

海洋汚染対策や気候変動対策として、
プラスチックのリサイクルを進めています。

問合せ 環境政策局 循環型社会推進部 資源循環推進課
☎ 075-222-3946 FAX 075-213-0453

プラスチック類の分別回収にご協力ください。

週1回の「プラスチック類」の収集日に
透明の資源ごみ用指定袋に

プラスチック製品 と プラスチック製容器包装

を一緒に入れてお出してください。



ごみの分別案内は
こちら



iPhone用



Android用

ごみ分別案内アプリ「さんあ〜る」



民間業者が収集するマンションの場合は、無色透明又は白色透明の袋をご使用ください。
ごみの出し方の詳細は、マンションの管理会社にお問い合わせください。

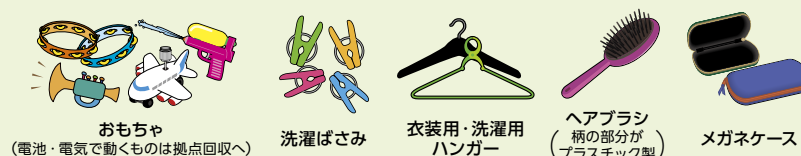
※ペットボトルは、
「缶・びん・ペットボトル」の方で
出してください。

プラスチック製品（例）

100%プラスチック素材を使用したもの



大部分がプラスチック素材であるもの



プラスチック製容器包装（例）

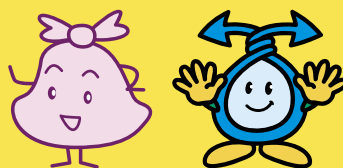
トレイ類、ボトル類、袋類、カップ類、キャップ類、 緩衝材（発泡スチロールなど）

目印は マーク

商品を入れた「容器」や「包装」で、中身の商品を取り出したあと、不要になるもの



京都市は多くの観光客が来ているけど、
ごみ量は23年連続で減少！ピーク時か
ら半分以上（37.2万トン）。1人1日当
たりのごみ量は政令市で最少だよ！



詳しい分別ルールや出してはいけない
危険物、回収後のプラスチックのリサ
イクルについては、動画を見てね！



YouTube



京都ごみネット

危険物の混入防止にご協力ください！

お願い！

分別するのは
めんどくさい

少しくらい
大丈夫

が大きな
火災事故に
つながります！

！プラスチック製品として分別回収できないもの（例）

<p>リチウムイオン電池 など電池・電気で 動くおもちゃや 小型家電など</p>	<p>刃物類・ ライター※1</p>	<p>クーラーボックス スーツケース ポリタンク</p>	<p>在宅医療器具</p>	<p>ビニール傘※2 (1袋2本まで)</p>	<p>一般用抗原 検査キット※3</p>
リチウムイオン電池 など電池・電気で 動くおもちゃや 小型家電など	刃物類・ ライター※1	クーラーボックス スーツケース ポリタンク	在宅医療器具	ひも状、シート状で長さが 50cm以上のもの※2	一般用抗原 検査キット※3
拠点回収へ		大型ごみへ	交付された医療 機関・薬局へ返却	燃やすごみへ	

※1 ライターはガスを使い切ったものは水に浸して「燃やすごみ」へ ※2 リサイクル設備に影響を与えるもの ※3 感染症等拡大防止のため

携帯扇風機、電子たばこ、モバイルバッテリーなど

リチウムイオン電池使用製品、バッテリー、スプレー缶は、
ごみ収集車やごみ処理施設での火災の原因となるので、
資源ごみや燃やすごみでは
絶対に出さないでください!!!

リチウムイオン電池使
用製品の詳しい排出方
法については、こちらか
らアクセスしてください。



京都市のごみ収集車の火災被害状況