

市民しんぶん山科区版

2020
4

(4月15日号)

やましが



もてなすくん

今月号の題字は
戸島 彩さん
(四ノ宮児童館)
の作品です!



f 山科区役所 検索

皆様の日頃のご活動こそが、山科区自慢の地域力の源です。自治会・町内会に加入し、安心・安全なまちを共につくっていきましょう。

京都市長 門川 大作



自治会・町内会は、皆様の一番身近にある心強い自主的な組織です。

山科区では自治会・町内会が中心となって、地域課題の解決や誰もが安心・安全に暮らせるようなまちづくりに日々努めておられます。

ひととまちを守る自治会・町内会。積極的に加入しましょう。

問合せ：区まちづくり推進担当 (☎592-3088)

入って安心! 自治会・町内会

有事に備えて、避難所開設の訓練も実施しています。



防災活動

一昨年の大きな台風の時、自治会の方が避難所を開設してくださって、とても助かりました。

高齢者の見守り

最近では高齢者の孤独死が問題となっていますが、山科区では単身高齢世帯の鍵を預かって、有事の時にはその鍵で家に入り安否の確認をする取組があります。

地域の方の見守りがあるからこそ、安心・安全のネットワークが構築できているように感じます。



子どもの見守り

山科は狭い道路も多いので、子どもの登下校は少し心配していましたが、通学路での見守りや声掛けなどを行ってくれているので安心です。

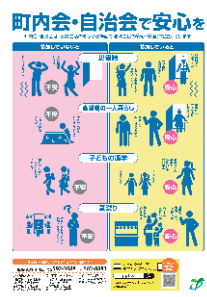
親睦・交流

山科区には地域主催の祭りや行事がたくさんあり、とても楽しいです。いろいろな世代と交流できるのも魅力的ですね。



聞いてみました! 山科区の自治会・町内会の魅力とは?

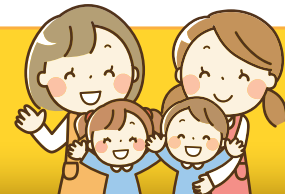
詳しくはこちらをチェック!



自治会・町内会に入るメリットや活動内容を紹介する入会勧誘用資料を作成しました。山科区役所2階まちづくり推進担当にてお配りしていますので、一度ご確認ください。

支え合い

自治会・町内会に入って、家族以外に頼れる、心の拠り所ができました。「もしも」のときに助け合える、心強い存在です。



地域課題の解決

地域の公共交通をどう確保するかが長年の課題でしたが、地域の総意として自治会を中心に積極的に活動した結果、地域コミュニティバスが実現! 地域が一体となって取り組むことって大切ですね。



新型コロナウイルス感染症の影響に伴い、本誌に掲載のイベントは、今後、主催者の判断で中止・変更になる場合があります。

開催の有無等については、各イベントの問合せ先へご確認ください。

このたび、山科区長に就任しました大西利加子です。山科は、古くから京の東の玄関口であり、交通の要衝として発展してきました。天智天皇陵や山科疏水などの歴史遺産や、豊かな自然に恵まれています。そして何より、地域の絆が強く、区民の皆様が主体となった活動が盛んに展開されております。魅力あふれる山科の区政に携われることに喜びを感じると同時に、その重責に身が引き締まる思いです。区民の皆様と手を取り合いながら、山科区政の推進に全力で取り組んでまいりますので、ご支援・ご協力を賜りますようお願い申し上げます。



山科区長
大西 利加子

区長就任の
ごあいさつ