

2019 **3** (3月15日号) 市民しんぶん山科区版

やましな



もてなすくん

今月号の題字は中村 学さん(67歳 小野学区)の作品です!

山科区役所 検索

多くの区民の皆様等からご意見をいただき **未来の山科のための戦略を策定しました!**

住んで、働いて、訪れて、楽しく美しいまち・山科へ!

戦略名「京都刑務所敷地の活用を核とする未来の山科のまちづくり戦略」

京都市では、山科が子どもや孫の世代になっても、活力に満ちたまちであり続けるためのまちづくりの方向性を示す「戦略」を本年2月に策定しました。

戦略の策定に当たっては

- 学識経験者、地元代表者等の皆様が参画する「山科の未来を語る懇談会」で議論を重ねました。
- 山科区内全13学区の自治連合会会長の皆様への説明会でご意見をいただきました。
- 昨年11月から12月にかけて市民意見募集(パブリック・コメント)を実施しました。この結果、500名近い方からご意見が寄せられ、多くの賛同をいただきました。

この戦略では、京都刑務所周辺など、5つのポイントとなるエリアを取り上げていますが、これらの地域をはじめ、山科区全体が将来にわたって活性化するよう取組を進めていきます。

この戦略に基づき、共に山科の未来を切り拓いてまいりましょう。



京都市長 門川 大作

市民意見募集(パブリック・コメント)結果概要

募集期間 平成30年11月9日~12月10日
意見者数 487人

- 京都刑務所敷地の活用を核とするこの戦略に
- 肯定的な意見が7割以上
 - 否定的な意見は約1割

戦略のポイントとなる5つのエリアと取組の方向性

京都刑務所周辺エリア

山科活性化の起爆剤として、京都刑務所敷地の活用案を国に提案、要望

山科駅前エリア

駅周辺商業施設の店舗構成等の検討により、さらなる賑わいを創出

山科団地エリア

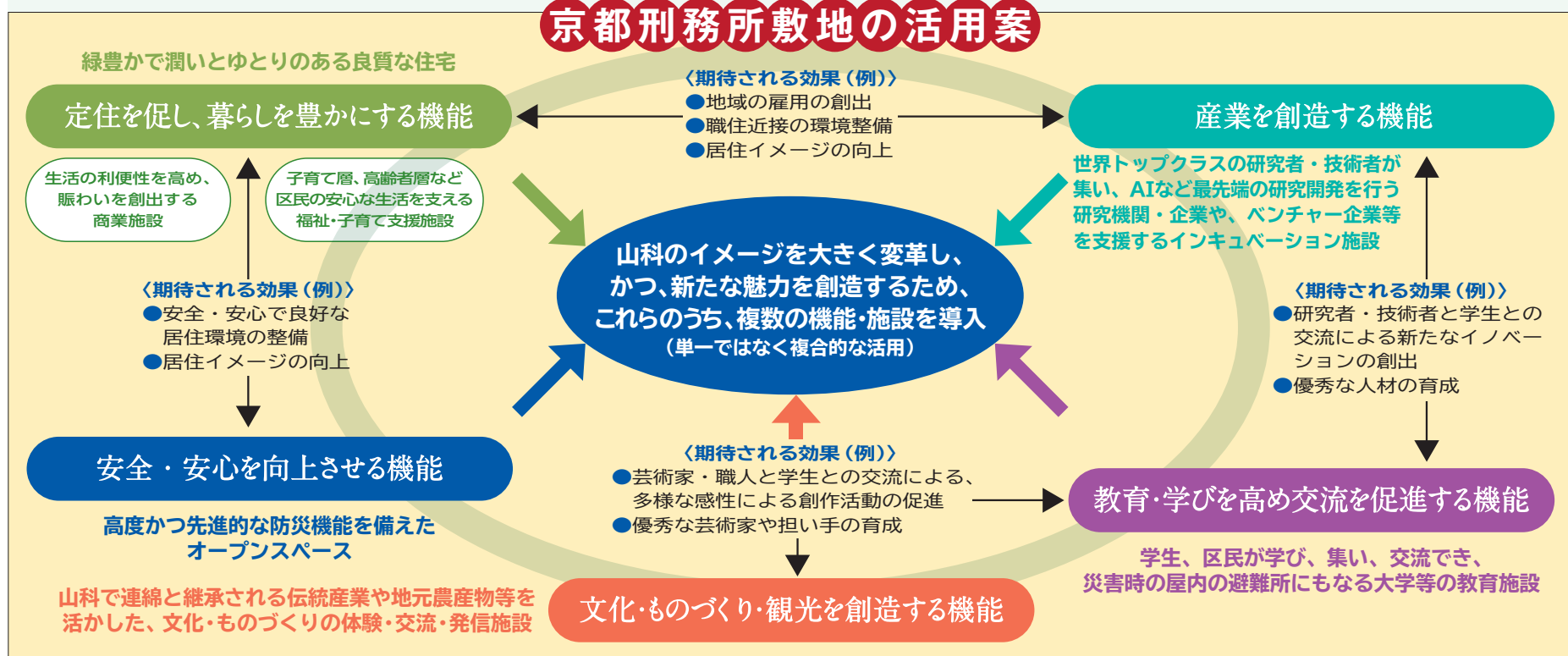
子育て世帯優先入居枠の拡充や、大学との連携等による入居者等を対象とした居場所づくり事業等により、高齢化が進む団地を活性化

新十条通沿道エリア

本年4月からの京都高速道路新十条通の無料化後の状況等を踏まえ、賑わい創出に向けた土地利用の促進や、交通量増加への対応を検討

山科区東南部エリア

外環状線・地下鉄小野駅に近接するこのエリアでは、道路等の都市基盤の整備状況も踏まえ、地域のまちづくりのあり方を検討



京都市では、区民の皆様とともに **この戦略を着実に進めていきます**