

# 情報掲示板

時＝日時 費＝費用  
場＝場所 必＝必要なもの  
対＝対象 申＝申込方法  
定＝定員 問＝問合せ先

## 申請・手続き

### 長期優良住宅に係る固定資産税の減額制度について

長期優良住宅の普及の促進に関する法律に規定する認定長期優良住宅で、平成26年3月31日までに一定の要件(床面積要件等)を満たし新築された場合、新たに課税される年度から5年度分(3階建以上の耐火建築物または準耐火建築物は7年度分)の固定資産税について、床面積120㎡までに相当する部分の税額が2分の1減額されます。

減額を受けるには、新築された年の翌年の1月31日までに必要書類と共に申告が必要となりますので、問合せ先までご相談ください。区固定資産税課家屋担当(☎592-3165)

### 児童扶養手当について

離婚などにより、父(または母)と生計が同じでない児童の母(または父)や、父(または母)に一定の障害のある児童の母(または父)、または父母に代わってその児童を育てている人に対し、支給される手当です。手当は、請求月の翌月分から支給されますが、所得が一定以上ある場合は支給停止となり、児童が児童福祉施設などに入所している場合などは支給されません。

なお、昭和60年8月1日から平成10年4月1日の間に支給要件に該当された方は請求できません(父子家庭の父を除く)。

年齢が18歳に到達する日以後最初の3月31日までの児童(中程度以上の障害がある場合は20歳未満)の手当額(月額)については、前年の所得額(手当の受給者が児童の母(父)の場合、児童の父(母)から母(父)または児童が受け取った前年の養育費の8割相当額を含む)に応じて支給額が決まります。対象児童1人の時、全支給の場合41,430円、一部支給の場合9,780円～41,420円。児童2人の時は5,000円、3人目以降は1人増えるごとに3,000円が加算されます。区支援課支援第一担当(☎592-3247)

### 特別児童扶養手当について

中程度以上の知的・精神・身体障害のある児童(年齢が20歳未満)を家庭で養育している父母、または父母に代わってその児童を養育している人に対し、支給される手当です。

手当は、請求された月の翌月分から支給されますが、所得が一定以上ある場合は支給停止となり、

## 青色防犯パトロール車の出発式

山科地域防犯推進委員のパトロール車に加え、この度、区役所公用車も運用を開始しました。今後、山科警察署と連携し、さらに地域の安心安全を進めます。(8月2日出発式)→  
●問合せ先/区まちづくり推進担当(☎592-3088)



### 行政書士の市民困りごと相談会

時10月16日(火) 14:00～16:00。費無料。場区第2会議室。区京都府行政書士会第6支部事務局(☎583-3230)

### イベント・講座

#### 山科図書館(☎581-0503)

※開館時間/10:00～19:30(土・日・祝は～17:00)。休館日/火曜日(祝日の場合は翌平日)と第2・4水曜日。

#### 60周年記念

○お楽しみ会  
時9月22日(土・祝) 11:00～。  
エプロンシアター

○よんでよんで赤ちゃんの会  
時10月1日(月) 11:00～。  
赤ちゃん絵本の読み聞かせ

○絵の展示(幼児コーナー)  
10・11月は、すみれ幼稚園児の作品を展示

●移動図書館「こじか号」巡回(☎801-4196)

9月24日(月)  
10:00～10:50 場西野山分譲集会所前  
11:10～11:40 場山階南小  
13:00～13:40 場陵ヶ岡小

9月26日(水)  
10:00～10:40 場大塚小  
11:00～11:40 場大宅小

■オータムコンサート2012  
～星下がりのフラとマンドリン～

「日吉ヶ丘ギターマンドリンアンサンブル」とゲストのBJJIN's [ビジネス]による無料公演。  
時10月7日(日) 14:00～16:00 定550名。費無料。申不要。場東部文化会館(柳辻西浦町1-8。☎502-1012)

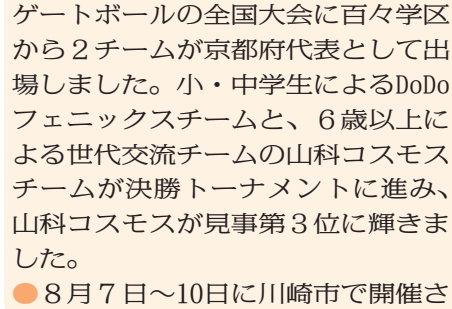
### 募集

■山科青少年活動センター  
(☎593-4911、FAX593-4916)

## ゲートボール:百々チーム(小・中学生など) バレーボール:陵ヶ岡チーム(小学生・男子)

●7月28日～29日に埼玉県熊谷市で開催されたゲートボールの全国大会に百々学区から2チームが京都府代表として出場しました。小・中学生によるDoDoフェニックスチームと、6歳以上による世代交流チームの山科コスモスチームが決勝トーナメントに進み、山科コスモスが見事第3位に輝きました。

●8月7日～10日に川崎市で開催さ



市政情報総合案内コールセンター  
**京都いつでもコール**  
受付時間 午前8時～午後9時(年中無休)  
☎(075)661-3755、FAX (075)661-5855  
電子メール(以下のホームページから)  
パソコン http://www.city.kyoto.lg.jp/sogo/page/000012821.html  
携帯電話 http://www.city.kyoto.jp/koho/m/cc/

### 中3勉強会サポーター募集!

山科区の生活保護世帯の中学3年生が受験勉強をしながら進路を決めたり、身近な大人のモデルを知るための機会づくりをします。福祉機関と連携して子どもの学びを支えます。時毎週金曜日17:00～20:00。費1回あたり交通費440円支給場センター。対象大学生・大学院生。

### やませいへico(イコ)

スポーツ・料理・レクリエーションなど、一人でも気軽に参加できるプログラムを実施します。時毎月第2・第4土曜日(変更の場合あり)。費無料(実費徴収の場合あり)。場センター。対象市内在住または通学・通勤している13～30歳の方(主に10代の若者)。ユース提案事業募集中!

～やりたいことを形にしよう～  
事業等を企画・運営したい際に、計画の立て方などのお手伝いをします。時随時。費無料。場センター。対象市内在住または通学・通勤している13～30歳の方。

### 案内

■献血  
時9月28日(金) 10:00～11:30と12:30～16:00。場マツヤスーパー山科三条店前。時9月30日(日) 10:00～11:30と12:30～16:00。場勸修小学校。区保健センター管理担当(☎592-3474)

■東温水プール無料開放  
「体育の日」に無料開放します。

時10月8日(月・祝) 9:00～12:00、13:30～16:30の入れ替え制。場東温水プール(☎571-3100)

●7月28日～29日に埼玉県熊谷市で開催されたゲートボールの全国大会に百々学区から2チームが京都府代表として出場しました。小・中学生によるDoDoフェニックスチームと、6歳以上による世代交流チームの山科コスモスチームが決勝トーナメントに進み、山科コスモスが見事第3位に輝きました。

## 全国大会へ出場

●8月7日～10日に川崎市で開催さ



## 結核にご注意! 胸部検診を受けましょう! 結核予防週間 9月24日(月)～9月30日(日)

「結核は過去の病気」と思っていませんか? 結核は、現在も全国で新たに2万4千人(京都市は毎年300人以上)の患者が発生し、約2千人が亡くなっている重大な感染症の一つです。症状がかぜに非常によく似ているため、気づかず病状を悪化させてしまったり、他人に感染させてしまったりすることがあります。

下記の症状はありませんか?  
 2週間以上続く咳  
 だるさ・食欲不振が続く  
 かぜ薬が効かない、かぜがなかなか治らない  
 最近やせてきた

症状のない方は  
年に1回、定期的に胸部検診(胸部レントゲン検査)を受けることが早期発見につながります。  
区保健センターでは、毎月第2・4金曜日に無料で胸部検診を実施中!  
肺がんの発見にも役立ちますので、ぜひご利用ください。 予約不要

●問合せ先/区保健センター成人保健・医療担当(☎592-3477)

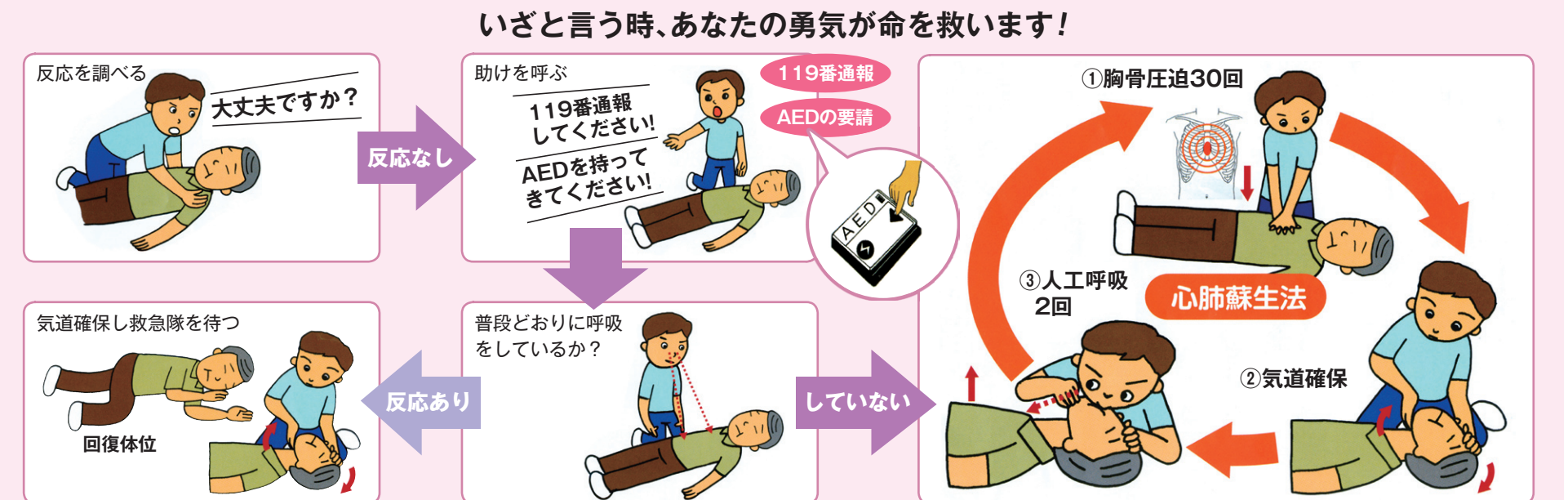
## 秋の全国交通安全運動

運動期間 9月21日(金)～30日(日) 交通事故死ゼロを目指す日:9月30日(日)  
スローガン 古都の秋 ゆずる心を大切に  
運動重点 ●夕暮れ時と夜間の歩行中・自転車乗用中の交通事故防止(特に、反射材用品等の着用の推進及び自転車前照灯の点灯の徹底)  
●全ての座席のシートベルトとチャイルドシートの正しい着用の徹底  
●飲酒運転の根絶 ●二輪車の交通事故防止

## 山科区では火災が多発しています!

山科区では、8月26日現在の火災件数が14件となり、昨年1年間の火災件数11件を超えました。ご家庭での火の取り扱いには、十分にご注意ください。

## 人が倒れた! 大切な命を救うため、あなたは救命活動ができますか?



山科消防署では、心肺蘇生法と共にAED(自動体外式除細動器)の使用方法を含めた普通救命講習会を実施しています。ぜひ、受講してください。  
●問合せ先/山科消防署(☎592-9755)

## 「明日の山科を考える」

### 山科区自治連合会連絡協議会総会を開催

8月3日、平成24年度山科区自治連合会連絡協議会総会が開催されました。

山科区の課題について区内13学区の自治連合会からの代表者の皆さんが行政機関と話し合い、早期に解決を図ることを目的として毎年開催されています。

今年度は6つの懸案事項についての質問と回答をもとに、熱心な協議が交わされました。

●問合せ先/区まちづくり推進担当(☎592-3088)



## 就業構造基本調査を実施します

平成24年10月1日(月)現在で実施するこの調査は、国や地方の雇用政策、少子・高齢化対策などに必要な基礎資料とするため、皆さんの就業状態などを調査すると共に、東日本大震災の仕事への影響も把握しま

す。調査の対象となった世帯には、9月下旬に調査員がお伺いしますので調査へのご回答をお願いします。

●問合せ先/区統計担当(☎592-3066)、総合企画局情報化推進室情報統計担当(☎222-3216)

## 毒キノコにご注意!

夏の気温が高く、その後の適度の降雨と朝晩の気温の低下により、毎年この時期にはキノコを原因とする食中毒が発生しています。

食用が毒かを見分けるのは非常に難しく、またキノコの毒は加熱しても消えません。食用と確実に判断できないキノコは、次のことを守りま

しょう。  
●採らない! 食べない!  
●売らない! 人にあげない!  
キノコを食べて体調が悪くなったら、すぐに医師の診察を受けてください。

●問合せ先/区保健センター食品衛生担当(☎592-3489)