

申込方法

申込フォームからのお申込



- ① 二次元コードを読み込み、イベントページを開く。
- ② 申込フォームの必須項目全てに入力してください。
- ③ 申込完了。

※電話でも申込めます。

お問合せ先



075-744-1670

受付時間 9:30~17:00

休館日：毎週水曜日・第3火曜日・祝日・年末年始
※年末年始：12月29日（月）～1月4日（日）

申込期間について

令和7年12月5日(金)～

(申込締切：各会場の開催日の7日前(17:00)まで)

申込から見学当日までの流れ

申込(予約受付)
※先着順で予約確定となります

京安心すまいセンターより、電話でご連絡
(申込内容にお間違いがないか確認のお電話をします)

申込者へ案内状を郵送

見学会 当日 直接会場へお越しください

※見学当日は、案内状を会場までご持参ください

※やむをえない事情により、日時の変更や中止となる場合はご連絡します。

CHECK

お申込み・見学に関するお願い（必ずご確認ください）

申込フォーム・電話、いずれの申込方法でも、申込(予約受付)は先着順となります。
あらかじめご了承ください。

※ 電話でのお申込み時には、次の内容をお聞きますのでご回答ください。

【氏名】【郵便番号】【住所】【日中連絡のとれる電話番号】【参加人数】【年齢層】【交通手段】【メールアドレス】
【イベントを知った情報源】【メールマガジン登録希望の有無】を、お聞きます。

※ 会場の詳細は、予約確定後に郵送する案内状でご案内いたします。(原則メールでの送付はしておりません。)

※ 見学当日、企画事業者からご連絡する場合がありますので、お申込み者様のお名前とお電話番号は、お申込先の会場企画事業者にお伝えします。

※ 定められた枠数で実施しているため、お申込後にやむをえず参加が難しくなった場合は、すみやかにキャンセルのご連絡をいただきますようお願いいたします。



令和7年度 第11回

京都省エネ住宅めぐり ～冬のあったかすまい体感会～

参加無料

予約制・先着順



申込はこちらから！



1月

23
(金)

24
(土)

25
(日)

2月

20
(金)

21
(土)

22
(日)

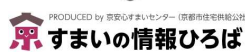
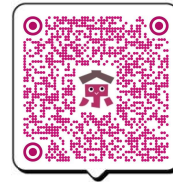
省エネ関連情報

京都省エネめぐりに興味があるなら
こちらのページも
チェック!!

省エネ改修事例の
動画特集も掲載!



省エネ関連情報や会場紹介を配信!!



京都省エネ住宅めぐりポータルサイト

京すまいの情報ひろば

1

「家族全員ひきこもり!?」快適すぎる高性能住宅「体感」ハウス

伏見区 **リフォーム** **モデルルーム****1月** 1月23(金)・24(土)・25(日)**2月** 2月20(金)・21(土)・22(日)

駐車場:有り(2台)
最寄駅:京阪 親月橋駅 徒歩12分
近鉄 向島駅 徒歩15分
企画:株式会社 アイビ建築



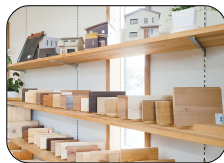
とりわけ気密性能にこだわった高性能住宅です。
「家族全員ひきこもり!」になるほどの快適さを体感してください。
新築だけでなくリフォームでも快適さを追求しています。

3

「木のおうち館」自然素材でつくる省エネ住宅体験

伏見区 **新築** **モデルルーム****1月** 1月23(金)・24(土)**2月** 2月20(金)・21(土)

駐車場:有り(2台)
最寄駅:地下鉄 竹田駅 徒歩5分
企画:株式会社 近藤工務店



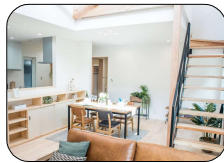
3階建て木造軸組みの建物、構造材は4寸仕様で柱・梁とも4寸幅になっています。
高断熱・高気密の省エネ仕様で内部の仕上げ材は自然素材となっております。

5

家事をしながら庭で遊ぶ子どもたちを見まもれる家

長岡京市 **新築** **戸建****1月** 1月23(金)・24(土)・25(日)**2月** 2月20(金)・21(土)・22(日)

駐車場:有り(1台)
最寄駅:阪急 長岡天神駅 徒歩11分
企画:株式会社 能見工務店



冬は南側の大きな掃き出し窓から太陽熱を取り入れ室内を暖め、夏は大きく伸びた庇で太陽熱を遮る昔ながらの知恵を生かした家です。何よりも家事をしながら庭で遊ぶ子どもたちを見守れるように窓の配置を工夫しました。

(写真はイメージです)

7

明るいキッチンに笑顔のあふれる小さな家

北区 **リフォーム** **戸建****2月** 2月21(土)・22(日)

駐車場:有り(2台)
最寄駅:市バス 西賀茂車庫 徒歩5分
企画:株式会社 住暮楽



築48年の中古住宅が、断熱や気密を十分に向上させ、無垢の木や珪藻土などの自然素材をふんだんに使うことで心地よい空間に生まれ変わりました。
延床18坪のコンパクトな空間をフルに生かし、明るい2階に設けたキッチンや造作家具も見どころです。

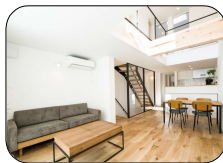
(写真はイメージです)

2

京都の狭小地に特化した住まいのカタチ「SORA」

北区 **新築** **戸建****1月** 1月23(金)・24(土)・25(日)**2月** 2月20(金)・21(土)・22(日)

駐車場:無し(駐輪場 有り)
最寄駅:市バス 建勲神社前 徒歩2分
企画:garDEN 株式会社



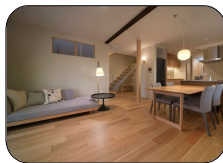
「SORA」は京都の狭小地に建つ3階建てのお家です。
名前の通り、お家の中から空が見えるように大きな吹抜けが計画されています。
当社がこれまで培ってきた狭小住宅建築のノウハウが詰め込まれています。

4

築46年が新築以上に! リノベーション実験住宅【SOCA】

山科区 **リフォーム** **戸建****1月** 1月23(金)・24(土)・25(日)**2月** 2月20(金)・21(土)・22(日)

駐車場:有り(1台)
最寄駅:JR/地下鉄/京阪京津線/山科駅 徒歩約12分
企画:株式会社 サンキ建設



築46年の古家を断熱最高等級7(Ua値0.24)、気密性能C値0.4、現行法以上の耐震性を持つ、新築よりも高性能な家へリノベーション。壁掛エアコン1台での松尾式全館空調で、家中あたたかい暮らしを是非ご体感へお越しください。

6

断熱と薪ストーブでぽかぽか温まる家

北区 **リフォーム** **戸建****1月** 1月24(土)・25(日)

駐車場:有り(2台)
最寄駅:市バス 神光院前 徒歩6分
市バス 西賀茂車庫 徒歩6分
企画:株式会社 住暮楽



当社標準のセルロースファイバー断熱に加え、コンクリートブロックをその内側に積み上げることで蓄熱性を高めました。
薪ストーブのゆらめく炎と遠赤外線での体の芯から温まる心地よさもご体感下さい。
ベレットストーブもご覧いただけます。

8

実証実験住宅『日吉の家』 郊外の平屋 一大人の二人暮らしへ

南丹市 **新築** **戸建****1月** 1月23(金)・24(土)・25(日)**2月** 2月20(金)・21(土)・22(日)

駐車場:有り(2台)
最寄駅:JR 日吉駅 徒歩12分
企画:創業元治元年小林工務店



年中快適で安心して暮らせる、高気密・高断熱・高耐震の住まい。
C値0.17、HEAT20 G3、耐震等級3の確かな性能を体感してみてください。

9

共働きのご夫婦の憩いの空間、ホテルライクな3階建て

右京区 **新築** **戸建****1月** 1月23(金)・24(土)・25(日)

駐車場:無し
最寄駅:地下鉄 太秦天神川駅 徒歩9分
阪急 西院駅 徒歩24分
企画:株式会社 合田工務店



廊下をなくし、1階にWIC・ランドリー・浴室を集約。限られた空間でも家事がスムーズに進む工夫を凝らしました。
デザイン性と性能を兼ね備えた住まいで。未来の暮らしを体感いただけます。

(写真はイメージです)

11

京ぐらし 醍醐の家

伏見区 **リフォーム** **戸建****1月** 1月23(金)・24(土)

駐車場:無し
最寄駅:京阪バス 醍醐寺 徒歩1分
京阪バス 醍醐辻 徒歩1分
地下鉄 醍醐駅 徒歩13分
企画:平安建材株式会社



断熱の良い家ってどんな家? にお答えするには、「北海道レベル」の断熱を施した【リノベーションモデルハウス 醍醐の家】で、温かい家を体感していただくことが一番。
また、断熱の良い家は隙間なく断熱材が施工されているので、必然的に家の中は静かなのです。

13

花園の家

右京区 **新築** **戸建****2月** 2月21(土)・22(日)

駐車場:無し
最寄駅:京福 妙心寺駅 徒歩5分
企画:株式会社 高橋工務店



木のぬくもりに包まれて、家族みんなが心地よく過ごせる住まい。
超高性能住宅ならではの快適さと、高性能木製トリプルサッシ「佐藤の窓」、無垢床の心地よさを、ぜひ体感しに来てください!

(写真はイメージです)

10

自然素材×和テイストの心地よい邸宅

右京区 **新築** **戸建****2月** 2月20(金)・21(土)・22(日)

駐車場:有り(1台)
最寄駅:京福 御室仁和寺 徒歩約2分
JR 花園駅 徒歩約20分
企画:株式会社 合田工務店



畳や木のぬくもり、庭のある心地よい空間。
自然素材を大切に和モダンな4LDKで、落ち着いた暮らしやすさを兼ね備えた住まいです。

(写真はイメージです)

12

まるごと断熱リフォームしたあったかハウス

伏見区 **リフォーム** **戸建****1月** 1月23(金)・24(土)・25(日)**2月** 2月20(金)・21(土)・22(日)

駐車場:有り(3台)
最寄駅:京阪バス 北川顔 徒歩5分
企画:株式会社 林工務店



築約50年の古家をまるごと断熱リフォーム+耐震補強+間取り大幅改装しました。
隙間だらけで寒かった家が最小限のエアコンだけで暖かく快適に! この冬が楽しみです。

開催日程

会場によって日程・時間枠・1日の枠数が異なります。

1月	23(金)	24(土)	25(日)
2月	20(金)	21(土)	22(日)

「京都市省エネ住宅めぐり」とは? Q.

省エネ住宅トップランナーの市内事業者と協力して開催する、省エネ効果を“体感”できるイベントです。

資料で知るだけでは分からない「夏は涼しく、冬は暖かい快適さ」を、実際の住まいで確かめられます。

会場では、省エネ性能や光熱費削減効果など、省エネの気になることを色々聞けるのも大きな魅力です。

複数の会場を“めぐって”、自分たちに合ったエコなすまいのカタチを、具体的にイメージしてみませんか。

Point



京都市省エネ住宅めぐりHP