

春の観光シーズンにおける観光課題対策について（第3弾） ～交通混雑緩和に向けた対策～

京都市では、関係機関との連携の下、市民生活と調和した持続可能な京都観光の実現に向けた取組を進めており、春の観光シーズンにおける観光課題対策を順次実施しています。3月から開始する交通混雑緩和に向けた対策について、次のとおりお知らせします。

昨秋の取組では、約半数の方が情報発信を御覧になり、そのうち約7割の方が「参考になった」と回答！（取組に係るアンケート調査による）

1 京都駅一極集中の緩和に向けた情報発信

京都駅への観光客等の一極集中により、京都駅と観光地を結ぶ一部バス路線では、京都市民の通勤・通学や通院などの生活利用に影響が発生していることから、旅行者の「日常生活・出発地」、「車内・経路」、「目的地直前」という3つの段階に応じた情報発信により、地下鉄等を活用した効率的なルートの利用を促しています。

(1) 日常生活・出発地での情報発信

東京駅デジタルサイネージ（八重洲北・八重洲南北通路。首都圏の玄関口、東京駅八重洲口全体をカバー！）を活用した推奨ルートの多言語発信

(ア) 実施期間

令和6年3月4日（月）～3月31日（日）

(イ) 内容

東京からのインバウンドの入浴も想定し、日英中3言語併記の動画により、清水寺や平安神宮など、東山方面へのアクセスに地下鉄の利用を促します。

【東京駅デジタルサイネージでの放映内容】



【J・AD ビジョン Central 東京駅八重洲北】



【J・AD ビジョン Central 東京駅八重洲南北通路】



(2) 車内・経路での情報発信

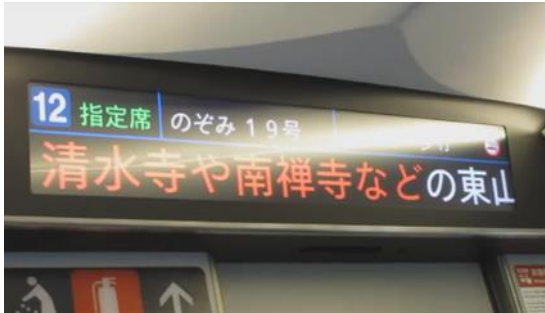
東海道新幹線車内電光文字広告を活用した推奨ルートのお知らせ

(ア) 実施期間

令和6年3月1日(金)～3月31日(日)

(イ) 内容

新幹線車内電光文字広告で、東山方面への地下鉄の利用を促します。



(3) 目的地直前での情報発信

ア 新幹線京都駅コンコース内でのデジタルサイネージ等を活用した京都駅前バス乗り場ライブカメラ映像・推奨ルートの多言語発信

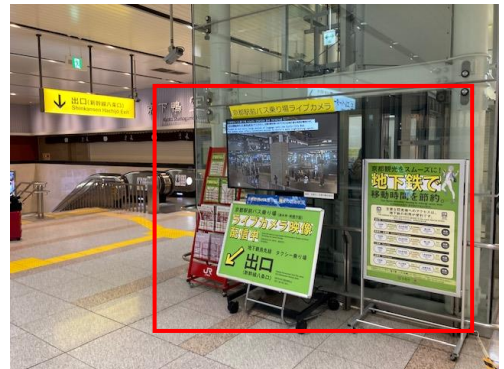
(ア) 設置場所

京都駅2F 新幹線コンコース内

(イ) 内容

京都駅前バス乗り場のバス待ち状況を効果的に伝えるため、バス乗り場のライブカメラ映像を大型のデジタルサイネージにより放映するとともに、日英中3言語併記のポスター・チラシにより、清水寺をはじめ、主要観光地へのアクセスに地下鉄の利用を促します。

【京都駅2F 新幹線コンコース】



【掲示ポスター】



イ 新幹線京都駅コンコースビジョン（22面）による推奨ルートが多言語発信

（ア）実施期間

令和6年3月4日（月）～3月31日（日）

（イ）場所

新幹線京都駅コンコース

（ウ）内容

日英中3言語併記の動画により、清水寺をはじめ、主要観光地へのアクセスに地下鉄の利用を促します。

【放映内容】



【新幹線京都駅コンコースビジョン】



※上記（1）～（3）の取組は、東海旅客鉄道株式会社と連携して実施

2 パークアンドライドの利用促進にかかる情報発信

秋に続き、車の流入抑制による観光地周辺の渋滞緩和と公共交通の利用促進を目的に、車から公共交通に乗り換えて目的地に向かっていただくパークアンドライドの利用を促します。

マイカー利用者の多い近畿圏・中部圏、特に大阪府・兵庫県、愛知県といった地域を重点に効果的な情報発信を行います。

(1) X (@@park_ride_kyoto) や特設サイトによるきめ細かな情報発信

Xや特設サイトにおいて、パークアンドライド利用によるメリット（割引サービスや混雑回避情報など）や駐車場から観光地への公共交通を活用したアクセスの提案などを発信することで、マイカーから公共交通利用への行動変容を促します。

昨秋以上にコンテンツを強化し、より観光客目線で魅力紹介や実際の駐車場利用を想定した情報発信を行います。

【イメージ】



※ 特設サイト URL (令和6年2月29日更新予定)

https://www2.city.kyoto.lg.jp/tokei/trafficpolicy/kankochi/park_ride.html

(2) 高速道路の広告媒体を活用した周知広報

ア 実施期間

令和6年3月1日（金）～3月31日（日）

イ 内容

中部圏から自家用車で来訪される方に向けて、高速道路のサービスエリア（養老、多賀、土山）において、テーブルステッカー及びチラシ（リーフレットスタンド）を活用した広報を実施します。



(参考) 春の観光シーズンにおける観光課題対策の取組経過

	報道発表日	概要	URL
第1弾	1月26日	観光バスの路上滞留対策等に関する取組	https://www.city.kyoto.lg.jp/sankan/page/0000322229.html
第2弾	1月30日	「KANSAI MaaS」を活用した京都における観光課題対策	https://www.city.kyoto.lg.jp/tokei/page/0000322310.html
第3弾	2月27日	交通混雑緩和に向けた対策	https://www.city.kyoto.lg.jp/tokei/page/0000322712.html