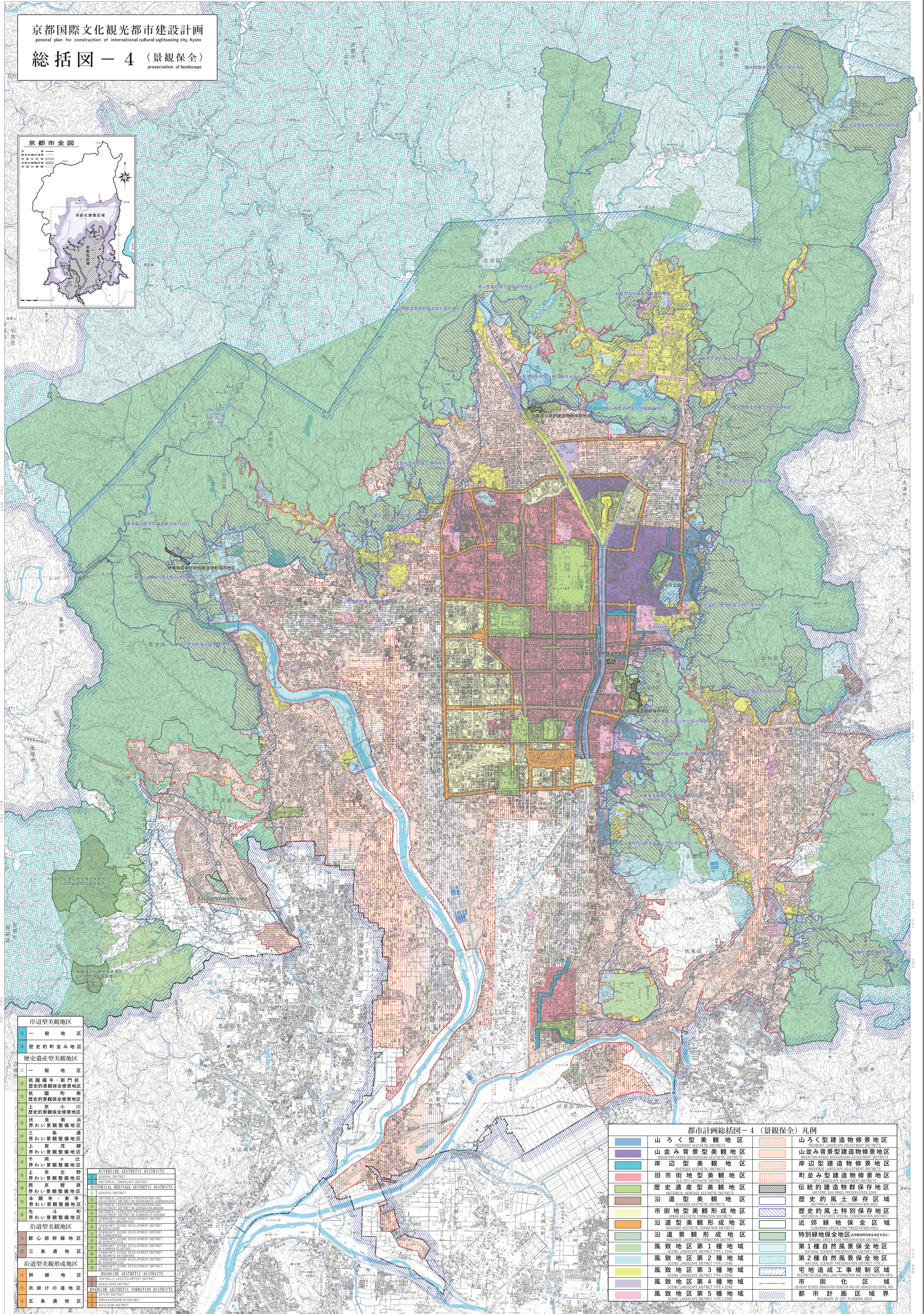
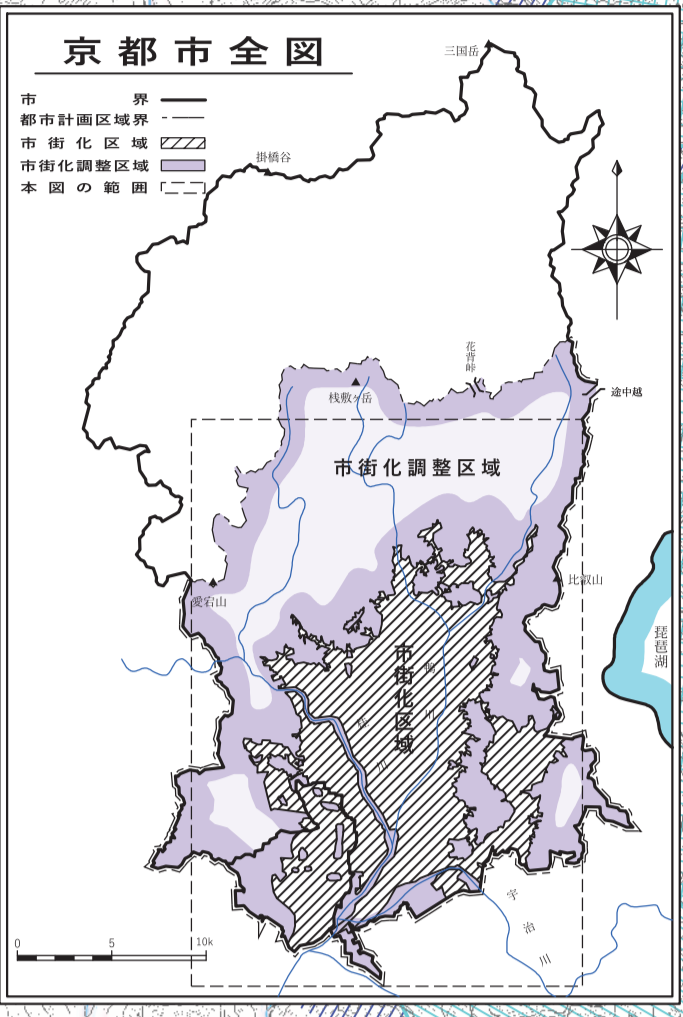


京都国際文化観光都市建設計画
general plan for construction of international cultural sightseeing city, Kyoto
総括図-4 (景観保全)
preservation of landscape



岸辺型美観地区

- 一般地区
- 歴史的町並み地区

歴史遺産型美観地区

- 一般地区
- 祇園橋本・新門前歴史の景観保全修景地区
- 祇園町南歴史の景観保全修景地区
- 上京・小川歴史の景観保全修景地区
- 伏見・南近界の景観整備地区
- 三条通界の景観整備地区
- 上賀茂御界の景観整備地区
- 千原・上界の景観整備地区
- 上京北野界の景観整備地区
- 西京原界の景観整備地区
- 本願寺・東寺界の景観整備地区
- 先斗町界の景観整備地区

治道型美観地区

- 都心部幹線地区
- 三条通地区

治道型美観形成地区

- 幹線地区
- 衣掛の道地区
- 五条通地区

RIVERSIDE AESTHETIC DISTRICTS

- GENERAL DISTRICT
- HISTORICAL TOWNSHIP AESTHETIC DISTRICT

HISTORICAL HERITAGE AESTHETIC DISTRICTS

- GENERAL DISTRICT
- SEKIGUCHI DISTRICT PRESERVATION AND RESTORATION PROJECT (GOVERNMENT CORPORATION)
- SEKIGUCHI DISTRICT PRESERVATION AND RESTORATION PROJECT (PRIVATE ORGANIZATION)
- SEKIGUCHI DISTRICT PRESERVATION AND RESTORATION PROJECT (INDIVIDUAL)
- GOVERNMENT AESTHETIC DISTRICT PRESERVATION AND RESTORATION PROJECT (GOVERNMENT CORPORATION)
- GOVERNMENT AESTHETIC DISTRICT PRESERVATION AND RESTORATION PROJECT (PRIVATE ORGANIZATION)
- GOVERNMENT AESTHETIC DISTRICT PRESERVATION AND RESTORATION PROJECT (INDIVIDUAL)
- COMMUNITY AESTHETIC DISTRICT PRESERVATION AND RESTORATION PROJECT (GOVERNMENT CORPORATION)
- COMMUNITY AESTHETIC DISTRICT PRESERVATION AND RESTORATION PROJECT (PRIVATE ORGANIZATION)
- COMMUNITY AESTHETIC DISTRICT PRESERVATION AND RESTORATION PROJECT (INDIVIDUAL)

ROADSIDE AESTHETIC DISTRICTS

- CENTRALLY LOCATED ARTERY DISTRICT
- WATERY DISTRICT
- ROADSIDE AESTHETIC FORMATION DISTRICT
- ROADSIDE AESTHETIC DISTRICT
- ROADSIDE DISTRICT

都市計画総括図-4 (景観保全) 凡例

山ろく型美観地区	山ろく型建造物修景地区
山並み背景型美観地区	山並み背景型建造物修景地区
岸辺型美観地区	岸辺型建造物修景地区
旧市街地型美観地区	旧市街地型建造物修景地区
歴史遺産型美観地区	伝統的建造物群保存地区
治道型美観地区	歴史の風土保存区域
市街地型美観形成地区	歴史の風土特別保存区域
治道型美観形成地区	近郊緑地保全区域
風致地区第1種地域	第1種自然風景保全地区
風致地区第2種地域	第2種自然風景保全地区
風致地区第3種地域	宅地造成工事規制区域
風致地区第4種地域	市街化区域
風致地区第5種地域	都市計画区域境界

(1) この図面に表示する各地域地区の位置・区域はおおむねの場所を表示するものであり、図面にまたがる地域地区等もあつて、詳しくは、景観法第20条、都市デザイン担当(TEL 222-3474)、景観保全課(TEL 222-3475)又は関係機関へお問い合わせください。
(2) この図面には、京都府計画部管内、各都市域については表示していませんので、御了承ください。