

インターネットから  
簡単手続き！

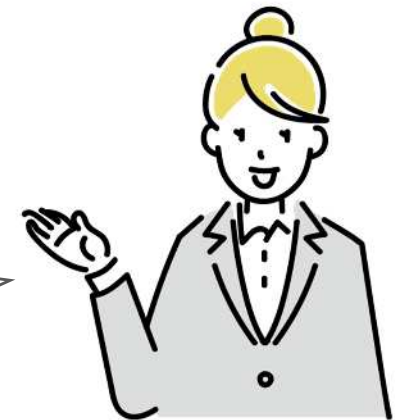
# 令和8年度京都市すまいの事業者選定支援制度 登録申込 京都市スマート申請（オンライン申請）の利用について



「京都市に住むっ」を応援！

## 安すまパートナー

オンラインでお申込みいただくと、  
申込書の提出は不要です！



# 京都市スマート申請（オンライン申請）の利用について

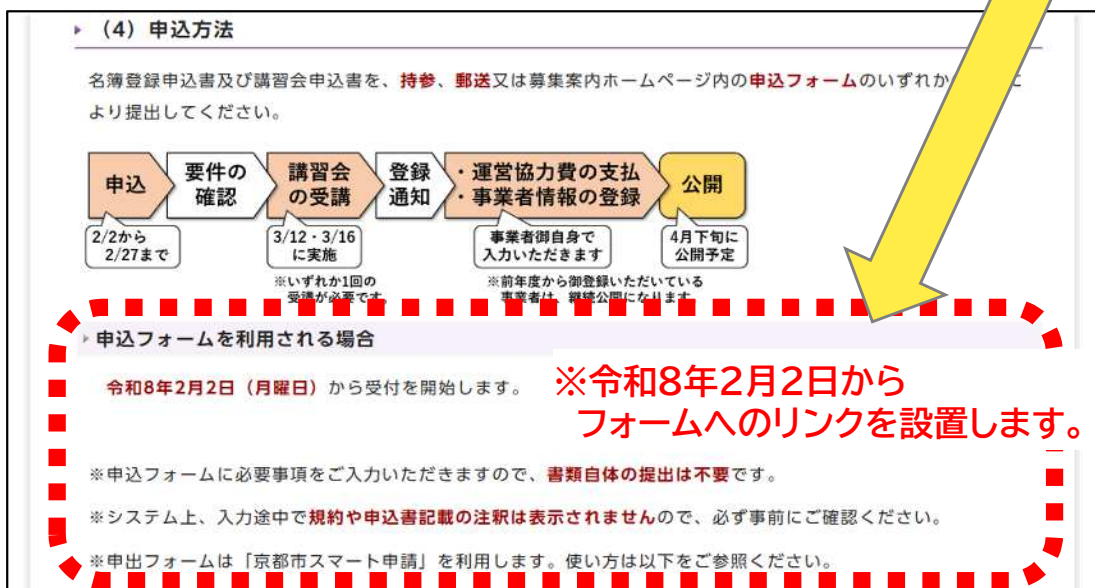


京都市情報館ホームページ  
「京都市すまいの事業者選定支援制度」登録事業者の募集案内  
<https://www.city.kyoto.lg.jp/tokei/page/0000303469.html>



HPの二次元コード

のリンクからお入りください。



## ■ ご留意ください

- ・ オンライン入力の前に登録要件等について、必ずご確認ください。
- ・ 2つ以上の区分で名簿登録申込される場合、それぞれ毎の手続きが必要です。
- ・ 必要な入力事項について、事前に準備いただくと、よりスムーズに入力できます。
- ・ 必要な入力事項については、「名簿登録申込書（第1号様式）」を参照ください。

# 安すまパートナー登録申込ページ

## 【不動産事業者用】令和8年度 京都市すまいの事業者選定支援制度 登録申込

入力状況

0%

京都市の「【不動産事業者用】令和8年度 京都市すまいの事業者選定支援制度 登録申込」のオンライン申請ページです。

【募集案内ページはこちら [🔗](#)】

※前年度ご登録いただいていた方も申込が必要です。

※複数の区分での登録を希望される方は、お手数ですが、それぞれの区分での申込をお願いいたします。

※申込フォームの構成上、要件を要約して記載している部分があります。

※申込前に必ず、「[京都市すまいの事業者選定支援制度登録等規約](#) [🔗](#)」及び「[登録申込書の注記事項](#) [🔗](#)」をご確認ください。

### Grafferアカウントを利用する方

ログインしていただくことで、申請書の一時保存や申請履歴の確認ができます。

①

新規登録またはログインして申請

**推奨**

または

### Grafferアカウントを利用しない方

メールアドレスの確認のみで申請ができます。  
一時保存や申請履歴の確認など一部機能は使えません。

②

アカウント登録せずにメールで申請

○注意事項をご確認ください。

○申込に進むにあたり、


①新規登録またはログインして申請  
または

②アカウント登録せずにメールで申請  
を選択してください。

※アカウント登録しない場合は、「一時保存」  
や「申請履歴」の確認ができません。


※今後も電子申請を活用予定なので、  
ぜひご登録ください。

# ① - 1 Grafferアカウントを利用する場合

 **Graffer**  
スマート申請  
京都市 ログイン

Grafferアカウントをお持ちの方

[Grafferアカウント規約](#) [プライバシーポリシー](#) をお読みの  
うえ、同意してログインしてください。

 Googleでログイン

 LINEでログイン

 メールアドレスでログイン

[ログイン方法について教えてください](#)

京都市のサービスにGビズIDでログインする

Grafferアカウントをお持ちでない方

Grafferアカウントに登録すると、申請書の一時保存や申請履歴の確認が  
できます。アカウント登録は無料です。

新規アカウント登録

○既にアカウントをお持ちの方は、  
登録しているアカウントを選択してください。

○新たにアカウント登録される方は、  
「新規アカウント登録」を選択してください。  
※登録方法は、①-2へ

## ① - 2 Grafferアカウントを利用する場合 (アカウントをお持ちでない場合)

外部サービスで登録

[Grafferアカウント規約](#) [プライバシーポリシー](#) をお読みの  
うえ、同意してご登録ください。

 Googleで登録

 LINEで登録

○外部サービス(google、LINE)の  
アカウントを使用して登録される場合は、  
こちらからご登録ください。

外部サービスでの登録とは? [?](#)

情報を入力して登録

すべての項目を入力し、アカウント登録に進んでください。

姓 必須  名 必須

メールアドレス 必須

パスワード 必須  
8文字以上50文字以内で入力してください、半角英数字と記号を使用可能です

○外部サービスのアカウントを利用されない  
場合は、情報を入力(氏名、メールアドレス、  
パスワード)して登録してください。

## ② Grafferアカウントを利用しない場合 (アカウント登録せずにメールで申請)

Grafferアカウントを利用する方

ログインしていただくと、申請書の一時保存や申請履歴の確認ができます。

新規登録またはログインして申請

または

Grafferアカウントを利用しない方

メールアドレスの確認のみで申請ができます。  
一時保存や申請履歴の確認など一部機能は使えません。

アカウント登録せずにメールで申請

申請に利用するメールアドレスを入力してください。  
申請用のページのリンク（URL）をお送りします。

メールアドレス 必須

example@example.com

迷惑メール設定としてドメイン指定受信を設定されている方は  
「@mail.graffer.jp」を受信できるよう指定してください。

確認メールを送信

○メールアドレスを入力し、確認メールを送信してください。

○「noreply@mail.graffer.jp」から届いたメールのURLにアクセスし、メールアドレスの確認を完了させてください。



# 登録が終わったら

【不動産事業者用】令和7年度 京都市すまいの事業者  
選定支援制度 登録申込

入力状況

14%

## 入力フォーム

### 申請者の情報

法人を検索して自動入力する

商号・名称

必須

郵便番号

必須

ハイフンなしの半角7桁で入力してください。

郵便番号から住所を入力

① 「郵便番号から住所を入力」を押すと、住所の一部が自動入力されます。

所在地

必須

① 自動入力後、番地、マンション名、部屋番号など、住所の続きがあれば入力してください。

代表者氏名

必須

電話番号

必須

口の中に横線が入れられる電話番号を入力してください。

メールアドレス

任意入力

preview-demo@example.com



連絡担当者名

必須

申請内容に確認が必要な際に連絡することがあるため、担当部署名及び担当者名を入力してください。

入力内容に不備があります。内容を確認してください。

一時保存して、次へ進む

フォーム内容に沿って、  
必要事項を入力ください。

※ 「講習会等」についても記入ください。

※ 必要な入力事項は、「名簿登録申込書  
(第1号様式)」と同様です。事前に準備  
いただくと、よりスムーズに入力できます。

⇒ 入力が必要な資格情報等は

8ページ参照

※ 2つ以上の区分で名簿登録申込される場合、  
それぞれ毎の手続きが必要です。

アカウント登録をしている場合は、  
「一時保存」機能が使えます。

# (参考) 登録時に入力が必要な資格情報等の一覧

## 【不動産事業者】

☐ 宅地建物取引業免許

(以下の資格がある方が所属している場合)

☐ 地域の空き家相談員

☐ 京町家相談員

☐ 既存住宅状況調査技術者

☐ 公認 不動産コンサルティングマスター

## 【建築士事務所】

☐ 建築士事務所登録

(以下の資格がある方が所属している場合)

☐ 木造住宅耐震診断士

☐ 現地調査診断士

☐ 構造診断士

☐ 京町家相談員

☐ 既存住宅状況調査技術者

## 【工務店】

☐ 建設業許可

(以下の資格がある方が所属している場合)

☐ 木造住宅耐震診断士

☐ 現地調査診断士

☐ 構造診断士

☐ 京町家相談員

## 【瓦・板金事業者】

(以下の資格がある方が所属している場合)

☐ 木造住宅耐震診断士

☐ 現地調査診断士

☐ 構造診断士

☐ 京町家相談員

☐ 一級かわらぶき技能士

☐ 一級建築板金技能士