

5 歴史的風致形成建造物候補一覧（2期）

【一覧の見方（凡例）】

○歴史的風致候補一覧<●●●>（タイトル）

以下の歴史的風致（第2期）ごとにまとめている。

- 祈りと信仰のまち京都
- 暮らしに息づくハレとケのまち京都
- ものづくり・商い・もてなしのまち京都
- 文化・芸術のまち京都
- 伝統と進取の気風の地
- 京の街道とその周辺
- 千年の都を育む水・土・緑

○建物名称下のカッコ書き

国登録：国の登録有形文化財（建造物）

府指定：京都府指定文化財（建造物）

市指定：京都市指定有形文化財（建造物）

市登録：京都市登録有形文化財（建造物）

景観重要 XXX：景観重要建造物 指定番号

歴史意匠：歴史的意匠建造物

界わい：界わい景観建造物

○関連する歴史的風致

以下の歴史的風致の分類ごとにまとめている。




- 祈りと信仰のまち京都：祈りと信仰
 - ◇ 祈りの場に見る歴史的風致
古くから庶民の信仰を集めてきた寺社における六斎念仏や大念仏狂言といった民俗芸能や巡礼などの信仰活動に関連する建造物
 - ◇ 本山と聖地に見る歴史的風致
世界遺産をはじめとする寺社や宗教の総本山や宗本社などが立地し、参拝者を迎える門前町の人々の営みに関連する建造物
- 暮らしに息づくハレとケのまち京都：ハレとケ
 - ◇ 京都の年中行事に見る歴史的風致
祇園祭、葵祭、時代祭といった祭礼や京都五山送り火、地藏盆など、京都の人々の暮らしのよりどころとなる数々の年中行事（ハレ）
 - ◇ 京都の暮らしに見る歴史的風致
四季を彩る祭礼や、京町家などにおける暮らし（ケ）の作法などの営みに関連する建造物
- ものづくり・商い・もてなしのまち京都：ものづくり・商い・もてなし
 - ◇ ものづくりに見る歴史的風致
伝統を受け継いだやきものや織物などのものづくりに関連する建造物

- ◇ 商いに見る歴史的風致
問屋や市場などにおける商いに関連する建造物
- ◇ もてなしに見る歴史的風致
花街における踊りなどのもてなしの営みに関連する建造物
- 文化・芸術のまち京都：文化・芸術
 - ◇ 文化・芸術に見る歴史的風致
能・狂言や茶の湯、生け花、美術などの文化・芸術活動に関連する建造物
 - ◇ 京の菓子文化に見る歴史的風致
道具商や和菓子づくり、造園など様々な文化・芸術活動を支える営みに関連する建造物
- 伝統と進取の気風の地：伝統と進取
 - ◇ 古都の再生と近代の憩いと娯楽に見る歴史的風致
琵琶湖疏水における水辺の活動や公園における民衆の娯楽に関連する建造物
 - ◇ 地域自治の継承と学園都市の形成に見る歴史的風致
番組小学校における地域自治、大学の学園祭などの活動に関連する建造物
 - ◇ 古都の近代化と商業活動の継承に見る歴史的風致
近代の商いや賑わいの継承に関連する建造物
- 京の街道とその周辺：京の街道
 - ◇ 京の街道と京の七口に見る歴史的風致
鞍馬や貴船、大原など旧街道沿いにおける伝統に培われてきた祭礼や日々の暮らし、生業などの営みに関連する建造物
 - ◇ 旧街道でつながる山科盆地の祭りに見る歴史的風致
山科盆地における伝統に培われてきた祭礼や日々の暮らしに関連する建造物
- 千年の都を育む水・土・緑：水・土・緑
 - ◇ 京の水辺に見る歴史的風致
河川、農業用水などの水辺の維持管理や生業、祭礼に関連する建造物
 - ◇ 山や野に見る歴史的風致
山々や農地での生業、祭礼に関連する建造物

※建造物が所在する敷地内に、指定対象外となる重要文化財建造物等を含む場合がある。

歴史的風致形成建造物指定候補一覧（2期）

<祈りと信仰のまち京都>

番号 (指定番号)	名称	外観写真	所在地	築年	関連する 歴史的風致
1-1	吉祥院天満宮		南区吉祥院政所町3	嘉永3年	祈りの場に見る歴史的風致
1-2	引接寺（千本ゑんま堂） （引接寺塔婆：重要文化財）		上京区千本通盧山寺 上る閻魔前町34	至徳3年（塔婆）	祈りの場に見る歴史的風致
1-3	壬生寺 （大念仏堂（狂言舞台）：重要文化財）		中京区壬生榎ノ宮町31	安政3年（大念仏堂）	祈りの場に見る歴史的風致
1-4	六道珍皇寺（六道の辻）		東山区大和太路通四 条下る四丁目小松町 595	明治23年	祈りの場に見る歴史的風致
1-5 (II-31)	矢田寺		中京区寺町通三条上 る天性寺前町523	昭和2年	祈りの場に見る歴史的風致
1-6 (II-1)	平等寺（因幡堂） （景観重要）		下京区烏丸松原上る 東入	明治19年	祈りの場に見る歴史的風致
1-7	山科地藏堂（徳林庵） （市指定）		山科区四ノ宮泉水町 16	明治41年（地藏堂）	祈りの場に見る歴史的風致

歴史的風致形成建造物指定候補一覧（2期）

番号 (指定番号)	名称	外観写真	所在地	築年	関連する 歴史的風致
1-8 (II-2)	八木仏具店		下京区珠数屋町324	昭和3年	本山と聖地 に見る歴史的 風致
1-9	となみ詰所		下京区高槻町361	大正4年	本山と聖地 に見る歴史的 風致
1-10	七味家本舗		東山区清水2-221	大正期	本山と聖地 に見る歴史的 風致
1-11 (II-14)	八木家（洛東静処）		東山区白川筋三条下 る梅宮町485	大正4年	祈りの場 に見る歴史的 風致
1-12	中堂寺福神社		下京区中堂寺前田町 22番地10	昭和2年	祈りの場 に見る歴史的 風致
1-13 (II-68)	文子天満宮・神明神社	  文子天満宮 神明神社	（文子天満宮）下京 区間之町通花屋町下 る天神町400番地他 （神明神社） 下京区綾小路通東洞 院西入神明町245番 地10、246番地	（文子天満宮） 大正9年 （神明神社） 明治期	祈りの場 に見る歴史的 風致
1-14	錦天満宮		中京区新京極通四条 上る中之町537	明治23年	祈りの場 に見る歴史的 風致

歴史的風致形成建造物指定候補一覧（2期）

番号 (指定番号)	名称	外観写真	所在地	築年	関連する 歴史的風致
1-15	法輪寺		下京区東中筋通花屋 町下る柳町317	江戸末～明治	本山と聖地 に見る歴史 的風致

歴史的風致形成建造物指定候補一覧（2期）

<暮らしに息づくハレとケのまち京都>

番号 (指定番号)	名称	外観写真	所在地	築年	関連する 歴史的風致
2-1 (II-69)	恵美須神社		東山区大和大路通四 条下ル四丁目小松町 125	不詳（鳥居に 文化3年の刻 銘）	京都の年中 行事に見る 歴史的風致
2-2 (II-3)	今宮神社 (国登録、景観重要 110)		北区紫野今宮町21、 紫野西野町33地先	明治35年	京都の年中 行事に見る 歴史的風致
2-3	一文字屋和輔 (景観重要 051)		北区紫野今宮町69	江戸時代	京都の年中 行事に見る 歴史的風致
2-4 (II-16)	粟田神社 (市指定)		東山区粟田口鍛冶町	文化2年	京都の年中 行事に見る 歴史的風致
2-5 (II-4)	若山邸		上京区武者小路町	江戸～明治	京都の年中 行事に見る 歴史的風致
2-6	小結棚町会所 (市指定)		中京区小結棚町	慶應3年	京都の年中 行事に見る 歴史的風致
2-7	浄土院		左京区銀閣寺町30	享保17年再建	京都の年中 行事に見る 歴史的風致

歴史的風致形成建造物指定候補一覧（2期）

番号 (指定番号)	名称	外観写真	所在地	築年	関連する 歴史的風致
2-8 (II-17)	涌泉寺 (市指定)		左京区松ヶ崎堀町53	承応3年	京都の年中行事に見る歴史的風致
2-9	西方寺		北区西賀茂鎮守菴町50	不詳（石碑に大正15年刻銘）	京都の年中行事に見る歴史的風致
2-10	吉田神楽岡旧谷川住宅群内道路		左京区吉田神楽岡町	大正末～昭和5年頃	京都の年中行事に見る歴史的風致
2-11	了徳寺		右京区鳴滝本町83	不詳（石碑に昭和40年刻銘）	京都の年中行事に見る歴史的風致
2-12	吉田邸（吉田家住宅） (国登録、景観重要001、歴史意匠)		中京区新町通六角下る六角町362、363	明治後期	京都の暮らしに見る歴史的風致
2-13	膏薬辻子		下京区新釜座町731	室町時代頃	京都の暮らしに見る歴史的風致
2-14 (II-5)	あじき路地		東山区大黒町通松原下る山城町284	明治43年	京都の暮らしに見る歴史的風致

歴史的風致形成建造物指定候補一覧（2期）

番号 (指定番号)	名称	外観写真	所在地	築年	関連する 歴史的風致
2-15 (II-59)	船岡温泉 (国登録)		北区紫野南舟岡町 82-1	大正12年頃 (旧船岡楼)	京都の暮らしに見る歴史的風致
2-16 (II-102)	長者湯 (歴史意匠)		上京区上長者町通松屋町西入ル須浜東町 450	明治5年	京都の暮らしに見る歴史的風致
2-17 (II-34)	山本家雲錦亭 (界わい)		北区上賀茂竹ヶ鼻町 14	寛政13年	京都の年中行事に見る歴史的風致
2-18 (II-15)	元祇園椰神社		中京区壬生椰ノ宮町 18-2	大正7年	京都の年中行事に見る歴史的風致
2-19 (II-18)	松ヶ崎大黒天 (妙円寺)		左京区松ヶ崎東町31	大正期	京都の年中行事に見る歴史的風致
2-20 (II-48)	吉田山荘 (旧東伏見宮別邸) (国登録)		左京区吉田下大路町 59-1	昭和7年	京都の年中行事に見る歴史的風致
2-21 (II-19)	七条えんま堂		下京区西七条南西野町3	昭和初期	京都の年中行事に見る歴史的風致

歴史的風致形成建造物指定候補一覧（2期）

番号 (指定番号)	名称	外観写真	所在地	築年	関連する 歴史的風致
2-22 (II-32)	御陵阿弥陀寺		山科区御陵天徳町19	享保8年	京都の年中行事に見る歴史的風致
2-23 (II-45)	住吉神社		下京区下松屋町通松原下る三丁目	明治32年	京都の年中行事に見る歴史的風致
2-24 (II-38)	井ノ口邸		中京区新町通六角下ル六角町354番地	明治5年	京都の年中行事に見る歴史的風致
2-25 (II-37)	紫竹船越邸		北区紫竹西北町7-1	明治40年頃	京都の年中行事に見る歴史的風致
2-26	神邸		中京区夷川通西洞院東入泉町663番地	明治27年	京都の年中行事に見る歴史的風致
2-27 (II-9)	大橋邸及び借家		上京区大宮通樺木町下る一丁目853番地 853-1、853-2	昭和元年頃	京都の暮らしに見る歴史的風致
2-28	石田家借家		下京区黒門通高辻下る杉蛭子町245	大正6年	京都の暮らしに見る歴史的風致

歴史的風致形成建造物指定候補一覧（2期）

番号 (指定番号)	名称	外観写真	所在地	築年	関連する 歴史的風致
2-29 (II-39)	東山堀井邸及び借家		東山区本町通五条下 森下町536	昭和17年頃	京都の暮らしに見る歴史的風致
2-30 (II-47)	御室塚下邸		右京区御室小松野町 23 番地3	昭和4年	京都の年中行事に見る歴史的風致
2-31 (II-56)	秦家住宅 (市登録、景観重要)		下京区太子山町	明治2年	京都の年中行事に見る歴史的風致
2-32	笹屋町町家		上京区笹屋町通智恵 光院西入笹屋町一丁 目552番地	江戸時代後期	京都の年中行事に見る歴史的風致
2-33 (II-57)	井上清七薬房 (景観重要)		下京区麩屋町通仏光 寺下る鍋屋町255番地	明治初期	京都の暮らしに見る歴史的風致
2-34	藤井邸		中京区押小路通間之 町通下る高田町495 番地	明治期	京都の暮らしに見る歴史的風致
2-35 (II-58)	嶋臺 (国登録、歴意匠、 景観重要)		中京区御池通烏丸東 入仲保利町191番地	明治16年	京都の暮らしに見る歴史的風致

歴史的風致形成建造物指定候補一覧（2期）

番号 (指定番号)	名称	外観写真	所在地	築年	関連する 歴史的風致
2-36 (II-49)	聚楽廻猪飼邸		中京区聚楽廻西町 123番地	大正10年頃	京都の暮らしに見る歴史的風致
2-37 (II-60)	さらさ西陣 (旧藤ノ森湯)		北区紫野東藤ノ森町 11番地1	昭和5年	京都の暮らしに見る歴史的風致
2-38 (II-93)	紫野・若宮神社		北区紫野雲林院町1 番地	昭和5年 (移築)	京都の年中行事に見る歴史的風致
2-39 (II-70)	上賀茂・岩佐家住宅 (市指定・名勝、景観重要)		京都市北区上賀茂南 大路町78番地	江戸時代後期	京都の年中行事に見る歴史的風致
2-40 (II-81)	旅館花屋		下京区仏光寺通西洞 院西入木賊山町180- 1	昭和初期以前	京都の年中行事に見る歴史的風致
2-41 (II-80)	谷口・前田邸		右京区谷口園町19番 地及び20番地	明治期	京都の年中行事に見る歴史的風致
2-42 (II-92)	醒ヶ井・住吉神社		下京区醒ヶ井通高辻 下る住吉町481番地	明治32年	京都の年中行事に見る歴史的風致

歴史的風致形成建造物指定候補一覧（2期）

番号 (指定番号)	名称	外観写真	所在地	築年	関連する 歴史的風致
2-43 (II-91)	松ヶ崎・河村邸		京都市左京区松ヶ崎 掘町53番地	江戸期	京都の年中 行事に見る 歴史的風致
2-44 (II-82)	井山邸		中京区富小路通姉小 路上る松下町126番 地、128番	明治期	京都の暮ら しに見る歴 史的風致
2-45 (II-83)	小倉邸		中京区小川通三条下 る猩々町118番地	明治期	京都の暮ら しに見る歴 史的風致
2-46 (II-84)	藤源法衣店（加藤邸）		中京区六角麩屋町東 入八百屋町100番地 及び101番地	明治期	京都の暮ら しに見る歴 史的風致
2-47 (II-85)	紫野・藤井邸		北区紫野上御所田町 8番地	昭和7年	京都の暮ら しに見る歴 史的風致
2-48	笹屋町通・鎌田邸 (歴史意匠)		上京区笹屋町通六軒 町西入笹屋5丁目309	明治期	京都の暮ら しに見る歴 史的風致
2-49 (II-90)	島原大門		京都市下京区中之 町、上之町	慶応3年	京都の年中 行事に見る 歴史的風致

歴史的風致形成建造物指定候補一覧（2期）

番号 (指定番号)	名称	外観写真	所在地	築年	関連する 歴史的風致
2-50	總神社		北区紫竹西南町46	明治27年	京都の年中行事に見る歴史的風致
2-51 (II-99)	船鉾町会所		下京区船鉾町391-1	明治初期	京都の年中行事に見る歴史的風致
2-52 (II-94)	池善ビル		下京区四条通小橋西 入真町58	大正15年	京都の年中行事に見る歴史的風致
2-53	香鳥屋 (歴史意匠)		東山区祇園町南側 580	昭和元年	京都の年中行事に見る歴史的風致
2-54 (II-100)	井上邸 (歴史意匠)		東山区大和と大路通四 条下る三丁目博多町 112	大正7年以前	京都の暮らしに見る歴史的風致
2-55 (II-101)	堀邸 (歴史意匠)		中京区御幸町通御池 下る大文字町356	昭和初期	京都の暮らしに見る歴史的風致
2-56	鶴種（北川邸）		下京区西新屋敷上之 町125	昭和2年	京都の年中行事に見る歴史的風致

歴史的風致形成建造物指定候補一覧（2期）

番号 (指定番号)	名称	外観写真	所在地	築年	関連する 歴史的風致
2-57	北観音山町会所		中京区新町通六角下 る六角町358-1	昭和13年	京都の年中 行事に見る 歴史的風致
2-58	山伏山町会所		中京区室町通蛸薬師 下る山伏山町544	慶応2年	京都の年中 行事に見る 歴史的風致
2-59	瀧尾神社		東山区本町十一丁目 718	天保10年	京都の年中 行事に見る 歴史的風致
2-60	小山・小西邸		北区小山下総町51	昭和9年	京都の年中 行事に見る 歴史的風致
2-61	岩倉・城守邸		左京区岩倉西河原町 78	明治期	京都の年中 行事に見る 歴史的風致
2-62	澤井醤油本店		上京区仲之町292	明治前期	京都の暮ら しに見る歴 史的風致

歴史的風致形成建造物指定候補一覧（2期）

<ものづくり・商い・もてなしのまち京都>

番号 (指定番号)	名称	外観写真	所在地	築年	関連する 歴史的風致
3-1	小川邸（文齋窯） （小川家住宅） （国登録、景観重要010、 歴史意匠）		東山区五条橋東六丁 目501、502	明治40年頃	ものづくりに見る歴史的風致
3-2	若宮八幡宮 （市指定）		東山区五条橋東5- 480	承応3年（本 殿）	ものづくりに見る歴史的風致
3-3	雲楽窯		山科区川田清水焼団 地町9-2	昭和43年	ものづくりに見る歴史的風致
3-4	洛陽織物 （歴史意匠）		上京区寺之内浄福寺 西入新猪熊東347	明治5年	ものづくりに見る歴史的風致
3-5	今宮神社織姫社		北区紫野今宮町21	寛政4年再建 昭和中期移転	ものづくりに見る歴史的風致
3-6	丸染工		下京区猪熊通高辻上 る槌屋町327	明治期	ものづくりに見る歴史的風致
3-7	誉田屋源兵衛		中京区室町通三条下 る	大正8年	商いに見る歴史的風致

歴史的風致形成建造物指定候補一覧（2期）

番号 (指定番号)	名称	外観写真	所在地	築年	関連する 歴史的風致
3-8	畑野軒老舗		中京区錦小路通高倉 東入ル中魚屋町502	明治期	商いに見る 歴史的風致
3-9	陶工房		中京区錦小路通堺町 東入	明治35年	商いに見る 歴史的風致
3-10	郷土玩具平田		南区東寺東門前町89	昭和8年	商いに見る 歴史的風致
3-11	栗餅所・澤屋		上京区紙屋川町838- 7	昭和11年	商いに見る 歴史的風致
3-12 (II-20)	今宮神社御旅所 (国登録)		上京区若宮横町136 番地	寛政7年	ものづくりに見る歴史的 風致
3-13 (II-10)	八田邸 (景観重要)		東山区渋谷通本町東 入四丁目鐘鋳町391 番地1	大正5年頃	ものづくりに見る歴史的 風致
3-14 (II-40)	如水町保田邸		上京区黒門通一条東 入如水町69番地	明治43年	ものづくりに見る歴史的 風致

歴史的風致形成建造物指定候補一覧（2期）

番号 (指定番号)	名称	外観写真	所在地	築年	関連する 歴史的風致
3-15	三田染工所		上京区上立売通堀川 西入芝薬師町624番地	明治43年	ものづくり に見る歴史的 風致
3-16 (II-41)	壬生南邸		中京区壬生森前町29 番地90	昭和7年	ものづくり に見る歴史的 風致
3-17 (II-29)	上田邸		下京区仏光寺通新町 東入 糸屋町220、222 番地	昭和17年以前	商いに見る 歴史的風致
3-18 (II-11)	片山文三郎商店		京都市中京区蛸薬師 通室町東入橋弁慶町 221番地	昭和10年	商いに見る 歴史的風致
3-19	澤井醤油本店 (景観重要)		上京区中長者町通新 町西入仲之町292	明治16年以前	商いに見る 歴史的風致
3-20	上七軒長谷川		上京区真盛町698番 地	文政11年	もてなしに 見る歴史的 風致
3-21 (II-36)	祇園ない藤		京都市東山区大和 大路通四条下る亀井町 43-1	明治42年頃	もてなしに 見る歴史的 風致

歴史的風致形成建造物指定候補一覧（2期）

番号 (指定番号)	名称	外観写真	所在地	築年	関連する 歴史的風致
3-22 (II-61)	西陣太田邸		上京区五辻通智恵光 院西入五辻町82	明治26年	ものづくり に見る歴史的 風致
3-23 (II-50)	十四春旅館 (国登録、歴史意匠、 景観重要)		下京区諏訪町通松原 下ル弁財天町326	明治42年	商いに見る 歴史的風致
3-24 (II-51)	上七軒くろすけ (景観重要)		上京区真盛町699番 地	文政11年	もてなしに 見る歴史的 風致
3-25 (II-71)	蘆山寺通・奥井邸 (歴史意匠)		上京区蘆山寺通千本 東入三丁目 戌亥町 151番地	昭和2年	ものづくり に見る歴史的 風致
3-26 (II-72)	千両ヶ辻・矢田邸(華笑庵)		上京区上立売通浄福 寺東入聖天町5番地	昭和初期以前	ものづくり に見る歴史的 風致
3-27 (II-73)	薬師町町家		上京区大宮通今出川 下る薬師町234番地	明治10年	ものづくり に見る歴史的 風致
3-28 (II-74)	山川邸 (旧山川織物)		上京区中筋通浄福寺 西中宮町298	昭和11年	ものづくり に見る歴史的 風致

歴史的風致形成建造物指定候補一覧（2期）

番号 (指定番号)	名称	外観写真	所在地	築年	関連する 歴史的風致
3-29	加納幸		上京区上立売通堀川 東入ル堀之上町20番地	昭和2年	ものづくり に見る歴史的 風致
3-30 (II-87)	佐々木家住宅		上京区上立売通大宮 東入下る藤木町783 番地1	江戸後期	商いに見る 歴史的風致
3-31 (II-86)	阿倉染工		下京区中堂寺北町19 番地	昭和6年	ものづくり に見る歴史的 風致
3-32 (II-95)	西陣・横井邸		上京区上立売通浄福 寺西入上る真倉町 738	明治末期	ものづくり に見る歴史的 風致
3-33 (II-96)	藤井絞		中京区新町通六角下 る六角町365	明治44年	商いに見る 歴史的風致
3-34	西陣・岡本邸		上京区中立売通松屋 町東入新元町222	明治25年	ものづくり に見る歴史的 風致
3-35	西陣・真崎邸		上京区上長者通浄福 寺東入高台院町545	大正13年	ものづくり に見る歴史的 風致

歴史的風致形成建造物指定候補一覧（2期）

番号 (指定番号)	名称	外観写真	所在地	築年	関連する 歴史的風致
3-36	三宅邸		中京区室町通六角下 鯉山町524	明治前期	商いに見る 歴史的風致
3-37	近又 (国登録)		中京区御幸町四条上 大日町407	明治前期（主 屋）	商いに見る 歴史的風致

歴史的風致形成建造物指定候補一覧（2期）

<文化・芸術のまち京都>

番号 (指定番号)	名称	外観写真	所在地	築年	関連する 歴史的風致
4-1 (II-33)	藤森神社 (本殿：市指定)		伏見区深草鳥居崎町 609	宝暦5年（本 殿）	文化・芸術に 見る歴史的 風致
4-2	大江能楽堂		中京区押小路柳馬場 東入ル	明治41年	文化・芸術に 見る歴史的 風致
4-3	南座 (国登録、歴史意匠)		東山区四条通大和 路西入中之町198	昭和4年	文化・芸術に 見る歴史的 風致
4-4	頂法寺（六角堂） (市指定)		中京区六角通東洞院 西入堂之前町248	明治10年	文化・芸術に 見る歴史的 風致
4-5	佐々木竹苞書楼		中京区	慶応2年	文化・芸術に 見る歴史的 風致
4-6 (II-42)	八木美術店		東山区新門前大和 路東入西之町324	明治38年以前	文化・芸術に 見る歴史的 風致
4-7	菓祖神社		左京区吉田神楽岡町 30	昭和32年	文化・芸術に 見る歴史的 風致

歴史的風致形成建造物指定候補一覧（2期）

番号 (指定番号)	名称	外観写真	所在地	築年	関連する 歴史的風致
4-8 (II-12)	竹影堂		中京区押小路通麩屋 町東入橋町621	明治31年以前	京の伝統文化を彩る芸術に見る歴史的風致
4-9 (II-30)	貝葉書院（河村邸）		中京区二条通河原町 東入樋之口町462番地、461番地2	明治5年	京の伝統文化を彩る芸術に見る歴史的風致
4-10 (II-43)	岡墨光堂 (景観重要)		中京区富小路通三条 上ル	大正12年	京の伝統文化を彩る芸術に見る歴史的風致
4-11 (II-52)	瑞光寺		伏見深草坊町4	寶歴12年 (1762)	文化・芸術に見る歴史的風致
4-12 (II-88)	旧里見邸		中京区堺町通姉小路 南入大阪材木町688番地	大正期	文化・芸術に見る歴史的風致
4-13	速水滌源居 (歴史意匠)		北区平野鳥居前町79	昭和27年	京の伝統文化を彩る芸術に見る歴史的風致
4-14	北村徳齋帛紗店 (歴史意匠)		上京区寺之内堀川西 入東西町414	明治期	京の伝統文化を彩る芸術に見る歴史的風致

歴史的風致形成建造物指定候補一覧（2期）

番号 (指定番号)	名称	外観写真	所在地	築年	関連する 歴史的風致
4-15	北村邸 (歴史意匠)		上京区堀川通寺之内 下る竹屋町578	明治期	京の伝統文化を彩る芸術に見る歴史的風致
4-16	横山邸		東山区新門前通大和 大路東入西之町226	明治39年	京の伝統文化を彩る芸術に見る歴史的風致
4-17	亀屋伊織		中京区二条通新町東 入ル大恩寺町245-1、 245-2	明治32年	京の伝統文化を彩る芸術に見る歴史的風致
4-18	内藤清商店		上京区新町通寺之内 上る道正町469	明治33年	京の伝統文化を彩る芸術に見る歴史的風致

歴史的風致形成建造物指定候補一覧（2期）

<伝統と進取の気風の地>

番号 (指定番号)	名称	外観写真	所在地	築年	関連する 歴史的風致
5-1	母子地藏		山科区安朱馬場ノ東町	明治36年	古都の再生と近代の憩いと娯楽に見る歴史的風致
5-2	旧御所水道ポンプ室 (国登録)		山科区日ノ岡夷谷町17-5	明治45年	古都の再生と近代の憩いと娯楽に見る歴史的風致
5-3	岡崎公園		左京区岡崎最勝寺町他	明治37年	古都の再生と近代の憩いと娯楽に見る歴史的風致
5-4	ロームシアター京都(京都 会館)		左京区岡崎円勝寺町	昭和35年	古都の再生と近代の憩いと娯楽に見る歴史的風致
5-5	京都市美術館 (国登録)		左京区岡崎円勝寺町	昭和8年	古都の再生と近代の憩いと娯楽に見る歴史的風致
5-6	円山公園音楽堂		東山区円山町円山公園内	昭和2年	古都の再生と近代の憩いと娯楽に見る歴史的風致
5-7	京都芸術センター(元明倫 小学校) (国登録)		中京区室町通蛸薬師 下る山伏山町546-2	昭和6年	地域自治の継承と学園都市の形成に見る歴史的風致

歴史的風致形成建造物指定候補一覧（2期）

番号 (指定番号)	名称	外観写真	所在地	築年	関連する 歴史的風致
5-8	京都国際マンガミュージアム（元龍池小学校） （国登録）		中京区烏丸通御池上る	昭和4年	地域自治の継承と学園都市の形成に見る歴史的風致
5-9	京極小学校		上京区染殿町658	昭和13年	地域自治の継承と学園都市の形成に見る歴史的風致
5-10 (II-24)	元清水小学校		東山区清水二丁目204-2	昭和8年	地域自治の継承と学園都市の形成に見る歴史的風致
5-11	京都大学本部構内正門(旧第三高等学校正門) （国登録）		左京区吉田本町	明治26年	地域自治の継承と学園都市の形成に見る歴史的風致
5-12	進々堂 京大北門前		左京区北白川追分町88	昭和5年	地域自治の継承と学園都市の形成に見る歴史的風致
5-13	中京郵便局 （市登録）		中京区三条通東洞院東入菱屋町30	明治35年	古都の近代化と商業活動の継承に見る歴史的風致
5-14 (II-25)	新風館（旧京都中央電話局） （市登録）		中京区 烏丸通姉小路下ル場之町586-2	昭和6年	古都の近代化と商業活動の継承に見る歴史的風致

歴史的風致形成建造物指定候補一覧（2期）

番号 (指定番号)	名称	外観写真	所在地	築年	関連する 歴史的風致
5-15 (II-22)	竹中庵		左京区岡崎円勝寺町 56番地	大正期	古都の再生 と近代の憩 いと娯楽に 見る歴史的 風致
5-16 (II-21)	去風洞		左京区浄土寺馬場町 35	大正15年	古都の再生 と近代の憩 いと娯楽に 見る歴史的 風致
5-17 (II-23)	岡崎井口邸		左京区岡崎円勝寺町 91番47	大正15年	古都の再生 と近代の憩 いと娯楽に 見る歴史的 風致
5-18 (II-26)	京都府立医科大学 基督教青年会橘井寮		左京区吉田牛ノ宮町 23	大正3年	大学のまち 京都・学生 のまち京都 における自 由な気風の 継承
5-19 (II-44)	若王子服部邸及び借家		京都市左京区若王子 町26他	明治4年頃	古都の再生 と近代の憩 いと娯楽に 見る歴史的 風致
5-20 (II-97)	京都麻絲		山科区竹鼻外田町22	昭和27年	古都の再生 と近代の憩 いと娯楽に 見る歴史的 風致
5-21	駒井家住宅		左京区北白川伊織町 64	昭和2年	古都の再生 と近代の憩 いと娯楽に 見る歴史的 風致

歴史的風致形成建造物指定候補一覧（2期）

<京の街道とその周辺>

番号 (指定番号)	名称	外観写真	所在地	築年	関連する 歴史的風致
6-1	貴布祢神社（貴船神社） （市指定史跡）		左京区鞍馬貴船町182	奥宮社殿：天保年間	京街道と京の七口に見る歴史的風致
6-2	料理旅館ふじや		左京区鞍馬貴船町40	昭和36年	京街道と京の七口に見る歴史的風致
6-3	浄楽堂		左京区大原上野町	不詳（灯籠に昭和11年の刻銘）	京街道と京の七口に見る歴史的風致
6-4	大原茶屋（田中家住宅） （国登録、景観重要040）		左京区大原来迎院町275	江戸後期	京街道と京の七口に見る歴史的風致
6-5	山ばな平八茶屋 （景観重要044）		左京区山端川岸町8-1（一部）、8-4（一部）、10-2（一部）	寛政9年	京街道と京の七口に見る歴史的風致
6-6 (II-28)	八瀬かまぶろ （市登録有形民俗文化財）		左京区八瀬近衛町239（一部）	昭和25年（上屋）	京街道と京の七口に見る歴史的風致
6-7	本願寺山科別院（西御坊）		山科区東野狐藪町2	安永元年	旧街道でつながる山科盆地の祭りに見る歴史的風致

歴史的風致形成建造物指定候補一覧（2期）

番号 (指定番号)	名称	外観写真	所在地	築年	関連する 歴史的風致
6-8	奥田邸（奥田家住宅） （景観重要100）		山科区西野山階町 36-1、36-2、36-3、 37-1、38-1	明和6年以前	旧街道でつな がる山科 盆地の祭り に見る歴史 的風致
6-9 (II-75)	三之宮神社・八幡宮	 三之宮神社 川田八幡宮	（三之宮神社） 山科区東野八反畑町 60 （八幡宮） 山科区川田前畑町14	（三之宮神社） 慶長18年 （八幡宮） 明治37年	旧街道でつな がる山科 盆地の祭り に見る歴史 的風致
6-10 (II-6)	岩屋寺		山科区西野山桜ノ馬 場町96	嘉永7年	旧街道でつな がる山科 盆地の祭り に見る歴史 的風致
6-11	大石神社		山科区西野山桜ノ馬 場町116	昭和10年	旧街道でつな がる山科 盆地の祭り に見る歴史 的風致
6-12	下村邸（下村家住宅） （国登録、景観重要020）		伏見区醍醐落保町53	江戸後期	旧街道でつな がる山科 盆地の祭り に見る歴史 的風致
6-13 (II-63)	本町旧原米穀店		東山区本町17丁目 339-3	明治後期	京街道と京 の七口に見 る歴史的風 致
6-14 (II-64)	本町通今邑邸		伏見区深草本町10丁 目150番地	江戸後期	京街道と京 の七口に見 る歴史的風 致

歴史的風致形成建造物指定候補一覧（2期）

番号 (指定番号)	名称	外観写真	所在地	築年	関連する 歴史的風致
6-15	本町通今村家住宅 (国登録)		伏見区深草直違橋 10丁目157番地1	宝暦12年	京街道と京の七口に見る歴史的風致
6-16	修学院・遠見邸		左京区修学院大道町 16番地	慶応元年	京街道と京の七口に見る歴史的風致
6-17	山科・奥田家分家		山科区西野山階町35 番地	大正元年	旧街道でつながる山科盆地の祭りに見る歴史的風致
6-18	山科・長谷川邸		山科区北花山山田町 87-1	明治期	旧街道でつながる山科盆地の祭りに見る歴史的風致

歴史的風致形成建造物指定候補一覧（2期）

<京の都を育む水・土・緑>

番号 (指定番号)	名称	外観写真	所在地	築年	関連する 歴史的風致
7-1	高瀬川		中京区、下京区、南区、東山区、伏見区	慶長19年	京の水辺に見る歴史的風致
7-2 (II-79)	三条大橋		東山区大橋町	天正18年	京の水辺に見る歴史的風致
7-3	渡月橋		右京区嵯峨中ノ島町	昭和9年	京の水辺に見る歴史的風致
7-4	車折神社		右京区嵯峨朝日町23	宝暦2年	京の水辺に見る歴史的風致
7-5	月桂冠大倉記念館		伏見区南浜町247	明治42年	京の水辺に見る歴史的風致
7-6 (II-7)	東山酒造		伏見区塩屋町228	昭和8年以前	京の水辺に見る歴史的風致
7-7	伏見城石垣 (市登録史跡)		伏見区桃山町伊庭 (桃山東小学校内)	慶長2年	京の水辺に見る歴史的風致

歴史的風致形成建造物指定候補一覧（2期）

番号 (指定番号)	名称	外観写真	所在地	築年	関連する 歴史的風致
7-8	与杼（與杼）神社 (拝殿：重要文化財)		伏見区淀本町167	慶長12年	京の水辺に見る歴史的風致
7-9	一ノ井堰（洛西用水）		西京区	昭和26年	京の水辺に見る歴史的風致
7-10	洛東用水		山科区、伏見区	明治25年	京の水辺に見る歴史的風致
7-11	東山用水		山科区、伏見区	明治29年	京の水辺に見る歴史的風致
7-12 (II-55)	花山稲荷神社		山科区西野山欠ノ上 町66	元禄12年	京の水辺に見る歴史的風致
7-13	谷寛 (景観重要067)		北区上賀茂菖蒲園町 5-31	昭和3年頃	山や野に見る歴史的風致
7-14	北野神社御旅所（北野天満宮御旅所）		中京区西ノ京御輿岡 町6	不詳（井戸に延享（1744～1747）の刻銘）	山や野に見る歴史的風致

歴史的風致形成建造物指定候補一覧（2期）

番号 (指定番号)	名称	外観写真	所在地	築年	関連する 歴史的風致
7-15	伏見稲荷大社御旅所		南区西九条池ノ内町 98	貞享元年（手 水鉢）	山や野に見 る歴史的風 致
7-16 (II-8)	長谷川 歴史・文化・交 流の家 (国登録)		南区東九条東札辻町 5	寛保2年	山や野に見 る歴史的風 致
7-17 (II-27)	若一神社		京都市下京区七条御 所ノ内本町98	文久3年	京の水辺に 見る歴史的 風致
7-18 (II-13) 指定解除	岩井木材		北区紫野雲林院町1 4番	明治5年	山や野に見 る歴史的風 致
7-19	伏見長谷川邸		伏見区中油掛町9 1 番地1	大正10年	京の水辺に 見る歴史的 風致
7-20 (II-53)	鶴清		下京区木屋町五条上 ル451	昭和7年	京の水辺に 見る歴史的 風致
7-21	上ノ山古墳		西京区松尾上ノ山町 地地内	3～4世紀	京の水辺に 見る歴史的 風致

歴史的風致形成建造物指定候補一覧（2期）

番号 (指定番号)	名称	外観写真	所在地	築年	関連する 歴史的風致
7-22 (II-62)	旧近清酒店		中京区木屋町通四条 上る二丁目下樵木町 206	明治12年	京の水辺に 見る歴史的 風致
7-24 (II-98)	木屋町路地町家		中京区木屋町通四条 上る二丁目下樵木町 208、208-1	明治12年以前	京の水辺に 見る歴史的 風致
7-24 (II-54)	京料理ちもと		下京区西石垣通四条 下る斎藤町140-5	昭和7年	京の水辺に 見る歴史的 風致
7-25 (II-65)	嵐山保勝会会所		右京区嵯峨天竜寺芒 ノ馬場町40	昭和20年以前	京の水辺に 見る歴史的 風致
7-26 (II-66)	伏見清山邸		伏見区東組町691	明治20年	山や野に見 る歴史的風 致
7-27 (II-67)	大將軍松井邸		北区大將軍西町112	大正期	山や野に見 る歴史的風 致
7-28 (II-76)	山本本家（酒蔵）		伏見区上油掛町190 番地	昭和2年	京の水辺に 見る歴史的 風致

歴史的風致形成建造物指定候補一覧（2期）

番号 (指定番号)	名称	外観写真	所在地	築年	関連する 歴史的風致
7-29 (II-103)	山本本家（住居）		上油掛町36番地	昭和初期	京の水辺に見る歴史的風致
7-30 (II-104)	山本本家（社屋）		上油掛町36番地1	昭和初期	京の水辺に見る歴史的風致
7-31 (II-89)	伏見・藤井邸		伏見区石屋町526番地	昭和25年	京の水辺に見る歴史的風致
7-32 (II-77)	淀・浮田邸		伏見区淀美豆町176番地	明治23年	京の水辺に見る歴史的風致
7-33 (II-78)	久我・辻邸		伏見区久我石原町1番5	江戸時代末	京の水辺に見る歴史的風致
7-34 (II-105)	東九条・田中邸		南区東九条東札辻町11	明治17年以前	山や野に見る歴史的風致
7-35	九条通・伊藤邸		南区四ツ塚町55	昭和6年	山や野に見る歴史的風致

歴史的風致形成建造物指定候補一覧（2期）

番号 (指定番号)	名称	外観写真	所在地	築年	関連する 歴史的風致
7-36	七条通・中村邸		下京区七条通猪熊東 入西八百屋町155	大正2年	山や野に見 る歴史的風 致
7-37	竹中邸		下京区木屋町通松原 上る美濃屋町178	昭和12年	京の水辺に 見る歴史的 風致
7-38	喫茶ソワレ		下京区西木屋町四条 上る真町95	昭和23年	京の水辺に 見る歴史的 風致
7-39	徳岡邸		上京区下立売通御前 通西入堀川町531	昭和初期	山や野に見 る歴史的風 致

歴史的風致形成建造物指定候補一覧（2期）

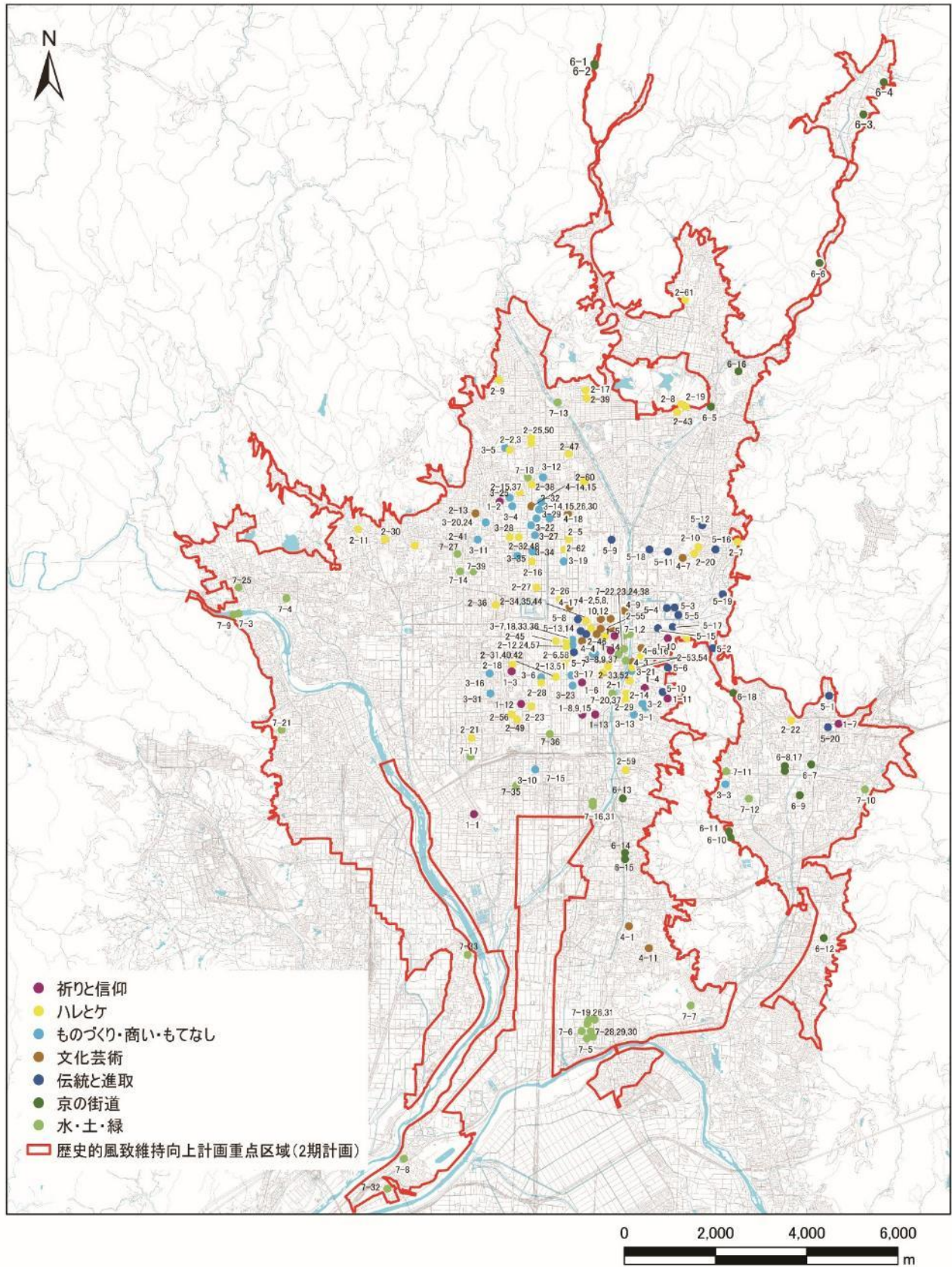


図 7-2 歴史的風致形成建造物指定候補の分布