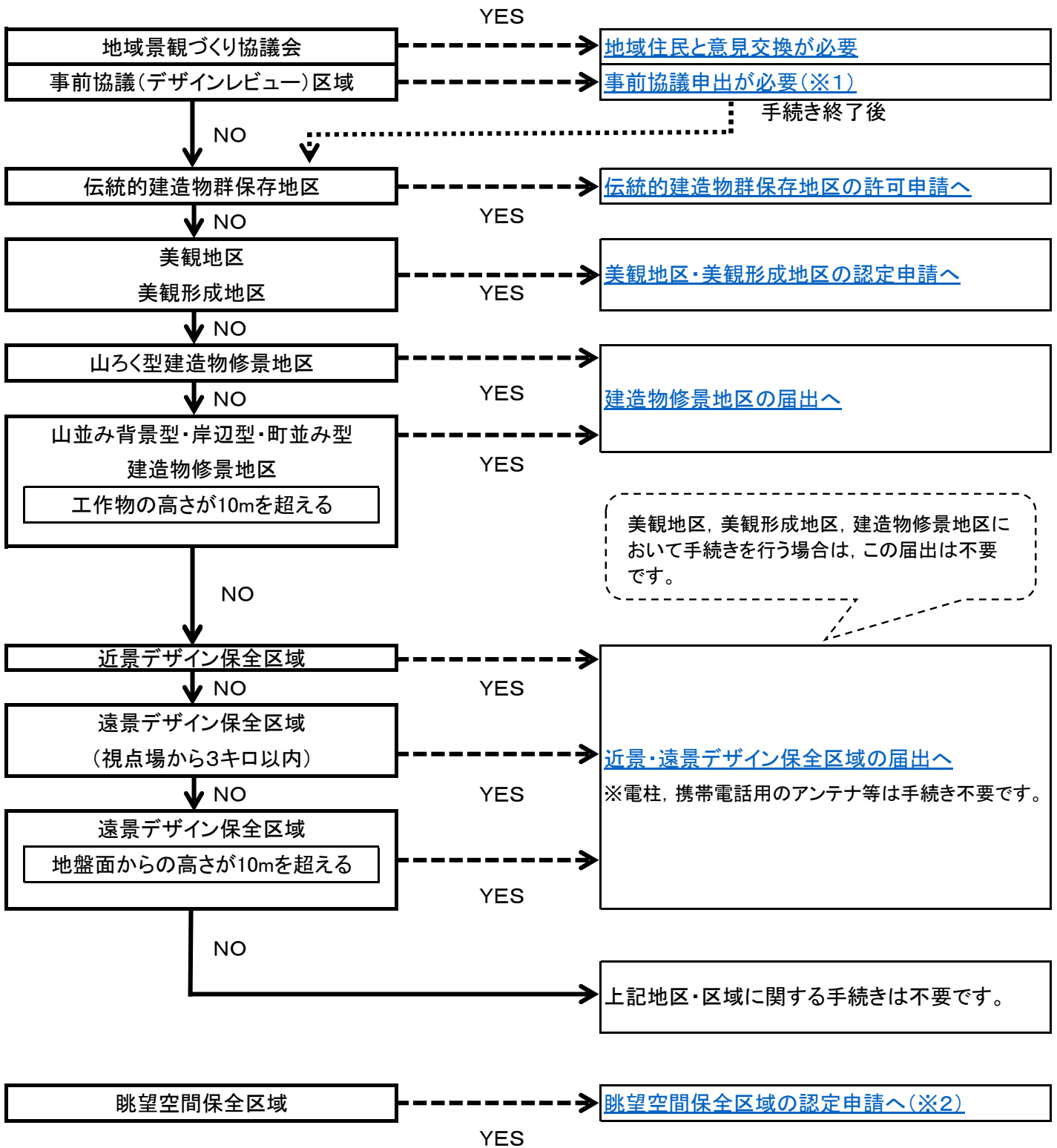


# 工作物の景観手続きフローチャート



※1…工作物の種類, 規模によって手続きの有無が異なります。

※2…別途手続きが必要です。

例: 計画地が**歴史遺産型美観地区**と**眺望空間保全区域**に該当する場合  
 ⇒ 美観地区の認定申請と**眺望空間保全区域の認定申請**が必要