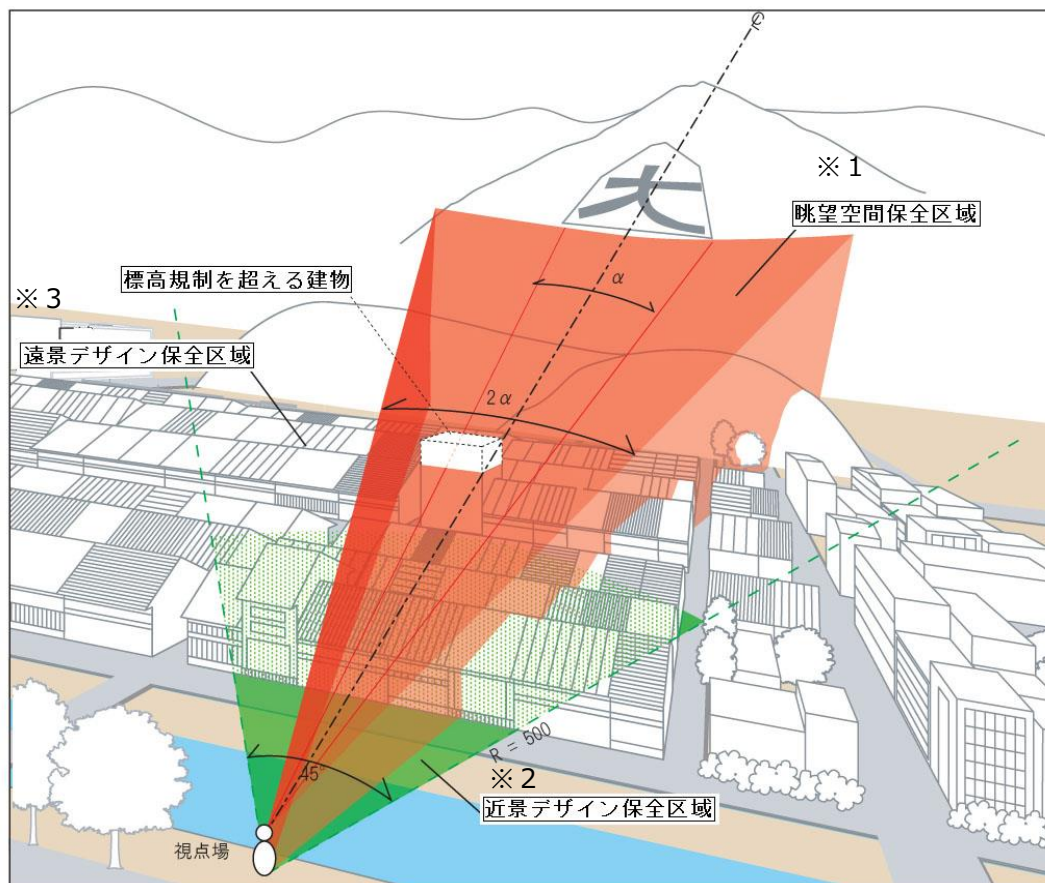


4. 「眺望景観や借景の保全・創出」

京都の眺望や借景は、歴史的な建造物、河川等の自然環境、そして三方の山並み等が一体となって優れた景観を構成する眺望や、比叡山等の遠くの景観要素を庭園に取り込み、一体的な景観として捉える借景等、視界に入る全ての景観が重なり合っって織り成す「景色」「風景」として捉えることができます。これらの数多くの「景色」「風景」が市域全域に広がり、それらが集合して京都の景観を構成する大きな要素となっています。さらに京都の眺望景観は、長い歴史の中で京都の人々の共通の楽しみとして生活文化に根付いてきたものであり、見る側の文化的背景や感性も含まれたものとして捉えることもできます。

京都市では、これら先人たちによって守り継がれてきた数多くの優れた眺望景観や借景の中から特に重要なものとして49箇所を選定し、それらの保全、創出を図るため、平成19年9月から、京都市眺望景観創生条例に基づいて「眺望景観保全地域」を指定し、建築物等の標高規制やデザイン規制を行うとともに、平成30年10月から、事前協議（景観デザインレビュー）制度を実施しています。

図表 2-4-1 眺望景観規制の概念図

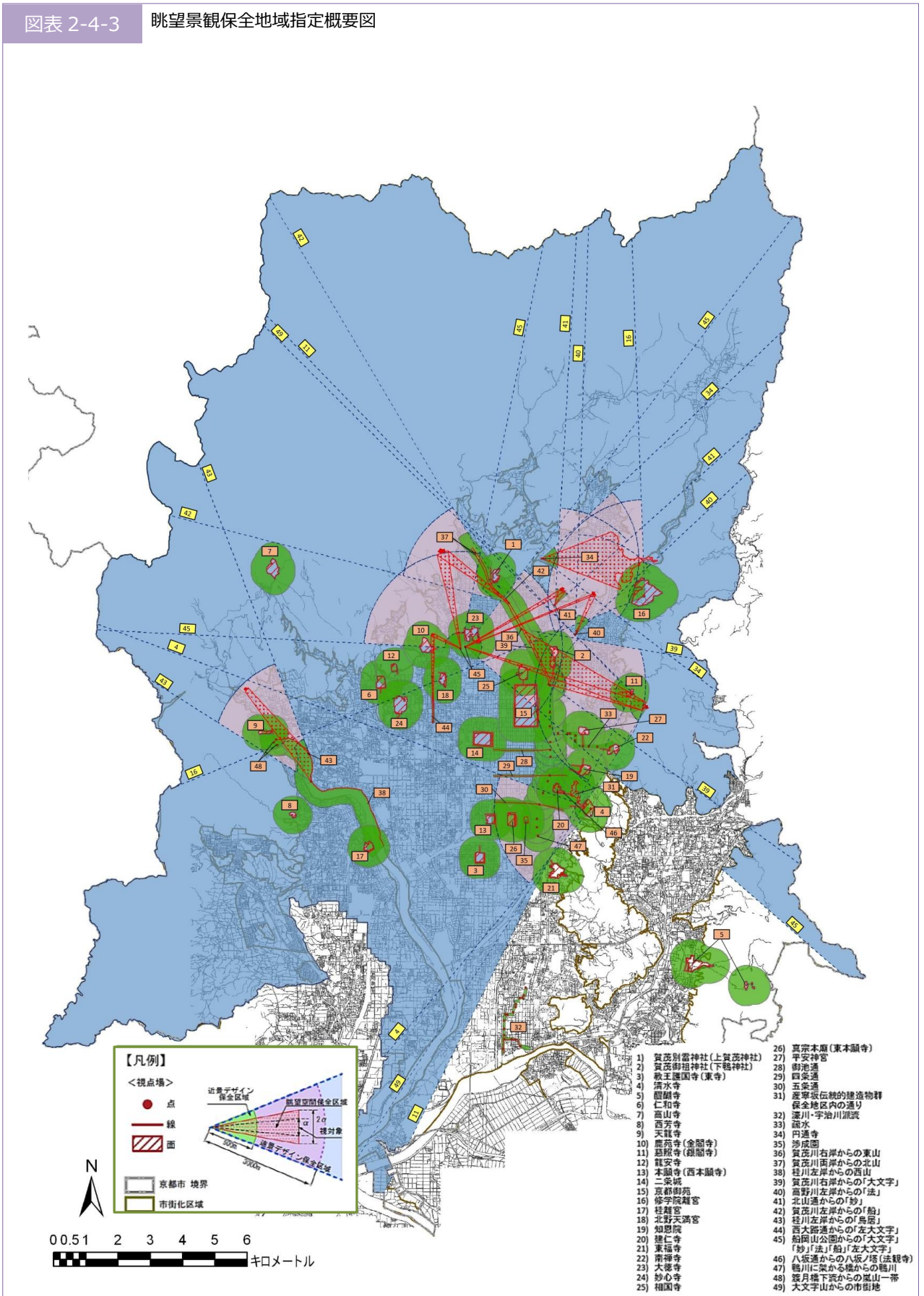


- ※1 眺望空間保全区域
視点場から視対象を眺めるとき、視対象への眺望を遮る建築物等の建築等を禁止する区域
 - ※2 近景デザイン保全区域
視点場から視対象を眺めるとき、眺望空間にある建築物等の形態及び意匠を制限する区域
 - ※3 遠景デザイン保全区域
視点場から視対象を眺めるとき、眺望空間にある建築物等の外壁、屋根等の色彩を制限する区域
(近景デザイン保全区域を除く。)
- (※1～3の区域を総じて「眺望景観保全地域」という。)

図表 2-4-2 49箇所眺望景観や借景

眺めの種類	保全すべき眺望景観・借景	保全区域		
		眺望空間	近景	遠景
境内の眺め <27箇所>	賀茂別雷神社（上賀茂神社），賀茂御祖神社（下鴨神社）， 教王護国寺（東寺），醍醐寺，仁和寺，高山寺，西芳寺， 天龍寺，鹿苑寺（金閣寺），龍安寺，本願寺（西本願寺）， 二条城，京都御苑，桂離宮，北野天満宮，知恩院，建仁寺， 東福寺，南禅寺，大徳寺，妙心寺，相国寺， 真宗本廟（東本願寺），平安神宮		○	
	清水寺，慈照寺（銀閣寺），修学院離宮		○	○
境内地周辺の眺め <23箇所>	上記【境内の眺め】の対象のうち，高山寺，西芳寺，修学院離宮， 建仁寺を除く寺社等		○	
通りの眺め <4箇所>	御池通，四条通，五条通， 産寧坂伝統的建造物群保存地区内の通り		○	
水辺の眺め <2箇所>	濠川・宇治川派流，琵琶湖疏水		○	
庭園からの眺め <2箇所>	円通寺	○	○	○
	涉成園		○	
山並みへの眺め <3箇所>	賀茂川右岸からの東山，賀茂川両岸からの北山， 桂川左岸からの西山		○	
「しるし」への眺め <8箇所>	賀茂川右岸からの「大文字」，高野川左岸からの「法」， 北山通からの「妙」，賀茂川左岸からの「船」， 桂川左岸からの「鳥居」， 船岡山公園からの「大文字」「妙」「法」「船」「左大文字」	○	○	○
	西大路通からの「左大文字」	○	○	
	八坂通りからの「法観寺五重塔（八坂ノ塔）」		○	
見晴らしの眺め <2箇所>	鴨川に架かる橋からの鴨川， 渡月橋下流からの嵐山一帯		○	
見下ろしの眺め <1箇所>	大文字山からの市街地		○	○

図表 2-4-3 眺望景観保全地域指定概要図



(1) 認定・届出の件数の推移

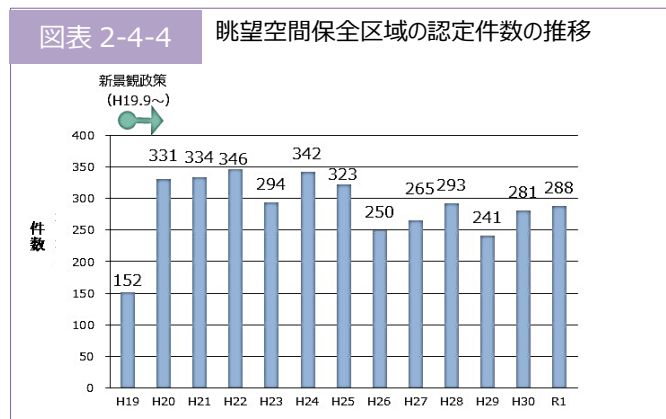
眺望空間保全区域及び近景・遠景デザイン保全区域における令和元年度までの認定件数等の推移及び眺望景観や借景の保全状況は、以下のア、イのとおりです。

眺望空間保全区域の認定件数は平成24年度以降減少傾向にありましたが、平成28年度以降増加しています。

なお、近景・遠景デザイン保全区域の届出件数は、平成23年4月から景観政策の進化により、①近景デザイン保全区域の視点場の範囲を境内や庭園の眺めを保全する部分に限定したこと、②地形等により視点場から視認不可で領域が明確に設定できる範囲や、視点場から3km超の範囲内の高さ10m以下の建築物及び工作物等は届出不要としたことから、1500件程度減少しました。

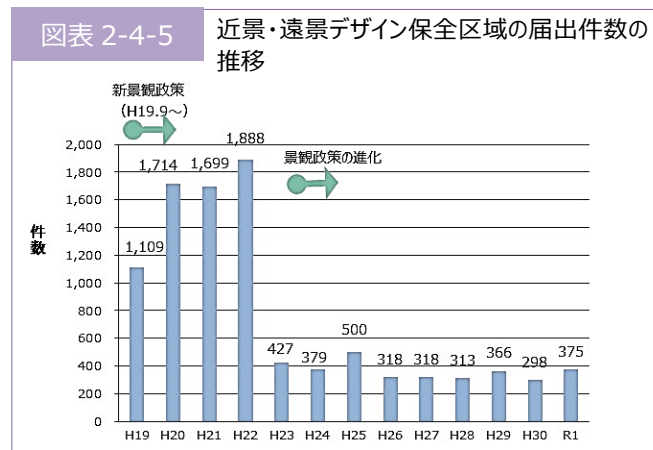
ア 眺望空間保全区域（認定）

視点場から視対象への眺望を遮らないように建築物等が超えてはならない標高を定める区域
建築行為等を行う場合にはあらかじめ計画について認定を受けることが必要



イ 近景・遠景デザイン保全区域（届出）

視点場から視認される建築物等が、優れた眺望景観を阻害しないよう形態、意匠、色彩についての基準を定める区域（遠景デザイン保全区域の基準は色彩のみ）
建築行為等を行う場合にはあらかじめ届け出ることが必要



(2) 許可の件数の推移

眺望空間保全地域内では、標高の制限を超えるものの視点場からはるか遠方に位置しているなど、眺望景観の保全上支障がないと認める場合には、許可の範囲で標高の規制を超えることを認めており、以下のような許可事例があります。

事例としては、「円通寺」を視点場とする眺望空間保全区域内における標高規制の特例許可が多くを占めており、地域の地形の特性が影響しています。

図表 2-4-6 眺望空間保全地域内における許可の事例

視点場	許可物件
「円通寺」	<ul style="list-style-type: none"> ● コンクリート柱等の工作物 ● 一戸建て住宅 <p>※「円通寺」の眺望空間保全区域では、比叡山を庭園の中に取り込む円通寺「御幸御殿」の借景を保全するため、建築物の高さは「御幸御殿」の視点場の標高110.2mを超えてはならない。ところが、この地域の地形の特性上、低層な建築物でもこの標高の制限を超えてしまう場合がある。このようなケースでも、視点場からはるか遠く離れているなど、借景の保全に支障がないものについては許可している。</p>
「賀茂川右岸からの大文字」	<ul style="list-style-type: none"> ● 北大路橋の照明柱 ● 葵橋東詰の照明柱

(3) 眺望景観や借景の保全状況

眺望景観保全地域では良好な眺望景観が保全されている

代表的な眺望景観として、眺望景観保全地域の指定により標高規制等を行っている眺望景観を取り上げ、その保全状況を継続的に把握していきます。

図表 2-4-7 眺望景観の保全状況

賀茂別雷神社（上賀茂神社）

境内の眺め

(指定当初)



(令和2年10月)



境内地周辺の眺め

(指定当初)



(令和2年10月)



賀茂御祖神社（下鴨神社）

境内の眺め

(指定当初)



(令和2年10月)



賀茂御祖神社（下鴨神社）

境内地周辺の眺め

（指定当初）



（令和2年10月）



教王護国寺（東寺）

境内の眺め

（指定当初）



（令和2年10月）



境内地周辺の眺め

（指定当初）



（令和2年10月）



清水寺

境内の眺め

（指定当初）



（令和2年12月）



清水寺

境内の眺め

(指定当初)



(令和2年11月)



境内地周辺の眺め

(指定当初)



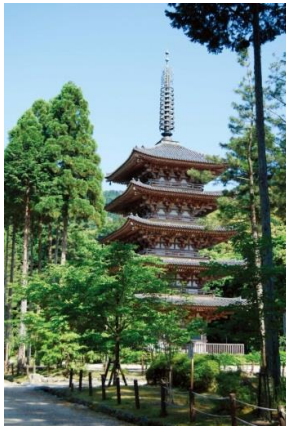
(令和2年11月)



醍醐寺

境内の眺め

(指定当初)



(令和2年10月)



境内地周辺の眺め

(指定当初)



(令和2年10月)



仁和寺

境内の眺め

(指定当初)

(令和2年10月)



(指定当初)

(令和2年12月)

境内地周辺の眺め



高山寺

境内の眺め

(指定当初)

(令和2年11月)



西芳寺

境内の眺め

(指定当初)

(令和2年10月)



天龍寺

境内の眺め

(指定当初)



(令和2年10月)



境内地周辺の眺め

(指定当初)



(令和2年10月)



鹿苑寺（金閣寺）

境内の眺め

(指定以前)



(鹿苑寺提供)

(令和3年1月)



(京都市撮影)

境内周辺の眺め

(指定当初)



(令和2年11月)



慈照寺（銀閣寺）

境内の眺め

（指定当初）



（令和2年10月）



境内地周辺の眺め

（指定当初）



（令和2年10月）



龍安寺

境内の眺め

（指定当初）



（令和2年11月）



龍安寺

境内地周辺の眺め

(指定当初)



(令和2年11月)



本願寺

境内の眺め

(指定当初)



(令和2年10月)



境内地周辺の眺め

(指定当初)



(令和2年10月)



二条城

境内の眺め

(指定当初)



(令和2年10月)



二条城

境内地周辺の眺め

(指定当初)



(令和2年10月)



京都御苑

境内の眺め

(指定当初)



(令和2年10月)



境内地周辺の眺め

(指定当初)



(令和2年10月)



修学院離宮

境内の眺め

(指定以前)



(令和2年10月)



(宮内庁京都事務所提供)

(京都市撮影)

桂離宮

境内の眺め

(指定以前)



(宮内庁京都事務所提供)

(令和2年10月)



(京都市撮影)

境内地周辺の眺め

(指定以前)



(令和2年10月)



北野天満宮

境内の眺め

(指定当初)



(令和2年11月)



境内地周辺の眺め

(指定当初)



(令和2年11月)



知恩院

境内の眺め

(指定当初)

(令和2年11月)



境内地周辺の眺め

(指定当初)

(令和2年11月)



建仁寺

境内の眺め

(指定当初)

(令和2年10月)



東福寺

境内の眺め

(指定当初)

(令和2年11月)



東福寺

境内地周辺の眺め

(指定当初)



(令和2年11月)



南禅寺

境内の眺め

(指定当初)



(令和2年11月)



境内地周辺の眺め

(指定当初)



(令和2年11月)



大徳寺

境内の眺め

(指定当初)



(令和2年12月)



大徳寺

(指定当初)



境内地周辺の眺め

(令和2年12月)



妙心寺

(指定当初)



境内の眺め

(令和2年11月)



(指定当初)



境内地周辺の眺め

(令和2年11月)



相国寺

(指定当初)



境内の眺め

(令和2年10月)



相国寺

境内地周辺の眺め

(指定当初)



(令和2年10月)



真宗本廟（東本願寺）

境内の眺め

(指定当初)



(令和2年10月)



境内地周辺の眺め

(指定当初)



(令和3年3月)



平安神宮

境内の眺め

(指定当初)



(令和2年11月)



平安神宮

(指定当初)



境内地周辺の眺め

(令和2年11月)



御池通

(指定当初)



(令和2年11月)



四条通

(指定当初)



(令和2年11月)



五条通

(指定当初)



(令和2年10月)



産寧坂伝統的建造物群保存地区内の通り

(指定当初)



(令和2年10月)



濠川・宇治川派流

(指定当初)



(令和2年11月)



琵琶湖疏水

(指定当初)



(令和2年11月)



円通寺

(指定当初)



(令和2年10月)



涉成園

(指定当初)



(平成 27 年 10 月)



※庭園工事のため、令和 2 年度の写真は未掲載。

賀茂川右岸からの東山

(指定当初)



(令和 2 年 11 月)



賀茂川両岸からの北山

(指定当初)



(令和 2 年 11 月)



桂川左岸からの西山

(指定当初)



(令和 2 年 11 月)



賀茂川右岸からの「大文字」

(指定当初)



(令和2年11月)



高野川左岸からの「法」

(指定当初)



(令和2年11月)



北山通からの「妙」

(指定当初)



(令和2年11月)



賀茂川左岸からの「船」

(指定当初)



(令和2年11月)



桂川左岸からの「鳥居」

(指定当初)



(令和2年11月)



西大路通からの「左大文字」

(指定当初)



(令和2年11月)



船岡山公園からの「大文字」

(指定当初)



(令和2年11月)



八坂通りからの「法観寺五重塔（八坂ノ塔）」

(指定当初)



(令和2年11月)



鴨川に架かる橋からの鴨川

(指定当初)



(令和2年11月)



渡月橋下流からの嵐山一带

(指定当初)



(令和2年11月)



大文字山からの市街地

(指定当初)



(令和2年11月)

