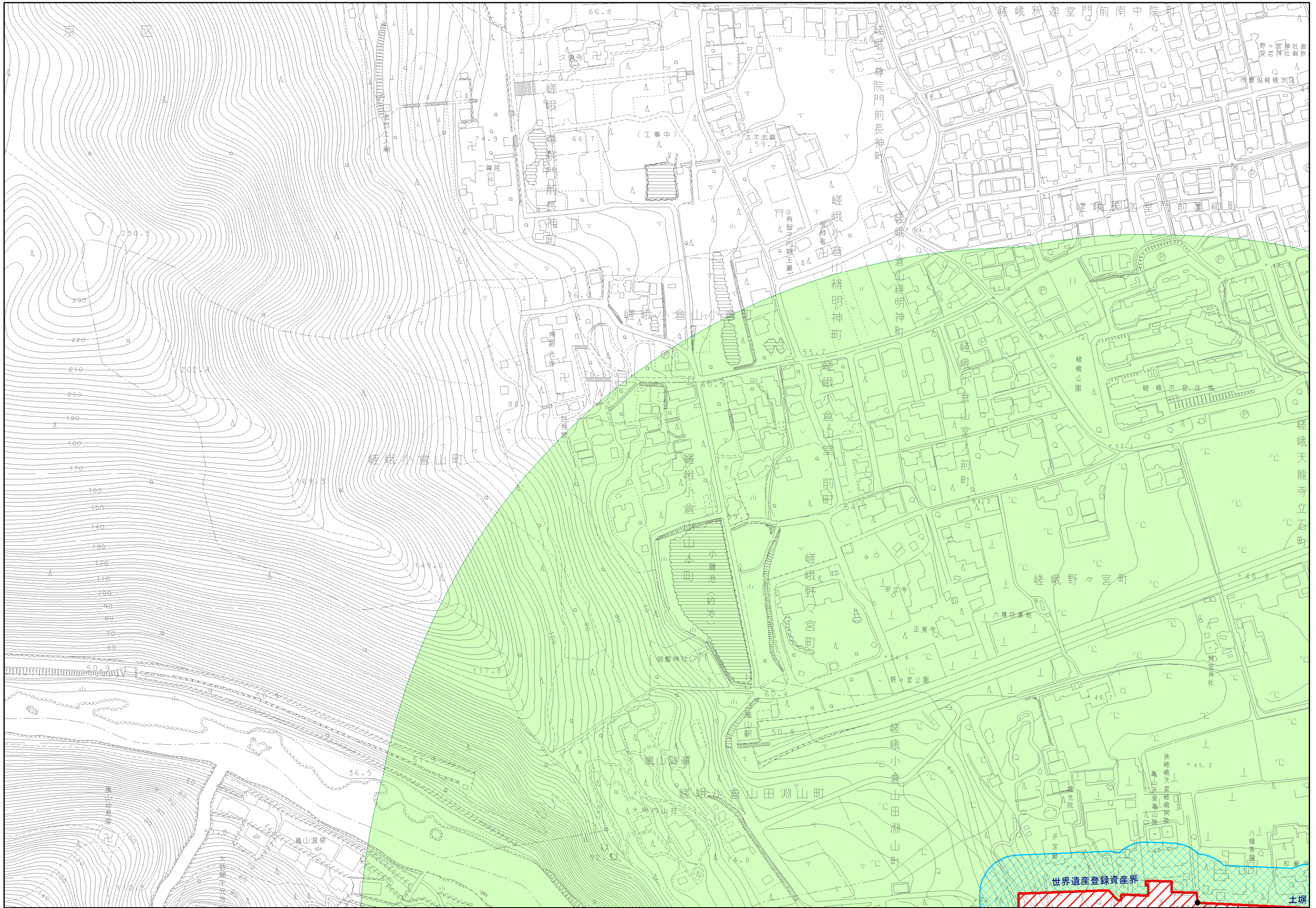
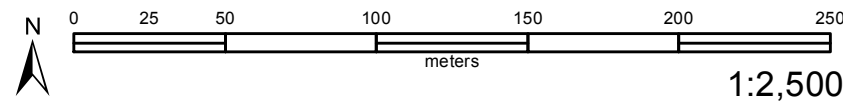


(9) 天龍寺

視点場 (境内の眺め)
 視点場 (境内地周辺の眺め)
 近景デザイン保全区域 (境内の眺め)
 近景デザイン保全区域 (境内地周辺の眺め)
 視点場 (境内の眺め)に面する敷地 (視点場(境内)から30mの範囲)

事前協議区域 視点場に近接する区域

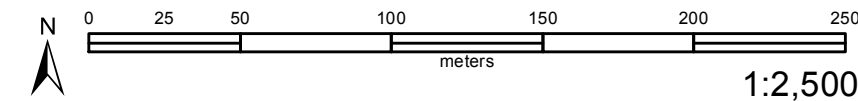


世界遺産登録資産界

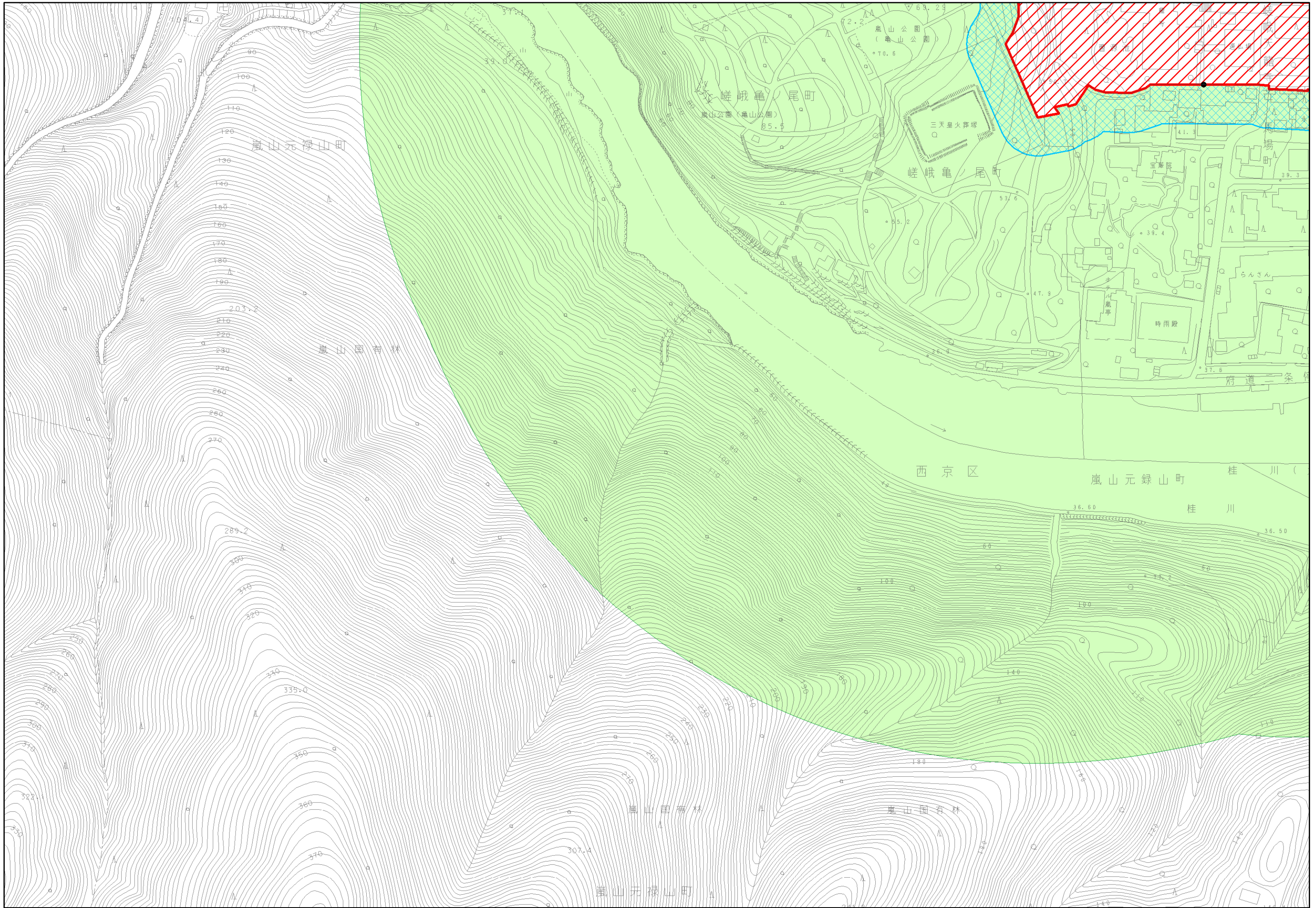
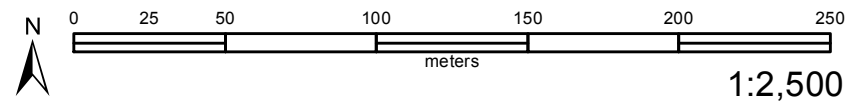
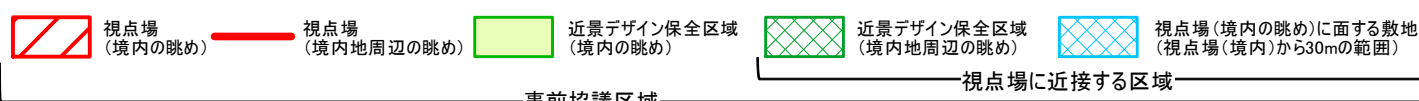
土塀

(9) 天龍寺

視点場 (境内の眺め) 視点場 (境内地周辺の眺め) 近景デザイン保全区域 (境内の眺め) 近景デザイン保全区域 (境内地周辺の眺め) 視点場 (境内の眺め) に面する敷地 (視点場 (境内) から30mの範囲) 事前協議区域 視点場に近接する区域



(9) 天龍寺



(9) 天龍寺

視点場 (境内の眺め)
 視点場 (境内地周辺の眺め)
 近景デザイン保全区域 (境内の眺め)
 近景デザイン保全区域 (境内地周辺の眺め)
 視点場 (境内)から30mの範囲

事前協議区域

視点場に近接する区域

N
 0 25 50 100 150 200 250
 meters
 1:2,500

