

(4) 清水寺

● 視点場  
(境内の眺め)(点)

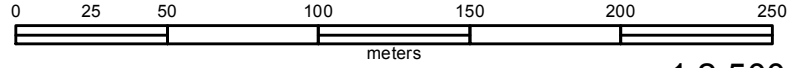
▨ 視点場  
(境内の眺め)(面)

— 視点場  
(境内地周辺の眺め)

■ 近景デザイン保全区域  
(境内の眺め)

▨ 近景デザイン保全区域  
(境内地周辺の眺め)

▨ 視点場(境内の眺め)に面する敷地  
(視点場(境内)から30mの範囲)

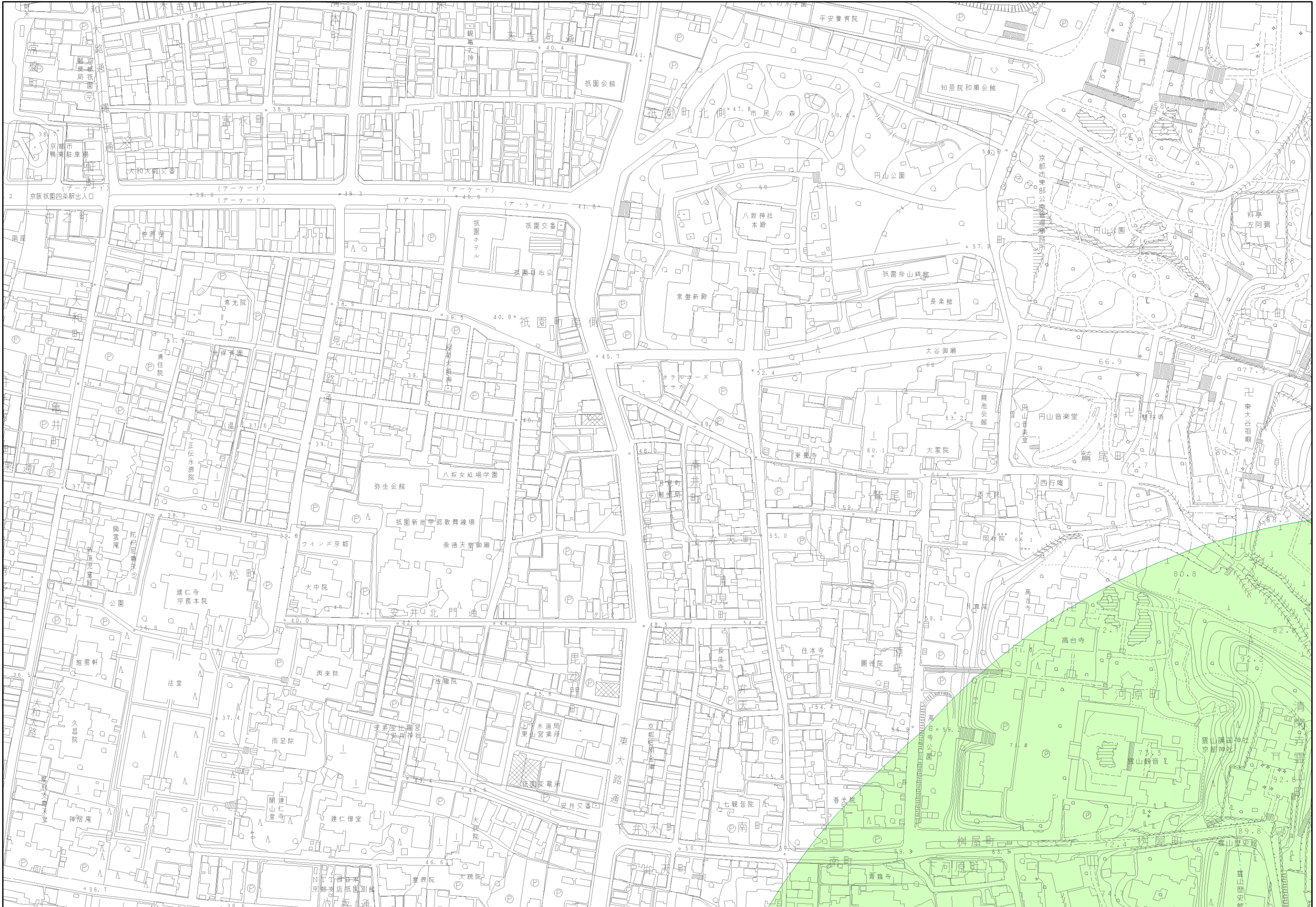


1:2,500

別図 4-1

事前協議区域

視点場に近接する区域



# (4) 清水寺

● 視点場  
(境内の眺め)(点)

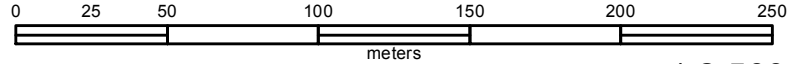
▨ 視点場  
(境内の眺め)(面)

— 視点場  
(境内地周辺の眺め)

■ 近景デザイン保全区域  
(境内の眺め)

▩ 近景デザイン保全区域  
(境内地周辺の眺め)

▩ 視点場(境内の眺め)に面する敷地  
(視点場(境内)から30mの範囲)

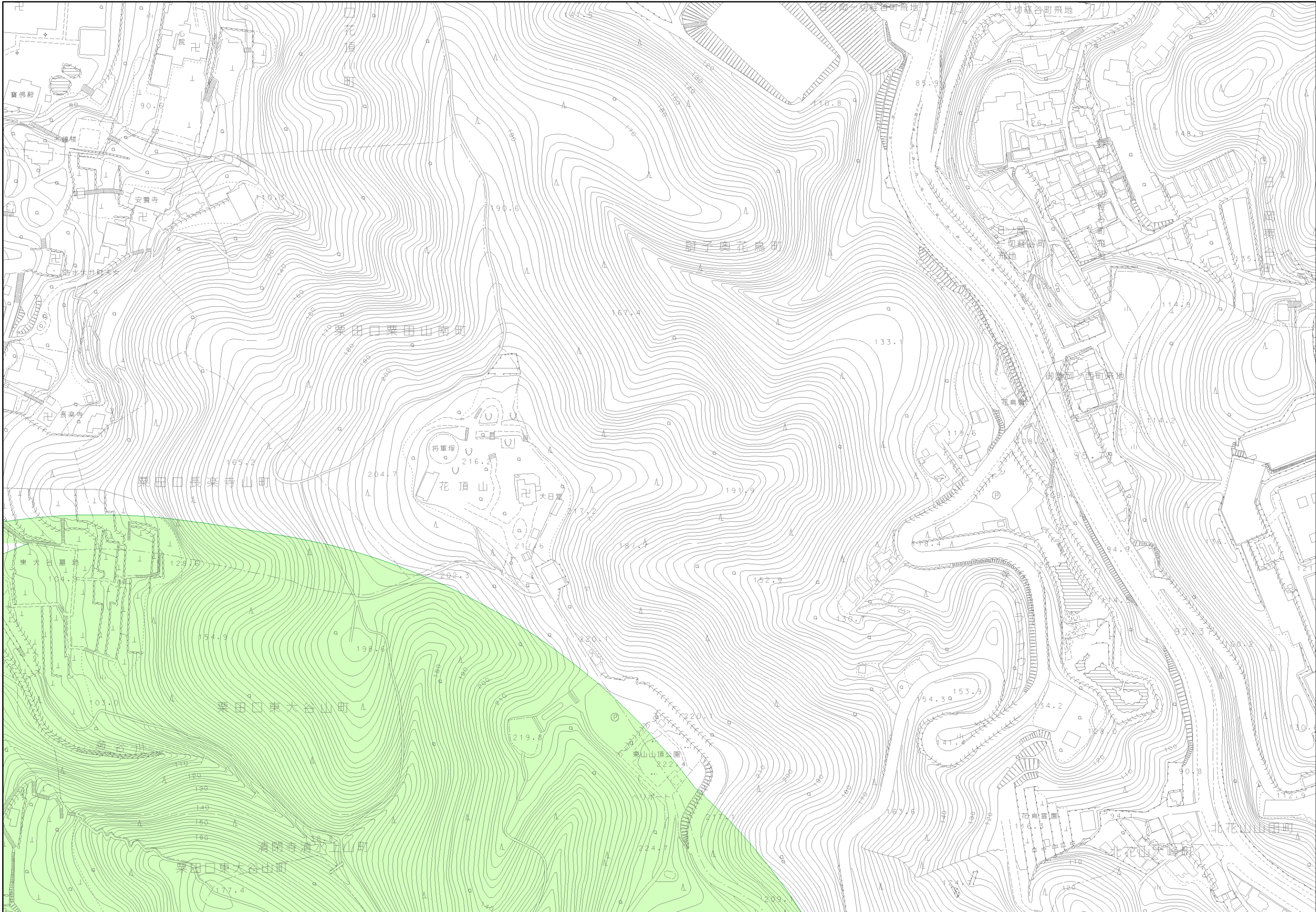


1:2,500

別図 4-1

事前協議区域

視点場に近接する区域



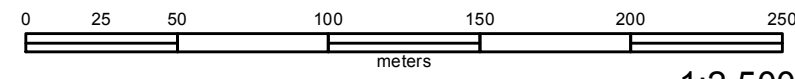


(4) 清水寺

- 視点場 (境内の眺め)(点)
- ▨ 視点場 (境内の眺め)(面)
- 視点場 (境内地周辺の眺め)
- 近景デザイン保全区域 (境内の眺め)
- ▨ 近景デザイン保全区域 (境内地周辺の眺め)
- 視点場(境内の眺め)に面する敷地 (視点場(境内)から30mの範囲)

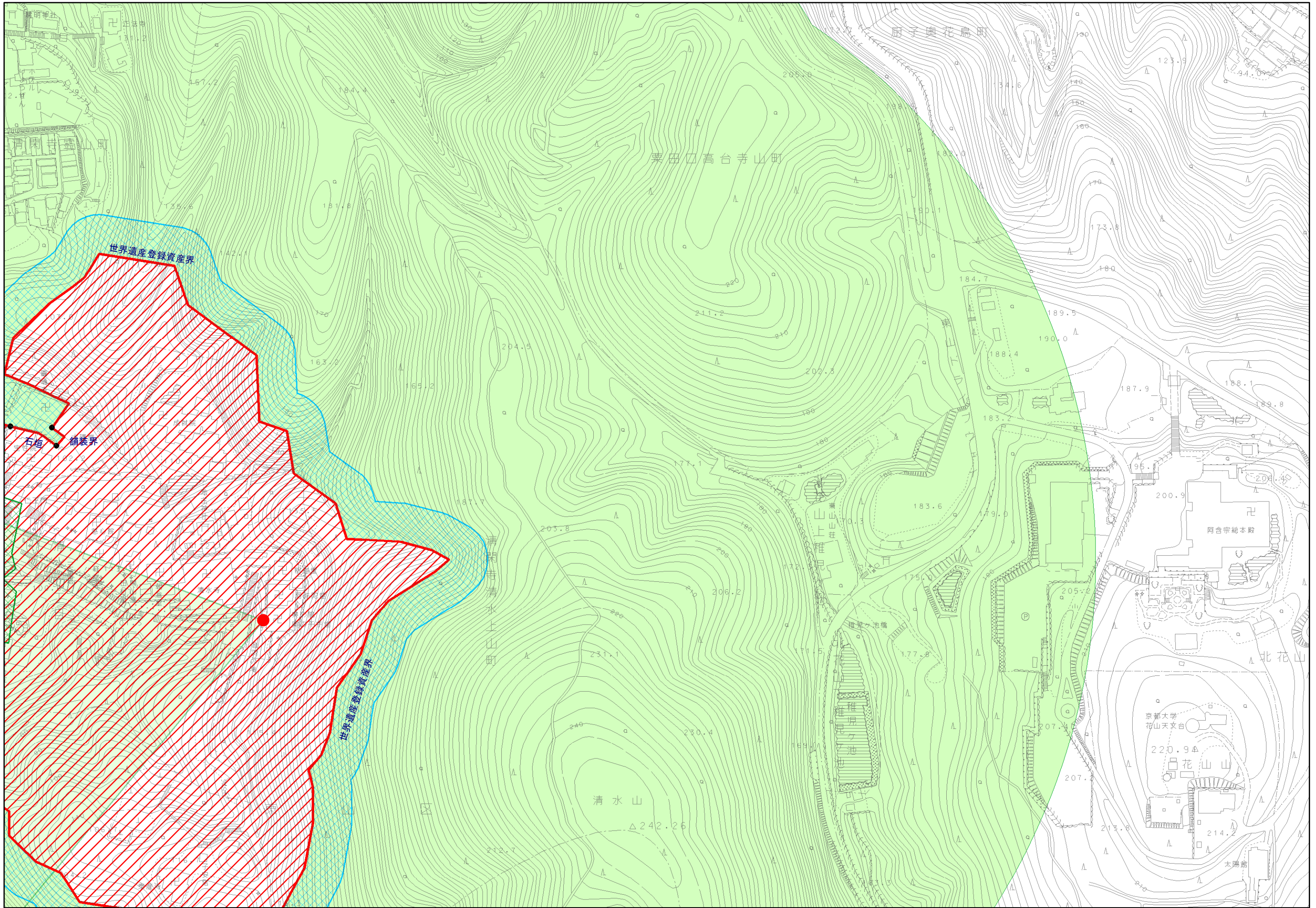
事前協議区域

視点場に近接する区域



1:2,500

別図 4-1



(4) 清水寺

● 視点場 (境内の眺め)(点)

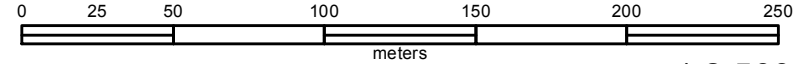
▨ 視点場 (境内の眺め)(面)

— 視点場 (境内地周辺の眺め)

■ 近景デザイン保全区域 (境内の眺め)

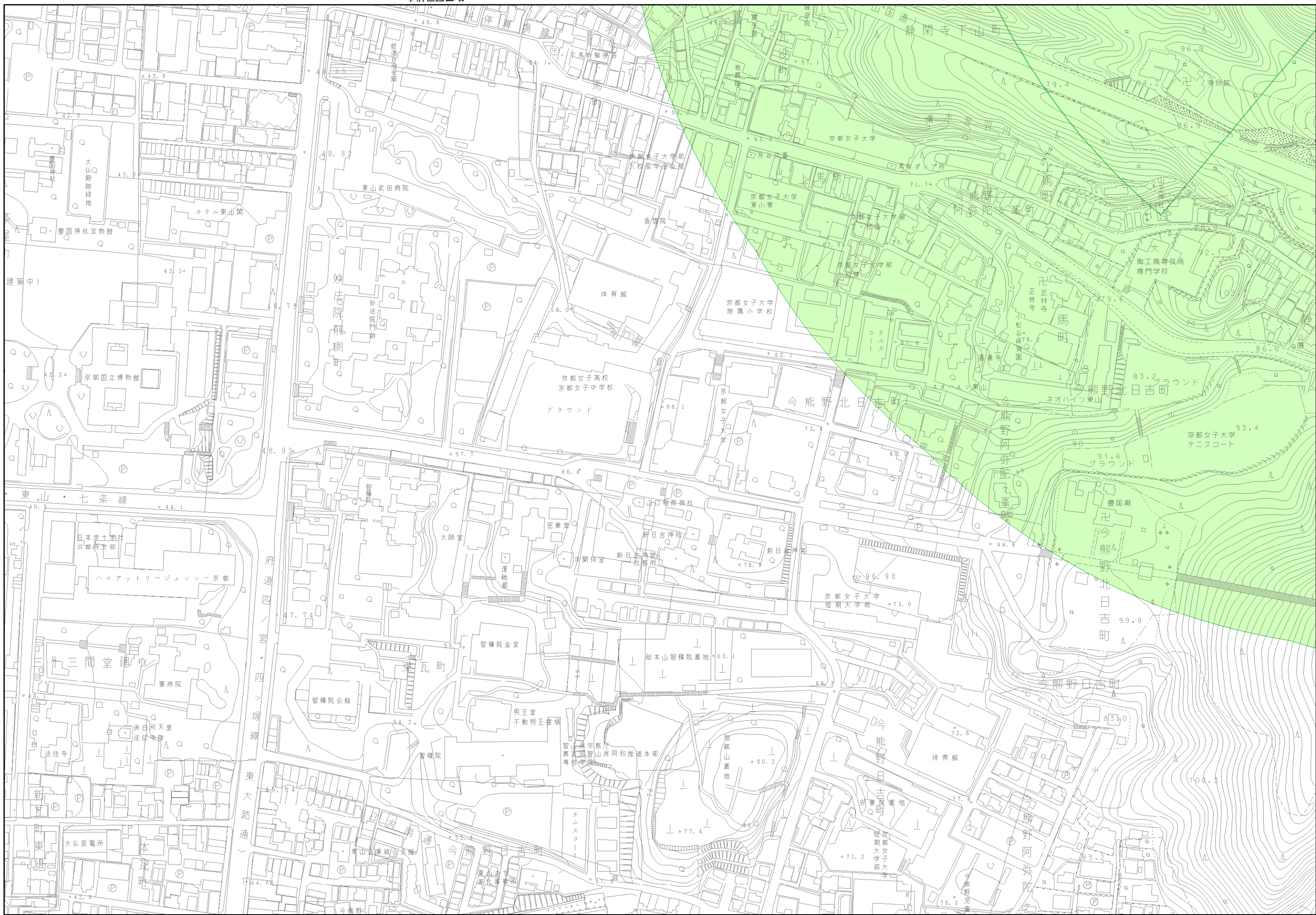
▨ 近景デザイン保全区域 (境内地周辺の眺め)

▨ 視点場(境内の眺め)に面する敷地 (視点場(境内)から30mの範囲)



1:2,500

別図 4-1



事前協議区域

視点場に近接する区域

(4) 清水寺

● 視点場  
(境内の眺め)(点)

▨ 視点場  
(境内の眺め)(面)

— 視点場  
(境内地周辺の眺め)

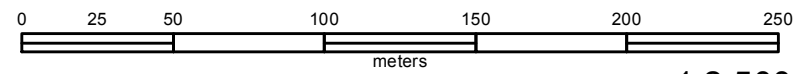
■ 近景デザイン保全区域  
(境内の眺め)

▨ 近景デザイン保全区域  
(境内地周辺の眺め)

▨ 視点場(境内の眺め)に面する敷地  
(視点場(境内)から30mの範囲)

事前協議区域

視点場に近接する区域



別図 4-1

1:2,500

