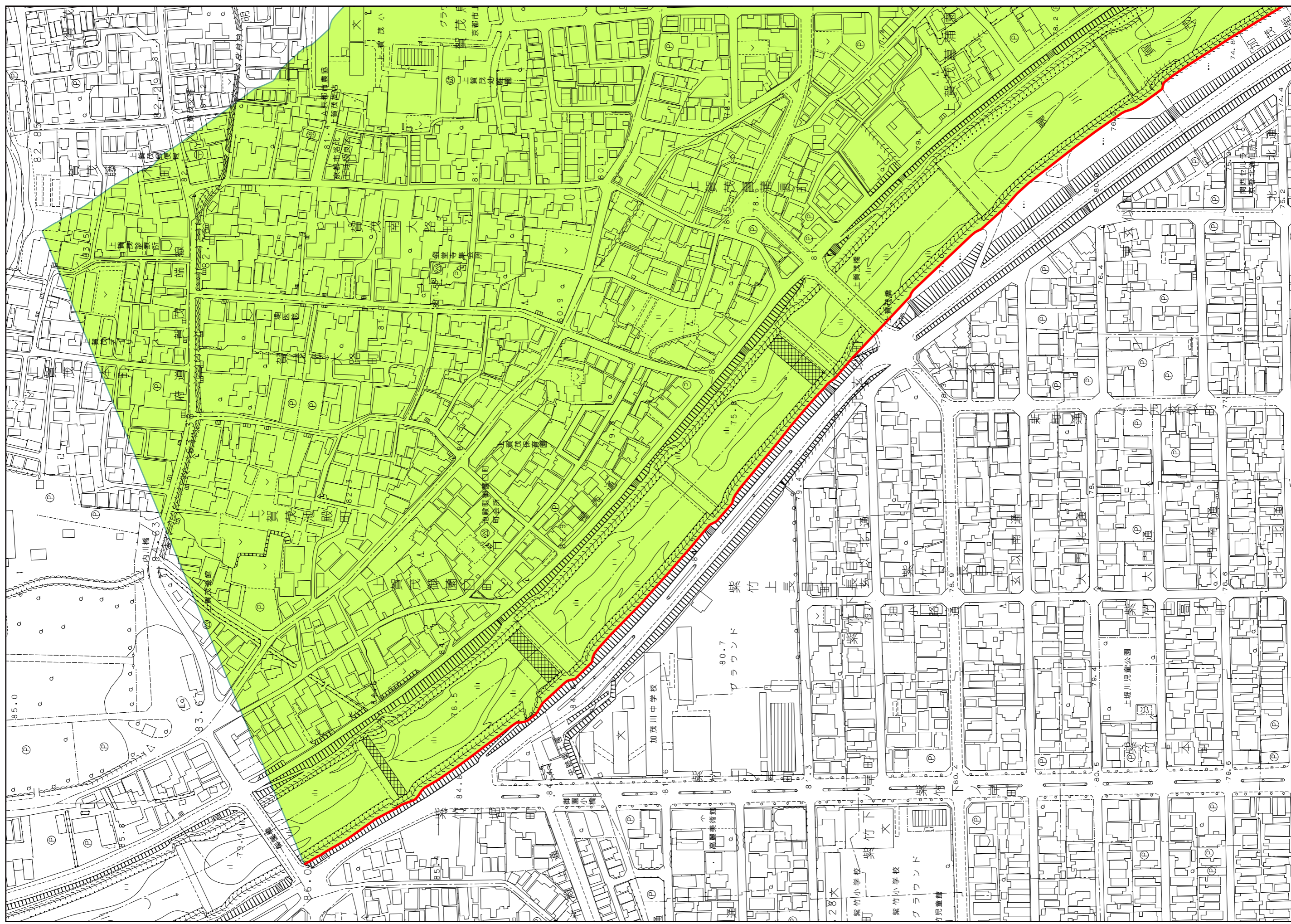


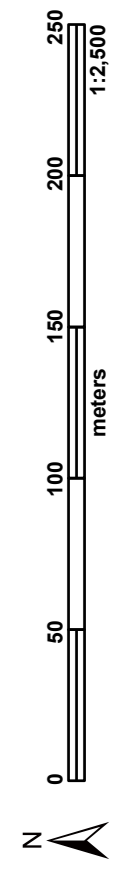
(36) 賀茂川右岸からの東山



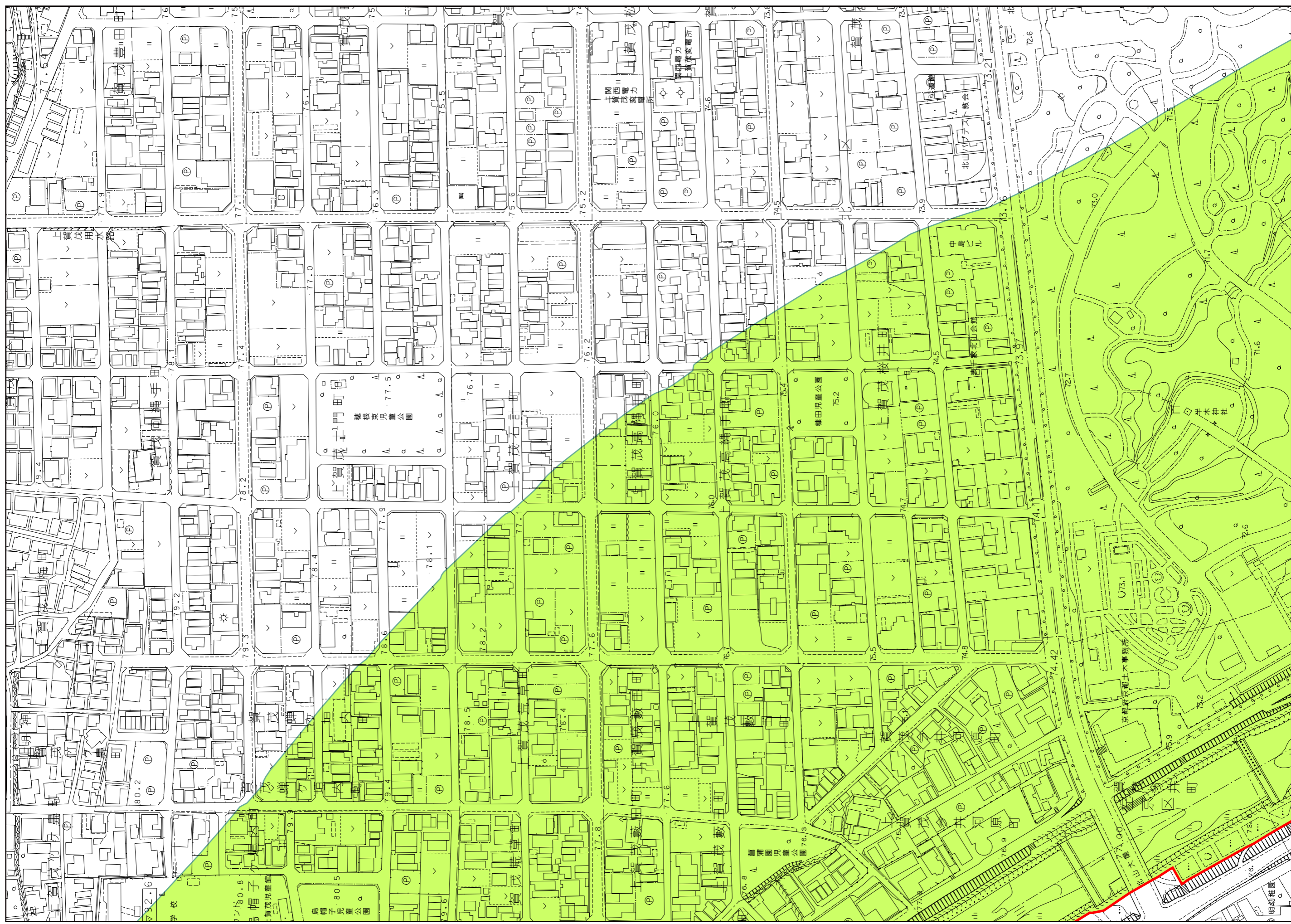
別図36

凡例

- 視点場 (点)
- 視点場 (線)
- 視点場 (面)
- 近景デザイン保全区域



(36) 賀茂川右岸からの東山



- 凡例
- 視点場 (点)
 - 視点場 (線)
 - 視点場 (面)
 - 近景デザイン保全区域

