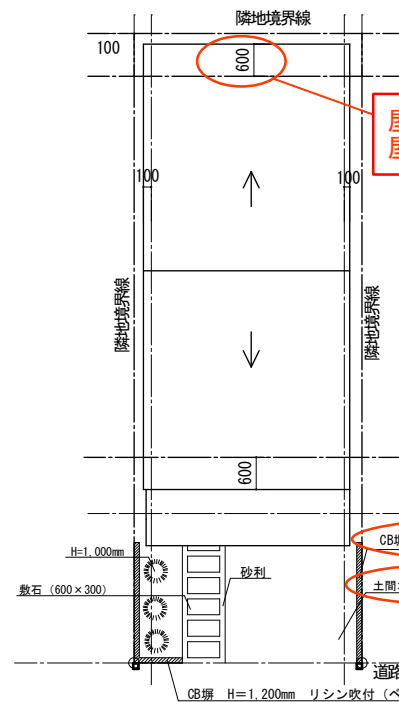


参考図



土地の高低を明示してください。



屋根に係る寸法等の記載により, 屋根伏図と兼用することも可能です。

敷地内に門や塀等があれば, 高さ・仕様・色彩等を明示してください。

CB塀 H=1,200mm リシン吹付(ベージュ), 笠木(日本瓦)

土間コンクリート仕上

外構の床仕上げを明示してください。

CB塀 H=1,200mm リシン吹付(ベージュ), 笠木(日本瓦)

凡例
申請建物

敷地境界: 側溝、コンクリート杭、鉄、金属プレート等にて明示
ガス種類: 都市ガス

※ 高度斜線 (15m第3種高度地区)
10mからの高度地区斜線制限
最高高さ=9941 により適合

配置図

外構図兼屋根伏図

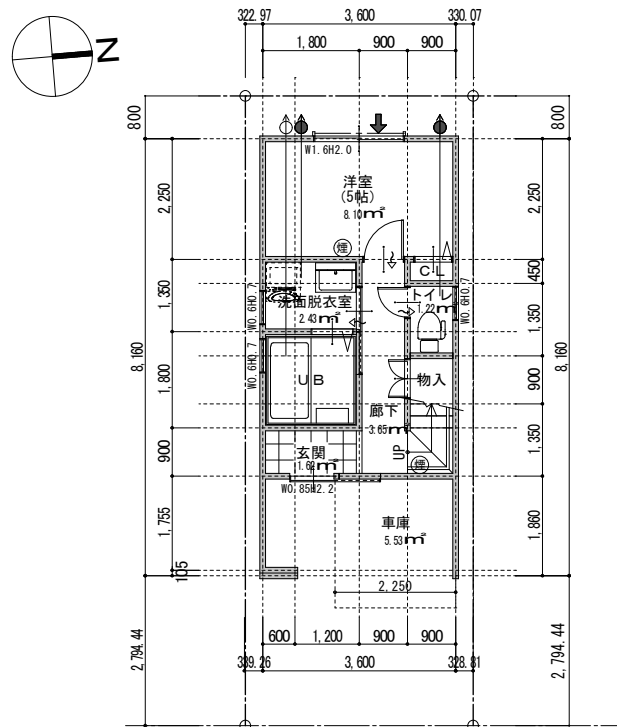
一級建築士 第●●●●●号 □□ □□

印

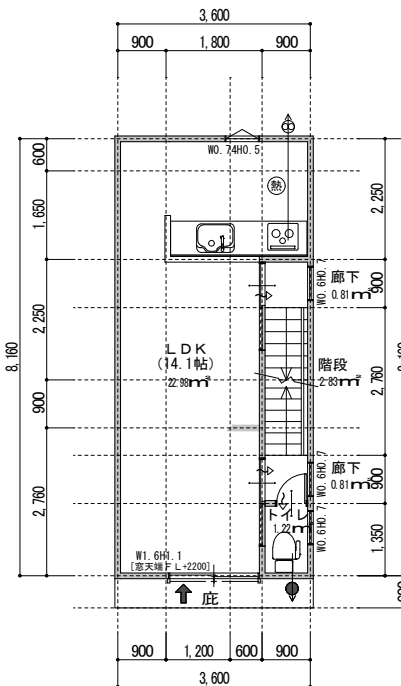
〇〇邸
新築工事

A02
配置図
1:100

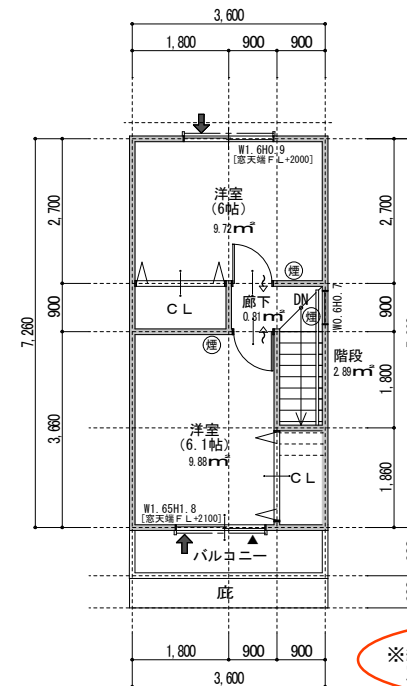
参考図



1階平面図



2階平面図



3階平面図

※給湯器は設置面と同色に塗装する。
室外機は格子で修景する。

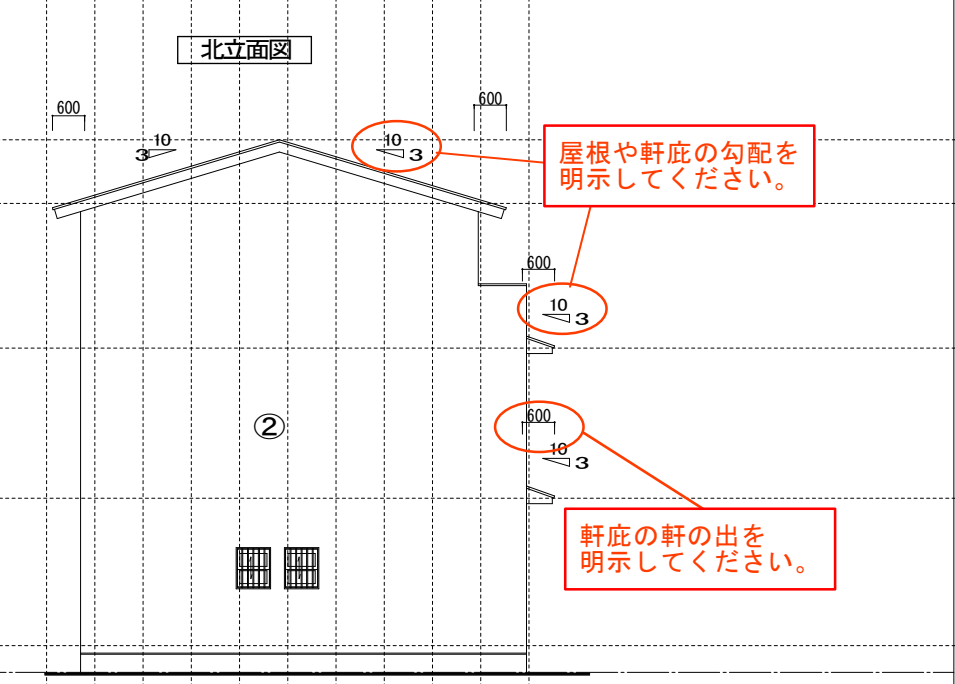
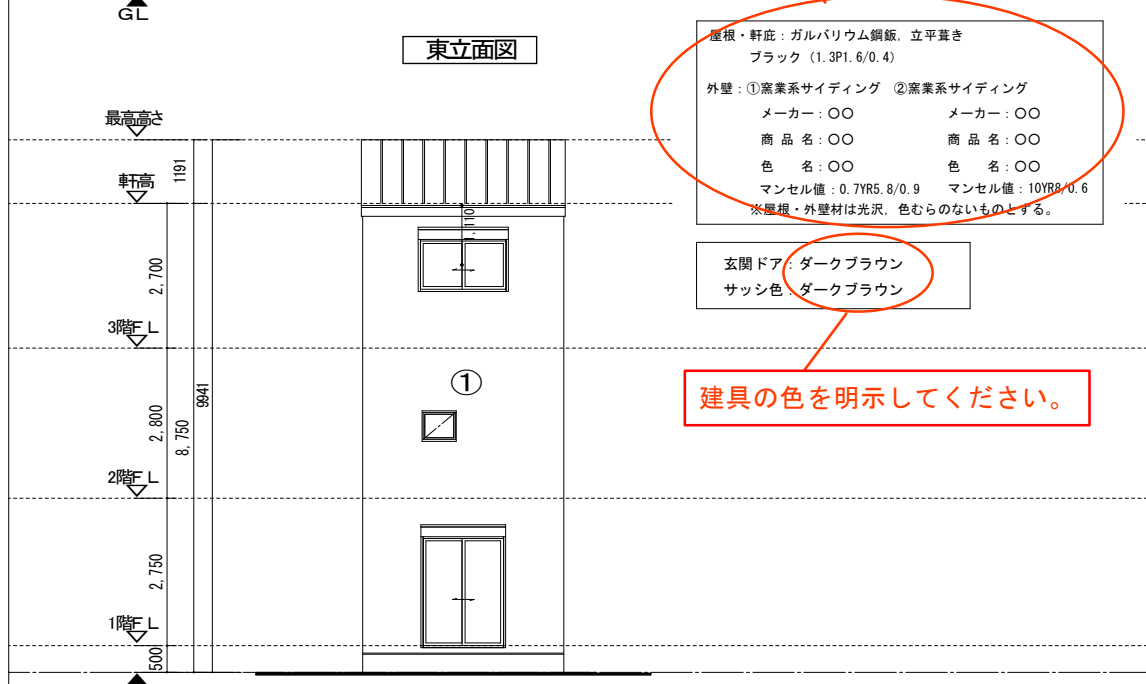
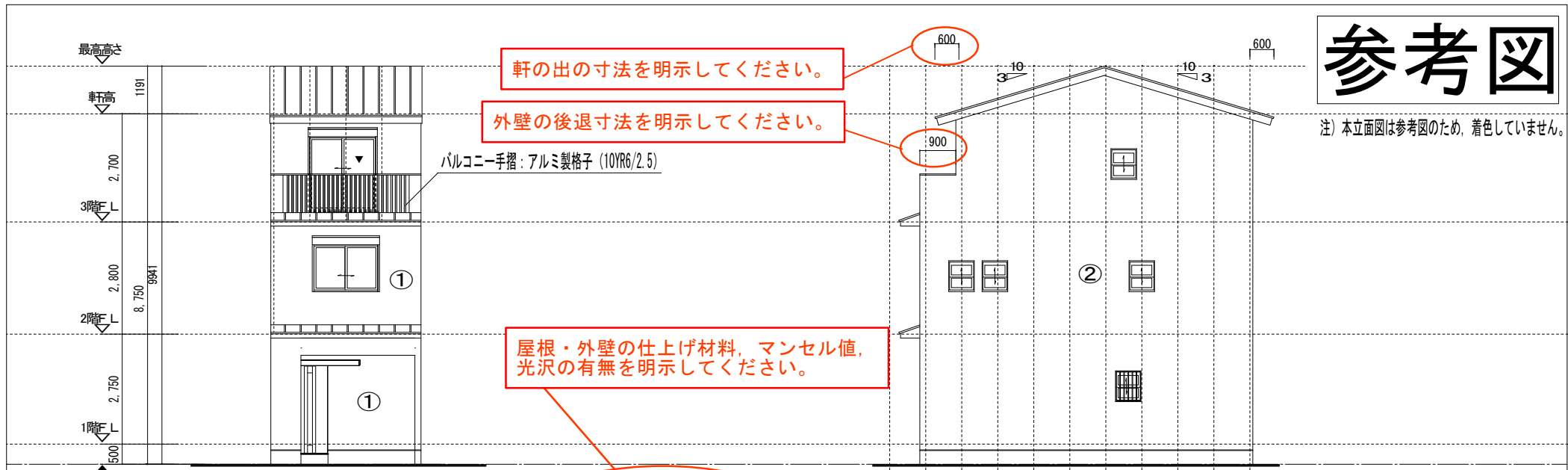
給湯器や室外機等の建築設備について、
公共用空地から見えない位置に設置するか、
具体的な修景方法を明示してください。

- 例えば、
- ・ルーバーで覆う
 - ・設置面と色合わせを行う
(壁面給湯器に限る)

敷地面積	00.00 m ²	00.00 坪
建築面積	00.00 m ²	00.00% < 00%
1階床面積	00.00 m ²	準工業地域
2階床面積	00.00 m ²	準防火地域
3階床面積	00.00 m ²	15m第3種高度地区
延床面積	00.00 m ²	旧市街地型美観地区
車庫面積	0.00 m ²	遠景デザイン保全区域
容積率対象床面積	00.00 m ²	000.00% < 000%

参考図

注) 本立面図は参考図のため、着色していません。



屋根・軒庇：ガルバリウム鋼板、立平葺き
 ブラック (1.3P1.6/0.4)

外壁：①窯業系サイディング ②窯業系サイディング
 メーカー：〇〇 メーカー：〇〇
 商品名：〇〇 商品名：〇〇
 色名：〇〇 色名：〇〇
 マンセル値：0.7YR5.8/0.9 マンセル値：10YR8.0/6
 ※屋根・外壁材は光沢、色むらのないものとする。

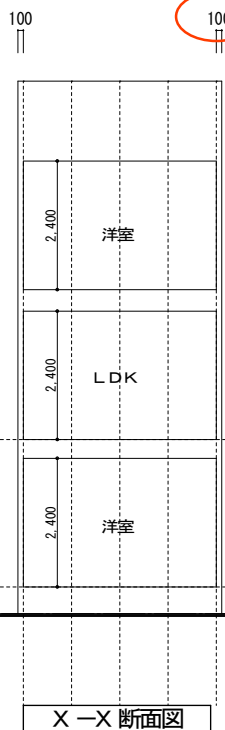
玄関ドア：ダークブラウン
 サッシ色：ダークブラウン

建具の色を明示してください。

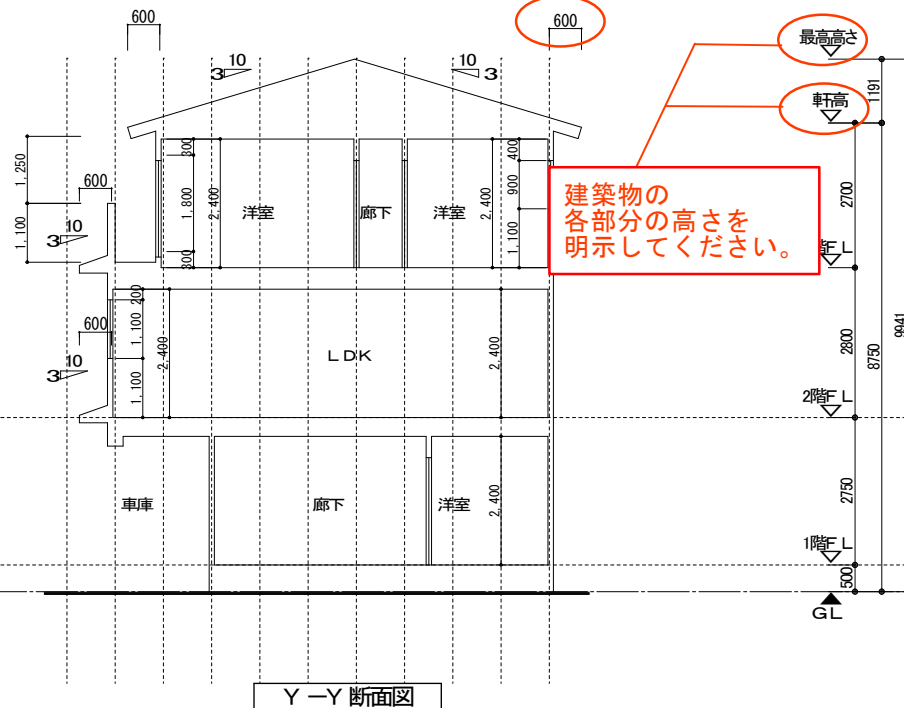
屋根や軒庇の勾配を明示してください。

軒庇の軒の出を明示してください。

参考図



ケラバの寸法を明示してください。



軒の出の寸法を明示してください。

建築物の各部分の高さを明示してください。

最高高さ

軒高

一級建築士 第●●●●●号 □□ □□



〇〇邸
新築工事

A 05
断面図
1: 100