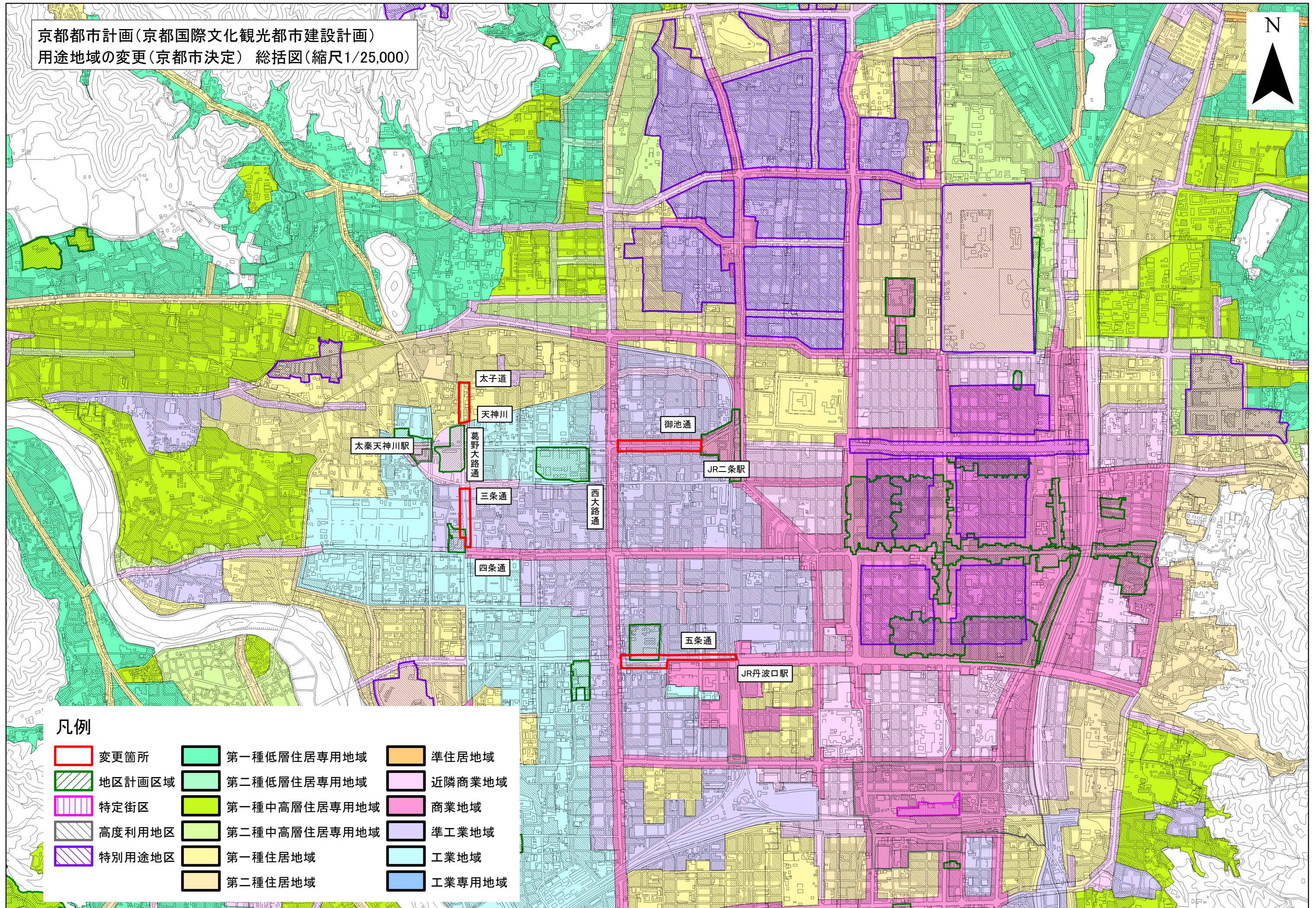









京都都市計画(京都国際文化観光都市建設計画)
用途地域の変更(京都市決定) 総括図(縮尺1/25,000)



凡例

- | | | | | | |
|---|--------|---|--------------|---|--------|
|  | 変更箇所 |  | 第一種低層住居専用地域 |  | 準住居地域 |
|  | 地区計画区域 |  | 第二種低層住居専用地域 |  | 近隣商業地域 |
|  | 特定街区 |  | 第一種中高層住居専用地域 |  | 商業地域 |
|  | 高度利用地区 |  | 第二種中高層住居専用地域 |  | 準工業地域 |
|  | 特別用途地区 |  | 第一種住居地域 |  | 工業地域 |
| | |  | 第二種住居地域 |  | 工業専用地域 |