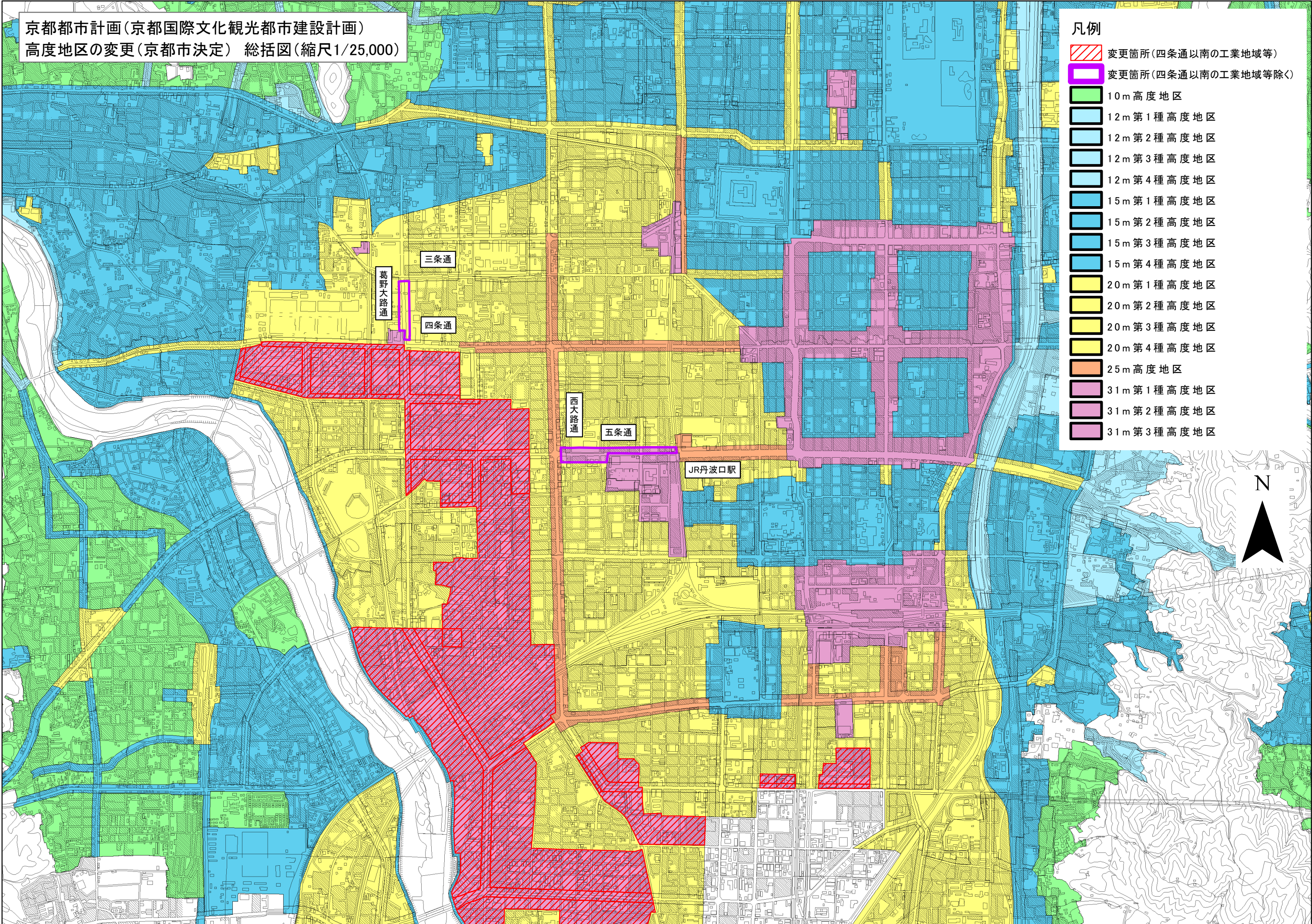


京都都市計画(京都国際文化観光都市建設計画)
高度地区の変更(京都市決定) 総括図(縮尺1/25,000)



凡例

- 変更箇所(四条通以南の工業地域等)
- 変更箇所(四条通以南の工業地域等除く)
- 10m 高度地区
- 12m 第1種高度地区
- 12m 第2種高度地区
- 12m 第3種高度地区
- 12m 第4種高度地区
- 15m 第1種高度地区
- 15m 第2種高度地区
- 15m 第3種高度地区
- 15m 第4種高度地区
- 20m 第1種高度地区
- 20m 第2種高度地区
- 20m 第3種高度地区
- 20m 第4種高度地区
- 25m 高度地区
- 31m 第1種高度地区
- 31m 第2種高度地区
- 31m 第3種高度地区

