

## 中高層条例に基づくニトリ出店説明会内容 資料3 - 3

「(仮称) ニトリ向島ニュータウン店新築工事」説明会式次第

1：事業主挨拶

2：自己紹介

3：事業内容の説明

4：質疑応答

5：閉会

1：事業の概要

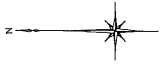
(1) 全体建築計画について

- ・ 建物用途 物品販売店舗
- ・ 全体敷地面積 約 8,398 m<sup>2</sup>
- ・ 建物規模 店舗(家具店)約 6,118 m<sup>2</sup>
- ・ 建物高さ 店舗棟 11.62m
- ・ 構造 鉄骨造・2階建て
- ・ 駐車台数 158 台(敷地全体)
- ・ 駐輪台数 47 台(敷地全体)
- ・ 着工予定 平成 31 年 1 月中旬
- ・ 竣工時期 平成 31 年 7 月中旬
- ・ オープン時期 平成 31 年 8 月中旬

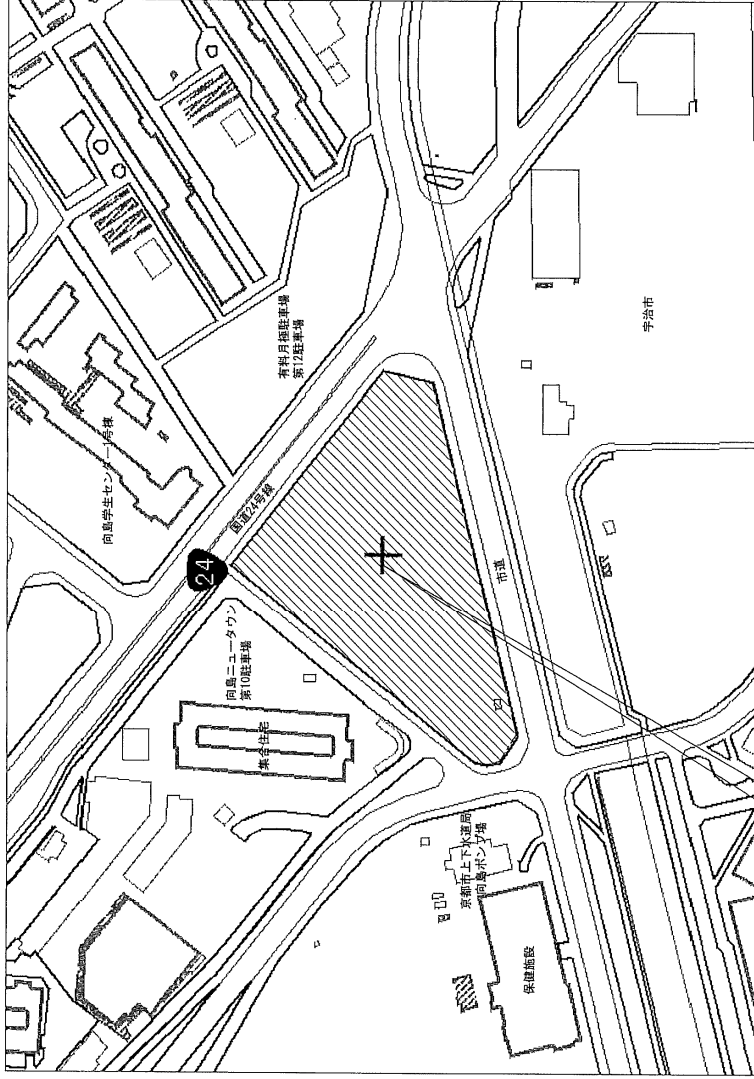
添付図面

全体配置図・各階平面図・立面図

以上

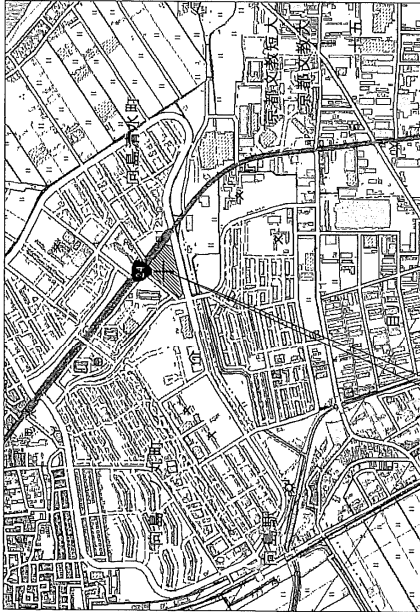


附近鳥瞰図 S=1/1,000



京都市京都市伏見区向島四ツ谷池71-6・71-7・123・147・14-50

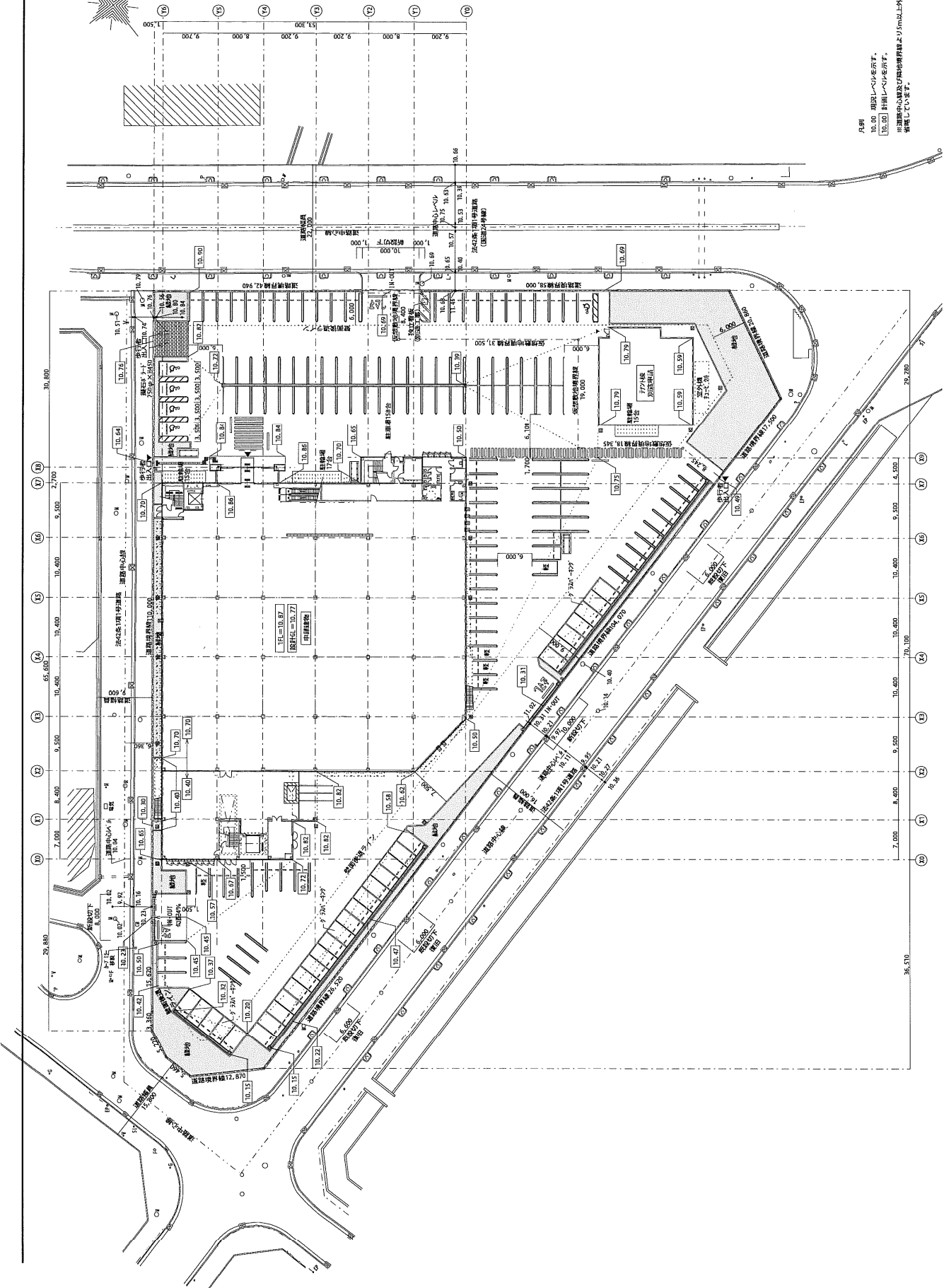
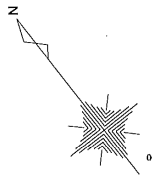
附近鳥瞰図 S=1/7,500



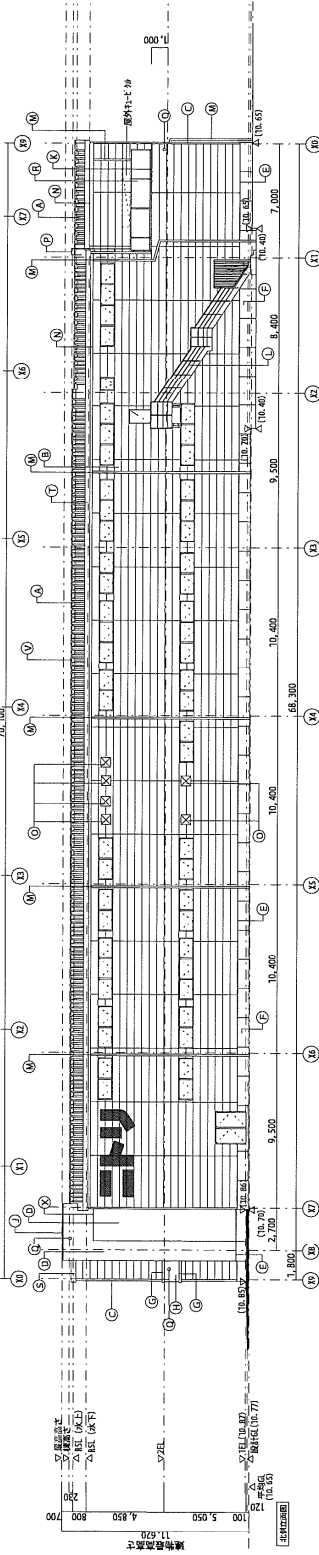
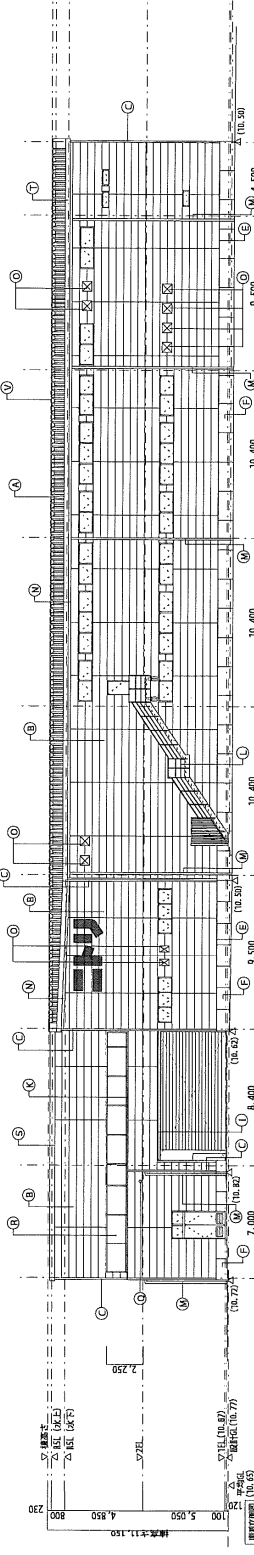
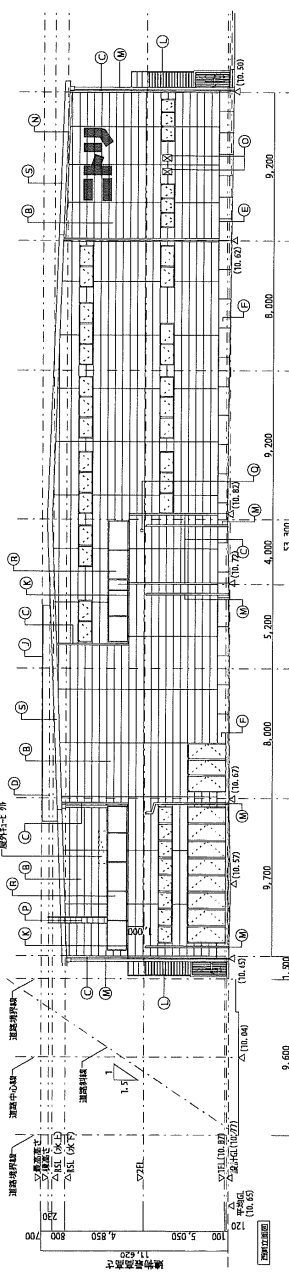
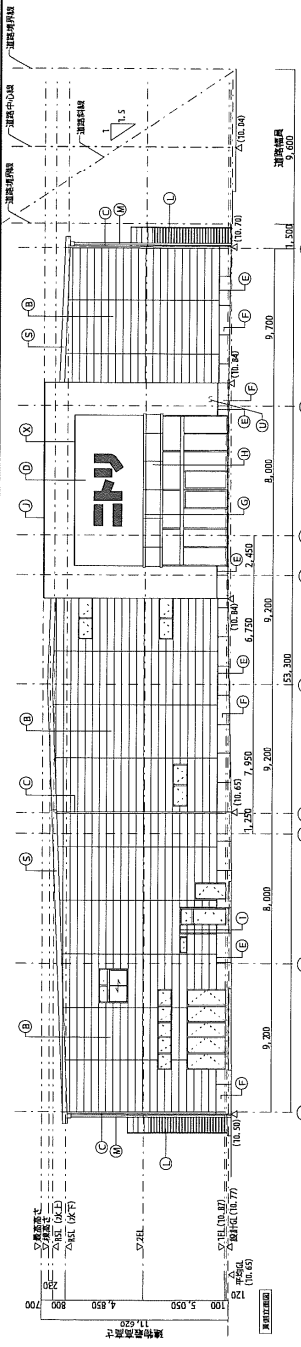
京都市京都市伏見区向島四ツ谷池71-6・71-7・123・147・14-50

設計概要

種 別	京都市京都市伏見区向島四ツ谷池71-6・71-7・123・147・14-50
用途地域	商業地域 (300/50)
防火指定	規制なし
その他地区別	22区別、21m高さ地区、周辺が修景地区、歴史的価値を有する地域
敷地面積	全体敷地=9,565.02㎡ 申請敷地=8,399.13㎡
建築面積	22区別面積=1,196.88㎡
建ぺい率	37.86% < 50.00%
延床面積	5,118.99㎡
容積率	60.40.60%
容積率	71.93% < 300.00%
駐車台数	158台
総戸数	32名 (テナント兼用台数47名)



凡例  
 10.00 埋没レベルを示す。  
 10.00 付帯レベルを示す。  
 埋没の中心線及び埋没の境界線より 5m 以上外側の範囲がある場合は埋没ラインは省略して示す。



符号	仕様
①	床材: 床材(床材) (床材)
②	床材: 床材(床材) (床材)
③	床材: 床材(床材) (床材)
④	床材: 床材(床材) (床材)
⑤	床材: 床材(床材) (床材)
⑥	床材: 床材(床材) (床材)
⑦	床材: 床材(床材) (床材)
⑧	床材: 床材(床材) (床材)
⑨	床材: 床材(床材) (床材)
⑩	床材: 床材(床材) (床材)
⑪	床材: 床材(床材) (床材)
⑫	床材: 床材(床材) (床材)
⑬	床材: 床材(床材) (床材)
⑭	床材: 床材(床材) (床材)
⑮	床材: 床材(床材) (床材)
⑯	床材: 床材(床材) (床材)
⑰	床材: 床材(床材) (床材)
⑱	床材: 床材(床材) (床材)
⑲	床材: 床材(床材) (床材)
⑳	床材: 床材(床材) (床材)
㉑	床材: 床材(床材) (床材)
㉒	床材: 床材(床材) (床材)
㉓	床材: 床材(床材) (床材)
㉔	床材: 床材(床材) (床材)
㉕	床材: 床材(床材) (床材)
㉖	床材: 床材(床材) (床材)
㉗	床材: 床材(床材) (床材)
㉘	床材: 床材(床材) (床材)
㉙	床材: 床材(床材) (床材)
㉚	床材: 床材(床材) (床材)
㉛	床材: 床材(床材) (床材)
㉜	床材: 床材(床材) (床材)
㉝	床材: 床材(床材) (床材)
㉞	床材: 床材(床材) (床材)
㉟	床材: 床材(床材) (床材)
㊱	床材: 床材(床材) (床材)
㊲	床材: 床材(床材) (床材)
㊳	床材: 床材(床材) (床材)
㊴	床材: 床材(床材) (床材)
㊵	床材: 床材(床材) (床材)
㊶	床材: 床材(床材) (床材)
㊷	床材: 床材(床材) (床材)
㊸	床材: 床材(床材) (床材)
㊹	床材: 床材(床材) (床材)
㊺	床材: 床材(床材) (床材)
㊻	床材: 床材(床材) (床材)
㊼	床材: 床材(床材) (床材)
㊽	床材: 床材(床材) (床材)
㊾	床材: 床材(床材) (床材)
㊿	床材: 床材(床材) (床材)