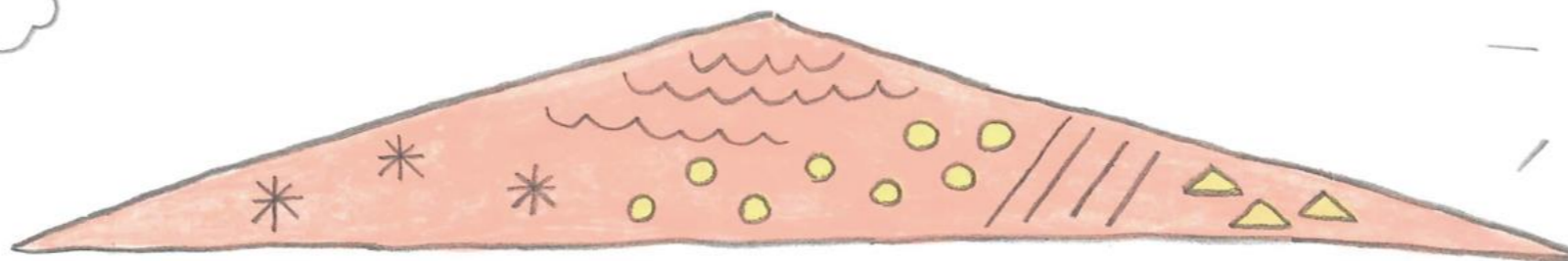


# 【事例紹介】一級建築士事務所 秋山立花の取組について

平成30年8月20日 京都市住宅審議会  
第2回民間賃貸住宅部会 資料  
【一級建築士事務所秋山立花からの提供資料】



秋  
山  
立  
花



子育ても仕事も楽しく両立するシェアハウス

# ペアレンティング ホーム

Parenting Home



# メリット

- 1、母親も子どもも孤立化しない
- 2、付帯サービスを受けやすい
- 3、同額の一般賃貸よりも共有部が充実
- 4、即入居、即生活ができる
- 5、イニシャルコストが安価

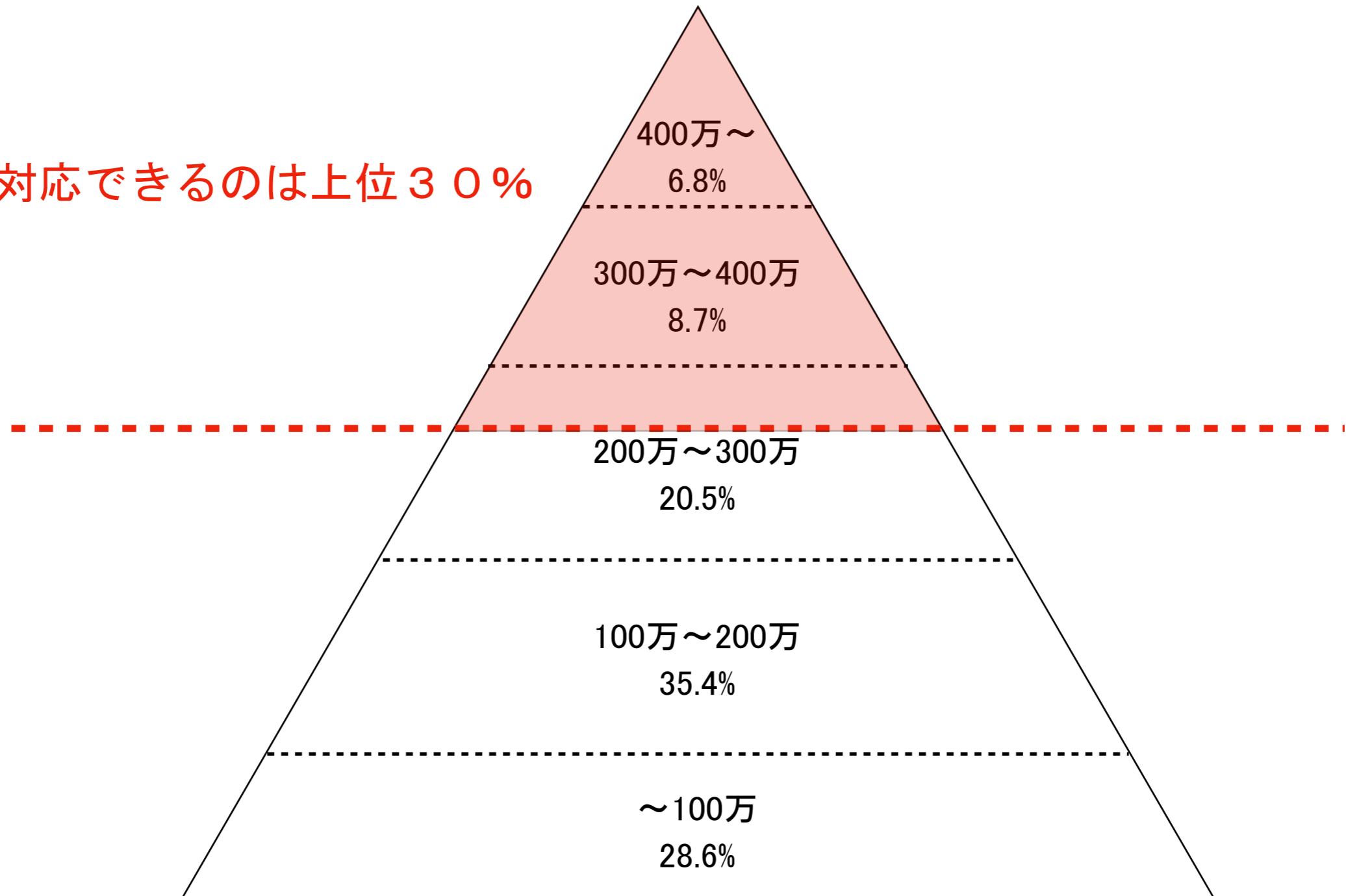
# デメリット

- 1、人間関係がこじれると居づらくなる
- 2、荷物の制限
- 3、卒業後の引越し費用がかさむ

# 課題

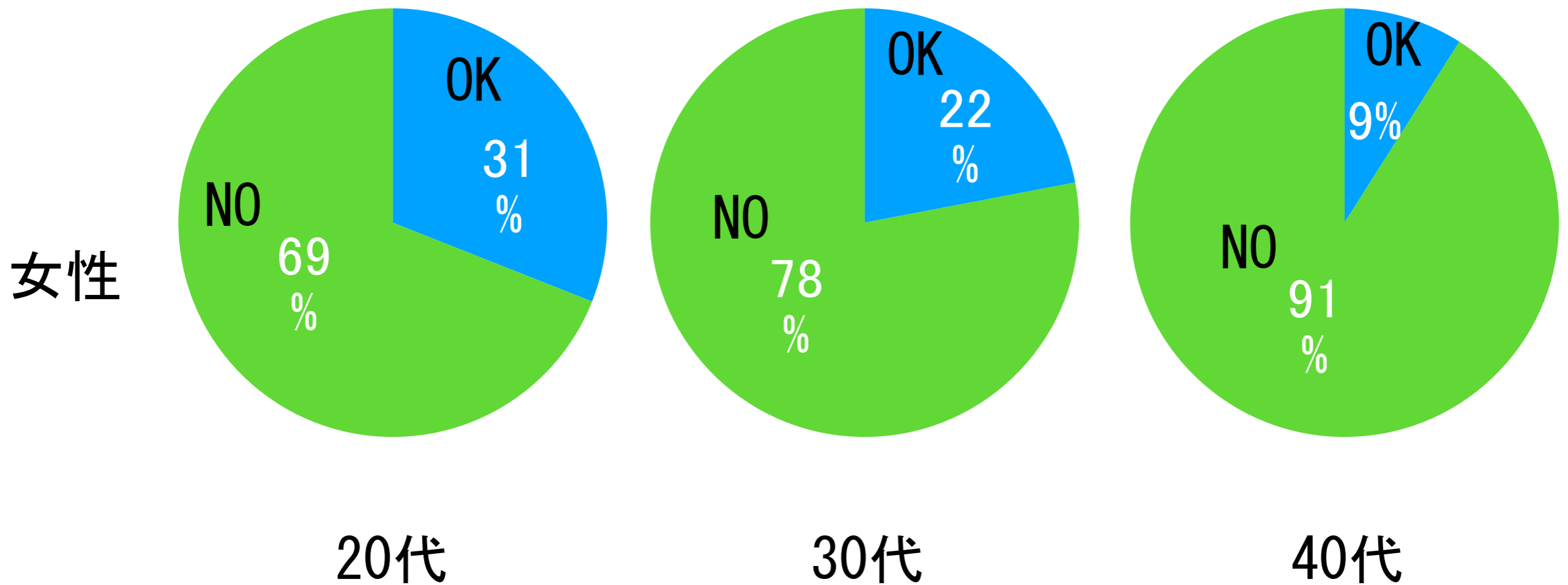
## 1、収入が一定ないと入居できない

民間で対応できるのは上位30%



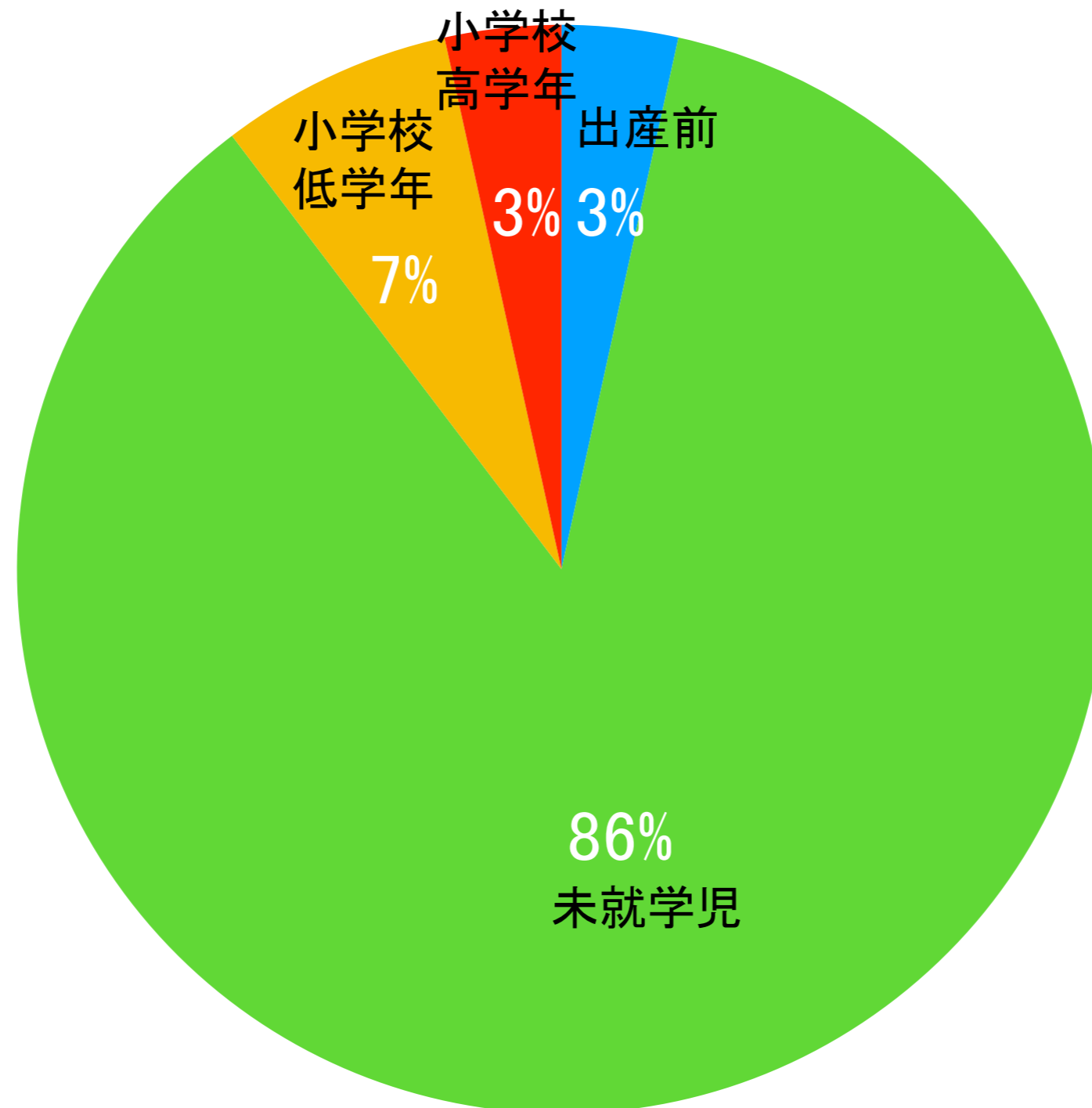
# 課題

## 2、そもそもシェアを望まない人が多い



# 課題

## 3、全年齢対応というわけではない





# 課題

## 4、認知度がまだまだ低い

全国におよそ30件あるが  
、経営が厳しく閉めたシエ  
アハウスもある



群馬

## 母子家庭支援でシェアハウス

2018年2月6日 NHKおはよう日本  
群馬県が県営住宅を改修し母子家庭支援のシェアハウスを

就労支援

ココ

居住支援

企業のメリット = 人材確保

×

ひとり親家庭のメリット = 居住支援

||

社員寮型シェアハウス













# 2年間の実績

問合せ数 25件

就労決定 5件

実際入居 3件

2018.08.10時点



# Mother Port

Presented by 一級建築士事務所 秋山立花

■ マザーポート ■

🔍 シェアハウスを探す

全ての物件を見る

コラム

連載

動画

WORKING  
MAMA

## ようこそ、マザーポートへ。

シングルマザー向けシェアハウスが集まるサイト



未来のおとな  
に、モチベーシ  
ョンを

シェアハウスを探す

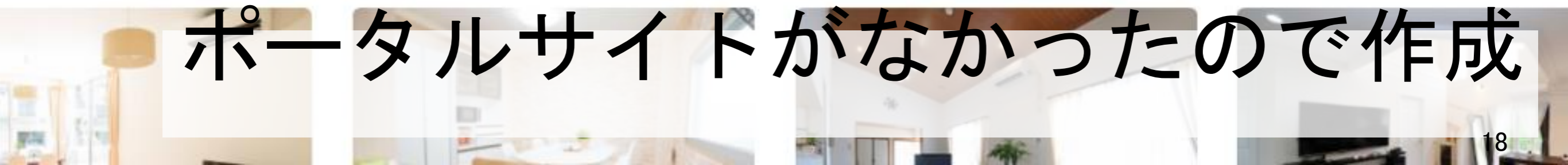
コラムを読む

連載を読む

動画を観る

House シェアハウス

# ポータルサイトがなかったので作成



# マザーポート概要



## マザーポート

マザーポートは、シングルマザーが住めるシェアハウスの情報を集めたポータルサイトである。

物件情報とともに、多様なロールモデルを提示できるように、コラムや動画などのコンテンツを揃えている。

今後、一般賃貸物件、支援のサービスを地域別、支援の内容別に掲載し、シングルマザーが必要な支援にたどり着けるポータルになることを目指す。

## シェアハウス（物件情報）

シングルマザーの入居に積極的な物件を掲載。掲載する物件はペアレンティングホームに限らず、全国から物件を募集。

## コラム

支援団体や制度などのご紹介、専門家によるコラムなど。シングルマザーに役立つさまざまな情報を掲載。

## 連載

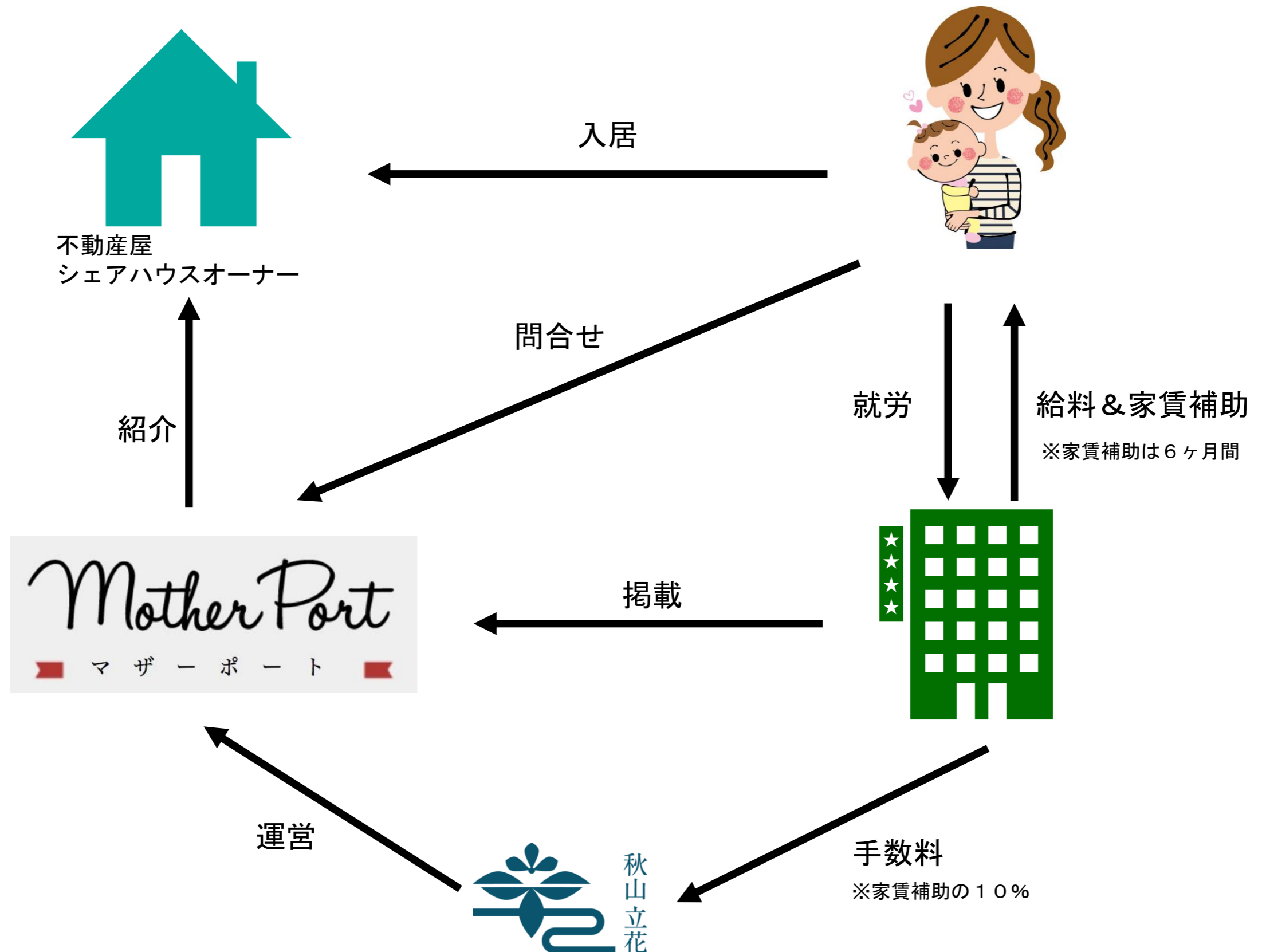
社会で活躍するシングルマザーへのインタビューや、ブログ記事の連載。シングルマザー当事者の声を継続してお伝えしている。

## 動画

社会で活躍するシングルマザーへのインタビューを動画でご紹介しています。文章だけでは伝えられない表情や声など、人柄を伝えることができる。



# 新 居住と就労支援モデル



ご清聴ありがとうございました