

事業者名:	株式会社林工務店	所在区	伏見区
住所	〒613-0915 京都市伏見区淀際目町343番地		
TEL:	075-631-0888	FAX:	075-631-6500
HP:	<a href="http://www.hayashi-koumuten.net">www.hayashi-koumuten.net</a>	e-mail:	<a href="mailto:iie@hayashi-koumuten.net">iie@hayashi-koumuten.net</a>

PR

創業55年。高断熱高気密住宅を建てるようになって25年。健康、安心、省エネ、そして住み心地等、お施主様に「住むほど良さがわかる」とご満足いただけるため、新築住宅は高性能住宅しか建せていません。スタッフ一同『一棟入魂』の思いで、1棟ずつ丁寧な施工がポリシーです。

省エネ住宅への取組

UA値0.46以下、Q値1.6以下、C値0.5以下(弊社平均0.3以下)、耐震等級3+制震を標準としています。太陽光設置率90%以上。第1種熱交換換気システム採用(熱回収率90%)。また、自然エネルギーをうまく利用するパッシブ設計も取り入れ、冷暖房を少し利用するだけで室内を快適に保つことができ、環境に配慮しエコにもつながる家づくりをしています。

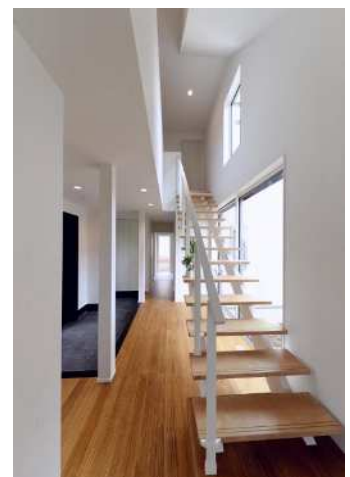
長期優良住宅	◎	低炭素住宅	◎	ZEH	◎
平成の京町家		断熱リフォーム	◎	その他	HEAT20 G2 パッシブ新町家
所属団体等	全京都建設協同組合・京滋SW会		省エネ講習会への受講の有無		受講済み

京都の暮らし・和の文化を生かした省エネにつながる仕様への考え方

1. 自然素材(畳, 紙障子, 地域産木材, 塗り壁), 2. 通風(通風, 庭, 縁側・濡れ縁),
3. 日射遮へい(庇等), 4. その他

京町家の伝統である住まいの知恵を取り込むパッシブ設計を得意とする弊社は、創業55年で培われた技術と、一早く採用した高断熱高気密の新技术の実績25年とのハイブリット技術で高性能町家を創り上げます。

事例写真



大空間と比叡山を望む吹き抜けのある家

外皮性能 UA値 0.39W/(㎡・K)      温熱性能 Q値 1.42W/(㎡・K)  
気密性能 C値 0.34cm<sup>3</sup>/m<sup>3</sup>      太陽光システム 5.25kw



## 高性能+パッシブの家

外皮性能 UA値  $0.36\text{W}/(\text{m}^2\cdot\text{K})$

気密性能 C値  $0.24\text{cm}^3/\text{m}^2$

温熱性能 Q値  $1.16\text{W}/(\text{m}^2\cdot\text{K})$

太陽光システム 5.92kw



事例写真



新町家

外皮性能 UA値  $0.45\text{W}/(\text{m}^2\cdot\text{K})$  温熱性能 Q値  $1.50\text{W}/(\text{m}^2\cdot\text{K})$   
気密性能 C値  $0.33\text{cm}^3/\text{m}^2$



規格住宅

外皮性能 UA値  $0.43\text{W}/(\text{m}^2\cdot\text{K})$  温熱性能 Q値  $1.31\text{W}/(\text{m}^2\cdot\text{K})$   
気密性能 C値  $0.16\text{cm}^3/\text{m}^2$  太陽光システム 10.39kw

