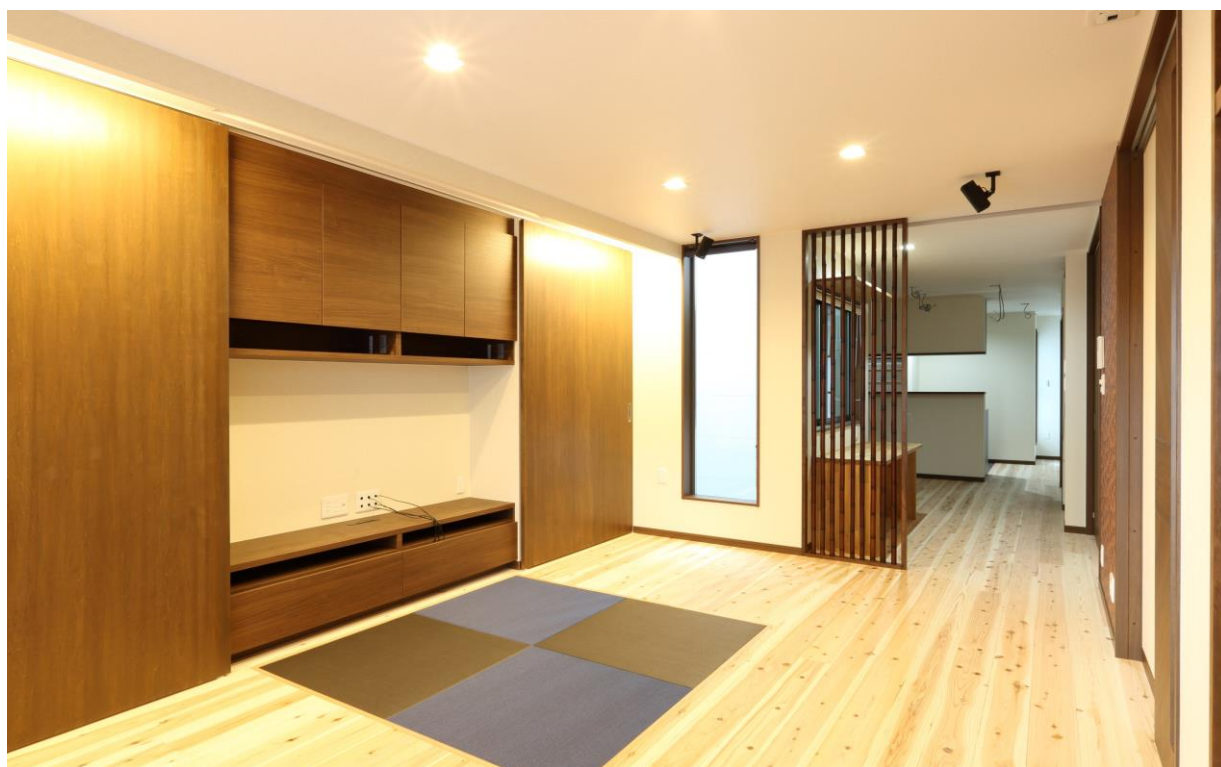
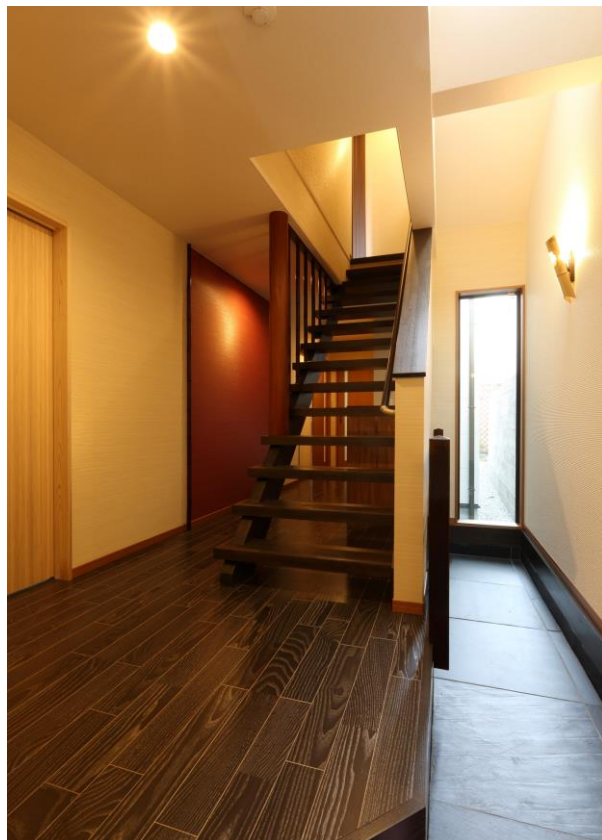


事業者名:	株式会社 棲み家		所在区	山科区	
住所	〒607-8357 京都市山科区西野櫃川町50-1				
TEL:	075-582-6100	FAX:	—		
HP:	<a href="https://stagehome-mutenka.com">https://stagehome-mutenka.com</a>	e-mail:	<a href="mailto:info@sumika1118.com">info@sumika1118.com</a>		
PR					
「無添加住宅」であるということを基に、「人の健康と建物の健康」・「温熱設計にこだわった建物」・「安全な構造」を満たすお住まいをご提案致しております。					
省エネ住宅への取組					
光熱費を使わなくても「快適」に感じられる方法をご提案しています。①体感・・・どんな素材で建てるかがとても大切です。②性能・・・当然、建物の気密性・断熱性は大事です。③手段・・・「吹き抜け＝寒い」は偏った概念です。きちんとした理論でもって温熱設計いたします。					
長期優良住宅	○	低炭素住宅	○	ZEH	△
平成の京町家	グループに於いて実績有り	断熱リフォーム	○	その他	
所属団体等	無添加暮らし		省エネ講習会への受講の有無	受講済み	
京都の暮らし・和の文化を生かした省エネにつながる仕様への考え方					
1. 自然素材(畳, 紙障子, 地域産木材, 塗り壁), 2. 通風(通風, 庭, 縁側・濡れ縁), 3. 日射遮へい(庇等), 4. その他					
自然に逆らわずに暮らすという考えを基に、住宅の素材や光・風に関する設計、空間の快適性を追求しています。					
事例写真					
					

事例写真





事例写真

