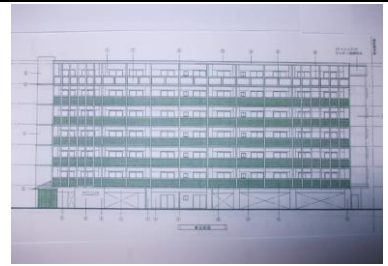


CASBEE® 京都-新築

標準システム 評価結果

■ 使用評価マニュアル: CASBEE京都-新築 (2015年版) | 使用評価ソフト: CASBEE京都-新築2015 (v.1.0)

1-1 建物概要		1-2 外観	
建物名称	(仮称)京都市右京区西院日照町 新築工事	階数	地上7F
建設地	京都市右京区西院日照町75番地	構造	RC造
用途地域	工業、準防火、20m高さ種高度、可歩み建築物等、埋蔵文化財(一般遺跡)	平均居住人員	88人
気候区分	6地域	年間使用時間	8,760時間/年
建物用途	集合住宅	評価の段階	実施設計段階評価
竣工年	2017年10月 予定	評価の実施日	2017年5月20日
敷地面積	679.49 m ²	作成者	木元健太
建築面積	374 m ²	確認日	2017年5月22日
延床面積	2,438 m ²	確認者	平野哲也



2-1 建築物の環境効率(BEEランク&チャート)

BEE = 0.9

S: ★★★★★ A: ★★★★★ B+: ★★★★★ BEE=1.0 C: ★

2-2 ライフサイクルCO₂(温暖化影響チャート)

標準計算

①参照値 ②建築物の取組み ③上記+②以外の ④上記+

このグラフは、LR3中の「地球温暖化への配慮」の内容を、一般的な建物(参照値)と比べたライフサイクルCO₂排出量の目安で示したものです

2-3 大項目の評価(レーダーチャート)

2-4 中項目の評価(バーチャート)

Q のスコア = 2.5

Q1 室内環境

Q1のスコア = 2.8

Q2 サービス性能

Q2のスコア = 2.6

Q3 室外環境 (敷地内)

Q3のスコア = 2.1

LR のスコア = 3.3

LR1 エネルギー

LR1のスコア = 3.7

LR2 資源・マテリアル

LR2のスコア = 3.2

LR3 敷地外環境

LR3のスコア = 2.9

3 設計上の配慮事項		
総合		その他
<ul style="list-style-type: none"> 省エネルギーに優れた住環境。 		
Q1 室内環境	Q2 サービス性能	Q3 室外環境 (敷地内)
<ul style="list-style-type: none"> 内装材にはすべてF☆☆☆☆製品の使用。 	<ul style="list-style-type: none"> インターネット利用。 	<ul style="list-style-type: none"> 特に無し。
LR1 エネルギー	LR2 資源・マテリアル	LR3 敷地外環境
<ul style="list-style-type: none"> 太陽光発電設備を設置。 LED照明使用。 	<ul style="list-style-type: none"> 地域産木材使用。 節水コマおよび節水機器有り。 	<ul style="list-style-type: none"> 光害の抑制に配慮。

■ CASBEE: Comprehensive Assessment System for Built Environment Efficiency (建築環境総合性能評価システム)
 ■ Q: Quality (建築物の環境品質)、L: Load (建築物の環境負荷)、LR: Load Reduction (建築物の環境負荷低減性)、BEE: Built Environment Efficiency (建築物の環境効率)
 ■ 「ライフサイクルCO₂」とは、建築物の部材生産・建設から運用、改修、解体廃棄に至る一生の間の二酸化炭素排出量を、建築物の寿命年数で除した年間二酸化炭素排出量のこと
 ■ 評価対象のライフサイクルCO₂排出量は、Q2、LR1、LR2中の建築物の寿命、省エネルギー、省資源などの項目の評価結果から自動的に算出される