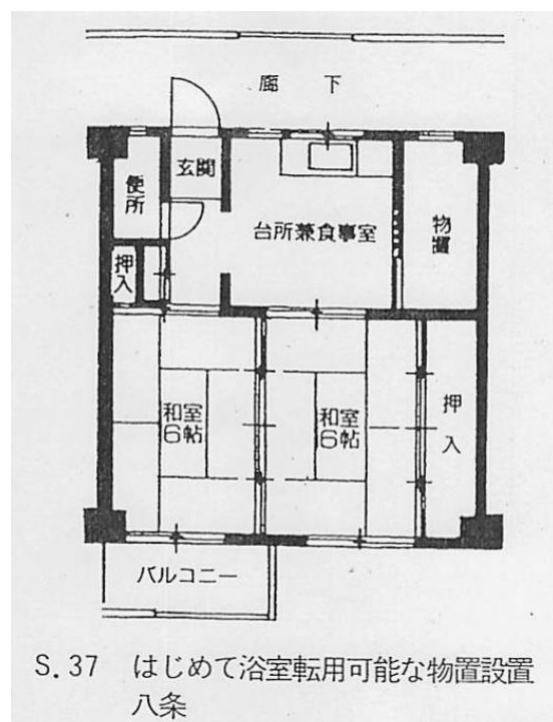
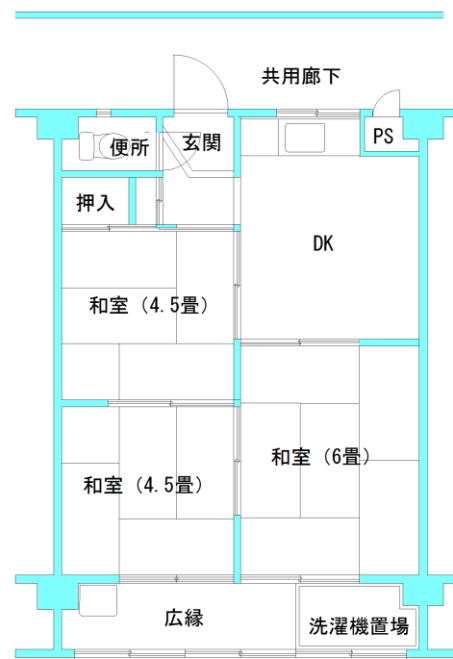


京都市市営住宅の間取り例

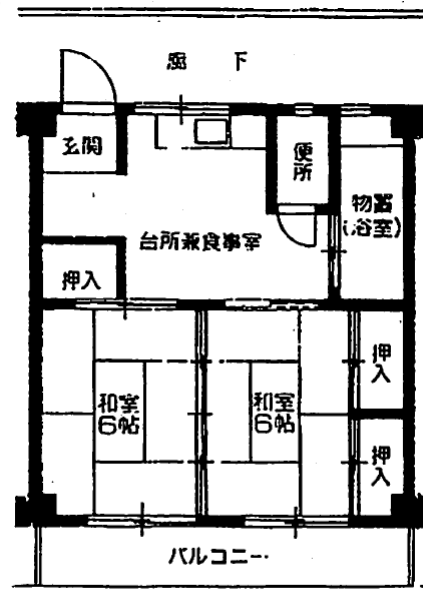
団地名	八条
住所	南区唐橋平垣町 24 番地
竣工年度	昭和 37~41
階数	5 階
住戸面積	32.0~37.8 m ²
間取り	【2K・2DK タイプ】 6・4.5・K 又は 6・6・DK
浴室設備	浴室なし
給湯設備	給湯器なし
エレベーター	なし
電気幹線数	主幹ブレーカーなし, 4 回路
経過年数	47~51 年
固定資産税評価額	112,140 円/m ²
最寄り駅からの距離	JR 西大路駅から約 140m
家賃	11,200 ~21,400 円



団地名	楽只 10 棟
住所	北区紫野北花ノ坊町 70 番地
竣工年度	昭和 48 年度
階数	5 階
住戸面積	42.6 m ²
間取り	【3DK タイプ】 6・4.5・4.5・DK
浴室設備	浴室なし
給湯設備	給湯器なし
エレベーター	なし
電気幹線数	主幹ブレーカーなし, 4 回路
経過年数	40 年
固定資産税評価額	126,116 円/m ²
最寄り駅からの距離	京福北野白梅町駅から約 1,720m
家賃	15,900~23,700 円

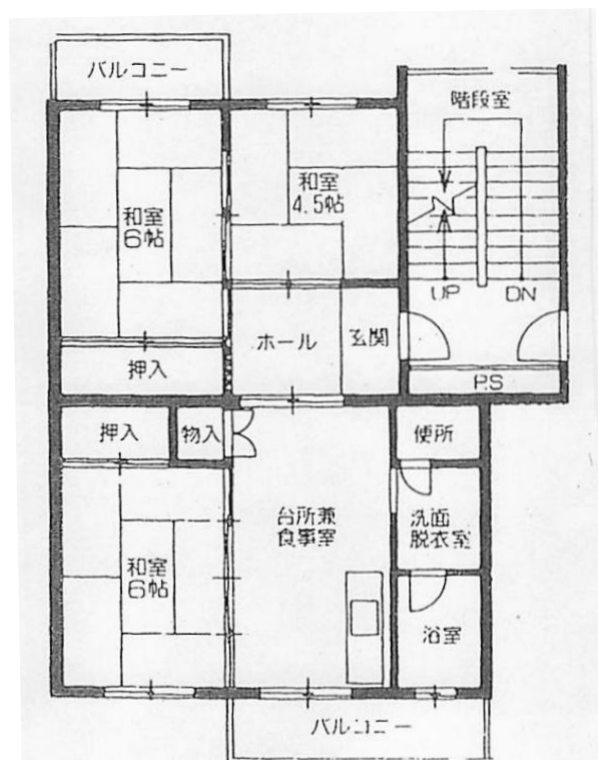


団地名	石田西
住所	伏見区石田内里町1番地1
竣工年度	昭和45
階数	5階
住戸面積	33.3~37.7㎡
間取り	【2K・2DKタイプ】 6・4.5・K又は6・6・DK
浴室設備	浴室スペースあり
給湯設備	給湯器なし
エレベーター	なし
電気幹線数	主幹ブレーカーなし, 4回路
経過年数	43年
固定資産税評価額	87,215円/㎡
最寄り駅からの距離	地下鉄 石田駅から約310m
家賃	12,800 ~ 21,700円



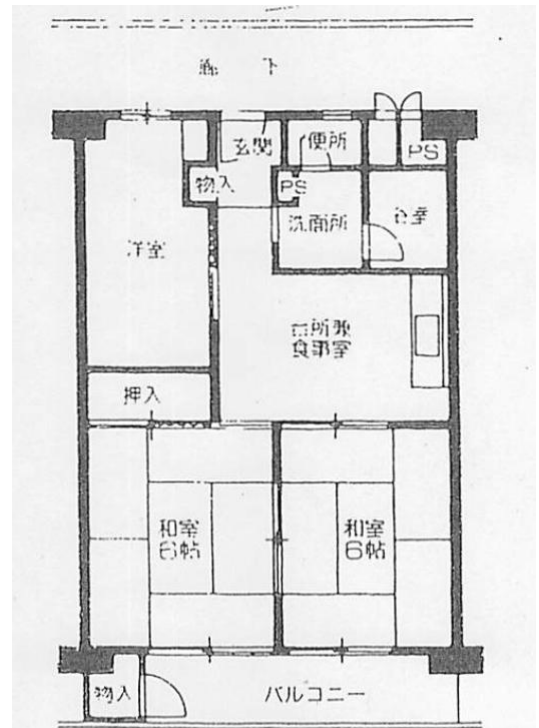
S. 44 1種中層耐火構造住宅
石田西

団地名	洛西南福西
住所	西京区大枝南福西町一丁目1番地
竣工年度	昭和55
階数	5階
住戸面積	58.7㎡
間取り	【3DKタイプ】 6・6・4.5・DK・浴室
浴室設備	有, シャワーなし
給湯設備	給湯器なし
エレベーター	なし
電気幹線数	主幹ブレーカーなし, 4回路
経過年数	33年
固定資産税評価額	88,981円/㎡
最寄り駅からの距離	阪急 洛西口駅から約2,080m
家賃	26,900 ~ 40,100円



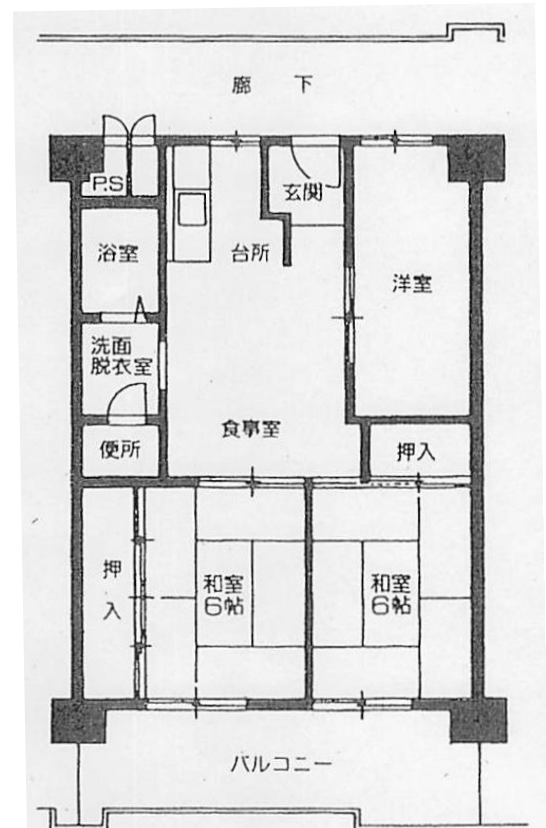
S. 54, 55
標準的な3DK中層住宅洛西南福西
など3団地で合計1,254戸建設

団地名	向島 8 街区
住所	伏見区向島丸町 4 番地 7
竣工年度	昭和 55～56
階数	11 階
住戸面積	56.6 m ²
間取り	【3DK タイプ】 6・6・4.5(洋間)・DK・浴室
浴室設備	有, シャワーなし
給湯設備	給湯器なし
エレベーター	あり
電気幹線数	主幹ブレーカーなし, 4 回路
経過年数	32～33 年
固定資産税評価額	69,681 円/m ²
最寄り駅からの距離	近鉄 向島駅から約 1,015m
家賃	25,800 ～38,700 円



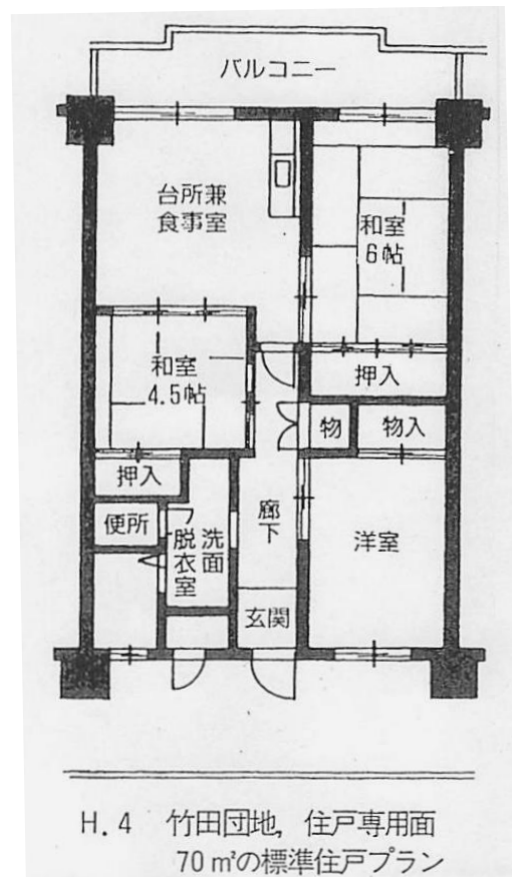
S. 54～57 代表的な高層住宅
向島第 8 街区など 3 団地で合計 1,280 戸

団地名	西大路
住所	右京区西院東中水町 14 番地
竣工年度	平成 1
階数	4～11 階
住戸面積	59.3 m ²
間取り	【3DK タイプ】 6・6・4.5(洋間)・DK・浴室
浴室設備	有, シャワーなし
給湯設備	給湯器なし
エレベーター	あり
電気幹線数	主幹ブレーカーなし, 6 回路
経過年数	24 年
固定資産税評価額	115,683 円/m ²
最寄り駅からの距離	JR 丹波口駅から約 905m
家賃	28,700 ～42,700 円

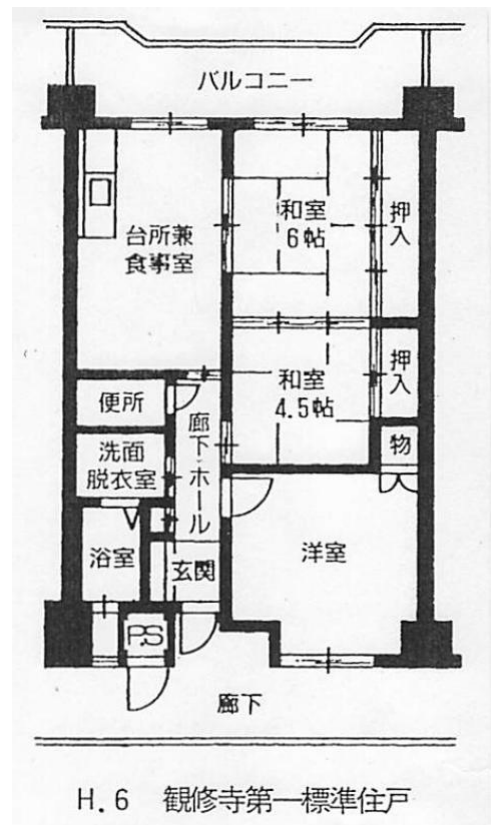


S. 62 西大路

団地名	竹田
住所	伏見区竹田三ツ杭町 54 番地
竣工年度	平成 6
階数	7～9 階
住戸面積	69.3 m ²
間取り	【3LDK タイプ】 6・6(洋間)・4.5・LDK・浴室
浴室設備	有, シャワー付き
給湯設備	二点給湯
エレベーター	あり
電気幹線数	主幹ブレーカー有, 6 回路
経過年数	19 年
固定資産税評価額	95,551 円/m ²
最寄り駅からの距離	地下鉄 竹田駅から約 170m
家賃	36,000 ～53,600 円



団地名	勧修寺第一
住所	山科区勧修寺東栗栖野町 6 番地 2
竣工年度	平成 7～平成 9
階数	3～6 階
住戸面積	61.9 m ²
間取り	【3DK タイプ】 6・6・4.5(洋間)・DK・浴室 6・6(洋間)又は 6.5(洋間)・4.5・ DK・浴室
浴室設備	有, シャワー付き
給湯設備	二点給湯
エレベーター	一部あり
電気幹線数	主幹ブレーカー有, 6 回路
経過年数	16～18 年
固定資産税評価額	90,188 円/m ²
最寄り駅からの距離	地下鉄 柳辻駅から約 595m
家賃	32,200 ～48,400 円



団地名	三条 22 棟
住所	東山区若松町 398 番地
竣工年度	平成 22
階数	5 階
住戸面積	69.8 m ²
間取り	【3LDK タイプ】 6・6・6.5 (洋室)・LDK
浴室設備	有, シャワー付き
給湯設備	三点給湯
エレベーター	あり
電気幹線数	主幹ブレーカー有, 10 回路
経過年数	3 年
固定資産税評価額	92,097 円/m ²
最寄り駅からの距離	地下鉄 三条京阪駅から約 180m
家賃	37,700～51,400 円

