

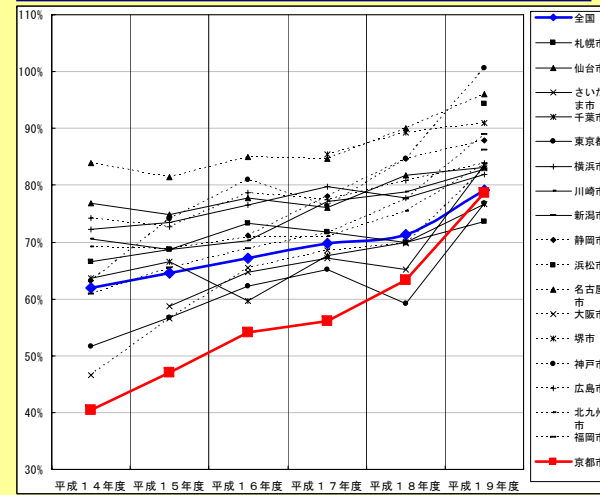
● 安全性の担保がない新築建築物の発生～低い検査済証交付率

- ・ 建築物の検査済証交付率の全国平均は7割程度（平成18年度）
- ・ 京都市は平成14年度以降、政令指定都市の中でも最低レベル
- ・ 特に、東山区などの密集市街地における交付率が低い⇒建築物の安全性が十分確認されていない

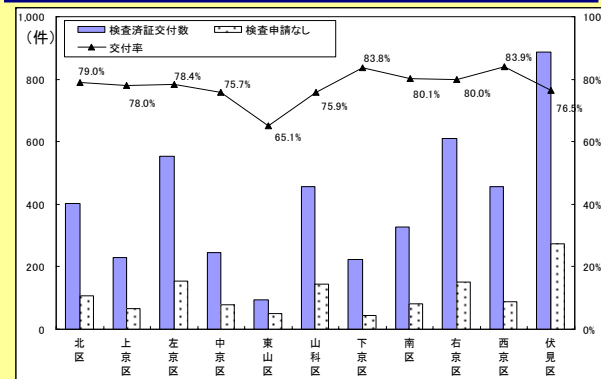
■検査済証交付率他都市比較 [年度集計] (%)

	平成14年度	平成15年度	平成16年度	平成17年度	平成18年度	平成19年度
全 国	62.0%	64.5%	67.2%	69.7%	71.3%	79.2%
札幌市	66.6%	68.7%	73.3%	71.8%	69.9%	73.6%
仙台市	76.9%	74.8%	77.7%	76.0%	81.8%	83.2%
さいたま市		58.7%	64.7%	67.2%	65.2%	83.6%
千葉市	63.6%	66.6%	59.7%	67.6%	69.9%	76.7%
東京都	51.7%	56.7%	62.3%	65.2%	59.1%	76.9%
横浜市	72.2%	73.5%	76.5%	79.8%	77.8%	81.9%
川崎市	70.6%	68.7%	70.2%	77.1%	78.8%	82.8%
新潟市						86.2%
静岡市			71.2%	78.0%	84.7%	87.9%
浜松市						94.4%
名古屋市	83.9%	81.5%	85.0%	84.6%	90.1%	96.0%
大阪市	46.6%	56.6%	65.4%	68.6%	69.7%	83.0%
堺市				85.4%	89.2%	91.0%
神戸市	63.1%	74.0%	81.0%	76.4%	84.7%	100.6%
広島市	74.2%	72.7%	78.7%	77.4%	80.9%	83.9%
北九州市	69.1%	68.9%	70.8%	71.0%	75.4%	83.7%
福岡市	60.8%	65.4%	68.8%	71.6%	77.6%	88.9%
京都市	40.5%	47.1%	54.1%	56.1%	63.3%	78.6%

■検査済証交付率他都市比較 [年度集計] (グラフ)



■行政区別検査済証交付率 [追跡集計] (平成18年度)

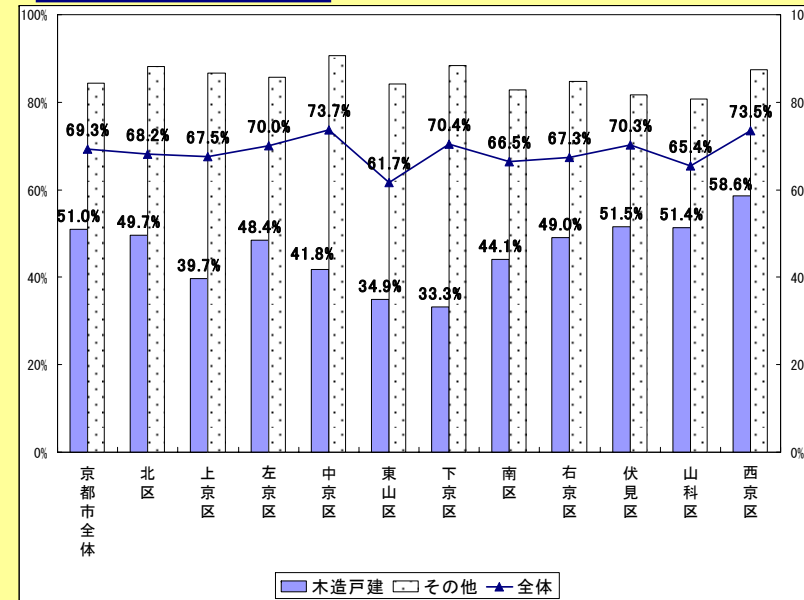


※ 平成19年度の確認済証交付件数は、建築基準法改正等により前年度と比較して著しく減少していることから、検査済証交付率は実態よりも高い数値となって現れているため、分析及び検討は、平成18年度の数値で行っている。  
 ※ 検査済証交付率 [年度集計]: 当該年度の確認済証交付件数に対する、当該年度の検査済証交付件数の割合  
 ※ 検査済証交付率 [追跡集計]: 当該年度に確認済証を交付した建築物全てについて検査済証交付の有無を調査して求める、検査済証交付件数の割合

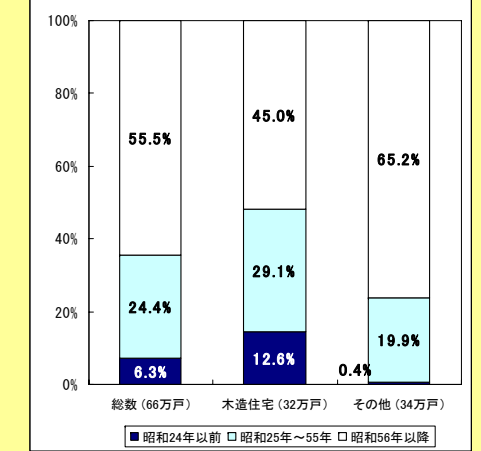
● 耐震診断・耐震改修の遅れ

- ・ 京都市全体における耐震化率は69.3%だが、木造住宅に限定すると51.0%と低い
- ・ 京都市にある木造住宅の建築時期は、昭和24年以前のものが12.6%で、全国平均(6.1%)のおよそ2倍
- ・ 上京区、東山区、下京区の木造住宅の耐震化率が40%を下回る⇒中心部の木造住宅の耐震化が進んでいない

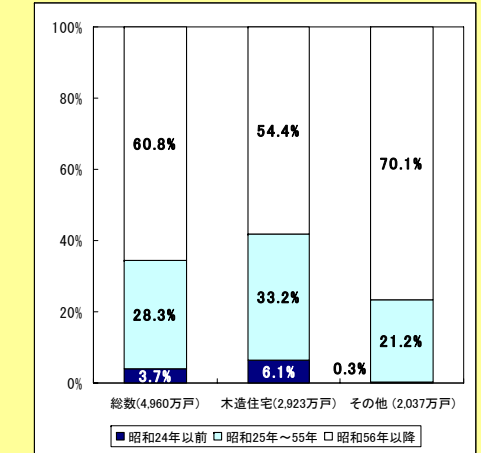
■行政区別建築物耐震化率



■住宅の建築時期構成 (京都市)



(全国)



● 建築物が関係する様々な事件・事故の状況

- ・ 近年、建築物が関係する様々な事件・事故が多発
- ・ 既存建築物の事件・事故対策が、安心安全のすまいづくり・まちづくりの重要課題

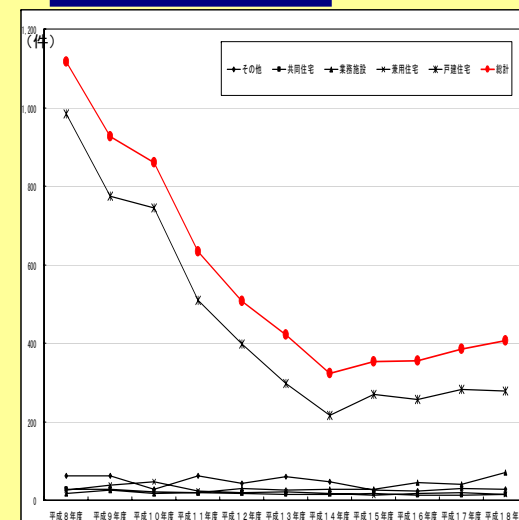
＜近年の主な事件・事故＞

- 1 偽装事件
  - (1) 耐震強度偽装事件
  - (2) 耐火建材偽装事件 等
- 2 既存建築物の事件・事故
  - (1) 個室ビデオ店火災
  - (2) 吹付けアスベストによる健康被害
  - (3) 外壁タイル等の落下事故 等
- 3 エレベーター等の建築設備の事件・事故
  - (1) エスカレーター保護板・異常運転事故
  - (2) エレベーターでの死亡事故 等

● 中間検査後・完了検査直後の違反行為 (違反建築物の存在)

- ・ 戸建住宅を中心に、年間400件程度の違反指導を実施
- ・ 違反指導件数は、平成14年からは横ばい状態
- ・ 違反指導の内容は、手続に関する事、建ぺい率、道路関係、容積率、高さといった項目が上位を占める

■用途別違反指導件数



● 狭い道路、その他の細街路での危険性

- ・ 都心4区における細街路に面する住宅数は約4万件
- ・ 住宅総数に対する割合では、およそ2割～4割程度が細街路に面する住宅

■細街路に面する住宅の割合

