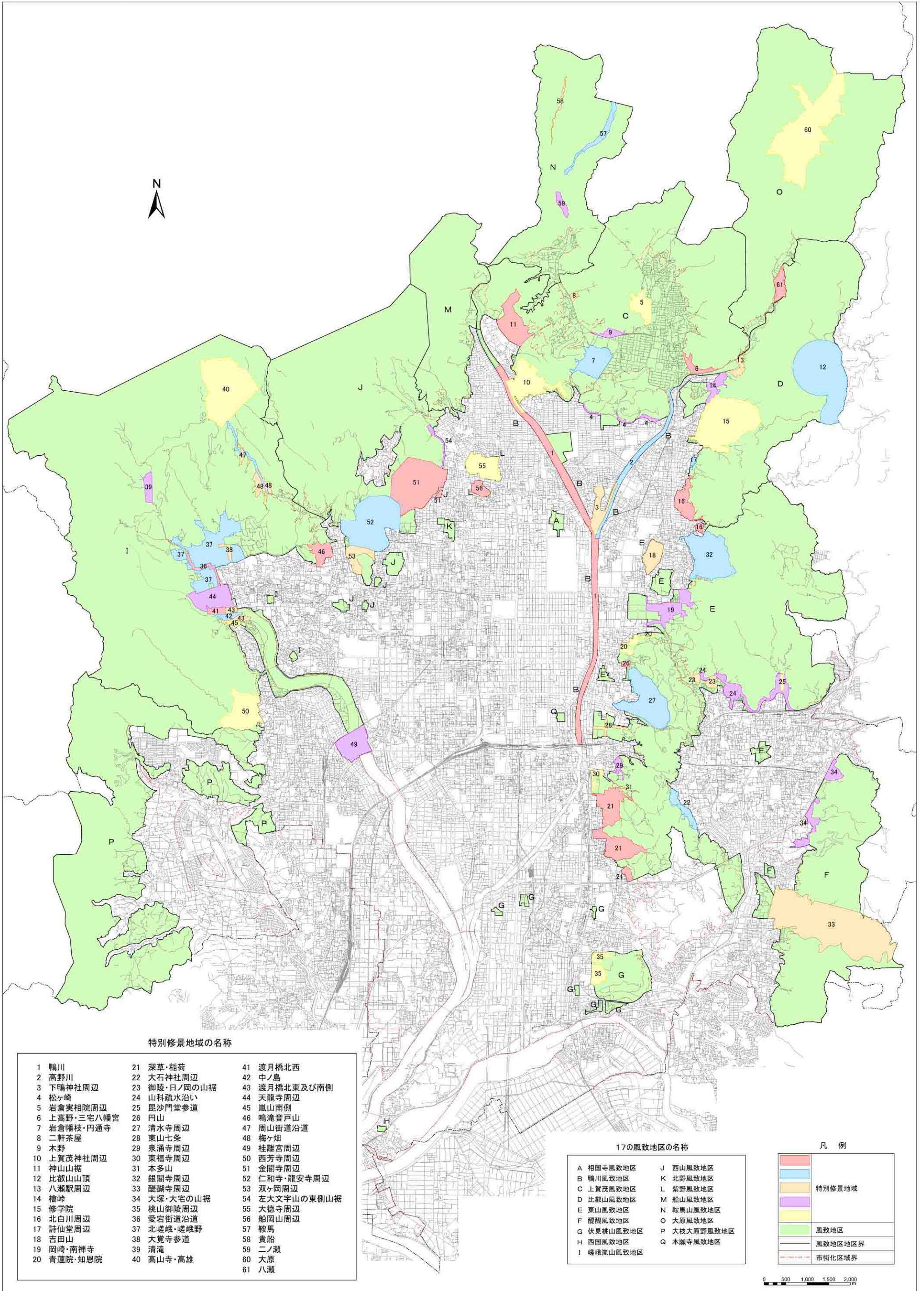


別図2 風致地区



特別修景地域の名称

- | | | |
|-------------|--------------|---------------|
| 1 鴨川 | 21 深草・稲荷 | 41 渡月橋北西 |
| 2 高野川 | 22 大石神社周辺 | 42 中ノ島 |
| 3 下鴨神社周辺 | 23 御陵・日ノ岡の山裾 | 43 渡月橋北東及び南側 |
| 4 松ヶ崎 | 24 山科疏水沿い | 44 天龍寺周辺 |
| 5 岩倉実相院周辺 | 25 毘沙門堂参道 | 45 嵐山南側 |
| 6 上高野・三宅八幡宮 | 26 円山 | 46 鳴滝音戸山 |
| 7 岩倉幡枝・円通寺 | 27 清水寺周辺 | 47 周山街道沿道 |
| 8 二軒茶屋 | 28 東山七条 | 48 梅ヶ畑 |
| 9 木野 | 29 泉涌寺周辺 | 49 桂離宮周辺 |
| 10 上賀茂神社周辺 | 30 東福寺周辺 | 50 西芳寺周辺 |
| 11 神山山裾 | 31 本多山 | 51 金閣寺周辺 |
| 12 比叡山山頂 | 32 銀閣寺周辺 | 52 仁和寺・龍安寺周辺 |
| 13 八瀬駅周辺 | 33 醍醐寺周辺 | 53 双ヶ岡周辺 |
| 14 檜峠 | 34 大塚・大宅の山裾 | 54 左大文字山の東側山裾 |
| 15 修学院 | 35 桃山御陵周辺 | 55 大徳寺周辺 |
| 16 北白川周辺 | 36 愛宕街道沿道 | 56 船岡山周辺 |
| 17 詩仙堂周辺 | 37 北嵯峨・嵯峨野 | 57 鞍馬 |
| 18 吉田山 | 38 大覚寺参道 | 58 貴船 |
| 19 岡崎・南禅寺 | 39 清滝 | 59 二ノ瀬 |
| 20 青蓮院・知恩院 | 40 高山寺・高雄 | 60 大原 |
| | | 61 八瀬 |

17の風致地区の名称

- | | |
|------------|-------------|
| A 相国寺風致地区 | J 西山風致地区 |
| B 鴨川風致地区 | K 北野風致地区 |
| C 上賀茂風致地区 | L 紫野風致地区 |
| D 比叡山風致地区 | M 船山風致地区 |
| E 東山風致地区 | N 鞍馬山風致地区 |
| F 醍醐風致地区 | O 大原風致地区 |
| G 伏見桃山風致地区 | P 大枝大原野風致地区 |
| H 西国風致地区 | Q 本願寺風致地区 |
| I 嵯峨嵐山風致地区 | |

凡例

- | | |
|------------------|---------|
| (Red box) | 特別修景地域 |
| (Light blue box) | 風致地区 |
| (Dashed line) | 風致地区地区界 |
| (Dotted line) | 市街化区域界 |

