

京都市中央食肉市場 令和7年度の取扱状況

令和8年3月16日

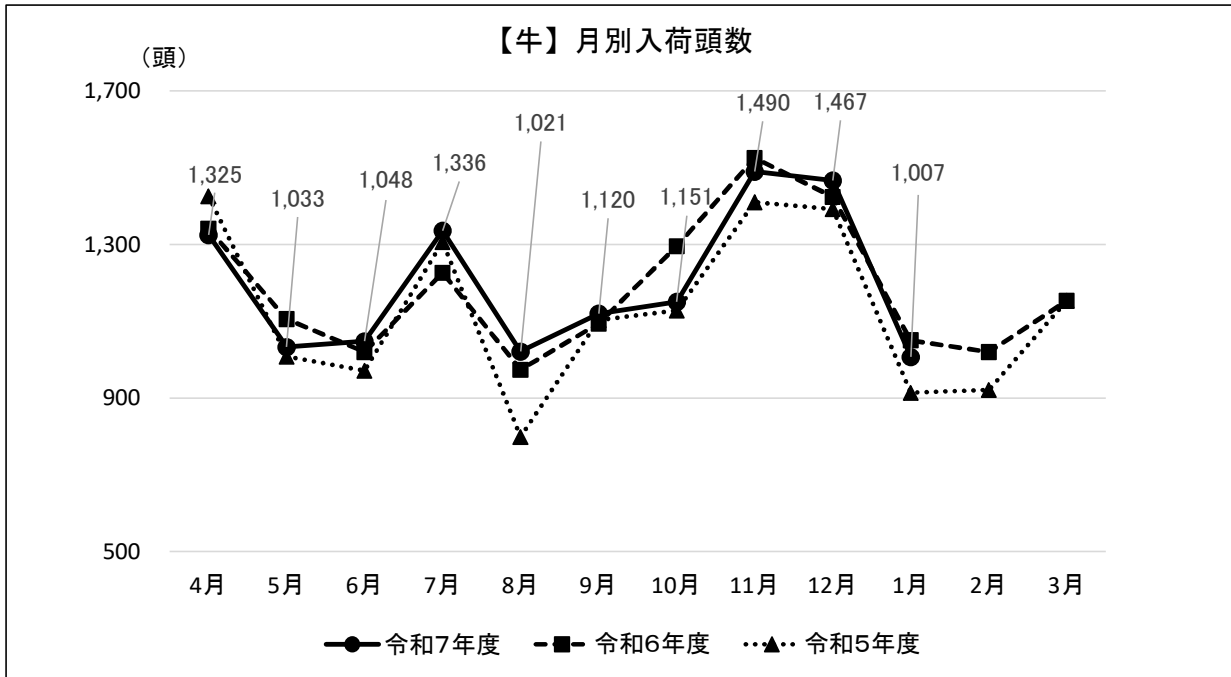
京都市中央卸売市場第二市場運営協議会

目 次

1	牛 概況	1
2	豚 概況	3
3	副生物 概況	5
4	牛肉輸出 概況	6
5	総取扱高	8
6	売買参加者	9
7	前年対比表	10

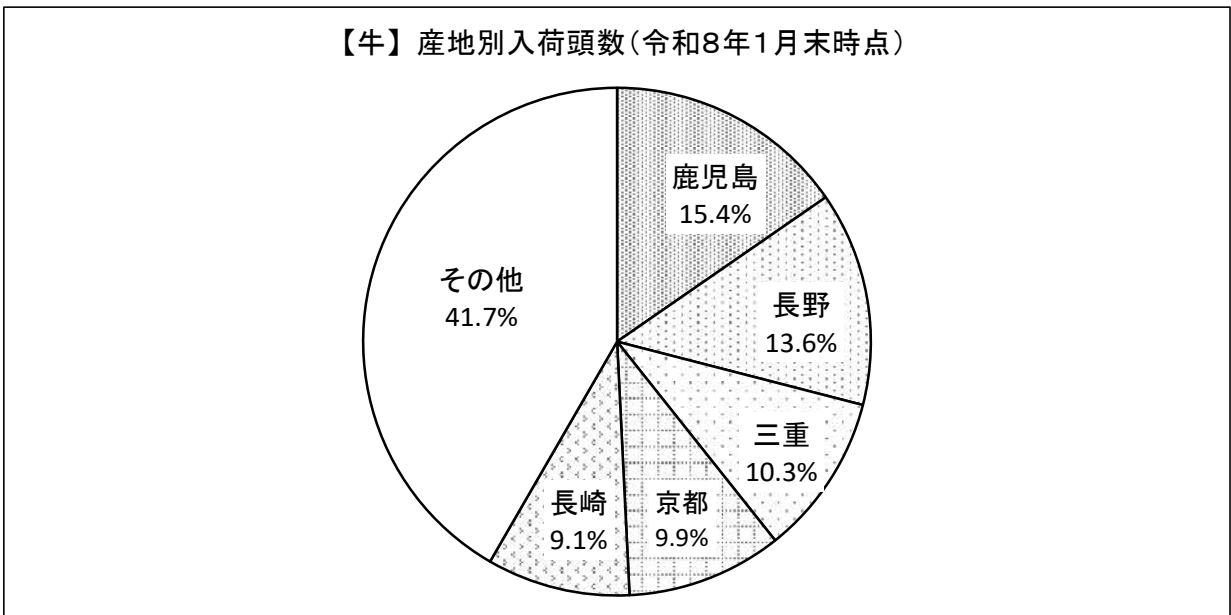
1 牛 概況

(1) 【牛】月別入荷頭数



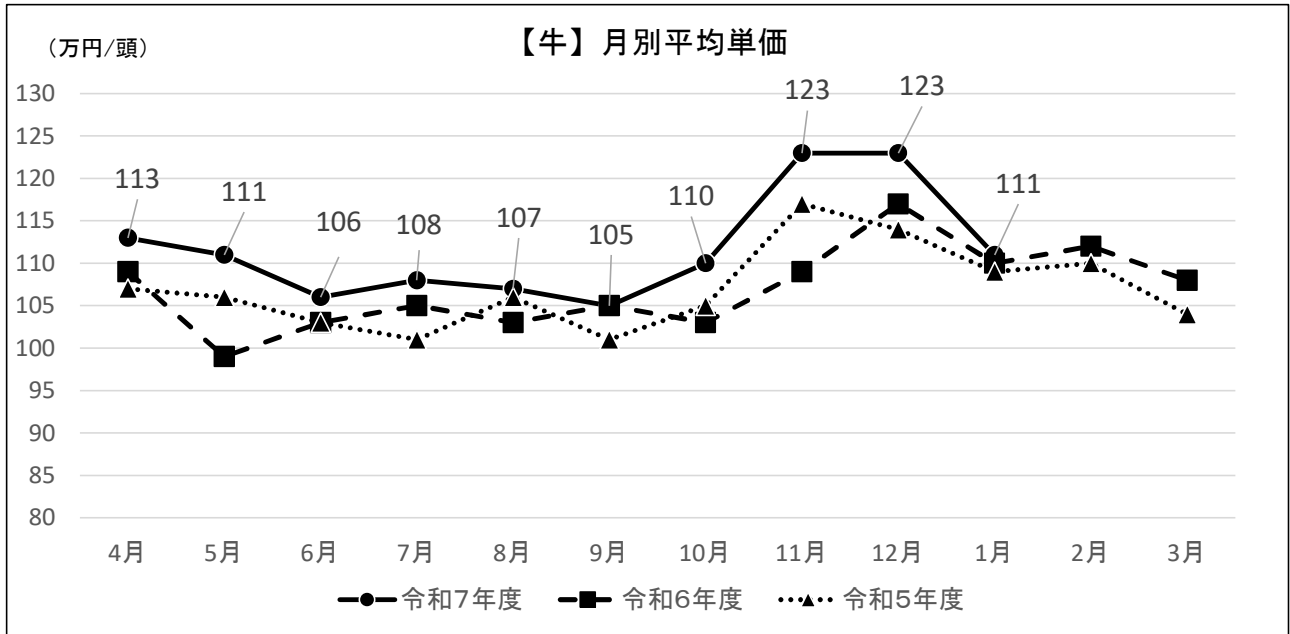
	4月	5月	6月	7月	8月	9月	10月	11月	12月	1月	2月	3月
令和7年度	1,325	1,033	1,048	1,336	1,021	1,120	1,151	1,490	1,467	1,007		
令和6年度	1,341	1,106	1,020	1,226	974	1,094	1,296	1,525	1,424	1,050	1,020	1,153
令和5年度	1,426	1,008	971	1,307	799	1,103	1,128	1,410	1,392	914	921	1,154

(2) 【牛】産地別入荷頭数



	鹿児島	長野	三重	京都	長崎	その他	合計
入荷頭数(頭)	1,844	1,637	1,235	1,188	1,096	4,998	11,998
割合 (%)	15.4%	13.6%	10.3%	9.9%	9.1%	41.7%	100.0%

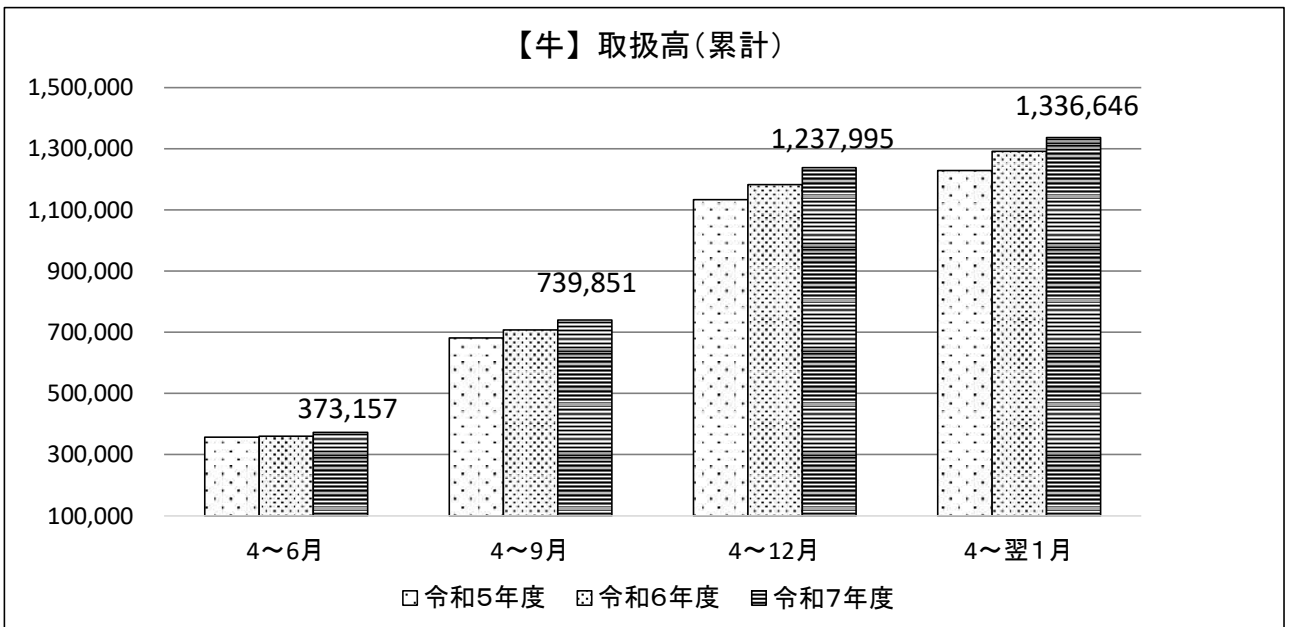
(3) 【牛】月別平均単価



(万円/頭)

	4月	5月	6月	7月	8月	9月	10月	11月	12月	1月	2月	3月
令和7年度	113	111	106	108	107	105	110	123	123	111		
令和6年度	109	99	103	105	103	105	103	109	117	110	112	108
令和5年度	107	106	103	101	106	101	105	117	114	109	110	104

(4) 【牛】取扱高(累計)

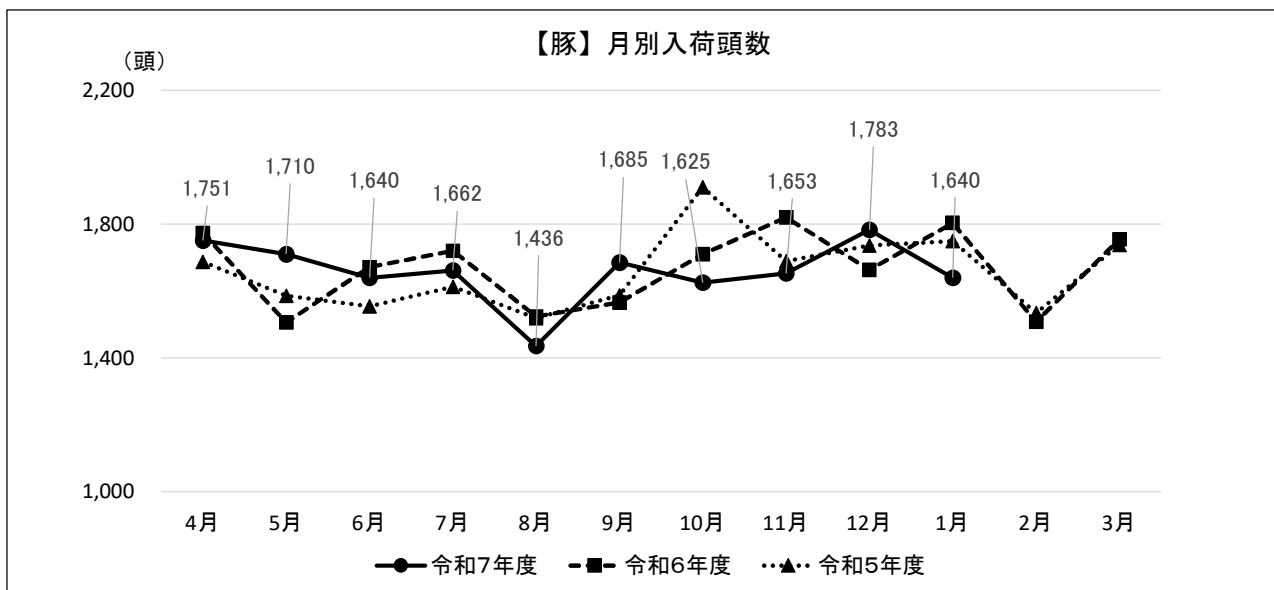


(万円)

	4~6月	4~9月	4~12月	4~翌1月
令和7年度	373,157	739,851	1,237,995	1,336,646
令和6年度	360,666	707,805	1,183,123	1,291,832
令和5年度	357,107	681,697	1,133,876	1,228,471

2 豚 概況

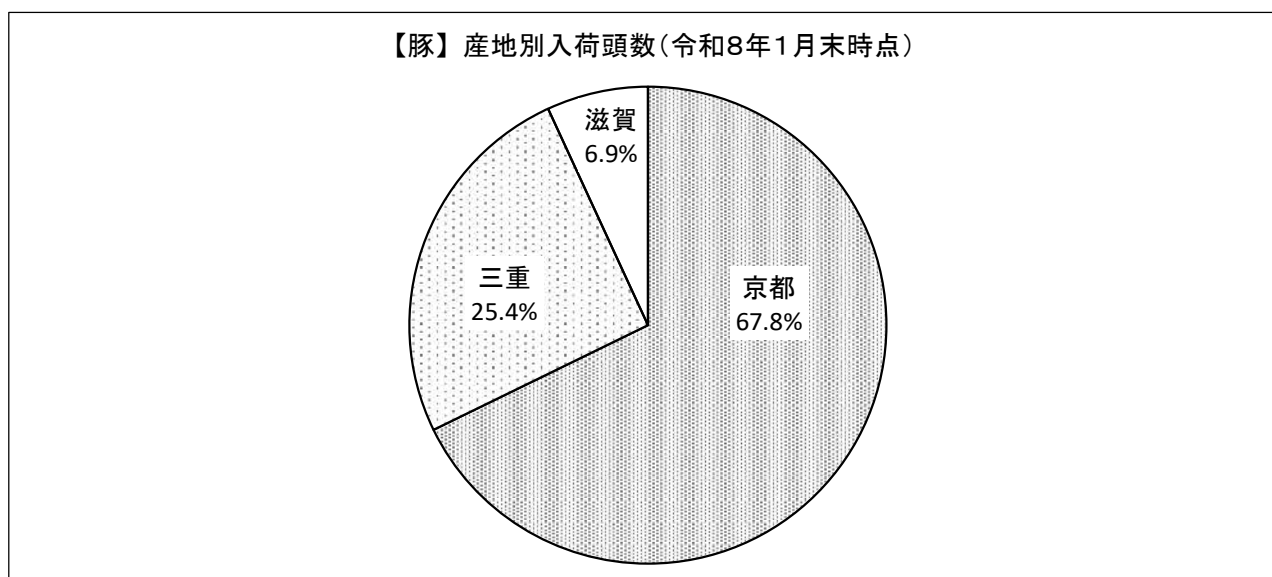
(1) 【豚】月別入荷頭数



(頭)

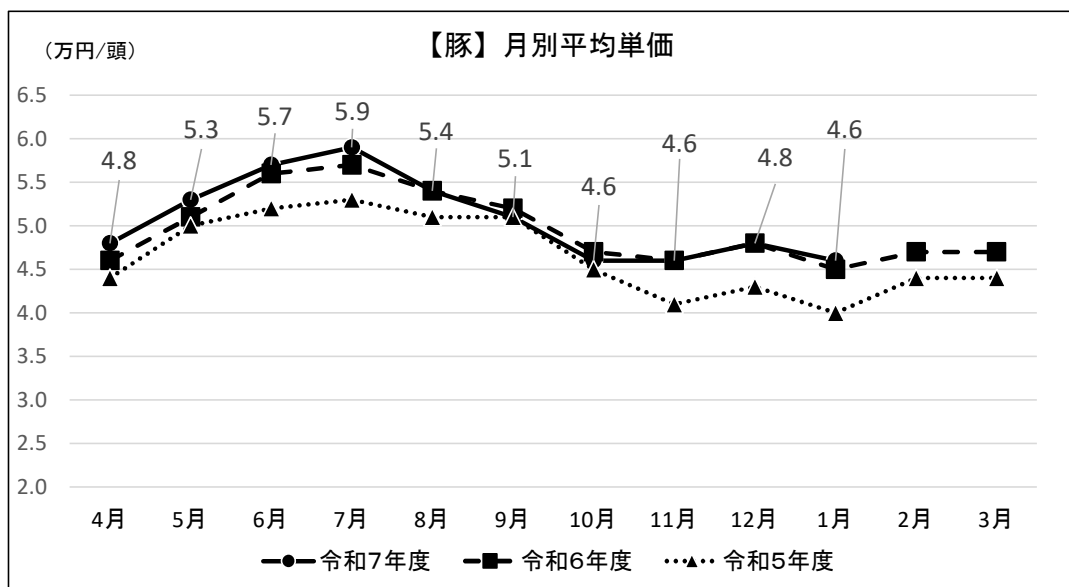
	4月	5月	6月	7月	8月	9月	10月	11月	12月	1月	2月	3月
令和7年度	1,751	1,710	1,640	1,662	1,436	1,685	1,625	1,653	1,783	1,640		
令和6年度	1,773	1,506	1,671	1,720	1,524	1,566	1,710	1,820	1,663	1,803	1,508	1,755
令和5年度	1,687	1,586	1,554	1,613	1,519	1,587	1,910	1,689	1,736	1,749	1,534	1,738

(2) 【豚】産地別入荷頭数



	京都	三重	滋賀	合計
入荷頭数(頭)	11,240	4,207	1,138	16,585
割合 (%)	67.8%	25.4%	6.9%	100.0%

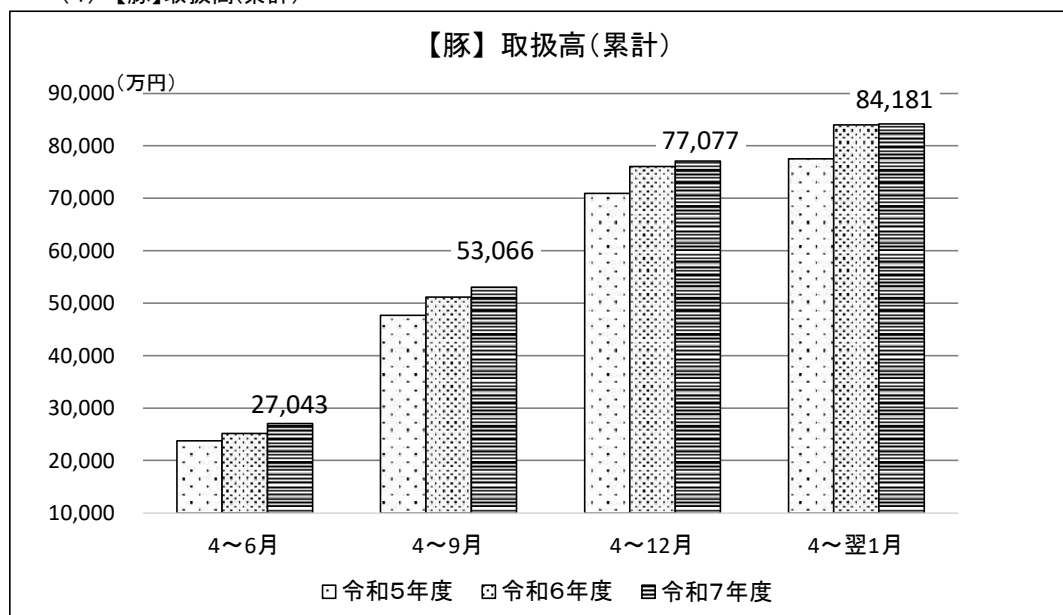
(3) 【豚】月別平均単価



(万円/頭)

	4月	5月	6月	7月	8月	9月	10月	11月	12月	1月	2月	3月
令和7年度	4.8	5.3	5.7	5.9	5.4	5.1	4.6	4.6	4.8	4.6		
令和6年度	4.6	5.1	5.6	5.7	5.4	5.2	4.7	4.6	4.8	4.5	4.7	4.7
令和5年度	4.4	5.0	5.2	5.3	5.1	5.1	4.5	4.1	4.3	4.0	4.4	4.4

(4) 【豚】取扱高(累計)

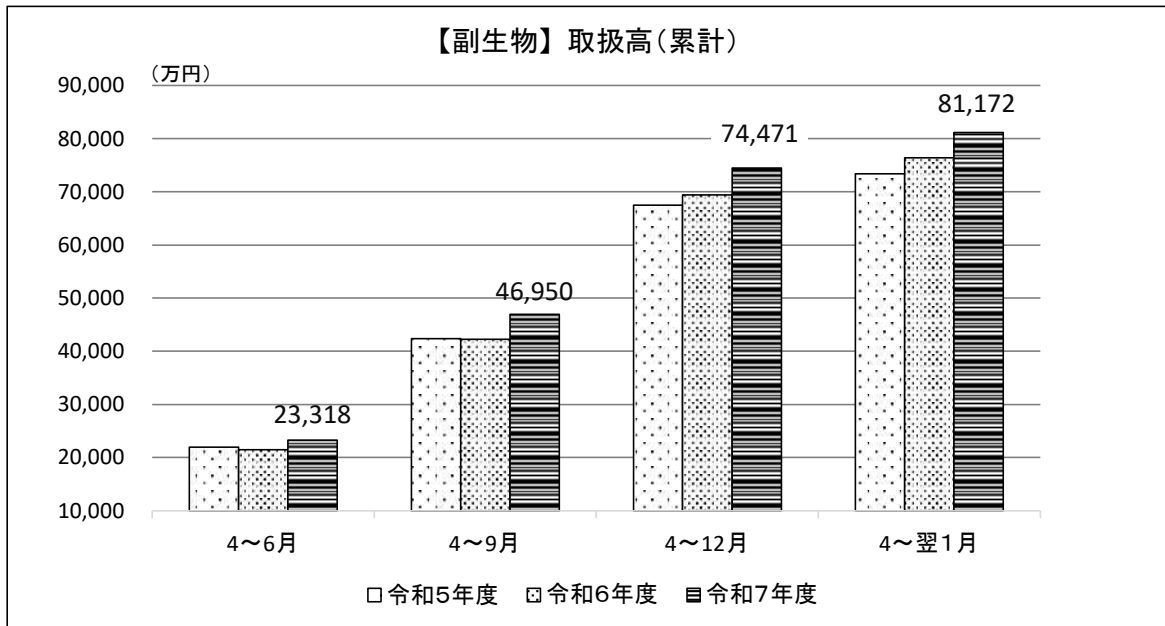


(万円)

	4~6月	4~9月	4~12月	4~翌1月
令和7年度	27,043	53,066	77,077	84,181
令和6年度	25,125	51,141	76,101	84,008
令和5年度	23,754	47,658	70,972	77,488

3 副生物 概況

【副生物】取扱高(累計)

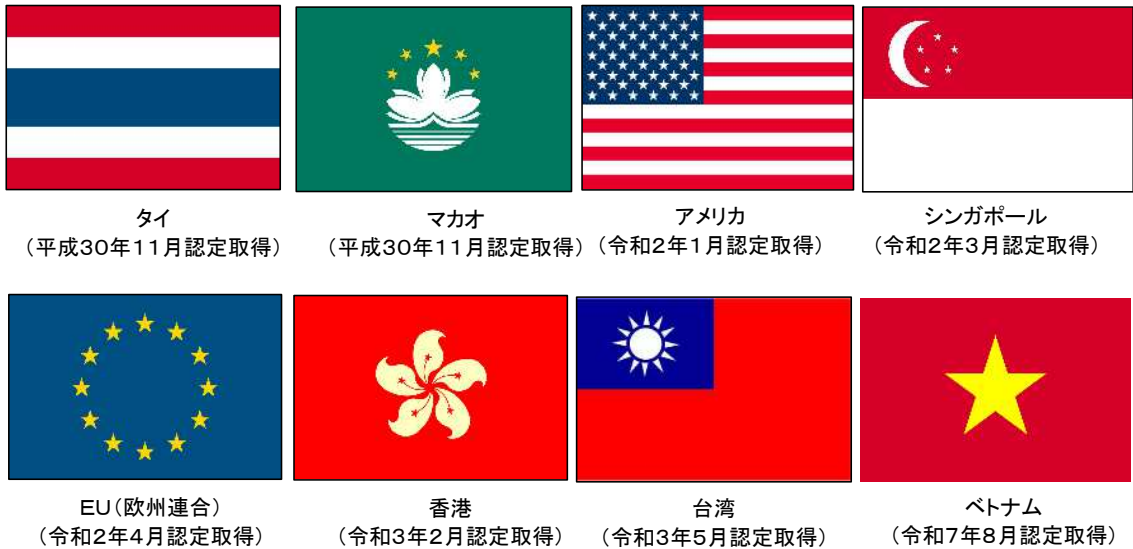


(万円)

	4~6月	4~9月	4~12月	4~翌1月
令和7年度	23,318	46,950	74,471	81,172
令和6年度	21,504	42,249	69,418	76,363
令和5年度	21,937	42,378	67,489	73,418

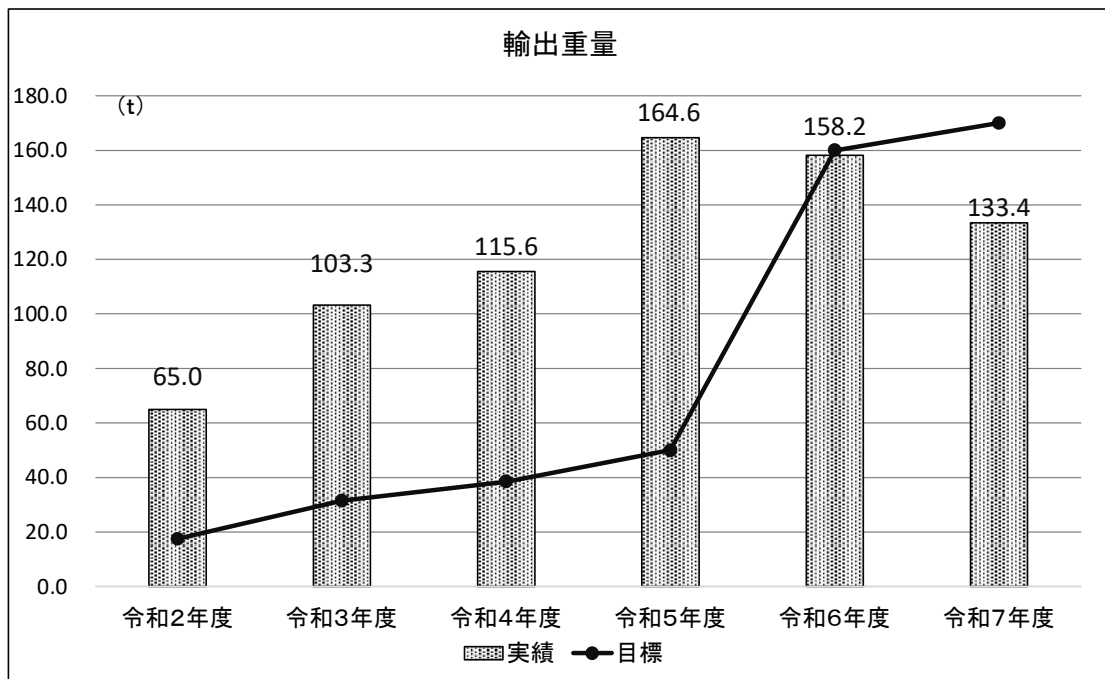
4 牛肉輸出 概況

(1) 輸出認定取得国・地域



※牛肉の輸出は、ベトナム政府から登録完了の報告を受けた後、農林水産省がホームページ上で登録施設リストを公表した時点以降認められます。

(2) 輸出重量



(t)

	令和2年度	令和3年度	令和4年度	令和5年度	令和6年度	令和7年度
実績	65.0	103.3	115.6	164.6	158.2	133.4
目標	17.5	31.5	38.5	50	160.0	170.0

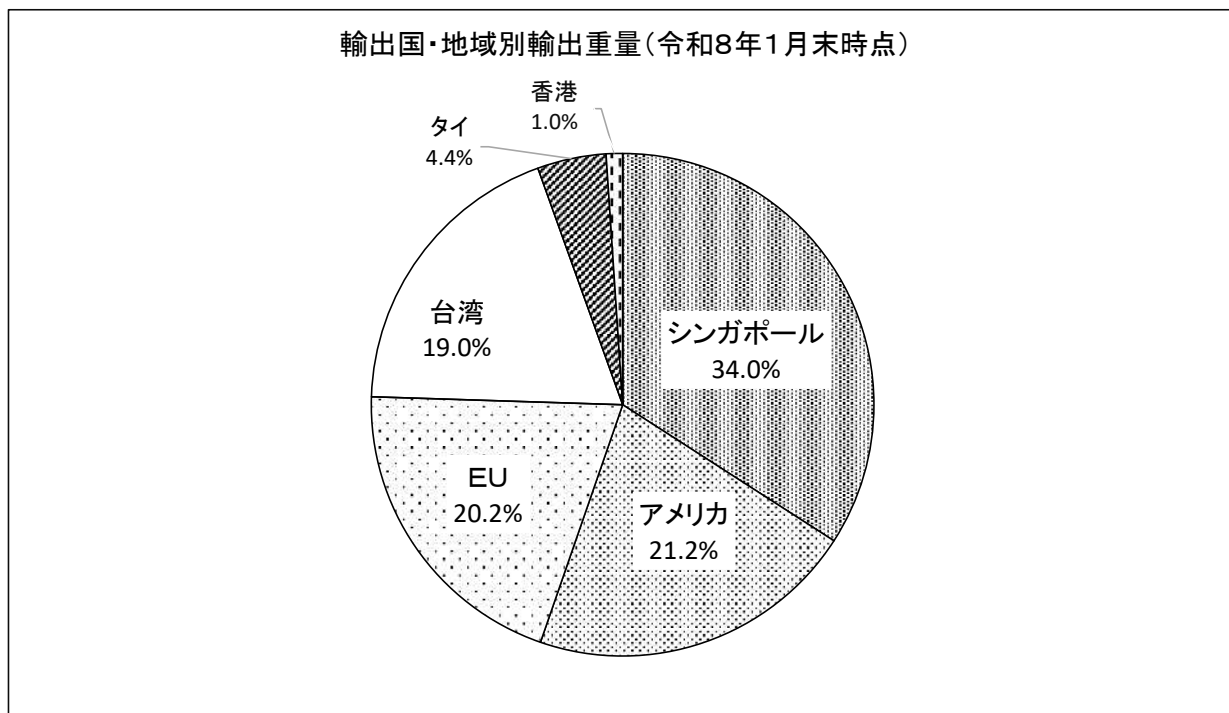
※ 令和7年度実績は1月末時点の数値

※ 令和元年度から令和4年度の目標は、「京都市和牛輸出戦略」(平成30年3月策定)の数値。

令和5年度の目標は、「京都市中央食肉市場運営方針」(令和3年3月策定)の数値。

令和6年度、7年度の目標は、「京都市中央食肉市場運営方針」(令和6年3月策定)の数値。

(3) 輸出国・地域別輸出重量

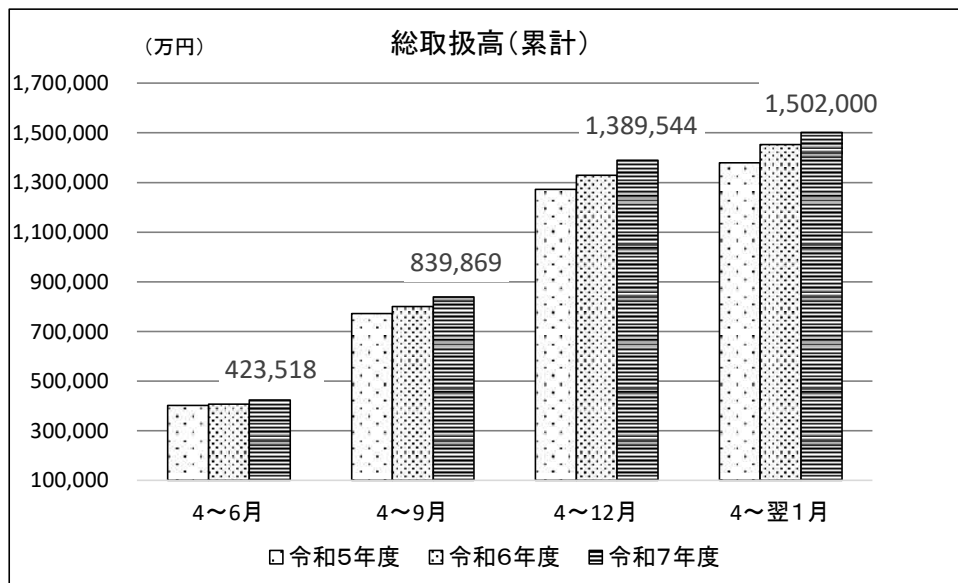


国・地域名	シンガポール	アメリカ	EU	台湾	タイ	香港	マカオ	合計
重量(t)	45.4	28.2	26.9	25.3	5.9	1.4	0.0	133.4
割合(%)	34.0%	21.2%	20.2%	19.0%	4.4%	1.0%	0.0%	100.0%

※ 単位未満の数字を切り捨てており、合計と内訳が一致していない。

5 総取扱高

総取扱高(累計)

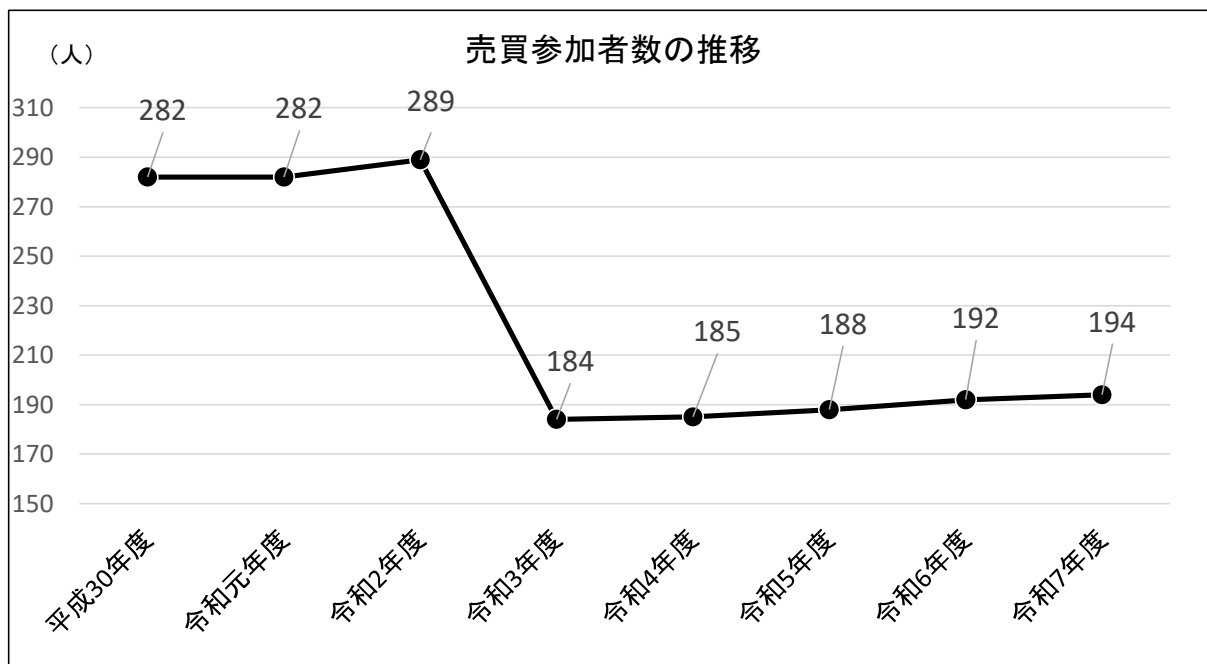


(万円)

	4~6月	4~9月	4~12月	4~翌1月
令和7年度	423,518	839,869	1,389,544	1,502,000
令和6年度	407,297	801,196	1,328,642	1,452,204
令和5年度	402,810	771,745	1,272,349	1,379,388

6 売買参加者

売買参加者数の推移



	平成30年度	令和元年度	令和2年度	令和3年度	令和4年度	令和5年度	令和6年度	令和7年度
売買参加者数	282	282	289	184	185	188	192	194
新規	10	7	15	4	3	6	5	3
取消	5	7	8	109	2	3	1	1

※ 令和7年度は1月末時点の数値

※ 令和3年度に現況調査を行い、5年以上購入がなく営業が確認できない者及び辞退者の承認を取消。

7 令和7年4月～翌1月取扱高及び前年同期比

(単位:頭、kg、円)

			7年度	6年度	前年度差	前年同期比(%)
入荷頭数	牛	生体	11,998	12,056	△ 58	99.5%
		枝肉	-	0	-	-
		計	11,998	12,056	△ 58	99.5%
	豚	生体	16,585	16,756	△ 171	99.0%
		枝肉	-	-	-	-
		計	16,585	16,756	△ 171	99.0%
	馬	-	-	-	-	
	子牛	-	-	-	-	
めん羊・山羊	-	-	-	-		
計	28,583	28,812	△ 229	99.2%		
総取扱高	取扱頭数	28,482	28,870	△ 388	98.7%	
	枝肉販売頭数	28,482	28,870	△ 388	98.7%	
	重量	7,110,289.6	7,152,106.4	△ 41,816.8	99.4%	
	金額	15,020,004,825	14,522,047,682	497,957,143	103.4%	
牛	取扱頭数	11,892	12,075	△ 183	98.5%	
	枝肉販売頭数	11,892	12,075	△ 183	98.5%	
	重量	5,807,008.3	5,843,179.1	△ 36,170.8	99.4%	
	金額	13,366,467,710	12,918,328,212	448,139,498	103.5%	
豚	取扱頭数	16,590	16,795	△ 205	98.8%	
	枝肉販売頭数	16,590	16,795	△ 205	98.8%	
	重量	1,303,281.3	1,308,927.3	△ 5,646.0	99.6%	
	金額	841,811,392	840,084,089	1,727,303	100.2%	
子牛	取扱頭数	-	-	-	-	
	枝肉販売頭数	-	-	-	-	
	重量	-	-	-	-	
	金額	-	-	-	-	
副生物	内臓	金額	681,750,382	647,705,959	34,044,423	105.3%
	原皮	金額	4,254,240	4,274,747	△ 20,507	99.5%
	その他	金額	125,721,101	111,654,675	14,066,426	112.6%
	計	金額	811,725,723	763,635,381	48,090,342	106.3%

※取扱頭数＝枝肉販売頭数＋枝肉加工部分肉販売頭数(枝肉を買い付けて、部分肉加工して販売した頭数)

※消費税額等相当額を含む。

※副生物の内訳、その他は「食用に供しない副生物(油脂及び研究用試料等)」である。