

京都市中央食肉市場 令和4年度の取扱状況

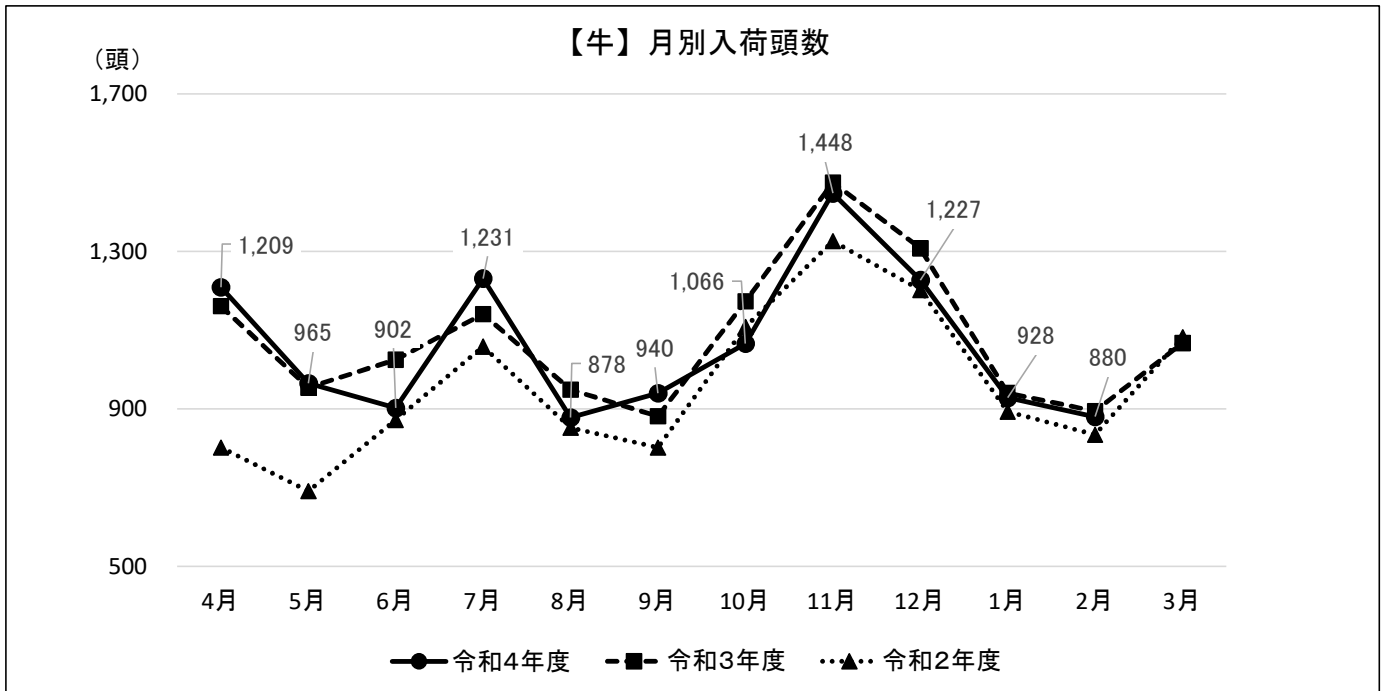
令和5年3月23日
京都市中央卸売市場第二市場運営協議会

目 次

1	牛 概況	1
2	豚 概況	3
3	副生物 概況	5
4	牛肉輸出 概況	6
5	総取扱高	8
6	売買参加者	9
7	前年対比表	10

1 牛 概況

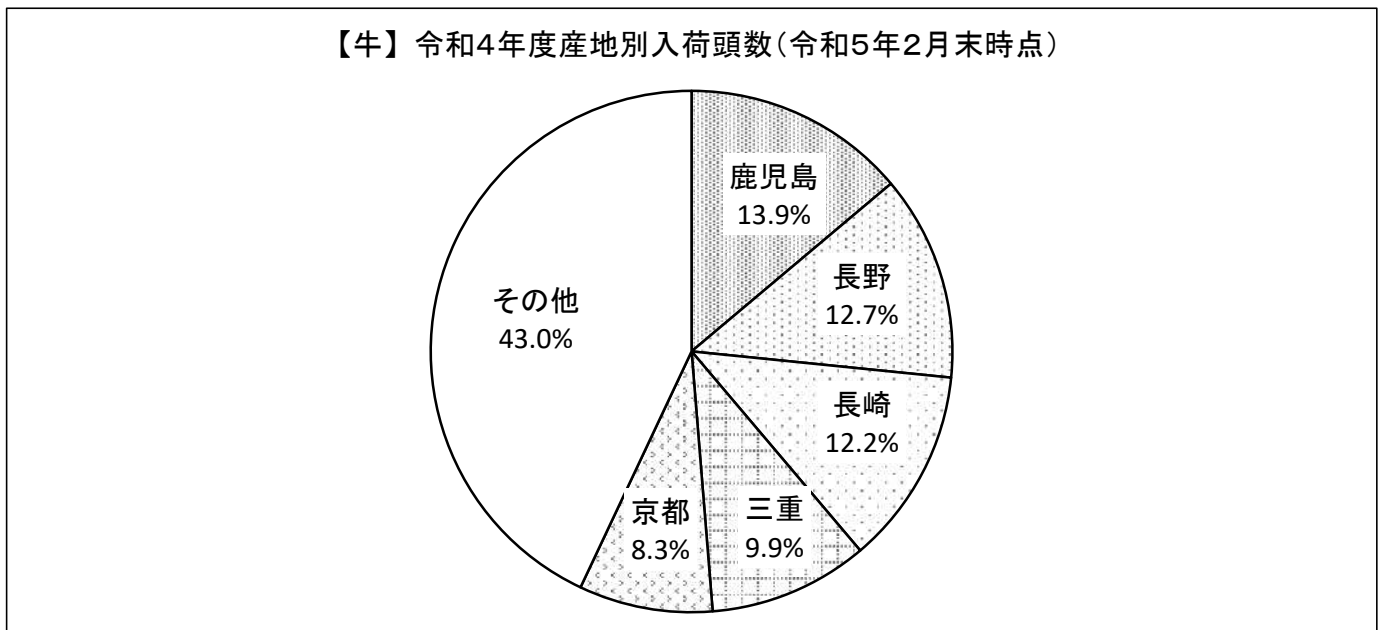
(1) 【牛】月別入荷頭数



(頭)

	4月	5月	6月	7月	8月	9月	10月	11月	12月	1月	2月	3月
令和4年度	1,209	965	902	1,231	878	940	1,066	1,448	1,227	928	880	
令和3年度	1,161	954	1,025	1,141	949	881	1,173	1,475	1,308	940	894	1,067
令和2年度	802	691	872	1,058	852	802	1,108	1,326	1,202	893	834	1,082

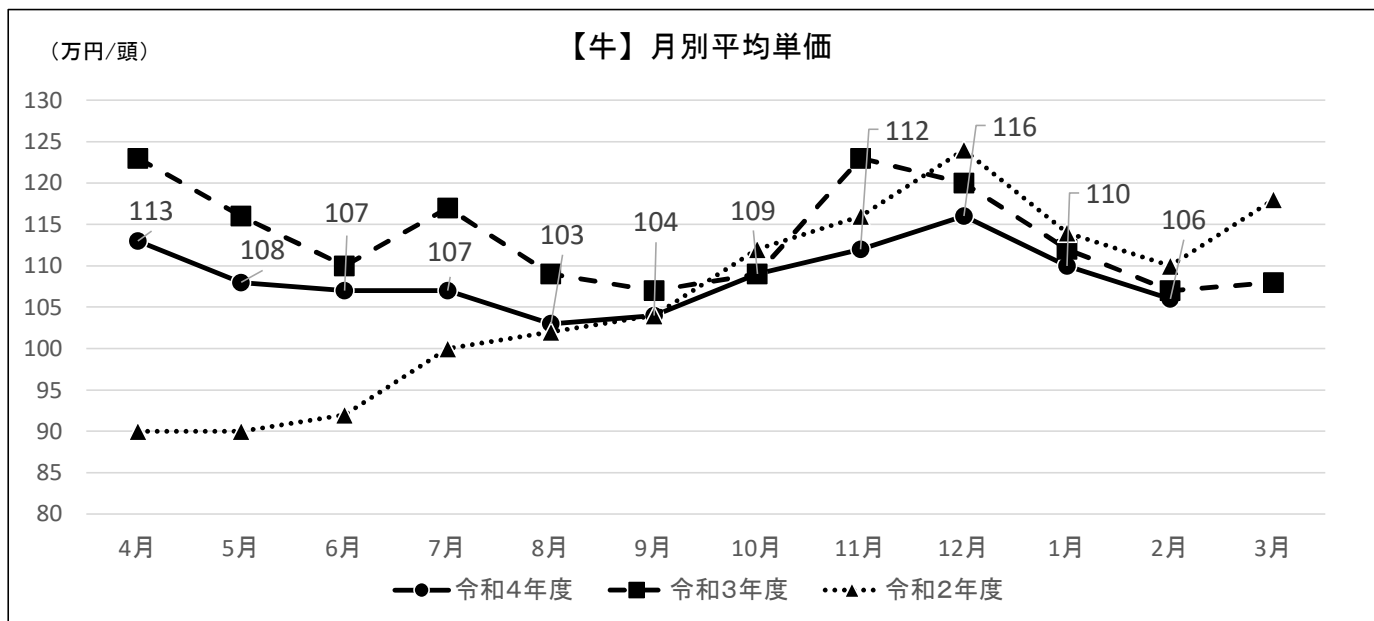
(2) 【牛】産地別入荷頭数



(頭)

	鹿児島	長野	長崎	三重	京都	その他	合計
入荷頭数(頭)	1,618	1,487	1,425	1,156	970	5,018	11,674
割合 (%)	13.9%	12.7%	12.2%	9.9%	8.3%	43.0%	100.0%

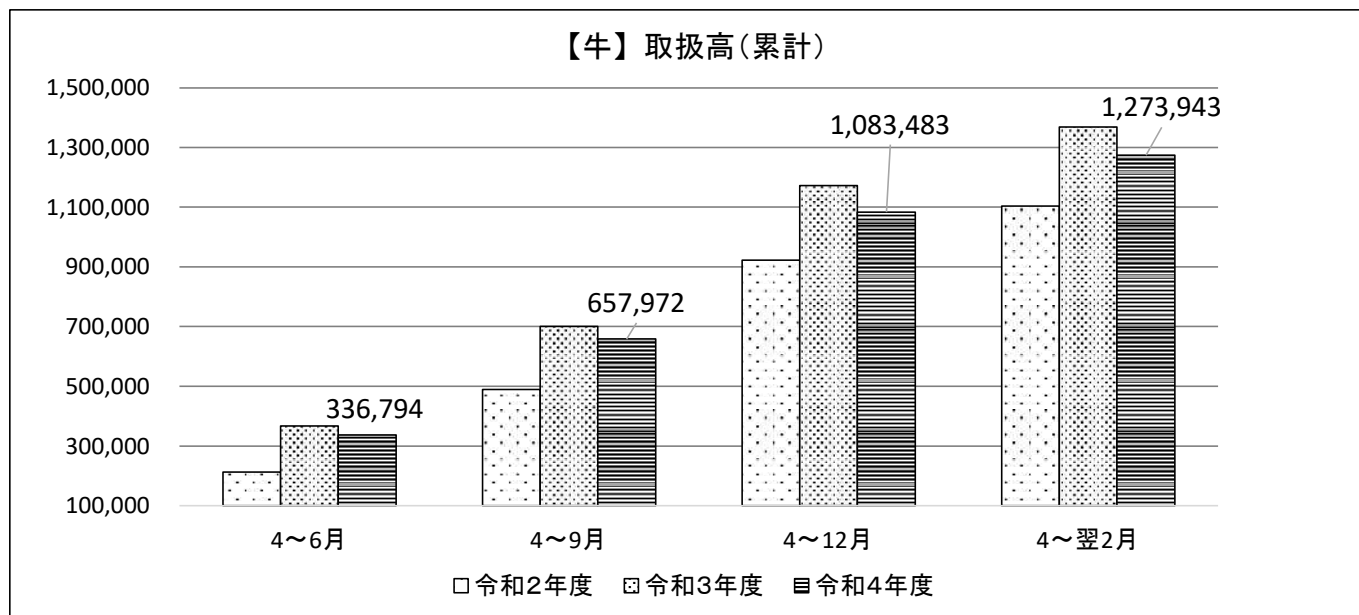
(3) 【牛】月別平均単価



(万円/頭)

	4月	5月	6月	7月	8月	9月	10月	11月	12月	1月	2月	3月
令和4年度	113	108	107	107	103	104	109	112	116	110	106	
令和3年度	123	116	110	117	109	107	109	123	120	112	107	108
令和2年度	90	90	92	100	102	104	112	116	124	114	110	118

(4) 【牛】取扱高(累計)

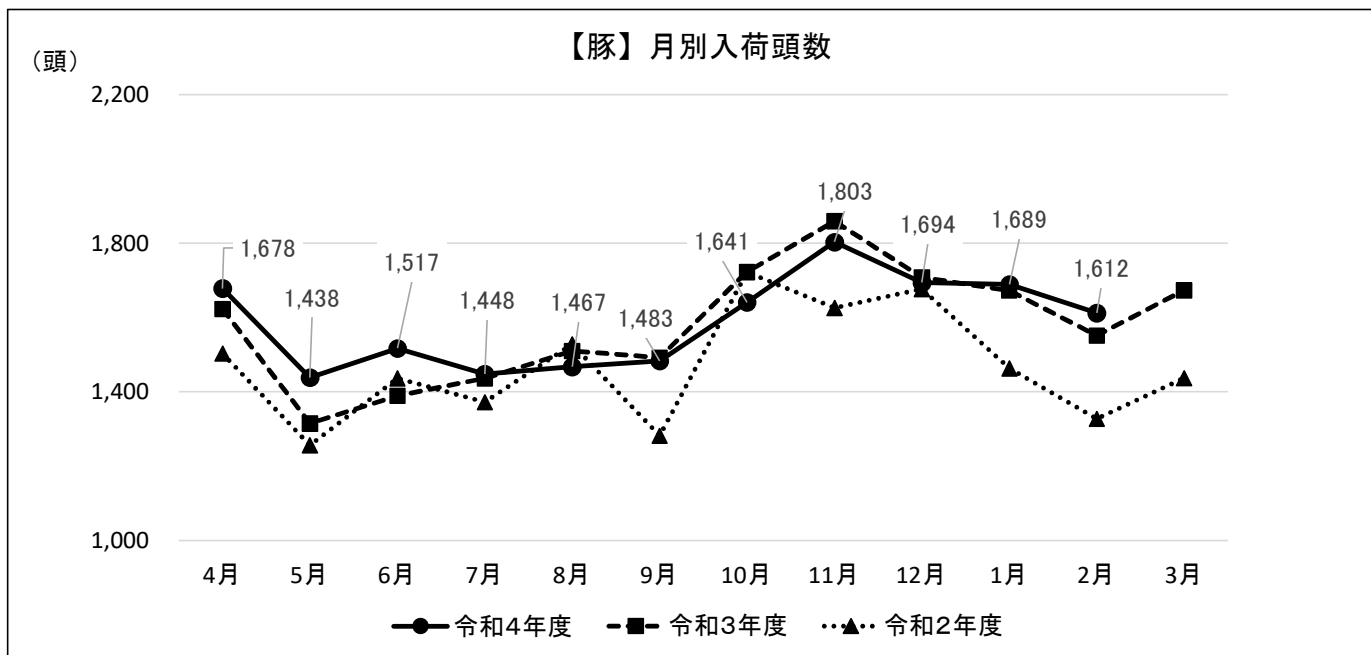


(万円)

	4~6月	4~9月	4~12月	4~翌2月
令和4年度	336,794	657,972	1,083,483	1,273,943
令和3年度	366,738	700,156	1,171,874	1,368,509
令和2年度	212,633	489,002	922,963	1,103,936

2 豚 概況

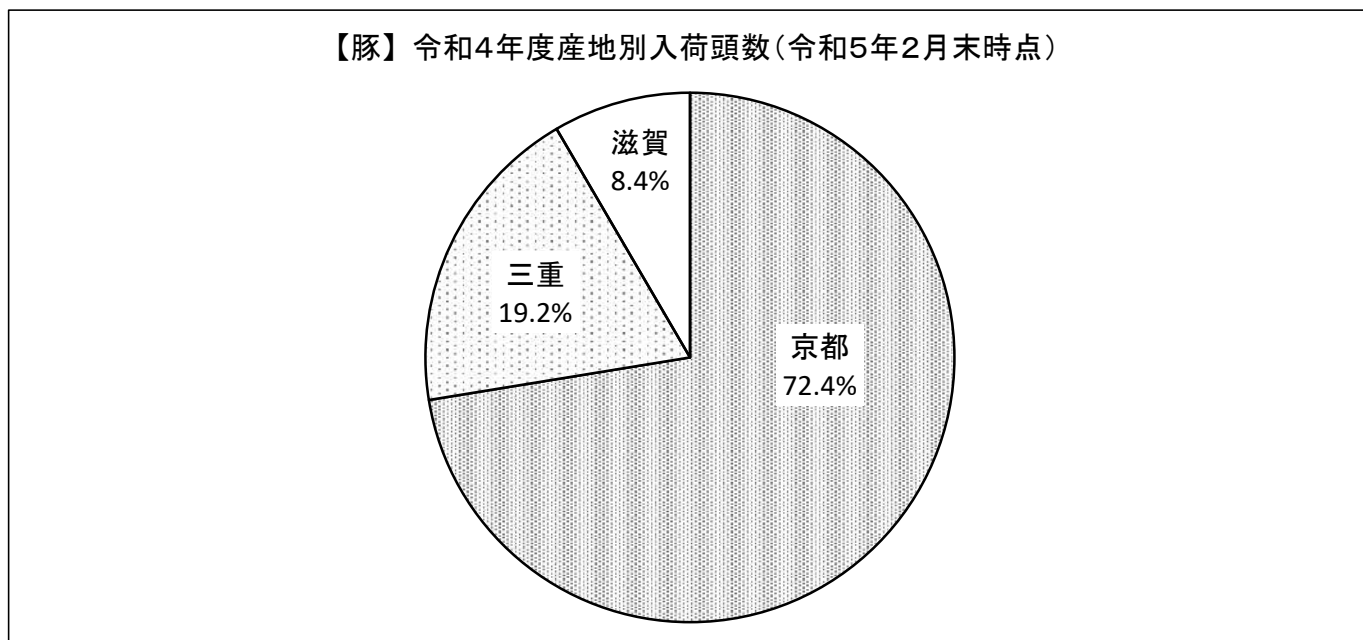
(1) 【豚】月別入荷頭数



(頭)

	4月	5月	6月	7月	8月	9月	10月	11月	12月	1月	2月	3月
令和4年度	1,678	1,438	1,517	1,448	1,467	1,483	1,641	1,803	1,694	1,689	1,612	
令和3年度	1,623	1,315	1,389	1,436	1,510	1,492	1,723	1,859	1,708	1,672	1,551	1,673
令和2年度	1,503	1,256	1,436	1,372	1,528	1,282	1,722	1,626	1,677	1,463	1,327	1,437

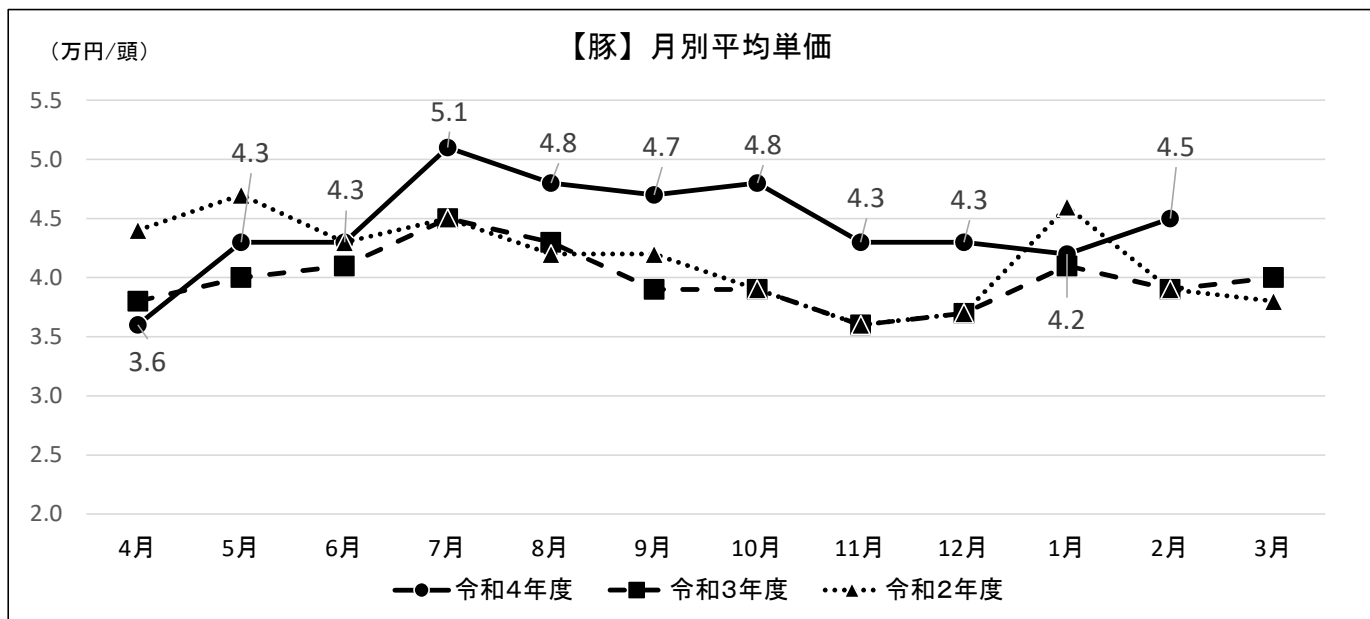
(2) 【豚】産地別入荷頭数



(頭)

	京都	三重	滋賀	合計
入荷頭数(頭)	12,655	3,346	1,469	17,470
割合 (%)	72.4%	19.2%	8.4%	100.0%

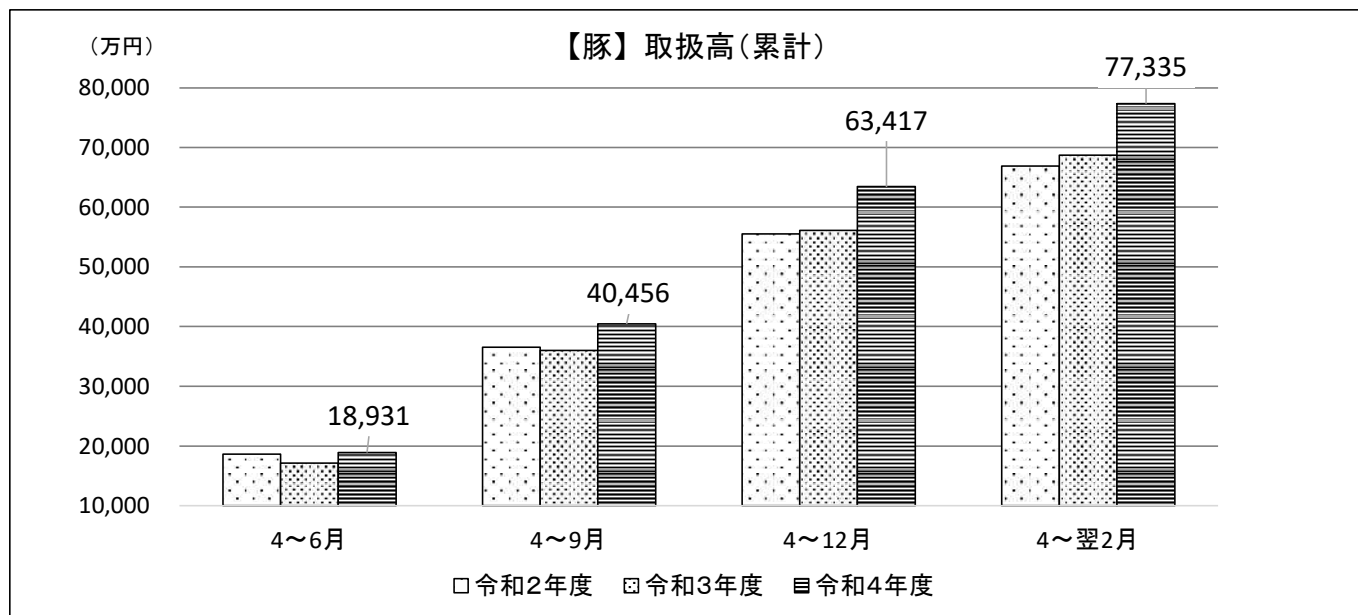
(3) 【豚】月別平均単価



(万円/頭)

	4月	5月	6月	7月	8月	9月	10月	11月	12月	1月	2月	3月
令和4年度	3.6	4.3	4.3	5.1	4.8	4.7	4.8	4.3	4.3	4.2	4.5	
令和3年度	3.8	4.0	4.1	4.5	4.3	3.9	3.9	3.6	3.7	4.1	3.9	4.0
令和2年度	4.4	4.7	4.3	4.5	4.2	4.2	3.9	3.6	3.7	4.6	3.9	3.8

(4) 【豚】取扱高(累計)

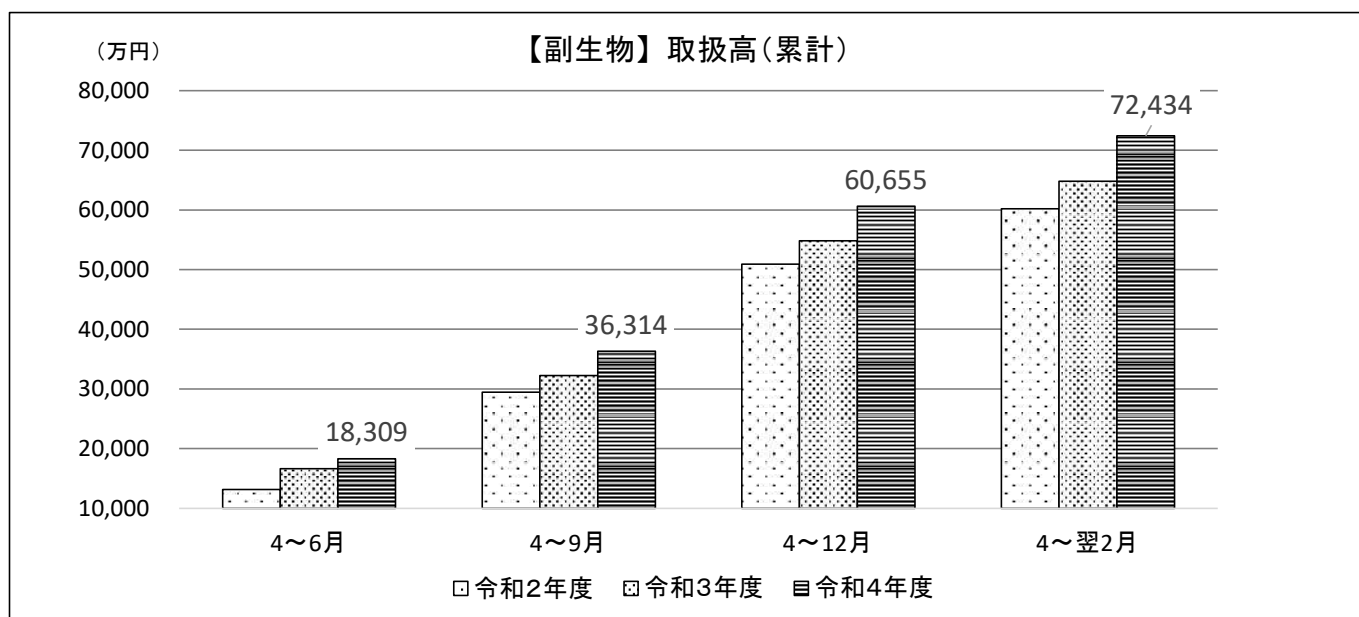


(万円)

	4~6月	4~9月	4~12月	4~翌2月
令和4年度	18,931	40,456	63,417	77,335
令和3年度	17,165	36,023	56,115	68,724
令和2年度	18,622	36,531	55,495	66,899

3 副生物 概況

【副生物】取扱高(累計)



(万円)

	4~6月	4~9月	4~12月	4~翌2月
令和4年度	18,309	36,314	60,655	72,434
令和3年度	16,689	32,259	54,836	64,799
令和2年度	13,142	29,436	50,905	60,204

4 牛肉輸出 概況

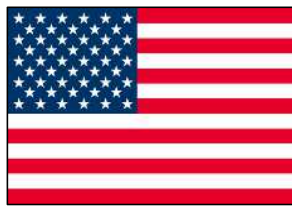
(1) 輸出認定取得国・地域



タイ
(平成30年11月認定取得)



マカオ
(平成30年11月認定取得)



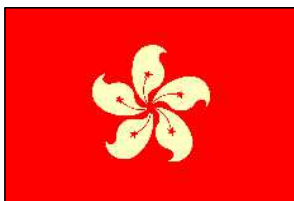
アメリカ
(令和2年1月認定取得)



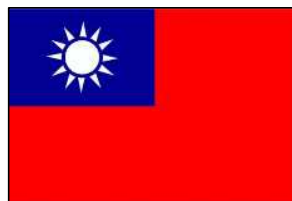
シンガポール
(令和2年3月認定取得)



EU(欧州連合)
(令和2年4月認定取得)

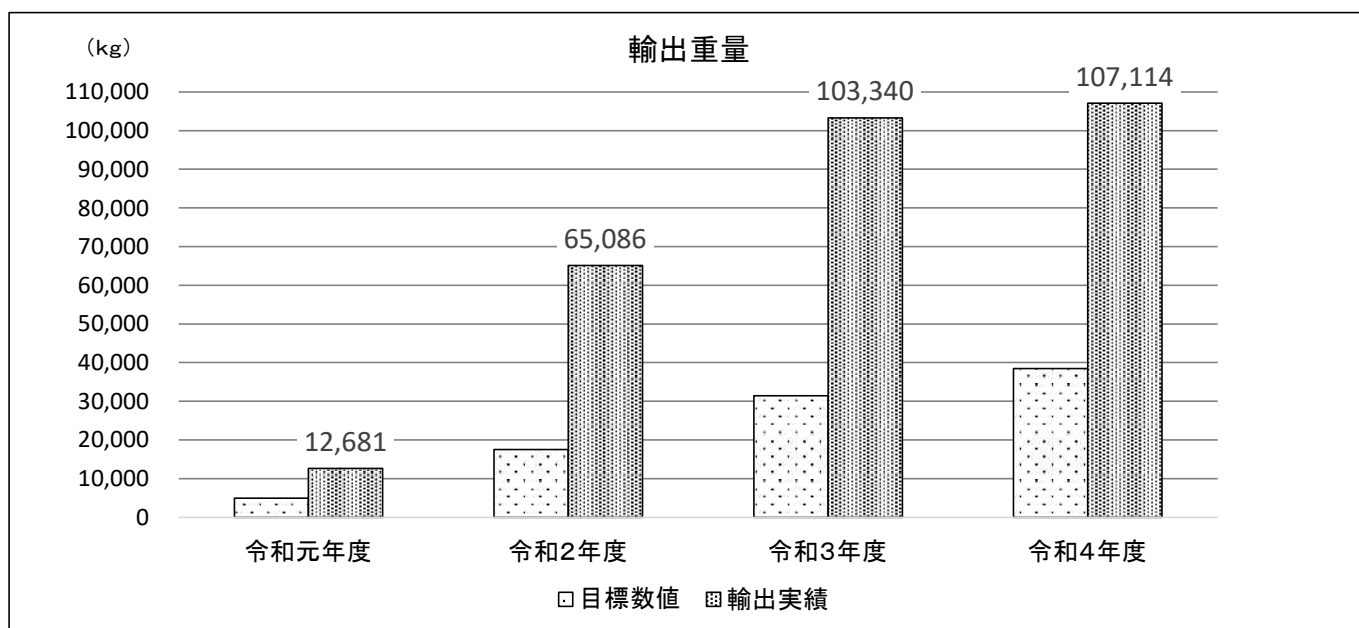


香港
(令和3年2月認定取得)



台湾
(令和3年5月認定取得)

(2) 輸出重量

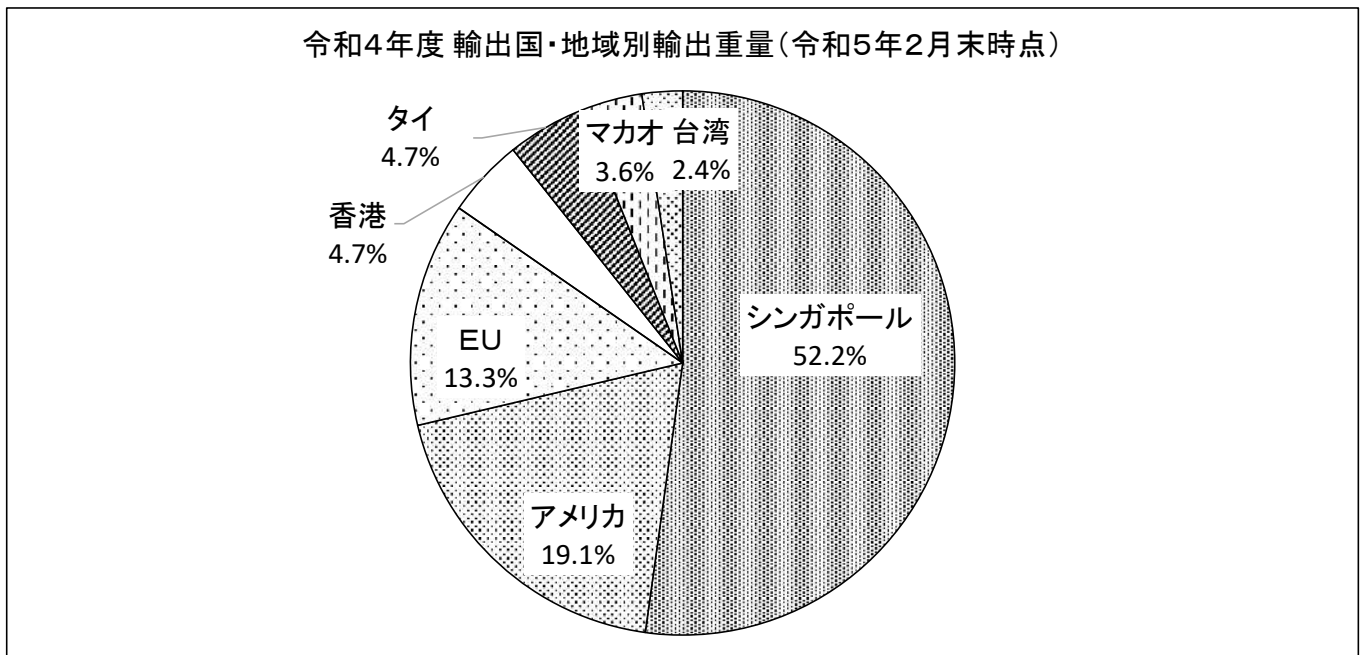


	令和元年度	令和2年度	令和3年度	令和4年度
輸出実績	12,681	65,086	103,340	107,114
目標数値	5,000	17,500	31,500	38,500

※ 令和4年度は2月末時点の数値

※ 目標数値は、「京都市和牛輸出戦略」の数値

(3) 輸出国・地域別輸出重量

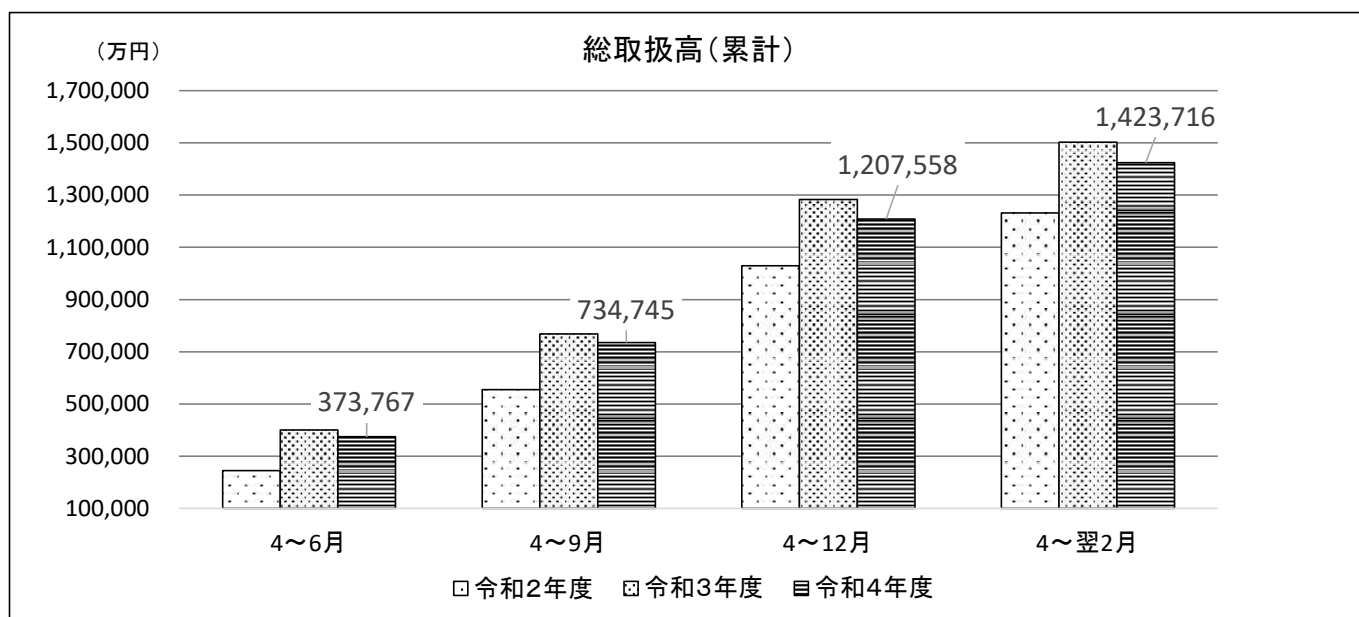


国・地域名	シンガポール	アメリカ	EU	香港	タイ	マカオ	台湾	合計
重量(kg)	55,901	20,497	14,263	5,001	4,998	3,880	2,570	107,114
割合(%)	52.2%	19.1%	13.3%	4.7%	4.7%	3.6%	2.4%	100.0%

※ 単位未満の数字は切り捨てており、合計と内訳が一致していない。

5 総取扱高

総取扱高(累計)

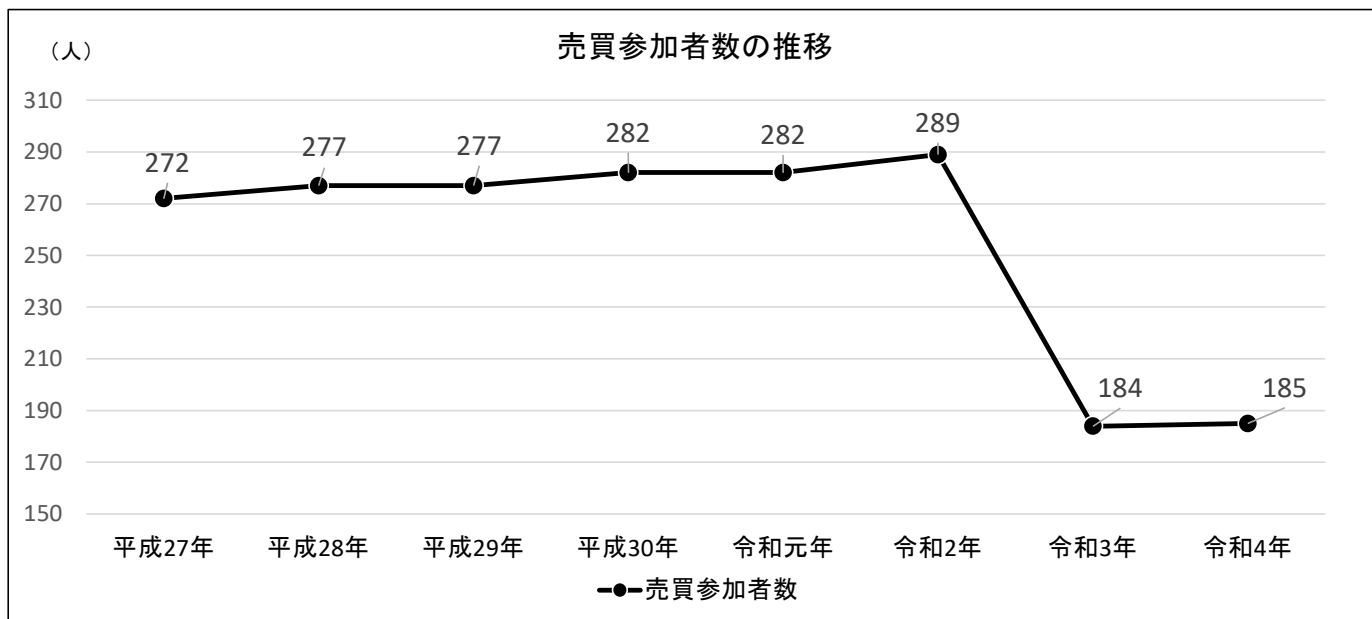


(万円)

	4~6月	4~9月	4~12月	4~翌2月
令和4年度	373,767	734,745	1,207,558	1,423,716
令和3年度	400,592	768,439	1,282,827	1,502,051
令和2年度	244,398	554,970	1,029,364	1,231,040

6 売買参加者

売買参加者数の推移



(人)

年度	平成27年	平成28年	平成29年	平成30年	令和元年	令和2年	令和3年	令和4年
売買参加者数	272	277	277	282	282	289	184	185
新規	7	7	6	10	7	15	4	3
辞退	4	2	6	5	7	8	109	2

※ 令和3年度は、5年以上購入のない売買参加者に現況調査を行い、辞退及び営業が確認できない者の承認を取消。

7 前年対比表(期間:4月～翌2月)

(単位:頭, kg, 円)

		4年度	3年度	前年度差	前年同期比(%)	
入荷頭数	牛	生体	11,674	11,901	△ 227	98.1%
		枝肉	-	-	-	-
		計	11,674	11,901	△ 227	98.1%
	豚	生体	17,470	17,278	192	101.1%
		枝肉	-	-	-	-
		計	17,470	17,278	192	101.1%
	馬	-	-	-	-	
	子牛	3	4	△ 1	75.0%	
めん羊・山羊	-	-	-	-		
計	29,147	29,183	△ 36	99.9%		
総取扱高	取扱頭数	29,120	29,166	△ 46	99.8%	
	枝肉取扱頭数	29,120	29,166	△ 46	99.8%	
	重量	6,963,864.8	7,067,399.6	△ 103,534.8	98.5%	
	金額	14,237,161,399	15,020,514,365	△ 783,352,966	94.8%	
牛	取扱頭数	11,666	11,923	△ 257	97.8%	
	枝肉取扱頭数	11,666	11,923	△ 257	97.8%	
	重量	5,626,780.0	5,752,687.2	△ 125,907.2	97.8%	
	金額	12,739,430,699	13,685,090,710	△ 945,660,011	93.1%	
豚	取扱頭数	17,451	17,239	212	101.2%	
	枝肉取扱頭数	17,451	17,239	212	101.2%	
	重量	1,336,928.4	1,314,398.5	22,529.9	101.7%	
	金額	773,357,625	687,246,930	86,110,695	112.5%	
子牛	取扱頭数	3.0	4.0	△ 1.0	75.0%	
	枝肉取扱頭数	3.0	4.0	△ 1.0	75.0%	
	重量	156.4	313.9	△ 157.5	49.8%	
	金額	25,337	180,916	△ 155,579	14.0%	
馬	取扱頭数	-	-	-	-	
	枝肉取扱頭数	-	-	-	-	
	重量	-	-	-	-	
	金額	-	-	-	-	
めん羊・山羊	取扱頭数	-	-	-	-	
	枝肉取扱頭数	-	-	-	-	
	重量	-	-	-	-	
	金額	-	-	-	-	
部分肉	牛	重量	-	-	-	-
		金額	-	-	-	-
	豚	重量	-	-	-	-
		金額	-	-	-	-
	計	重量	-	-	-	-
		金額	-	-	-	-
輸入肉	牛	重量	-	-	-	-
		金額	-	-	-	-
	豚	重量	-	-	-	-
		金額	-	-	-	-
	計	重量	-	-	-	-
		金額	-	-	-	-
副生物	内臓	金額	614,311,815	545,675,179	68,636,636	112.6%
	原皮	金額	11,774,677	4,361,348	7,413,329	270.0%
	その他	金額	98,261,246	97,959,282	301,964	100.3%
	計	金額	724,347,738	647,995,809	76,351,929	111.8%

※副生物の内訳のうち、その他は食用に供しない副生物(油脂及び研究用試料等)である。