

令和 2 年度第 2 回京都市自転車政策審議会

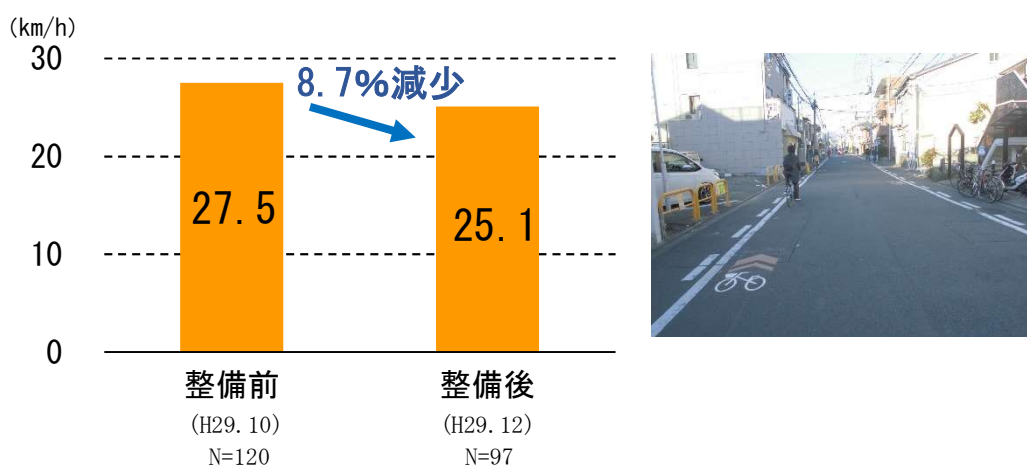
参考資料

(参考) 第1回審議会の補足資料①

走行環境整備による自動車速度への影響

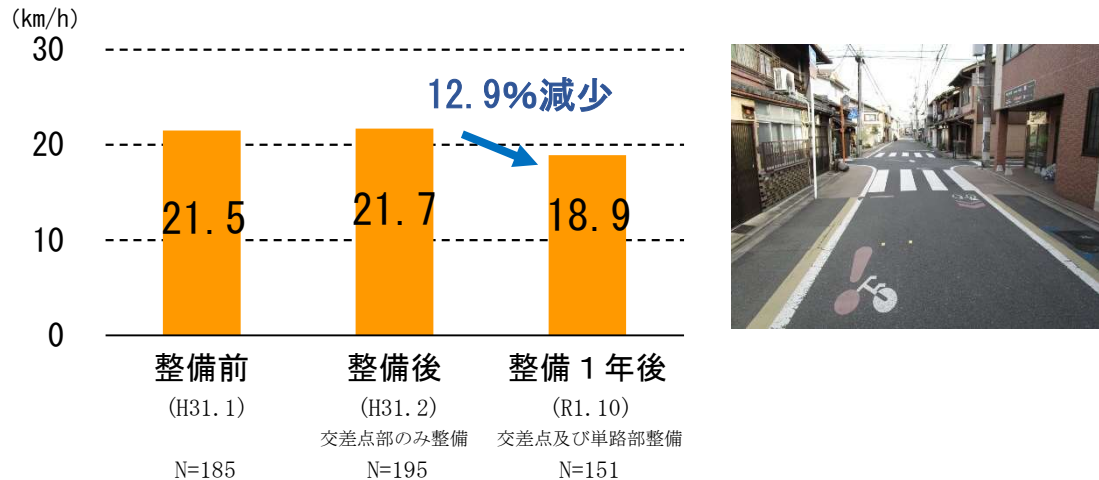
矢羽根整備前後の自動車速度

◆生活道路（箇所：室町学区）



自転車政策推進室調査

◆生活道路（箇所：大宮蛸薬師）



自転車政策推進室調査

(参考) 第7回「歩いて楽しいまちなか戦略」推進会議資料 (H26. 11)

車道幅員の縮減による効果 (調査箇所：六角通 (烏丸通～東洞院通))

測定時期	自動車の平均速度の比較	
	車両の平均時速	実験前との比較
実験前 H24年2月	23. 6km	
実験中 H24年3月	21. 3km	△9. 7%
実験後半年経過 H24年11月	22. 2km	△5. 9%
H26年10月	21. 7km	△8. 1%



市管理道路に対する走行環境整備の割合

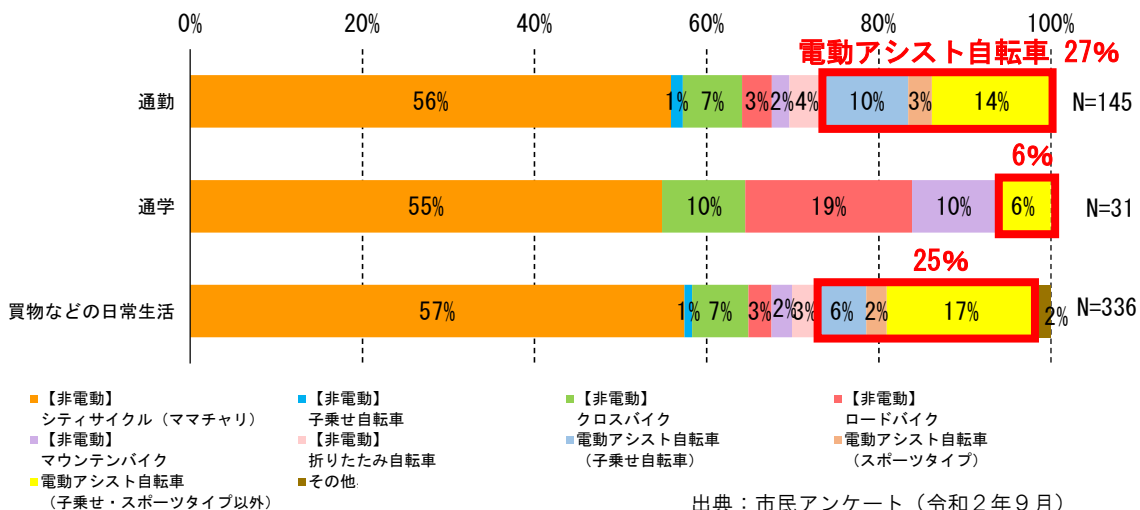
市管理道路	延長		整備延長 (R3. 3予定)	整備割合
	3, 572km			
	車道幅員			
	5. 5m以上	915km	50km	5. 5%
	5. 5m未満	2, 657km	130km	4. 9%

(参考) 第1回審議会の補足資料②

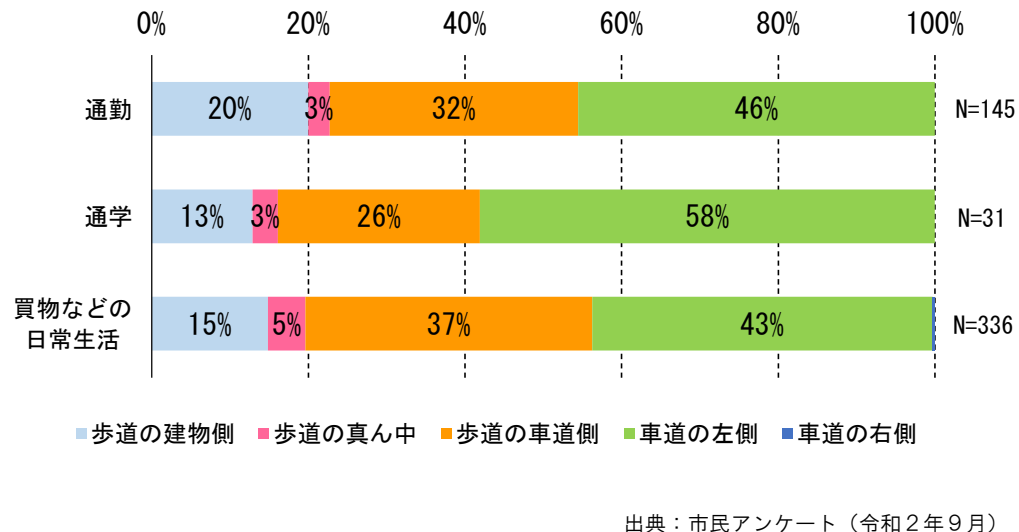


利用車種等に関するデータ

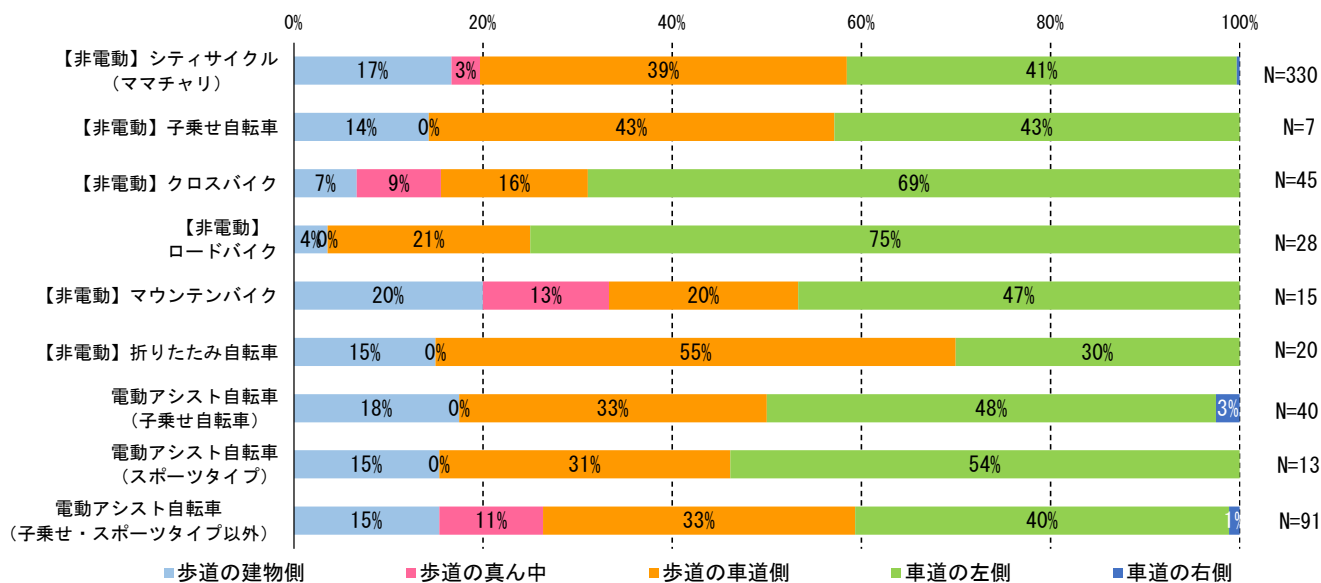
利用目的別の利用車種



利用目的別の走行位置



利用車種別の走行位置



※四捨五入等の関係で合計が100%とならない場合があります。

(参考) 第1回審議会の補足資料③



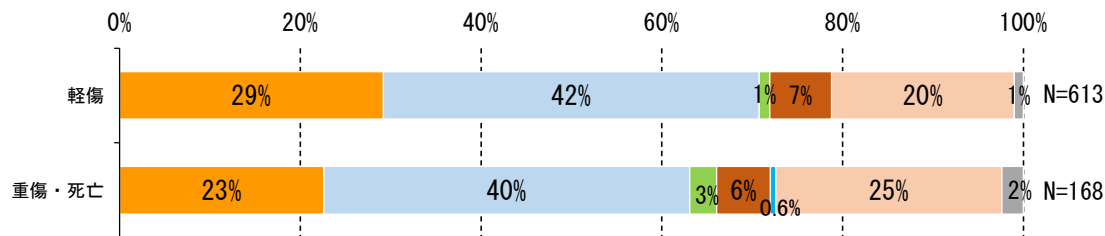
自転車事故（重傷及び死亡）に関するデータ

軽傷・重傷・死亡別事故件数

	H26	H27	H28	H29	H30	R1
軽傷	1,303	1,166	959	803	757	613
重傷	270	236	219	187	196	160
死亡	4	2	5	7	1	8
(参考) 重傷・死亡/全件	17%	17%	19%	19%	21%	22%

京都府警察提供資料より京都市作成

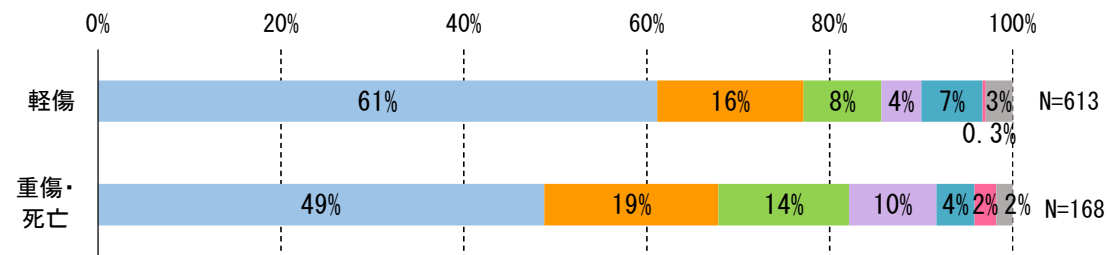
軽傷、重傷及び死亡事故の道路形状（令和元年）



- 交差点(信号あり)
- 交差点(信号なし)
- 交差点付近(信号あり)
- 交差点付近(信号なし)
- 単路(信号あり)
- 単路(信号なし)
- 踏切(信号あり)
- 踏切(信号なし)
- 一般交通の場所(信号なし)

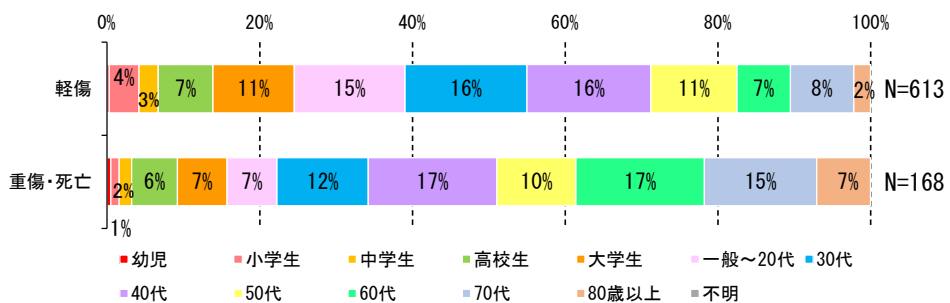
京都府警察提供資料より京都市作成

軽傷、重傷及び死亡事故の事故相手（令和元年）



京都府警察提供資料より京都市作成

軽傷、重傷及び死亡事故の年齢層（令和元年）



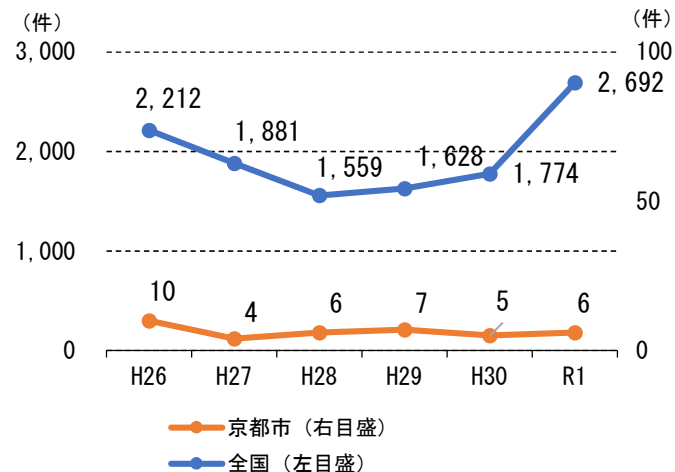
京都府警察提供資料より京都市作成

自転車第1当事者となる軽傷、重傷及び死亡事故の割合（令和元年）

軽傷	21%
重傷・死亡	33%

京都府警察提供資料より京都市作成

自転車単独事故件数の推移



京都府警察提供資料及び国土交通省「自転車の活用推進に向けた有識者会議」（令和2年度第1回）資料より京都市作成

※四捨五入等の関係で合計が100%とならない場合があります。