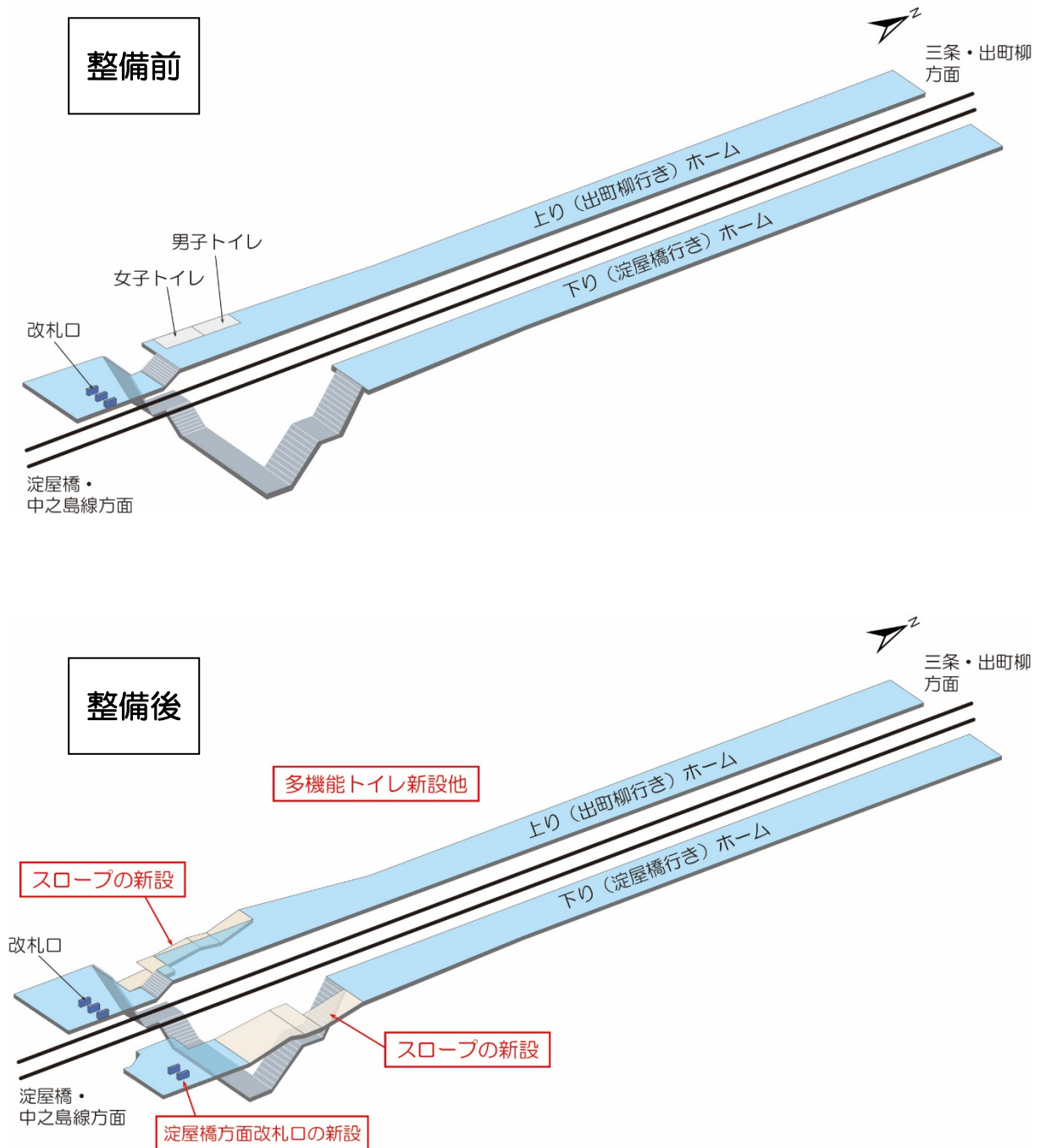
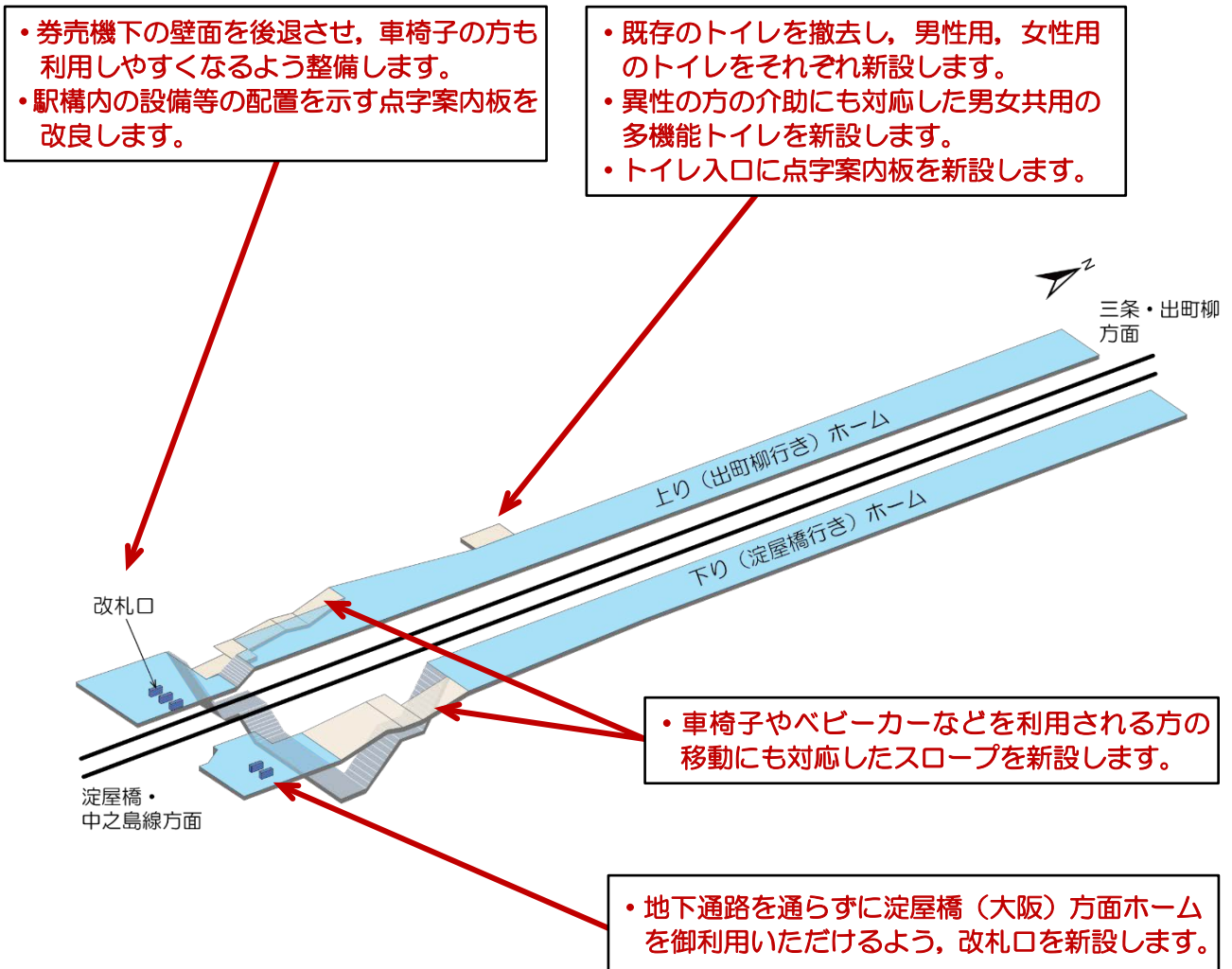


鳥羽街道駅及び周辺道路の
バリアフリー化事業の素案
についての変更内容

第1回連絡会議において御説明した 鳥羽街道駅のバリアフリー化事業の素案



変更した鳥羽街道駅のバリアフリー化事業の素案

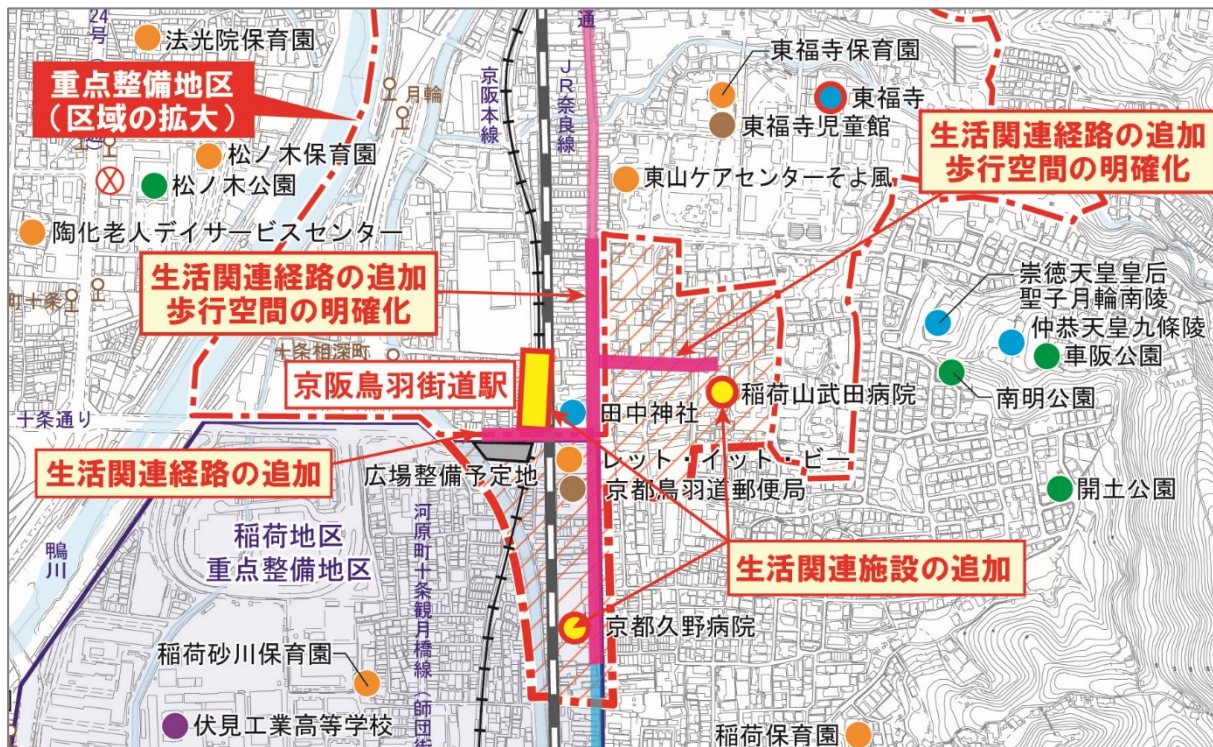


【変更内容】

- 券売機下の壁面を後退させる、蹴込みの整備を追加
- 駅構内の設備等の配置を示す既存の点字案内板の改良を追加
- 多機能トイレ等の位置を図示
- 男性用・女性用の各トイレの整備を追加
- トイレ入口への点字案内板の整備を追加

第1回連絡会議において御説明した 重点整備地区の区域及び生活関連経路の素案

鳥羽街道駅周辺



凡例			
○ (orange)	福祉施設	○ (red)	生活関連施設
○ (yellow)	医療施設	— (pink)	生活関連経路
○ (purple)	教育施設	— (blue)	準特定経路
○ (blue)	文化・観光施設	— (red dashed)	重点整備地区
○ (green)	公園	— (purple)	重点整備地区(他地区)
○ (pink)	商業施設等		
○ (brown)	公共サービス施設		
⊗	交番		
♀	バス停		

今回追加する生活関連施設の素案

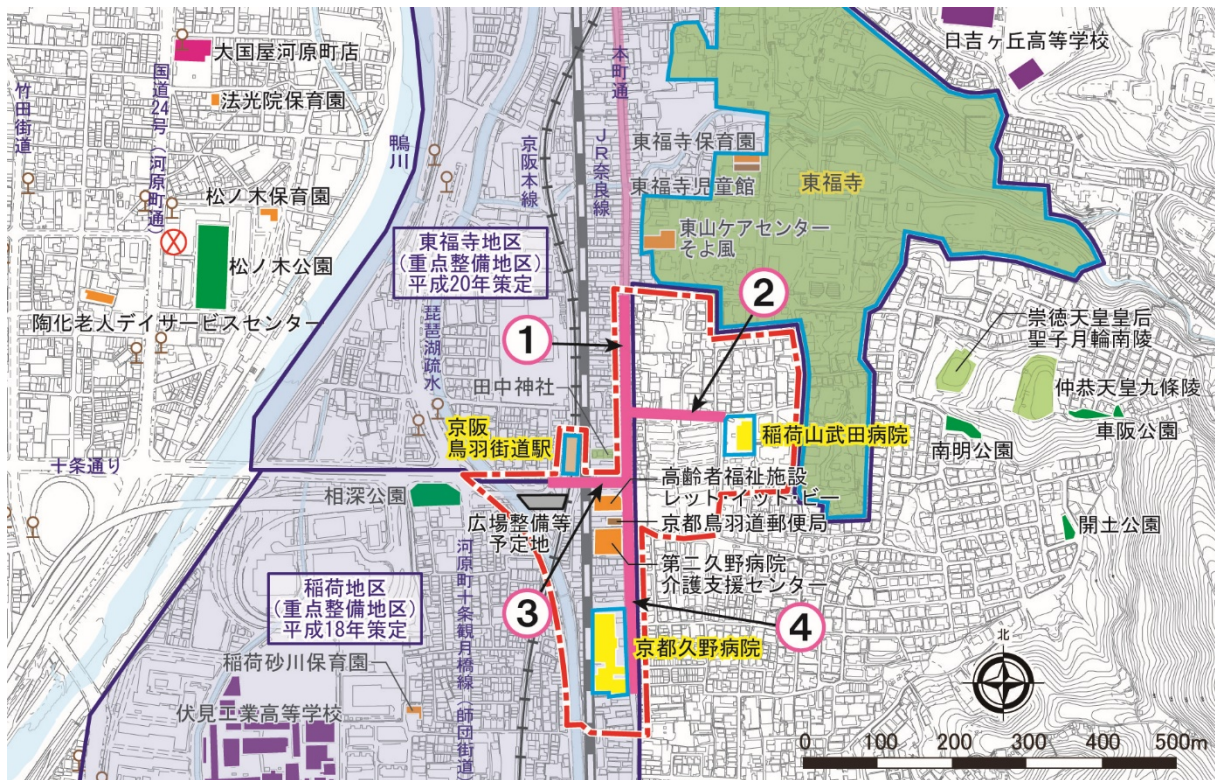
No.	種別	施設名
1	旅客施設	鳥羽街道駅（京阪）
2	医療施設	稲荷山武田病院
3		京都久野病院

生活関連施設・・・駅及びその周辺に立地し、多くの高齢者や障害のある方などが徒歩又は車いすにより利用すると考えられる施設

生活関連経路・・・「生活関連施設」相互を結ぶ道路のうち、重点的にバリアフリー化を図るべき道路

重点整備地区・・・「生活関連施設」や「生活関連経路」を含み、旅客施設及び周辺道路等のバリアフリー化を重点的かつ一体的に推進する地区

変更した重点整備地区の区域及び生活関連経路の素案



凡例			※黄色文字は生活関連施設
旅客施設(鉄道)	文化・観光施設	交番	重点整備地区
福祉施設	都市公園	バス停	生活関連施設
医療施設	商業施設等		①生活関連経路
教育施設	公共サービス施設		重点整備地区(他地区)

【変更内容】

- ・バリアフリー化を重点的に実施する「生活関連経路」の区間と番号を追加