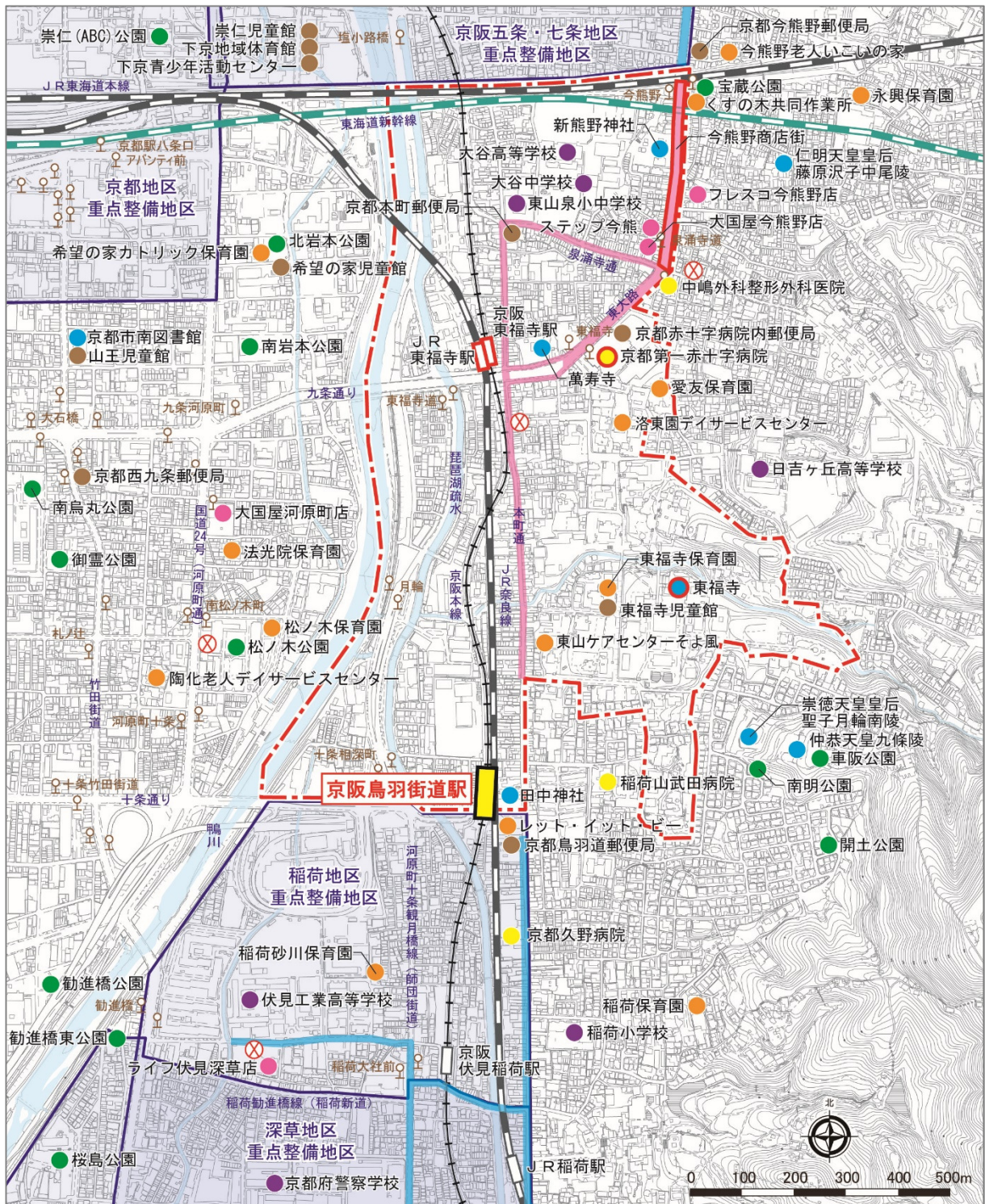


鳥羽街道駅及び周辺の現況

鳥羽街道駅及び周辺の現況について

□主要施設配置状況



| 凡例 | | | |
|----------------|----------|-------------------|-------------|
| ○ (Orange) | 福祉施設 | ○ (Red) | 生活関連施設 |
| ○ (Yellow) | 医療施設 | ○ (Pink) | 生活関連経路 |
| ○ (Purple) | 教育施設 | ○ (Blue) | 準特定経路 |
| ○ (Light Blue) | 文化・観光施設 | □ (Red Dashed) | 重点整備地区 |
| ○ (Green) | 公園 | □ (Purple Dashed) | 重点整備地区(他地区) |
| ○ (Brown) | 公共サービス施設 | ♀ | バス停 |
| ⊗ | 交番 | | |

□鳥羽街道駅のバリアフリー化状況

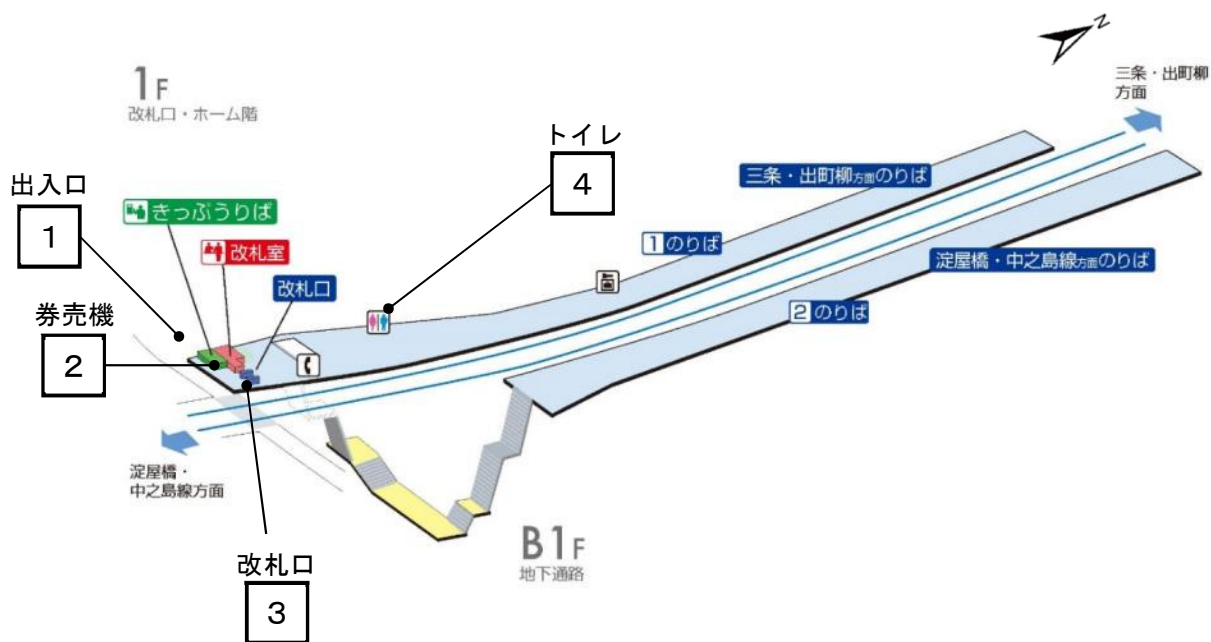
| | | | |
|-----------------|---------------------------|--|--------|
| 1日平均利用者数（H29年度） | | 3,127人 | |
| 段差解消 の状況 | 出入口～改札口（改札外） | | ・ 段差なし |
| | 改札口～ プラットフォーム （改札内） | 三条・出町柳方面 | ・ 段差あり |
| | | 淀屋橋・中之島線 方面 | ・ 段差あり |
| 視覚障害者誘導用ブロック | | ・ 出入口から券売機，改札口，階段への 視覚障害者誘導用ブロックあり | |
| 運行情報 設備 | 音声案内 | | ・ あり |
| | 文字情報 | | ・ あり |
| 点字料金表示 | | ・ 券売機横にあり | |
| トイレ | | ・ 多機能トイレなし | |
| 休憩施設 | | ・ ベンチあり | |
| 転落防止対策 | | ・ ホーム縁端部に警告ブロックあり （内方線あり） ・ ホーム端での転落防止対策あり | |
| 券売機 | | ・ 車いす対応券売機なし | |
| 改札口 | | ・ 3箇所のうち，1箇所が幅広改札口 | |

※内方線ブロック

ホームからの転落防止のために設置する1本の線状突起があるブロックのことで，視覚障害のある方が，どちら側がホームの内側なのか，足で判別できるようにしたものです。



□鳥羽街道駅写真位置図



鳥羽街道駅写真



1 出入口

- ・視覚障害者誘導用ブロックあり



2 券売機

- ・視覚障害者誘導用ブロックあり
- ・車いす対応券売機なし



3 改札口

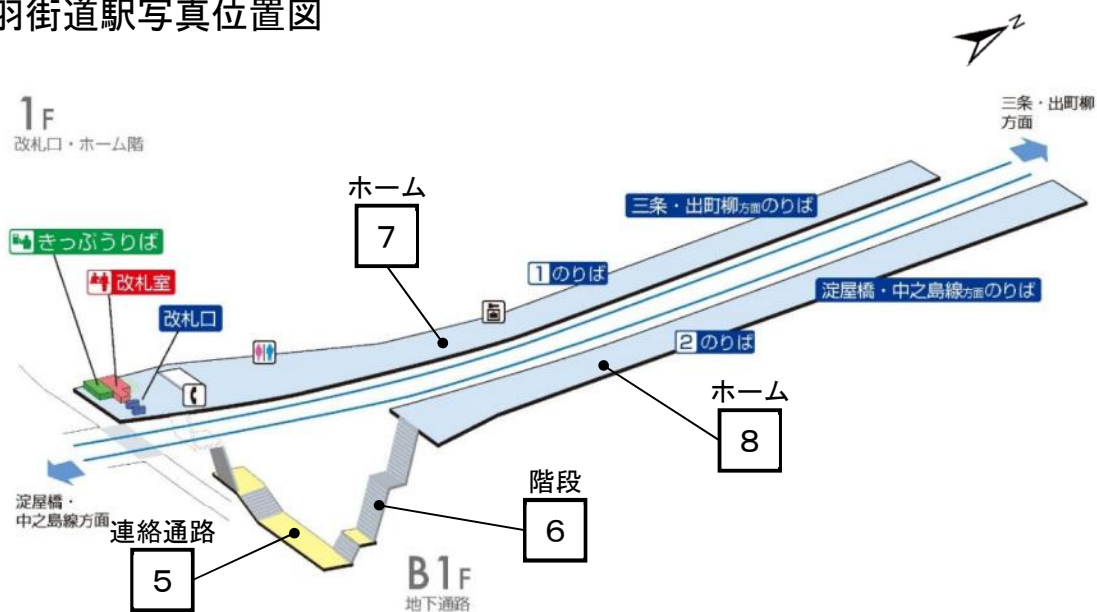
- ・視覚障害者誘導用ブロックあり
- ・車いす対応幅広改札口あり



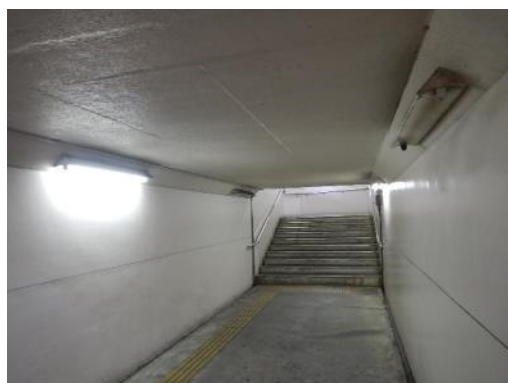
4 トイレ

- ・段差なし
- ・多機能トイレなし

鳥羽街道駅写真位置図

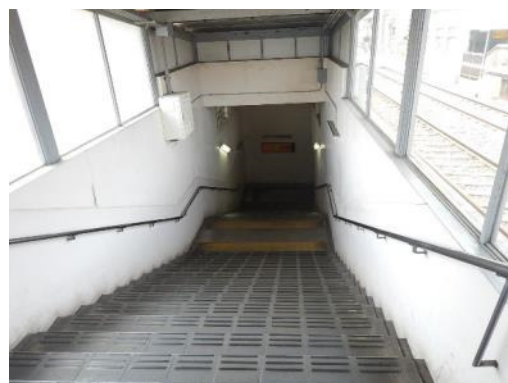


鳥羽街道駅写真



5 連絡通路

- ・視覚障害者誘導用ブロックあり



6 階段

- ・視覚障害者誘導用ブロックあり
- ・手すり（一段タイプ）あり



7 ホーム（三条・出町柳方面）

- ・警告ブロックあり（内方線あり）



8 ホーム（淀屋橋・中之島線方面）

- ・警告ブロックあり（内方線あり）

□鳥羽街道駅周辺道路写真位置図



| 凡例 | | |
|-----------|------------|---------------|
| ● 福祉施設 | ● 商業施設等 | ○ 生活関連施設 |
| ● 医療施設 | ● 公共サービス施設 | — 生活関連経路 |
| ● 教育施設 | ⊗ 交番 | — 準特定経路 |
| ● 文化・観光施設 | ♀ バス停 | — 重点整備地区 |
| ● 公園 | | — 重点整備地区(他地区) |

鳥羽街道駅周辺道路写真



1 十条通
・ 両側セミフラットの歩道



2 十条通
・ 両側セミフラットの歩道



3 本町通
・ 歩行空間の明確化済み



4 本町通
・ 歩行空間の明確化済み

(参考)

| | セミフラット | マウントアップ |
|--------------------|--|---------------------------|
| 歩道構造形式 | 歩道面が車道面より高く、縁石上端の高さが歩道面より高い歩道構造 | 歩道面と縁石上端の高さが同一である歩道構造 |
| グレーチング (金属製の溝蓋) | 以下のものが望ましい <ul style="list-style-type: none"> ・ グレーチングの溝が細かいもの ・ できる限り横断歩道以外の部分に設置 ・ 滑りづらさ等に配慮 | |

□鳥羽街道駅周辺道路写真位置図



| 凡 例 | | |
|-----------|------------|---------------|
| ● 福祉施設 | ● 商業施設等 | ○ 生活関連施設 |
| ● 医療施設 | ● 公共サービス施設 | — 生活関連経路 |
| ● 教育施設 | ⊗ 交番 | — 準特定経路 |
| ● 文化・観光施設 | ♀ バス停 | □ 重点整備地区 |
| ● 公園 | | □ 重点整備地区(他地区) |

鳥羽街道駅周辺道路写真



5 本町通



6 本町通



7 一橋緯19号線, 一橋緯2-1号線



8 一橋緯19号線, 一橋緯2-1号線



9 深草経101号線