

西大路地区の現状

西大路駅周辺の主要施設位置図



西大路駅のバリアフリー化状況

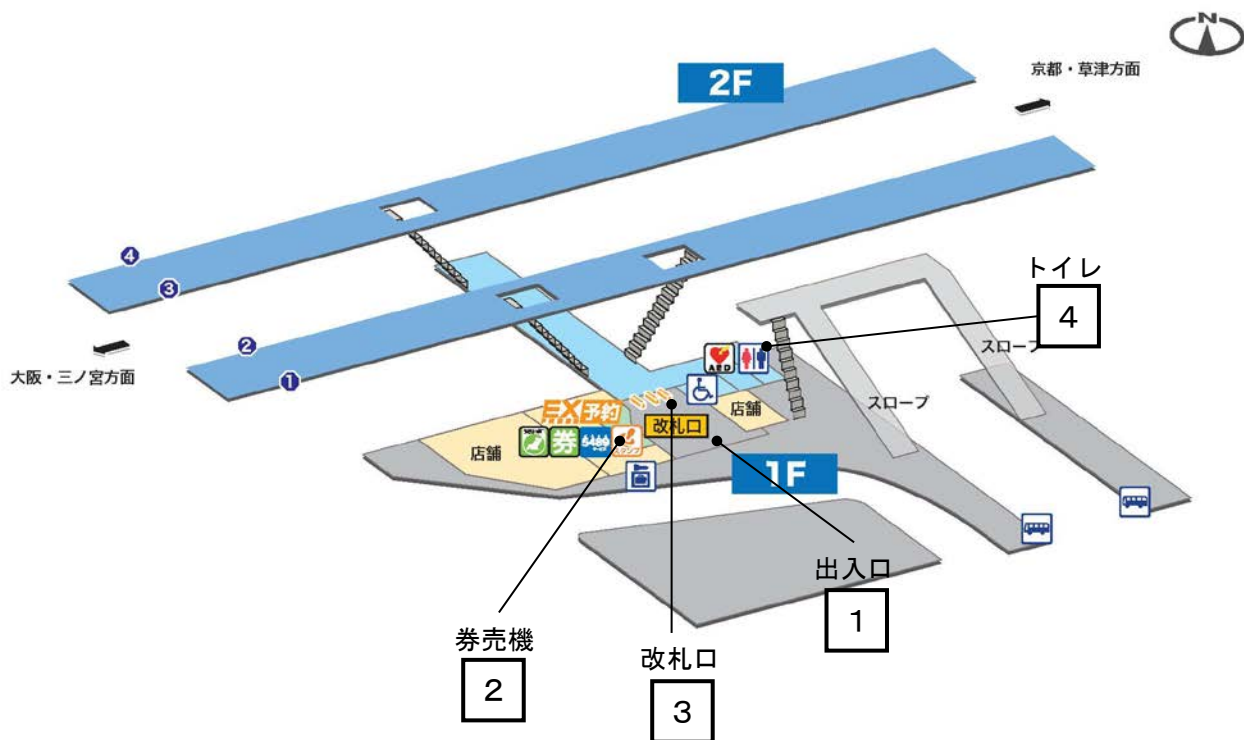
1日平均利用者数（H27年度）		31,900人	
段差解消 の状況	出入口～改札口（改札外）		・段差なし
	改札口～ プラットホーム （改札内）	京都・草津方面	・段差あり
		大阪・三ノ宮方面	・段差あり
視覚障害者誘導用ブロック		・出入口から券売機，改札口，階段への視覚障害者誘導用ブロックあり	
運行情報 設備	音声案内		・あり
	文字情報		・あり
点字料金表示		・券売機横にあり	
トイレ		・多機能トイレあり	
休憩施設		・ベンチあり	
転落防止対策		・ホーム縁端部に警告ブロックあり （内方線なし） ・ホーム端での転落防止対策あり	
券売機		・車いす対応券売機あり	
改札口		・7箇所のうち，1箇所が幅広改札口	

※内方線ブロック

ホームからの転落防止のために設置する1本の線状突起があるブロックのことで，視覚障害のある方が，どちら側がホームの内側なのか，足で判別できるようにしたものです。



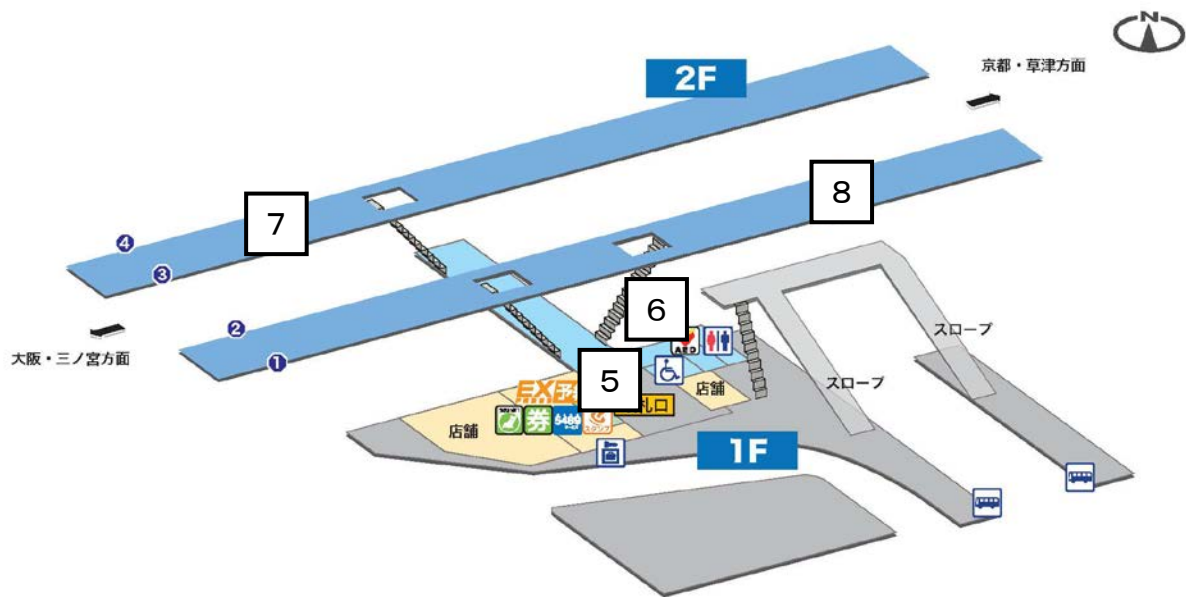
西大路駅写真位置図



西大路駅写真

 <p>1 出入口</p> <ul style="list-style-type: none"> ・視覚障害者誘導用ブロックなし 	 <p>2 券売機</p> <ul style="list-style-type: none"> ・視覚障害者誘導用ブロックあり ・車いす対応券売機あり
 <p>3 改札口</p> <ul style="list-style-type: none"> ・視覚障害者誘導用ブロックあり ・車いす対応幅広改札口あり 	 <p>4 トイレ</p> <ul style="list-style-type: none"> ・段差なし ・多機能トイレあり

西大路駅写真位置図

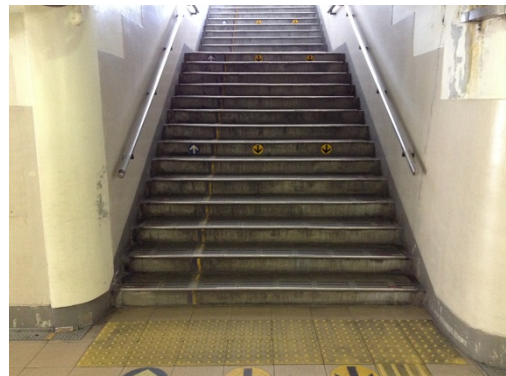


西大路駅写真



5 連絡通路

- ・視覚障害者誘導用ブロックあり



6 階段

- ・視覚障害者誘導用ブロックあり
- ・手すり（一段タイプ）あり



7 ホーム（京都・草津方面）

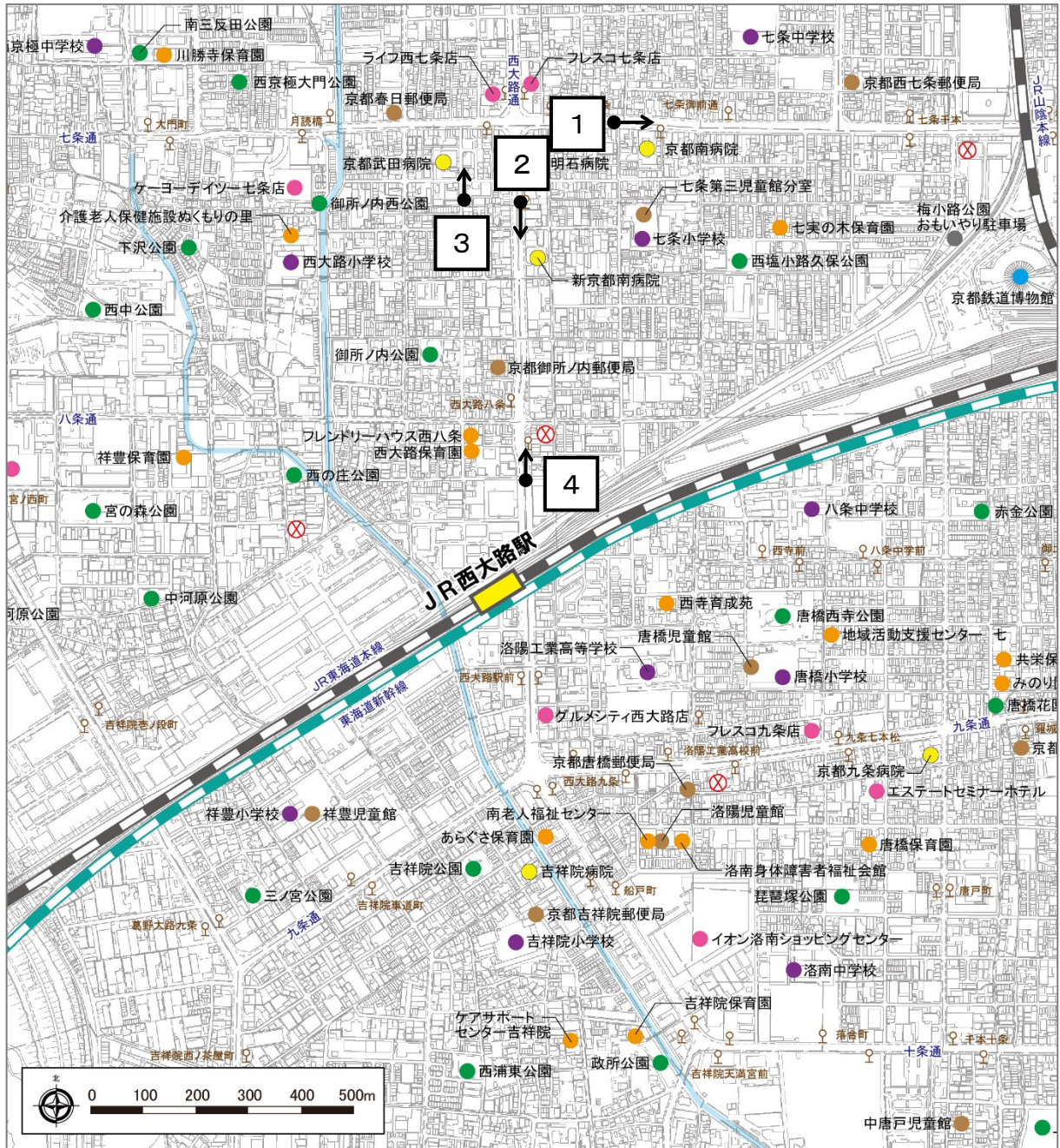
- ・警告ブロックあり（内方線なし）



8 ホーム（大阪・三ノ宮方面）

- ・警告ブロックあり（内方線なし）

西大路駅周辺道路写真位置図

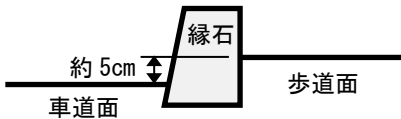
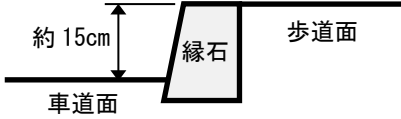



凡 例			
● (Red)	官公庁施設	● (Pink)	商業施設等
● (Orange)	福祉施設	● (Brown)	公共サービス施設
● (Yellow)	医療施設	● (Grey)	路外駐車場
● (Purple)	教育施設	⊗ (Red)	交番
● (Blue)	文化・観光施設	♀ (Black)	バス停
● (Green)	公園		

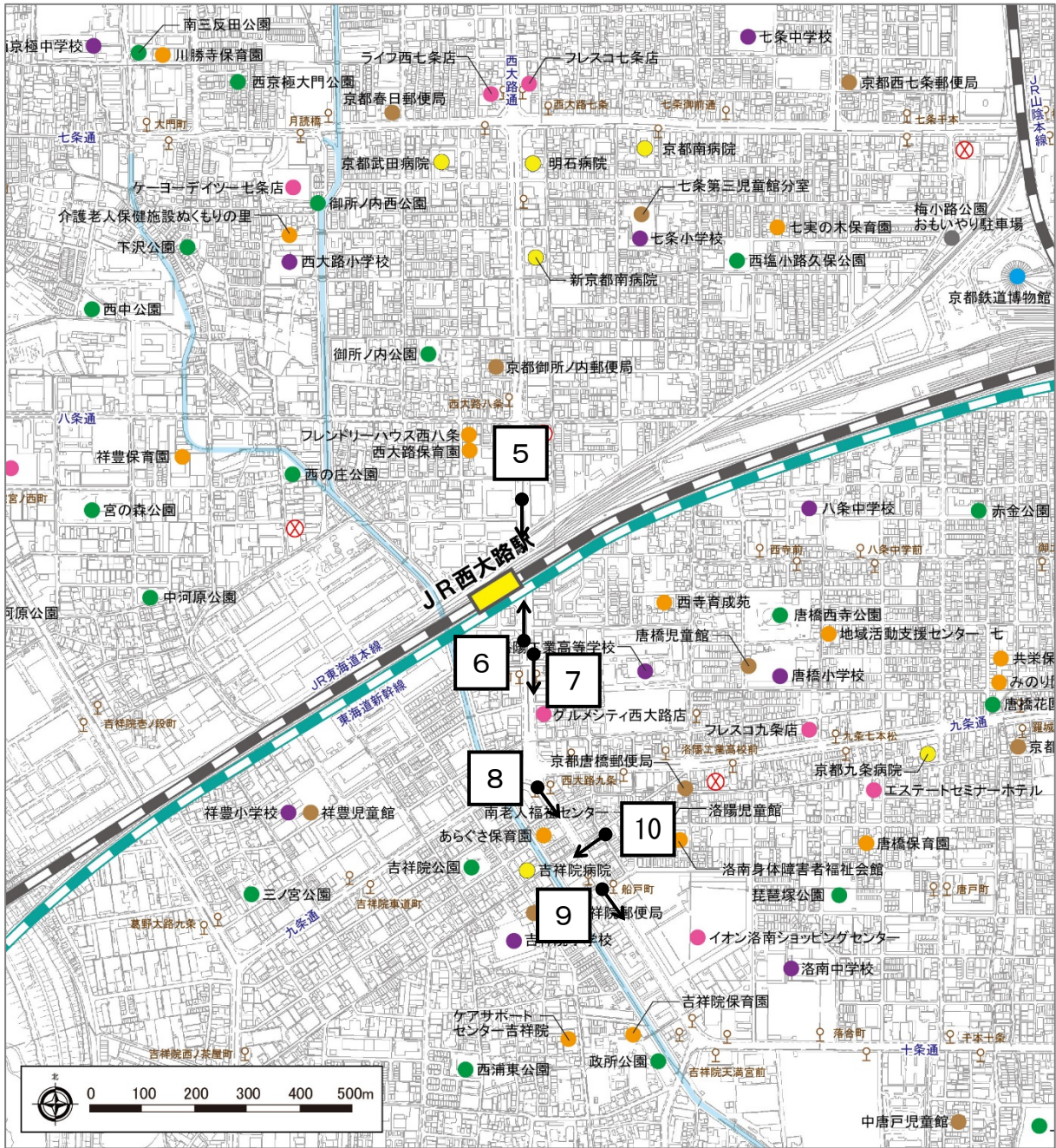
西大路駅周辺道路写真

 <p style="text-align: center;">1 七条通</p> <p>・歩道あり（両側マウントアップ）</p>	 <p style="text-align: center;">2 西大路通</p> <p>・歩道あり（両側マウントアップ）</p>
 <p style="text-align: center;">3 佐井東通</p> <p>・歩道なし</p>	 <p style="text-align: center;">4 西大路通</p> <p>・歩道あり（両側マウントアップ）</p>

（ 参考 ）

	セミフラット	マウントアップ
歩道構造形式	<p>歩道面が車道面より高く、縁石上端の高さが歩道面より高い歩道構造</p> 	<p>歩道面と縁石上端の高さが同一である歩道構造</p> 
グレーチング (金属製の溝蓋)	<p>以下のものが望ましい</p> <ul style="list-style-type: none"> ・グレーチングの溝が細かいもの ・できる限り横断歩道以外の部分に設置 ・滑りづらさ等に配慮 	
		

西大路駅周辺道路写真位置図



凡例			
● (Red)	官公庁施設	● (Pink)	商業施設等
● (Orange)	福祉施設	● (Brown)	公共サービス施設
● (Yellow)	医療施設	● (Grey)	路外駐車場
● (Purple)	教育施設	⊗	交番
● (Blue)	文化・観光施設	♀	バス停
● (Green)	公園		

西大路駅周辺道路写真



5 西大路通

- ・歩車分離



6 西大路通

- ・歩車分離



7 西大路通

- ・歩道あり（両側マウントアップ）



8 西大路通

- ・歩道あり（両側マウントアップ）



9 西大路通

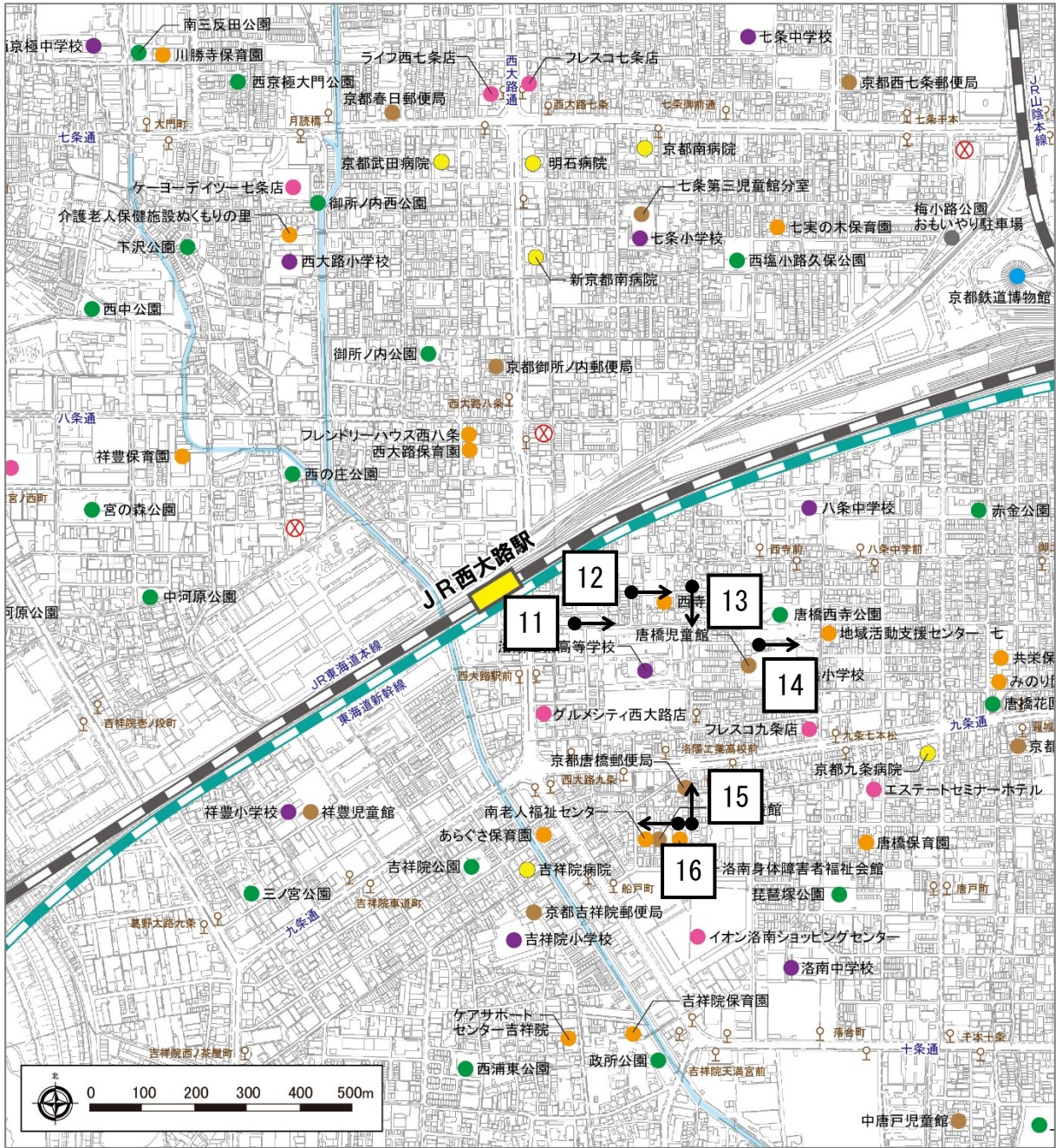
- ・歩道あり（両側マウントアップ）



10 西大路通×西国街道

- ・視覚障害者誘導用ブロックあり
- ・歩行者信号あり
- ・音響装置なし

西大路駅周辺道路写真位置図



凡例			
● (Red)	官公庁施設	● (Pink)	商業施設等
● (Orange)	福祉施設	● (Brown)	公共サービス施設
● (Yellow)	医療施設	● (Grey)	路外駐車場
● (Purple)	教育施設	⊗ (Red)	交番
● (Blue)	文化・観光施設	♀ (Black)	バス停
● (Green)	公園		

西大路駅周辺道路写真



11 西寺緯 9 号線

- ・歩道なし



12 西寺緯 5 号線

- ・歩道なし



13 御前通×西寺緯 9 号線

- ・視覚障害者誘導用ブロックあり
- ・歩行者信号あり（押しボタン式）
- ・音響装置なし



14 西寺緯 10 号線

- ・歩道あり（片側セミフラット）



15 御前通

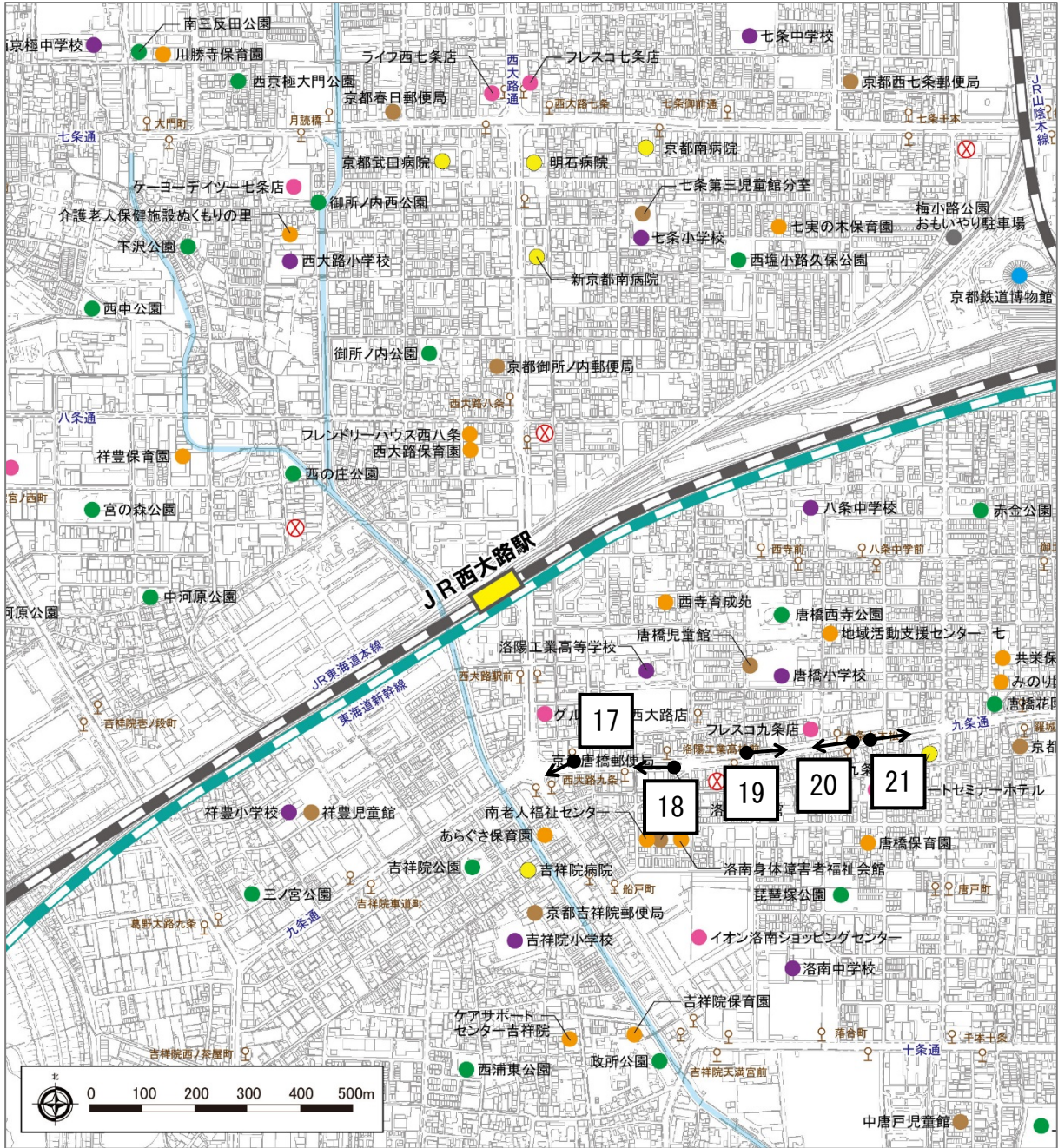
- ・歩道なし



16 西寺緯 19 号線

- ・歩道なし

西大路駅周辺道路写真位置図



凡例			
● (Red)	官公庁施設	● (Pink)	商業施設等
● (Orange)	福祉施設	● (Brown)	公共サービス施設
● (Yellow)	医療施設	● (Grey)	路外駐車場
● (Purple)	教育施設	⊗	交番
● (Blue)	文化・観光施設	♀	バス停
● (Green)	公園		

西大路駅周辺道路写真



17 西大路九条交差点

- ・視覚障害者誘導用ブロックあり
- ・歩行者信号あり（押しボタン式）
- ・音響装置あり



18 九条通

- ・歩道あり（両側セミフラット）



19 九条通

- ・歩道あり（両側セミフラット）



20 九条通

- ・視覚障害者誘導用ブロックあり
- ・歩行者信号あり
- ・音響装置あり



21 九条通

- ・歩道あり（両側セミフラット）