

平成26年度  
歴史的景観の保全に関する検証業務

報告書

平成27年3月

京都市



## <目次>

1 事業の背景と目的	・・・	1
(1) 事業のきっかけ		
(2) これまでの京都市の景観政策		
(3) 京都市の歴史的景観 ～大規模な寺社等とその周辺～		
(4) 事業の目的		
2 歴史的景観の保全に関する調査等		
(1) 京都の景観において重要な要素とその周辺の総点検	・・・	3
(2) 景観重要建造物等への指定候補リストの作成	・・・	7
3 検討会における現状と課題, 対応策の検討		
(1) 「京都市歴史的景観の保全に関する検討会」の開催	・・・	10
(2) 地域類型別の現状と課題	・・・	11
(3) 景観の構成要素別の現状と課題	・・・	15
(4) 検討の際の重要な視点	・・・	19
(5) 対応の方向性	・・・	20
■ 景観重要建造物等の指定候補としての調査対象リスト	・・・	21

## 1 事業の背景と目的

### (1) 事業のきっかけ

近年、京都市内の歴史的景観を構成する重要な寺社やその周辺の一部で、景観に影響を与えかねない事例が発生している。

特に、平成25年10月に市会より「京都御苑周辺の環境保全に関する決議」がなされた「京都御所東側の梨木神社敷地におけるマンション計画」や、世界遺産銀閣寺のバッファゾーン内で計画された「哲学の道・法然院前の保養所跡地における宅地開発計画」、「出世稲荷神社の移転」などが顕著な事例である。

### (2) これまでの京都市の景観政策

京都市では戦前から景観政策に取り組み、戦後の経済復興やこれに続く高度経済成長など、今日に至るまでの都市の拡大や経済活動の活発化に対応するため、常に制度の充実を行ってきた。その歩みは、市民や国民の、京都の景観への高い関心に支えられてきたものといえる。

昭和5年に、自然風致や歴史的風趣を保全するため、鴨川、東山、北山等を中心に広大な範囲を風致地区に指定した。

戦後の高度経済成長期には、双ヶ岡の開発問題を契機に、古都保存法の必要性を各方面に訴え、昭和41年の古都保存法制定後は、市街地周辺の山ろく沿いに残されている社寺などの貴重な建物や史跡、名勝と、その背後の自然環境とを一体的に保存するため、歴史的風土特別保存地区の指定を行っている。

昭和47年には、全国に先駆けて市街地景観条例を制定し、歴史的資源とその周辺市街地の景観の調和を図るため、美観地区等の指定を行っている。

平成3年に設置した「土地利用及び景観対策についてのまちづくり審議会」の答申を受け、①北部・三山周辺を「自然・歴史的景観保全地域」、②都心部を「調和を基調とする都心再生地域」、③南部を「新しい都市機能集積地域」に市域を大別する、「保全・再生・創造」のまちづくりの基本方針を定めた。これを受け、平成8年には風致地区や美観地区を拡大するとともに、「建造物修景地区」制度、歴史的意匠建造物の指定、市街地景観協定やまちづくり活動の支援などの制度を整備した。

平成13年には、都心部の高層マンション建設の増加による都心部の急激な町並みの変容が問題視され「京都市都心部のまちなみ保全・再生に係る審議会」が設置された。その答申を受け、都心部の高度地区の見直し、美観地区の指定等を行った。

そして、平成19年からは、50年後、100年後も京都が京都であり続けるため、建築物の高さや屋外広告物規制の見直しなどを柱とする、景観に関する総合的な政策として「新景観政策」を進めている。

### (3) 京都市の歴史的景観 ～大規模な寺社等とその周辺～

歴史都市である京都市の市街地には、世界遺産をはじめとした寺院や神社、京都御所や離宮、歴史的な町並みや明治以降の近代化の歴史を伝える近代建築等、数多くの歴史的資産がある。

こうした歴史的資産は、それぞれの地域の歴史や文化を伝え、周囲の市街地と一体となり、各地域において優れた歴史的景観を形成している。

特に、大規模な境内地を構える寺院や神社は、地域の歴史的景観の核であるとともに、境内地の緑地や空地は、都市緑化に貢献し、災害時の避難経路や避難場所になるなど、周辺の市街地の環境や防災性の向上にも大きく寄与しており、地域の人々の活動の場となるなど、地域コ

コミュニティの活性化の場としても期待される。

#### (4) 事業の目的

京都の景観上重要な要素となる寺社及び近代建築物等とその周辺の景観に関する総点検を行い、景観重要建造物等への指定候補リストを作成するとともに、それらの結果を活用し、有識者による検討会において、良好な景観を保全するために必要な措置を検討することにより、世界のひとびとを魅了し続ける京都の景観づくりにつなげていく。

## 2 歴史的景観の保全に関する調査等

### (1) 京都の景観において重要な要素の周辺等における総点検

世界遺産をはじめとする大規模寺社とその周辺、歴史的な建築物がまとまって集積している地域等において、景観に関する詳細調査を実施した。

#### ① 調査対象

以下のア～エに該当する61エリアにおいて調査を実施

##### ア 世界遺産とその周辺

市内14箇所の世界遺産とその周辺

##### イ 眺望景観創生条例に基づく眺望景観の視点場（境内からの眺め、庭園からの眺め）

眺望景観創生条例に基づき指定されている38箇所の視点場のうち、「境内からの眺め（17箇所）」と「庭園からの眺め（2箇所）」の視点場となっている19箇所（うち、14箇所はアの世界遺産と重複）の寺社等とその周辺

世界遺産と重複しない5箇所は、京都御苑、修学院離宮、桂離宮、円通寺、渉成園

##### ウ 大規模寺社とその周辺

敷地面積が5,000㎡を超える119箇所の寺社とその周辺。なお、近接する寺社は一つのエリアにまとめた。（「No. 4 今宮神社、大徳寺エリア」等）

※ 街区（街路に囲まれた一区画）の大半を占める規模の寺社等を抽出するため、敷地面積が5,000㎡以上の寺社を「大規模寺社」とした。

（京都市中心部の標準的な街区は東西約60m、南北約120mで街区面積約7,200㎡）

※ 大規模寺社の抽出にあたっては、京都市緑被分布調査（平成17年3月）で作成されたリストを活用した。このリストは、住宅地図データと国土地理院の数値地図2,500（GISデータ）等に基づき作成されたものである。

##### エ その他

周辺に大規模寺社等はないが、歴史的な建築物がまとまって集積している地域として、「No. 52 西京極原界わい景観整備地区」と「No. 61 伏見南浜界わい景観整備地区」。

都市化の進展による景観の変化を調査するため、風致地区であり、区画整理事業等が行われた「No. 16 岩倉エリア」、三条通（蹴上～日ノ岡）の道路拡幅工事が行われた「No. 33 日ノ岡、北花山エリア」。

■ 調査対象リスト

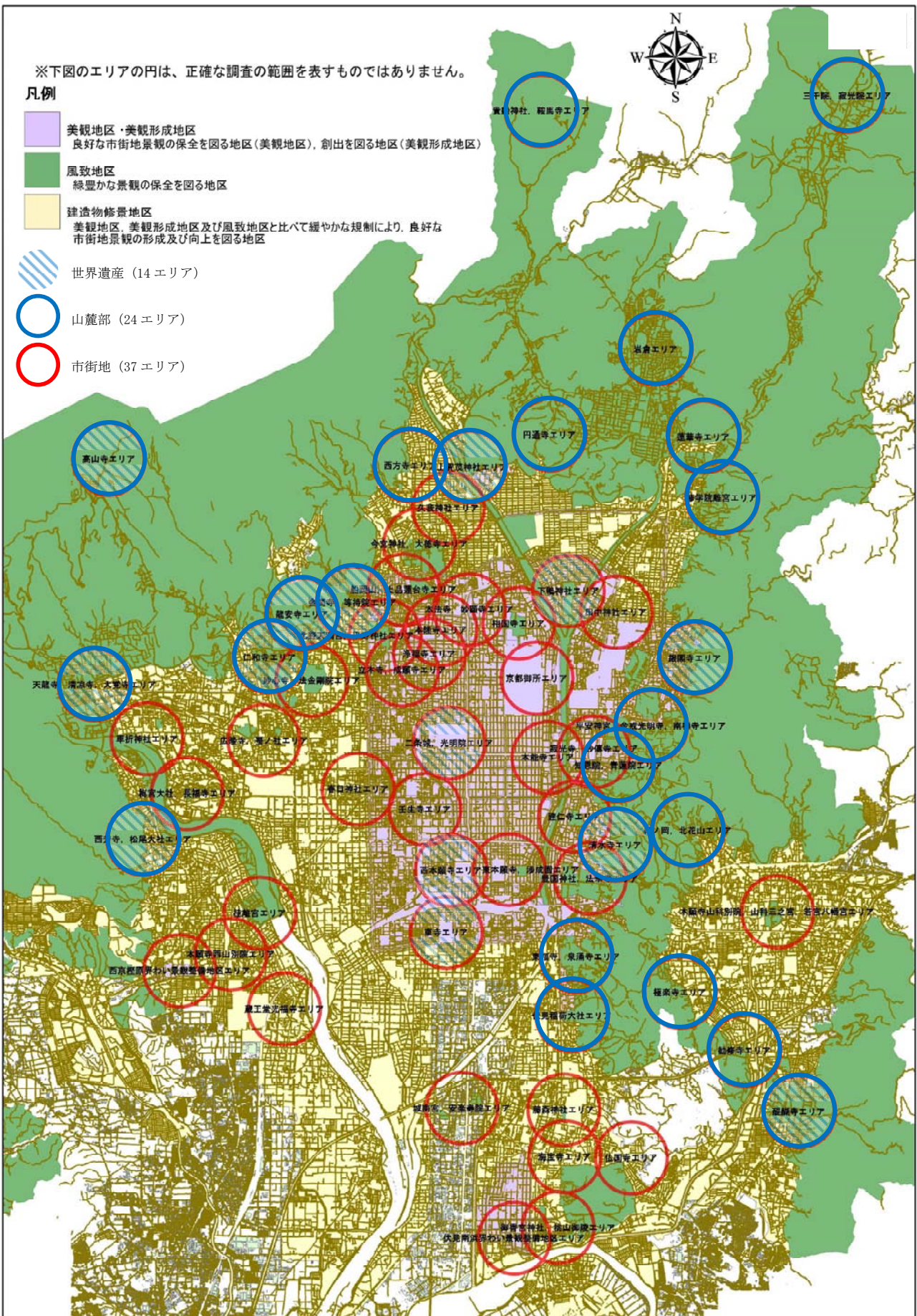
	エリア名称	主な行政区	ア 世界遺産	イ 眺望景観 創生条例	ウ 大規模な 寺社	エ その他
1	上賀茂神社エリア	北区	○	○		
2	西方寺エリア	北区			○	
3	久我神社エリア	北区			○	
4	今宮神社, 大徳寺エリア	北区			○	
5	船岡山, 上品蓮台寺エリア	北区			○	
6	金閣寺, 等持院エリア	北区	○	○		
7	相国寺エリア	上京区			○	
8	京都御所エリア	上京区		○		
9	本法寺, 妙顕寺エリア	上京区			○	
10	本隆寺エリア	上京区			○	
11	浄福寺エリア	上京区			○	
12	北野天満宮, 平野神社エリア	上京区			○	
13	立本寺, 成願寺エリア	上京区			○	
14	貴船神社, 鞍馬寺エリア	左京区			○	
15	三千院, 寂光院エリア	左京区			○	
16	岩倉エリア	左京区				○
17	蓮華寺エリア	左京区			○	
18	修学院離宮エリア	左京区		○		
19	円通寺エリア	左京区		○		
20	下鴨神社エリア	左京区	○	○		
21	田中神社エリア	左京区			○	
22	銀閣寺エリア	左京区	○	○		
23	平安神宮, 金戒光明寺, 南禅寺エリア	左京区			○	
24	寂光寺, 妙傳寺エリア	左京区			○	
25	本能寺エリア	中京区			○	
26	二条城, 光明院エリア	中京区	○	○	○	
27	壬生寺エリア	中京区			○	
28	知恩院, 青蓮院エリア	東山区			○	
29	建仁寺エリア	東山区			○	
30	豊国神社, 法華寺エリア	東山区			○	
31	東福寺, 泉涌寺エリア	東山区			○	
32	清水寺エリア	東山区	○	○		
33	日ノ岡, 北花山エリア	山科区				○
34	本願寺山科別院, 山科三之宮, 若宮八幡宮エリア	山科区			○	
35	極楽寺エリア	山科区			○	
36	勧修寺エリア	山科区			○	
37	西本願寺エリア	下京区	○	○		
38	東本願寺, 涉成園エリア	下京区		○		
39	東寺エリア	南区	○	○		
40	蔵王堂光福寺エリア	南区			○	
41	高山寺エリア	右京区	○	○		
42	龍安寺エリア	右京区	○	○		
43	仁和寺エリア	右京区	○	○		
44	妙心寺, 法金剛院エリア	右京区			○	
45	広隆寺, 蚕ノ社エリア	右京区			○	
46	梅宮大社, 長福寺エリア	右京区			○	
47	車折神社エリア	右京区			○	
48	天龍寺, 清涼寺, 大覚寺エリア	右京区	○	○		
49	春日神社エリア	右京区			○	
50	西芳寺, 松尾大社エリア	西京区	○	○		
51	桂離宮エリア	西京区		○		
52	本願寺西山別院エリア	西京区			○	
53	西京桧原界わい景観整備地区エリア	西京区				○
54	伏見稲荷大社エリア	伏見区			○	
55	藤森神社エリア	伏見区			○	
56	海宝寺エリア	伏見区			○	
57	仏国寺エリア	伏見区			○	
58	御香宮神社, 桃山御陵エリア	伏見区			○	
59	城南宮, 安楽寿院エリア	伏見区			○	
60	醍醐寺エリア	伏見区	○	○		
61	伏見南浜界わい景観整備地区エリア	伏見区				○

# 調査エリア位置図

※下図のエリアの円は、正確な調査の範囲を表すものではありません。

## 凡例

- 美観地区・美観形成地区  
良好な市街地景観の保全を図る地区(美観地区)、創出を図る地区(美観形成地区)
- 風致地区  
緑豊かな景観の保全を図る地区
- 建築物修景地区  
美観地区、美観形成地区及び風致地区と比べて緩やかな規制により、良好な市街地景観の形成及び向上を図る地区
- 世界遺産 (14 エリア)
- 山麓部 (24 エリア)
- 市街地 (37 エリア)





② 調査方法

ア 事前準備

- ・ 歴史的資産とその周辺エリアについて、各種の資料調査による現状把握

項目	準備資料
●当該エリアの概況 (道路や河川, 緑地, 空地, 建築物の密集度合等)	航空写真
●当該エリアの景観規制等の状況 ・ 風致地区, 美観地区, 用途地域, 高度地区の指定状況 ・ 景観重要建造物等の分布状況 (景観重要建造物, 歴史的風致形成建造物, 歴史的意匠建造物, 指定文化財, 京町家の位置・分布) ・ 新景観政策 (H19年) 以降の許認可物件の位置・分布 ・ 概ね 500 m <sup>2</sup> 以上の大規模敷地の位置・分布 ・ 中高層 (4階以上) 建築物	左欄の内容をプロットした景観規制図
●当該エリアにおける景観形成に関する方針	景観に関する方針一覧 (京都市景観計画等から抜粋)
●市街地形成の経緯 ●景観規制の変遷	地形図, 航空写真, 景観規制図の変遷

イ 現地調査のポイントを確認

- ・ 事前準備として整理した資料を基に受託業者 (サンワコン) と都市景観部担当部署による各エリアの現地調査のポイントの整理

【主な調査ポイント】

- ⇒ 歴史資産からの眺望, 歴史資産の出入り口からの眺望
- ⇒ 駅等からの主要な散策ルート
- ⇒ 歴史資産とその周辺の町並み, 最近の許認可物件等
- ⇒ 近年整備された道路や旧街道沿いの町並み

ウ 現地調査

- ・ イの現地調査のポイントに着眼した調査, 写真撮影
- ・ 現地で発見した課題等の調査, 写真撮影

エ 取りまとめ

- ・ 現地調査の結果の取りまとめ。

③ 調査結果

6-1 エリアについて、調査結果を取りまとめた「カルテ」を作成した。(別冊)

(2) 景観重要建造物等への指定候補リストの作成

景観法に基づく景観重要建造物及び歴史まちづくり法に基づく歴史的風致形成建造物の指定対象拡大のため、寺社及び近代建築物958件について現地調査を行い、指定候補リストを作成した。

① 調査対象

以下のア、イに該当する958件を調査した。

ア 寺社（637件）

京都市緑被分布調査（平成16年度）で作成されたリストにある637の寺社。

このリストは、住宅地図データと国土地理院の数値地図2,500（GISデータ）等に基づき作成されたものである。

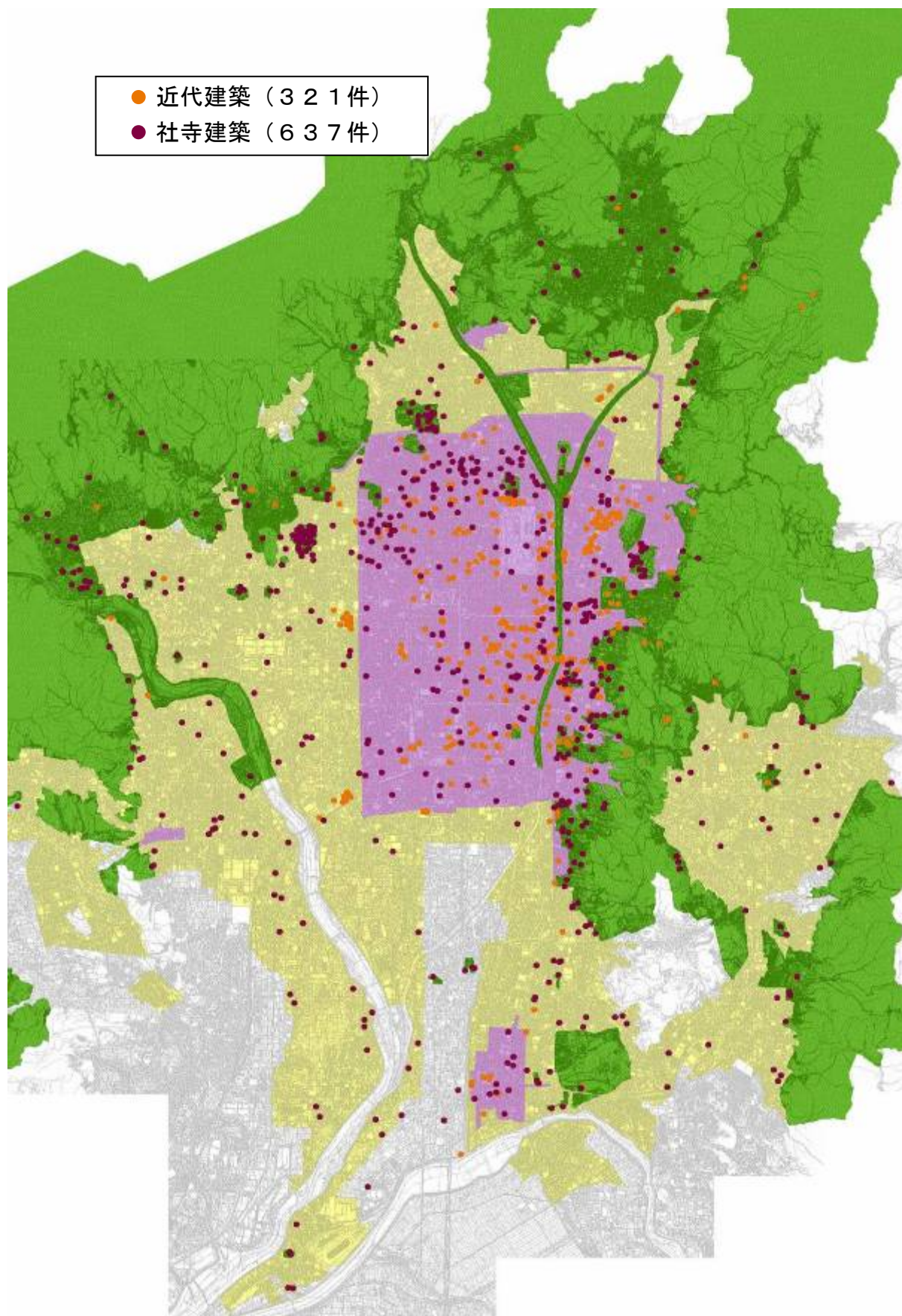
イ 近代建築（321件）

「京都市近代化遺産（建造物等）調査報告書〈産業遺産編〉」（平成17年）及び「京都市近代化遺産（建造物等）調査報告書〈近代建築編〉」（平成18年）に掲載された近代化遺産調査一覧から、木造以外の建築物を抽出。

■ 調査対象の概要（調査対象リストは21ページ以降に掲載）

行政区	寺社(件)	近代建築(件)	代表事例(詳細調査を実施する61エリアを除く)
北区	51	11	・敷地神社 わら天神宮 ・紫明会館
上京区	96	53	・護王神社 ・上七軒歌舞練場
左京区	100	68	・聖護院 ・叡山ケーブル比叡駅
中京区	24	54	・頂法寺六角堂 ・京都中央信用金庫丸太町支店
東山区	72	42	・新熊野神社 ・南座
山科区	31	6	・隨心院 ・蹴上浄水場第一高区水池
下京区	39	51	・佛光寺 ・東華菜館
南区	18	15	・宇賀神社 ・日本電池株式会社工場棟
右京区	99	6	・福王子神社 ・陽明文庫第一文庫
西京区	27	2	・月読神社 ・阪急電鉄株式会社 嵐山線嵐山駅
伏見区	80	13	・最勝金剛院 ・松本酒造株式会社 レンガ蔵
小計	637	321	合計 958件

■ 景観重要建造物候補の分布状況



② 調査方法

ア 事前準備

- ・958件（近代建築＋社寺建築）の現地調査に先立ち、地域地区の指定状況、系譜・歴史性、所在地、建造物の配置状況を調査票に整理。

イ 現地調査

- ・現地調査を実施。
  - ⇒主要な建造物の状態
  - ⇒敷地内の土地利用状況
  - ⇒敷地内の緑の状態（区民誇りの木等の指定物件、保存に値する樹木の有無、管理状況）
  - ⇒周辺公共空間からの見え方（門、塀、緑等を含む）

ウ 取りまとめ

- ・現地調査の結果を取りまとめ。

③ 調査結果

958件について調査結果を取りまとめた「候補リスト」を作成した。（別冊）

なお、寺社7件、近代建築10件が調査の結果、現存しないことが確認された。

### 3 検討会における現状と課題、対応策の検討

#### (1) 「京都市歴史的景観の保全に関する検討会」の開催

調査の実施方法や景観上の課題抽出等に必要な意見収集及び検討を行うため、有識者が参加する検討会を開催した。

##### ① 検討会委員

氏名	現役職名	備考
いたや なおこ 板谷 直子	立命館大学准教授	
おおば てつはる 大庭 哲治	京都大学大学院助教	
こうら ひさこ 小浦 久子	大阪大学大学院准教授	
しみず しげあつ 清水 重敦	京都工芸繊維大学准教授	
ふかまち かつえ 深町 加津枝	京都大学大学院准教授	
まつやま だいこう 松山 大耕	妙心寺塔頭退蔵院副住職	
むねた よしふみ 宗田 好史	京都府立大学教授	副座長
もんない てるゆき 門内 輝行	京都大学大学院教授	座長

##### ② 開催結果

	概要
第1回 H26.8.22	・調査対象や調査方法について
第2回 H26.10.2	・「世界遺産とその周辺」での課題や対応策 (現地視察：二条城とその周辺)
第3回 H26.10.28	・「山麓部にある歴史的資産とその周辺」での課題や対応策等 ・景観重要建造物等への指定に関する課題や対応策について (現地視察：南禅寺周辺)
第4回 H26.12.2	・「市街地に囲まれた歴史的資産とその周辺」での課題や対応策等 ・景観重要建造物等への指定に関する課題や対応策について (現地視察：西本願寺門前とその周辺)
第5回 H27.1.28	・「歴史的資産とその周辺」での課題や対応策，検討の際の視点等 ・景観重要建造物等への指定対象の景観的評価方法等について
第6回 H27.3.4	・歴史的景観の保全に関する課題と各課題への対応策等 ・継続的な景観の点検手法について

## (2) 地域類型別の課題

### ① 世界遺産のバッファゾーン（緩衝地帯）

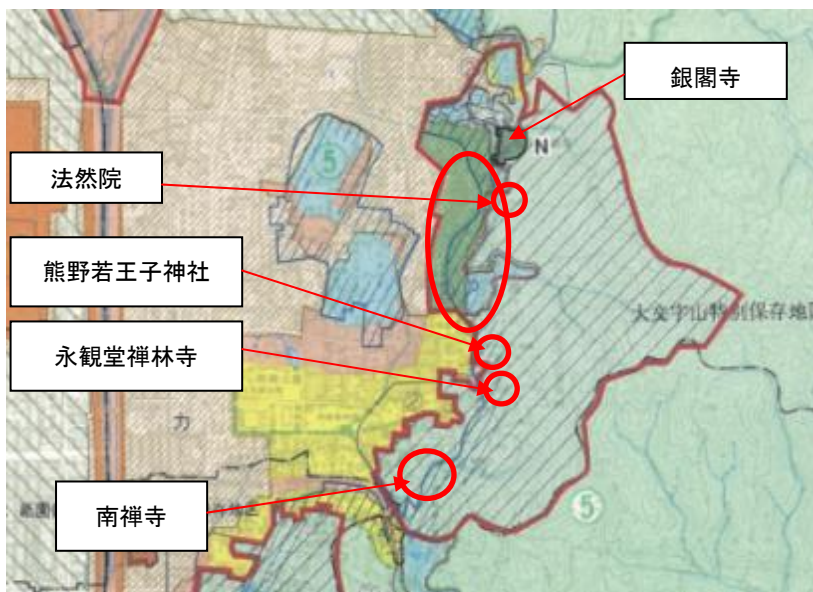
<現状>

- ・ 市内14カ所の寺社等が平成6年に世界文化遺産に登録され、その際に市街地を含めた広いエリアが緩衝地帯（いわゆるバッファゾーン、以下「バッファゾーン」という。）に設定される。
- ・ バッファゾーンにおいては、都市計画法に基づく高度地区や風致地区、景観法に基づく景観地区の他、古都保存法や眺望景観創生条例等を活用し、建築等の行為に対する景観規制を実施。

<課題>

- ・ 現在、国においては、バッファゾーンに対応する特別の法律や財政的な支援策がない。
- ・ 財政的な支援を伴わずに土地・建物の所有者に景観規制の制限のみを課すため、きめ細やかな対応には限界がある。
- ・ 世界遺産のバッファゾーンであることを知らない住民や事業者も多い。

#### ■ 銀閣寺のバッファゾーン周辺の現在の景観規制



(凡例)

	歴史的風土特別保存地区	
	風致地区	第1種
		第2種
		第3種
		第4種
		第5種
	美観地区	山ろく型
		山並み背景型
		岸边型
		旧市街地型
		歴史遺産型
		沿道型
	美観形成地区	市街地型
		沿道型
	建造物修景地区	山ろく型
		山並み背景型
		岸边型
		町並み型
	伝統的建造物群保存地区	

緩衝地帯  
 登録資産

※「哲学の道」周辺の市街地を  
 広範囲にバッファゾーンとして設定



哲学の道と疏水

② 山麓部にある歴史的資産とその周辺

<現状>

- ・ 山麓部の斜面地等では、風致地区等により、建築物の建築、宅地の造成、木竹の伐採等を制限している。
- ・ 山間部は、市街化を抑制すべき区域として市街化調整区域に指定している。

<課題>

- ・ 山麓部の斜面地の造成等は、現行の景観規制の範囲内であっても、景観へ与える影響が大きい。
- ・ 市街化調整区域では、市街化を抑制することにより自然と共生する景観が維持されている一方で、地域の人口減少が進むと、現状の景観が維持できなくなる可能性がある。

■ 銀閣寺周辺 傾斜地での宅地開発地



敷地規模が大きく、  
植栽を多く設けた  
邸宅が建ち並ぶ

銀閣寺と法然院の間にある住宅地



保養所跡地

(凡例)

	風致地区	第1種
		第2種
		第3種
	美観地区	山ろく型
		岸辺型

### ③ 市街地に囲まれた歴史的資産とその周辺

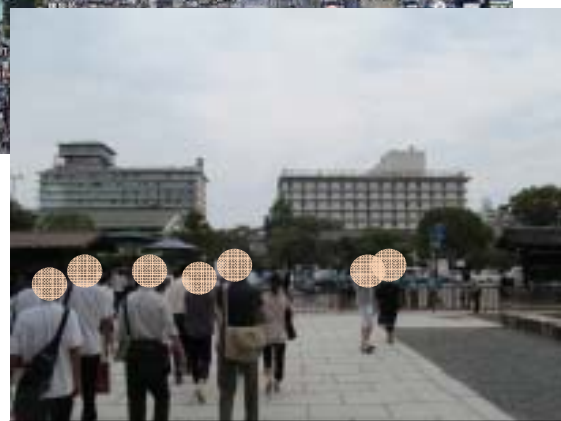
#### <現状>

- ・ 高度地区、美観地区等を指定し、建築物の高さや形態意匠に関する景観規制を実施している。
- ・ 寺社等の境内地を中心にスポット的に風致地区を指定している地域（島状の風致地区）もある。
- ・ 緩やかな景観規制の地域に立地する寺社等や町並みもある。

#### <課題>

- ・ 寺社等に近接して中高層の建物が建つと、現行の景観規制の範囲内であっても、景観に与える影響が大きい。
- ・ 島状の風致地区では、風致地区内外で景観規制の差が大きく、歴史的資産の周辺で景観の不一致が見られる。
- ・ 緩やかな景観規制の地域では、現行規制のままでは、寺社等に隣接して、景観になじまない建築物が建築される可能性がある。

#### ■ 二条城周辺



二条城周辺 ホテル



■ 梅宮大社（島状風致地区）の隣接地で建設されたマンション



■ 市街地型美観形成地区（20m高度地区）にある壬生寺とその周辺



### (3) 景観の構成要素別の課題

#### ① 歴史的景観を構成する樹木・緑地

<現状>

- ・ 風致地区では緑地率等を規定しているが、美観地区等では緑化に関する規定を設けていない地域もある。

<課題>

- ・ 市街地の歴史的資産周辺で適切な緑化を誘導できていない地域もある。
- ・ 適切な維持管理がなされていない緑も多い。



上賀茂神社周辺 クスノキ（保存樹）



青蓮院 クスノキ（天然記念物）



桂離宮 桂垣



京都御苑 東山と一体感のある緑



疏水沿いの緑（平安神宮周辺）



岩倉の宅地 山と一体感のある緑

② 寺社の持続可能性

<現状>

- ・ 文化財に指定・登録されていない寺社等も多く、境内地を駐車場や福祉施設等に活用されている事例も多い。

<課題>

- ・ 寺社等がその境内地を活用，売却することも想定される。
- ・ 経営状況によっては，建物や樹木を適切に維持管理することが困難に。

■ 出世稲荷神社 移転



移転工事中



跡地の利用

③ 景観上重要な要素の滅失

<現状>

- ・ 文化財等の指定を受けていない寺社や近代建築，大規模町家等は所有者の意向により除却が可能

<課題>

- ・ 行政が除却等に関する情報を早期に入手できない。



伏見区の酒蔵の滅失  
京都新聞（平成26年8月8日朝刊）

④ 戸建住宅等の更新（小さな変化の積み重ね）

<現状>

- ・ 風致地区等の狭小な敷地では、建替え時に建ぺい率の最高限度等一部の規定を緩和。

<課題>

- ・ 戸建住宅等の更新が積み重なれば景観に大きく影響するため、工夫が必要。



東本願寺周辺



金閣寺周辺



久我神社周辺

⑤ 空き地、空き家

<現状>

- ・ 建築物の建築等を行う際に、建物高さやデザイン等を規制しているが、空き地や空き家とすることについては手続が不要。

<課題>

- ・ 景観規制の手続を経ない空き地や空き家が、今後景観に影響を与える恐れ。



空き地



コインパーキング



空き家と思われる建物

⑥ 観光地の駐車場，交通計画

<現状>

- ・ 観光地である寺社等の周辺には大規模駐車場等が立地。

<課題>

- ・ 観光地周辺の大規模駐車場が景観へ影響している。



寺社の大規模駐車場



銀閣寺周辺 市営の大規模駐車場



清水寺周辺 民営の駐車場

⑦ 公共施設

<現状>

- ・ 道路や河川等の公共施設の整備により，景観が変化する。

<課題>

- ・ 高速道路や河川等のインフラ整備の際も，景観への配慮が必要。



勸修寺  
境内から見える名神高速道路



上京北野界わい景観整備地区  
無電柱化

#### (4) 検討の際の重要な視点

対応策への検討に際しては、地域類型別や景観の構成要素別の課題への対応だけでなく、以下の視点から対応策の有効性等を検討する。

- ・ 寺社等の重要な歴史的資産とその周辺をまとまりとして把握するとともに、近接する各エリア（歴史的資産とその周辺）相互の繋がりにも配慮する。
- ・ 都市形成の歴史や地域性、地形、風土、環境などを手掛かりにその土地で大切に残すものを読み解き、都市として今後も変化する中で、各地域で何を保全していくのかを事業者、住民等にわかりやすく伝え、共有する。
- ・ その地域全体でそれぞれの特色ある良い環境を醸成していければなお良い。
- ・ 建物、樹木、工作物等の単位ではなく、また制度的枠組みではなく、様々な要素が関連して形成される景観を地域ごとに評価する。
- ・ 地域コミュニティや地域と寺社との関わりも考慮し、公共、地域、民間等の各セクターの関係性をうまくコントロールする。

## (5) 対応の方向性

### ① 早期に対応する課題

既存制度の活用で対応できる景観重要建造物等への指定や改修支援，国への要望については，早期に実施する。

#### ア 寺社等の積極的な景観重要建造物等への指定と改修等の支援

市内に数多く存在する寺院や神社等の建造物とその境内地は，京都のそれぞれの地域の歴史，文化を伝える歴史的景観の核であり，市街地においては貴重なまとまりのある緑地として，京都の景観形成において重要な要素となっている。

そうした寺社等を景観重要建造物に指定するための方針を「京都市景観計画」に規定し，指定候補リストを策定し，建造物の所有者に景観重要建造物への指定を呼びかける。

#### イ 世界遺産のバッファゾーンを保全する制度の創設等を要望

世界遺産のバッファゾーン内においては，市の景観規制以上の景観への配慮が求められる傾向がある。そのため，世界遺産のバッファゾーンを保全し，適正な活用を支援するための特別法の制定を国へ要望する。

### ② 平成27年度に制度の具体化を検討する対応策

新たな制度の創設や規制改正を伴う可能性がある対応策について，平成27年度により詳細な検討を行い，制度の具体化に向けた検討を行う。

#### ア 景観上の影響が大きい開発事業等に対する景観規制の充実

景観上の影響が大きい山麓部の斜面地造成や宅地開発，歴史的資産に隣接して建築される中高層建築物に対し，景観規制の充実策等を検討する。

#### イ 景観上重要な要素や土地の変容に関する情報を早期に入手し対応する制度

景観上重要な歴史的資産の除却や，歴史的資産に隣接する土地での事業計画等の情報を早期に入手し，必要に応じて景観上の配慮を求める制度の創設を検討する。

#### ウ 景観規制の指定範囲・内容等について見直しを検討

現行規制では歴史的景観の保全が不十分な地域において，景観規制の指定範囲や規制内容等の見直しを検討する。

#### エ 歴史的景観の形成に資する緑化制度の検討

緑地の地域性や質的な部分を評価し，適切に管理，保全する制度を検討する。

#### オ 市民や事業者と歴史的資産の価値を共有し，景観づくりを進める仕組みの検討

地域毎の歴史的資産や景観特性を市民・事業者と共有し，より良い景観形成に誘導する仕組みを検討する。

#### カ 各種政策との連携を図った総合的な景観形成の推進

文化，農林，住宅，産業，交通，観光等の各種政策との連携を図り，総合的な景観形成の取組を検討する。

#### キ 継続的に景観を点検する手法の検討

継続的に地域の景観の変化等を点検する手法を検討する。

■ 景観重要建造物等の指定候補としての調査対象リスト

(寺院)

No	寺社名称	行政区	No	寺社名称	行政区
1	西本願寺	下京区	70	春光院	右京区
3	東本願寺	下京区	71	法華寺	東山区
4	東寺	南区	72	芳春院	北区
5	智積院	東山区	73	聚光院	北区
7	金戒光明寺	左京区	74	総見院	北区
10	大谷本廟	東山区	75	本隆寺	上京区
11	建仁寺	東山区	77	円通寺	左京区
13	相国寺	上京区	78	大雲院	東山区
14	広隆寺	右京区	79	玉龍院	上京区
16	清凉寺(嵯峨釈迦堂)	右京区	80	西念寺	山科区
17	妙心寺	右京区	81	観音寺	東山区
18	三十三間堂	東山区	82	悟真寺	右京区
19	大徳寺	北区	83	即成院	東山区
22	妙満寺	左京区	86	龍安寺	右京区
23	養源院	東山区	87	宥清寺	上京区
26	興正寺	下京区	88	海宝寺	伏見区
27	妙法院門跡	東山区	89	了徳寺	右京区
30	長福寺	右京区	90	法金剛院	右京区
31	竜翔寺	北区	91	正受院	北区
32	妙顕寺	上京区	92	神泉苑	中京区
34	頂妙寺	左京区	93	本能寺	中京区
35	西本願寺山科別院	山科区	96	大光明寺	上京区
36	佛光寺	下京区	97	本禅寺	上京区
37	聖護院	左京区	99	慈照院	上京区
38	西山別院	西京区	100	壬生寺	中京区
39	妙覚寺	上京区	101	十念寺	上京区
40	醍醐寺	伏見区	102	大仙院	北区
41	高桐院	北区	104	寂光寺	左京区
42	極楽寺	山科区	105	月橋禅院	伏見区
44	蓮華寺	左京区	106	西園寺	上京区
46	東本願寺山科別院長福寺	山科区	107	麟祥院	右京区
48	立本寺	上京区	108	妙傳寺	左京区
49	仏国寺	伏見区	109	悲田院	東山区
50	阿弥陀寺	上京区	110	智恵光院	上京区
51	真如寺	北区	112	天性寺	中京区
53	本法寺	上京区	113	龍光院	左京区
54	要法寺	左京区	114	佛陀寺	上京区
55	鹿王院	右京区	115	宝篋院	右京区
56	浄福寺	上京区	116	慈雲院	右京区
57	養徳院	北区	117	西方寺	北区
58	方廣寺	東山区	118	大聖寺門跡・花山院	上京区
59	上品蓮台寺	北区	119	光明院	中京区
60	随心院	山科区	120	浄住寺	西京区
61	大報恩寺千本釈迦堂	上京区	121	北向山不動院	伏見区
62	成願寺	上京区	122	誕生寺	伏見区
65	興聖寺	上京区	123	清浄華院	上京区
66	東大谷祖廟	東山区	124	本壽寺	東山区
67	蔵王堂	南区	126	竜泉庵	右京区
69	勝林寺	東山区	127	蟠桃院	右京区



No	寺社名称	行政区	No	寺社名称	行政区
128	称念寺	上京区	186	正法寺	東山区
129	金剛王院(一言寺)	伏見区	188	善導寺	中京区
130	宝鏡寺	上京区	189	光雲寺	左京区
131	天球院	右京区	190	海蔵院	東山区
133	兩足院	東山区	191	大統院	東山区
135	洛東園	東山区	192	桂春院	右京区
136	臨川寺	右京区	193	東運寺	伏見区
137	満願寺	左京区	194	一樣庵	北区
138	法林寺	左京区	196	妙教寺	伏見区
139	靈雲院	右京区	197	大法院	右京区
140	真宗院	伏見区	199	龍源寺	右京区
141	大乘寺	山科区	201	聞名寺	左京区
142	小町寺(補陀洛寺)	左京区	202	西圓寺	左京区
143	久昌院	東山区	203	長香寺	下京区
144	禅居庵	東山区	205	日野誕生院	伏見区
145	恵聖院	上京区	207	真珠庵	北区
147	退耕庵	東山区	208	常林寺	左京区
148	西福寺	左京区	209	退蔵院	右京区
149	静林寺	左京区	210	得浄明院	東山区
150	勝巖院	上京区	211	妙光寺	右京区
151	西本願寺角坊別院	右京区	212	長徳寺	左京区
152	常德寺	北区	213	地蔵院	北区
153	龍雲寺	伏見区	214	豊光寺	上京区
154	大通院	右京区	215	誠心寺	伏見区
155	玉林院	北区	217	善福寺	伏見区
156	三玄院	北区	218	迎称寺	左京区
157	大龍院	右京区	220	専念寺	右京区
158	光源院	上京区	221	光徳寺	下京区
159	大龍寺	右京区	223	白蓮寺	山科区
160	曇華院門跡	右京区	224	智勝院	右京区
162	大雄院	右京区	225	正行院	下京区
163	瑞雲院	下京区	226	稱名寺	右京区
164	永明院	東山区	227	松林院	左京区
165	隨念寺	上京区	228	導故寺	上京区
167	天祥院	右京区	229	三秀院	右京区
168	黄梅院	北区	230	乾窓院	上京区
169	大光院	北区	231	雁の寺	上京区
170	福田寺	南区	232	正覚庵	東山区
171	清涼院	伏見区	233	三縁寺	左京区
172	大心院	右京区	234	長泉寺	右京区
173	萬寿禅寺	東山区	235	永養寺	下京区
174	岡崎別院	左京区	236	西蓮寺	西京区
175	法輪禅寺(達磨寺)	上京区	237	洞雲寺	東山区
176	弘誓寺	上京区	238	福寿院	上京区
177	功運院	北区	239	觀智院	南区
178	常泰寺	伏見区	240	法敬寺	山科区
179	本正寺	左京区	242	融雲寺	伏見区
181	念仏寺	右京区	243	大慈院	北区
182	遍照寺	右京区	244	東海庵	右京区
183	長得院	上京区	246	良正院	東山区
184	慧光寺	上京区	248	栖賢寺	左京区
185	東林院	右京区	250	長榮寺	左京区

No	寺社名称	行政区	No	寺社名称	行政区
251	親縁寺	上京区	314	冷聲院	西京区
252	乘願院	下京区	315	浄貞院	伏見区
254	大雲院南谷別院	東山区	316	通玄院	右京区
255	選仏寺	上京区	317	東福寺	東山区
257	西岸寺	伏見区	319	無礙光院	左京区
259	聖沢院	右京区	320	法住寺	東山区
260	心光寺	右京区	322	高福寺	伏見区
261	回向院	上京区	323	法然寺	右京区
262	光圀院	右京区	324	廣誠院	中京区
263	西正寺	上京区	325	曙寺	北区
264	安楽寿院	伏見区	326	盛光院	東山区
265	寿寧院	右京区	327	浄雲寺	伏見区
266	正定院	左京区	328	月真院	東山区
267	上善寺	北区	329	巢林庵	西京区
268	常光院	東山区	330	法性寺	東山区
270	常高寺	伏見区	331	無学寺	上京区
271	浄心寺	中京区	332	道入寺	左京区
272	栄撰院	左京区	333	正恩寺	西京区
273	超勝院	上京区	334	正林寺	西京区
274	光照寺	山科区	335	瑞専寺	下京区
275	雜華院	右京区	336	等泉寺	伏見区
276	安楽寺	左京区	337	徳禅寺	北区
277	行願寺	中京区	339	教法院	上京区
278	華山寺	山科区	340	西樂寺	伏見区
279	本瑞寺	上京区	341	墨染寺	伏見区
280	長興院	右京区	342	石像寺	上京区
281	聖徳寺	下京区	343	金台寺	左京区
282	三福寺	左京区	344	慧照院	右京区
283	西向寺	北区	345	普廣院	上京区
285	華開院	上京区	346	本昌寺	上京区
286	厭離庵	右京区	348	宝迎寺	山科区
290	龍源院	北区	349	東光庵	北区
291	東本願寺伏見別院	伏見区	350	證安院	右京区
292	顯岑院	左京区	351	玉泉寺	伏見区
293	長円寺	下京区	352	竹林寺	中京区
295	三時知恩寺	上京区	353	護念寺	上京区
297	公安院	左京区	354	入信院	東山区
298	龍華院	右京区	355	専修寺別院	右京区
299	透玄寺	下京区	356	護浄院	上京区
300	六波羅蜜寺	東山区	357	延寿寺	下京区
301	安立寺	右京区	359	西雲寺	上京区
302	如意庵	左京区	360	龍眠庵	東山区
303	更雀寺	左京区	361	涌泉寺	左京区
304	永運院	左京区	362	妙円寺	左京区
305	興禅寺	伏見区	363	真福寺	山科区
306	長講堂	下京区	364	大応寺	上京区
307	願生寺	伏見区	365	善徳寺	下京区
308	光念寺	北区	366	西運寺	伏見区
309	壽聖院	右京区			
310	金牛院	右京区			
311	南明禅院	東山区			
312	大中院	東山区			

## (神社)

No	寺社名称	行政区名	No	寺社名称	行政区名
2	賀茂御祖神社(下鴨神社)	左京区	256	若宮八幡宮	東山区
6	平安神宮	左京区	258	諸羽神社	山科区
8	桂離宮	西京区	269	倉掛神社	南区
9	北野天満宮	上京区	284	北野神社御旅所	中京区
12	伏見稻荷大社	伏見区	287	月読神社	西京区
15	城南宮	伏見区	288	稲葉神社	伏見区
20	平野神社	北区	289	輿杼神社	伏見区
21	御香宮神社	伏見区	294	松尾大社御旅所	下京区
24	藤森神社	伏見区	296	桃山天満宮	伏見区
25	松尾大社	西京区	313	赤の宮神社	左京区
28	梅宮大社	右京区	318	荒木大神	伏見区
29	今宮神社	北区	321	九頭竜弁財天	左京区
33	豊国神社	東山区	338	河合神社	左京区
43	大宮御所	上京区	347	衣手神社	右京区
45	木嶋坐天照御魂神社・蚕養神社	右京区	358	綾戸國中神社	南区
47	御霊神社	上京区	367	貴船神社	左京区
52	車折神社	右京区	375	山王神社	右京区
63	梨木神社	上京区	378	晴明神社	上京区
64	乃木神社	伏見区	388	荒木神社	伏見区
68	田中神社	左京区	394	木下神社	南区
76	久我神社	北区	407	八坂神社	東山区
84	岡崎神社	左京区	411	大石神社	山科区
85	伏見稻荷大社御旅所	南区	415	六所神社	山科区
94	六孫王神社	南区	424	熊野神社	左京区
95	敷地神社わら天神宮	北区	427	武信稻荷神社	中京区
98	若宮八幡宮	山科区	436	松尾大明神	西京区
103	山科三之宮	山科区	439	大將軍八神社	上京区
111	春日神社	右京区	443	豊田神社	伏見区
125	護王神社	上京区	445	飛鳥田神社	伏見区
132	新熊野神社	東山区	446	市五郎大明神	中京区
134	菱妻神社	伏見区	451	金礼宮	伏見区
146	安井金比羅宮安井神社	東山区	462	恵美須神社	東山区
161	萱尾神社	伏見区	466	猿田彦神社	右京区
166	大將軍神社	北区	468	御香宮御旅所	伏見区
180	三栖神社	伏見区	481	幡枝神社	左京区
187	白峯神宮	上京区	486	弓矢八幡宮	伏見区
195	巖島神社	上京区	489	朝日神社	山科区
198	吉祥天女社	南区	493	八幡宮	右京区
200	神川神社	伏見区	505	住吉神社	下京区
204	花山稻荷神社	山科区	508	総神社天満宮	北区
206	三宅八幡神社	左京区	513	五社神社	西京区
216	天穂日命神社	伏見区	514	劍神社	東山区
219	三ノ宮神社	西京区	518	首途八幡宮	上京区
222	下御霊神社	上京区	521	満足稻荷神社	左京区
241	野々宮神社	右京区	529	花御所八幡宮	上京区
245	愛宕神社御旅所・野之宮神社御旅所	右京区	533	大酒神社	右京区
247	新日吉神宮	東山区	536	葉室御霊神社	西京区
249	羽束師神社	伏見区	540	若一神社	下京区
253	建勲神社	北区	541	白雲神社	上京区

No	寺社名称	行政区名	No	寺社名称	行政区名
542	福王子神社	右京区	631	琵琶琴元祖四宮大明神	山科区
543	鎌達稻荷神社	南区	632	三宝大荒神	伏見区
544	須賀神社	左京区	633	神ノ木弁才天	右京区
547	水火天満宮	上京区	634	玉姫大明神	上京区
549	菅大臣神社	下京区	635	奥宮	左京区
550	宇賀神社	南区	637	元祇園 椰神社	中京区
552	六請神社	北区			
554	菱妻神社御旅所	伏見区			
556	櫟谷七野春日神社	上京区			
558	春日大社	西京区			
560	貴船大明神	北区			
561	齋明神社	右京区			
564	弁財天	右京区			
566	若宮神社	北区			
567	岩屋神社	山科区			
570	齊宮神社	右京区			
576	桜町大神宮	伏見区			
577	北向見返天満宮	伏見区			
578	天龍神大神社	北区			
582	清瀧権現堂	山科区			
585	鷺森神社	左京区			
589	兒神社(ちごじんじゃ)	右京区			
590	新宮神社	左京区			
591	出雲路幸神社	上京区			
594	松尾三宮社	右京区			
596	白雲稻荷神社	左京区			
597	比良木社	左京区			
598	北向虫八幡宮	伏見区			
599	革嶋春日神社	西京区			
600	七面祠	左京区			
601	妙見宮	左京区			
602	福壽稻荷神社	上京区			
605	天王社八幡宮	右京区			
607	石井神社	北区			
608	山住神社	左京区			
609	宇迦之御魂大神	伏見区			
610	龍田稻荷神社	中京区			
611	火防稻荷神社	伏見区			
612	天道神社	下京区			
614	花園稻荷大明神	右京区			
615	白清稻荷	右京区			
616	久勢大明神	東山区			
618	産土神社	西京区			
619	小竹稻荷大明神	右京区			
620	一切神社	伏見区			
621	神明神社	下京区			
623	産場稻荷	伏見区			
624	太田神社	北区			
625	針神社	左京区			
626	末刀神社	左京区			
627	武御前社	下京区			
628	福丸大明神	北区			

## (近代建築)

No	建物名称	行政区	No	建物名称	行政区
1	エンマ(旧村井銀行祇園支店)	東山区	41	関西電力京都支店 (旧京都電燈本社屋)	下京区
2	京都銀行七条支店	下京区	42	関西モータース(株)	下京区
3	旧野村銀行朱雀支店	下京区	43	(株)ヨアケ	下京区
4	若林仏具総合製作所	下京区	44	(株)石田愛商店	下京区
5	東京生命保険京都支社	下京区	45	COCON烏丸(旧丸紅京都支店)	下京区
6	セカンドハウス西洞院店 (旧村井銀行七条支店)	下京区	46	任天堂正面営業所 (旧合名会社山内任天堂本店)社屋	下京区
7	京都中央信金厚生センター (旧・協和銀行七条支店)	下京区	47	任天堂正面営業所 (旧合名会社山内任天堂本店)本宅	下京区
8	京都中央信用金庫丸太町支店	中京区	48	任天堂正面営業所 (旧合名会社山内任天堂本店)倉庫	下京区
9	SACRA (旧不動産銀行京都支店)	中京区	49	株式会社藤井大丸	下京区
10	旧北國銀行京都支店	中京区	50	大丸京都店	下京区
11	京都中央信用金庫東五条支店	東山区	51	たばこ池善化粧品店 ・尾州屋老舗・毛糸の店新雪	下京区
12	キョーラク株式会社 京都営業所	上京区	52	寿ビルディング (旧・商工ビルディング)	下京区
13	BILLIARDローテーション大京 ・森口ハナ子邸	上京区	53	東華菜館	下京区
14	協織株式会社京都営業所	上京区	54	不二家四条店	下京区
15	三共不動産(株)・高田邸	上京区	55	富士ラビット (旧日光社七条営業所)	下京区
16	清和ビル(テナントハウス)	上京区	56	萬養軒 宴会場	下京区
17	西川薬局・西川寿美邸	上京区	57	広東料理 大三元	下京区
18	西陣接骨鍼灸院	上京区	58	山本薫邸	下京区
19	麻雀倶楽部ニュー京都 ・婦人くつ下たばこ米澤商店	上京区	59	(株)辻商店	下京区
20	宮城ミシン工業所・宮城英生邸	上京区	60	レストラン菊水	東山区
21	丸京薬品店	上京区	61	長谷川工務店倉庫	東山区
22	酒(株)平澤商店	上京区	62	川道製薬工業(株)倉庫	東山区
23	ミヨシ堂(旧美芳堂)	上京区	63	(株)グッドマン	東山区
24	時計山田立志堂	上京区	64	株式会社美濃吉	東山区
25	旧毎日新聞社京都支局	中京区	65	大和会館	東山区
26	日本生命京都三条ビル旧棟 (旧日本生命京都支店)	中京区	66	香鳥屋	東山区
27	島津製作所河原町別館	中京区	67	平居重敏邸(平井洋品店)	東山区
28	AUTOUR DO MONDE ・松井ビル(旧森田牛乳)	中京区	68	橋本洋裁店	東山区
29	きもの創作 旭染・西村光市邸	中京区	69	喜多見不動産(株)	東山区
30	旧富長商店	中京区	70	船岡温泉(浴場)	北区
31	榊福井商店 (旧京都府購買販売組合連合会)	中京区	71	東亜スポーツ・クマノ住宅 (旧京都市電気局東山営業所)	左京区
32	ブティックタナカ	中京区	72	服飾店ウィンザー	左京区
33	家邊徳時計店 (家邊家住宅)店舗	中京区	73	栄湯門灯	左京区
34	其中堂	中京区	74	アンティーク中屋	左京区
35	平楽寺書店	中京区	75	喫茶軽食・麻雀なかむら	南区
36	TOMITAYAビル	中京区	76	鮎鶴新館	下京区
37	佐々浪薬局	中京区	77	日本聖公会京都復活教会礼拝堂	北区
38	メンズショップサノ	中京区	78	京都大学基督教青年会会館	左京区
39	亀末広・工場	中京区	79	京都聖マリア学園聖マリア幼稚園舎	左京区
40	ムラナカ美容院	中京区	80	無表札(531の重信会館)	下京区

No	建物名称	行政区
81	顯道会館	下京区
82	真宗本廟東本願寺式務部	下京区
83	真宗本廟東本願寺内事(旧内侍所)	下京区
84	豊国神社宝物館	東山区
85	豊国廟	東山区
86	浄土宗青龍寺／篠原行雄邸	東山区
87	仁和寺靈宝館	右京区
88	大覚寺心経殿	右京区
89	醍醐寺靈宝館(旧宝聚院)	伏見区
90	乃木大将記念館	伏見区
91	顯真学苑(旧親鸞上人研究所)	北区
92	京極小学校	上京区
93	正親小学校	上京区
94	旧西陣小学校教室棟	上京区
95	旧西陣小学校講堂	上京区
96	旧聚楽小学校北校舎	上京区
97	京都教育大学附属京都小学校	北区
98	楽只小学校	北区
99	大宮小学校旧特別教室棟	北区
100	新洞小学校	左京区
101	淳風小学校	下京区
102	植柳小学校体育館	下京区
103	醒泉小学校(特別教室棟)	下京区
104	醒泉小学校(管理棟)	下京区
105	六条院小学校管理棟	下京区
106	六条院小学校講堂兼体操場	下京区
107	京都市学校歴史博物館 (旧京都市立開智小学校)	下京区
108	洛中小学校	中京区
109	旧教業小学校北校舎	中京区
110	旧生祥小学校	中京区
111	京都芸術センター (旧明倫小学校南校舎)	中京区
112	京都芸術センター (旧明倫小学校北校舎)	中京区
113	京都芸術センター (旧明倫小学校本館)	中京区
114	旧立誠小学校	中京区
115	京都国際マンガミュージアム旧講堂棟 (旧龍池小学校講堂)	中京区
116	京都国際マンガミュージアム旧北校舎棟 (旧龍池小学校北校舎)	中京区
117	京都国際マンガミュージアム旧本館棟 (旧龍池小学校本館)	中京区
118	粟田小学校	東山区
119	月輪小学校	東山区
120	今熊野小学校教室棟	東山区
121	新道小学校講堂・体操場	東山区
122	新道小学校東校舎	東山区
123	新道小学校北校舎	東山区
124	清水小学校(本館)	東山区
125	弥栄小学校教室棟	東山区
126	弥栄小学校講堂・体操場	東山区
127	旧有濟小学校校舎	東山区
128	山階小学校(地域文化センター)	山科区

No	建物名称	行政区
129	滋野中学校	上京区
130	成徳中学校	下京区
131	梅逕中学校	下京区
132	京都府立鴨沂高等学校校舎	上京区
133	京都府立鴨沂高等学校プール	上京区
134	京都府立鴨沂高等学校旧体育館	上京区
135	京都府立鴨沂高等学校図書館	上京区
136	銅駝美術工芸高校	中京区
137	京都府立鳥羽高等学校本館	南区
138	京都府立鳥羽高等学校教室棟(3棟)	南区
139	京都府立医科大学旧附属図書館	上京区
140	同志社女子大学ジェームズ館	上京区
141	同志社女子大学栄光館	上京区
142	同志社アーモスト館	上京区
143	同志社新島先生遺品庫	上京区
144	同志社啓明館(本館)	上京区
145	同志社啓明館(西館)	上京区
146	同志社致遠館	上京区
147	平安女学院昭和館	上京区
148	平安女学院明治館	上京区
149	大谷大学尋源館(旧本館)	北区
150	京都工芸繊維大学3号館(旧工芸本館)	左京区
151	京都工芸繊維大学3号館南倉庫	左京区
152	京都工芸繊維大学自動車庫	左京区
153	京都工芸繊維大学 (旧京都高等工芸学校)正門及び門衛所	左京区
154	京都大学旧医学部解剖学教室本館 ・標本室(医学部図書館書庫)	左京区
155	京都大学旧医学部病理学教室本館 (医学部F棟)	左京区
156	京都大学楽友会館	左京区
157	京都大学旧三高物理実験場 (旧石油化学教室(南側))	左京区
158	京都大学学生部(旧理学部物理学及び数学 教室 ・旧石油化学教室(北側))	左京区
159	京都大学旧施設部電機系事務室 (市川記念館)	左京区
160	京都大学旧電気工学教室発電所 (総合研究6号棟)	左京区
161	京都大学旧理学部物理学教室放射学 及放射線学研究室(留学生ラウンジ「きずな」)	左京区
162	京都大学旧工学部建築学教室東別館 (工学部建築学科製図室)	左京区
163	京都大学旧工学部建築学教室本館	左京区
164	京都大学旧電機系教室本館増築部	左京区
165	京都大学工学部土木教室本館	左京区
166	京都大学人文科学研究所漢字情報センター (東アジア人文情報学研究センター)	左京区
167	京都大学総合人間学部構内クラブボックス	左京区
168	京都大学農学部表門・門衛所	左京区
169	京都大学附属病院デイケア診療部	左京区
170	京都大学附属病院旧隔離棟	左京区
171	京都大学附属病院旧産婦人科病棟	左京区
172	京都大学文学部新館(文学部東館)	左京区

No	建物名称	行政区	No	建物名称	行政区
173	京都大学尊攘堂	左京区	223	栗原邸(旧鶴巻邸)	山科区
174	京都大学文学部陳列館	左京区	224	聖トマス学院(旧山口玄洞邸)	上京区
175	京都大学保健管理センター	左京区	225	大丸ヴィラ	上京区
176	京都大学法経済学部本館	左京区	226	野村啓一邸	上京区
177	京都大学本部正門(旧第三高等学校正門)	左京区	227	西田増造邸	上京区
178	京都大学時計台記念館(旧本部本館)	左京区	228	西澤誠一邸	上京区
179	京都大学旧理学部数学教室	左京区	229	小島邸	上京区
180	京都大学花山天文台別館	山科区	230	青柳邸	上京区
181	京都大学花山天文台本館	山科区	231	子供のりものハッピーヤマモト	中京区
182	京都文教中・高等学校一号館	左京区	232	寿山荘(旧中江種造邸)	中京区
183	龍谷大学大宮図書館	下京区	233	祇園閣	東山区
184	聚楽会館(旧・さわらび株式会社)	上京区	234	西村邸	東山区
185	五条洋裁女学院	東山区	235	松村宗一・行敏邸	伏見区
186	紫明会館	北区	236	酒大島元商店	伏見区
187	鴨沂会館	上京区	237	衣笠会館	北区
188	八千代館	中京区	238	本野邸	北区
189	先斗町歌舞練場	中京区	239	櫻谷文庫洋館	北区
190	南座	東山区	240	坂部利一邸	西京区
191	祇園甲部歌舞練場正門	東山区	241	清水小学校(教室棟)	東山区
192	弥栄会館	東山区	242	銅駝美術工芸高校新館	中京区
193	京都市円山音楽堂	東山区	243	京都府立鳥羽高等学校教室棟(4棟)	南区
194	京都国立博物館技術資料参考館	東山区	244	愛宕山電気鉄道愛宕駅舎	右京区
195	パピリオンコート (旧山中合名会社美術館)洋館	東山区	245	JR西日本稲荷駅ランプ小屋	伏見区
196	デラックス東寺	南区	246	叡山電気鉄道(株)市原変電所	左京区
197	上七軒歌舞練場	上京区	247	叡山電気鉄道(株)出町柳駅	左京区
198	京都市考古資料館(旧西陣織物館)	上京区	248	叡山電気鉄道(株)八瀬比叡山口駅	左京区
199	京都市美術館本館	左京区	249	叡山ケーブル八瀬駅	左京区
200	京都市美術館別館	左京区	250	叡山ケーブル比叡駅	左京区
201	藤井齊成会有鄰館第一館	左京区	251	阪急電鉄(株)京都本線大宮駅	中京区
202	旧京都市下京図書館(旧十六会館)	下京区	252	阪急電鉄(株)嵐山線嵐山駅	西京区
203	関西日仏学館	左京区	253	京阪電気鉄道(株)東福寺変電所	東山区
204	旧泉屋博古館	左京区	254	梅香荘 (旧京都電気鉄道株式会社堀川変電所)	上京区
205	陽明文庫第一文庫	右京区	255	蹴上浄水場第一高区配水池	山科区
206	陽明文庫第二文庫	右京区	256	松ヶ崎浄水場電気室 (旧最高区ポンプ室)	左京区
207	菅野診療所(菅野伸一邸)	上京区	257	松ヶ崎浄水場粉末活性炭貯蔵庫 (旧高区ポンプ室)	左京区
208	辻医院／白青舎／小林洋行 ／Bave／岩佐歯科	中京区	258	松ヶ崎浄水場1号池 オリベント式流量調整器室	左京区
209	岩瀬歯科	中京区	259	九条山浄水場ポンプ室	山科区
210	藤田外科	下京区	260	関西電力(株)夷川発電所	左京区
211	はしもと歯科(橋本俊春邸)	下京区	261	関西電力(株)第2期蹴上発電所	左京区
212	倉八内科	下京区	262	関西電力(株)第3期蹴上発電所	左京区
213	打田診療所	下京区	263	モリタ製作所(旧京都電灯伏見火力発電所)	伏見区
214	手越医院	東山区	264	関西電力(株)墨染発電所	伏見区
215	佐分利正邸	右京区	265	東大路高野第3住宅集会所 (旧鐘紡京都工場)	左京区
216	京都府警青雲寮(旧京都アパート)	左京区	266	京都大学東南アジア研究所旧館 (旧京都織物株式会社本館)	左京区
217	レストラン・ノアノア(旧橋本関雪邸洋館)	左京区	267	第一工業製薬(株)本社本館	下京区
218	小川邸	左京区	268	第一工業製薬(株)研究西棟	下京区
219	百石齋(旧田邊朔郎書齋)	左京区	269	第一工業製薬(株)別館(旧家庭品工場)	下京区
220	松本邸	左京区	270	(株)島津製作所本社工場E7棟	中京区
221	小泉邸	左京区			
222	無表札	左京区			

No	建物名称	行政区
271	(株)島津製作所本社工場E31棟	中京区
272	(株)島津製作所本社工場W12棟	中京区
273	日本写真印刷(株)旧本館	中京区
274	日本写真印刷(株)旧講堂	中京区
275	日本写真印刷(株)旧機関室	中京区
276	日本写真印刷(株)旧第二汽罐室	中京区
277	日本写真印刷(株)工場棟	中京区
278	進々堂南棟	中京区
279	(社)関西厚生協会南棟 (旧村井兄弟商会たばこ工場)	東山区
280	(社)関西厚生協会北棟 (旧村井兄弟商会たばこ工場)	東山区
281	同志社大学育真館	上京区
282	日本電池(株)本社工場西10号棟	南区
283	日本電池(株)本社工場東1号棟	南区
284	日本電池(株)本社工場東2号棟	南区
285	日本電池(株)本社工場東3号棟	南区
286	日本電池(株)本社工場東4号棟	南区
287	日本電池(株)本社工場東5号棟	南区
288	日本電池(株)本社工場東6号棟	南区
289	日本電池(株)本社工場東7号棟	南区
290	日本電池(株)本社工場東11号棟	南区
291	日本電池(株)本社工場東18号棟	南区
292	月桂冠(株)昭和蔵	伏見区
293	月桂冠(株)昭和蔵事務棟	伏見区
294	月桂冠(株)昭和蔵二号館	伏見区
295	松本酒造(株)煉瓦蔵	伏見区
296	松本酒造(株)倉庫	伏見区
297	旧京都中央電話局上分局	上京区
298	京都市役所本館	中京区
299	京都市役所西館(旧中京保健所)	中京区
300	京都国立博物館事務所 (旧東山区役所)	東山区
301	旧京都中央電話局(現:新風館)	中京区
302	NTT京都支店祇園別館	東山区
303	中京郵便局外観	中京区
304	京都七条公共職業安定所千本労働出張所	下京区
305	中央卸売市場付属売店	下京区
306	聖母女学院本館 (旧陸軍16師団司令部庁舎)	伏見区
307	京都市児童福祉センター	上京区
308	旧待賢小学校管理棟・教室棟・特別教室棟	上京区
309	旧待賢小学校屋内運動場	上京区
310	旧内職補導センター本館	上京区
311	京都府警察本部	上京区
312	旧教業小学校屋内運動場	中京区
313	京都国際マンガミュージアム旧屋内運動場 (旧龍池小学校屋内運動場)	中京区
314	京都市教職員ライフプラン相談室	下京区
315	京都府立図書館	左京区
316	光華寮	左京区
317	対岳文庫	左京区
318	京都大学旧医学部解剖学教室 (発生学研究室, 医学部E棟)	左京区
319	京都大学旧医学部解剖学教室 (組織学研究室)	左京区
320	清水小学校屋内運動場	東山区
321	京都府立朱雀高校倉庫	中京区

■ 現地調査で存在を確認できなかった建物  
(寺院)

No	社寺名称	行政区名
351	玉泉寺	伏見区
363	真福寺	山科区
369	大興寺	左京区
524	七観音院	東山区
574	南照庵	伏見区
592	袋中菴八瀬別院	左京区

(神社)

No	社寺名称	行政区名
577	北向見返天満宮	伏見区

(近代建築)

No	建物名称	行政区
29	きもの創作 旭染・西村光市邸	中京区
31	榊福井商店 (旧京都府購買販売組合連合会)	中京区
57	広東料理 大三元	下京区
68	橋本洋裁店	東山区
215	佐分利正邸	右京区
227	西田増造邸	上京区
229	小島邸	上京区
230	青柳邸	上京区
302	NTT京都支店祇園別館	東山区
310	旧内職補導センター本館	上京区