

土壤脱硝施設のモニタリング調査に係る
大気質調査
調査報告書

目 次

1. 業務内容.....	1
1.1. 業務の目的.....	1
1.2. 調査項目	1
1.3.. 調査箇所	1
1.4.. 調査期間	1
1.5.. 使用機器	1
1.6.. 調査体制	3
2. 調査結果.....	4
2.1. 鴨川東測定結果.....	4
2.2. 山科測定結果	6
2.3. 総括表.....	8
2.3. 阪神高速換気所及び京都市測定局測定値との比較.....	9

添付資料

計量証明書

1. 業務内容

1.1. 業務の目的

本業務は、稲荷山トンネル環境対策施設である土壤脱硝施設のモニタリング調査に係る大気質調査を行うものである。

1.2. 調査項目

調査項目、測定方法を表1に示す。

表1 測定方法

項目	測定方法	準拠法令等
窒素酸化物	化学発光法	JIS B 7953
浮遊粒子状物質	β線吸収法	JIS B 7954

1.3 調査箇所

調査は鴨川東ランプ及び山科ランプの土壤脱硝施設付近にて行う。

箇所図を図1及び図2に示す。

1.4 調査期間

調査期間は、秋季と春季に分けて行うこととし、それぞれの期間が土壤脱硝施設の運転期間と停止期間を1週間ずつ含むように設定した。

表2 調査期間

箇所	期間
鴨川東ランプ	平成24年11月19日(月)～12月2日(日) (11月19日～11月25日:土壤脱硝施設運転期間 11月26日～12月2日:土壤脱硝施設停止期間)
山科ランプ	平成25年6月3日(月)～6月16日(日) (6月3日～6月9日:土壤脱硝施設運転期間 6月10日～6月16日:土壤脱硝施設停止期間)

1.5 使用機器

使用機器を表3に示す。測定設備のイメージを図3に示す。

表3 使用機器

機器名	メーカー(形式)
窒素酸化物自動測定器	紀本電子工業 (NA-621)
浮遊粒子状物質自動測定器	東亜ディーケーケー社(DUB-12)

● : 調査箇所



図1 鴨川東 調査箇所



図2 山科 調査箇所

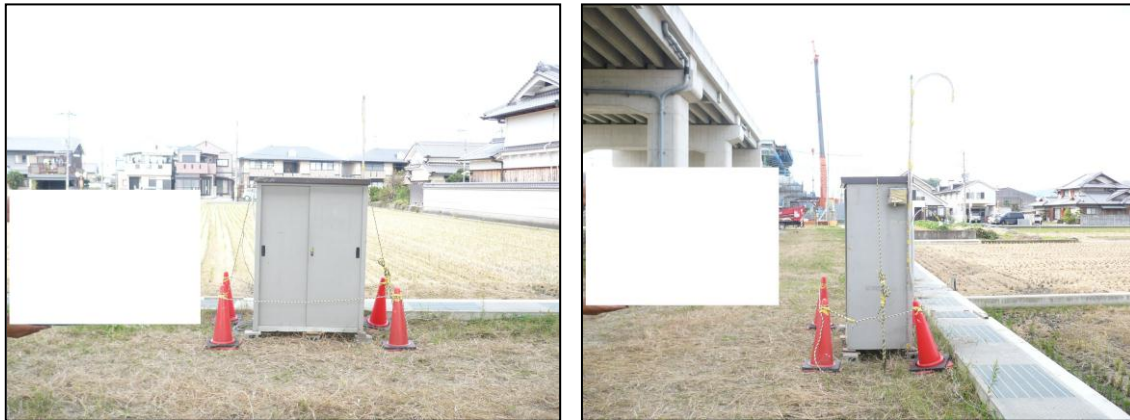
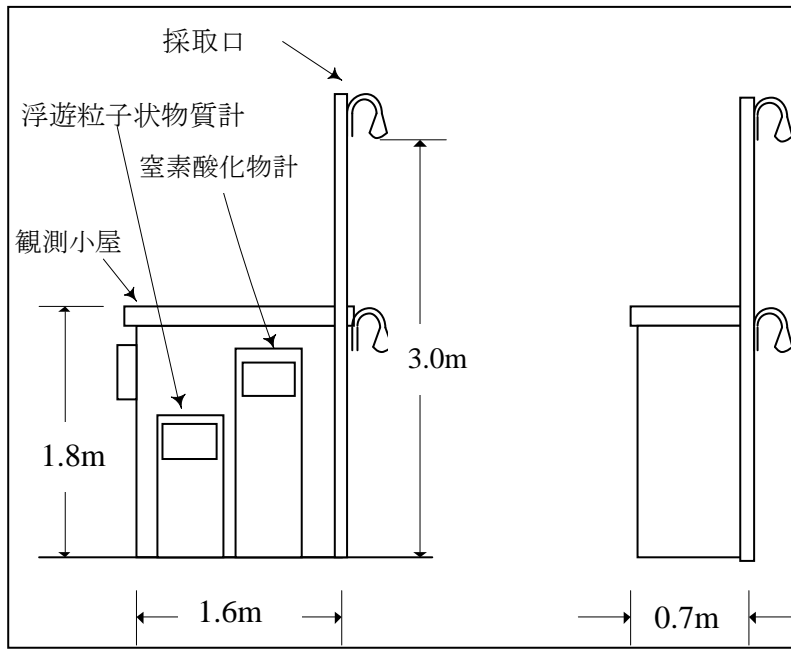


図3 測定設備イメージ図

1.6 調査体制

本調査の調査体制を以下に示す。

【発注者】

京都市建設局事業推進室

住所：京都府京都市中京区御池東洞院西入笹屋町 435 京都御池第一生命ビル 3階

電話番号：075-213-3659

【受託者】

株式会社高環境エンジニアリング

住所：大阪府大阪府中央区北浜 1丁目 3-14 西川三井ビルディング 9階

担当者：伊藤裕安

電話番号：06-7653-5622

【調査実施者】

環境計測株式会社

住所：京都府京都市伏見区竹田北三ツ杭町 8 4 番地

担当者：羽山哲志

電話番号：075-643-0645

2. 調査結果

2.1 鴨川東測定結果

調査地点：鴨川東

二酸化窒素 [ppm]

月日 時	11/19 (月)	11/20 (火)	11/21 (水)	11/22 (木)	11/23 (金)	11/24 (土)	11/25 (日)	11/26 (月)	11/27 (火)	11/28 (水)	11/29 (木)	11/30 (金)	12/1 (土)	12/2 (日)	平均値	最高値	最低値	測定数
1	0.014	0.032	0.009	0.021	0.028	0.007	0.012	0.025	0.006	0.015	0.024	0.021	0.023	0.012	0.018	0.032	0.006	14
2	0.010	0.031	0.009	0.018	0.026	0.005	0.015	0.012	0.006	0.015	0.021	0.018	0.017	0.011	0.015	0.031	0.005	14
3	0.009	0.025	0.007	0.016	0.025	0.006	0.015	0.009	0.007	0.016	0.020	0.017	0.022	0.010	0.015	0.025	0.006	14
4	0.010	0.017	0.007	0.019	0.024	0.007	0.014	0.010	0.007	0.018	0.017	0.015	0.013	0.010	0.013	0.024	0.007	14
5	0.009	0.016	0.011	0.017	0.023	0.007	0.015	0.011	0.007	0.017	0.018	0.015	0.006	0.009	0.013	0.023	0.006	14
6	0.009	0.015	0.014	0.015	0.019	0.008	0.016	0.020	0.008	0.017	0.016	0.016	0.009	0.008	0.014	0.020	0.008	14
7	0.013	0.019	0.013	0.025	0.018	0.014	0.013	0.023	0.013	0.020	0.015	0.016	0.015	0.008	0.016	0.025	0.008	14
8	0.021	0.036	0.016	0.027	0.023	0.021	0.014	0.033	0.016	0.024	0.019	0.020	0.019	0.011	0.021	0.036	0.011	14
9	0.019	0.026	0.022	0.023	0.027	0.023	0.016	0.041	0.013	0.026	0.026	0.020	0.017	0.014	0.022	0.041	0.013	14
10	0.022	0.021	0.024	0.029	0.025	0.014	0.015	0.044	0.013	0.027	0.035	0.024	0.014	0.013	0.023	0.044	0.013	14
11	0.025	0.016	0.013	0.026	0.020	0.013	0.013	0.044	0.011	0.028	0.043	0.036	0.015	0.010	0.022	0.044	0.010	14
12	0.022	0.013	0.015	0.029	0.017	0.013	0.016	0.042	0.010	0.029	0.031	0.021	0.012	0.009	0.020	0.042	0.009	14
13	0.017	0.012	0.009	0.027	0.018	0.011	0.015	0.042	0.009	0.024	0.035	0.015	0.012	0.008	0.018	0.042	0.008	14
14	0.022	0.014	0.011	0.024	0.019	0.011	0.015	0.035	0.012	0.025	0.031	0.013	0.012	0.009	0.018	0.035	0.009	14
15	0.018	0.015	0.012	0.029	0.018	0.011	0.012	0.040	0.010	0.031	0.037	0.011	0.010	0.013	0.019	0.040	0.010	14
16	0.021	0.016	0.014	0.025	0.016	0.012	0.011	0.040	0.011	0.024	0.045	0.013	0.013	0.014	0.020	0.045	0.011	14
17	0.025	0.016	0.018	0.028	0.024	0.012	0.014	0.033	0.012	0.035	0.043	0.014	0.013	0.012	0.021	0.043	0.012	14
18	0.024	0.023	0.025	0.034	0.026	0.012	0.015	0.024	0.019	0.038	0.037	0.014	0.014	0.015	0.023	0.038	0.012	14
19	0.030	0.020	0.026	0.036	0.025	0.018	0.016	0.012	0.018	0.033	0.036	0.013	0.017	0.013	0.022	0.036	0.012	14
20	0.030	0.018	0.027	0.036	0.024	0.023	0.024	0.012	0.016	0.035	0.034	0.015	0.009	0.019	0.023	0.036	0.009	14
21	0.041	0.024	0.030	0.032	0.024	0.023	0.036	0.010	0.019	0.033	0.033	0.014	0.008	0.015	0.024	0.041	0.008	14
22	0.039	0.017	0.028	0.030	0.014	0.021	0.032	0.009	0.015	0.029	0.033	0.021	0.007	0.019	0.022	0.039	0.007	14
23	0.035	0.019	0.027	0.028	0.014	0.020	0.030	0.007	0.023	0.028	0.028	0.021	0.006	0.017	0.022	0.035	0.006	14
24	0.036	0.010	0.021	0.028	0.009	0.014	0.033	0.006	0.028	0.026	0.023	0.025	0.009	0.015	0.020	0.036	0.006	14
平均値	0.022	0.020	0.017	0.026	0.021	0.014	0.018	0.024	0.013	0.026	0.029	0.018	0.013	0.012	0.019	0.029	0.012	
最高値	0.041	0.036	0.030	0.036	0.028	0.023	0.036	0.044	0.028	0.038	0.045	0.036	0.023	0.019		0.045		
最低値	0.009	0.010	0.007	0.015	0.009	0.005	0.011	0.006	0.006	0.015	0.015	0.011	0.006	0.008			0.005	
測定数	24	24	24	24	24	24	24	24	24	24	24	24	24	24				336

調査地点：鴨川東

浮遊粒子状物質 [mg/m³]

月日 時	11/19 (月)	11/20 (火)	11/21 (水)	11/22 (木)	11/23 (金)	11/24 (土)	11/25 (日)	11/26 (月)	11/27 (火)	11/28 (水)	11/29 (木)	11/30 (金)	12/1 (土)	12/2 (日)	平均値	最高値	最低値	測定数
1	0.013	0.028	0.013	0.007	0.026	0.001	0.002	0.008	0.014	0.007	0.023	0.031	0.007	0.002	0.013	0.031	0.001	14
2	0.014	0.025	0.004	0.010	0.030	0.007	0.003	0.005	0.013	0.011	0.013	0.033	0.004	0.006	0.013	0.033	0.003	14
3	0.019	0.023	0.013	0.010	0.026	0.009	0.009	0.007	0.011	0.011	0.019	0.038	0.011	0.005	0.015	0.038	0.005	14
4	0.013	0.025	0.012	0.020	0.026	0.015	0.004	0.011	0.008	0.007	0.017	0.031	0.002	0.007	0.014	0.031	0.002	14
5	0.006	0.026	0.010	0.007	0.012	0.013	0.006	0.009	0.008	0.006	0.018	0.034	0.007	0.005	0.012	0.034	0.005	14
6	0.014	0.028	0.009	0.012	0.023	0.007	0.007	0.007	0.017	0.009	0.025	0.035	0.002	0.001	0.014	0.035	0.001	14
7	0.015	0.027	0.021	0.008	0.019	0.013	0.005	0.015	0.013	0.016	0.025	0.025	0.005	0.007	0.015	0.027	0.005	14
8	0.019	0.033	0.006	0.014	0.007	0.012	0.002	0.015	0.011	0.011	0.017	0.023	0.007	0.009	0.013	0.033	0.002	14
9	0.001	0.033	0.001	0.011	0.017	0.003	0.001	0.020	0.001	0.005	0.011	0.025	0.011	0.007	0.011	0.033	0.001	14
10	0.002	0.015	0.003	0.016	0.020	0.002	0.004	0.010	0.001	0.004	0.012	0.023	0.009	0.001	0.009	0.023	0.001	14
11	0.010	0.006	0.007	0.016	0.019	0.004	0.002	0.022	0.001	0.008	0.025	0.034	0.020	0.001	0.013	0.034	0.001	14
12	0.022	0.022	0.006	0.016	0.018	0.003	0.003	0.005	0.001	0.002	0.028	0.036	0.007	0.001	0.012	0.036	0.001	14
13	0.013	0.021	0.004	0.013	0.025	0.013	0.005	0.006	0.001	0.011	0.027	0.034	0.017	0.001	0.014	0.034	0.001	14
14	0.013	0.020	0.013	0.020	0.021	0.003	0.009	0.009	0.002	0.023	0.036	0.014	0.015	0.008	0.015	0.036	0.002	14
15	0.030	0.020	0.014	0.026	0.020	0.011	0.011	0.011	0.009	0.016	0.042	0.011	0.007	0.014	0.017	0.042	0.007	14
16	0.020	0.020	0.019	0.036	0.027	0.009	0.017	0.012	0.009	0.022	0.047	0.015	0.001	0.011	0.019	0.047	0.001	14
17	0.024	0.012	0.019	0.034	0.033	0.020	0.018	0.014	0.011	0.016	0.051	0.011	0.010	0.007	0.020	0.051	0.007	14
18	0.025	0.016	0.016	0.039	0.037	0.008	0.012	0.006	0.006	0.024	0.038	0.012	0.013	0.007	0.019	0.039	0.006	14
19	0.024	0.017	0.027	0.020	0.030	0.011	0.011	0.005	0.007	0.016	0.030	0.003	0.003	0.013	0.016	0.030	0.003	14
20	0.032	0.020	0.022	0.026	0.034	0.018	0.013	0.009	0.013	0.027	0.034	0.003	0.005	0.013	0.019	0.034	0.003	14
21	0.030	0.018	0.020	0.025	0.037	0.015	0.010	0.011	0.013	0.030	0.040	0.005	0.007	0.007	0.019	0.040	0.005	14
22	0.035	0.025	0.021	0.016	0.019	0.018	0.016	0.013	0.001	0.025	0.037	0.012	0.002	0.011	0.018	0.037	0.001	14
23	0.027	0.009	0.014	0.013	0.009	0.006	0.013	0.008	0.008	0.028	0.032	0.011	0.005	0.013	0.014	0.032	0.005	14
24	0.029	0.016	0.015	0.014	0.013	0.007	0.020	0.011	0.007	0.022	0.035	0.011	0.010	0.009	0.016	0.035	0.007	14
平均値	0.019	0.021	0.013	0.018	0.023	0.010	0.008	0.010	0.008	0.015	0.028	0.021	0.008	0.007	0.015	0.028	0.007	
最高値	0.035	0.033	0.027	0.039	0.037	0.020	0.020	0.022	0.017	0.030	0.051	0.038	0.020	0.014		0.051		
最低値	0.001	0.006	0.001	0.007	0.007	0.001	0.001	0.005	0.001	0.002	0.011	0.003	0.001	0.001			0.001	
測定数	24	24	24	24	24	24	24	24	24	24	24	24	24	24				336

2.2 山科測定結果

調査地点：山科

二酸化窒素 [ppm]

月日 時	6/3 (月)	6/4 (火)	6/5 (水)	6/6 (木)	6/7 (金)	6/8 (土)	6/9 (日)	6/10 (月)	6/11 (火)	6/12 (水)	6/13 (木)	6/14 (金)	6/15 (土)	6/16 (日)	平均値	最高値	最低値	測定数
1	0.008	0.014	0.014	0.027	0.006	0.004	0.007	0.010	0.007	0.007	0.016	0.005	0.023	0.013	0.012	0.027	0.004	14
2	0.007	0.014	0.015	0.032	0.004	0.005	0.007	0.010	0.007	0.007	0.012	0.005	0.017	0.012	0.011	0.032	0.004	14
3	0.006	0.013	0.013	0.028	0.005	0.006	0.006	0.010	0.006	0.007	0.015	0.013	0.014	0.006	0.011	0.028	0.005	14
4	0.006	0.010	0.014	0.023	0.013	0.014	0.007	0.011	0.006	0.009	0.021	0.010	0.010	0.006	0.011	0.023	0.006	14
5	0.005	0.015	0.014	0.018	0.010	0.015	0.010	0.015	0.005	0.008	0.021	0.014	0.008	0.005	0.012	0.021	0.005	14
6	0.008	0.020	0.015	0.023	0.017	0.012	0.009	0.019	0.006	0.008	0.022	0.011	0.008	0.006	0.013	0.023	0.006	14
7	0.008	0.016	0.014	0.019	0.016	0.014	0.010	0.016	0.008	0.008	0.019	0.012	0.009	0.007	0.013	0.019	0.007	14
8	0.011	0.022	0.014	0.018	0.016	0.011	0.013	0.014	0.010	0.010	0.015	0.020	0.013	0.006	0.014	0.022	0.006	14
9	0.011	0.021	0.012	0.013	0.015	0.013	0.009	0.013	0.014	0.010	0.023	0.016	0.014	0.006	0.014	0.023	0.006	14
10	0.008	0.020	0.016	0.012	0.014	0.012	0.010	0.009	0.013	0.008	0.019	0.011	0.020	0.008	0.013	0.020	0.008	14
11	0.013	0.018	0.016	0.013	0.012	0.011	0.011	0.008	0.014	0.007	0.017	0.011	0.016	0.008	0.013	0.018	0.007	14
12	0.008	0.014	0.014	0.014	0.011	0.010	0.013	0.008	0.009	0.009	0.015	0.011	0.012	0.007	0.011	0.015	0.007	14
13	0.008	0.013	0.012	0.012	0.011	0.009	0.013	0.010	0.010	0.007	0.011	0.010	0.013	0.007	0.010	0.013	0.007	14
14	0.009	0.016	0.014	0.013	0.012	0.009	0.011	0.009	0.011	0.009	0.009	0.009	0.008	0.007	0.010	0.016	0.007	14
15	0.010	0.016	0.017	0.011	0.011	0.010	0.010	0.008	0.010	0.009	0.007	0.010	0.007	0.007	0.010	0.017	0.007	14
16	0.008	0.022	0.022	0.013	0.007	0.014	0.016	0.010	0.008	0.007	0.006	0.010	0.005	0.008	0.011	0.022	0.005	14
17	0.008	0.017	0.022	0.011	0.005	0.020	0.019	0.010	0.008	0.008	0.006	0.012	0.009	0.008	0.012	0.022	0.005	14
18	0.011	0.023	0.027	0.009	0.004	0.014	0.020	0.009	0.008	0.006	0.005	0.010	0.011	0.006	0.012	0.027	0.004	14
19	0.015	0.028	0.028	0.011	0.007	0.014	0.019	0.007	0.007	0.005	0.003	0.008	0.013	0.006	0.012	0.028	0.003	14
20	0.008	0.015	0.020	0.010	0.012	0.009	0.014	0.006	0.007	0.005	0.004	0.008	0.015	0.006	0.010	0.020	0.004	14
21	0.005	0.015	0.019	0.007	0.013	0.009	0.015	0.009	0.009	0.004	0.004	0.007	0.016	0.006	0.010	0.019	0.004	14
22	0.008	0.014	0.015	0.012	0.005	0.010	0.013	0.010	0.009	0.009	0.006	0.007	0.014	0.006	0.010	0.015	0.005	14
23	0.014	0.020	0.016	0.013	0.005	0.006	0.018	0.009	0.009	0.011	0.006	0.013	0.016	0.006	0.012	0.020	0.005	14
24	0.020	0.019	0.015	0.016	0.006	0.006	0.013	0.007	0.008	0.013	0.006	0.022	0.014	0.006	0.012	0.022	0.006	14
平均値	0.009	0.017	0.017	0.016	0.010	0.011	0.012	0.010	0.009	0.008	0.012	0.011	0.013	0.007	0.012	0.017	0.007	
最高値	0.020	0.028	0.028	0.032	0.017	0.020	0.020	0.019	0.014	0.013	0.023	0.022	0.023	0.013		0.032		
最低値	0.005	0.010	0.012	0.007	0.004	0.004	0.006	0.006	0.005	0.004	0.003	0.005	0.005	0.005			0.003	
測定数	24	24	24	24	24	24	24	24	24	24	24	24	24	24				336

調査地点：山科

浮遊粒子状物質 [mg/m³]

月日 時	6/3 (月)	6/4 (火)	6/5 (水)	6/6 (木)	6/7 (金)	6/8 (土)	6/9 (日)	6/10 (月)	6/11 (火)	6/12 (水)	6/13 (木)	6/14 (金)	6/15 (土)	6/16 (日)	平均値	最高値	最低値	測定数
1	0.020	0.022	0.020	0.021	0.014	0.027	0.025	0.027	0.025	0.017	0.012	0.016	0.021	0.027	0.012	14		
2	0.029	0.017	0.019	0.022	0.015	0.027	0.017	0.021	0.021	0.015	0.014	0.014	0.016	0.015	0.019	0.029	0.014	14
3	0.029	0.020	0.021	0.027	0.020	0.025	0.023	0.019	0.018	0.025	0.016	0.020	0.022	0.018	0.022	0.029	0.016	14
4	0.023	0.018	0.023	0.020	0.015	0.021	0.017	0.015	0.020	0.019	0.010	0.020	0.017	0.013	0.018	0.023	0.010	14
5	0.034	0.014	0.026	0.020	0.017	0.026	0.024	0.021	0.015	0.015	0.010	0.017	0.019	0.021	0.020	0.034	0.010	14
6	0.030	0.023	0.019	0.030	0.023	0.020	0.025	0.027	0.005	0.008	0.010	0.023	0.028	0.011	0.020	0.030	0.005	14
7	0.026	0.014	0.019	0.023	0.021	0.012	0.016	0.015	0.015	0.007	0.011	0.015	0.021	0.007	0.016	0.026	0.007	14
8	0.019	0.009	0.024	0.016	0.007	0.014	0.012	0.016	0.012	0.002	0.016	0.016	0.017	0.001	0.013	0.024	0.001	14
9	0.017	0.009	0.017	0.021	0.027	0.015	0.016	0.015	0.011	0.010	0.010	0.017	0.019	0.002	0.015	0.027	0.002	14
10	0.010	0.028	0.034	0.021	0.020	0.013	0.019	0.016	0.010	0.012	0.028	0.023	0.033	0.005	0.019	0.034	0.005	14
11	0.027	0.033	0.038	0.028	0.041	0.022	0.028	0.024	0.013	0.021	0.036	0.032	0.040	0.007	0.028	0.041	0.007	14
12	0.033	0.034	0.038	0.023	0.035	0.030	0.024	0.021	0.017	0.017	0.039	0.029	0.041	0.010	0.028	0.041	0.010	14
13	0.030	0.031	0.039	0.032	0.030	0.040	0.030	0.023	0.014	0.012	0.033	0.039	0.051	0.022	0.030	0.051	0.012	14
14	0.024	0.036	0.052	0.026	0.032	0.033	0.032	0.018	0.008	0.013	0.025	0.036	0.053	0.028	0.030	0.053	0.008	14
15	0.038	0.042	0.047	0.040	0.025	0.031	0.029	0.024	0.014	0.018	0.026	0.037	0.045	0.024	0.031	0.047	0.014	14
16	0.031	0.031	0.041	0.036	0.033	0.039	0.036	0.026	0.017	0.021	0.032	0.033	0.019	0.024	0.030	0.041	0.017	14
17	0.026	0.025	0.042	0.025	0.026	0.044	0.037	0.030	0.024	0.020	0.021	0.034	0.025	0.034	0.030	0.044	0.020	14
18	0.028	0.043	0.030	0.035	0.034	0.029	0.024	0.033	0.010	0.026	0.031	0.041	0.026	0.029	0.030	0.043	0.010	14
19	0.025	0.038	0.032	0.023	0.017	0.025	0.025	0.034	0.012	0.025	0.022	0.038	0.018	0.034	0.026	0.038	0.012	14
20	0.030	0.028	0.028	0.027	0.031	0.030	0.030	0.026	0.012	0.016	0.020	0.021	0.017	0.032	0.025	0.032	0.012	14
21	0.023	0.034	0.024	0.019	0.038	0.020	0.024	0.030	0.013	0.009	0.015	0.026	0.028	0.024	0.023	0.038	0.009	14
22	0.010	0.026	0.011	0.020	0.019	0.032	0.027	0.025	0.005	0.011	0.016	0.030	0.028	0.026	0.020	0.032	0.005	14
23	0.024	0.022	0.018	0.013	0.028	0.021	0.020	0.027	0.008	0.015	0.014	0.020	0.029	0.019	0.020	0.029	0.008	14
24	0.016	0.019	0.017	0.020	0.027	0.017	0.028	0.020	0.011	0.009	0.018	0.024	0.027	0.005	0.018	0.028	0.005	14
平均値	0.025	0.026	0.028	0.025	0.025	0.026	0.025	0.023	0.014	0.015	0.020	0.026	0.028	0.018	0.023	0.028	0.014	
最高値	0.038	0.043	0.052	0.040	0.041	0.044	0.037	0.034	0.025	0.026	0.039	0.041	0.053	0.034		0.053		
最低値	0.010	0.009	0.011	0.013	0.007	0.012	0.012	0.015	0.005	0.002	0.010	0.014	0.016	0.001			0.001	
測定数	24	24	24	24	24	24	24	24	24	24	24	24	24	24				336

2.3 調査結果総括

調査地点：鴨川東

調査期間：平成24年11月19日(月)～12月2日(日)

項目	月日	11/19	11/20	11/21	11/22	11/23	11/24	11/25	運転時 平均値等	11/26	11/27	11/28	11/29	11/30	12/1	12/2	停止時 平均値等	期 間
		(月)	(火)	(水)	(木)	(金)	(土)	(日)		(月)	(火)	(水)	(木)	(金)	(土)	(日)		
二酸化窒素 (ppm)	平均値	0.022	0.020	0.017	0.026	0.021	0.014	0.018	0.020	0.024	0.013	0.026	0.029	0.018	0.013	0.012	0.019	0.019
	最高値	0.041	0.036	0.030	0.036	0.028	0.023	0.036	0.041	0.044	0.028	0.038	0.045	0.036	0.023	0.019	0.045	0.045
	最低値	0.009	0.010	0.007	0.015	0.009	0.005	0.011	0.005	0.006	0.006	0.015	0.015	0.011	0.006	0.008	0.006	0.005
浮遊粒子状物質 (mg/m ³)	平均値	0.019	0.021	0.013	0.018	0.023	0.010	0.008	0.016	0.010	0.008	0.015	0.028	0.021	0.008	0.007	0.014	0.015
	最高値	0.035	0.033	0.027	0.039	0.037	0.020	0.020	0.039	0.022	0.017	0.030	0.051	0.038	0.020	0.014	0.051	0.051
	最低値	0.001	0.006	0.001	0.007	0.007	0.001	0.001	0.001	0.001	0.001	0.002	0.011	0.003	0.001	0.001	0.001	0.001

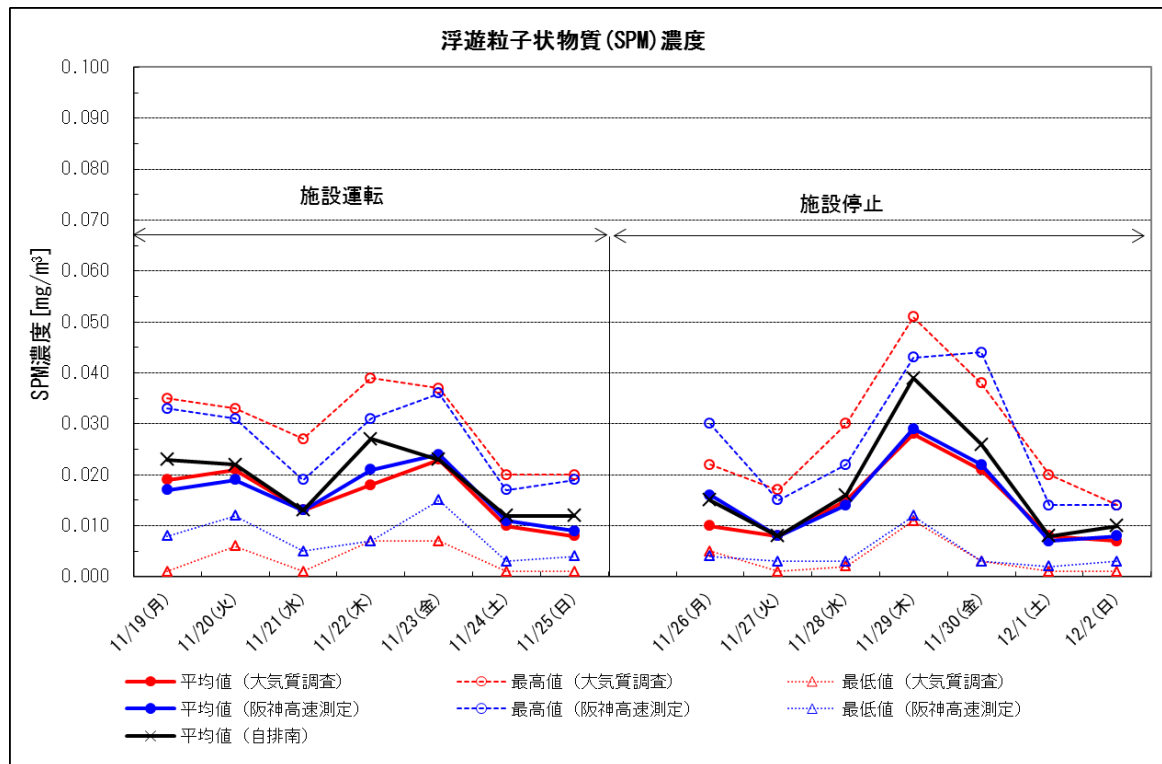
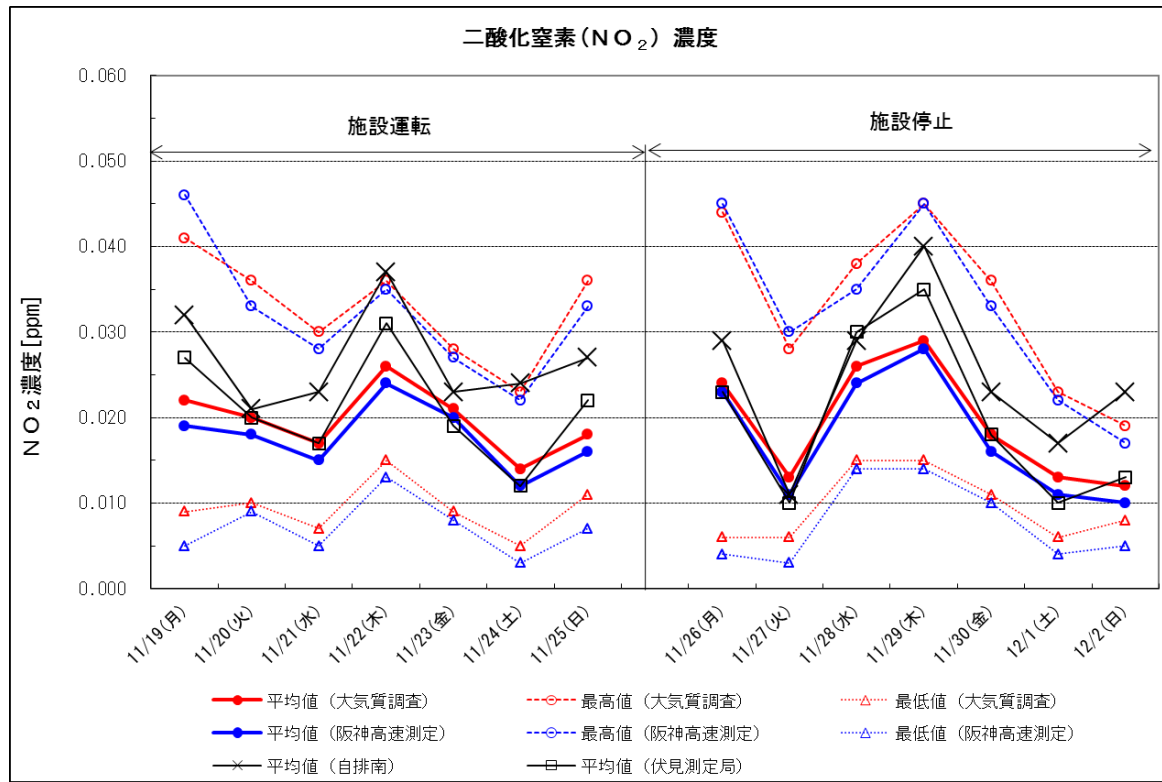
調査地点：山科

調査期間：平成25年6月3日(月)～6月16日(日)

項目	月日	6/3	6/4	6/5	6/6	6/7	6/8	6/9	運転時 平均値等	6/10	6/11	6/12	6/13	6/14	6/15	6/16	停止時 平均値等	期 間
		(月)	(火)	(水)	(木)	(金)	(土)	(日)		(月)	(火)	(水)	(木)	(金)	(土)	(日)		
二酸化窒素 (ppm)	平均値	0.009	0.017	0.017	0.016	0.010	0.011	0.012	0.013	0.010	0.009	0.008	0.012	0.011	0.013	0.007	0.010	0.012
	最高値	0.020	0.028	0.028	0.032	0.017	0.020	0.020	0.032	0.019	0.014	0.013	0.023	0.022	0.023	0.013	0.023	0.032
	最低値	0.005	0.010	0.012	0.007	0.004	0.004	0.006	0.004	0.006	0.005	0.004	0.003	0.005	0.005	0.005	0.003	0.003
浮遊粒子状物質 (mg/m ³)	平均値	0.025	0.026	0.028	0.025	0.025	0.026	0.025	0.026	0.023	0.014	0.015	0.020	0.026	0.028	0.018	0.021	0.023
	最高値	0.038	0.043	0.052	0.040	0.041	0.044	0.037	0.052	0.034	0.025	0.026	0.039	0.041	0.053	0.034	0.053	0.053
	最低値	0.010	0.009	0.011	0.013	0.007	0.012	0.012	0.007	0.015	0.005	0.002	0.010	0.014	0.016	0.001	0.001	0.001

2.3. 阪神高速換気所及び京都市測定局測定値との比較

測定場所：鴨川東



測定場所：山科

