

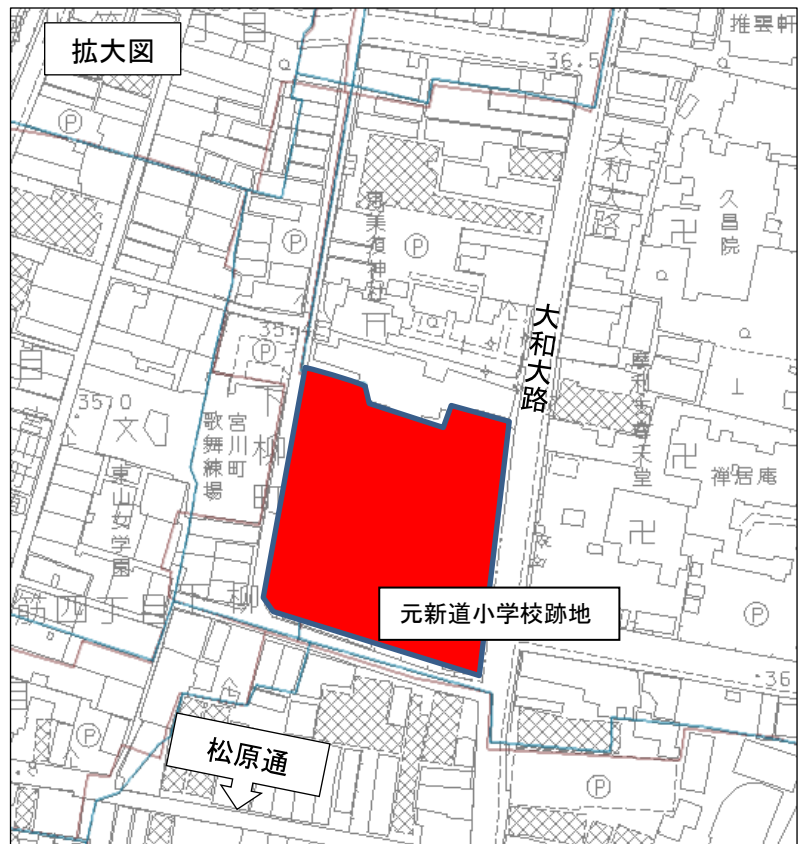
元新道小学校跡地について

1 元新道小学校跡地の概要

- 所在・地番 京都市東山区大和大路通四条下る4丁目小松町130番ほか
- 面積 4,015.33㎡(実測面積)
- 都市計画上の要件等

用途地域	商業地域	高度地区	12m第4種
建ぺい率	80%	景観保全	・都心部駐車場整備地区 ・近景デザイン保全区域, 遠景デザイン保全区域 ・事前協議区域(建仁寺)
容積率	400%	埋蔵文化財	なし

○位置図

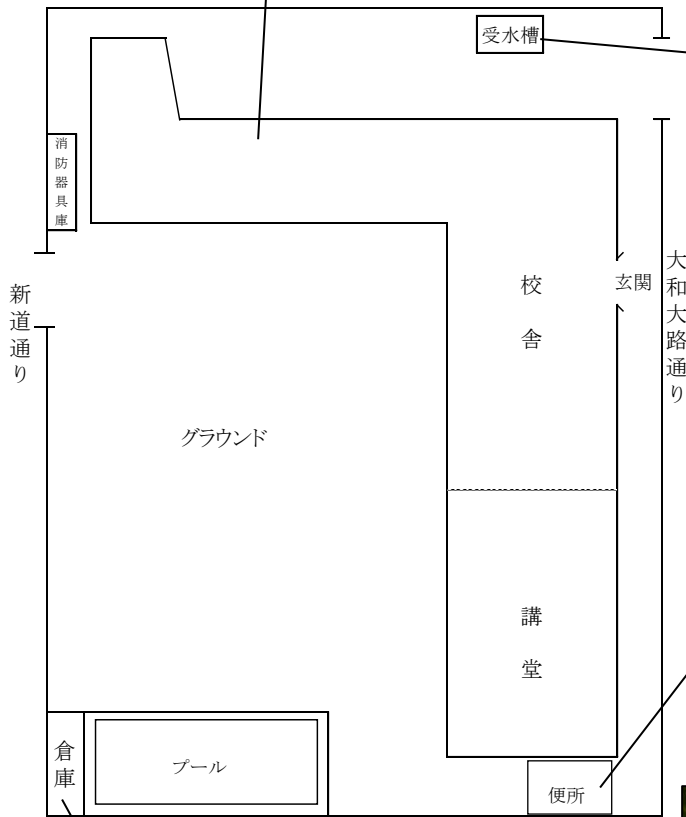


2 現在までの主な経過

- 平成 6年 8月 「都心部における小学校跡地の活用についての基本方針」を策定
- 23年 3月 京都市立新道小学校 閉校
- 11月 「学校跡地活用の今後の進め方の方針」を策定
- 24年 7月 「学校跡地活用の長期・全面的な活用に関する提案の募集要領」を策定し、民間等事業者の活力を生かした提案を広く募集
- 30年11月 元新道小学校跡地について、「花街文化の発展と新たな賑わいづくりを通して、更なる地域の活性化と魅力あるまちづくりに貢献する施設」としての活用に着手することを発表

(参考) 京都市HP「学校跡地活用の推進」<http://www.city.kyoto.lg.jp/gyozai/page/0000255875.html>

3 敷地内の現況



用途	延床面積	構造	建築年	階数	耐震性	
					(Is 値)	改修等
①校舎・講堂 (地下1階～地上4階)	4,327.87 m ²	RC	S12	地下1 地上4	0.47	未改修
②機械室 (受水槽)	14.94 m ²	RC	不詳	地上1	—	—
③便所	7.55 m ²	W	不詳	地上1	—	—
④倉庫・機械室	27.53 m ²	CB	S44	地上1	—	—