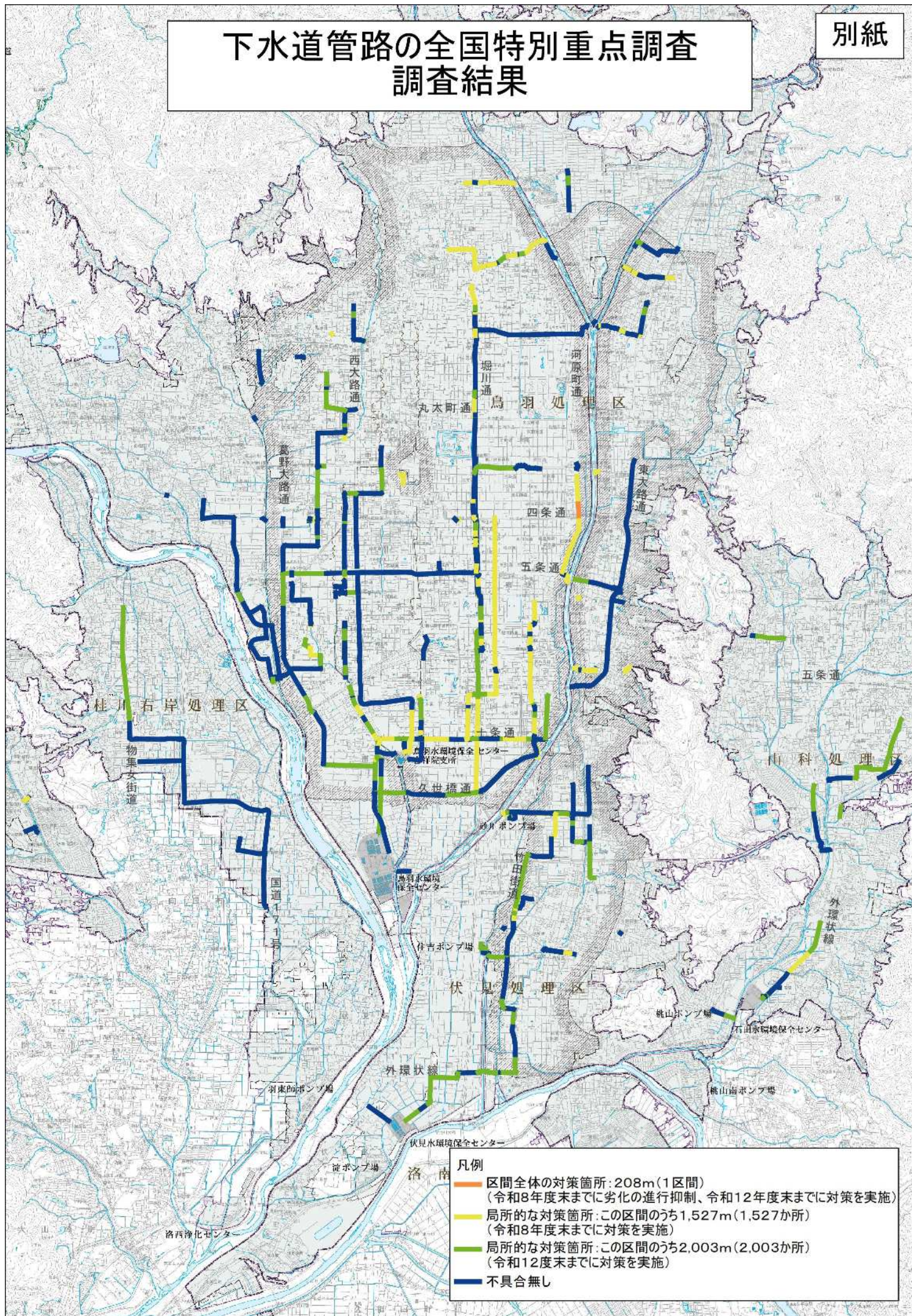


下水道管路の全国特別重点調査 調査結果



凡例

- 区間全体の対策箇所: 208m (1区間)
(令和8年度末までに劣化の進行抑制、令和12年度末までに対策を実施)
- 局所的な対策箇所: この区間のうち1,527m (1,527か所)
(令和8年度末までに対策を実施)
- 局所的な対策箇所: この区間のうち2,003m (2,003か所)
(令和12年度末までに対策を実施)
- 不具合無し