



日本遺産  
JAPAN HERITAGE

日本遺産  
琵琶湖疏水の  
魅力創造事業

京都市 企業版 ふるさと納税

最大で寄付額の約9割が軽減!

その船旅は、  
京都に新しい歴史を創ります。



CREATIVE  
KYOTO

企業版  
ふるさと納税?

企業版ふるさと納税(地方創生応援税制)は国が認定した地方公共団体の地方創生プロジェクトに対して企業様が寄附を行った場合に、法人関係税から税額控除される仕組みです。令和2年度からは、地方創生の更なる充実・強化に向け制度が大幅に見直されました。これにより、最大で寄附額の約9割が軽減され、実質的な企業様の負担が約1割まで圧縮されるなど、従来より使いやすい仕組みになりました。

京都市との連携で可能性はさらに広がります



日本の都市特性評価2021  
[森記念財団都市戦略研究所]  
経済、研究、文化、生活、環境、  
交通の6分野の評価で総合2位



2019 国際会議開催件数  
[国際会議協会(ICCA)統計]  
世界中の人が集まる国際都市、  
世界歴史都市連盟の会長都市



15万人の学生、  
1万人の留学生が  
暮らす大学・  
学生のまち

市内に38の大学が立地し、  
学術連携・人材確保に有利!

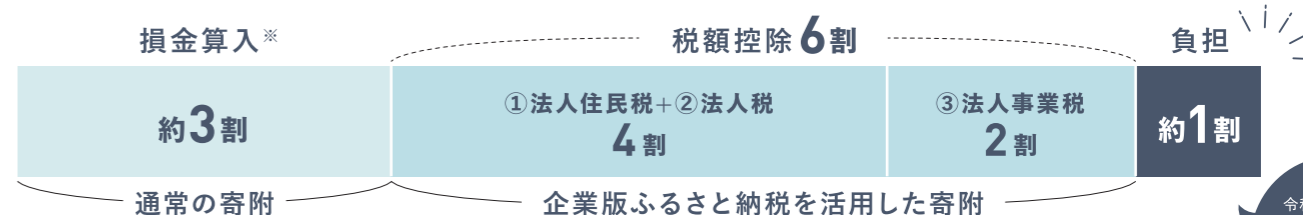


2020 SDGs先進度調査  
[日本経済新聞社]  
経済、社会、環境のバランスが取れた発展で評価!



市区町村魅力度ランキング2021  
[ブランド総合研究所]  
都市の魅力が付加価値を創造する

寄附控除割合のイメージ

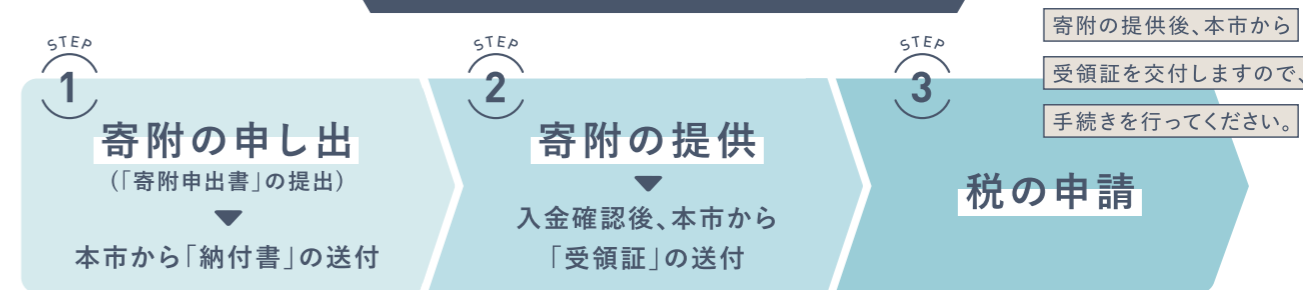


※企業様が地方公共団体に寄附した場合は、その全額が損金算入されるため、寄附額の約3割(法人実効税率)相当額の税の軽減効果があります。本社が京都市内の企業様も全額損金算入が可能です。

科目ごとの 特例措置	①法人住民税	②法人税	③法人事業税
	寄附額の4割を税額控除(法人住民税法人税割額の20%が上限)	法人住民税で4割に達しない場合、その残額を税額控除。ただし、寄附額の1割を限度(法人税額の5%が上限)	寄附額の2割を税額控除(法人事業税額の20%が上限)

令和2年度から  
軽減効果  
最大  
約9割に

寄附の流れ



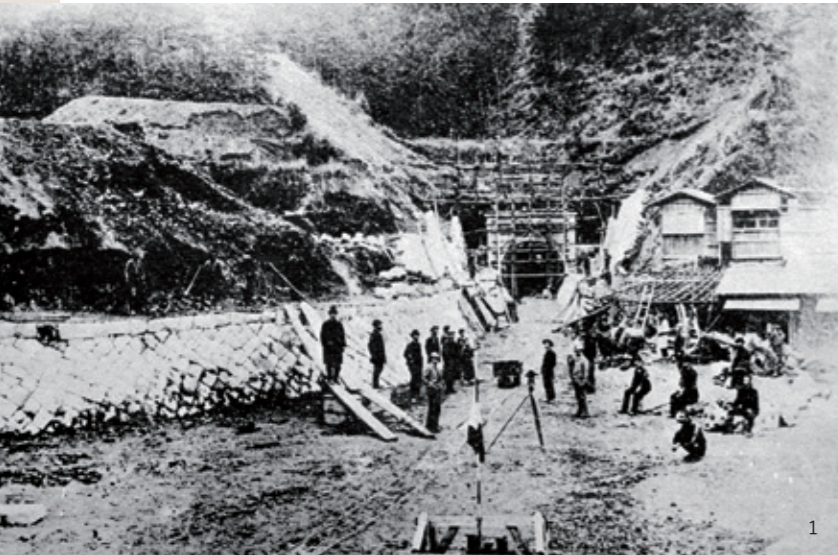
寄附に  
あたっの  
留意事項

- 1回あたり10万円以上の寄附が対象です。
- 寄附を行うことの代償として経済的な利益を受け取ることは禁止されています。(禁止例) 寄附の見返りとして補助金の受取。有利な利率での貸付。
- 本社が京都市に所在する法人の寄附は対象外となります。



琵琶湖疏水・日本遺産 琵琶湖疏水の  
魅力創造事業」応援プログラムについては  
京都市上下水道局 総務部 総務課  
TEL 075-672-7709 FAX 075-682-2711  
E-mail biwako\_sosui@suido.city.kyoto.lg.jp

企業版  
ふるさと納税については  
行財政局総務部総務課ふるさと納税担当  
TEL 075-222-3044 FAX 075-222-3838  
E-mail furusato-kyoto@city.kyoto.lg.jp



1



2



3

1.当時の様子(第3トンネル西口「琵琶湖疏水及水力使用事業」) 2.びわ湖疏水船 3.蹴上インクライン

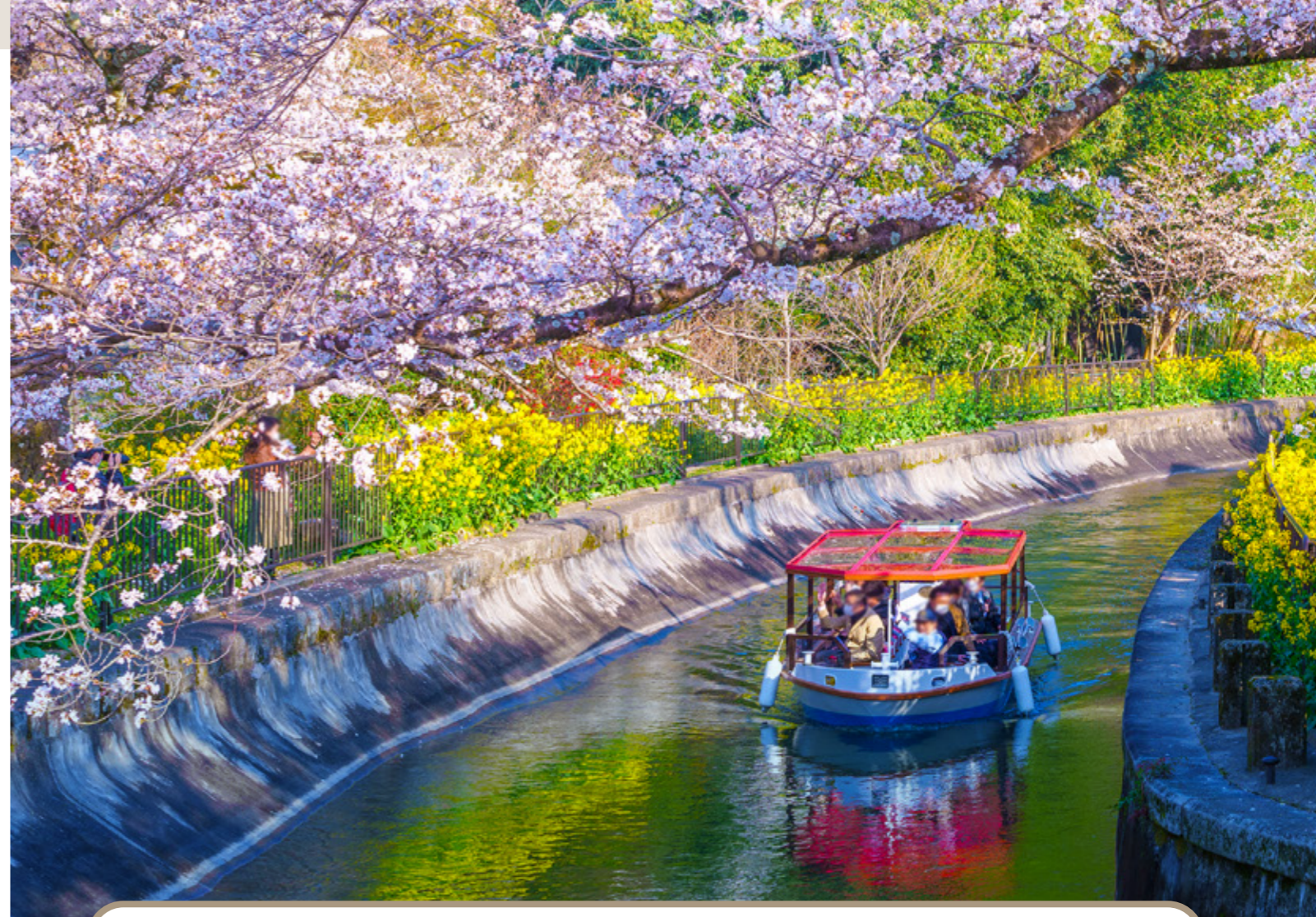
平安京以来、日本の都であった京都は、明治維新における事実上の東京遷都によって人口の約3分の1が減少し、「いずれ狐や狸の棲家になる」といわれました。しかし、人々はただ嘆いたのではなく、京都と大津を結ぶ「希望の水路」琵琶湖疏水の建設に、都市再生の望みを託しました。

琵琶湖から京都の蹴上まで、高低差は約4m。当時、コンベーターはありません。止まることのない水流は、先人たちの精密な測量技術とたゆまぬ努力が生み出しました。維新後の京都復興のために、物資を運び、水源と電力をもたらした水路。その水路は今も京都と大津を繋ぎ、まちと暮らしを潤し続けています。

琵琶湖疏水には蹴上インクラインや水路閣など貴重な産業遺産が残るほか、琵琶湖疏水の歴史や沿線の豊かな自然を間近に感じられる観光船「びわ湖疏水船」が走ります。

そして、令和2年、琵琶湖疏水沿線全域が「日本遺産」に認定されました。

100年先の旅人たちと、この風景を共



## びわ湖疏水船とは

## 応援プログラム

10万円  
コース

びわ湖疏水船  
HPに  
企業名を  
掲載

琵琶湖疏水  
記念館に  
芳名板を  
掲出

50万円  
コース

100万円  
コース

寄附受納式を  
開催

びわ湖疏水船  
HPに企業名を  
掲載

琵琶湖疏水  
記念館に  
芳名板を掲出

200万円  
コース

社員研修会の  
実施

※日程及び人数は応相談  
となります。  
びわ湖疏水船貸切乗船/  
蹴上周辺ガイドツアー

びわ湖疏水船  
HPに企業名を  
掲載

琵琶湖疏水  
記念館に  
芳名板を掲出

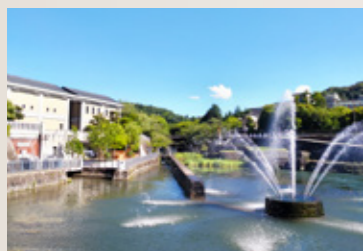
300万円  
コース

疏水散策マップ等  
での企業PR

掲載場所・様式  
については  
ご相談ください。

びわ湖疏水船  
HPに企業名を  
掲載

琵琶湖疏水  
記念館に  
芳名板を掲出



## 琵琶湖疏水記念館

琵琶湖疏水にまつわる様々な資料を展示する博物館。蹴上・岡崎エリアのジオラマや貴重なアーカイブ映像の視聴コーナーがあるほか、屋外テラスでは、噴水越しに疏水を臨む素晴らしい景色も楽しめます。

- 開館時間 午前9時～午後5時  
※入館時間は午後4時30分まで  
※ドラム工場の見学時間は午後4時まで
- 入館料 無料
- 休館日 毎週月曜日  
(月曜日が祝日・休日の場合は翌平日休館)  
年末年始  
(12月29日～1月3日)
- 住所 〒606-8437  
京都市左京区南禅寺草川町17

