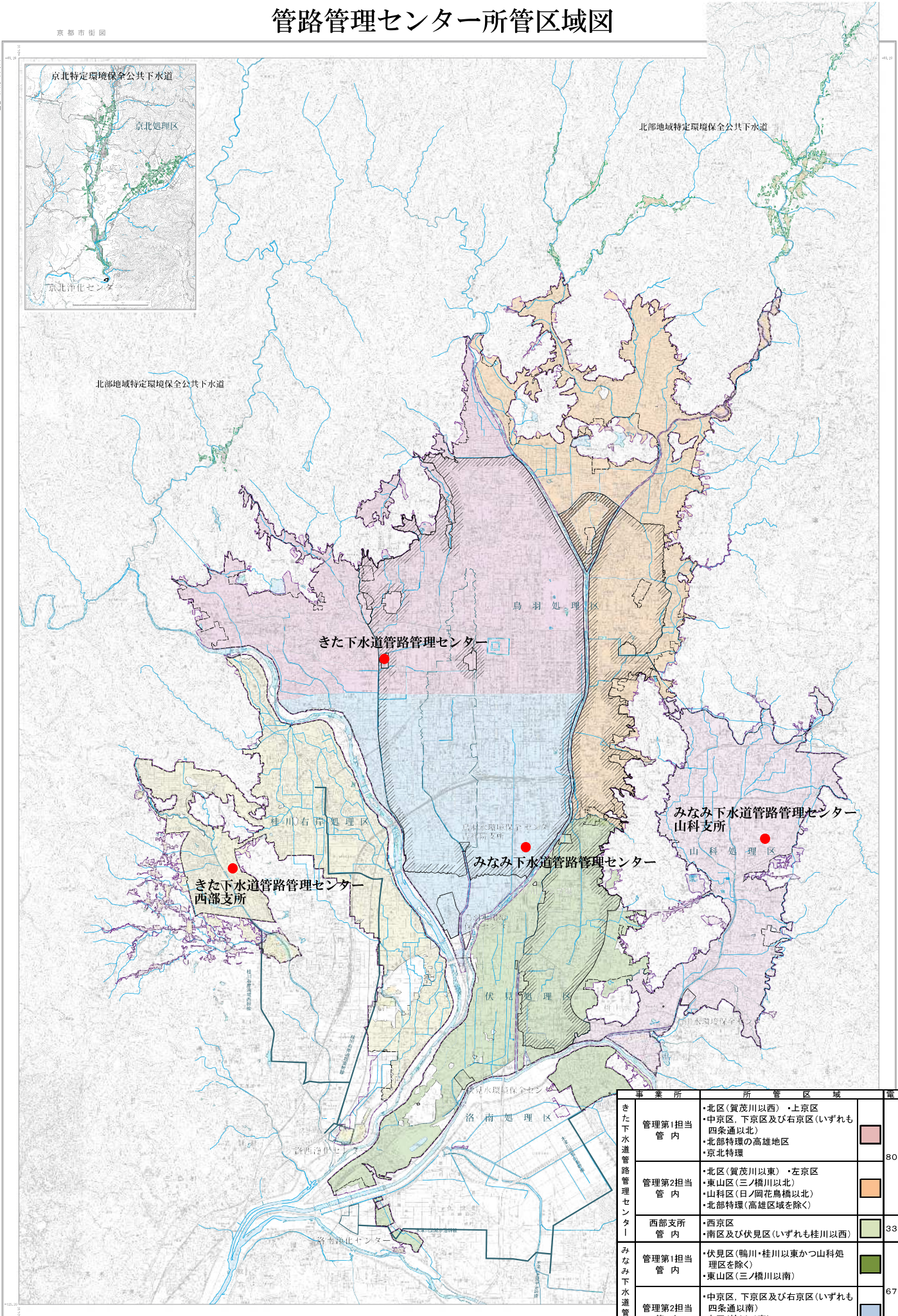
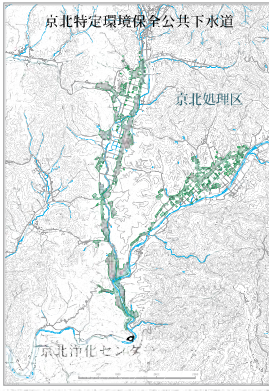
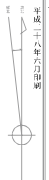


管路管理センター所管区域図

京都市街図



事業所	所管区域	電話番号
きた下水道管路管理センター 管理第1担当管内	<ul style="list-style-type: none"> ・北区(賀茂川以西)・上京区 ・中京区、下京区及び右京区(いずれも四条通以北) ・北部特環の高雄地区 ・京北特環 	801-7108
きた下水道管路管理センター 管理第2担当管内	<ul style="list-style-type: none"> ・北区(賀茂川以東)・左京区 ・東山区(三ノ橋川以北) ・山科区(日ノ岡花鳥橋以北) ・北部特環(高雄区域を除く) 	
きた下水道管路管理センター 西部支所管内	<ul style="list-style-type: none"> ・西京区 ・南区及び伏見区(いずれも桂川以西) 	332-7327
みなみ下水道管路管理センター 管理第1担当管内	<ul style="list-style-type: none"> ・伏見区(鴨川・桂川以東かつ山科処理区を除く) ・東山区(三ノ橋川以南) 	
みなみ下水道管路管理センター 管理第2担当管内	<ul style="list-style-type: none"> ・中京区、下京区及び右京区(いずれも四条通以南) ・南区(桂川以東) ・伏見区(鴨川以西) 	672-7787
みなみ下水道管路管理センター 山科支所管内	<ul style="list-style-type: none"> ・山科区 ・伏見区(山科処理区に限る。) 	581-6683

0 100 200 300 400 500