

京都市内の簡易水道等における水道原水及び水道水の放射性物質の臨時測定について

京都市上下水道局では、京都市原子力発電所事故対応暫定計画の関係細部計画である「水道対策計画」に基づき、8月から新たに導入したゲルマニウム半導体検出器による放射性物質の濃度の測定を水道事業、地域水道事業及び京北地域水道事業の代表箇所13箇所において行っております。

平成24年9月から10月にかけて、「京都市原子力発電所事故対応暫定計画」で測定を定められていない地域についても、放射性物質(核種)の測定を行いました。測定対象箇所は、14箇所の簡易水道及び2箇所の飲料水供給施設の水道原水及び水道水です。詳細については、測定箇所図をご参照ください。

測定の結果

測定を行ったところ、下表のとおりいずれの水道原水及び水道水について、放射性ヨウ素及び放射性セシウム共に、「**不検出**」でありました。

測定結果(地域水道事業)

施設名	箇所図番号	検体	検体	採水日	測定結果		
		種別	採水箇所		ヨウ素 131	セシウム 134	セシウム 137
外畑飲料水 供給施設 (高槻市榎田浄水 場からの分水)	1	水道水	浄水場内	10月9日	不検出	不検出	不検出
静原簡易水道	2	水道原水	1号取水井	10月1日	不検出	不検出	不検出
			2号取水井	10月1日	不検出	不検出	不検出
		水道水	浄水場内	10月1日	不検出	不検出	不検出
水尾簡易水道	3	水道原水	第1取水井	9月18日	不検出	不検出	不検出
			第2取水井	9月18日	不検出	不検出	不検出
			第3取水井	9月18日	不検出	不検出	不検出
		水道水	浄水場内	9月18日	不検出	不検出	不検出
宕陰簡易水道	4	水道原水	第1取水井	9月18日	不検出	不検出	不検出
			第2取水井	9月18日	不検出	不検出	不検出
		水道水	浄水場内	9月18日	不検出	不検出	不検出
中川簡易水道	5	水道原水	1-1号取水井	9月24日	不検出	不検出	不検出
			1-2号取水井	9月24日	不検出	不検出	不検出
			2-1号取水井	9月24日	不検出	不検出	不検出

			2-2号取水井	9月24日	不検出	不検出	不検出
		水道水	浄水場内	9月24日	不検出	不検出	不検出
雲ヶ畑簡易水道	6	水道原水	第1取水井	10月1日	不検出	不検出	不検出
			第2取水井	10月1日	不検出	不検出	不検出
		水道水	浄水場内	10月1日	不検出	不検出	不検出
鞍馬・貴船 簡易水道	7	水道原水	第1取水井	9月26日	不検出	不検出	不検出
			第2取水井	9月26日	不検出	不検出	不検出
			第3取水井	9月26日	不検出	不検出	不検出
		水道水	浄水場内	9月26日	不検出	不検出	不検出
小野郷簡易水道	8	水道原水	第1取水井	9月24日	不検出	不検出	不検出
			第2取水井	9月24日	不検出	不検出	不検出
		水道水	浄水場内	9月24日	不検出	不検出	不検出
別所・百井 簡易水道 (別所地区)	9	水道原水	第1-1号取水井	10月22日	不検出	不検出	不検出
			第1-2号取水井	10月22日	不検出	不検出	不検出
			第2号取水井	10月22日	不検出	不検出	不検出
		水道水	浄水場内	10月22日	不検出	不検出	不検出
別所・百井 簡易水道 (百井地区)		水道原水	第1取水井	10月4日	不検出	不検出	不検出
			第2取水井	10月4日	不検出	不検出	不検出
		水道水	浄水場内	10月4日	不検出	不検出	不検出

測定結果(京北地域水道事業)

施設名	箇所図番号	検体	検体	採水日	測定結果		
		種別	採水箇所		ヨウ素 131	セシウム 134	セシウム 137
黒田簡易水道	10	水道原水	沈砂池 (表流水)	9月21日	不検出	不検出	不検出
		水道水	浄水場内	9月21日	不検出	不検出	不検出
弓削簡易水道	11	水道原水	着水井 (表流水)	9月14日	不検出	不検出	不検出
			取水井 (深層地下水)	9月14日	不検出	不検出	不検出
		水道水	浄水場内	9月14日	不検出	不検出	不検出

京北北部 簡易水道	12	水道原水	緩速ろ過池 (伏流水)	10月9日	不検出	不検出	不検出
			第2取水井 (浅層地下水)	10月9日	不検出	不検出	不検出
		水道水	井戸公民館	10月9日	不検出	不検出	不検出
京北西部 簡易水道	13	水道原水	接合井 (表流水)	9月28日	不検出	不検出	不検出
		水道水	浄水場内	9月28日	不検出	不検出	不検出
熊田簡易水道	14	水道原水	緩速ろ過池 (表流水)	10月9日	不検出	不検出	不検出
		水道水	構造改善センタ ー	10月9日	不検出	不検出	不検出
細野簡易水道	15	水道原水	着水井 (表流水)	10月15日	不検出	不検出	不検出
		水道水	滝公民館	10月15日	不検出	不検出	不検出
余野飲料水 供給施設	16	水道原水	緩速ろ過池 (表流水)	10月18日	不検出	不検出	不検出
		水道水	余野公民館	10月18日	不検出	不検出	不検出

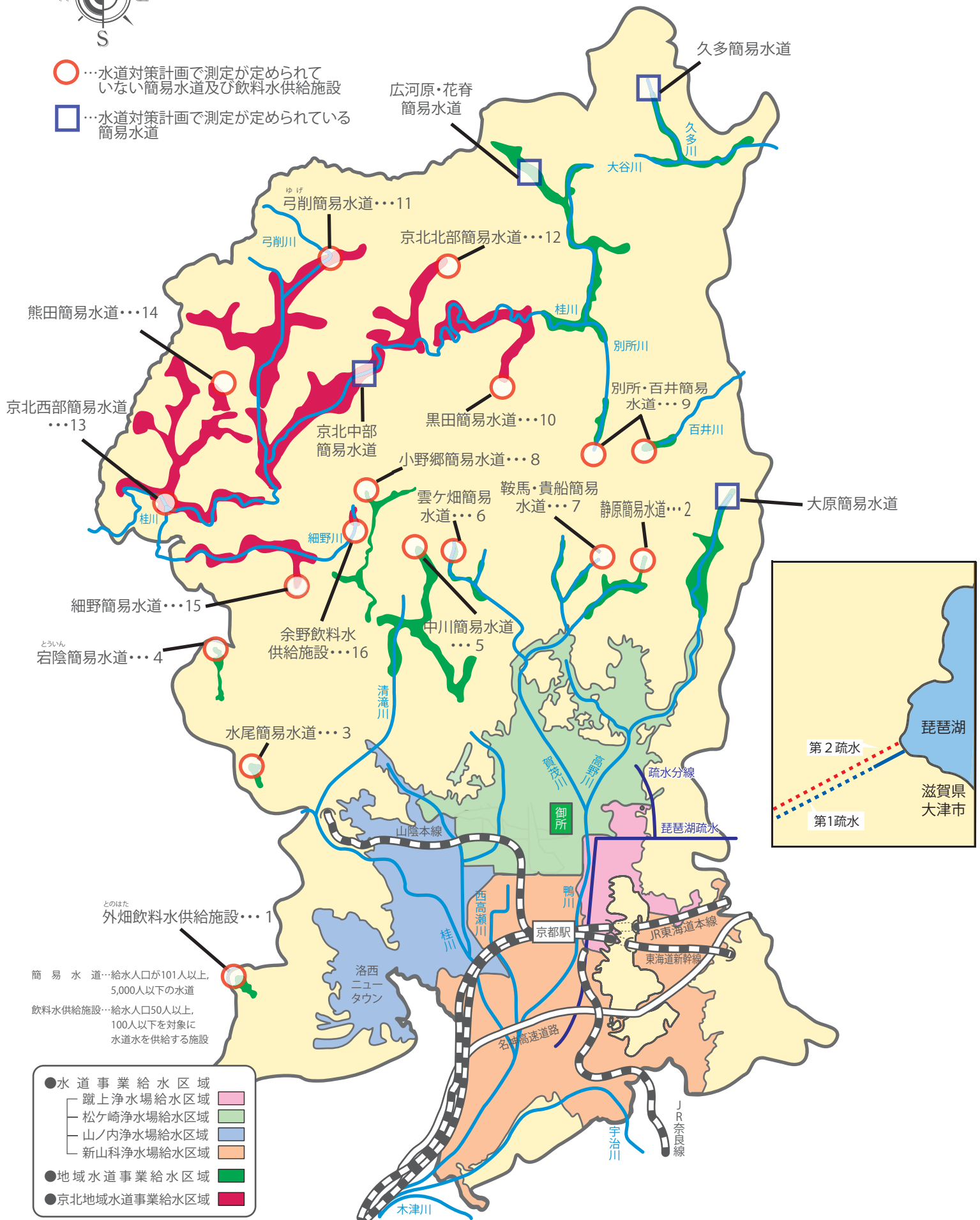
注1 「不検出」とは、測定値が検出限界値(1 Bq(ベクレル)/kg)を下回っていることを表します。

2 「検出限界値」とは、測定装置により測定対象物質が存在していることが分かる最低の濃度を表します。

測定箇所図



- …水道対策計画で測定が定められていない簡易水道及び飲料水供給施設
- …水道対策計画で測定が定められている簡易水道



- 水道事業給水区域
 - 蹴上浄水場給水区域
 - 松ヶ崎浄水場給水区域
 - 山ノ内浄水場給水区域
 - 新山科浄水場給水区域
- 地域水道事業給水区域
- 京北地域水道事業給水区域

簡易水道…給水人口が101人以上、5,000人以下の水道

飲料水供給施設…給水人口50人以上、100人以下を対象に水道水を供給する施設