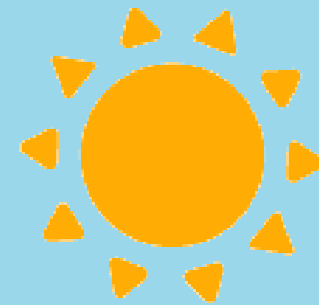
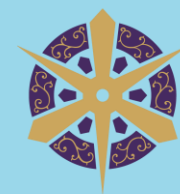


安藤忠雄氏 御寄付
(設計・改修)



「こども本の森」が京都に やってくる！

株式会社
安藤忠雄建築研究所



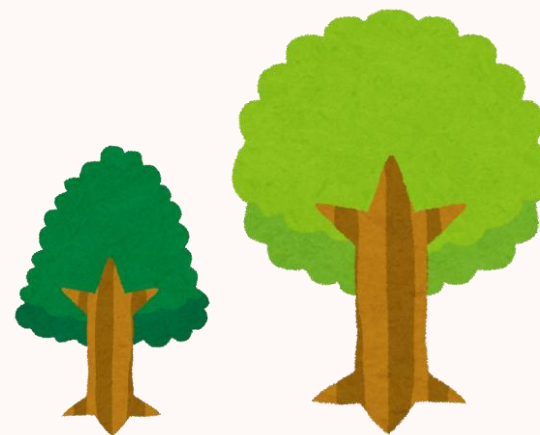
京都市
CITY OF KYOTO

令和7年12月19日
子ども若者はぐくみ局
子ども若者未来部 育成推進課
(075-222-3922)₁



目次

- 1 開会・出席者紹介
- 2 寄付申出
- 3 寄付申出を受けて
- 4 今後の予定
- 5 質疑応答
- 6 写真撮影
- 7 閉会





出席者紹介



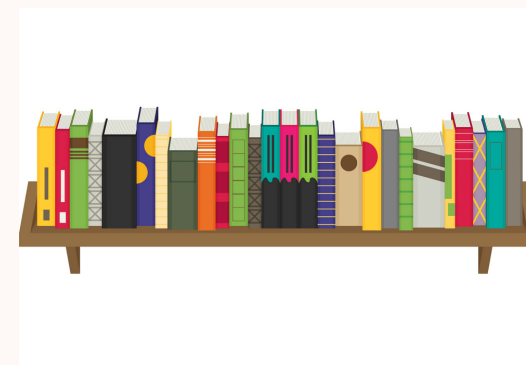
株式会社 安藤忠雄建築研究所

代表取締役 安藤忠雄





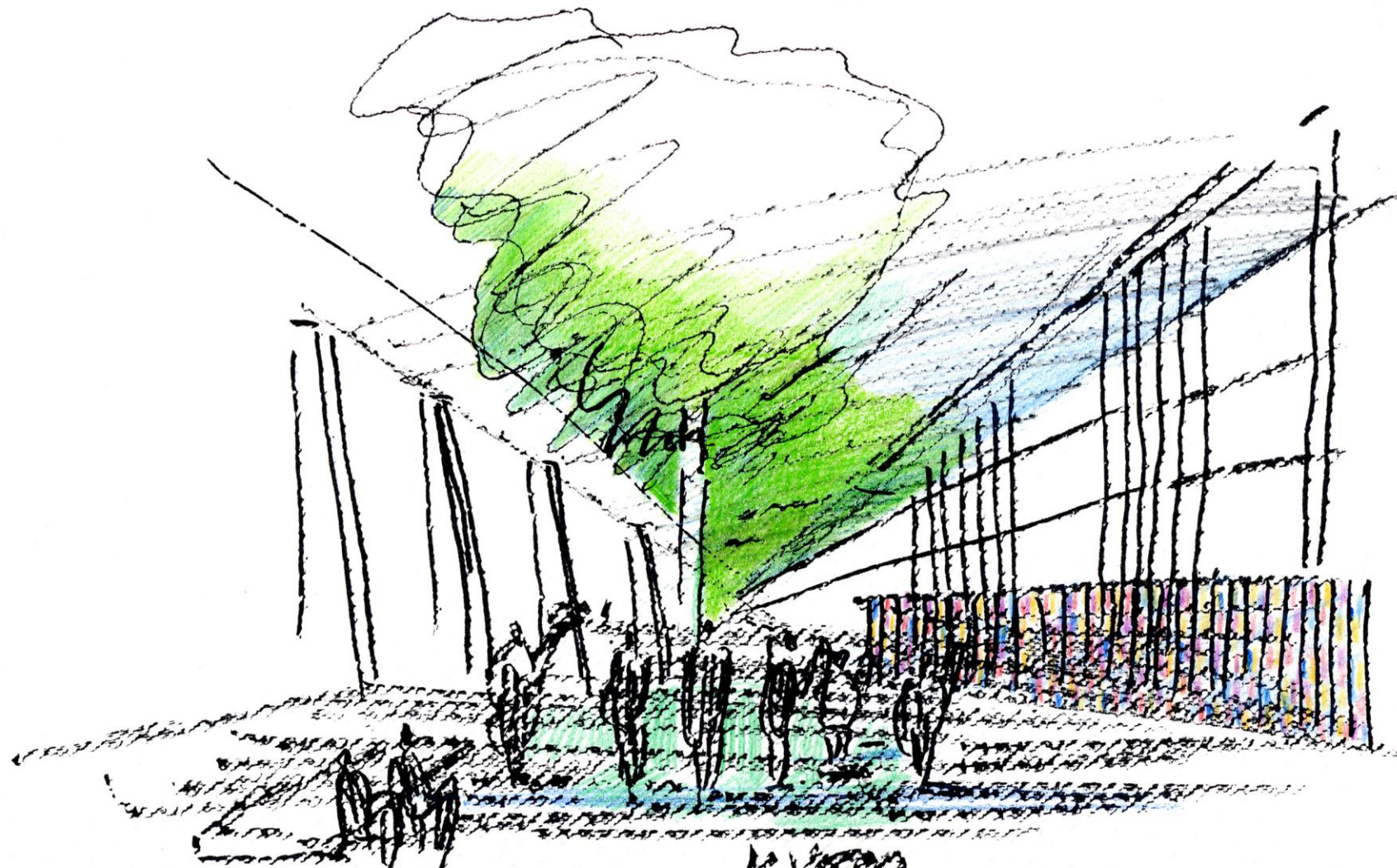
京都市長 松井孝治





寄付申出





K. Vero.
A. 10



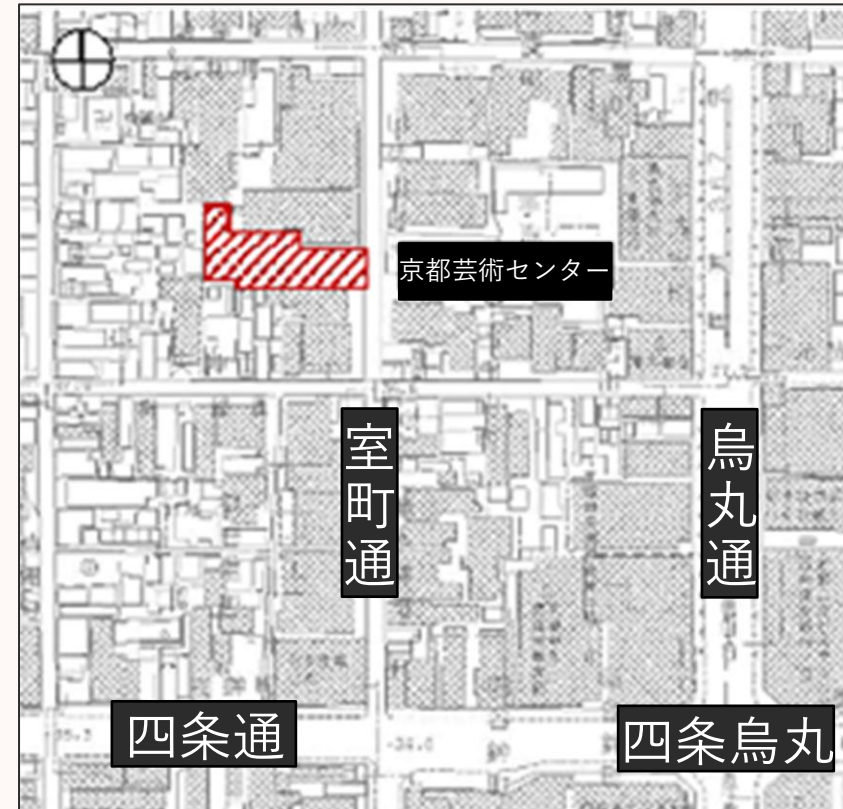
寄付申出を受けて



元京都市立明倫幼稚園について



構 造：木造平屋建て
床面積：約 4 6 0 m²
建築年：昭和 1 2 年



所在地：京都市中京区室町通蛸薬師下る
山伏山町 5 5 3



元京都市立明倫幼稚園

京都芸術センター

〈室町通〉

〈烏丸通〉

＜四条通＞

＜四条烏丸＞

京都経済センター



元京都市立明倫幼稚園について

元京都市立明倫幼稚園は、多くの子どもを育み、地元明倫学区の方から親しまれてきた**歴史ある場所**

- **地元から寄付**を受け、昭和12年から平成8年まで**京都市立明倫幼稚園**として**約60年**使用
- 閉園後は自治会館などとして利用
- 近年は市所有施設の活用の公募を実施





今後の予定



今後の予定

(株)安藤忠雄建築研究所：
建物設計・改修（寄付）



「元京都市立明倫幼稚園」建物



京都市：その他開設準備



明倫の寺子屋

～「希望の縁側」で育む子どもたちの未来～



令和9年度開館（予定）

「こども本の森」

（京都市中京区室町通蛸薬師下る山伏山町5 5 3）



質疑応答



写真撮影