

市長記者会見資料
(報道発表資料)

京都市子育て世帯既存住宅取得応援金 京都安心すまい応援金

いよいよ始まります！

8月22日(木)から
受付開始

「京都に住むっ！」
を応援！



令和6年7月10日
担当課：都市計画局 住宅室 住宅政策課
問合せ先：075-222-3666

子どもの誕生や成長、とりわけ就学までが住宅取得の機会！

対象：未就学の子ども（妊娠を含む）がいる世帯

**要件：●居住用として既存住宅(築5年以上、価格500万円以上)を購入
●購入後にリフォーム工事(市内事業者が施工)**

を行う場合に応援金を交付！「**京都に住むっ！**」を応援！



全国トップ水準！

**交付額
最大
200万円**

①既存住宅取得・リフォーム **基本額100万円**



②子どもが2人以上
or
③市外から移住
or
④管理認定マンション 又は 京町家を取得

要件1つにつき
**加算50万円
(最大100万円)**

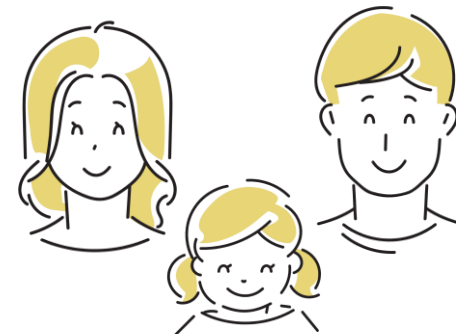
すまいのワンストップ総合窓口 『京(みやこ)安心すまいセンター』で受付！

納得！ すまい探しやリフォーム等、幅広い相談ができるっ！

安心！ 信頼できる地元事業者を紹介してもらえるっ！

満足！ 併用可能な補助金等、案内してもらえるっ！

既存住宅に関することを
色々相談できて安心！



京（みやこ）安心すまいセンター

（京都市住宅供給公社）

- 電 話：075-744-1670
（午前9時30分から午後5時まで）
- 休館日：水曜日・祝日・第3火曜日及び年末年始
- 住 所：〒600-8127
京都市下京区西木屋町通上ノ口上る
梅湊町83番地の1（河原町五条下る東側）
「ひと・まち交流館 京都」地下1階

『すまい』に役立つ情報を発信しています！



PRODUCED by 京安心すまいセンター（京都市住宅供給公社）

すまいの情報ひろば



【バス】

市バス4、7、205号系統
「河原町正面」下車

【電車】

京阪電鉄「清水五条」下車 徒歩8分
地下鉄烏丸線「五条」下車 徒歩10分

受付はインターネットで！

インターネット受付だから、
家にいながら気軽に申請できる！



※他の方法の受付も可能です。

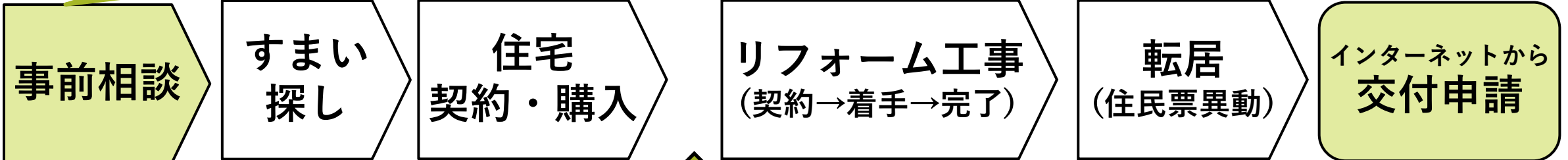
事前に要件をセルフチェック可能！

詳しい要件は
こちら⇒⇒⇒



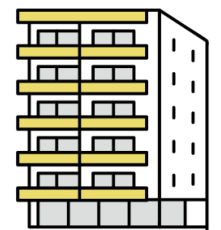
令和6年8月22日(木)から受付開始！

京安心すまいセンターでは、すまい探しやリフォームに関するご相談等、いつでも承っています。お早めにご相談ください。



インターネットからエントリー（必須）
(8月22日から受付開始)

- リフォーム工事契約や購入された住宅への転居の前に、必ず事前エントリーを行ってください。
8月22日より前に購入された住宅もエントリーできます。



様々な制度を併せて利用できます！

→ リフォーム関係の補助金との併用が可能

例えば・・・

子ども2人世帯が京町家を購入する場合

京都安心すまい 応援金

未就学児のいる世帯
基本額100万円
+
加算額 1項目あたり50万円
(最大100万円)

最大200万円

+

「まちの匠・ぷらす」

京町家を耐震改修し、
現在の耐震基準
(構造評点1.0以上)
にした場合

最大300万円

+

断熱改修等補助

窓・ガラス等の断熱改修
120万円
+
太陽光発電等の省エネ機器設置
300万円

最大420万円

＝最大 9 2 0 万円の補助 (組み合わせの一例です)

※各補助金の要件を満たす必要があります。

住宅ローンをお得に利用！



金融機関との連携体制を構築

住宅金融支援機構

【フラット35】地域連携型 が利用できます！

- 当初5年間、年0.75%～の金利引下げ
（地域連携型0.5%、子育てプラス0.25%～）
- さらに、住宅の状況等に応じた
金利引下げメニューを用意

京都信用金庫

住宅ローンの借入期間 が延長できます！

- 中古戸建て住宅のローン借入期間を
最長40年（80歳までに完済）に延長

広告宣伝・イベント等でも連携

※各住宅ローンの要件を満たす必要があります。 ※上記住宅ローンを御利用の場合は、住宅購入前に受付窓口へ。