

平成 30 年度 第 2 回

市政総合アンケート報告書

災害に備えた家庭での備蓄について



はじめに

個性と魅力に満ち、誰もが心豊かに安心して暮らせるまちづくりを進めていくうえで大切なのが、市民の皆様の御意見やニーズを的確に把握していくことです。そうした観点から、京都市では、平成 11 年度から市政の重要課題についてアンケート調査を実施しています。今回は、4,000 人の方を対象にアンケートを送付しました。

平成 30 年度第 2 回の今回のアンケートでは「災害に備えた家庭での備蓄について」を実施し、市民の皆様の御意見をお伺いしました。市民の皆様の御家庭での備蓄状況や備蓄に対する意識等について把握し、今後の防災施策の推進や市民備蓄の促進にあたっての貴重な資料として活用させていただきます。

最後に、調査に御協力いただきました市民の皆様に心からお礼申し上げます。

(注) ○ 百分比の合計は端数処理の関係で 100%にならないものがあります。

○ 複数回答の百分比の合計は 100%になりません。

調 査 概 要

- 1 調査テーマ 災害に備えた家庭での備蓄について
- 2 調査目的 家庭での備蓄状況や備蓄に対する意識を把握し、今後の防災施策推進や市民備蓄推進の基礎資料とする。
- 3 調査対象 18歳以上の市民 4,000人（住民基本台帳から無作為抽出）
- 4 調査方法 回答用紙への記入方式（郵送）
- 5 調査期間 平成30年11月5日（月）～平成30年11月19日（月）
- 6 回収状況 回収数 1,604（回収率 40.1%）
- 7 回答者属性

〈区別内訳〉

区	人数 (人)	百分比 (%)
北 区	123	7.7
上京区	109	6.8
左京区	177	11.0
中京区	133	8.3
東山区	39	2.4
山科区	160	10.0
下京区	75	4.7
南 区	102	6.4
右京区	226	14.1
西京区	125	7.8
洛西支 所管内	39	2.4
伏見区	194	12.1
深草支 所管内	50	3.1
醍醐支 所管内	37	2.3
無回答	15	0.9
計	1604	100.0

〈性別年齢別内訳〉

年代	男 (人)	女 (人)	その他 (人)	無回答 (人)	全体 (人)	百分比 (%)
10歳代	4	1	0	0	5	0.3
20歳代	27	49	0	0	76	4.7
30歳代	75	96	0	1	172	10.7
40歳代	92	153	0	0	245	15.3
50歳代	97	139	0	2	238	14.8
60歳代	131	172	0	4	307	19.1
70歳代	137	224	0	5	366	22.8
80歳以上	66	109	0	5	180	11.2
無回答	5	3	0	7	15	0.9
計	634	946	0	24	1604	100.0
百分比 (%)	39.5	59.0	0.0	1.5	100.0	

〈職業別内訳〉

職業	人数 (人)	百分比 (%)
自営業・ 自由業	163	10.2
会社員・ 公務員	516	32.2
主婦・ 主夫	348	21.7
学 生	27	1.7
無 職	406	25.3
その他	119	7.4
無回答	25	1.6
計	1604	100.0

結果のあらまし

災害に備えた家庭での備蓄に関する意識調査を実施し、市民の皆様の御意見をお伺いしました。

問 1 あなたの自宅では、食料、飲料水や生活必需品、防災用品を備蓄されていますか。

- 1 1人3日分以上の備蓄をしている・・・・・・・・・・・・・・・・・・16.6%
- 2 1人3日分程度はないが、一定の備蓄はしている・・・・・・・・・・43.1%
- 3 今後備蓄したいと考えているが、まだしていない・・・・・・・・・・33.4%
- 4 今後も備蓄する予定はなく、現在もしていない・・・・・・・・・・6.9%

→「一定以上の備蓄をしている」と答えた方が全体の6割近く、「今後備蓄したいと考えている」と答えた方が全体の3割強

問 2 (問1で「1」又は「2」と回答いただいた方)

どのような理由で備蓄をされていますか。(複数回答)

- 1 災害時、商品の需要が集中し、品切れになるおそれがあるから・・・・・・・・42.2%
- 2 災害により、家から出られなくなるおそれがあるから・・・・・・・・・・40.4%
- 3 備えておくと、何かと安心だから・・・・・・・・・・・・・・・・・・78.1%
- 4 大阪北部地震や平成30年7月豪雨、台風21号があったから・・・・・・・・18.4%
- 5 その他・・・・・・・・・・・・・・・・・・・・・・・・・・・・・・・・・・7.1%

→「備えておくと、何かと安心だから」と答えた方が8割近く

問 3 (問1で「1」又は「2」と回答いただいた方)

あなたの自宅では何を備蓄されていますか。(複数回答)

- 1 飲料水・・・・・・・・・・・・・・・・・・・・・・・・・・・・・・・・・・87.3%
- 2 食料・・・・・・・・・・・・・・・・・・・・・・・・・・・・・・・・・・86.9%
- 3 生活必需品(タオル、歯ブラシなど)・・・・・・・・・・・・・・・・・・77.6%
- 4 防災用品(懐中電灯、携帯トイレなど)・・・・・・・・・・・・・・・・・・83.8%
- 5 その他・・・・・・・・・・・・・・・・・・・・・・・・・・・・・・・・・・4.2%

→「飲料水」, 「食料」, 「防災用品(懐中電灯、携帯トイレなど)」の順に多く回答

問 4 (問3で「1 飲料水」と回答いただいた方)

1人あたりどれくらいの量の飲料水を備蓄されていますか。

- 1 1リットル未満・・・・・・・・・・・・・・・・・・・・・・・・・・8.3%
- 2 1リットル以上3リットル未満・・・・・・・・・・・・・・・・・・37.1%
- 3 3リットル以上6リットル未満・・・・・・・・・・・・・・・・・・25.7%
- 4 6リットル以上9リットル未満・・・・・・・・・・・・・・・・・・11.1%
- 5 9リットル以上・・・・・・・・・・・・・・・・・・・・・・・・・・15.9%
- 6 その他・・・・・・・・・・・・・・・・・・・・・・・・・・・・・・・・・・1.3%

→「1リットル以上3リットル未満」と答えた方が4割近く

問5 (問3で「2 食料」と回答いただいた方)

具体的にどのようなものを備蓄されていますか。(複数回答)

- | | | | |
|---|----------------------|----|----|
| 1 | アルファ化米，乾パンなどの非常食 | 31 | 4% |
| 2 | 缶詰(肉，魚，豆，果物など) | 68 | 8% |
| 3 | レトルト食品(カレー，牛丼，パスタなど) | 63 | 3% |
| 4 | パン，クッキー | 32 | 3% |
| 5 | 精米・無洗米 | 42 | 7% |
| 6 | 菓子類 | 46 | 5% |
| 7 | 日持ちする果物 | 7 | 7% |
| 8 | カップ麺類 | 63 | 9% |
| 9 | その他 | 7 | 3% |

→「缶詰(肉，魚，豆，果物など)」，「カップ麺類」，「レトルト食品(カレー，牛丼，パスタなど)」の順に多く回答

問6 (問3で「3 生活必需品」又は「4 防災用品」と回答いただいた方)

具体的にどのようなものを備蓄されていますか。(複数回答)

- | | | | |
|----|-----------------|----|----|
| 1 | カセットコンロ・ボンベ | 28 | 8% |
| 2 | ランタン・懐中電灯・ローソク | 48 | 2% |
| 3 | 乾電池 | 41 | 2% |
| 4 | ラジオ | 33 | 4% |
| 5 | 携帯トイレ・簡易トイレ | 11 | 5% |
| 6 | トイレットペーパー，ティッシュ | 42 | 5% |
| 7 | 紙皿，紙コップなどのコップ | 22 | 7% |
| 8 | 医薬品，衣料品 | 27 | 4% |
| 9 | 歯ブラシ，洗面用具など | 34 | 9% |
| 10 | その他 | 5 | 6% |

→「ランタン・懐中電灯・ローソク」，「トイレットペーパー，ティッシュ」，「乾電池」の順に多く回答

問7 (問1で「3」又は「4」と回答いただいた方)

食料，飲料水や生活必需品などを備蓄されていない理由は何ですか。(複数回答)

- | | | | |
|---|---------------------------|----|----|
| 1 | 必要だと思うが，面倒だから | 40 | 0% |
| 2 | 何とかかなりそうだから。必要性を感じていないから | 17 | 6% |
| 3 | 何を準備したらいいかわからないから | 25 | 0% |
| 4 | 災害があまり起こらない地域だと思うから | 19 | 6% |
| 5 | 災害が起こってから買いに行けばよいと思うから | 2 | 0% |
| 6 | 自治体等から配布されると思うから | 4 | 5% |
| 7 | 賞味期限や使用期限などの確認や買い直しが大変だから | 48 | 2% |
| 8 | その他 | 14 | 4% |

→「賞味期限や使用期限などの確認や買い直しが大変だから」と答えた方が5割近く

問 8 家庭の備蓄方法について、普段から購入している食料品などを賞味期限を迎えるまでに計画的に使用し、使った分を新たに買い足す方法を「ローリングストック法」といいますが、この言葉をご存知ですか。

- 1 「ローリングストック法」を知っていて、実践している・・・ 11. 7%
- 2 「ローリングストック法」という言葉は知らないが、実践している・・・ 34. 4%
- 3 「ローリングストック法」という言葉は知っているが、実践していない・・・ 15. 3%
- 4 「ローリングストック法」という言葉も知らないし、実践もしていない・・・ 35. 5%

→「ローリングストック法を知っている」と答えた方が全体の3割近く

問 9 京都市が避難所(※)で備蓄食料を提供する場合、どのような食料が望ましいと思いますか。(複数回答)
(※) 避難所とは、地震等の大規模災害が発生し、家屋倒壊等の被害によって被災された方が長期の避難所生活を余儀なくされる場合に設置される場所をいいます。

- 1 米(アルファ化米)・・・ 59. 5%
- 2 乾パン・・・ 28. 0%
- 3 補助食品(クッキー、ビスケットなど)・・・ 51. 9%
- 4 カップ麺類・・・ 65. 5%
- 5 レトルト食品・・・ 69. 5%
- 6 その他・・・ 13. 3%

→「レトルト食品」, 「カップ麺類」, 「米(アルファ化米)」の順に多く回答

問 10 京都市が避難所で避難所運営資機材、生活必需品、防災用品を準備する場合、どのような物が望ましいと思いますか。(複数回答)

- 1 カセットコンロ・ボンベ・・・ 59. 9%
- 2 ランタン・懐中電灯・・・ 59. 7%
- 3 段ボール間仕切り・・・ 75. 9%
- 4 ラジオ・・・ 50. 0%
- 5 テレビ・・・ 44. 0%
- 6 トイレットペーパー, ティッシュ・・・ 81. 4%
- 7 毛布, 枕・・・ 88. 2%
- 8 医薬品・・・ 74. 1%
- 9 衣料品・・・ 51. 0%
- 10 歯ブラシ, 洗面用具など・・・ 60. 8%
- 11 その他・・・ 18. 1%

→「毛布, 枕」, 「トイレットペーパー, ティッシュ」, 「段ボール間仕切り」の順に多く回答

問 11 京都市では備蓄計画に基づいて、簡易トイレ等を備蓄していますが、ご存知のものを教えてください。（複数回答）

- 1 簡易トイレ・・・・・・・・・・・・・・・・・・・・・・・・・・・・・・・・ 61.8%
- 2 仮設トイレ・・・・・・・・・・・・・・・・・・・・・・・・・・・・・・・・ 73.4%
- 3 マンホールトイレ・・・・・・・・・・・・・・・・・・・・・・・・・・・・ 24.3%
- 4 携帯トイレ・・・・・・・・・・・・・・・・・・・・・・・・・・・・・・ 51.5%
- 5 どのトイレも知らない・・・・・・・・・・・・・・・・・・・・・・ 13.2%

→「仮設トイレ」，「簡易トイレ」，「携帯トイレ」の順に多く回答

問 12 大規模災害時において、避難所でトイレを使用される場合、使用しやすいと思われるトイレ形態を教えてください。

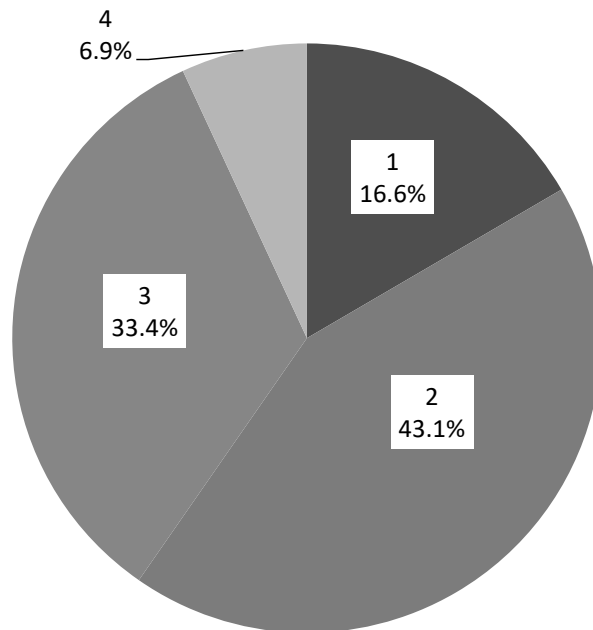
- 1 和式・・・・・・・・・・・・・・・・・・・・・・・・・・・・・・・・・・・・ 8.7%
- 2 洋式・・・・・・・・・・・・・・・・・・・・・・・・・・・・・・・・・・・・ 70.3%
- 3 どちらでもいい・・・・・・・・・・・・・・・・・・・・・・・・・・・・ 20.1%

→「洋式」と答えた方が全体の約7割

質問事項と集計結果

問1	あなたのお宅では，食料，飲料水や生活必需品，防災用品を備蓄されていますか。	
1	1人3日以上以上の備蓄をしている	16.6%
2	1人3日分程度はないが，一定の備蓄はしている	43.1%
3	今後備蓄したいと考えているが，まだしていない	33.4%
4	今後も備蓄する予定はなく，現在もしていない	6.9%

「一定以上の備蓄をしている」と答えた方が全体の6割近く，「今後備蓄したいと考えている」と答えた方が全体の3割強



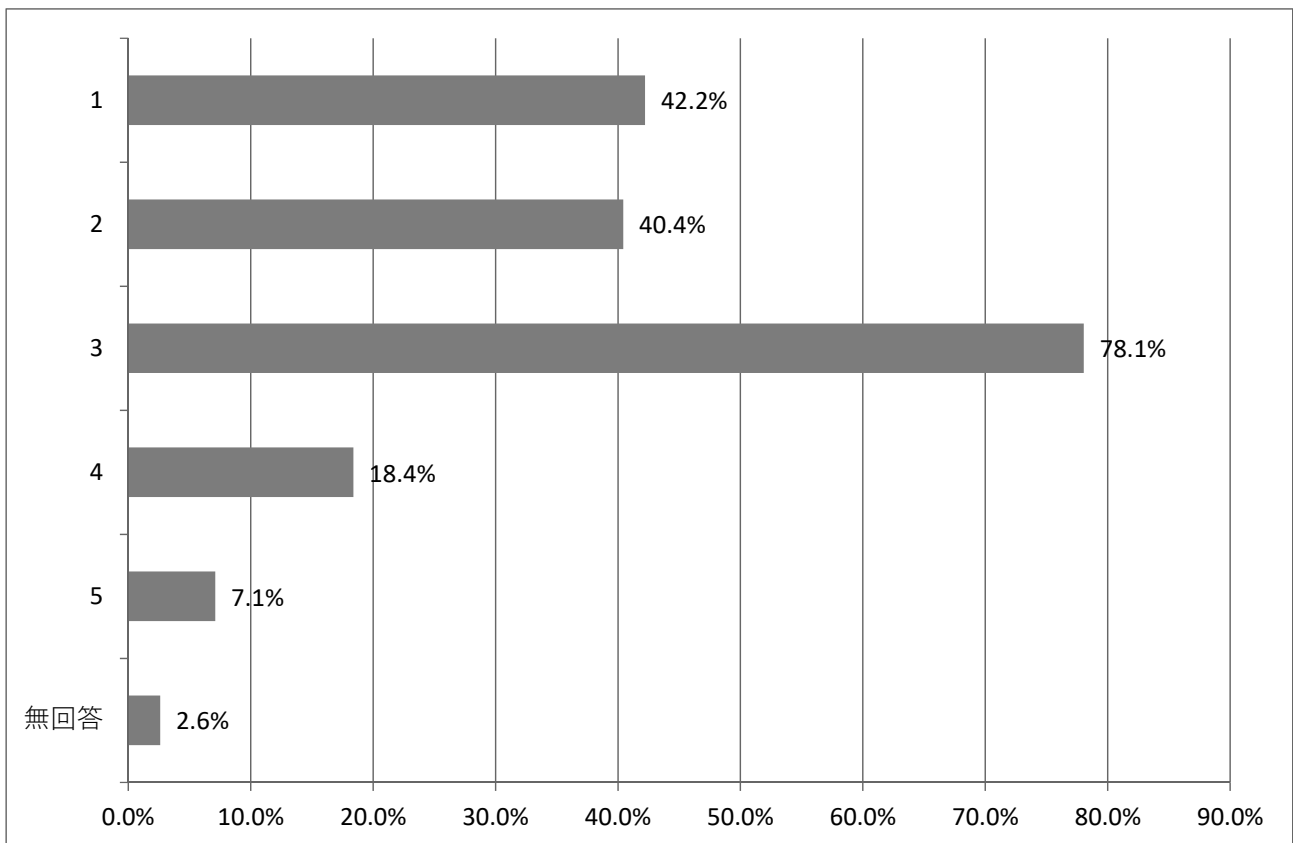
	1	2	3	4	無回答
全体	16.6%	43.1%	33.4%	6.9%	0.0%
男	18.1%	38.2%	35.0%	8.7%	0.0%
女	15.6%	46.1%	32.7%	5.6%	0.0%
その他	0.0%	0.0%	0.0%	0.0%	0.0%
10歳代	0.0%	20.0%	60.0%	20.0%	0.0%
20歳代	3.9%	31.6%	48.7%	15.8%	0.0%
30歳代	9.9%	41.3%	41.3%	7.6%	0.0%
40歳代	9.4%	44.9%	38.0%	7.8%	0.0%
50歳代	10.9	43.3%	41.6%	4.2%	0.0%
60歳代	19.9%	45.6%	29.3%	5.2%	0.0%
70歳代	24.3%	42.9%	25.1%	7.7%	0.0%
80歳代以上	24.4%	43.3%	26.1%	6.1%	0.0%
北区	21.1%	43.9%	31.7%	3.3%	0.0%
上京区	19.3%	45.9%	22.0%	12.8%	0.0%
左京区	18.1%	49.2%	28.2%	4.5%	0.0%
中京区	10.5%	40.6%	41.4%	7.5%	0.0%
東山区	25.6%	38.5%	30.8%	5.1%	0.0%
山科区	23.1%	41.3%	31.3%	4.4%	0.0%
下京区	9.3%	46.7%	36.0%	8.0%	0.0%
南区	10.8%	47.1%	35.3%	6.9%	0.0%
右京区	19.0%	37.2%	37.2%	6.6%	0.0%
西京区	10.4%	45.6%	32.8%	11.2%	0.0%
洛西支所管内	17.9%	46.2%	30.8%	5.1%	0.0%
伏見区	12.9%	42.8%	36.6%	7.7%	0.0%
深草支所管内	24.0%	38.0%	36.0%	2.0%	0.0%
醍醐支所管内	16.2%	40.5%	29.7%	13.5%	0.0%
自営業・自由業	19.0%	42.3%	30.1%	8.6%	0.0%
会社員・公務員	9.3%	39.0%	43.2%	8.5%	0.0%
主婦・主夫	21.0%	49.7%	27.0%	2.3%	0.0%
学生	3.7%	37.0%	44.4%	14.8%	0.0%
無職	22.9%	41.4%	28.3%	7.4%	0.0%
その他	14.3%	47.9%	29.4%	8.4%	0.0%

問2 (問1で「1」又は「2」と回答いただいた方)

どのような理由で備蓄をされていますか。(複数回答)

- 1 災害時、商品の需要が集中し、品切れになるおそれがあるから・・・42.2%
- 2 災害により、家から出られなくなるおそれがあるから・・・40.4%
- 3 備えておくと、何かと安心だから・・・78.1%
- 4 大阪北部地震や平成30年7月豪雨、台風21号があったから・・・18.4%
- 5 その他・・・7.1%

「備えておくと、何かと安心だから」と答えた方が8割近く



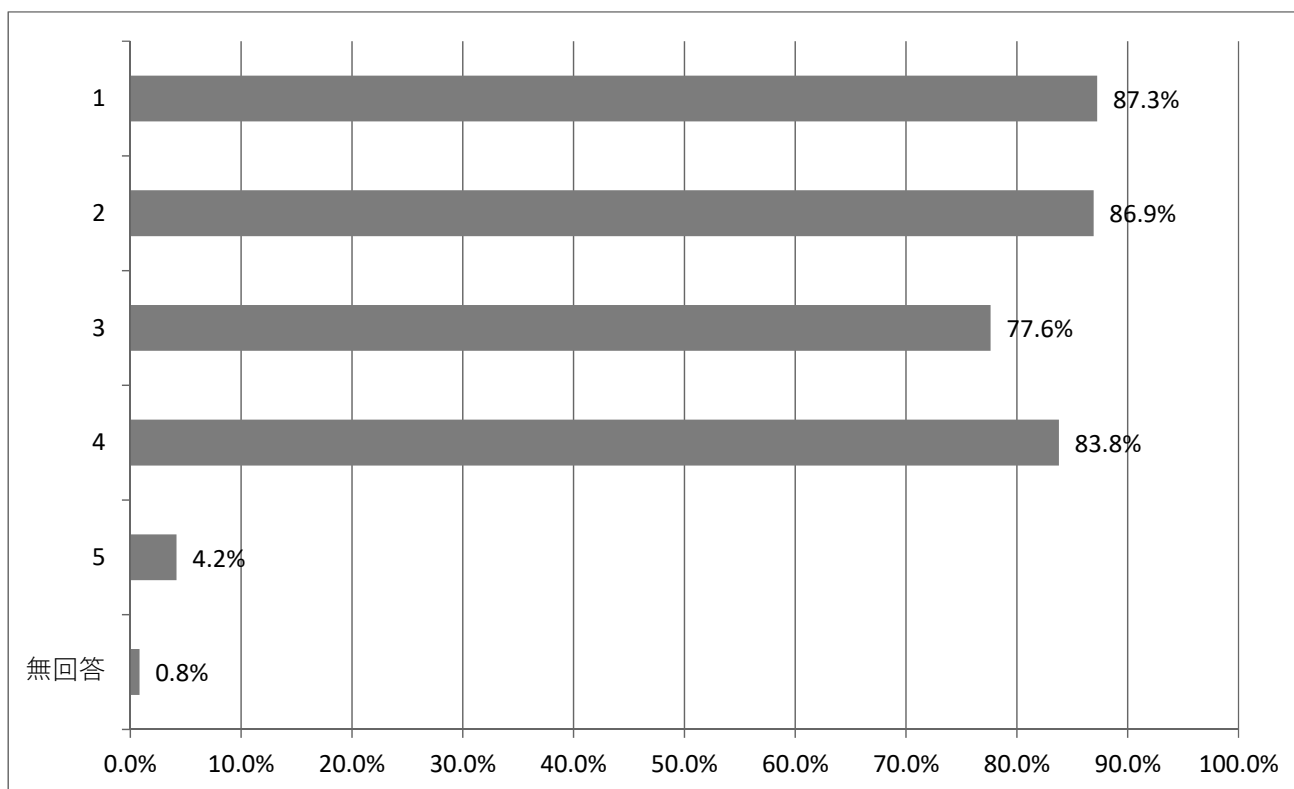
	1	2	3	4	5	無回答
全体	42.2%	40.4%	78.1%	18.4%	7.1%	2.6%
男	38.9%	32.5%	79.6%	13.4%	8.4%	1.4%
女	44.0%	45.0%	77.7%	21.6%	6.5%	3.4%
その他	0.0%	0.0%	0.0%	0.0%	0.0%	0.0%
10歳代	100.0%	0.0%	100.0%	0.0%	0.0%	0.0%
20歳代	48.1%	25.9%	70.4%	51.9%	7.4%	0.0%
30歳代	51.1%	39.8%	85.2%	31.8%	10.2%	0.0%
40歳代	52.6%	50.4%	69.2%	23.3%	8.3%	1.5%
50歳代	41.1%	34.1%	78.3%	14.7%	10.1%	2.3%
60歳代	42.3%	41.3%	78.6%	14.9%	3.5%	2.0%
70歳代	40.2%	40.7%	82.9%	14.6%	7.3%	2.8%
80歳代以上	27.9%	41.8%	75.4%	13.1%	5.7%	7.4%
北区	42.5%	42.5%	82.5%	13.8%	2.5%	2.5%
上京区	38.0%	32.4%	78.9%	15.5%	7.0%	1.4%
左京区	42.9%	43.7%	74.8%	18.5%	15.1%	1.7%
中京区	50.0%	39.7%	77.9%	14.7%	2.9%	0.0%
東山区	44.0%	36.0%	76.0%	24.0%	4.0%	4.0%
山科区	37.9%	41.7%	79.6%	16.5%	3.9%	3.9%
下京区	45.2%	45.2%	64.3%	11.9%	9.5%	2.4%
南区	33.9%	40.7%	79.7%	23.7%	5.1%	3.4%
右京区	45.7%	41.7%	78.0%	21.3%	8.7%	2.4%
西京区	41.4%	35.7%	82.9%	20.0%	8.6%	2.9%
洛西支所管内	52.0%	56.0%	92.0%	32.0%	0.0%	0.0%
伏見区	41.7%	37.0%	78.7%	18.5%	8.3%	5.6%
深草支所管内	32.3%	48.4%	80.6%	22.6%	3.2%	3.2%
醍醐支所管内	47.6%	38.1%	66.7%	14.3%	9.5%	0.0%
自営業・自由業	36.0%	33.0%	78.0%	17.0%	11.0%	2.0%
会社員・公務員	46.6%	39.0%	76.7%	15.7%	7.6%	1.2%
主婦・主夫	46.7%	49.6%	78.9%	22.0%	7.7%	3.3%
学生	36.4%	18.2%	54.5%	54.5%	0.0%	0.0%
無職	36.0%	36.4%	81.2%	16.9%	5.0%	4.6%
その他	43.2%	44.6%	74.3%	18.9%	8.1%	0.0%

問3 (問1で「1」又は「2」と回答いただいた方)

あなたのお宅では何を備蓄されていますか。(複数回答)

- 1 飲料水・・・・・・・・・・・・・・・・・・・・・・・・・・ 87.3%
- 2 食料・・・・・・・・・・・・・・・・・・・・・・・・・・ 86.9%
- 3 生活必需品(タオル, 歯ブラシなど)・・・・・・・・ 77.6%
- 4 防災用品(懐中電灯, 携帯トイレなど)・・・・・・・・ 83.8%
- 5 その他・・・・・・・・・・・・・・・・・・・・・・・・・・ 4.2%

「飲料水」, 「食料」, 「防災用品(懐中電灯, 携帯トイレなど)」の順に多く回答



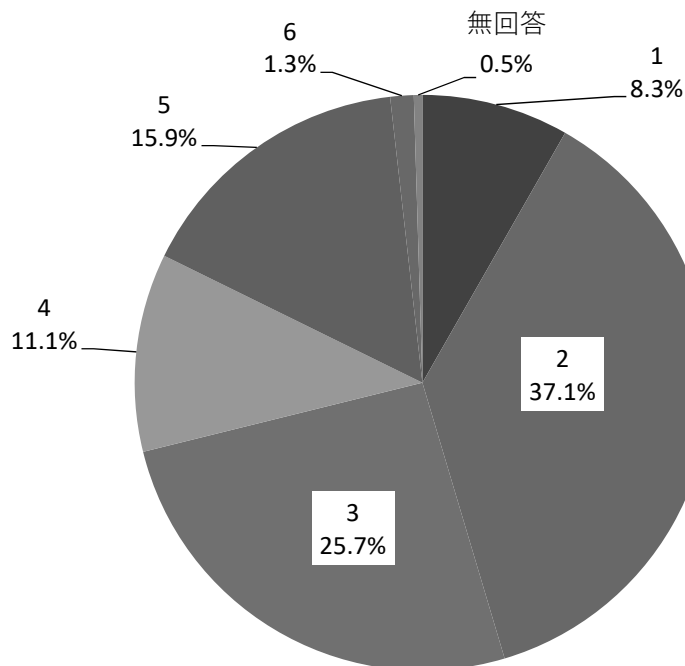
	1	2	3	4	5	無回答
全体	87.3%	86.9%	77.6%	83.8%	4.2%	0.8%
男	86.0%	88.5%	72.5%	81.8%	2.2%	0.8%
女	87.8%	85.8%	80.7%	84.8%	5.5%	0.9%
その他	0.0%	0.0%	0.0%	0.0%	0.0%	0.0%
10歳代	100.0%	100.0%	100.0%	100.0%	0.0%	0.0%
20歳代	92.6%	81.5%	63.0%	77.8%	3.7%	0.0%
30歳代	93.2%	87.5%	65.9%	80.7%	5.7%	0.0%
40歳代	87.2%	85.0%	72.9%	77.4%	6.0%	1.5%
50歳代	87.6%	86.8%	74.4%	83.7%	3.9%	0.0%
60歳代	89.6%	86.1%	78.6%	86.1%	4.5%	2.0%
70歳代	85.0%	90.2%	84.1%	85.8%	3.3%	0.4%
80歳代以上	81.1%	84.4%	82.8%	85.2%	3.3%	0.8%
北区	88.8%	92.5%	82.5%	86.3%	5.0%	1.3%
上京区	84.5%	83.1%	69.0%	74.6%	1.4%	2.8%
左京区	88.2%	87.4%	78.2%	84.0%	4.2%	0.0%
中京区	91.2%	94.1%	80.9%	89.7%	5.9%	0.0%
東山区	88.0%	88.0%	84.0%	80.0%	4.0%	0.0%
山科区	88.3%	87.4%	84.5%	88.3%	3.9%	0.0%
下京区	83.3%	78.6%	71.4%	73.8%	7.1%	2.4%
南区	79.7%	83.1%	69.5%	83.1%	3.4%	0.0%
右京区	85.0%	86.6%	72.4%	83.5%	4.7%	2.4%
西京区	85.7%	85.7%	77.1%	82.9%	4.3%	0.0%
洛西支所管内	92.0%	92.0%	88.0%	92.0%	0.0%	0.0%
伏見区	90.7%	86.1%	80.6%	86.1%	3.7%	0.0%
深草支所管内	83.9%	77.4%	71.0%	83.9%	6.5%	3.2%
醍醐支所管内	90.5%	95.2%	81.0%	76.2%	4.8%	0.0%
自営業・自由業	88.0%	88.0%	77.0%	90.0%	5.0%	1.0%
会社員・公務員	87.1%	87.1%	70.3%	77.1%	3.6%	0.8%
主婦・主夫	90.7%	87.0%	82.5%	89.4%	3.7%	0.4%
学生	90.9%	81.8%	63.6%	81.8%	0.0%	0.0%
無職	84.3%	87.7%	81.6%	83.9%	5.0%	0.4%
その他	86.5%	83.8%	70.3%	79.7%	5.4%	4.1%

問4 (問3で「1 飲料水」と回答いただいた方)

1人あたりどれくらいの量の飲料水を備蓄されていますか。

1	1リットル未満	8	3%
2	1リットル以上3リットル未満	37	11%
3	3リットル以上6リットル未満	25	7%
4	6リットル以上9リットル未満	11	1%
5	9リットル以上	15	9%
6	その他	1	3%

「1リットル以上3リットル未満」と答えた方が4割近く



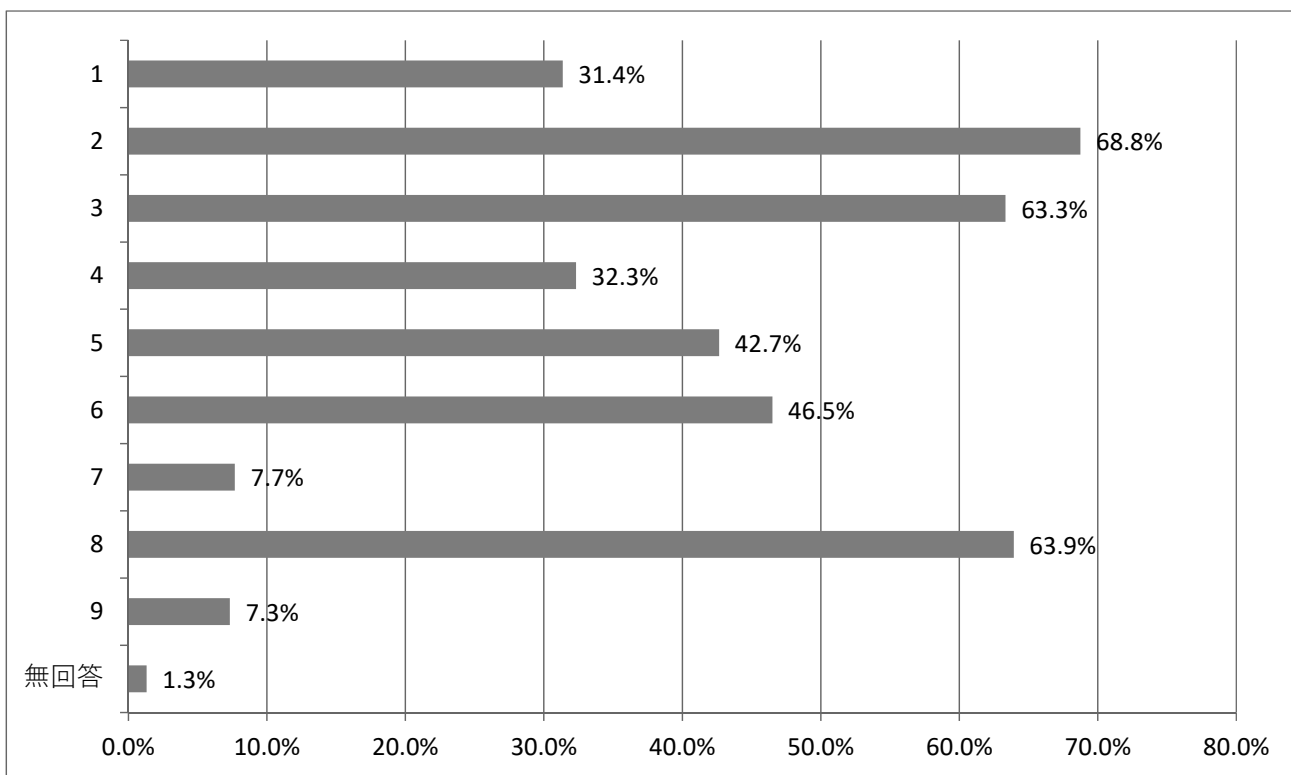
	1	2	3	4	5	6	無回答
全体	8.3%	37.1%	25.7%	11.1%	15.9%	1.3%	0.5%
男	7.2%	34.2%	26.7%	12.4%	18.2%	1.0%	0.3%
女	9.0%	39.6%	23.8%	10.7%	14.8%	1.6%	0.6%
その他	0.0%	0.0%	0.0%	0.0%	0.0%	0.0%	0.0%
10歳代	0.0%	100.0%	0.0%	0.0%	0.0%	0.0%	0.0%
20歳代	8.0%	36.0%	16.0%	24.0%	12.0%	0.0%	4.0%
30歳代	6.1%	54.9%	18.3%	7.3%	13.4%	0.0%	0.0%
40歳代	10.3%	40.5%	27.6%	8.6%	12.9%	0.0%	0.0%
50歳代	8.0%	40.7%	24.8%	8.8%	15.9%	1.8%	0.0%
60歳代	9.4%	34.4%	25.0%	13.3%	16.7%	1.1%	0.0%
70歳代	5.7%	33.5%	25.8%	12.4%	19.1%	1.9%	1.4%
80歳代以上	12.1%	30.3%	30.3%	9.1%	15.2%	3.0%	0.0%
北区	7.0%	33.8%	31.0%	12.7%	12.7%	1.4%	1.4%
上京区	3.3%	41.7%	31.7%	6.7%	15.0%	0.0%	1.7%
左京区	10.5%	40.0%	23.8%	4.8%	19.0%	1.9%	0.0%
中京区	6.5%	43.5%	21.0%	9.7%	17.7%	1.6%	0.0%
東山区	18.2%	40.9%	9.1%	13.6%	18.2%	0.0%	0.0%
山科区	12.1%	30.8%	27.5%	11.0%	16.5%	1.1%	1.1%
下京区	22.9%	31.4%	28.6%	11.4%	2.9%	2.9%	0.0%
南区	6.4%	59.6%	12.8%	4.3%	17.0%	0.0%	0.0%
右京区	6.5%	25.9%	31.5%	17.6%	18.5%	0.0%	0.0%
西京区	6.7%	38.3%	25.0%	11.7%	15.0%	1.7%	1.7%
洛西支所管内	17.4%	17.4%	43.5%	13.0%	8.7%	0.0%	0.0%
伏見区	2.0%	41.8%	22.4%	14.3%	15.3%	4.1%	0.0%
深草支所管内	3.8%	50.0%	7.7%	15.4%	23.1%	0.0%	0.0%
醍醐支所管内	0.0%	36.8%	26.3%	15.8%	21.1%	0.0%	0.0%
自営業・自由業	8.0%	34.1%	27.3%	19.3%	10.2%	1.1%	0.0%
会社員・公務員	7.8%	42.9%	24.4%	8.3%	15.7%	0.9%	0.0%
主婦・主夫	9.4%	38.1%	22.0%	8.5%	19.3%	1.8%	0.9%
学生	10.0%	60.0%	10.0%	10.0%	10.0%	0.0%	0.0%
無職	6.4%	33.2%	28.6%	12.3%	17.7%	1.4%	0.5%
その他	10.9%	32.8%	28.1%	15.6%	10.9%	0.0%	1.6%

問5 (問3で「2 食料」と回答いただいた方)

具体的にどのようなものを備蓄されていますか。(複数回答)

- 1 アルファ化米, 乾パンなどの非常食 31.4%
- 2 缶詰(肉, 魚, 豆, 果物など) 68.8%
- 3 レトルト食品(カレー, 牛丼, パスタなど) 63.3%
- 4 パン, クッキー 32.3%
- 5 精米・無洗米 42.7%
- 6 菓子類 46.5%
- 7 日持ちする果物 7.7%
- 8 カップ麺類 63.9%
- 9 その他 7.3%

「缶詰(肉, 魚, 豆, 果物など)」、「カップ麺類」、「レトルト食品(カレー, 牛丼, パスタなど)」の順に多く回答



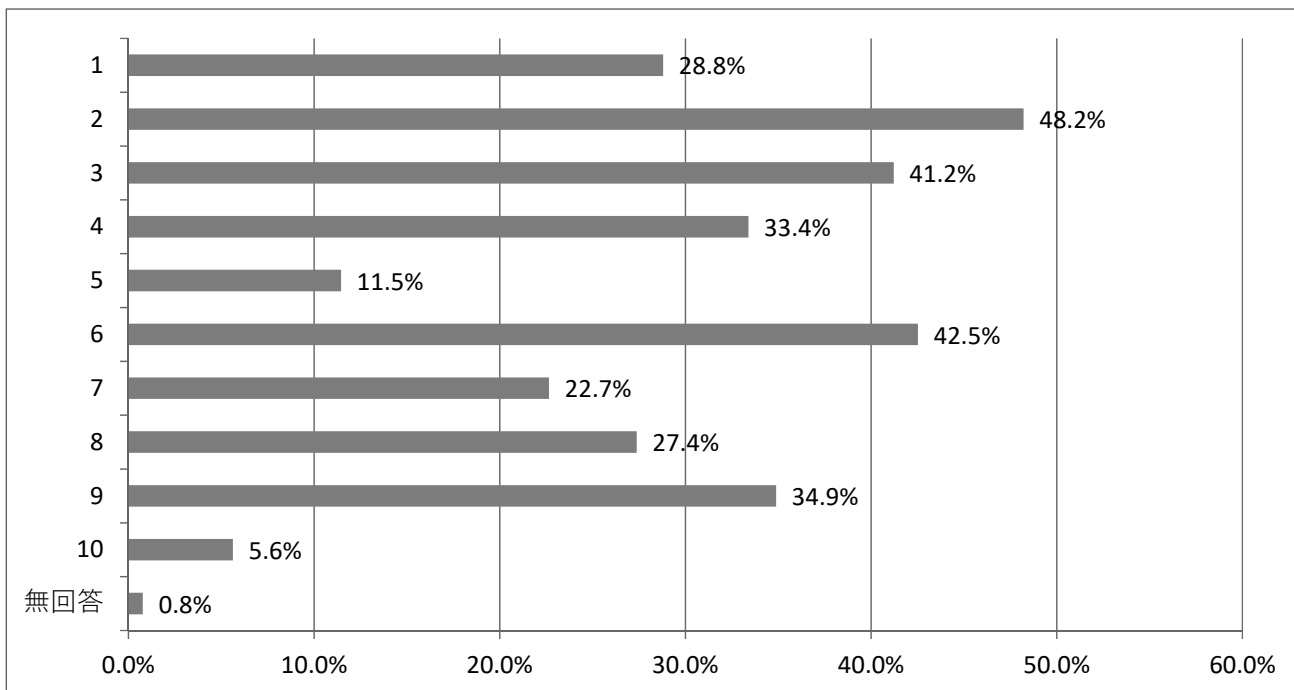
	1	2	3	4	5	6	7	8	9	無回答
全体	31.4%	68.8%	63.3%	32.3%	42.7%	46.5%	7.7%	63.9%	7.3%	1.3%
男	29.1%	64.6%	61.1%	28.8%	45.3%	41.1%	6.3%	69.3%	7.0%	1.3%
女	32.7%	71.5%	64.9%	34.5%	40.9%	50.1%	8.8%	60.7%	7.2%	1.4%
その他	0.0%	0.0%	0.0%	0.0%	0.0%	0.0%	0.0%	0.0%	0.0%	0.0%
10歳代	100.0%	0.0%	100.0%	0.0%	0.0%	100.0%	0.0%	0.0%	0.0%	0.0%
20歳代	22.7%	40.9%	72.7%	18.2%	31.8%	50.0%	0.0%	59.1%	0.0%	4.5%
30歳代	42.9%	64.9%	71.4%	28.6%	35.1%	45.5%	0.0%	61.0%	5.2%	0.0%
40歳代	42.5%	65.5%	58.4%	23.9%	24.8%	50.4%	1.8%	57.5%	8.8%	1.8%
50歳代	33.0%	64.3%	67.0%	34.8%	38.4%	48.2%	6.3%	64.3%	10.7%	0.0%
60歳代	30.1%	74.0%	68.8%	27.2%	45.7%	43.9%	6.4%	66.5%	5.8%	2.3%
70歳代	24.3%	77.5%	64.9%	38.3%	51.8%	49.5%	13.1%	67.1%	5.0%	1.4%
80歳代以上	28.2%	61.2%	46.6%	40.8%	51.5%	39.8%	13.6%	64.1%	13.6%	1.0%
北区	24.3%	71.6%	59.5%	39.2%	48.6%	48.6%	12.2%	67.6%	5.4%	2.7%
上京区	37.3%	62.7%	57.6%	30.5%	35.6%	52.5%	8.5%	62.7%	3.4%	3.4%
左京区	39.4%	60.6%	58.7%	35.6%	47.1%	45.2%	3.8%	56.7%	13.5%	0.0%
中京区	32.8%	70.3%	59.4%	35.9%	42.2%	46.9%	7.8%	57.8%	7.8%	0.0%
東山区	27.3%	86.4%	68.2%	36.4%	45.5%	63.6%	13.6%	63.6%	9.1%	0.0%
山科区	34.4%	72.2%	72.2%	31.1%	42.2%	43.3%	7.8%	67.8%	5.6%	1.1%
下京区	18.2%	72.7%	66.7%	33.3%	33.3%	39.4%	3.0%	72.7%	15.2%	3.0%
南区	32.7%	59.2%	65.3%	32.7%	36.7%	42.9%	10.2%	59.2%	2.0%	0.0%
右京区	32.7%	78.2%	68.2%	25.5%	40.0%	44.5%	7.3%	55.5%	7.3%	2.7%
西京区	28.7%	71.7%	60.0%	21.7%	46.7%	43.3%	6.7%	68.3%	8.3%	0.0%
洛西支所管内	43.5%	65.2%	87.0%	39.1%	52.2%	69.6%	4.3%	65.2%	4.3%	0.0%
伏見区	29.0%	63.4%	53.8%	32.3%	39.8%	44.1%	9.7%	75.3%	7.5%	0.0%
深草支所管内	33.3%	66.7%	70.8%	41.7%	54.2%	50.0%	8.3%	66.7%	0.0%	4.2%
醍醐支所管内	5.0%	70.0%	75.0%	30.0%	50.0%	50.0%	0.0%	70.0%	10.0%	5.0%
自営業・自由業	29.5%	65.9%	53.4%	33.0%	43.2%	35.2%	10.2%	64.8%	11.4%	2.3%
会社員・公務員	33.6%	62.2%	66.4%	23.0%	36.4%	43.3%	1.8%	64.1%	6.0%	0.9%
主婦・主夫	33.2%	77.1%	67.8%	35.5%	39.7%	51.4%	8.9%	59.3%	5.6%	0.9%
学生	22.2%	44.4%	88.9%	33.3%	33.3%	55.6%	0.0%	44.4%	0.0%	0.0%
無職	27.1%	69.9%	59.4%	38.4%	54.6%	48.5%	12.2%	66.4%	8.7%	0.4%
その他	37.1%	66.1%	64.5%	30.6%	30.6%	51.6%	4.8%	67.7%	6.5%	6.5%

問6 (問3で「3 生活必需品」又は「4 防災用品」と回答いただいた方)

具体的にどのようなものを備蓄されていますか。(複数回答)

1	カセットコンロ・ボンベ	28.8%
2	ランタン・懐中電灯・ローソク	48.2%
3	乾電池	41.2%
4	ラジオ	33.4%
5	携帯トイレ・簡易トイレ	11.5%
6	トイレットペーパー, ティッシュ	42.5%
7	紙皿, 紙コップなどのコップ	22.7%
8	医薬品, 衣料品	27.4%
9	歯ブラシ, 洗面用具など	34.9%
10	その他	5.6%

「ランタン・懐中電灯・ローソク」, 「トイレットペーパー, ティッシュ」, 「乾電池」の順に多く回答



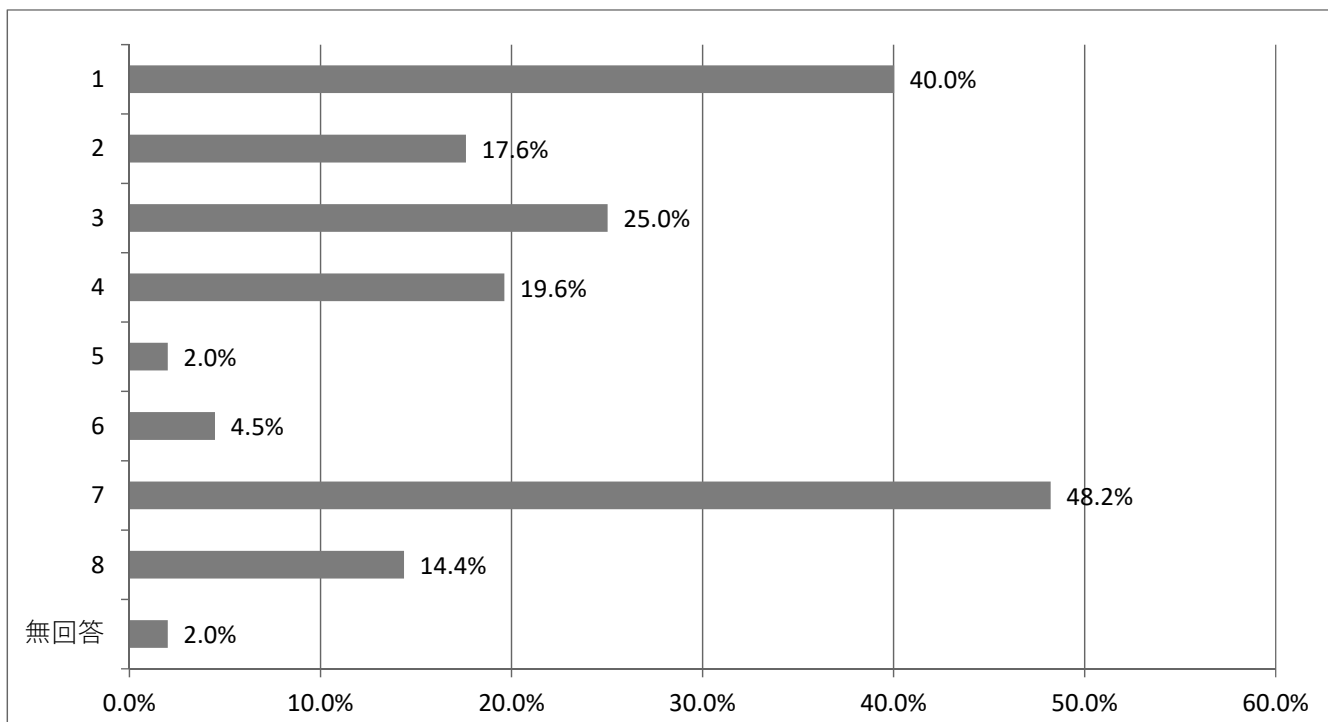
	1	2	3	4	5	6	7	8	9	10	無回答
全体	28.8%	48.2%	41.2%	33.4%	11.5%	42.5%	22.7%	27.4%	34.9%	5.6%	0.8%
男	31.2%	47.2%	44.6%	36.1%	9.8%	40.8%	20.7%	26.7%	34.5%	4.0%	0.7%
女	27.6%	49.0%	39.4%	32.2%	12.4%	43.6%	23.9%	28.1%	35.4%	6.5%	0.7%
その他	0.0%	0.0%	0.0%	0.0%	0.0%	0.0%	0.0%	0.0%	0.0%	0.0%	0.0%
10歳代	0.0%	50.0%	0.0%	0.0%	0.0%	0.0%	0.0%	0.0%	50.0%	0.0%	0.0%
20歳代	34.2%	44.7%	39.5%	23.7%	7.9%	36.8%	21.1%	26.3%	34.2%	0.0%	0.0%
30歳代	29.5%	51.2%	39.5%	24.0%	20.2%	42.6%	16.3%	24.8%	31.8%	5.4%	0.8%
40歳代	27.5%	49.5%	42.0%	26.0%	11.0%	38.5%	20.0%	26.0%	31.0%	7.0%	1.0%
50歳代	32.4%	50.5%	41.7%	29.4%	12.3%	41.2%	17.2%	26.0%	28.4%	5.9%	0.0%
60歳代	32.3%	47.4%	43.8%	34.4%	12.4%	45.0%	26.9%	30.5%	36.9%	6.6%	1.2%
70歳代	28.0%	47.8%	41.6%	39.2%	8.9%	44.0%	25.8%	26.6%	37.6%	5.0%	0.7%
80歳代以上	21.5%	46.3%	37.6%	39.5%	10.7%	43.9%	23.4%	30.2%	40.0%	4.9%	1.0%
北区	29.6%	48.1%	43.0%	34.1%	11.9%	45.9%	25.2%	28.9%	39.3%	5.2%	0.7%
上京区	28.4%	46.1%	35.3%	33.3%	9.8%	44.1%	18.6%	24.5%	31.4%	7.8%	2.9%
左京区	28.5%	49.7%	44.6%	35.8%	11.4%	40.9%	22.8%	29.5%	39.9%	6.2%	0.0%
中京区	28.4%	45.7%	42.2%	33.6%	13.8%	43.1%	21.6%	23.3%	31.9%	2.6%	0.0%
東山区	29.3%	48.8%	41.5%	39.0%	14.6%	43.9%	24.4%	31.7%	43.9%	4.9%	0.0%
山科区	30.9%	46.6%	37.1%	33.1%	9.0%	42.1%	19.7%	28.7%	37.1%	5.6%	0.0%
下京区	21.3%	42.6%	36.1%	27.9%	9.8%	36.1%	26.2%	26.2%	32.8%	9.8%	3.3%
南区	22.2%	50.0%	38.9%	35.6%	10.0%	41.1%	21.1%	27.8%	27.8%	2.2%	1.1%
右京区	32.3%	52.0%	42.9%	32.3%	14.1%	43.4%	27.3%	27.3%	35.4%	6.1%	1.5%
西京区	27.7%	50.9%	43.8%	31.3%	10.7%	43.8%	20.5%	25.9%	31.3%	7.1%	0.0%
洛西支所管内	35.6%	42.2%	44.4%	31.1%	13.3%	44.4%	28.9%	31.1%	35.6%	6.7%	0.0%
伏見区	31.1%	48.9%	38.9%	34.4%	11.1%	38.9%	22.2%	23.9%	32.8%	4.4%	0.6%
深草支所管内	27.1%	50.0%	43.8%	35.4%	16.7%	45.8%	20.8%	31.3%	33.3%	6.3%	2.1%
醍醐支所管内	21.2%	45.5%	54.5%	24.2%	3.0%	48.5%	24.2%	39.4%	39.4%	6.1%	0.0%
自営業・自由業	31.7%	47.9%	45.5%	36.5%	12.6%	39.5%	24.0%	28.1%	32.9%	5.4%	0.6%
会社員・公務員	29.7%	48.2%	41.4%	28.3%	11.2%	40.1%	18.0%	27.0%	31.1%	4.6%	0.5%
主婦・主夫	30.5%	50.1%	40.9%	33.8%	12.8%	46.1%	28.4%	26.5%	34.5%	5.9%	0.9%
学生	31.3%	43.8%	25.0%	25.0%	0.0%	37.5%	18.8%	31.3%	43.8%	0.0%	0.0%
無職	26.2%	46.8%	40.5%	38.0%	9.7%	43.3%	22.2%	28.0%	40.7%	5.3%	0.5%
その他	29.7%	50.5%	43.2%	29.7%	13.5%	39.6%	18.9%	30.6%	32.4%	9.9%	2.7%

問7 (問1で「3」又は「4」と回答いただいた方)

食料、飲料水や生活必需品などを備蓄されていない理由は何ですか。(複数回答)

- 1 必要だと思うが、面倒だから・・・ 40.0%
- 2 何とかかなりそうだから。必要性を感じていないから・・・ 17.6%
- 3 何を準備したらいいかわからないから・・・ 25.0%
- 4 災害があまり起こらない地域だと思うから・・・ 19.6%
- 5 災害が起こってから買いに行けばよいと思うから・・・ 2.0%
- 6 自治体等から配布されると思うから・・・ 4.5%
- 7 賞味期限や使用期限などの確認や買い直しが大変だから・・・ 48.2%
- 8 その他・・・ 14.4%

「賞味期限や使用期限などの確認や買い直しが大変だから」と答えた方が5割近く

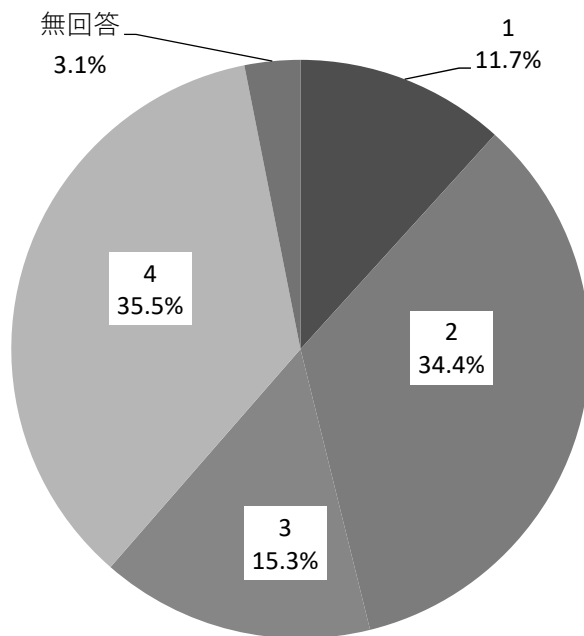


	1	2	3	4	5	6	7	8	無回答
全体	40.0%	17.6%	25.0%	19.6%	2.0%	4.5%	48.2%	14.4%	2.0%
男	40.8%	20.6%	19.9%	23.1%	1.4%	5.1%	44.0%	14.1%	2.5%
女	39.5%	15.2%	29.3%	16.9%	2.2%	4.1%	51.9%	14.6%	0.8%
その他	0.0%	0.0%	0.0%	0.0%	0.0%	0.0%	0.0%	0.0%	0.0%
10歳代	50.0%	25.0%	25.0%	0.0%	0.0%	0.0%	75.0%	0.0%	0.0%
20歳代	46.9%	6.1%	22.4%	10.2%	4.1%	6.1%	40.8%	22.4%	4.1%
30歳代	41.7%	16.7%	32.1%	9.5%	3.6%	6.0%	40.5%	22.6%	1.2%
40歳代	45.5%	23.2%	32.1%	17.0%	1.8%	2.7%	47.3%	14.3%	0.0%
50歳代	41.3%	11.0%	22.9%	17.4%	1.8%	1.8%	58.7%	11.0%	0.9%
60歳代	44.3%	18.9%	15.1%	21.7%	0.0%	5.7%	57.5%	14.2%	0.0%
70歳代	30.8%	25.0%	24.2%	30.0%	2.5%	5.0%	39.2%	14.2%	2.5%
80歳代以上	32.8%	13.8%	25.9%	29.3%	1.7%	6.9%	50.0%	3.4%	6.9%
北区	27.9%	14.0%	37.2%	34.9%	0.0%	4.7%	37.2%	18.6%	0.0%
上京区	36.8%	23.7%	15.8%	10.5%	5.3%	10.5%	42.1%	15.8%	5.3%
左京区	46.6%	22.4%	27.6%	13.8%	1.7%	5.2%	62.1%	13.8%	0.0%
中京区	38.5%	20.0%	21.5%	27.7%	4.6%	1.5%	58.5%	10.8%	0.0%
東山区	64.3%	7.1%	21.4%	14.3%	0.0%	7.1%	50.0%	0.0%	0.0%
山科区	33.3%	17.5%	28.1%	19.3%	5.3%	3.5%	50.9%	22.8%	1.8%
下京区	45.5%	30.3%	27.3%	15.2%	0.0%	9.1%	45.5%	9.1%	3.0%
南区	41.9%	23.3%	23.3%	14.0%	0.0%	2.3%	51.2%	9.3%	2.3%
右京区	37.4%	16.2%	30.3%	24.2%	2.0%	4.0%	39.4%	17.2%	1.0%
西京区	41.8%	14.5%	20.0%	16.4%	1.8%	9.1%	61.8%	10.9%	1.8%
洛西支所管内	50.0%	7.1%	7.1%	21.4%	0.0%	0.0%	50.0%	0.0%	0.0%
伏見区	45.3%	16.3%	23.3%	12.8%	1.2%	2.3%	44.2%	12.8%	3.5%
深草支所管内	26.3%	0.0%	15.8%	31.6%	0.0%	5.3%	42.1%	36.8%	0.0%
醍醐支所管内	43.8%	18.8%	25.0%	31.3%	0.0%	0.0%	37.5%	18.8%	0.0%
自営業・自由業	39.7%	20.6%	14.3%	22.2%	3.2%	7.9%	39.7%	20.6%	1.6%
会社員・公務員	44.9%	14.6%	28.1%	13.1%	1.5%	3.4%	50.9%	16.1%	1.5%
主婦・主夫	34.3%	20.6%	21.6%	23.5%	2.0%	6.9%	57.8%	11.8%	1.0%
学生	50.0%	6.3%	18.8%	6.3%	6.3%	6.3%	50.0%	18.8%	6.3%
無職	34.5%	22.1%	24.1%	26.2%	2.1%	4.8%	42.1%	9.0%	1.4%
その他	44.4%	17.8%	31.1%	31.1%	2.2%	0.0%	42.2%	17.8%	2.2%

問 8 家庭の備蓄方法について、普段から購入している食料品などを賞味期限を迎えるまでに計画的に使用し、使った分を新たに買い足す方法を「ローリングストック法」といいますが、この言葉をご存知ですか。

- 1 「ローリングストック法」を知っていて、実践している・・・11.7%
- 2 「ローリングストック法」という言葉は知らないが、実践している・・・34.4%
- 3 「ローリングストック法」という言葉は知っているが、実践していない・・・15.3%
- 4 「ローリングストック法」という言葉も知らないし、実践もしていない・・・35.5%

「ローリングストック法を知っている」と答えた方が全体の3割近く

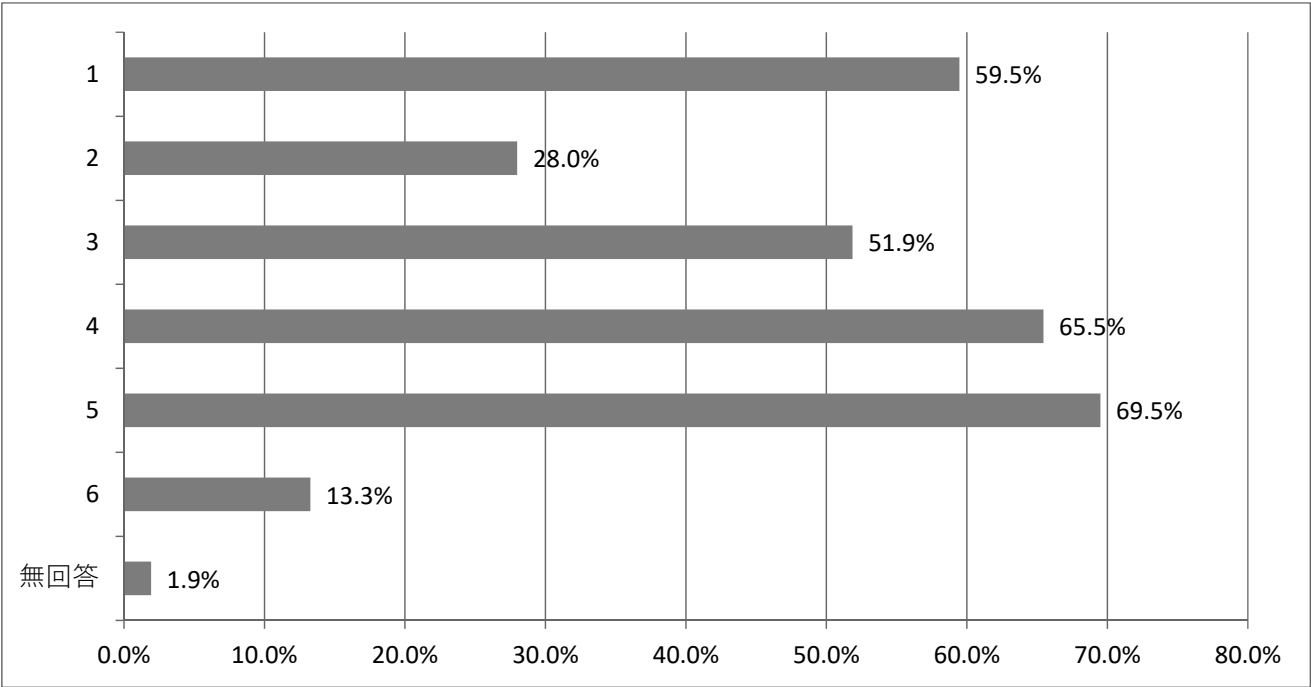


	1	2	3	4	無回答
全体	11.7%	34.4%	15.3%	35.5%	3.1%
男	11.0%	33.0%	12.8%	40.2%	3.0%
女	11.9%	35.6%	17.0%	32.8%	2.6%
その他	0.0%	0.0%	0.0%	0.0%	0.0%
10歳代	0.0%	20.0%	20.0%	60.0%	0.0%
20歳代	3.9%	25.0%	21.1%	48.7%	1.3%
30歳代	11.0%	26.7%	18.6%	41.9%	1.7%
40歳代	11.8%	31.4%	15.9%	40.4%	0.4%
50歳代	10.9%	30.3%	19.3%	38.2%	1.3%
60歳代	13.7%	40.7%	15.6%	28.3%	1.6%
70歳代	12.8%	40.4%	11.5%	30.3%	4.9%
80歳代以上	11.1%	34.4%	10.0%	35.6%	8.9%
北区	13.0%	34.1%	11.4%	37.4%	4.1%
上京区	16.5%	26.6%	14.7%	39.4%	2.8%
左京区	13.6%	39.0%	14.7%	31.1%	1.7%
中京区	10.5%	34.6%	13.5%	38.3%	3.0%
東山区	5.1%	33.3%	25.6%	33.3%	2.6%
山科区	10.6%	37.5%	13.1%	35.0%	3.8%
下京区	10.7%	34.7%	14.7%	37.3%	2.7%
南区	8.8%	37.3%	17.6%	34.3%	2.0%
右京区	12.4%	33.2%	15.9%	34.1%	4.4%
西京区	7.2%	29.6%	20.8%	41.6%	0.8%
洛西支所管内	17.9%	38.5%	10.3%	30.8%	2.6%
伏見区	10.8%	34.5%	15.5%	36.6%	2.6%
深草支所管内	12.0%	36.0%	16.0%	32.0%	4.0%
醍醐支所管内	18.9%	40.5%	8.1%	32.4%	0.0%
自営業・自由業	16.0%	32.5%	14.1%	34.4%	3.1%
会社員・公務員	8.7%	29.5%	17.1%	43.2%	1.6%
主婦・主夫	14.4%	39.7%	17.0%	26.4%	2.6%
学生	3.7%	18.5%	25.9%	51.9%	0.0%
無職	13.3%	36.7%	10.6%	34.0%	5.4
その他	7.6%	42.0%	16.0%	32.8%	1.7

問9 京都市が避難所で備蓄食料を提供する場合、どのような食料が望ましいと思いますか。（複数回答）

- 1 米（アルファ化米） 59.5%
- 2 乾パン 28.0%
- 3 補助食品（クッキー，ビスケットなど） 51.9%
- 4 カップ麺類 65.5%
- 5 レトルト食品 69.5%
- 6 その他 13.3%

「レトルト食品」，「カップ麺類」，「米（アルファ化米）」の順に多く回答

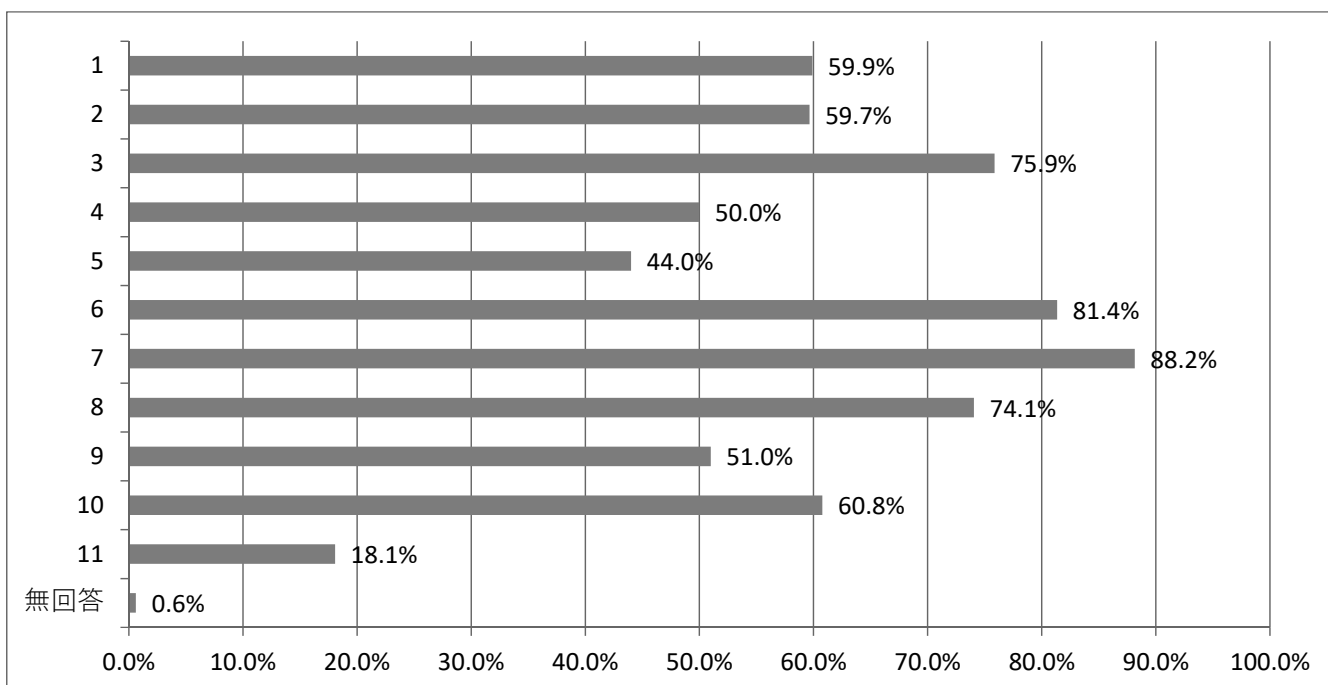


	1	2	3	4	5	6	無回答
全体	59.5%	28.0%	51.9%	65.5%	69.5%	13.3%	1.9%
男	57.7%	31.9%	49.7%	66.2%	64.4%	10.7%	1.4%
女	60.9%	25.3%	53.5%	64.9%	73.4%	14.9%	2.0%
その他	0.0%	0.0%	0.0%	0.0%	0.0%	0.0%	0.0%
10歳代	80.0%	0.0%	0.0%	40.0%	100.0%	0.0%	0.0%
20歳代	61.8%	32.9%	47.4%	51.3%	73.7%	13.2%	0.0%
30歳代	70.3%	31.4%	62.8%	58.7%	73.3%	18.6%	0.6%
40歳代	68.2%	24.5%	52.2%	54.3%	71.0%	15.5%	0.4%
50歳代	66.0%	28.6%	52.1%	66.8%	70.6%	18.1%	0.4%
60歳代	64.8%	23.8%	52.4%	71.7%	77.2%	14.0%	1.0%
70歳代	46.7%	29.2%	47.5%	71.3%	68.0%	7.9%	3.8%
80歳代以上	44.4%	30.6%	51.1%	69.4%	51.1%	8.9%	5.0%
北区	61.8%	32.5%	45.5%	71.5%	77.2%	16.3%	0.8%
上京区	66.1%	27.5%	51.4%	64.2%	60.6%	8.3%	1.8%
左京区	61.6%	25.4%	58.2%	69.5%	70.1%	13.6%	1.7%
中京区	66.2%	31.6%	58.6%	60.2%	71.4%	13.5%	1.5%
東山区	56.4%	33.3%	66.7%	66.7%	74.4%	12.8%	5.1%
山科区	56.3%	28.8%	46.3%	69.4%	75.0%	14.4%	1.9%
下京区	56.0%	26.7%	42.7%	62.7%	69.3%	13.3%	2.7%
南区	54.9%	24.5%	57.8%	63.7%	60.8%	11.8%	1.0%
右京区	60.2%	32.3%	50.0%	61.9%	69.9%	14.2%	2.2%
西京区	57.6%	24.0%	52.8%	68.0%	72.8%	13.6%	1.6%
洛西支所管内	71.8%	38.5%	61.5%	61.5%	64.1%	23.1%	0.0%
伏見区	56.7%	21.6%	48.5%	66.5%	67.0%	11.3%	1.5%
深草支所管内	44.0%	20.0%	48.0%	54.0%	68.0%	14.0%	2.0%
醍醐支所管内	67.6%	32.4%	54.1%	70.3%	78.4%	10.8%	2.7%
自営業・自由業	59.5%	25.8%	46.0%	66.3%	69.3%	12.3%	3.1%
会社員・公務員	65.1%	27.1%	53.7%	63.2%	69.8%	14.3%	0.4%
主婦・主夫	62.9%	26.1%	58.9%	69.8%	75.3%	15.5%	1.7%
学生	63.0%	33.3%	29.6%	48.1%	74.1%	7.4%	0.0%
無職	48.0%	30.0%	46.6%	67.0%	63.1%	9.1%	3.4%
その他	63.9%	30.3%	56.3%	60.5%	73.1%	18.5%	0.8%

問 10 京都市が避難所で避難所運営資機材，生活必需品，防災用品を準備する場合，どのような物が望ましいと思いますか。（複数回答）

1	カセットコンロ・ボンベ	59.9%
2	ランタン・懐中電灯	59.7%
3	段ボール間仕切り	75.9%
4	ラジオ	50.0%
5	テレビ	44.0%
6	トイレットペーパー，ティッシュ	81.4%
7	毛布，枕	88.2%
8	医薬品	74.1%
9	衣料品	51.0%
10	歯ブラシ，洗面用具など	60.8%
11	その他	18.1%

「毛布，枕」，「トイレットペーパー，ティッシュ」，「段ボール間仕切り」の順に多く回答

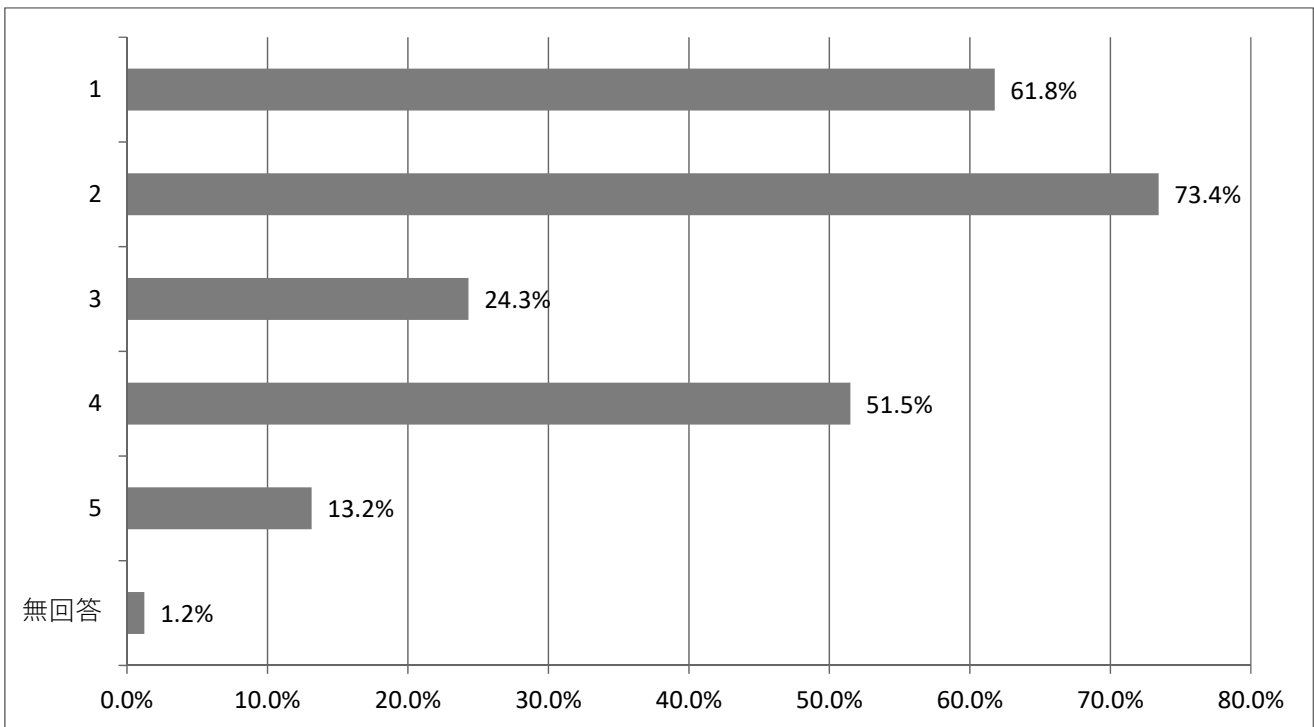


	1	2	3	4	5	6	7	8	9	10	11	無回答
全体	59.9%	59.7%	75.9%	50.0%	44.0%	81.4%	88.2%	74.1%	51.0%	60.8%	18.1%	0.6%
男	59.1%	56.8%	70.8%	46.8%	41.5%	75.4%	87.9%	75.1%	48.3%	52.5%	12.3%	0.5%
女	60.8%	61.8%	79.8%	52.3%	46.1%	85.7%	88.8%	73.4%	53.2%	66.7%	22.1%	0.3%
その他	0.0%	0.0%	0.0%	0.0%	0.0%	0.0%	0.0%	0.0%	0.0%	0.0%	0.0%	0.0%
10歳代	60.0%	80.0%	40.0%	40.0%	40.0%	100.0%	60.0%	80.0%	20.0%	80.0%	20.0%	0.0%
20歳代	52.6%	61.8%	72.4%	43.4%	39.5%	84.2%	86.8%	73.7%	36.8%	71.1%	25.0%	0.0%
30歳代	54.7%	61.6%	77.9%	44.8%	37.8%	82.0%	89.5%	74.4%	49.4%	70.9%	24.4%	0.0%
40歳代	64.9%	58.8%	77.1%	44.9%	39.2%	84.1%	85.7%	77.6%	51.0%	64.9%	24.5%	0.0%
50歳代	60.9%	66.0%	79.8%	51.7%	44.5%	77.3%	92.0%	79.4%	47.9%	64.7%	18.9%	0.0%
60歳代	62.9%	58.0%	80.1%	50.5%	45.6%	82.7%	91.2%	77.5%	56.7%	57.0%	19.2%	0.3%
70歳代	60.9%	56.6%	73.2%	53.8%	47.3%	80.6%	86.9%	71.3%	51.9%	56.6%	11.2%	0.8%
80歳代以上	52.2%	59.4%	68.9%	54.4%	47.8%	81.7%	85.6%	62.2%	52.2%	51.7%	11.7%	1.7%
北区	61.8%	53.7%	78.9%	49.6%	47.2%	78.0%	90.2%	73.2%	51.2%	55.3%	14.6%	0.0%
上京区	59.6%	60.6%	73.4%	51.4%	41.3%	84.4%	83.5%	76.1%	53.2%	56.9%	22.0%	0.9%
左京区	59.9%	66.7%	76.8%	55.4%	42.9%	78.5%	85.3%	74.0%	53.7%	61.0%	19.8%	0.0%
中京区	62.4%	62.4%	81.2%	45.9%	42.9%	81.2%	90.2%	78.2%	57.1%	69.2%	15.8%	0.8%
東山区	66.7%	74.4%	94.9%	66.7%	53.8%	97.4%	97.4%	84.6%	69.2%	89.7%	20.5%	0.0%
山科区	62.5%	52.5%	73.1%	43.1%	46.3%	83.1%	88.1%	76.3%	52.5%	64.4%	15.6%	0.6%
下京区	57.3%	60.0%	76.0%	52.0%	41.3%	76.0%	84.0%	69.3%	44.0%	56.0%	30.7%	1.3%
南区	55.9%	56.9%	68.6%	48.0%	43.1%	77.5%	85.3%	73.5%	39.2%	54.9%	15.7%	0.0%
右京区	61.9%	62.4%	75.7%	49.1%	43.8%	84.1%	90.7%	75.7%	53.5%	61.5%	18.1%	0.0%
西京区	55.2%	60.8%	68.8%	47.2%	42.4%	78.4%	89.6%	70.4%	46.4%	56.0%	19.2%	0.8%
洛西支所管内	64.1%	64.1%	84.6%	66.7%	53.8%	89.7%	84.6%	79.5%	59.0%	56.4%	17.9%	0.0%
伏見区	58.2%	58.2%	76.8%	49.5%	42.8%	82.0%	89.7%	69.6%	47.9%	65.5%	14.9%	0.5%
深草支所管内	50.0%	46.0%	82.0%	36.0%	42.0%	80.0%	90.0%	74.0%	40.0%	44.0%	24.0%	0.0%
醍醐支所管内	70.3%	62.2%	70.3%	64.9%	48.6%	83.8%	91.9%	73.0%	62.2%	59.5%	18.9%	0.0%
自営業・自由業	58.9%	57.7%	75.5%	47.2%	36.2%	74.8%	85.9%	76.1%	46.6%	51.5%	20.9%	0.6%
会社員・公務員	61.2%	61.0%	75.0%	47.5%	40.9%	82.2%	88.2%	75.2%	49.4%	64.5%	20.3%	0.0%
主婦・主夫	58.3%	59.5%	82.2%	52.6%	47.1%	85.9%	92.2%	75.0%	53.7%	62.6%	18.7%	0.3%
学生	51.9%	55.6%	63.0%	44.4%	33.3%	77.8%	81.5%	81.5%	29.6%	63.0%	25.9%	0.0%
無職	56.9%	56.7%	70.9%	51.0%	49.8%	79.1%	86.5%	68.7%	54.4%	52.7%	12.1%	1.0%
その他	69.7%	68.9%	83.2%	56.3%	41.2%	84.0%	89.1%	79.0%	49.6%	79.0%	21.8%	0.0%

問 11 京都市では備蓄計画に基づいて、簡易トイレ等を備蓄していますが、ご存知のものを教えてください。（複数回答）

- 1 簡易トイレ・・・・・・・・・・・・・・・・・・・・・・・・・・ 61.8%
- 2 仮設トイレ・・・・・・・・・・・・・・・・・・・・・・・・・・ 73.4%
- 3 マンホールトイレ・・・・・・・・・・・・・・・・・・・・・・・・ 24.3%
- 4 携帯トイレ・・・・・・・・・・・・・・・・・・・・・・・・・・ 51.5%
- 5 どのトイレも知らない・・・・・・・・・・・・・・・・・・ 13.2%

「仮設トイレ」，「簡易トイレ」，「携帯トイレ」の順に多く回答

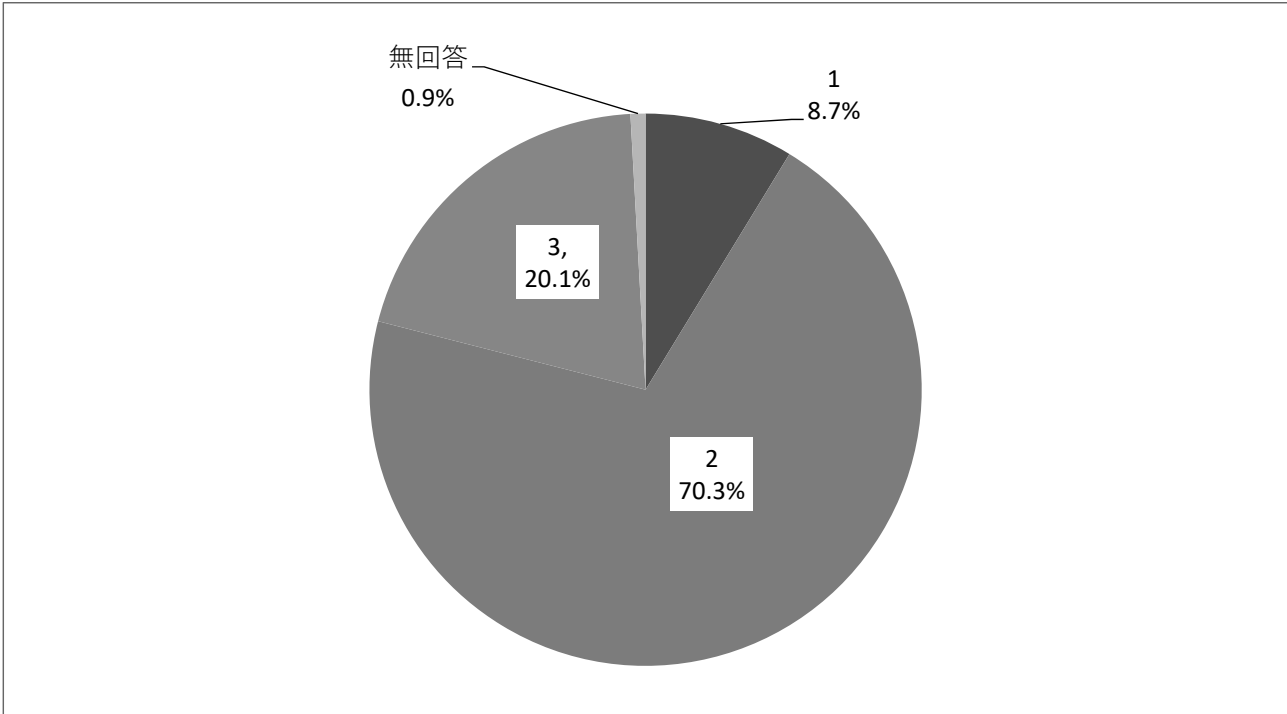


	1	2	3	4	5	無回答
全体	61.8%	73.4%	24.3%	51.5%	13.2%	1.2%
男	60.6%	72.9%	26.7%	47.5%	15.1%	1.1%
女	62.8%	74.3%	22.7%	54.3%	11.8%	0.8%
その他	0.0%	0.0%	0.0%	0.0%	0.0%	0.0%
10歳代	60.0%	80.0%	0.0%	20.0%	20.0%	0.0%
20歳代	57.9%	78.9%	15.8%	55.3%	10.5%	0.0%
30歳代	52.9%	76.2%	15.1%	62.8%	13.4%	0.0%
40歳代	59.6%	68.6%	26.1%	55.1%	17.1%	0.0%
50歳代	61.8%	79.8%	26.9%	54.6%	11.3%	0.8%
60歳代	73.0%	77.9%	25.7%	55.4%	8.5%	0.7%
70歳代	62.0%	72.7%	27.9%	45.9%	12.8%	1.6%
80歳代以上	57.8%	61.7%	20.0%	37.2%	18.9%	3.9%
北区	65.9%	68.3%	25.2%	49.6%	14.6%	0.0%
上京区	65.1%	74.3%	33.0%	54.1%	11.9%	0.9%
左京区	70.1%	75.7%	20.9%	52.5%	11.3%	1.1%
中京区	53.4%	77.4%	24.8%	45.1%	12.0%	2.3%
東山区	48.7%	64.1%	17.9%	56.4%	15.4%	2.6%
山科区	68.1%	71.3%	26.3%	50.0%	11.9%	1.9%
下京区	69.3%	85.3%	29.3%	62.7%	4.0%	0.0%
南区	60.8%	70.6%	19.6%	51.0%	15.7%	0.0%
右京区	58.8%	72.6%	24.3%	50.4%	16.8%	1.3%
西京区	55.2%	76.8%	19.2%	54.4%	10.4%	0.8%
洛西支所管内	64.1%	76.9%	35.9%	56.4%	10.3%	2.6%
伏見区	59.3%	73.2%	23.7%	48.5%	14.4%	1.0%
深草支所管内	66.0%	68.0%	18.0%	54.0%	14.0%	0.0%
醍醐支所管内	64.9%	75.7%	29.7%	62.2%	16.2%	0.0%
自営業・自由業	59.5%	71.8%	25.2%	46.6%	17.8%	1.2%
会社員・公務員	59.5%	73.1%	25.0%	53.9%	13.4%	0.4%
主婦・主夫	65.2%	78.4%	23.6%	56.0%	10.9%	0.6%
学生	59.3%	81.5%	14.8%	29.6%	14.8%	0.0%
無職	62.1%	70.2%	25.9%	46.1%	13.1%	2.2%
その他	68.9%	76.5%	19.3%	59.7%	11.8%	0.0%

問 12 大規模災害時において、避難所でトイレを使用される場合、使用しやすいと思われる
トイレ形態を教えてください。

- 1 和式・・ 8.7%
- 2 洋式・・ 70.3%
- 3 どちらでもいい・・ 20.1%

「洋式」と答えた方が全体の約7割



	1	2	3	無回答
全体	8.7%	70.3%	20.1%	0.9%
男	10.3%	70.0%	19.1%	0.6%
女	7.9%	70.6%	20.8%	0.6%
その他	0.0%	0.0%	0.0%	0.0%
10歳代	0.0%	60.0%	40.0%	0.0%
20歳代	5.3%	63.2%	31.6%	0.0%
30歳代	12.8%	62.2%	24.4%	0.6%
40歳代	10.2%	62.9%	25.8%	1.2%
50歳代	8.0%	67.2%	24.8%	0.0%
60歳代	9.1%	71.0%	19.5%	0.3%
70歳代	8.2%	77.6%	12.8%	1.4%
80歳代以上	6.7%	79.4%	13.3%	0.6%
北区	8.9%	74.8%	14.6%	1.6%
上京区	11.0%	67.0%	21.1%	0.9%
左京区	7.9%	76.3%	15.8%	0.0%
中京区	6.8%	66.2%	27.1%	0.0%
東山区	5.1%	69.2%	23.1%	2.6%
山科区	11.3%	70.6%	18.1%	0.0%
下京区	10.7%	68.0%	21.3%	0.0%
南区	5.9%	68.6%	25.5%	0.0%
右京区	8.0%	73.9%	17.3%	0.9%
西京区	7.2%	69.6%	22.4%	0.8%
洛西支所管内	23.1%	53.8%	17.9%	5.1%
伏見区	6.2%	73.2%	20.1%	0.5%
深草支所管内	8.0%	68.0%	22.0%	2.0%
醍醐支所管内	16.2%	56.8%	27.0%	0.0%
自営業・自由業	11.0%	69.9%	19.0%	0.0%
会社員・公務員	10.5%	65.3%	23.3%	1.0%
主婦・主夫	7.2%	74.7%	17.2%	0.9%
学生	7.4%	55.6%	37.0%	0.0%
無職	7.6%	76.1%	16.0%	0.2%
その他	6.7%	67.2%	25.2%	0.8%

問 13 そのほかに備蓄（京都市の公的備蓄，家庭での備蓄等）について，ご意見・ご提案がございましたらお書きください。

いただいた御意見のうちいくつかを要約し，年代ごとに分けて紹介します。

○18～19 歳

- ・準備・備蓄状況を，もっと各避難所で情報公開したら良いと思う。

○20 歳代

- ・難しいかもしれないが，プライベートが守られる空間が必要だと思う。間仕切りのようなものがあれば良い。
- ・備蓄といっても様々あり，準備しようと思っても，なかなか行動に移せないため，また，実際に災害が発生した時，持ち運ぶにも多すぎて困るかもしれないため，京都市では準備できないけれど，用意しておくべき物（充電器等）のリストを作ってもらえると嬉しい。
- ・災害発生時，人に対しての準備等は京都市でもしているかと思うが，犬や猫等ペットに対しても何かして欲しい（ドッグフードの配布等）。犬を飼う時に区役所へ届出を提出し，登録しているので，犬や猫も同様に備えをして欲しい。

○30 歳代

- ・阪神淡路大震災での避難生活で，まずトイレが足りなかった（体育館に避難したが，女 2，男小 1，大 1 しかなかった）。また，水が止まり流れず，プールの水等を使って流すこともできなかったの
で，便器に汚物が溜まり，すごく不衛生で，みんなトイレを我慢していた。子どもも我慢していた。
トイレに関しては，衛生的に，そして我慢しなくてもいいようにして欲しい。数も増やして欲しい。
あと，時期的にインフルエンザが流行っていたが，マスクをすることなく全員同じ空間にいたので，
すごく病気が流行った。感染症を防ぐ対策をして欲しい。水が止まっている間，給水車が校庭にやっ
てきたが，皆，水を貯める物を持っていなかった。
- ・各地域の年齢層に合わせた備蓄（子どもが多い，乳幼児が多い，高齢者が多い等）があり，アレルギー
一対応食，エピペン等もあると，アレルギーの方も安心されると思う。若い世代は体力もあり，子ど
もや高齢者より多少の我慢もできると思うので，子ども・高齢者の方の対応を中心に考えて欲しい。

- ・「食料や水の備蓄をしなくては」と思うが、何をどれだけ用意しておくべきなのか分からず、準備するまでに至らない。それから危機感も薄いのだと思う。これまでに備蓄をしておいたことがあるのだが、普段の生活で消費してしまったり、長く続かなかった。家庭3日分以上の食料の備蓄となると、買い出しも保管も大変なのでは、というイメージ。このアンケートで備蓄について少し学べたので実践したいと思う。同封されていた“ソナエルンジャー”のチラシが分かりやすかった。

○40 歳代

- ・各町内や学区ごとに調理できるアウトドア用品の用意があると、自主的に配給も可能になる。「待つ」のではなく「行為する」という意識は、状況が回復した後にも活かせるはず。そのためにも町内自治体等のネットワークは日頃から大切だと思う。
- ・今年の台風時、停電で困った方がたくさんいたので、懐中電灯・水・乾麺（カップヌードル）を買った。家庭によって必要なものは違うと思うので、非常用バッグ（軽くてファスナーがついているもの）を販売してもらえる（もしくは町内会に配布）と嬉しい。サイズも大・中・小で選べると嬉しい。
- ・公的にも携帯電話やパソコン等のモバイルバッテリーの備蓄があればいいと思う。備えの広報はよく見かけるが、もし災害にあった時、まずすること・災害申請の仕方、そういう後々の事についてのリーフレットがあれば助かる。災害時の防犯をしっかりして欲しい。

○50 歳代

- ・今回アンケートに回答しながら「こんなものも用意したらいいのか」、「家に買い置きはあってもまともて置いてなかったな」など、考える機会になった。アンケートへの協力をより多くの人々へ求めることが、防災意識を持つことへの啓発になるように感じた。
- ・先日の台風時、8時間半程度停電したが、その際に何よりも情報が必要だと思った。ラジオをつけても自宅付近の情報は全く無く、不安になった。情報の伝達方法を考え直して欲しい。
- ・災害はいつ起こるか分からないため、思っただけでもなかなか備蓄や準備が出来ないもの。もう少し危機感を持てるよう、防災についてのポスターや広告、ショッピングセンター等での放送を活用して、いつも目にする耳にする環境があるといいのかもしれない。

○60 歳代

- ・ 公的備蓄のみに頼らない「備蓄を自らしなければならない」意識をもっと持ってもらえるよう、PRが必要だと思われる。
- ・ ローリングストック法について説明を聞く機会を作ることが大切ではないだろうか。
- ・ アレルギー対応食品等の備蓄があると良い。

○70 歳代

- ・ 備蓄に関する専門的な知識が無いので、市民しんぶん等で保存版として広報して欲しい。
- ・ アンケートに答えを書いているうちに改めて防災を意識した。
- ・ 社会・年齢などの変化が多いため、2年に一度の割合で備蓄についてのアンケートをされた方が良いと思う。

○80 歳代

- ・ 品物には限度がある。助け合いの心を持てるよう、日頃の心がけや思いやりの心を持てるようになっていければと思う。
- ・ 順番待ちしなくてもよいくらい、たくさんの避難所トイレの設置を希望する。
- ・ 備蓄について無関心ではない。備えておく必要があると日頃から感じているが、何となく実行していない。この機会に備蓄を始めようと考えている。現在、水の備蓄が無いが、今後備える。

アンケート内容

問1 あなたのお宅では、食料、飲料水や生活必需品、防災用品を備蓄されていますか。
次の中から当てはまるものを1つお選びいただき、○をつけてください。

- 1 1人3日以上以上の備蓄をしている。
- 2 1人3日分程度はないが、一定の備蓄はしている。
- 3 今後備蓄したいと考えているが、まだしていない。
- 4 今後も備蓄する予定はなく、現在もしていない。

問2 問1で「1」又は「2」と回答いただいた方にお聞きします。
どのような理由で備蓄をされていますか。
次の中から当てはまるものを全てお選びいただき、○をつけてください。

- 1 災害時、商品の需要が集中し、品切れになるおそれがあるから。
- 2 災害により、家から出られなくなるおそれがあるから。
- 3 備えておくと、何かと安心だから。
- 4 大阪北部地震や平成30年7月豪雨、台風21号があったから。
- 5 その他（ ）

問3 問1で「1」又は「2」と回答いただいた方にお聞きします。
あなたのお宅では何を備蓄されていますか。
次の中から当てはまるものを全てお選びいただき、○をつけてください。

- 1 飲料水
- 2 食料
- 3 生活必需品（タオル、歯ブラシなど）
- 4 防災用品（懐中電灯、携帯トイレなど）
- 5 その他（ ）

問4 問3で「1 飲料水」と回答いただいた方にお聞きします。

1人あたりどれくらいの量の飲料水を備蓄されていますか。

次の中から当てはまるものを1つお選びいただき、○をつけてください。

- 1 1リットル未満
- 2 1リットル以上3リットル未満
- 3 3リットル以上6リットル未満
- 4 6リットル以上9リットル未満
- 5 9リットル以上
- 6 その他 ()

問5 問3で「2 食料」と回答いただいた方にお聞きします。

具体的にどのようなものを備蓄されていますか。

次の中から当てはまるものを全てお選びいただき、○をつけてください。

- 1 アルファ化米, 乾パンなどの非常食
- 2 缶詰 (肉, 魚, 豆, 果物など)
- 3 レトルト食品 (カレー, 牛丼, パスタなど)
- 4 パン, クッキー
- 5 精米・無洗米
- 6 菓子類
- 7 日持ちする果物
- 8 カップ麺類
- 9 その他 ()

問 12 大規模災害時において、避難所でトイレを使用される場合、使用しやすいと思われるトイレ形態を次の中から1つお選びいただき、○をつけてください。

- 1 和式
- 2 洋式
- 3 どちらでもいい

問 13 そのほかに備蓄（京都市の公的備蓄，家庭での備蓄等）について，ご意見・ご提案がございましたらお書きください。

(参考) 本アンケート実施の際に、対象者にお送りした説明資料は以下のとおりです。

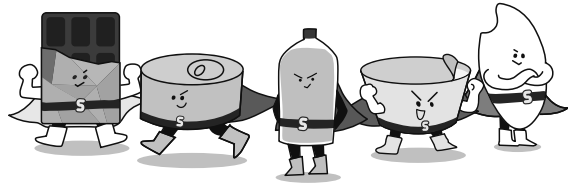
災害に備えて、家庭で3日分以上の食料品を備蓄しましょう。

地震などの大規模災害が起きると、物流がストップしたり、食料品が集中して購入されることなどにより、一時的に食料不足になるおそれがあります。

いざという時のため、日頃から各家庭で最低でも3日分、できれば1週間程度の食料品を備蓄しましょう。

家族の命を備蓄で守る!

ソナエハンター

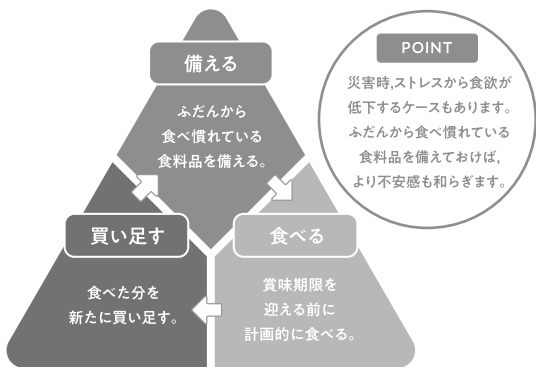


家庭での備蓄食料品のめやす【大人1人、3日分の場合(例)】

水 3ℓ ※水・飲料水として1人当たり1日1リットル(調理等の使用を含めると、1人当たり1日3リットルあれば安心です。)	主食 精米又は無洗米、レトルトご飯、アルファ化米、パン(食パン)、もち、乾麺(うどん、そば、パスタ)、シリアル類など 米 7食分 <small>レトルトご飯、アルファ化米</small> パン 1食分 <small>食パン</small> カップ麺類 1個 	主菜 肉・魚・豆などの缶詰、レトルト食品、豆腐(充填)、ロングライフ牛乳など レトルト食品 <small>カレー・牛丼・パスタソースなど</small> 缶詰 <small>肉・魚</small>	副菜 梅干し、のり、日持ちする果物、野菜ジュースなど 	その他 菓子類 チョコレート、ビスケット、飴など
--	--	---	---------------------------------------	--

出典：農林水産省「緊急時に備えた家庭用食料品備蓄ガイド」

ローリングストック法で、ふだんの食料品を備えよう!



備蓄食料品は、避難所などに避難する場合に備えて、持ち出せる範囲でリュックや防災袋などにまとめておきましょう。

・ 備蓄食料品(調理不要のもの)

+

- ・ 紙コップ、皿、割りばしなどの食器類
- ・ 懐中電灯
- ・ 乾電池
- ・ 携帯電話等の充電器(乾電池式)
- ・ 衣類、下着類
- ・ 携帯トイレ(凝固剤) など



京都市の災害時緊急情報をはじめ、防災に関する情報はこちらをご覧ください。

京都市 防災危機管理情報館 **検索**



