

平成 30 年度 第 1 回
市政総合アンケート報告書

持続可能な都市の構築について

市民による自治120年



は じ め に

個性と魅力に満ち、誰もが心豊かに安心して暮らせるまちづくりを進めていくうえで大切なのが、市民の皆様の御意見やニーズを的確に把握していくことです。そうした観点から、京都市では、平成 11 年度から市政の重要課題についてアンケート調査を実施しています。今回は、4,000 人の方を対象にアンケートを送付しました。

平成 30 年度第 1 回の今回のアンケートでは「持続可能な都市の構築について」を実施し、市民の皆様の御意見をお伺いしました。市民の皆様が感じておられる状況を把握し、今後の本市における持続可能なまちづくりのための貴重な資料として活用させていただきます。

最後に、調査に御協力いただきました市民の皆様に心からお礼申し上げます。

(注) ○ 百分比の合計は端数処理の関係で 100%にならないものがあります。

○ 複数回答の百分比の合計は 100%になりません。

調 査 概 要

- 1 **調査テーマ** 持続可能な都市の構築について
- 2 **調査目的** 将来にわたって安心安全で暮らしやすく、魅力や活力のある持続可能な都市の構築を進めるプランの検討を行うための参考資料とする。
- 3 **調査対象** 18歳以上の市民 4,000人（住民基本台帳から無作為抽出）
- 4 **調査方法** 回答用紙への記入方式（郵送）
- 5 **調査期間** 平成30年8月9日（木）～平成30年8月23日（木）
- 6 **回収状況** 回収数 1,760（回収率 44.0%）
- 7 **回答者属性**

〈区別内訳〉

区	人数 (人)	百分率 (%)
北区	143	8.1
上京区	106	6.0
左京区	190	10.8
中京区	139	7.9
東山区	44	2.5
山科区	143	8.1
下京区	111	6.3
南区	112	6.4
右京区	232	13.2
西京区	123	7.0
洛西支 所管内	45	2.6
伏見区	243	13.8
深草支 所管内	60	3.4
醍醐支 所管内	39	2.2
無回答	30	1.7
計	1760	100.0

〈性別年齢別内訳〉

年代	男 (人)	女 (人)	その他 (人)	無回答 (人)	全体 (人)	百分比 (%)
10歳代	4	3	0	0	7	0.4
20歳代	31	54	0	0	85	4.8
30歳代	71	119	1	1	192	10.9
40歳代	114	179	0	2	295	16.8
50歳代	103	158	0	0	261	14.8
60歳代	138	172	0	0	310	17.6
70歳代	140	199	0	8	347	19.7
80歳以上	81	141	0	15	237	13.5
無回答	1	3	0	22	26	1.5
計	683	1028	1	48	1760	100.0
百分比 (%)	38.8	58.4	0.1	2.7	100.0	

〈職業別内訳〉

職業	人数 (人)	百分比 (%)
自営業・ 自由業	189	10.7
会社員・ 公務員	601	34.1
主婦・ 主夫	331	18.8
学 生	27	1.5
無 職	425	24.1
その他	132	7.5
無回答	55	3.1
計	1760	100.0

結果のあらまし

持続可能な都市の構築に関する意識調査を実施し、市民の皆様の御意見をお伺いしました。

問 1 京都市にお住まいになったのはいつからですか。

- | | | |
|---|--------------------|-------|
| 1 | 生まれた時から | 48.3% |
| 2 | 子どもの頃（高校生時まで） | 6.1% |
| 3 | 大学・専門学校などへ通うため | 7.5% |
| 4 | 学校の卒業後、就職や結婚などを機会に | 27.1% |
| 5 | 65歳以降 | 1.9% |
| 6 | その他 | 8.4% |

→「生まれた時から」と答えた方が全体の5割近く

問 2 自宅から最寄りの鉄道駅までの主な交通手段は何ですか。

- | | | |
|---|---------|-------|
| 1 | 徒歩 | 58.7% |
| 2 | 自転車、バイク | 10.0% |
| 3 | バス | 25.3% |
| 4 | 自家用車 | 3.0% |
| 5 | その他 | 2.0% |

→「徒歩」と答えた方が全体の6割近く

問 3 自宅から最寄りの鉄道駅までの所要時間はどれくらいですか。

- | | | |
|---|-------|-------|
| 1 | 10分以内 | 47.2% |
| 2 | 15分以内 | 28.1% |
| 3 | 20分以内 | 11.8% |
| 4 | 30分以内 | 6.4% |
| 5 | 30分超 | 5.2% |

→「10分以内」と答えた方が全体の5割近く

問 4 自宅から職場や学校までの所要時間はどれくらいですか。（徒歩や交通機関の利用等の合計時間）

- | | | |
|---|------------------|-------|
| 1 | 15分以内 | 19.4% |
| 2 | 30分以内 | 17.8% |
| 3 | 60分以内 | 16.2% |
| 4 | 90分以内 | 4.3% |
| 5 | 90分超 | 1.8% |
| 6 | 現在、通勤・通学などはしていない | 37.2% |

→30分以内の方が全体の4割近く

問 5 日常生活の中で、お住まいの地域では人口が減少していると感じますか。

- 1 大いに感じる・・・・・・・・・・・・・・・・・・・・・・・・・・ 15.7%
- 2 やや感じる・・・・・・・・・・・・・・・・・・・・・・・・・・ 29.6%
- 3 あまり感じない・・・・・・・・・・・・・・・・・・・・・・・・・・ 45.3%
- 4 人口は増加していると感じる・・・・・・・・・・・・・・・・・・ 9.4%

→「大いに感じる」又は「やや感じる」と答えた方と「あまり感じない」と答えた方の割合がそれぞれ同じ全体の4割強

問 6 (問5で「1大いに感じる」又は「2やや感じる」と回答いただいた方)
人口の減少をどのような場面で最も感じますか。

- 1 近所の子どもや知り合いの数が少なくなったと感じるとき・・・・・・・・ 40.2%
- 2 身近な商店や病院などの生活に必要な施設が少なくなったと感じるとき・・ 8.3%
- 3 空き家や空き地が増えたと感じるとき・・・・・・・・・・・・・・・・ 32.2%
- 4 地域の行事や自治会の活動などが活発でなくなったと感じるとき・・・・ 12.8%
- 5 その他・・・・・・・・・・・・・・・・・・・・・・・・・・・・・・・・ 3.8%

→「近所の子どもや知り合いの数が少なくなったと感じるとき」と答えた方が約4割

問 7 将来、人口の減少が進むと、税や社会保障を支える担い手が不足するなどの心配がありますが、その他にどのようなことが心配になると思いますか。

- 1 近所の子どもや知り合いの数が少なくなること・・・・・・・・・・・・・・・・ 14.8%
- 2 身近な商店や病院などの生活に必要な施設が少なくなること・・・・・・・・ 39.4%
- 3 空き家や空き地が増えること・・・・・・・・・・・・・・・・・・・・・・・・ 22.4%
- 4 地域の行事や自治会の活動などが活発でなくなること・・・・・・・・・・・・ 15.4%
- 5 その他・・・・・・・・・・・・・・・・・・・・・・・・・・・・・・・・ 4.6%

→「身近な商店や病院などの生活に必要な施設が少なくなること」と答えた方が全体の4割近く

問 8 これからも京都に住み続けたいですか。なお、将来的に市外への転出を予定されている方については、現時点でのお考えをお答えください。

- 1 住み続けたいと思う・・・・・・・・・・・・・・・・・・・・・・・・・・ 65.9%
- 2 どちらかと言えば住み続けたいと思う・・・・・・・・・・・・・・・・ 24.4%
- 3 どちらかと言えば住み続けたくないと思う・・・・・・・・・・・・ 5.5%
- 4 住み続けたくないと思う・・・・・・・・・・・・・・・・・・・・・・・・ 1.6%
- 5 その他・・・・・・・・・・・・・・・・・・・・・・・・・・・・・・・・ 1.8%

→「住み続けたいと思う」又は「どちらかと言えば住み続けたいと思う」と答えた方が約9割

問9 (問8で「1 住み続けたいと思う」又は「2 どちらかと言えば住み続けたいと思う」と回答いただいた方)

京都市に住み続けたいと思われる理由は何ですか。(複数回答)

- 1 京都に住んでいることに誇りを感じるから 25. 3%
- 2 豊かな自然や美しい街並みがあるから 23. 3%
- 3 受け継がれてきた歴史や文化, 伝統産業, 多くの大学があるから 23. 0%
- 4 便利で暮らしやすいから 38. 2%
- 5 近くに仕事をする場所や, 学校があるから 15. 5%
- 6 地域のつながりやコミュニティに魅力を感じるから 3. 1%
- 7 家族や友人が近くに住んでいるから 30. 6%
- 8 その他 5. 3%

→「便利で暮らしやすいから」, 「家族や友人が近くに住んでいるから」の順に多く回答

問10 (問8で「3 どちらかと言えば住み続けたくないと思う」又は「4 住み続けたくないと思う」と回答いただいた方)

京都市に住み続けたくないと思われる理由は何ですか。(複数回答)

- 1 他の都市の方が魅力的だから 33. 6%
- 2 不便で暮らしにくいから 20. 8%
- 3 近くに仕事をする場所や, 学校がないから 3. 2%
- 4 地域のつながりやコミュニティに魅力を感じないから 23. 2%
- 5 家族や友人が近くに住んでいないから 13. 6%
- 6 住宅の広さや価格などが条件に合わないから 22. 4%
- 7 京都を訪れる観光客が増えて生活に支障が出ているから 24. 0%
- 8 その他 26. 4%

→「他の都市の方が魅力的だから」と答えた方が約3割

問11 京都にお住まいになって, まちの魅力や誇りとして感じることは何ですか。(複数回答)

- 1 歴史・文化, 豊かな自然環境, 美しい街並みがあるまち 72. 4%
- 2 日常生活の利便性が高いまち 27. 7%
- 3 賑わいや活気があるまち 4. 4%
- 4 伝統産業から先端産業までの付加価値の高い「ものづくり」のまち 21. 9%
- 5 国内外から多くの学生・研究者が集まる大学のまち 10. 8%
- 6 国内外から多くの人を訪れる観光のまち 29. 0%
- 7 地域のつながりやコミュニティが活発なまち 3. 8%
- 8 その他 3. 2%

→「歴史・文化, 豊かな自然環境, 美しい街並みがあるまち」, 「国内外から多くの人が訪れる観光のまち」の順に多く回答

問 1 2 京都市にお住まいになって、現在、まちの課題として感じていることは何ですか。

(複数回答)

- 1 京都の歴史・文化の次の世代への継承・・・・・・・・・・・・・・・・ 33.4%
- 2 空き家の増加や京町家の減少・・・・・・・・・・・・・・・・ 28.4%
- 3 日常生活の利便性の維持・・・・・・・・・・・・・・・・ 24.2%
- 4 まちの賑わいや活気づくり・・・・・・・・・・・・・・・・ 8.7%
- 5 伝統産業も含めた産業の振興と市内での安定した働く場の確保・・・・・・・・ 25.8%
- 6 京都を訪れる来訪者と市民生活との調和・・・・・・・・ 34.2%
- 7 地域のつながりやコミュニティの維持・・・・・・・・ 13.1%
- 8 その他・・・・・・・・・・・・・・・・ 7.7%

→「京都を訪れる来訪者と市民生活との調和」，「京都の歴史・文化の次の世代への継承」の順に多く回答

問 1 3 将来にわたって、魅力と活気あるまちであり続けるために重要なことは何と思

われますか。(複数回答)

- 1 人口の市外への流出や、人口減少に歯止めをかける・・・・・・・・ 14.8%
- 2 京都ならではの歴史や文化，大学，伝統産業の魅力をさらに高める・・・・ 38.5%
- 3 良好な居住環境を確保し，日常生活の利便性を維持する・・・・・・・・ 48.4%
- 4 地域ぐるみの子育て支援など，子育て・教育環境の充実を図る・・・・・・・・ 33.3%
- 5 大都市としての機能を高め，まちの活気や賑わいを高める・・・・・・・・ 10.6%
- 6 産業を振興し，安定した働く場を増やす・・・・・・・・ 21.4%
- 7 三山をはじめ京都の自然を守り，山間部と都市部の交流の機会を増やす・ 11.0%
- 8 その他・・・・・・・・・・・・・・・・ 3.2%

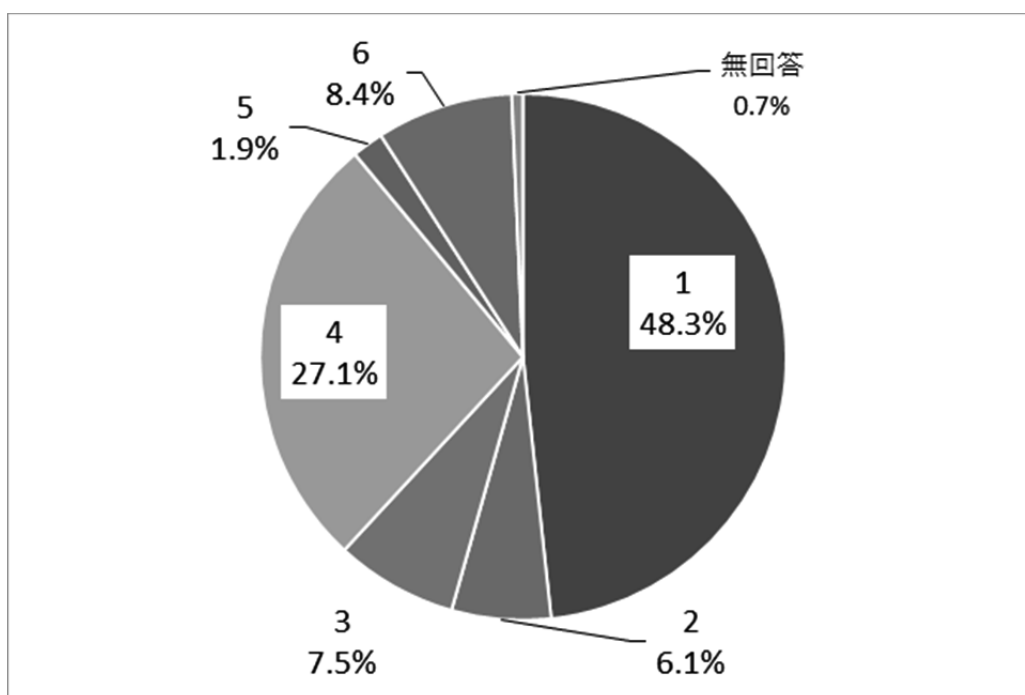
→「良好な居住環境を確保し，日常生活の利便性を維持する」，「京都ならではの歴史や文化，大学，伝統産業の魅力をさらに高める」の順に多く回答

質問事項と集計結果

問1 京都市にお住まいになったのはいつからですか。

1	生まれた時から	48.3%
2	子どもの頃（高校生時まで）	6.1%
3	大学・専門学校などへ通うため	7.5%
4	学校の卒業後，就職や結婚などを機会に	27.1%
5	65歳以降	1.9%
6	その他	8.4%

「生まれた時から」と答えた方が全体の5割近く

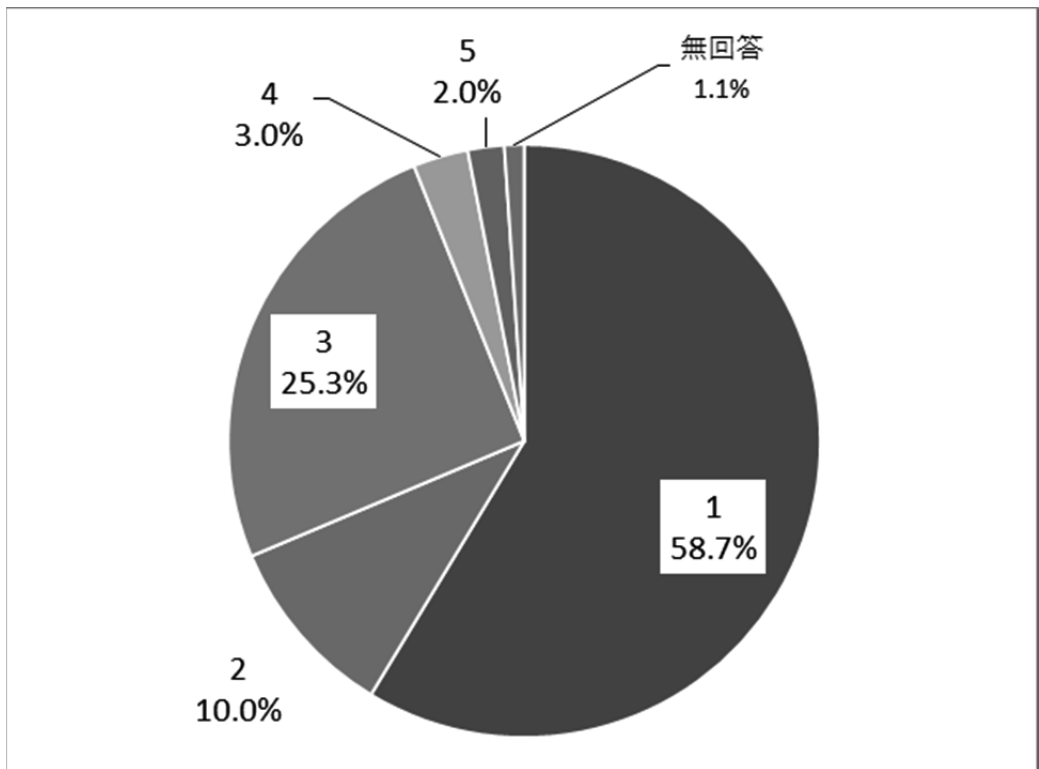


	1	2	3	4	5	6	無回答
全体	48.3%	6.1%	7.5%	27.1%	1.9%	8.4%	0.7%
男	49.2%	6.6%	7.5%	25.6%	1.5%	8.9%	0.6%
女	48.1%	6.0%	7.6%	28.3%	2.1%	7.6%	0.5%
その他	0.0%	0.0%	100.0%	0.0%	0.0%	0.0%	0.0%
10歳代	71.4%	0.0%	28.6%	0.0%	0.0%	0.0%	0.0%
20歳代	20.2%	9.4%	32.9%	30.6%	1.2%	5.9%	0.0%
30歳代	41.7%	4.2%	13.5%	34.9%	0.5%	5.2%	0.0%
40歳代	54.6%	6.4%	8.5%	22.0%	0.0%	8.1%	0.3%
50歳代	53.6%	7.3%	6.5%	22.6%	0.4%	8.8%	0.4%
60歳代	49.4%	5.2%	3.5%	29.7%	1.6%	10.0%	0.6%
70歳代	49.6%	5.8%	4.3%	28.0%	3.5%	8.6%	0.3%
80歳代以上	47.7%	7.6%	2.1%	27.0%	5.5%	8.4%	1.7%
北区	52.4%	9.1%	10.5%	22.4%	1.4%	2.8%	1.4%
上京区	48.1%	8.5%	13.2%	22.6%	0.9%	5.7%	0.9%
左京区	52.6%	8.9%	8.9%	22.1%	1.1%	6.3%	0.0%
中京区	47.5%	3.6%	12.2%	22.3%	1.4%	12.9%	0.0%
東山区	31.8%	11.4%	11.4%	31.8%	2.3%	9.1%	2.3%
山科区	52.4%	8.4%	6.3%	20.3%	3.5%	7.7%	1.4%
下京区	53.2%	1.8%	9.0%	24.3%	3.6%	8.1%	0.0%
南区	50.0%	4.5%	3.6%	30.4%	0.0%	11.6%	0.0%
右京区	47.0%	6.5%	6.5%	27.6%	1.7%	10.8%	0.0%
西京区	40.7%	4.9%	6.5%	34.1%	3.3%	9.8%	0.8%
洛西支所管内	53.3%	2.2%	4.4%	28.9%	0.0%	11.1%	0.0%
伏見区	44.4%	4.1%	5.3%	36.2%	1.6%	8.2%	0.0%
深草支所管内	51.7%	13.3%	1.7%	23.3%	5.0%	5.0%	0.0%
醍醐支所管内	59.0%	2.6%	2.6%	33.3%	0.0%	2.6%	0.0%
自営業・自由業	58.7%	3.7%	9.5%	21.2%	0.0%	6.9%	0.0%
会社員・公務員	45.8%	6.7%	9.7%	28.8%	0.8%	8.0%	0.2%
主婦・主夫	53.2%	6.0%	2.7%	29.9%	0.9%	6.6%	0.6%
学生	11.1%	14.8%	63.0%	3.7%	0.0%	7.4%	0.0%
無職	45.9%	7.8%	3.3%	27.1%	4.7%	10.1%	1.2%
その他	51.5%	2.3%	8.3%	25.0%	2.3%	10.6%	0.0%

問2 自宅から最寄りの鉄道駅までの主な交通手段は何ですか。

- 1 徒歩 58.7%
 - 2 自転車, バイク 10.0%
 - 3 バス 25.3%
 - 4 自家用車 3.0%
 - 5 その他 2.0%
- 無回答 1.1%

「徒歩」と答えた方が全体の6割近く

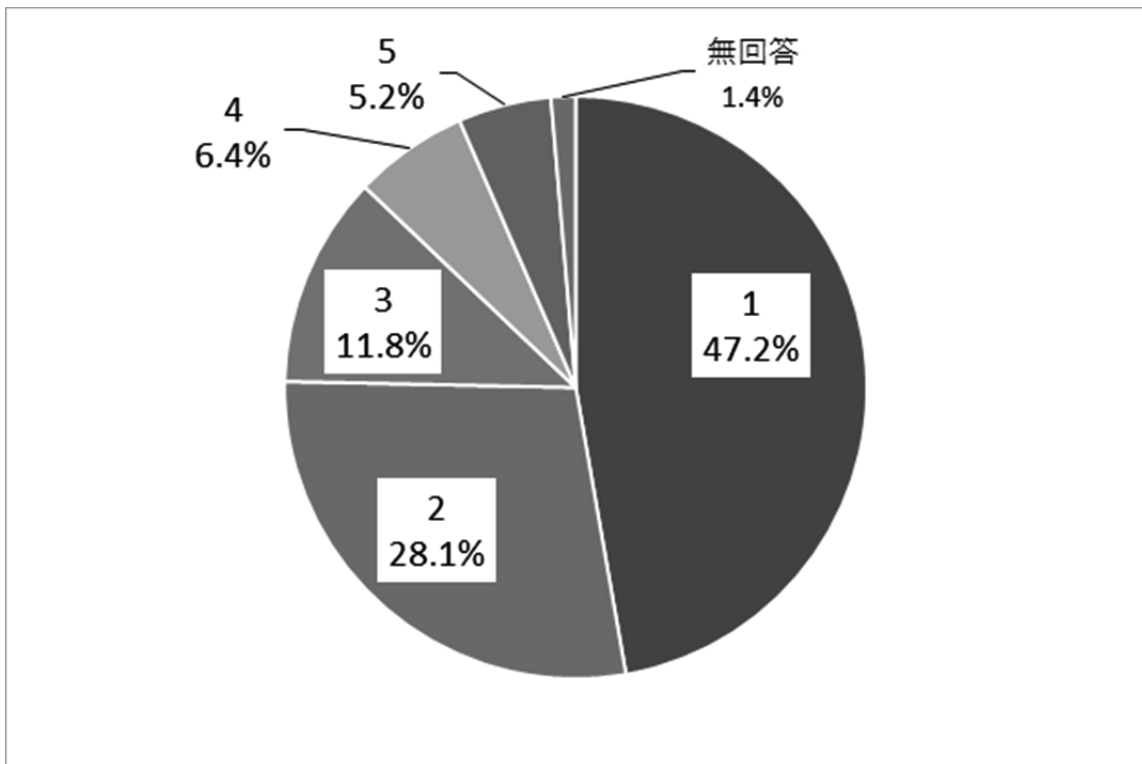


	1	2	3	4	5	無回答
全体	58.7%	10.0%	25.3%	3.0%	2.0%	1.1%
男	63.3%	10.0%	21.5%	3.4%	1.2%	0.7%
女	57.0%	10.1%	26.6%	2.8%	2.4%	1.1%
その他	0.0%	0.0%	100.0%	0.0%	0.0%	0.0%
10歳代	57.1%	28.6%	14.3%	0.0%	0.0%	0.0%
20歳代	78.8%	12.9%	5.9%	1.2%	1.2%	0.0%
30歳代	70.3%	14.1%	12.5%	3.1%	0.0%	0.5%
40歳代	64.4%	15.9%	15.9%	2.7%	0.3%	0.3%
50歳代	62.8%	13.4%	18.0%	4.2%	0.0%	1.5%
60歳代	61.6%	7.7%	24.2%	4.2%	1.3%	1.0%
70歳代	46.1%	6.6%	39.8%	3.2%	3.7%	0.6%
80歳代以上	48.5%	2.1%	40.1%	0.4%	6.8%	2.1%
北区	30.1%	8.4%	57.3%	2.1%	1.4%	0.7%
上京区	39.6%	9.4%	45.3%	1.9%	3.8%	0.0%
左京区	48.4%	8.4%	37.4%	2.1%	2.6%	1.1%
中京区	79.9%	5.8%	10.1%	1.4%	1.4%	1.4%
東山区	70.5%	2.3%	25.0%	2.3%	0.0%	0.0%
山科区	57.3%	12.6%	18.2%	3.5%	5.6%	2.8%
下京区	74.8%	5.4%	17.1%	0.0%	0.9%	1.8%
南区	54.5%	21.4%	18.8%	4.5%	0.0%	0.9%
右京区	65.9%	11.2%	17.7%	3.0%	2.2%	0.0%
西京区	66.7%	8.1%	20.3%	1.6%	2.4%	0.8%
洛西支所管内	4.4%	8.9%	77.8%	8.9%	0.0%	0.0%
伏見区	67.1%	13.6%	11.5%	5.8%	1.6%	0.4%
深草支所管内	83.3%	8.3%	5.0%	1.7%	0.0%	1.7%
醍醐支所管内	64.1%	5.1%	20.5%	5.1%	2.6%	2.6%
自営業・自由業	56.6%	11.6%	22.8%	6.9%	1.1%	0.5%
会社員・公務員	67.4%	13.6%	15.6%	3.0%	0.2%	0.3%
主婦・主夫	56.8%	9.4%	28.4%	2.1%	2.1%	1.2%
学生	77.8%	11.1%	11.1%	0.0%	0.0%	0.0%
無職	49.4%	4.9%	37.4%	2.1%	4.9%	1.4%
その他	57.6%	9.1%	27.3%	3.0%	2.3%	0.8%

問3 自宅から最寄りの鉄道駅までの所要時間はどれくらいですか。

1	10分以内	47.2%
2	15分以内	28.1%
3	20分以内	11.8%
4	30分以内	6.4%
5	30分超	5.2%
	無回答	1.4%

「10分以内」と答えた方が全体の5割近く

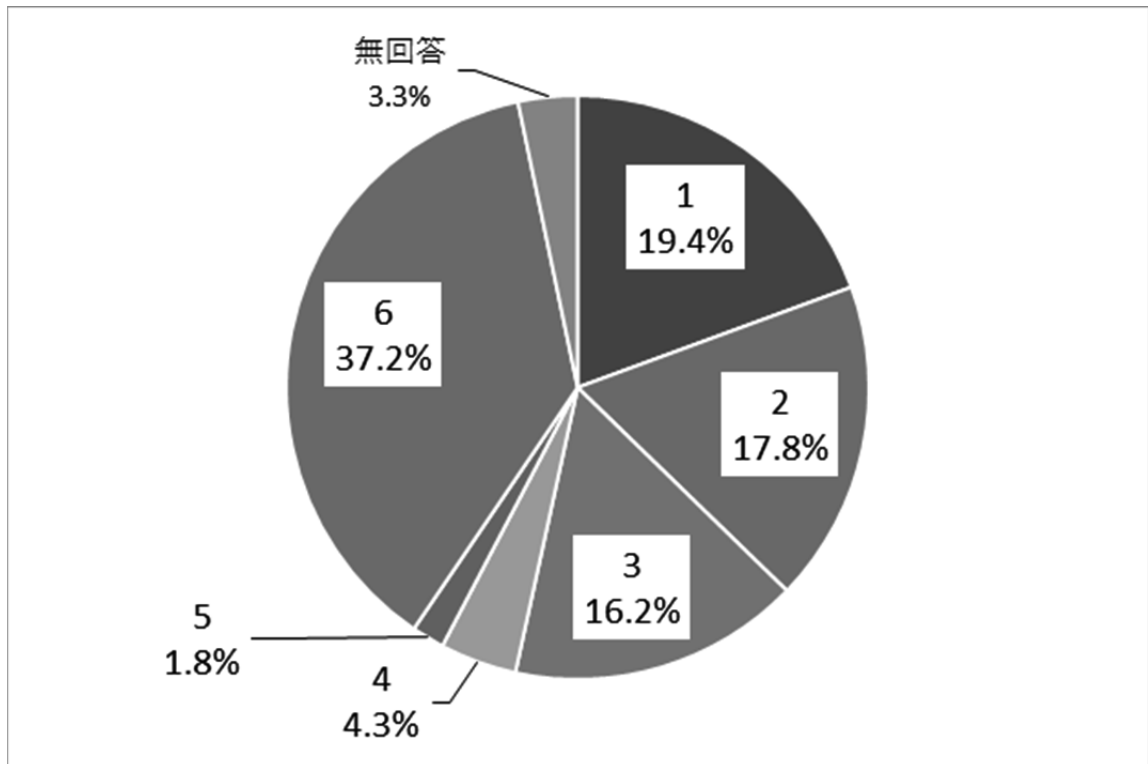


	1	2	3	4	5	無回答
全体	47.2%	28.1%	11.8%	6.4%	5.2%	1.4%
男	48.6%	29.4%	12.0%	5.7%	3.4%	0.4%
女	47.4%	27.7%	11.3%	6.5%	5.9%	1.2%
その他	0.0%	0.0%	100.0%	0.0%	0.0%	0.0%
10歳代	71.4%	14.3%	0.0%	14.3%	0.0%	0.0%
20歳代	52.9%	29.4%	14.1%	3.5%	0.0%	0.0%
30歳代	51.6%	35.4%	7.8%	2.6%	2.6%	0.0%
40歳代	51.2%	31.9%	12.5%	3.1%	1.0%	0.0%
50歳代	52.9%	27.2%	10.0%	5.0%	3.8%	1.1%
60歳代	47.7%	27.4%	10.6%	7.1%	6.1%	1.0%
70歳代	44.1%	24.2%	14.4%	7.8%	7.8%	1.4%
80歳代以上	36.3%	26.2%	12.7%	12.7%	9.7%	2.5%
北区	22.4%	31.5%	18.2%	12.6%	14.0%	1.4%
上京区	36.8%	24.5%	13.2%	14.2%	11.3%	0.0%
左京区	47.9%	25.8%	10.0%	3.7%	11.1%	1.6%
中京区	74.8%	18.0%	2.9%	2.2%	0.7%	1.4%
東山区	47.7%	25.0%	9.1%	13.6%	2.3%	2.3%
山科区	49.7%	25.9%	12.6%	6.3%	3.5%	2.1%
下京区	64.0%	25.2%	8.1%	2.7%	0.0%	0.0%
南区	47.3%	30.4%	12.5%	6.3%	1.8%	1.8%
右京区	45.3%	32.8%	9.1%	5.6%	6.9%	0.4%
西京区	41.5%	39.9%	10.6%	3.3%	2.4%	1.9%
洛西支所管内	4.4%	31.1%	37.8%	22.2%	4.4%	0.0%
伏見区	51.4%	29.6%	12.8%	4.9%	1.2%	0.0%
深草支所管内	73.3%	15.0%	3.3%	5.0%	1.7%	1.7%
醍醐支所管内	41.0%	33.3%	23.1%	2.6%	0.0%	0.0%
自営業・自由業	52.9%	27.5%	10.6%	3.7%	5.3%	0.0%
会社員・公務員	51.9%	29.3%	12.3%	3.7%	2.2%	0.3%
主婦・主夫	43.8%	29.0%	13.6%	8.2%	4.8%	0.6%
学生	66.7%	22.2%	3.7%	7.4%	0.0%	0.0%
無職	41.4%	24.0%	11.8%	10.1%	9.6%	2.8%
その他	45.5%	37.1%	6.1%	6.1%	5.3%	0.0%

問4 自宅から職場や学校までの所要時間はどれくらいですか。(徒歩や交通機関の利用等の合計時間)

1	15分以内	19.4%
2	30分以内	17.8%
3	60分以内	16.2%
4	90分以内	4.3%
5	90分超	1.8%
6	現在、通勤・通学などはしていない	37.2%

30分以内の方が全体の4割近く

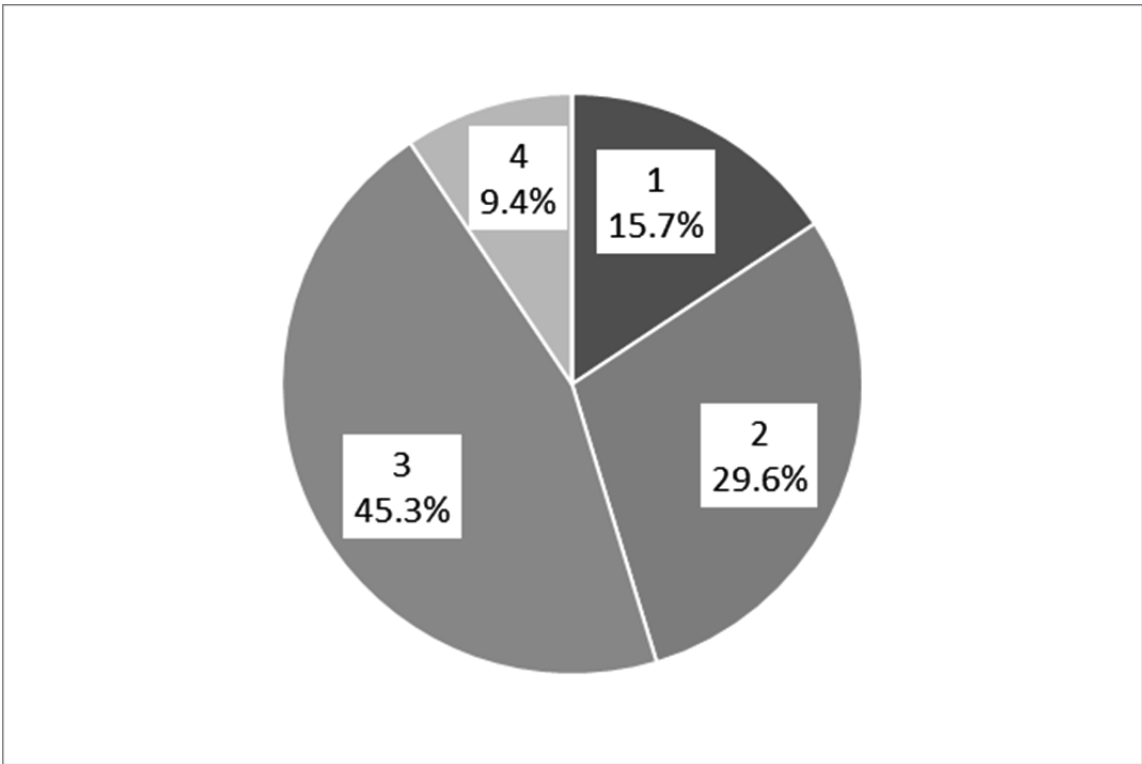


	1	2	3	4	5	6	無回答
全体	19.4%	17.8%	16.2%	4.3%	1.8%	37.2%	3.3%
男	20.2%	20.6%	19.6%	5.6%	3.4%	28.7%	1.8%
女	19.6%	16.3%	14.3%	3.6%	0.9%	41.9%	3.5%
その他	100.0%	0.0%	0.0%	0.0%	0.0%	0.0%	0.0%
10歳代	28.6%	42.9%	14.3%	0.0%	14.3%	0.0%	0.0%
20歳代	25.9%	29.4%	27.1%	9.4%	3.5%	4.7%	0.0%
30歳代	25.5%	26.0%	27.6%	6.8%	1.6%	12.0%	0.5%
40歳代	28.1%	26.4%	24.7%	5.8%	2.7%	11.5%	0.7%
50歳代	30.7%	21.8%	21.5%	6.9%	3.8%	14.2%	1.1%
60歳代	16.8%	18.4%	14.2%	2.9%	1.6%	44.2%	1.9%
70歳代	11.5%	9.5%	6.1%	2.6%	0.3%	64.6%	5.5%
80歳代以上	5.1%	3.4%	4.6%	0.4%	0.4%	76.4%	10.1%
北区	19.6%	16.1%	10.5%	8.4%	2.8%	39.2%	3.5%
上京区	16.0%	25.5%	18.9%	5.7%	0.0%	32.1%	1.9%
左京区	22.6%	15.3%	15.3%	3.2%	3.2%	37.4%	3.2%
中京区	27.3%	22.3%	15.1%	2.2%	2.9%	28.1%	2.2%
東山区	11.4%	22.7%	13.6%	4.5%	0.0%	40.9%	6.8%
山科区	9.1%	16.8%	19.6%	4.2%	0.7%	42.7%	7.0%
下京区	32.4%	21.6%	9.9%	1.8%	0.9%	32.4%	0.9%
南区	20.5%	17.9%	13.4%	8.0%	2.7%	35.7%	1.8%
右京区	18.1%	17.2%	11.6%	3.9%	2.2%	44.0%	3.4%
西京区	17.9%	13.8%	22.8%	2.4%	0.0%	36.6%	6.5%
洛西支所管内	22.2%	17.8%	15.6%	2.2%	4.4%	35.6%	2.2%
伏見区	19.3%	17.7%	20.6%	5.3%	1.2%	34.6%	1.2%
深草支所管内	21.7%	13.3%	18.3%	3.3%	3.3%	38.3%	1.7%
醍醐支所管内	10.3%	12.8%	35.9%	2.6%	0.0%	35.9%	2.6%
自営業・自由業	37.6%	18.5%	10.1%	3.7%	2.1%	25.9%	2.1%
会社員・公務員	24.1%	29.5%	33.3%	8.0%	3.5%	1.2%	0.3%
主婦・主夫	14.5%	11.2%	6.0%	2.1%	0.3%	62.2%	3.9%
学生	48.1%	33.3%	0.0%	11.1%	7.4%	0.0%	0.0%
無職	3.8%	4.7%	2.8%	0.5%	0.2%	81.6%	6.4%
その他	31.1%	22.0%	21.2%	6.1%	2.3%	15.9%	1.5%

問5 日常生活の中で、お住まいの地域では人口が減少していると感じますか。

- 1 大いに感じる・・・・・・・・・・・・・・・・・・・・・・・・・・・・・・ 15.7%
- 2 やや感じる・・・・・・・・・・・・・・・・・・・・・・・・・・・・・・・・・・・・ 29.6%
- 3 あまり感じない・・・・・・・・・・・・・・・・・・・・・・・・・・・・・・・・・・・・ 45.3%
- 4 人口は増加していると感じる・・・・・・・・・・・・・・・・・・・・・・・・・・・・ 9.4%

「大いに感じる」又は「やや感じる」と答えた方と「あまり感じない」と答えた方の割合がそれぞれ同じ全体の4割強



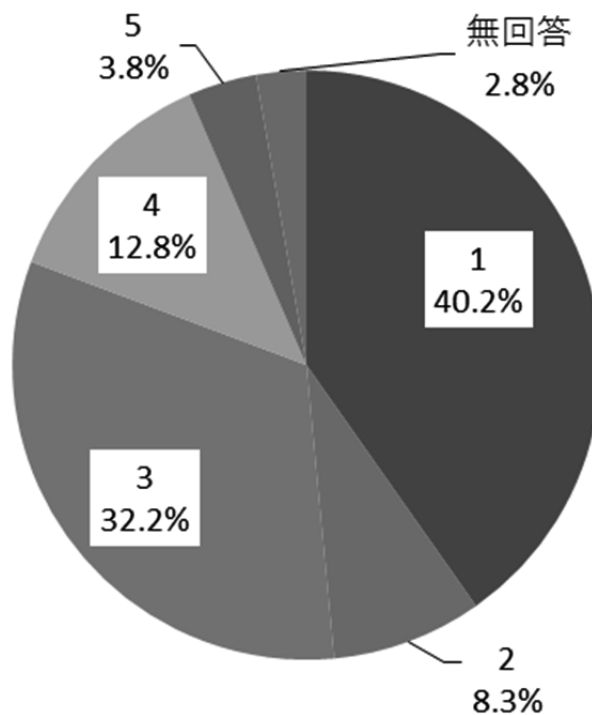
	1	2	3	4	無回答
全体	15.7%	29.6%	45.3%	9.4%	0.0%
男	16.3%	31.1%	44.0%	8.7%	0.0%
女	15.5%	28.5%	46.4%	9.7%	0.0%
男, 女以外	0.0%	0.0%	100.0%	0.0%	0.0%
10歳代	14.3%	28.6%	42.9%	14.3%	0.0%
20歳代	1.2%	15.3%	78.8%	4.7%	0.0%
30歳代	6.3%	14.1%	71.4%	8.3%	0.0%
40歳代	10.5%	27.5%	51.5%	10.5%	0.0%
50歳代	13.4%	33.0%	42.9%	10.7%	0.0%
60歳代	19.7%	34.3%	37.5%	8.4%	0.0%
70歳代	23.9%	36.5%	29.6%	10.1%	0.0%
80歳代以上	20.3%	29.5%	40.5%	9.7%	0.0%
北区	18.2%	28.0%	45.5%	8.4%	0.0%
上京区	14.2%	37.7%	43.4%	4.7%	0.0%
左京区	12.0%	35.1%	42.4%	10.5%	0.0%
中京区	15.1%	18.7%	56.1%	10.1%	0.0%
東山区	43.2%	38.6%	18.2%	0.0%	0.0%
山科区	14.0%	33.6%	46.2%	6.3%	0.0%
下京区	21.6%	23.4%	44.1%	10.8%	0.0%
南区	17.9%	24.1%	42.0%	16.1%	0.0%
右京区	12.5%	29.3%	47.0%	11.2%	0.0%
西京区	13.8%	22.0%	50.4%	13.8%	0.0%
洛西支所管内	26.7%	51.1%	22.2%	0.0%	0.0%
伏見区	14.8%	26.7%	49.4%	9.1%	0.0%
深草支所管内	8.5%	32.2%	50.8%	8.5%	0.0%
醍醐支所管内	10.3%	43.6%	38.5%	7.7%	0.0%
自営業・自由業	20.6%	30.2%	40.7%	8.5%	0.0%
会社員・公務員	9.8%	27.5%	54.8%	7.8%	0.0%
主婦・主夫	14.2%	31.1%	41.4%	13.3%	0.0%
学生	3.7%	22.2%	66.7%	7.4%	0.0%
無職	22.5%	31.7%	35.9%	9.9%	0.0%
その他	17.4%	29.5%	43.2%	9.8%	0.0%

問6 (問5で「1大いに感じる」「2やや感じる」と回答いただいた方)

人口の減少をどのような場面で最も感じますか。

- 1 近所の子どもや知り合いの数が少なくなったと感じるとき・・・40.2%
- 2 身近な商店や病院などの生活に必要な施設が少なくなったと感じるとき・・・8.3%
- 3 空き家や空き地が増えたと感じるとき・・・32.2%
- 4 地域の行事や自治会の活動などが活発でなくなったと感じるとき・・・12.8%
- 5 その他・・・3.8%

「近所の子どもや知り合いの数が少なくなったと感じるとき」と答えた方が全体の約4割

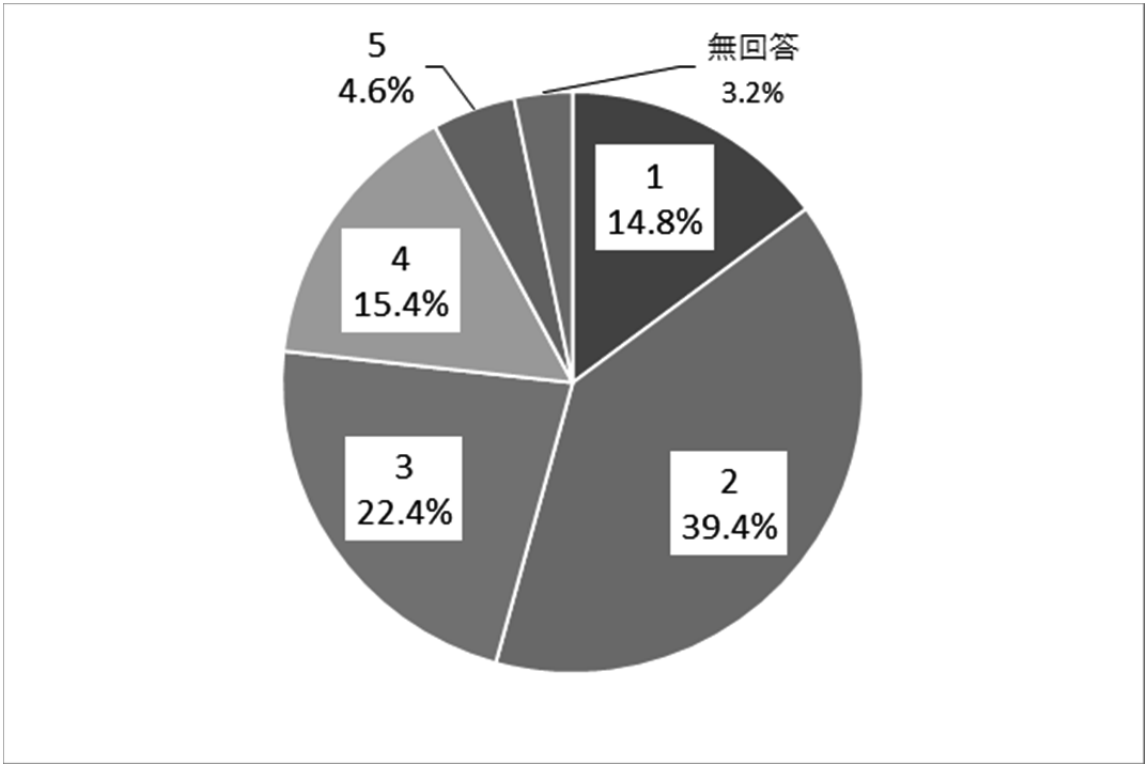


	1	2	3	4	5	無回答
全体	40.2%	8.3%	32.2%	12.8%	3.8%	2.8%
男	38.8%	8.0%	31.4%	16.3%	3.1%	2.5%
女	40.1%	8.9%	33.9%	10.5%	4.2%	2.4%
その他	0.0%	0.0%	0.0%	0.0%	0.0%	0.0%
10歳代	99.2%	0.0%	0.8%	0.0%	0.0%	0.0%
20歳代	23.5%	11.8%	11.8%	29.4%	11.8%	11.8%
30歳代	43.2%	13.6%	11.4%	4.5%	13.6%	13.6%
40歳代	39.7%	6.9%	30.2%	12.9%	5.2%	5.2%
50歳代	31.9%	12.9%	40.5%	9.5%	2.6%	2.6%
60歳代	38.3%	7.8%	34.7%	15.6%	1.8%	1.8%
70歳代	43.1%	6.2%	32.1%	13.9%	2.4%	2.4%
80歳代以上	41.8%	7.4%	32.8%	11.5%	3.3%	3.3%
北区	66.7%	0.0%	33.3%	0.0%	0.0%	0.0%
上京区	23.5%	11.8%	11.8%	29.4%	11.8%	11.8%
左京区	43.2%	13.6%	11.4%	4.5%	13.6%	13.6%
中京区	39.7%	6.9%	30.2%	12.9%	5.2%	5.2%
東山区	31.9%	12.9%	40.5%	9.5%	2.6%	2.6%
山科区	38.3%	7.8%	34.7%	15.6%	1.8%	1.8%
下京区	43.1%	6.2%	32.1%	13.9%	2.4%	2.4%
南区	41.8%	7.4%	32.8%	11.5%	3.3%	3.3%
右京区	50.0%	0.0%	25.0%	25.0%	0.0%	0.0%
西京区	40.0%	40.0%	0.0%	20.0%	0.0%	0.0%
洛西支所管内	66.7%	33.3%	0.0%	0.0%	0.0%	0.0%
伏見区	34.9%	25.6%	9.3%	30.2%	0.0%	0.0%
深草支所管内	29.2%	8.3%	50.0%	8.3%	0.0%	4.2%
醍醐支所管内	38.1%	4.8%	33.3%	23.8%	0.0%	0.0%
自営業・自由業	66.7%	0.0%	33.3%	0.0%	0.0%	0.0%
会社員・公務員	26.7%	13.3%	13.3%	33.3%	0.0%	13.3%
主婦・主夫	50.0%	15.8%	13.2%	5.3%	0.0%	15.8%
学生	41.8%	7.3%	31.8%	13.6%	0.0%	5.5%
無職	32.7%	13.3%	41.6%	9.7%	0.0%	2.7%
その他	39.0%	7.9%	35.4%	15.9%	0.0%	1.8%

問7 将来、人口の減少が進むと、税や社会保障を支える担い手が不足するなどの心配がありますが、その他どのようなことが心配になると思いますか。

- 1 近所の子どもや知り合いの数が少なくなること 14.8%
- 2 身近な商店や病院など生活に必要な施設が少なくなること 39.4%
- 3 空き家や空き地が増えること 22.4%
- 4 地域の行事や自治会の活動などが活発でなくなること 15.4%
- 5 その他 4.6%

「身近な商店や病院などの生活に必要な施設が少なくなること」と答えた方が全体の4割近く



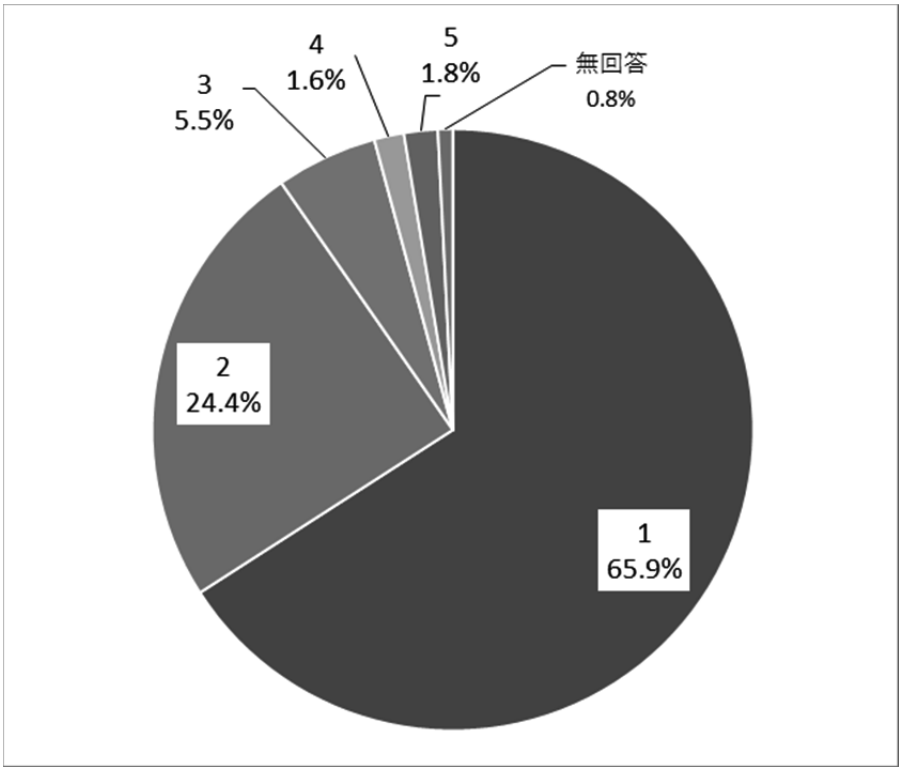
	1	2	3	4	5	無回答
全体	14.8%	39.4%	22.4%	15.4%	4.6%	3.2%
男	15.5%	35.3%	21.7%	19.5%	5.6%	2.3%
女	14.2%	42.8%	23.5%	12.8%	3.8%	3.1%
その他	0.0%	100.0%	0.0%	0.0%	0.0%	0.0%
10歳代	0.0%	42.9%	42.9%	0.0%	14.3%	0.0%
20歳代	12.9%	52.9%	12.9%	12.9%	8.2%	0.0%
30歳代	12.0%	51.6%	20.3%	8.9%	4.7%	2.6%
40歳代	11.9%	51.5%	22.7%	8.8%	4.7%	0.3%
50歳代	8.0%	47.5%	24.1%	11.5%	5.7%	3.1%
60歳代	16.1%	29.0%	28.7%	19.0%	4.2%	2.9%
70歳代	17.7%	30.5%	22.8%	23.3%	3.2%	2.6%
80歳代以上	24.5%	27.8%	17.3%	19.8%	3.0%	7.6%
北区	16.1%	33.6%	27.3%	15.4%	4.2%	3.5%
上京区	8.5%	43.4%	21.7%	17.0%	6.6%	2.8%
左京区	10.5%	33.7%	24.7%	20.5%	7.9%	2.6%
中京区	17.3%	36.0%	26.6%	11.5%	5.8%	2.9%
東山区	11.4%	36.4%	31.8%	13.6%	2.3%	4.5%
山科区	17.5%	42.7%	16.1%	17.5%	2.1%	4.2%
下京区	12.6%	36.0%	28.8%	16.2%	4.5%	1.8%
南区	18.8%	42.9%	18.8%	14.3%	4.5%	0.9%
右京区	16.8%	40.5%	17.7%	16.8%	4.7%	3.4%
西京区	14.6%	39.0%	25.2%	12.2%	6.5%	2.4%
洛西支所管内	6.7%	57.8%	15.6%	17.8%	2.2%	0.0%
伏見区	14.8%	41.6%	22.2%	15.2%	3.3%	2.9%
深草支所管内	15.0%	45.0%	20.0%	10.0%	3.3%	6.7%
醍醐支所管内	25.6%	30.8%	23.1%	17.9%	0.0%	2.6%
自営業・自由業	11.1%	41.8%	22.8%	12.7%	7.9%	3.7%
会社員・公務員	12.6%	48.4%	21.3%	11.3%	5.0%	1.3%
主婦・主夫	14.2%	37.5%	25.7%	17.5%	1.5%	3.6%
学生	11.1%	40.7%	14.8%	18.5%	14.8%	0.0%
無職	19.5%	28.0%	22.6%	21.2%	3.3%	4.9%
その他	15.2%	38.6%	22.7%	18.2%	5.3%	0.0%

問 8 これからも京都市に住みたいですか。

なお、将来的に市外への転出を予定されている方については、現時点での考えをお答えください。

- 1 住みたいと思う・・・・・・・・・・・・・・・・・・・・・・・・ 65.9%
- 2 どちらかと言えば住みたいと思う・・・・・・・・・・・・ 24.4%
- 3 どちらかと言えば住みたくないと思う・・・・・・・・・・ 5.5%
- 4 住みたくないと思う・・・・・・・・・・・・・・・・・・・・ 1.6%
- 5 その他・・・・・・・・・・・・・・・・・・・・・・・・・・・・ 1.8%

「住みたいと思う」又は「どちらかと言えば住みたいと思う」と答えた方が約9割



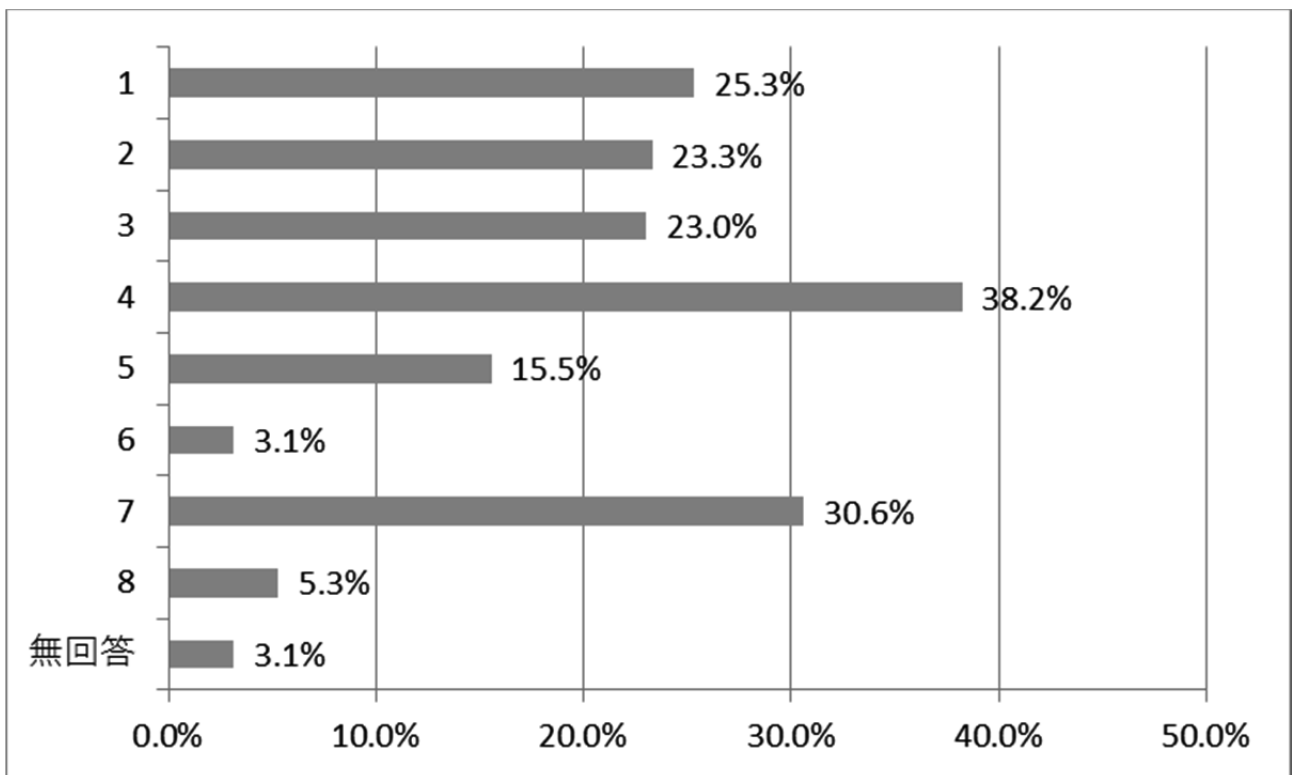
	1	2	3	4	5	無回答
全体	65.9%	24.4%	5.5%	1.6%	1.8%	0.8%
男	66.5%	24.0%	6.3%	1.5%	1.3%	0.3%
女	65.7%	24.7%	4.9%	1.8%	2.0%	0.9%
その他	0.0%	100.0%	0.0%	0.0%	0.0%	0.0%
10歳代	42.9%	0.0%	42.9%	0.0%	14.3%	0.0%
20歳代	28.2%	49.4%	15.3%	1.2%	5.9%	0.0%
30歳代	46.9%	36.5%	7.8%	5.2%	3.1%	0.5%
40歳代	56.3%	32.5%	8.1%	2.4%	0.7%	0.0%
50歳代	60.2%	30.7%	5.4%	0.8%	1.9%	1.1%
60歳代	72.6%	20.6%	4.2%	1.6%	0.6%	0.3%
70歳代	82.7%	12.4%	2.3%	0.3%	1.7%	0.9%
80歳代以上	82.3%	12.2%	1.7%	0.4%	1.7%	1.7%
北区	76.9%	14.7%	3.5%	2.8%	1.4%	0.7%
上京区	67.9%	26.4%	2.8%	0.0%	2.8%	0.0%
左京区	71.1%	19.5%	5.8%	2.1%	1.6%	0.0%
中京区	66.2%	25.9%	5.0%	2.2%	0.0%	0.0%
東山区	63.6%	27.3%	4.5%	2.3%	0.0%	2.3%
山科区	66.4%	26.6%	2.1%	0.7%	2.1%	2.1%
下京区	52.3%	31.5%	9.9%	3.6%	2.7%	0.0%
南区	70.5%	19.6%	7.1%	1.8%	0.9%	0.0%
右京区	68.1%	25.4%	3.9%	0.9%	1.7%	0.0%
西京区	56.9%	27.6%	7.3%	1.6%	4.2%	1.9%
洛西支所管内	62.2%	28.9%	8.9%	0.0%	0.0%	0.0%
伏見区	61.3%	25.9%	7.8%	2.5%	2.5%	0.4%
深草支所管内	76.7%	18.3%	3.3%	0.0%	0.0%	1.7%
醍醐支所管内	66.7%	25.6%	2.6%	0.0%	2.6%	2.6%
自営業・自由業	68.8%	21.2%	7.4%	0.5%	1.1%	1.1%
会社員・公務員	55.2%	34.1%	6.2%	2.2%	2.0%	0.2%
主婦・主夫	71.3%	20.5%	4.2%	2.1%	1.2%	0.6%
学生	29.6%	40.7%	22.2%	0.0%	7.4%	0.0%
無職	76.7%	16.7%	2.8%	0.9%	1.6%	1.4%
その他	71.2%	18.2%	5.3%	2.3%	3.0%	0.0%

問9 (問8で「1 住み続けたいと思う」又は「2 どちらかと言えば住み続けたいと思う」と回答いただいた方)

京都市に住み続けたいと思われる理由は何ですか。(複数回答)

- 1 京都に住んでいることに誇りを感じるから 25.3%
- 2 豊かな自然や美しい街並みがあるから 23.3%
- 3 受け継がれてきた歴史や文化, 伝統産業, 多くの大学があるから 23.0%
- 4 便利で暮らしやすいから 38.2%
- 5 近くに仕事をする場所や, 学校があるから 15.5%
- 6 地域のつながりやコミュニティに魅力を感じるから 3.1%
- 7 家族や友人が近くに住んでいるから 30.6%
- 8 その他 5.3%

「便利で暮らしやすいから」, 「家族や友人が近くに住んでいるから」の順に多く回答



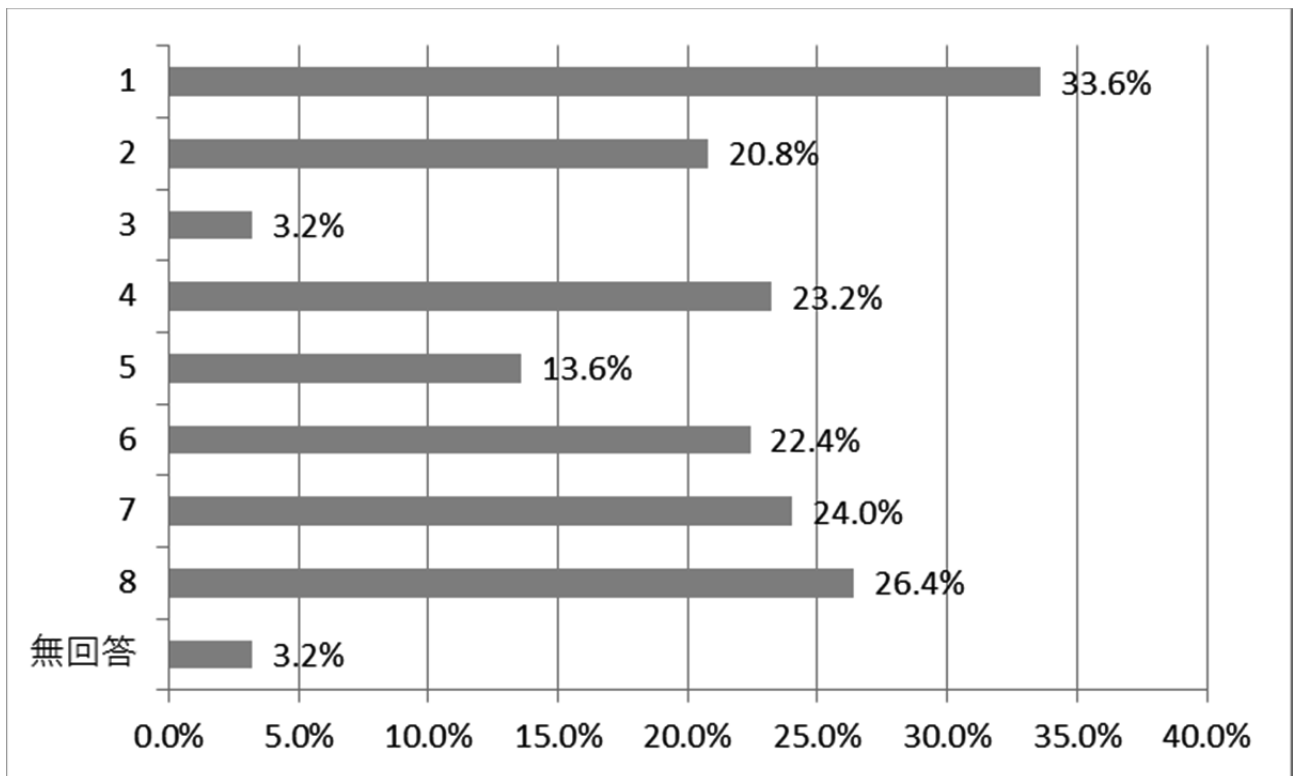
	1	2	3	4	5	6	7	8	無回答
全体	25.3%	23.3%	23.0%	38.2%	15.5%	3.1%	30.6%	5.3%	3.1%
男	9.5%	8.6%	10.2%	15.0%	7.3%	1.0%	9.7%	1.9%	1.9%
女	15.0%	13.9%	12.3%	22.2%	8.1%	2.1%	20.4%	3.1%	3.1%
その他	0.0%	0.0%	100.0%	0.0%	100.0%	0.0%	0.0%	0.0%	0.0%
10歳代	14.3%	0.0%	14.3%	28.6%	0.0%	0.0%	14.3%	0.0%	14.3%
20歳代	10.6%	9.4%	21.2%	43.5%	24.7%	1.2%	21.2%	3.5%	0.0%
30歳代	13.5%	10.9%	19.8%	35.4%	32.8%	3.1%	22.4%	5.7%	0.0%
40歳代	15.3%	16.9%	20.3%	40.0%	24.4%	3.4%	26.4%	3.7%	0.0%
50歳代	22.6%	19.5%	19.9%	31.0%	19.2%	3.8%	30.3%	7.7%	1.5%
60歳代	20.6%	24.5%	23.9%	38.7%	6.5%	2.9%	31.9%	4.2%	0.0%
70歳代	29.1%	27.1%	21.0%	29.4%	5.2%	2.0%	28.2%	3.5%	1.7%
80歳代以上	38.8%	27.0%	18.6%	30.8%	1.3%	2.5%	28.3%	4.6%	2.1%
北区	29.4%	27.3%	25.2%	30.1%	7.0%	2.8%	25.9%	4.9%	0.7%
上京区	12.3%	20.8%	29.2%	43.4%	18.9%	1.9%	27.4%	2.8%	0.9%
左京区	21.6%	35.3%	21.6%	30.0%	12.1%	1.6%	22.6%	5.8%	1.6%
中京区	25.2%	16.5%	27.3%	46.0%	15.1%	2.2%	24.5%	5.0%	0.7%
東山区	20.5%	29.5%	27.3%	25.0%	4.5%	9.1%	20.5%	4.5%	0.0%
山科区	21.7%	18.9%	18.2%	36.4%	9.8%	4.9%	37.8%	5.6%	1.4%
下京区	12.6%	13.5%	18.0%	46.8%	18.0%	1.8%	26.1%	6.3%	0.9%
南区	19.6%	13.4%	12.5%	41.1%	18.8%	0.9%	34.8%	2.7%	0.9%
右京区	25.9%	22.0%	20.3%	31.5%	18.1%	4.7%	24.1%	6.5%	0.9%
西京区	22.8%	18.7%	13.0%	29.3%	11.4%	5.7%	31.7%	3.3%	0.8%
洛西支所管内	40.0%	28.9%	28.9%	20.0%	8.9%	0.0%	22.2%	2.2%	0.0%
伏見区	23.5%	14.0%	18.1%	28.4%	14.0%	0.8%	31.3%	4.5%	0.4%
深草支所管内	20.0%	20.0%	33.3%	45.0%	16.7%	1.7%	23.3%	1.7%	1.7%
醍醐支所管内	30.8%	25.6%	15.4%	30.8%	20.5%	5.1%	30.8%	2.6%	2.6%
自営業・自由業	24.9%	21.7%	25.9%	24.9%	15.3%	3.2%	19.0%	6.3%	1.1%
会社員・公務員	17.0%	14.1%	21.0%	38.8%	28.5%	1.7%	25.1%	4.8%	0.3%
主婦・主夫	23.0%	28.4%	17.5%	33.5%	6.0%	3.3%	34.4%	5.1%	1.8%
学生	7.4%	18.5%	40.7%	25.9%	18.5%	0.0%	3.7%	3.7%	3.7%
無職	30.8%	25.2%	20.5%	33.4%	1.2%	3.3%	31.3%	4.2%	1.2%
その他	22.7%	18.9%	19.7%	37.1%	11.4%	6.1%	31.1%	3.8%	0.0%

問 10 (問 8 で「3 どちらかと言えれば住み続けたくないと思う」「4 住み続けたくないと思
う」と回答いただいた方)

京都市に住み続けたくないと思われる理由は何ですか。(複数回答)

- 1 他の都市の方が魅力的だから・・・・・・・・・・・・・・・・ 33.6%
- 2 不便で暮らしにくいから・・・・・・・・・・・・・・・・ 20.8%
- 3 近くに仕事をする場所や、学校がないから・・・・・・・・ 3.2%
- 4 地域のつながりやコミュニティに魅力を感じないから・・・・・・・・ 23.2%
- 5 家族や友人が近くに住んでいないから・・・・・・・・ 13.6%
- 6 住宅の広さや価格などが条件に合わないから・・・・・・・・ 22.4%
- 7 京都を訪れる観光客が増えて生活に支障が出ているから・・・・・・・・ 24.0%
- 8 その他・・・・・・・・・・・・・・・・ 26.4%

「他の都市の方が魅力的だから」と答えた方が約 3 割



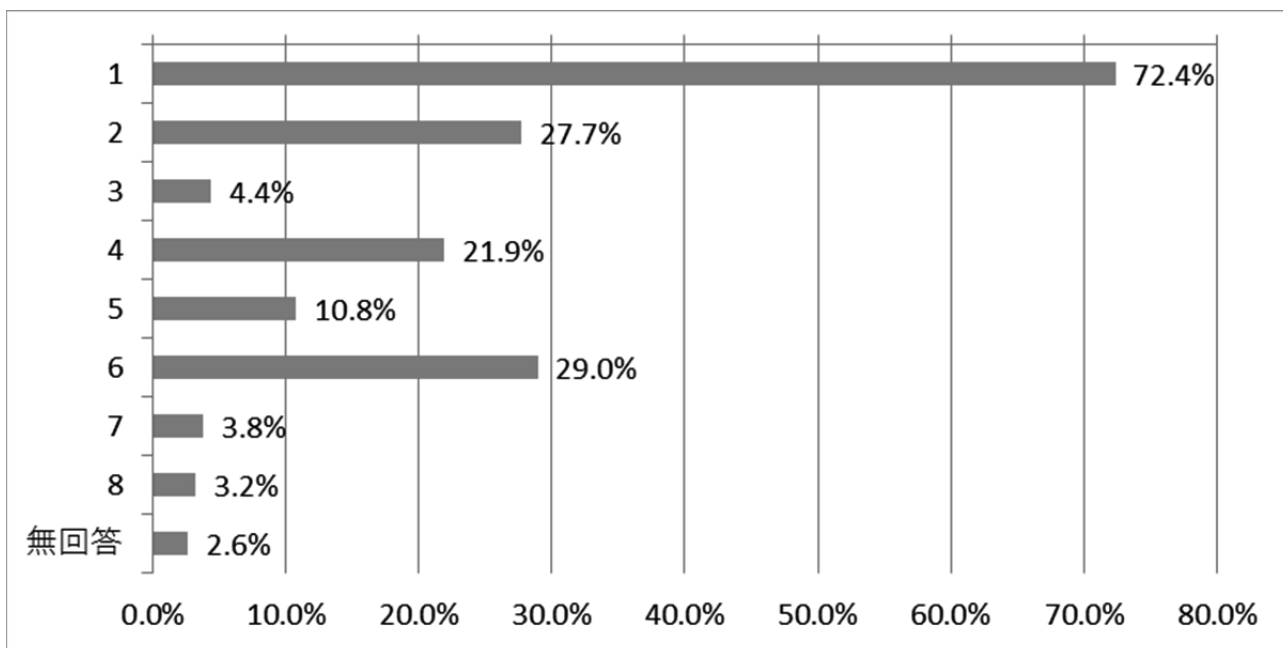
	1	2	3	4	5	6	7	8	無回答
全体	33.6%	20.8%	3.2%	23.2%	13.6%	22.4%	24.0%	26.4%	3.2%
男	16.8%	7.2%	0.8%	11.2%	4.0%	11.2%	8.0%	12.8%	0.8%
女	16.8%	12.8%	2.4%	12.0%	8.0%	11.2%	16.0%	13.6%	0.8%
その他	0.0%	0.0%	0.0%	0.0%	0.0%	0.0%	0.0%	0.0%	0.0%
10歳代	14.3%	14.3%	0.0%	0.0%	0.0%	0.0%	28.6%	14.3%	0.0%
20歳代	4.7%	2.4%	3.5%	2.4%	1.2%	3.5%	5.9%	5.9%	0.0%
30歳代	4.7%	1.6%	0.0%	2.1%	3.1%	4.2%	2.1%	2.6%	0.0%
40歳代	3.7%	1.7%	0.3%	1.7%	0.0%	3.4%	3.1%	3.7%	0.3%
50歳代	1.5%	1.1%	0.0%	1.5%	1.1%	1.1%	0.8%	1.5%	0.4%
60歳代	1.6%	0.6%	0.0%	2.3%	0.6%	0.3%	1.9%	1.3%	0.0%
70歳代	1.2%	1.2%	0.0%	1.2%	0.6%	0.3%	0.3%	0.3%	0.0%
80歳代以上	1.7%	1.7%	0.0%	0.4%	0.8%	0.8%	0.4%	0.4%	0.0%
北区	1.4%	1.4%	0.7%	0.7%	0.7%	1.4%	2.8%	0.7%	0.0%
上京区	0.9%	1.9%	0.0%	0.9%	0.0%	0.0%	0.9%	0.0%	0.0%
左京区	2.6%	2.1%	0.5%	1.1%	0.5%	1.1%	2.6%	2.1%	0.0%
中京区	1.4%	0.7%	0.0%	1.4%	0.7%	2.2%	4.3%	2.2%	0.0%
東山区	2.3%	0.0%	2.3%	2.3%	0.0%	2.3%	4.5%	0.0%	0.0%
山科区	3.5%	0.0%	0.0%	2.1%	0.0%	0.7%	0.7%	0.7%	0.0%
下京区	3.6%	3.6%	0.0%	1.8%	1.8%	1.8%	3.6%	3.6%	0.9%
南区	1.8%	0.9%	0.0%	3.6%	1.8%	3.6%	1.8%	2.7%	0.0%
右京区	1.7%	1.7%	0.0%	0.4%	0.9%	1.3%	0.4%	1.7%	0.0%
西京区	1.6%	2.4%	0.0%	2.4%	0.8%	2.4%	0.0%	4.1%	0.0%
洛西支所管内	2.2%	2.2%	0.0%	2.2%	2.2%	2.2%	2.2%	2.2%	0.0%
伏見区	4.9%	1.6%	0.4%	2.9%	2.5%	2.5%	1.2%	2.1%	0.4%
深草支所管内	0.0%	0.0%	0.0%	0.0%	0.0%	0.0%	0.0%	3.3%	0.0%
醍醐支所管内	0.0%	0.0%	0.0%	2.6%	0.0%	0.0%	0.0%	0.0%	0.0%
自営業・自由業	3.7%	2.1%	0.0%	2.6%	1.1%	0.5%	2.1%	2.6%	0.5%
会社員・公務員	2.7%	1.3%	0.2%	1.3%	1.0%	2.7%	1.2%	2.3%	0.2%
主婦・主夫	1.5%	0.3%	0.3%	1.2%	0.6%	1.5%	2.1%	1.8%	0.0%
学生	7.4%	3.7%	7.4%	7.4%	0.0%	0.0%	18.5%	3.7%	0.0%
無職	1.9%	1.9%	0.0%	1.4%	0.5%	0.9%	1.4%	0.5%	0.0%
その他	1.5%	1.5%	0.0%	1.5%	2.3%	1.5%	0.8%	2.3%	0.0%

問 11 京都にお住まいになって、まちの魅力や誇りとして感じることは何ですか。

(複数回答)

- | | | |
|---|--------------------------------|-------|
| 1 | 歴史・文化，豊かな自然環境，美しい街並みがあるまち | 72.4% |
| 2 | 日常生活の利便性が高いまち | 27.7% |
| 3 | 賑わいや活気があるまち | 4.4% |
| 4 | 伝統産業から先端産業までの付加価値の高い「ものづくり」のまち | 21.9% |
| 5 | 国内外から多くの学生・研究者が集まる大学のまち | 10.8% |
| 6 | 国内外から多くの人を訪れる観光のまち | 29.0% |
| 7 | 地域つながりやコミュニティが活発なまち | 3.8% |
| 8 | その他 | 3.2% |

「歴史・文化，豊かな自然環境，美しい街並みがあるまち」，「国内外から多くの人を訪れる観光のまち」の順に多く回答



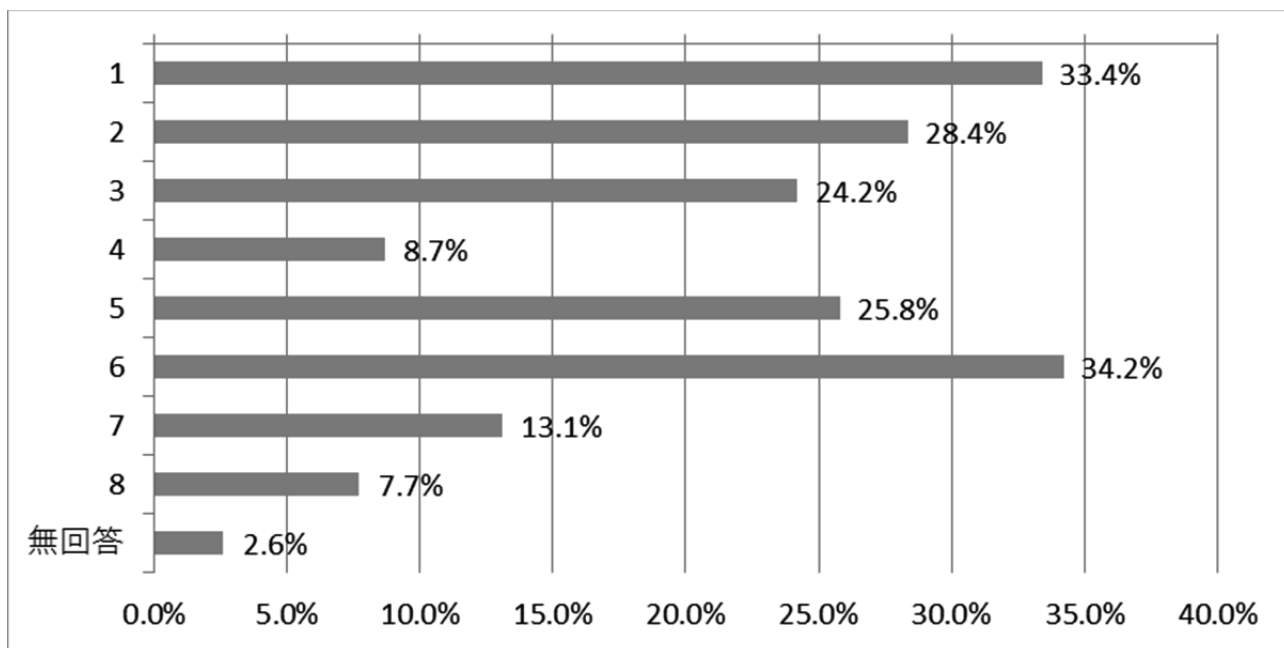
	1	2	3	4	5	6	7	8	無回答
全体	72.4%	27.7%	4.4%	21.9%	10.8%	29.0%	3.8%	3.2%	2.6%
男	71.4%	29.3%	5.1%	22.1%	10.8%	29.1%	2.8%	4.4%	1.3%
女	73.6%	26.9%	4.1%	22.1%	11.0%	29.5%	4.5%	2.4%	2.4%
その他	0.0%	0.0%	0.0%	0.0%	100.0%	0.0%	0.0%	100.0%	0.0%
10歳代	85.7%	14.3%	0.0%	28.6%	42.9%	14.3%	0.0%	0.0%	0.0%
20歳代	68.2%	34.1%	17.6%	9.4%	12.9%	32.9%	5.9%	2.4%	0.0%
30歳代	68.2%	36.5%	6.8%	17.7%	12.5%	31.3%	2.6%	2.1%	0.5%
40歳代	74.2%	25.1%	3.4%	21.7%	10.8%	36.9%	4.7%	4.4%	0.7%
50歳代	80.1%	22.6%	4.6%	21.1%	11.5%	36.0%	2.7%	2.7%	0.8%
60歳代	72.3%	28.1%	3.9%	26.5%	11.6%	24.5%	4.5%	3.2%	1.6%
70歳代	70.3%	29.1%	2.6%	28.2%	9.2%	21.3%	3.5%	3.5%	3.7%
80歳代以上	72.2%	26.6%	2.5%	16.5%	8.4%	27.8%	4.2%	2.5%	5.1%
北区	81.1%	23.8%	2.8%	20.3%	9.8%	30.1%	6.3%	5.6%	1.4%
上京区	84.0%	34.9%	4.7%	18.9%	12.3%	22.6%	1.9%	0.9%	0.9%
左京区	76.8%	17.9%	3.2%	27.4%	20.5%	22.6%	3.2%	5.3%	1.6%
中京区	72.7%	38.1%	6.5%	23.0%	13.7%	23.0%	4.3%	2.2%	0.0%
東山区	81.8%	22.7%	9.1%	11.4%	6.8%	22.7%	11.4%	4.5%	2.3%
山科区	67.1%	32.9%	4.2%	25.9%	9.8%	29.4%	4.2%	1.4%	2.1%
下京区	63.1%	33.3%	4.5%	22.5%	9.0%	35.1%	6.3%	4.5%	0.0%
南区	65.2%	32.1%	2.7%	19.6%	9.8%	34.8%	4.5%	3.6%	1.8%
右京区	72.0%	24.6%	3.4%	22.0%	9.1%	34.1%	2.6%	3.0%	2.2%
西京区	71.5%	26.0%	3.3%	23.6%	8.9%	25.2%	3.3%	4.1%	2.4%
洛西支所管内	82.2%	13.3%	2.2%	24.4%	2.2%	31.1%	0.0%	2.2%	6.7%
伏見区	68.3%	28.4%	7.0%	20.2%	9.1%	29.6%	2.5%	2.9%	4.1%
深草支所管内	75.0%	28.3%	5.0%	21.7%	13.3%	41.7%	3.3%	0.0%	1.7%
醍醐支所管内	79.5%	30.8%	2.6%	20.5%	2.6%	35.9%	5.1%	2.6%	0.0%
自営業・自由業	66.1%	27.5%	3.2%	30.2%	11.6%	27.5%	1.6%	4.8%	2.1%
会社員・公務員	74.2%	28.1%	5.8%	21.1%	11.8%	33.1%	3.2%	3.3%	0.2%
主婦・主夫	70.4%	27.5%	3.9%	23.0%	10.0%	30.5%	4.8%	2.1%	3.9%
学生	81.5%	18.5%	3.7%	7.4%	44.4%	22.2%	7.4%	3.7%	0.0%
無職	72.5%	29.6%	3.3%	20.2%	8.0%	27.5%	3.8%	3.5%	3.5%
その他	80.3%	26.5%	5.3%	22.7%	9.8%	19.7%	8.3%	3.0%	0.0%

問 12 京都市にお住まいになって、現在、まちの課題として感じていることは何ですか。

(複数回答)

- 1 京都の歴史・文化の次の世代への継承 33.4%
- 2 空き家の増加や京町家の減少 28.4%
- 3 日常生活の利便性の維持 24.2%
- 4 まちの賑わいや活気づくり 8.7%
- 5 伝統産業も含めた産業の振興と市内での安定した働く場の確保 25.8%
- 6 京都を訪れる来訪者と市民生活との調和 34.2%
- 7 地域のつながりやコミュニティの維持 13.1%
- 8 その他 7.7%

「京都を訪れる来訪者と市民生活との調和」、 「京都の歴史・文化の次の世代への継承」の順に多く回答

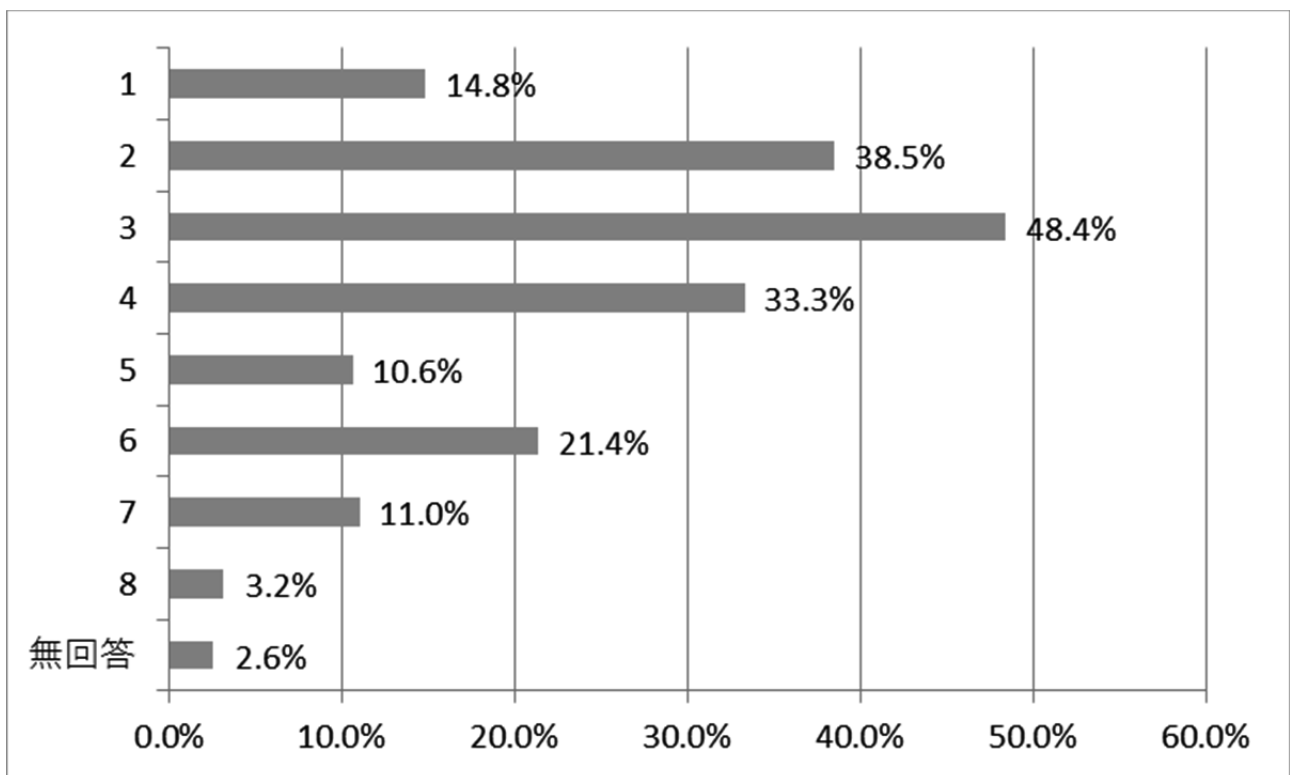


	1	2	3	4	5	6	7	8	無回答
全体	33.4%	28.4%	24.2%	8.7%	25.8%	34.2%	13.1%	7.7%	2.6%
男	32.2%	28.3%	24.6%	12.0%	26.9%	30.9%	13.5%	8.2%	1.5%
女	33.9%	28.9%	23.9%	6.6%	25.7%	37.5%	13.0%	7.6%	2.2%
その他	0.0%	0.0%	0.0%	0.0%	0.0%	100.0%	0.0%	100.0%	0.0%
10歳代	28.6%	28.6%	42.9%	14.3%	14.3%	28.6%	0.0%	42.9%	0.0%
20歳代	27.1%	15.3%	27.1%	5.9%	20.0%	58.8%	14.1%	14.1%	0.0%
30歳代	21.4%	24.5%	18.2%	9.4%	21.4%	48.4%	9.4%	13.5%	1.6%
40歳代	31.9%	29.2%	19.3%	10.5%	29.8%	43.4%	9.8%	8.8%	1.0%
50歳代	29.9%	26.1%	19.2%	9.6%	29.1%	42.5%	13.8%	10.0%	1.5%
60歳代	32.6%	33.9%	25.5%	7.7%	27.4%	31.6%	14.8%	7.1%	1.0%
70歳代	38.6%	30.8%	29.1%	7.5%	26.2%	20.7%	16.4%	3.7%	2.6%
80歳代以上	44.7%	29.5%	31.6%	9.7%	21.9%	19.0%	13.5%	3.0%	4.6%
北区	29.4%	33.6%	19.6%	9.1%	28.0%	35.7%	18.9%	8.4%	2.1%
上京区	33.0%	32.1%	27.4%	8.5%	24.5%	35.8%	12.3%	9.4%	0.9%
左京区	38.4%	30.0%	21.1%	5.3%	27.4%	34.2%	11.6%	10.0%	0.5%
中京区	33.8%	33.8%	12.9%	10.8%	33.1%	46.0%	7.9%	7.2%	1.4%
東山区	34.1%	29.5%	13.6%	6.8%	25.0%	40.9%	15.9%	2.3%	4.5%
山科区	35.7%	32.2%	25.9%	9.1%	25.2%	28.7%	14.0%	7.0%	1.4%
下京区	30.6%	25.2%	17.1%	10.8%	22.5%	47.7%	9.9%	10.8%	1.8%
南区	36.6%	21.4%	27.7%	8.0%	28.6%	30.4%	8.9%	8.9%	4.5%
右京区	29.7%	22.8%	31.5%	9.5%	26.3%	34.1%	12.5%	7.3%	1.7%
西京区	30.9%	25.2%	24.4%	9.8%	26.0%	30.1%	17.9%	8.9%	1.6%
洛西支所管内	35.6%	24.4%	42.2%	4.4%	22.2%	24.4%	15.6%	2.2%	2.2%
伏見区	33.3%	28.0%	25.9%	10.7%	22.2%	31.7%	14.4%	7.8%	2.5%
深草支所管内	36.7%	31.7%	23.3%	3.3%	33.3%	38.3%	11.7%	3.3%	5.0%
醍醐支所管内	41.0%	38.5%	28.2%	7.7%	17.9%	20.5%	23.1%	2.6%	0.0%
自営業・自由業	36.5%	28.6%	16.4%	16.9%	28.0%	36.5%	10.1%	6.9%	1.1%
会社員・公務員	29.5%	24.8%	21.8%	7.7%	27.8%	44.3%	11.1%	11.3%	0.8%
主婦・主夫	34.1%	32.3%	25.4%	5.4%	24.5%	32.3%	16.6%	5.1%	2.1%
学生	33.3%	33.3%	22.2%	3.7%	14.8%	48.1%	11.1%	18.5%	0.0%
無職	35.8%	31.5%	30.6%	10.1%	24.9%	22.4%	14.1%	5.2%	3.3%
その他	34.8%	27.3%	23.5%	7.6%	25.0%	33.3%	18.2%	8.3%	3.0%

問 13 将来にわたって、魅力と活力あるまちであり続けるために重要なことは何と思われる
ますか。（複数回答）

- 1 人口の市外への流出や、人口減少に歯止めをかける・・・14.8%
- 2 京都ならではの歴史や文化、大学、伝統産業の魅力をさらに高める・・・38.5%
- 3 良好な居住環境を確保し、日常生活の利便性を維持する・・・48.4%
- 4 地域ぐるみの子育て支援など、子育て・教育環境の充実を図る・・・33.3%
- 5 大都市としての機能を高め、まちの活気や賑わいを高める・・・10.6%
- 6 産業を振興し、安定した働く場を増やす・・・21.4%
- 7 三山をはじめ京都の自然を守り、山間部と都市部の交流の機会を増やす・11.0%
- 8 その他・・・3.2%

「良好な居住環境を確保し、日常生活の利便性を維持する」、
「京都ならではの歴史や文化、大学、伝統産業の魅力をさらに高める」の順に多く回答



	1	2	3	4	5	6	7	8	無回答
全体	14.8%	38.5%	48.4%	33.3%	10.6%	21.4%	11.0%	3.2%	2.6%
男	7.0%	14.4%	18.6%	13.4%	4.6%	8.1%	4.3%	1.5%	0.5%
女	7.4%	23.4%	29.1%	19.4%	5.6%	12.9%	6.5%	1.5%	1.3%
その他	0.0%	0.0%	0.0%	100.0%	0.0%	0.0%	0.0%	100.0%	0.0%
10歳代	14.3%	28.6%	28.6%	42.9%	14.3%	0.0%	14.3%	42.9%	0.0%
20歳代	7.1%	43.5%	52.9%	42.4%	14.1%	12.9%	12.9%	4.7%	0.0%
30歳代	7.3%	30.7%	45.3%	59.4%	9.9%	19.3%	7.8%	4.7%	1.0%
40歳代	13.9%	40.7%	50.2%	39.3%	10.5%	23.4%	7.5%	3.1%	0.3%
50歳代	12.3%	44.8%	49.0%	28.7%	12.6%	23.8%	11.5%	4.6%	0.8%
60歳代	14.8%	35.8%	49.0%	33.5%	10.3%	24.8%	11.3%	2.9%	1.3%
70歳代	16.7%	39.2%	52.7%	26.5%	9.2%	23.6%	11.8%	1.2%	1.4%
80歳代以上	25.7%	38.8%	43.5%	18.1%	10.5%	14.8%	15.2%	2.1%	7.6%
北区	15.4%	39.2%	42.7%	36.4%	11.9%	19.6%	13.3%	2.8%	3.5%
上京区	15.1%	43.4%	50.9%	31.1%	7.5%	18.9%	10.4%	3.8%	1.9%
左京区	10.0%	50.0%	44.7%	29.5%	8.4%	22.1%	14.2%	5.8%	0.0%
中京区	18.7%	33.8%	42.4%	41.7%	12.2%	22.3%	13.7%	3.6%	1.4%
東山区	18.2%	43.2%	34.1%	36.4%	11.4%	15.9%	2.3%	2.3%	6.8%
山科区	15.4%	35.0%	51.7%	33.6%	12.6%	23.8%	11.2%	1.4%	1.4%
下京区	18.9%	40.5%	52.3%	33.3%	8.1%	16.2%	14.4%	5.4%	0.9%
南区	9.8%	38.4%	45.5%	42.9%	14.3%	20.5%	5.4%	2.7%	2.7%
右京区	12.9%	30.6%	53.0%	33.2%	11.2%	25.9%	9.5%	2.2%	0.9%
西京区	14.6%	39.0%	46.3%	30.9%	12.2%	22.8%	11.4%	4.1%	2.4%
洛西支所管内	17.8%	28.9%	62.2%	35.6%	6.7%	8.9%	15.6%	2.2%	2.2%
伏見区	14.0%	38.7%	53.5%	31.7%	11.9%	19.8%	10.7%	2.5%	2.9%
深草支所管内	15.0%	48.3%	48.3%	28.3%	11.7%	26.7%	10.0%	0.0%	1.7%
醍醐支所管内	28.2%	38.5%	56.4%	20.5%	0.0%	30.8%	7.7%	5.1%	2.6%
自営業・自由業	18.0%	41.8%	43.4%	29.6%	13.2%	28.0%	11.6%	3.2%	1.1%
会社員・公務員	11.6%	40.4%	49.8%	40.3%	10.3%	21.1%	9.2%	4.5%	0.3%
主婦・主夫	12.7%	40.2%	48.6%	33.2%	11.8%	22.7%	10.3%	2.7%	0.9%
学生	3.7%	51.9%	40.7%	37.0%	7.4%	14.8%	7.4%	11.1%	0.0%
無職	20.9%	34.4%	49.4%	28.2%	10.1%	18.8%	13.4%	1.9%	4.2%
その他	15.2%	33.3%	53.0%	29.5%	10.6%	22.0%	12.9%	2.3%	3.0%

問 14 そのほか、人口減少・少子高齢化社会の到来を踏まえた京都市のまちづくりについて、ご意見・ご提案がございましたらお書きください。

いただいた御意見のうちいくつかを要約し、年代ごとに分けて紹介します。

○18歳～19歳

- ・人口減少、少子高齢化は「逆らうべき」課題ではなく、「従うべき」潮流です。百年後を見据えた京都市独自のまちづくりを期待している。
- ・過疎化が深刻化し、その地域へのサービスが心配される。そこでそれらの地域と大学の連携により、留学生向けの住居を提供してはどうか。
- ・外国人観光客が京都や日本に来ることは経済の活性化につながると思うが、マナーの悪い観光客・民泊への宿泊客問題で引っ越しをする人が増えているのは人口減少の原因になっているのではないかと思う。実際夜中に外国人が大声で話していたりするのは気になってしまう。

○20歳代

- ・京都は世界に誇ることでできる観光地であると感じる。これだけ歴史を身近に感じながら生活できる都市は、そうそう無いだろうと自信が持てる。しかし、少し駅から離れると交通の便が悪かったり、ドラッグストアやスーパー等、日常生活に必要なお店が少なかったり、競合店が無いことで物価が高かったり…と居住するには少し不便を感じている。格安でレンタサイクルを利用できたり、（景観を守りつつ）チェーン店が出来たりすると、日常生活の面では助かるかと思う。駐輪場代が高く、泣く泣く徒歩で頑張っている。京都は大阪と比べ賃金も安いので、観光客向けの値段だと生活しにくさを感じる。京都は本当に好きだが、仕事が少なく、大阪府などに出なければならぬ状況だ。それに伴い、引っ越しも考えている。雇用の増加、交通の便の利便性等、改善の余地があるように思うので、ぜひ検討をお願いしたい。
- ・空き家の多さ、他地域と比べ特殊な住宅事情（町家・狭小地）により若年層が持ち家を検討する際、どうしても市外への転出が候補に挙がる。都市の再開発・法規の見直し等、若者が経済的にも定着し易いまちづくりを望む。

○30 歳代

- ・コンパクトシティの考え方に賛成。人口が減ることを考えると居住の地域をある程度まとめる方が効率的だと思う。インフラの維持ができるかは数十年後を考えると不安だ。
- ・近所には空き家が多く、防犯上とても不安に思う。空き家を活かす方法としてすぐに土地を地主の方に手放すと良い特典があるようにしたりすればどうかと考えたりしています。
- ・子育て世代への支援の拡充，子どもを産みやすい環境の整備，駅の近くに保育所を増やすなど非正規雇用者など収入面で不安を抱える人達が結婚，育児につながるような取組があればいい。独身者や子供のいない世帯は地域との関わりが薄く，ほかの地域へ移りやすいのでは。

○40 歳代

- ・住むまで京都がこんなに住みやすい良い所だと思わなかったのもっと京都の文化面だけではなく生活面もアピールして他県等からも（海外からも）来てもらえる様にしたらよいのではと思う。本当に暮らしやすいので将来も住み続けたいと思っている。
- ・市内中心部にマンションやホテルの建設が進む中，逆に空き家や空き店舗が増えていることも事実。また昔からの地域の高齢化が進み，地域によって活性化されていないので，社会全体がばらつきのないようにしてほしい。畑や田んぼが減っていることも気になる。

○50 歳代

- ・京都市街地に比べ，市街地周辺では人口減少が著明だ。仕事をするところがなく若者が出ていくことは当たり前で年寄りを看る者も年寄りしかいない。このまちにも仕事のできる企業が来てくれることを望む。山間部のため大きな土地がなく，鉄道もなく道路も不便では仕方ないかとも思われるが，逆に企業があれば人が集まり道ができるようになるのではないかと期待している。

○60 歳代

- ・子育てしやすい環境(職場内・地域)を充実させると少子化減少につながり,まちも活気が出ると思う。
- ・子育てしやすい環境づくり，観光客などの受け入れ施設などを充実させ，活気あるまちづくりに，市民の安定した生活に力を入れてほしい。

- ・空き家が沢山ある一方で賃貸アパートが次々建設されて町並みに統一性がない。高齢者低所得者の住民はどのようになるのか心配だ。また、若者の低所得者や若い家族の住民も必ずしも満足いくものが少ないような気がする。住宅が提供でき、きれいなまちづくりも考えて欲しい。
- ・給与等は安くても構わないので、元気な老人の活用策を考えてほしい。
- ・全世代や京都市在住の外国人も含めて交流できるコミュニティづくりが重要だと思う。古くからの住民、新しい住民ともに気軽に参加でき、活動できるよう新たな町内会づくりに行政も関与していけばよいと思う。

○70 歳代

- ・2年前にあこがれの京都市に引っ越してきた。老人に対する福祉の良さにありがたく思っている。伝統文化の考え方、町家への取り組み方、たいへん進歩的に取り組んでいる。空き家の多いのにも驚いた。歯が抜けたように空いて大変だと思うが、これは個人だけでなく行政も手を貸さないといけないと思う。子どもたちにも京都のまちらしく伝統を重視して、誇らしい京都人でいられるよう教育制度をよろしく。
- ・人口減少に備えて、コンパクトシティ化を考えて進めてはどうか。

○80 歳代

- ・車いす、バギー（子供）での観光地散策がスムーズになってくれれば、もっと楽しい生活がおくれると感じる。いざ出かけようとしても車いすが入れる場所が少ない。砂利道では動けない。車いすレーンが必要になっている。整備されたらありがたい。
- ・更に良い街になるよう祈る。

アンケート内容

問1 京都市にお住まいになったのはいつからですか。

次の中から当てはまるものを 1つお選びいただき，○をつけてください。

- 1 生まれた時から京都市に住んでいる。
- 2 子どもの頃（高校生時まで）に転入してきた。
- 3 大学・専門学校などに通うために転入してきた。
- 4 学校の卒業後，就職や結婚などを機会に転入してきた。
- 5 65歳以降に転入してきた。
- 6 その他（ ）

問2 自宅から最寄りの鉄道駅までの主な交通手段は何ですか。

次の中から当てはまるものを 1つお選びいただき，○をつけてください。

- 1 徒歩
- 2 自転車・バイク
- 3 バス
- 4 自家用車
- 5 その他（ ）

問3 自宅から最寄りの鉄道駅までの所要時間はどれくらいですか。

次の中から当てはまるものを 1つお選びいただき，○をつけてください。

- 1 10分以内
- 2 15分以内
- 3 20分以内
- 4 30分以内
- 5 30分超

問4 自宅から職場や学校までの所要時間はどれくらいですか。（徒歩や交通機関の利用等の合計時間）

次の中から当てはまるものを 1つお選びいただき，○をつけてください。

- 1 15分以内
- 2 30分以内
- 3 60分以内
- 4 90分以内
- 5 90分超
- 6 現在，通勤・通学などはしていない。

問5 日常生活の中で、お住まいの地域では人口が減少していると感じますか。
次の中から当てはまるものを1つお選びいただき、○をつけてください。

- 1 大いに感じる。
- 2 やや感じる。
- 3 あまり感じない。
- 4 人口は増加していると感じる。

問6 問5で「1」又は「2」と回答いただいた方にお聞きします。

人口の減少をどのような場面で最も感じますか。

次の中から当てはまるものを1つお選びいただき、○をつけてください。

- 1 近所の子どもや知り合いの数が少なくなったと感じるとき
- 2 身近な商店や病院などの生活に必要な施設が少なくなったと感じるとき
- 3 空き家や空き地が増えたと感じるとき
- 4 地域の行事や自治会の活動などが活発でなくなったと感じるとき
- 5 その他（ ）

問7 将来、人口の減少が進むと、税や社会保障を支える担い手が不足するなどの心配がありますが、その他にどのようなことが心配になると思いますか。

次の中から当てはまるものを1つお選びいただき、○をつけてください。

- 1 近所の子どもや知り合いの数が少なくなること
- 2 身近な商店や病院などの生活に必要な施設が少なくなること
- 3 空き家や空き地が増えること
- 4 地域の行事や自治会の活動などが活発でなくなること
- 5 その他（ ）

問8 これからも京都市に住み続けたいですか。

次の中から当てはまるものを1つお選びいただき、○をつけてください。

なお、将来的に市外への転出を予定されている方については、現時点でのお考えをお答えください。

- 1 住み続けたいと思う。
- 2 どちらかと言えば住み続けたいと思う。
- 3 どちらかと言えば住み続けたくないと思う。
- 4 住み続けたくないと思う。
- 5 その他（ ）

問9 問8で「1」又は「2」と回答いただいた方にお聞きします。

京都市に住み続けたいと思われる理由は何ですか。

次の中から当てはまるものを2つまでお選びいただき、○をつけてください。

- 1 京都に住んでいることに誇りを感じるから
- 2 豊かな自然や美しい街並みがあるから
- 3 受け継がれてきた歴史や文化、伝統産業、多くの大学があるから
- 4 便利で暮らしやすいから
- 5 近くに仕事をする場所や、学校があるから
- 6 地域のつながりやコミュニティに魅力を感じるから
- 7 家族や友人が近くに住んでいるから
- 8 その他 ()

問10 問8で「3」又は「4」と回答いただいた方にお聞きします。

京都市に住み続けたくないと思われる理由は何ですか。

次の中から当てはまるものを2つまでお選びいただき、○をつけてください。

- 1 他の都市の方が魅力的だから
- 2 不便で暮らしにくいから
- 3 近くに仕事をする場所や、学校がないから
- 4 地域のつながりやコミュニティに魅力を感じないから
- 5 家族や友人が近くに住んでいないから
- 6 住宅の広さや価格などが条件に合わないから
- 7 京都を訪れる観光客が増えて生活に支障が出ているから
- 8 その他 ()

問11 京都にお住まいになって、まちの魅力や誇りとして感じることは何ですか。

次の中から2つまでお選びいただき、○をつけてください。

- 1 歴史・文化、豊かな自然環境、美しい街並みがあるまち
- 2 日常生活の利便性が高いまち
- 3 賑わいや活気があるまち
- 4 伝統産業から先端産業までの付加価値の高い「ものづくり」のまち
- 5 国内外から多くの学生・研究者が集まる大学のまち
- 6 国内外から多くの人を訪れる観光のまち
- 7 地域のつながりやコミュニティが活発なまち
- 8 その他 ()

問 12 京都市にお住まいになって、現在、まちの課題として感じていることは何ですか。
次の中から 2つまでお選びいただき、○をつけてください。

- 1 京都の歴史・文化の次の世代への継承
- 2 空き家の増加や京町家の減少
- 3 日常生活の利便性の維持
- 4 まちの賑わいや活気づくり
- 5 伝統産業も含めた産業の振興と市内での安定した働く場の確保
- 6 京都を訪れる来訪者と市民生活との調和
- 7 地域のつながりやコミュニティの維持
- 8 その他 ()

問 13 将来にわたって、魅力と活力あるまちであり続けるために重要なことは何とされますか。
次の中から 2つまでお選びいただき、○をつけてください。

- 1 人口の市外への流出や、人口減少に歯止めをかける。
- 2 京都ならではの歴史や文化、大学、伝統産業の魅力をさらに高める。
- 3 良好な居住環境を確保し、日常生活の利便性を維持する。
- 4 地域ぐるみの子育て支援など、子育て・教育環境の充実を図る。
- 5 大都市としての機能を高め、まちの活気や賑わいを高める。
- 6 産業を振興し、安定した働く場を増やす。
- 7 三山をはじめ京都の自然を守り、山間部と都市部の交流の機会を増やす。
- 8 その他 ()

問 14 そのほかに、人口減少・少子高齢化社会の到来を踏まえた京都市のまちづくりについて、ご意見・ご提案がございましたらお書きください。

(参考) 本アンケート実施の際に、対象者にお送りした説明資料は以下のとおりです。

京都の歴史・文化を次世代に継承・創造するために

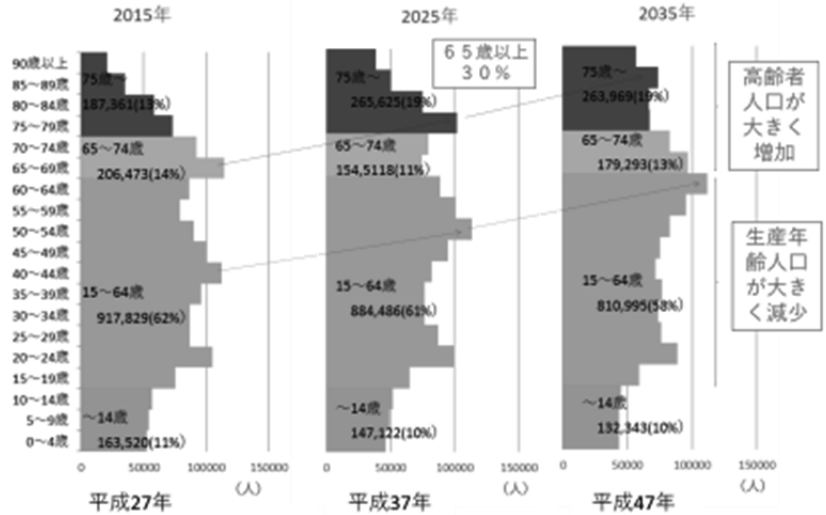
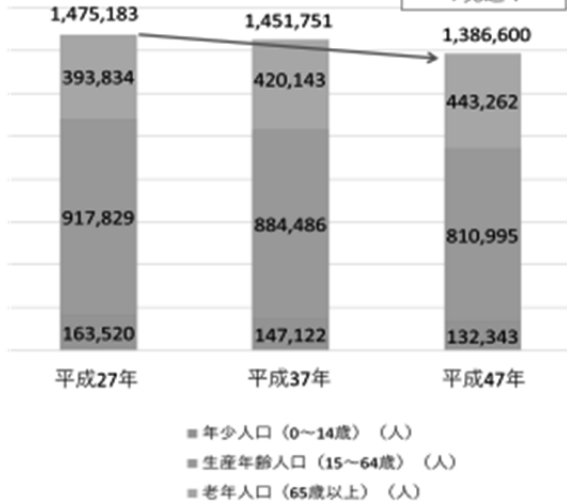
持続可能な都市の構築の検討について

京都市の人口の推移 (平成27年→平成47年)

長期的には
人口減少・少子高齢化

人口ピラミッドの変化

約9万人減少
の見込み



高齢者人口が大きく増加
生産年齢人口が大きく減少

20歳代・30歳代の流出

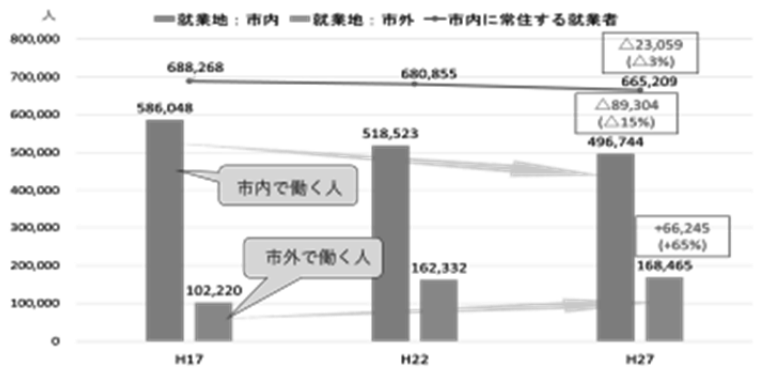
就職期の20歳代が東京・大阪圏へ、結婚・子育て期の30歳代が近隣都市へ転出超過

	東京都	大阪府	滋賀県	京都府南部
20~24歳	-830	-223	+147	+102
25~29歳	-513	-435	-131	-113
30~34歳	-119	-243	-220	-327
35~39歳	+1	-116	-98	-179

+転入超過 -転出超過

働く場が京都市内から市外に

市内で働く人が減少し、市外で働く人が増加⇒転出準備軍の可能性



人口減少に歯止めをかけ、将来にわたって魅力・活力あふれる京都のまちづくりを進めることが必要

都市計画マスタープラン(京都市の都市計画に関する基本的な方針)の実効性をより高めるプランを検討しています。

検討の視点

①定住人口

②産業・働く場

③文化

④交流人口

