

平成 29 年度 第 2 回  
市政総合アンケート報告書

---

地域における生活課題や  
支え合い活動に関する意識調査

---

市民による自治120年





## はじめに

個性と魅力に満ち、誰もが心豊かに安心して暮らせるまちづくりを進めていくうえで大切なのが、市民の皆様の御意見やニーズを的確に把握させていただくことです。そうした観点から、京都市では、平成 11 年度から市政の重要課題についてアンケート調査を実施しています。今回は、4,000 人の方を対象にアンケートを送付しました。

平成 29 年度第 2 回目の今回のアンケートでは「地域における生活課題や支え合い活動に関する意識調査」として、市民の皆様の御意見をお伺いしました。市民の皆様が感じておられる状況を把握し、今後の本市における地域福祉を推進するにあたっての貴重な資料として活用させていただきます。

最後に、調査に御協力いただきました市民の皆様に心からお礼申し上げます。

(注) ○ 百分比の合計は端数処理の関係で 100%にならないものがあります。

○ 複数回答の百分比の合計は 100%になりません。

# 調 査 概 要

- 1 **調査テーマ** 地域における生活課題や支え合い活動に関する意識調査
- 2 **調査目的** 本市における地域福祉の課題や市民の意識を把握し、今後の地域福祉推進の基礎資料とする。
- 3 **調査対象** 18歳以上の市民 4,000人（住民基本台帳から無作為抽出）
- 4 **調査方法** 回答用紙への記入方式（郵送）
- 5 **調査期間** 平成30年1月9日（火）～平成30年1月23日（火）
- 6 **回収状況** 回収数 1,574（回収率 39.35%）
- 7 **回答者属性**

## 〈区別内訳〉

区	人数 (人)	百分比 (%)
北 区	122	7.8
上京区	84	5.3
左京区	185	11.8
中京区	136	8.6
東山区	49	3.1
山科区	144	9.1
下京区	84	5.3
南 区	110	7.0
右京区	194	12.3
西京区	164	10.4
伏見区	287	18.2
無回答	15	1.0
計	1574	100.0

## 〈性別年齢別内訳〉

年代	男 (人)	女 (人)	その他 (人)	無回答 (人)	全体 (人)	百分比 (%)
10歳代	6	4	0	0	10	0.6
20歳代	36	52	0	0	88	5.6
30歳代	56	106	0	2	164	10.4
40歳代	89	160	0	1	250	15.9
50歳代	91	151	0	2	244	15.5
60歳代	133	162	0	4	299	19.0
70歳代	124	186	0	12	322	20.5
80歳以上	61	94	0	17	172	10.9
無回答	3	8	0	14	25	1.6
計	599	923	0	52	1574	100.0
百分比 (%)	38.1	58.6	0.0	3.3%	100.0	

## 〈職業別内訳〉

職業	人数 (人)	百分比 (%)
自営業・ 自由業	151	9.6
会社員・ 公務員	522	33.2
主婦・ 主夫	285	18.1
学 生	26	1.7
無 職	428	27.2
その他	133	8.4
無回答	29	1.8
計	1574	100.0

## 〈家族構成〉

職業	人数 (人)	百分比 (%)
一人暮らし	454	28.8
夫婦のみ	378	24.0
二世帯 (親と同居)	143	9.1
二世帯 (子と同居)	479	30.4
三世帯	54	3.4
その他	43	2.7
無回答	23	1.5
計	1574	100.0

## 〈居住期間〉

職業	人数 (人)	百分比 (%)
1年未満	70	4.4
1年～ 5年未満	236	15.0
5年～ 10年未満	173	11.0
10年以上	1056	67.1
無回答	39	2.5
計	1574	100.0

## 〈住まいの形態〉

職業	人数 (人)	百分比 (%)
持家 (一戸建て)	887	56.4
持家 (集合住宅)	205	13.0
借家 (一戸建て)	63	4.0
借家 (集合住宅)	366	23.3
社宅・寮など	16	1.0
その他	22	1.4
無回答	15	1.0
計	1574	100.0

# 結果のあらまし

地域における生活課題や支え合い活動に関する意識調査を実施し、市民の皆様の御意見をお伺いしました。

## 問1 親しみや愛情を感じ「自分のまち」と最も強く意識する地域とは何ですか。

- |   |             |       |
|---|-------------|-------|
| 1 | 京都市         | 37.2% |
| 2 | 住まいの行政区     | 12.1% |
| 3 | 中学校の校区      | 1.8%  |
| 4 | 小学校の校区      | 13.0% |
| 5 | 自治会（町内会）の地域 | 12.7% |
| 6 | その他         | 2.7%  |
| 7 | 特になし        | 17.5% |

→「京都市」と答えた方が4割近く

## 問2 ご近所の方との程度付き合いですか。

- |   |                     |       |
|---|---------------------|-------|
| 1 | あいさつをする程度           | 43.8% |
| 2 | 立ち話をする程度            | 28.3% |
| 3 | 互いの家を行き来する程度        | 4.6%  |
| 4 | 困ったときに相談したり、助け合える程度 | 9.3%  |
| 5 | ほとんど付き合いはない         | 11.4% |
| 6 | その他                 | 0.6%  |

→「あいさつをする程度」と答えた方が4割以上

## 問3 お住まいの地域は、住民同士のつながりの強い地域だと思いますか。

- |   |            |       |
|---|------------|-------|
| 1 | 強い         | 6.0%  |
| 2 | どちらかといえば強い | 38.1% |
| 3 | あまり強くない    | 54.1% |

→「あまり強くない」と答えた方が5割以上

## 問4 （問3で「1 強い」「2 どちらかといえば強い」と答えられた方）

それはどのような理由からですか。（複数回答）

- |   |                             |       |
|---|-----------------------------|-------|
| 1 | 近所づきあいが盛ん                   | 8.0%  |
| 2 | 挨拶などの顔が見える関係がある             | 34.1% |
| 3 | 運動会や盆踊りなどの地域行事に多くの住民が参加している | 25.5% |
| 4 | 自治会（町内会）活動が活発               | 17.0% |
| 5 | 地域のサークル活動が充実                | 4.7%  |
| 6 | 地域活動の中心となる人がいる              | 9.4%  |
| 7 | その他                         | 1.1%  |

→「挨拶などの顔が見える関係がある」（3割以上）、「運動会や盆踊りなどの地域行事に多くの住民が参加している」（3割近く）の順に多く回答

**問5 (問3で「3 あまり強くない」と答えられた方)**

**それはどのような理由からですか。(複数回答)**

- 1 近所づきあいがあまりない・・・・・・・・・・・・・・・・・・ 34. 3%
- 2 挨拶などの顔が見える関係がない・・・・・・・・・・・・・・・・ 11. 2%
- 3 運動会や盆踊りなどの地域行事に住民があまり参加していない・・・・・・・・ 14. 5%
- 4 自治会(町内会)が活発でない・・・・・・・・・・・・・・・・・・ 13. 0%
- 5 地域のサークル活動が少ない・・・・・・・・・・・・・・・・・・ 9. 3%
- 6 地域活動の中心となる人がいない・・・・・・・・・・・・・・・・ 9. 3%
- 7 その他・・・・・・・・・・・・・・・・・・・・・・・・・・・・・・・・ 7. 5%

**→「近所づきあいがあまりない」と答えた方が3割以上**

**問6 以下の相談機関や団体などを知っていますか。**

**〔(1)：名称を知っている (2)：大体の活動内容まで知っている (3)：知らない〕**

- 1 市社会福祉協議会・・・・・・・・・・・・・・・・〔(1)44. 1%(2)10. 4%(3)36. 7%〕
- 2 区社会福祉協議会・・・・・・・・・・・・・・・・〔(1)37. 1%(2)9. 4%(3)43. 1%〕
- 3 学区社会福祉協議会・・・・・・・・・・・・・・・・〔(1)30. 6%(2)11. 0%(3)47. 3%〕
- 4 民生委員・児童委員・・・・・・・・・・・・・・・・〔(1)49. 4%(2)25. 2%(3)18. 4%〕
- 5 老人福祉員・・・・・・・・・・・・・・・・・・・・・・・・〔(1)29. 5%(2)11. 8%(3)48. 4%〕
- 6 保健福祉センター(区役所)・・・・・・・・〔(1)47. 0%(2)20. 1%(3)24. 7%〕
- 7 高齢サポート(地域包括支援センター)・・〔(1)38. 2%(2)23. 0%(3)31. 4%〕
- 8 障害者地域生活支援センター・・・・・・・・〔(1)40. 9%(2)10. 7%(3)38. 4%〕
- 9 地域リハビリテーション推進センター・・〔(1)30. 1%(2)7. 0%(3)51. 3%〕
- 10 こころの健康増進センター・・・・・・・・〔(1)23. 8%(2)6. 1%(3)58. 3%〕
- 11 児童福祉センター・・・・・・・・・・・・・・・・〔(1)42. 6%(2)14. 8%(3)31. 1%〕

**→「民生委員・児童委員」は7割以上、「保健福祉センター」「高齢サポート」はそれぞれ6割以上の方が「名称を知っている」「大体の活動内容まで知っている」と回答**

**問7 日常生活で誰かの手助けを必要とした場合、家族や親族以外の誰(どこ)を頼りにされますか。(複数回答)**

- 1 近隣住民・・・・・・・・・・・・・・・・・・・・・・・・・・ 19. 8%
- 2 友人・・・・・・・・・・・・・・・・・・・・・・・・・・・・・・・・ 45. 7%
- 3 自治会(町内会)の役員・・・・・・・・・・・・・・・・・・ 5. 8%
- 4 民生委員・児童委員・・・・・・・・・・・・・・・・・・ 7. 1%
- 5 ボランティア団体・・・・・・・・・・・・・・・・・・・・・・・・ 2. 9%
- 6 病院などの医療機関・・・・・・・・・・・・・・・・・・ 44. 6%
- 7 ケアマネジャー・・・・・・・・・・・・・・・・・・・・・・・・ 16. 3%
- 8 市役所や区役所などの行政機関・・・・・・・・・・ 37. 5%
- 9 高齢サポート(地域包括支援センター)などの相談支援機関・・・・・・・・ 23. 3%
- 10 その他・・・・・・・・・・・・・・・・・・・・・・・・・・・・・・・・ 6. 9%

**→「友人」「病院などの医療機関」(4割以上)、「行政機関」(4割近く)の順に多く回答**

**問 8 日常生活で地域の人に手助けしてほしいことは何ですか。(複数回答)**

- 1 日常の見守り・声かけ・・・・・・・・・・・・・・・・・・ 25. 5%
- 2 世間話などの話し相手・・・・・・・・・・・・・・・・・・ 8. 1%
- 3 ごみ出しなどのちょっとした家事・・・・・・・・・・・・ 5. 3%
- 4 買い物などの手伝い・・・・・・・・・・・・・・・・・・ 4. 2%
- 5 通院などの外出時の付添い・・・・・・・・・・・・・・・・ 2. 5%
- 6 家の中の掃除や洗濯・・・・・・・・・・・・・・・・・・ 3. 6%
- 7 悩みや心配事の相談・・・・・・・・・・・・・・・・・・ 8. 2%
- 8 子どもの預かり, 世話・・・・・・・・・・・・・・・・・・ 5. 0%
- 9 病気の時の看病や世話・・・・・・・・・・・・・・・・・・ 8. 5%
- 10 その他・・・・・・・・・・・・・・・・・・・・・・・・・・ 2. 9%
- 11 特にない・・・・・・・・・・・・・・・・・・・・・・・・・・ 56. 8%

→「日常の見守り・声かけ」と答えた方が3割近く、「特にない」と答えた方が6割近く

**問 9 身近な地域では, どのような問題や課題があると感じていますか。(複数回答)**

- 1 高齢者に関すること(介護, 認知症対策, 生きがいづくり, 見守りなど)・・・・ 55. 3%
- 2 障害児・者に関すること(地域での生活支援・活動支援, 障害への理解促進など)・ 16. 4%
- 3 子どもに関すること(育児不安, 子育て支援, 教育, 遊び場づくりなど)・・・・ 29. 5%
- 4 健康づくりに関すること(健康の保持, 食育, 生活習慣病など)・・・・・・ 23. 9%
- 5 防災や防犯に関すること(交通安全, 子どもの見守り, 防災訓練など)・・・・ 44. 0%
- 6 地域のつながり(活動)に関すること(近所づきあい, 人と人との関係が希薄, 自治会の加入率など) 32. 8%
- 7 その他・・・・・・・・・・・・・・・・・・・・・・・・・・ 9. 3%

→「高齢者に関すること」(6割近く), 「防災や防犯に関すること」(4割以上)の順に多く回答

**問 10 住みよい地域を実現していくうえで必要となることは何だと思えますか。**

- 1 地域のつながりを強めること(近所づきあい, 自治会の加入促進など)・・・・ 10. 5%
- 2 地域でどのような活動が行われているかの情報・・・・・・・・・・・・・・・・ 5. 8%
- 3 地域で住民が気軽に交流できる機会(場所など)を増やすこと・・・・・・・・ 7. 5%
- 4 地域で活動の中心となる人(担い手)を増やすこと・・・・・・・・・・・・・・・・ 3. 8%
- 5 若い世代と高齢者といった多世代の交流を増やすこと・・・・・・・・・・・・ 4. 7%
- 6 若い世代が地域の活動に参加すること・・・・・・・・・・・・・・・・・・・・ 4. 4%
- 7 気軽に相談できる場所や窓口があること・・・・・・・・・・・・・・・・・・ 16. 1%
- 8 いざという時に相談できる人(場所)の確保・・・・・・・・・・・・・・・・・・ 9. 2%
- 9 配慮を必要とする方への見守りや手助け・・・・・・・・・・・・・・・・・・ 6. 0%
- 10 特にない・・・・・・・・・・・・・・・・・・・・・・・・・・ 7. 2%
- 11 その他・・・・・・・・・・・・・・・・・・・・・・・・・・ 2. 2%

→「気軽に相談できる場所や窓口があること」(2割近く), 「地域のつながりを強めること」(1割以上)の順に多く回答

**問 1 1 地域の活動やボランティア活動に参加したことはありますか。(複数回答)**

- 1 自治会・町内会の活動・・・・・・・・・・・・・・・・・・ 46.5%
- 2 環境美化活動（公園の清掃活動など）・・・・・・・・・・ 19.6%
- 3 高齢者を対象とした見守り活動や交流活動・・・・・・・・ 6.1%
- 4 障害者を対象とした見守り活動や交流活動・・・・・・・・ 2.6%
- 5 子どもを対象とした見守り活動や交流活動・・・・・・・・ 12.3%
- 6 健康づくりの活動・・・・・・・・・・・・・・・・・・ 5.8%
- 7 防災や防犯に関する活動・・・・・・・・・・・・・・・・・・ 20.1%
- 8 お祭りやイベントに関する活動・・・・・・・・・・・・・・・・ 29.6%
- 9 その他・・・・・・・・・・・・・・・・・・・・・・・・・・ 1.6%
- 10 参加したことがない・・・・・・・・・・・・・・・・・・ 37.3%

→「自治会・町内会の活動」と答えた方が5割近く、「参加したことがない」と答えた方が4割近く

**問 1 2 （問 11 で「1」～「9」を選択された方）**

**あなたが活動に参加したきっかけはどのような理由ですか。(複数回答)**

- 1 地域をより住みやすいものにしたかったから・・・・・・・・ 19.7%
- 2 社会や他人のためになる活動がしたかったから・・・・・・・・ 12.2%
- 3 家族・友人・知人に誘われたから・・・・・・・・・・・・・・・・ 11.8%
- 4 新たな友人・知人を得たかったから・・・・・・・・・・・・・・・・ 4.4%
- 5 趣味や特技を活かしたかったから・・・・・・・・・・・・・・・・ 4.2%
- 6 余暇を有効に活用したかったから・・・・・・・・・・・・・・・・ 6.2%
- 7 楽しそうだから・・・・・・・・・・・・・・・・・・・・・・・・・・ 5.8%
- 8 学校の授業などで機会があったから・・・・・・・・・・・・・・・・ 4.7%
- 9 つきあい等のため、やむを得ず・・・・・・・・・・・・・・・・ 21.4%
- 10 その他・・・・・・・・・・・・・・・・・・・・・・・・・・ 8.0%

→「地域をより住みやすいものにしたかったから」「つきあい等のため、やむを得ず」と答えた方がそれぞれ2割前後

**問 1 3 （問 11 で「1」～「9」を選択された方）**

**あなたが、活動に参加して感じたことは何ですか。(複数回答)**

- 1 自分の生活に役立っていると感じる・・・・・・・・・・・・・・・・ 17.1%
- 2 社会の役に立っていると感じる・・・・・・・・・・・・・・・・ 18.9%
- 3 やりがいを感じており、続けていきたい・・・・・・・・・・ 7.1%
- 4 やりがいは感じるが、継続して続けていくことは難しい・・ 19.0%
- 5 体力的に負担に感じることもある・・・・・・・・・・・・・・・・ 15.0%
- 6 精神的に負担に感じることもある・・・・・・・・・・・・・・・・ 14.2%
- 7 その他・・・・・・・・・・・・・・・・・・・・・・・・・・ 3.4%

→「自分の生活に役立っていると感じる」「社会の役に立っていると感じる」「やりがいは感じるが、継続して続けていくことは難しい」と答えた方がそれぞれ2割近く



**問 1 4** (問 11 で「10」を選択された方)

あなたは、地域の活動やボランティア活動に参加してみたいですか。

- 1 ぜひやってみたいと思う . . . . . 1 . 0 %
- 2 条件が許せばやってみたいと思う . . . . . 2 7 . 3 %
- 3 やりたいと思うが、活動についての相談先がわからない . . . . . 8 . 3 %
- 4 特にやってみたいと思わない . . . . . 5 4 . 0 %
- 5 その他 . . . . . 4 . 1 %

→「特にやってみたいと思わない」と答えた方が5割以上、「条件が許せばやってみたいと思う」と答えた方が3割近く

**問 1 5** (問 11 で「1」～「9」を選択された方及び問 14 で「1」～「3」を選択された方)

地域の活動に参加するにあたって必要だと感じるものは何ですか。(複数回答)

- 1 時間的に参加可能な内容であること . . . . . 2 3 . 3 %
- 2 身近な仲間と一緒に参加できること . . . . . 8 . 9 %
- 3 家族や職場の理解が得られること . . . . . 6 . 6 %
- 4 自分の知識・技能が活かせること . . . . . 6 . 2 %
- 5 自分の生活に役立てられること . . . . . 6 . 4 %
- 6 気軽に活動を体験できる機会があること . . . . . 1 1 . 6 %
- 7 活動の場所や内容についての情報が示されていること . . . . . 1 0 . 6 %
- 8 精神的・体力的にも負担が少ないこと . . . . . 1 6 . 1 %
- 9 交通費等の実費を負担してもらえること . . . . . 4 . 5 %
- 10 その他 . . . . . 0 . 9 %

→「時間的に参加可能な内容であること」(2割以上)、「精神的・体力的にも負担が少ないこと」(2割近く)の順に多く回答

**問 1 6** 地域の活動やボランティア活動に参加したいと思わない理由は何ですか。

- 1 仕事や育児などのため時間がない . . . . . 2 8 . 7 %
- 2 健康や体力に自信がない . . . . . 2 0 . 8 %
- 3 活動をするための知識や技術がない . . . . . 5 . 0 %
- 4 身近に仲間がいない . . . . . 1 0 . 7 %
- 5 活動について興味がない . . . . . 1 6 . 4 %
- 6 その他 . . . . . 7 . 9 %

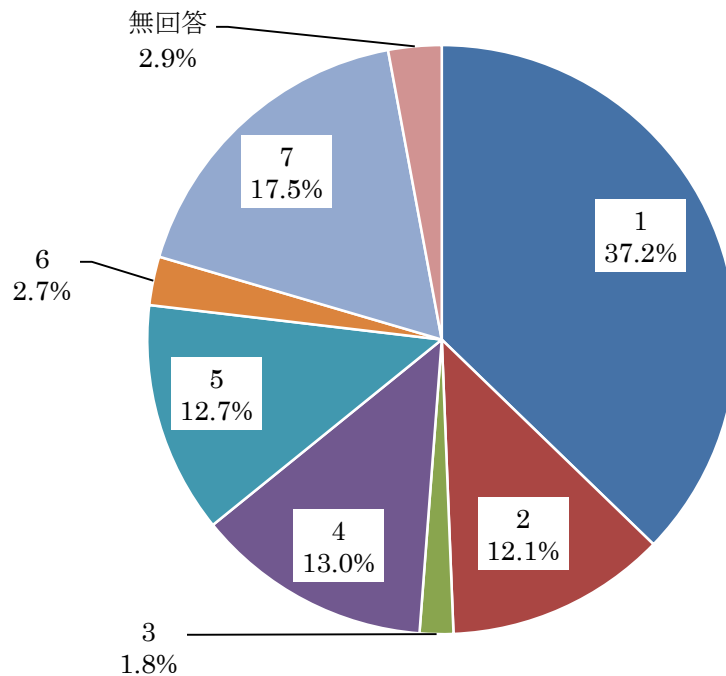
→「仕事や育児などのため時間がない」(3割近く)、「健康や体力に自信がない」(2割以上)の順に多く回答

## 質問事項と集計結果

問1 親しみや愛情を感じ「自分のまち」だと最も強く意識する地域とは何ですか。

1	京都市	37.2%
2	住まいの行政区	12.1%
3	中学校の校区	1.8%
4	小学校の校区	13.0%
5	自治会（町内会）の地域	12.7%
6	その他	2.7%
7	特にない	17.5%

「京都市」と答えた方が4割近く



(単位：%)

	1	2	3	4	5	6	7	無回答
全体	37.2	12.1	1.8	13.0	12.7	2.7	17.5	2.9
男	38.6	12.0	2.0	12.9	13.2	2.5	17.5	1.3
女	37.2	12.5	1.7	13.4	11.9	2.6	17.4	3.3
その他	0.0	0.0	0.0	0.0	0.0	0.0	0.0	0.0
10歳代	50.0	10.0	10.0	0.0	0.0	0.0	30.0	0.0
20歳代	42.0	13.6	2.3	12.5	1.1	8.0	20.5	0.0
30歳代	32.9	20.1	1.8	14.0	3.7	3.7	23.2	0.6
40歳代	33.2	12.8	3.6	18.4	5.2	2.8	22.4	1.6
50歳代	38.1	14.3	2.5	15.2	10.7	2.9	13.5	2.9

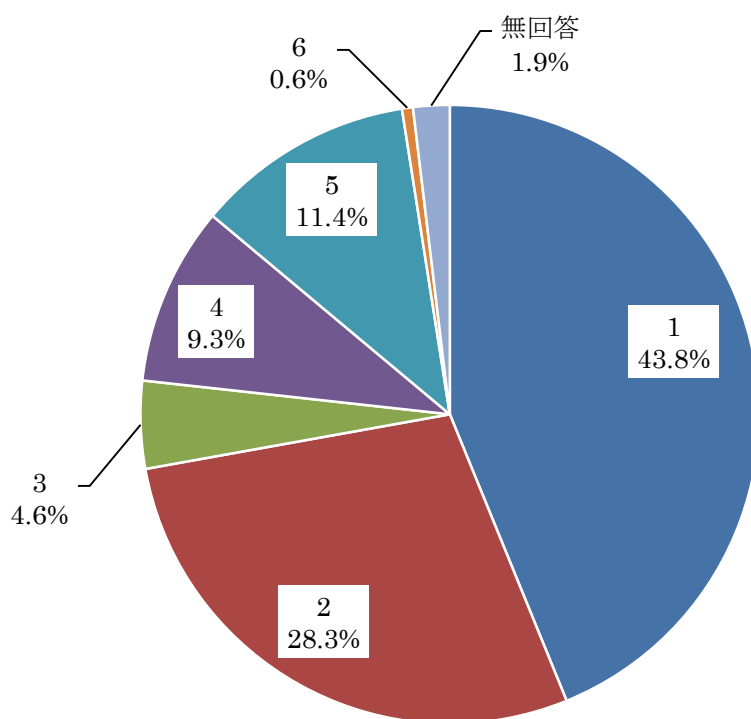
(単位：%)

	1	2	3	4	5	6	7	無回答
60歳代	41.8	9.7	1.3	11.7	13.7	2.3	17.4	2.0
70歳代	41.3	8.7	0.6	10.9	19.9	0.6	13.7	4.3
80歳以上	31.4	11.6	0.0	9.9	26.2	2.3	14.5	4.1
一人暮らし	41.6	10.4	1.5	6.6	12.8	3.1	20.9	3.1
夫婦のみ	40.2	11.4	1.6	11.4	13.5	1.9	17.7	2.4
二世帯世帯 (親と同居)	43.4	14.7	0.7	14.0	11.9	2.1	11.2	2.1
二世帯世帯 (子と同居)	31.7	12.7	2.7	19.2	13.6	2.1	15.4	2.5
三世帯	24.1	20.4	0.0	29.6	5.6	5.6	14.8	0.0
その他	32.6	16.3	2.3	4.7	7.0	4.7	27.9	4.7
北区	39.3	8.2	1.6	13.9	11.5	4.1	15.6	5.7
上京区	45.2	15.5	0.0	10.7	8.3	0.0	19.0	1.2
左京区	37.3	13.0	2.7	12.4	13.5	4.3	15.1	1.6
中京区	35.3	7.4	2.2	11.8	14.0	5.9	18.4	5.1
東山区	38.8	12.2	2.0	16.3	18.4	2.0	6.1	4.1
山科区	43.8	15.3	0.7	5.6	15.3	2.1	16.0	1.4
下京区	34.5	9.5	3.6	13.1	16.7	3.6	14.3	4.8
南区	46.4	8.2	0.0	15.5	10.9	0.9	18.2	0.0
右京区	36.6	11.9	0.5	17.5	10.3	1.5	18.6	3.1
西京区	30.5	15.9	4.3	12.2	16.5	1.8	17.7	1.2
伏見区	34.5	13.6	1.7	13.9	9.8	2.1	22.0	2.4
1年未満	47.1	12.9	1.4	7.1	2.9	5.7	22.9	0.0
1～5年未満	39.4	10.6	1.7	11.9	4.7	4.7	25.0	2.1
5～10年未満	37.0	11.6	3.5	11.0	5.8	3.5	24.9	2.9
10年以上	36.7	12.7	1.6	14.1	15.8	1.9	14.3	2.8
持家（一戸建て）	36.9	13.3	1.7	16.9	15.8	1.6	12.0	1.9
持家（集合住宅）	42.0	8.8	2.4	9.3	11.7	3.4	18.5	3.9
借家（一戸建て）	23.8	11.1	1.6	9.5	20.6	4.8	20.6	7.9
借家（集合住宅）	38.5	12.3	1.9	7.9	5.5	3.3	28.1	2.5
社宅・寮など	25.0	12.5	0.0	0.0	0.0	6.3	50.0	6.3
その他	54.5	4.5	0.0	0.0	0.0	13.6	18.2	9.1
自営業・自由業	34.4	13.2	1.3	15.9	14.6	1.3	15.9	3.3
会社員・公務員 などの給与所得者	37.4	16.3	2.9	13.8	7.1	3.6	17.8	1.1
主婦・主夫	35.4	9.8	2.1	19.6	13.0	1.1	15.8	3.2
学生	46.2	11.5	3.8	3.8	3.8	7.7	23.1	0.0
無職	40.4	7.9	0.5	8.4	18.7	2.3	18.0	3.7
その他	35.3	14.3	1.5	11.3	12.8	2.3	20.3	2.3

問2 ご近所の方とどの程度付き合いがありますか。

- 1 あいさつをする程度・・・・・・・・・・・・・・・・・・・・・・・・ 43.8%
- 2 立ち話をする程度・・・・・・・・・・・・・・・・・・・・・・・・ 28.3%
- 3 互いの家を行き来する程度・・・・・・・・・・・・・・・・・・・・ 4.6%
- 4 困ったときに相談したり，助け合える程度・・・・・・・・ 9.3%
- 5 ほとんど付き合いはない・・・・・・・・・・・・・・・・・・・・ 11.4%
- 6 その他・・・・・・・・・・・・・・・・・・・・・・・・・・・・・・ 0.6%

「あいさつをする程度」と答えた方が4割以上



(単位：%)

	1	2	3	4	5	6	無回答
全体	43.8	28.3	4.6	9.3	11.4	0.6	1.9
男	52.3	24.5	3.3	6.0	12.2	0.5	1.2
女	38.8	31.2	5.3	11.2	11.1	0.7	1.8
その他	0.0	0.0	0.0	0.0	0.0	0.0	0.0
10歳代	50.0	0.0	10.0	0.0	40.0	0.0	0.0
20歳代	39.8	8.0	1.1	0.0	50.0	1.1	0.0
30歳代	49.4	22.6	0.0	5.5	22.0	0.6	0.0
40歳代	48.8	25.6	3.2	8.4	12.4	0.8	0.8
50歳代	48.8	28.3	1.6	11.1	8.2	1.6	0.4

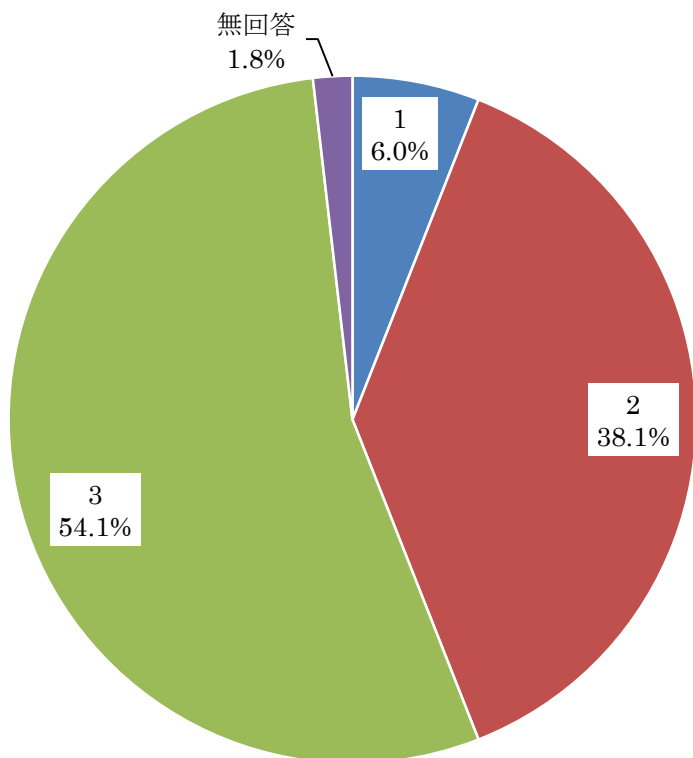
(単位：%)

	1	2	3	4	5	6	無回答
60歳代	41.8	35.5	4.3	9.7	6.4	0.0	2.3
70歳代	36.3	35.4	8.4	11.8	5.0	0.0	3.1
80歳以上	44.2	27.9	7.6	12.8	4.7	0.6	2.3
一人暮らし	39.4	20.0	5.3	7.7	25.6	0.4	1.5
夫婦のみ	43.4	32.5	6.3	8.7	5.3	0.8	2.9
二世帯世帯 (親と同居)	51.7	25.2	1.4	10.5	9.1	0.0	2.1
二世帯世帯 (子と同居)	44.7	34.9	3.1	11.7	4.8	0.4	0.4
三世帯	57.4	27.8	7.4	5.6	0.0	1.9	0.0
その他	41.9	27.9	0.0	9.3	16.3	2.3	2.3
北区	44.3	34.4	4.9	9.8	4.9	0.0	1.6
上京区	48.8	20.2	2.4	8.3	16.7	2.4	1.2
左京区	41.1	30.3	3.8	8.1	14.6	1.1	1.1
中京区	45.6	25.7	2.2	10.3	15.4	0.7	0.0
東山区	40.8	28.6	6.1	10.2	10.2	2.0	2.0
山科区	34.7	37.5	6.9	10.4	7.6	0.0	2.8
下京区	51.2	21.4	2.4	8.3	10.7	1.2	4.8
南区	44.5	32.7	2.7	8.2	10.0	0.9	0.9
右京区	47.4	25.3	5.2	8.8	11.3	0.0	2.1
西京区	43.3	27.4	6.7	11.0	11.0	0.6	0.0
伏見区	44.9	26.8	4.5	8.7	12.5	0.0	2.4
1年未満	54.3	5.7	1.4	2.9	35.7	0.0	0.0
1～5年未満	52.5	15.7	0.4	1.3	27.5	1.3	1.3
5～10年未満	48.0	23.1	1.2	7.5	19.7	0.6	0.0
10年以上	40.9	34.0	6.0	11.7	4.8	0.5	2.1
持家(一戸建て)	39.9	35.4	6.4	12.2	3.7	0.3	2.0
持家(集合住宅)	51.2	31.7	1.0	5.4	8.3	1.0	1.5
借家(一戸建て)	39.7	31.7	6.3	12.7	6.3	0.0	3.2
借家(集合住宅)	49.5	11.5	1.9	4.6	30.9	1.1	0.5
社宅・寮など	50.0	0.0	0.0	0.0	50.0	0.0	0.0
その他	45.5	22.7	0.0	4.5	22.7	0.0	4.5
自営業・自由業 会社員・公務員 などの給与所得者	39.1	35.1	6.0	12.6	4.0	0.0	3.3
主婦・主夫	34.0	37.5	7.0	16.8	2.8	0.4	1.4
学生	42.3	0.0	3.8	3.8	50.0	0.0	0.0
無職	41.4	30.6	5.4	10.0	10.0	0.0	2.6
その他	47.4	28.6	7.5	9.0	4.5	1.5	1.5

問3 お住まいの地域は、住民同士のつながりの強い地域だと思いますか。

- 1 強い・・・・・・・・・・・・・・・・・・・・・・・・・・・・・・・・・・ 6.0%
- 2 どちらかといえば強い・・・・・・・・・・・・・・・・・・・・・・・・・・ 38.1%
- 3 あまり強くない・・・・・・・・・・・・・・・・・・・・・・・・・・・・・・ 54.1%

「あまり強くない」と答えた方が5割以上



(単位：%)

	1	2	3	無回答
全体	6.0	38.1	54.1	1.8
男	6.2	36.4	56.6	0.8
女	5.7	40.0	52.5	1.7
その他	0.0	0.0	0.0	0.0
10歳代	10.0	30.0	60.0	0.0
20歳代	6.8	27.3	65.9	0.0
30歳代	6.1	32.9	61.0	0.0
40歳代	5.6	43.6	49.2	1.6
50歳代	4.1	43.9	52.0	0.0

(単位：%)

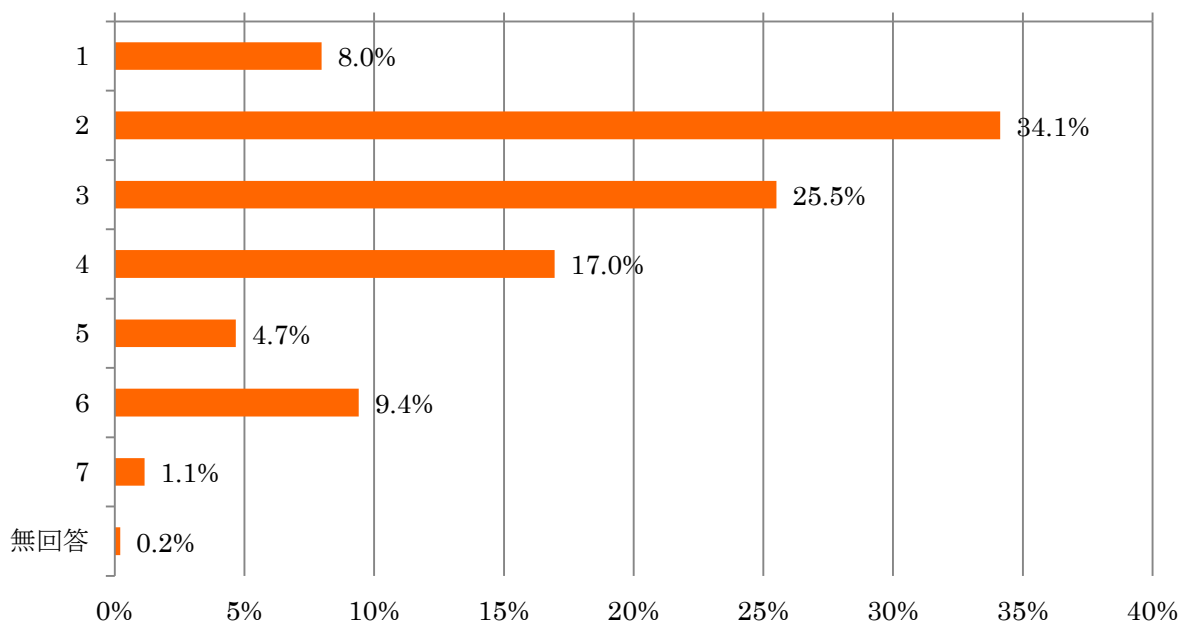
	1	2	3	無回答
60歳代	6.0	38.8	54.2	1.0
70歳代	5.6	38.2	52.8	3.4
80歳以上	7.6	33.7	55.8	2.9
一人暮らし	5.5	30.2	61.2	3.1
夫婦のみ	5.6	36.2	57.7	0.5
二世帯世帯 (親と同居)	4.9	41.3	53.1	0.7
二世帯世帯 (子と同居)	6.5	45.9	46.1	1.5
三世帯	9.3	44.4	46.3	0.0
その他	7.0	44.2	46.5	2.3
北区	4.1	39.3	54.9	1.6
上京区	7.1	38.1	50.0	4.8
左京区	5.9	35.1	57.3	1.6
中京区	8.1	43.4	46.3	2.2
東山区	10.2	51.0	36.7	2.0
山科区	5.6	46.5	46.5	1.4
下京区	7.1	34.5	57.1	1.2
南区	9.1	35.5	55.5	0.0
右京区	8.2	37.6	53.1	1.0
西京区	4.9	42.1	52.4	0.6
伏見区	2.8	30.7	64.8	1.7
1年未満	2.9	27.1	67.1	2.9
1～5年未満	5.1	29.7	64.4	0.8
5～10年未満	4.0	37.0	56.1	2.9
10年以上	6.5	41.4	50.9	1.1
持家(一戸建て)	6.8	45.8	46.6	0.9
持家(集合住宅)	4.9	30.7	62.9	1.5
借家(一戸建て)	11.1	41.3	46.0	1.6
借家(集合住宅)	3.8	26.2	67.5	2.5
社宅・寮など	6.3	12.5	75.0	6.3
その他	4.5	18.2	68.2	9.1
自営業・自由業 会社員・公務員 などの給与所得者	7.9	43.0	47.7	1.3
主婦・主夫	5.2	36.6	57.7	0.6
学生	7.0	47.7	44.9	0.4
無職	3.8	26.9	69.2	0.0
その他	6.1	34.6	56.1	3.3
その他	5.3	36.8	57.1	0.8

問4 (問3で「1 強い」「2 どちらかといえば強い」と答えられた方)

それはどのような理由からですか。(複数回答)

- 1 近所づきあいが盛ん・・・・・・・・・・・・・・・・・・・・・・・・・・ 8.0%
- 2 挨拶などの顔が見える関係がある・・・・・・・・・・・・・・・・・・ 34.1%
- 3 運動会や盆踊りなどの地域行事に多くの住民が参加している・・・・・・ 25.5%
- 4 自治会(町内会)活動が活発・・・・・・・・・・・・・・・・・・・・・・ 17.0%
- 5 地域のサークル活動が充実・・・・・・・・・・・・・・・・・・・・・・ 4.7%
- 6 地域活動の中心となる人がある・・・・・・・・・・・・・・・・・・・・・・ 9.4%
- 7 その他・・・・・・・・・・・・・・・・・・・・・・・・・・・・・・・・・・・・ 1.1%

**「挨拶などの顔が見える関係がある」(3割以上)、「運動会や盆踊りなどの地域行事に多くの住民が参加している」(3割近く)の順に多く回答**



(単位: %)

	1	2	3	4	5	6	7	無回答
全体	8.0	34.1	25.5	17.0	4.7	9.4	1.1	0.2
男	7.2	34.6	27.4	18.6	3.4	7.8	0.8	0.2
女	8.4	34.4	24.4	16.0	5.2	10.2	1.2	0.2
その他	0.0	0.0	0.0	0.0	0.0	0.0	0.0	0.0
10歳代	11.1	44.4	11.1	11.1	11.1	11.1	0.0	0.0
20歳代	11.1	35.2	25.9	16.7	3.7	3.7	3.7	0.0
30歳代	9.4	41.0	29.1	11.1	4.3	4.3	0.0	0.9
40歳代	8.4	35.0	27.0	16.9	2.1	8.4	2.1	0.0
50歳代	6.5	35.9	26.1	16.3	3.3	10.6	1.2	0.0



(単位：%)

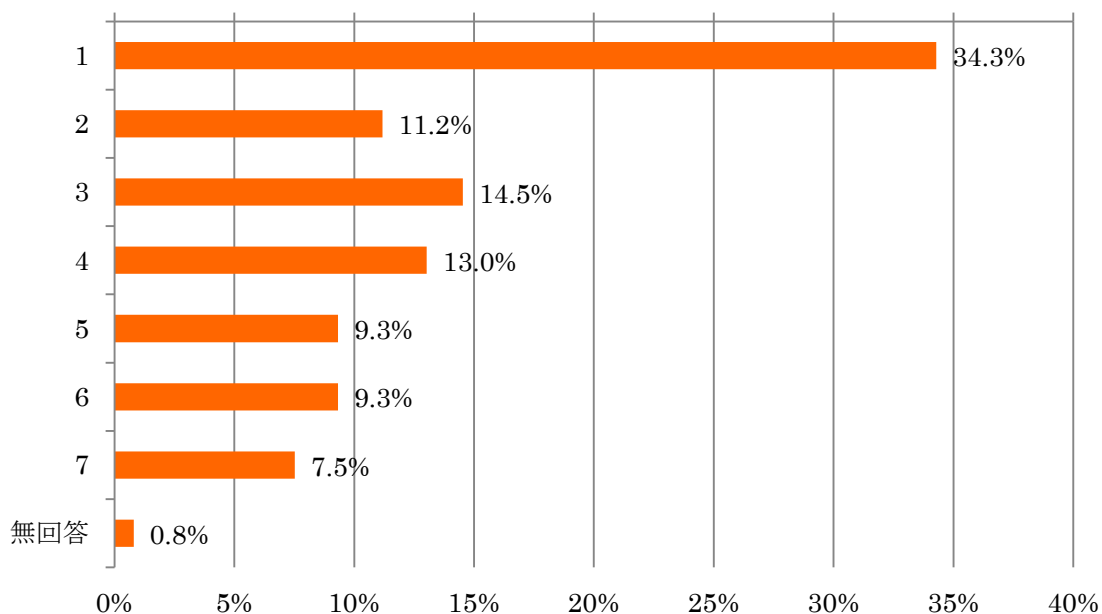
	1	2	3	4	5	6	7	無回答
60歳代	5.2	35.2	25.6	19.3	3.7	10.0	0.7	0.4
70歳代	7.4	31.4	24.7	16.7	8.0	10.7	0.7	0.3
80歳以上	12.3	28.1	21.9	19.9	5.5	11.6	0.7	0.0
一人暮らし	8.9	31.8	24.5	15.9	6.0	10.9	1.7	0.3
夫婦のみ	5.8	33.9	28.1	18.7	5.8	7.4	0.0	0.3
二世帯世帯 (親と同居)	9.6	38.5	20.0	12.6	2.2	14.8	2.2	0.0
二世帯世帯 (子と同居)	8.2	33.5	27.1	17.6	3.9	8.8	0.7	0.2
三世帯	3.4	40.7	25.4	15.3	5.1	8.5	1.7	0.0
その他	9.8	41.5	14.6	19.5	2.4	4.9	7.3	0.0
北区	11.3	38.7	24.5	13.2	1.9	10.4	0.0	0.0
上京区	6.6	38.2	27.6	13.2	3.9	7.9	2.6	0.0
左京区	6.3	35.0	28.1	15.6	5.0	8.1	1.3	0.6
中京区	5.7	38.2	26.8	15.4	4.9	8.1	0.8	0.0
東山区	10.3	37.9	24.1	12.1	3.4	12.1	0.0	0.0
山科区	9.6	33.1	19.7	21.0	3.2	11.5	1.9	0.0
下京区	8.1	35.1	23.0	17.6	5.4	9.5	1.4	0.0
南区	11.8	33.3	23.5	13.7	3.9	12.7	1.0	0.0
右京区	5.9	28.6	30.8	19.5	5.4	8.1	1.6	0.0
西京区	5.7	31.8	26.1	22.3	5.7	7.0	0.0	1.3
伏見区	9.0	33.9	23.8	15.9	6.3	9.5	1.6	0.0
1年未満	9.7	48.4	19.4	16.1	0.0	0.0	3.2	3.2
1～5年未満	6.3	34.3	29.4	15.4	4.2	7.7	1.4	1.4
5～10年未満	6.9	34.4	32.8	13.0	2.3	9.2	1.5	0.0
10年以上	8.1	34.0	24.4	17.6	5.2	9.7	1.0	0.0
持家（一戸建て）	8.2	35.3	24.9	15.9	4.5	10.0	0.9	0.2
持家（集合住宅）	4.6	26.8	25.5	26.8	7.2	7.2	2.0	0.0
借家（一戸建て）	10.0	34.3	25.7	12.9	7.1	8.6	1.4	0.0
借家（集合住宅）	8.2	34.1	28.8	17.1	2.4	7.1	1.8	0.6
社宅・寮など	0.0	60.0	40.0	0.0	0.0	0.0	0.0	0.0
その他	11.1	22.2	11.1	11.1	11.1	33.3	0.0	0.0
自営業・自由業 会社員・公務員 などの給与所得者	5.8	34.4	29.2	16.2	3.9	7.8	1.9	0.6
主婦・主夫	8.8	31.6	24.5	16.8	6.2	10.9	0.9	0.3
学生	0.0	46.2	38.5	7.7	0.0	7.7	0.0	0.0
無職	9.5	31.8	22.6	17.2	6.3	11.5	0.9	0.3
その他	11.3	33.1	25.0	16.9	4.0	8.9	0.8	0.0

問5 (問3で「3 あまり強くない」と答えられた方)

それはどのような理由からですか。(複数回答)

- 1 近所づきあいがあまりない・・・・・・・・・・・・・・・・・・ 34.3%
- 2 挨拶などの顔が見える関係がない・・・・・・・・・・・・・・・・ 11.2%
- 3 運動会や盆踊りなどの地域行事に多くの住民が参加していない・・・・・・ 14.5%
- 4 自治会(町内会)活動が活発でない・・・・・・・・・・・・・・・・ 13.0%
- 5 地域のサークル活動が少ない・・・・・・・・・・・・・・・・・・ 9.3%
- 6 地域活動の中心となる人がいない・・・・・・・・・・・・・・・・ 9.3%
- 7 その他・・・・・・・・・・・・・・・・・・・・・・・・・・・・・・・・ 7.5%

「近所づきあいがあまりない」と答えた方が3割以上



(単位: %)

	1	2	3	4	5	6	7	無回答
全体	34.3	11.2	14.5	13.0	9.3	9.3	7.5	0.8
男	34.9	10.9	14.0	13.4	10.4	10.4	5.4	0.6
女	33.4	11.6	15.1	12.8	8.8	8.7	8.8	0.8
その他	0.0	0.0	0.0	0.0	0.0	0.0	0.0	0.0
10歳代	50.0	0.0	33.3	0.0	0.0	0.0	16.7	0.0
20歳代	39.0	20.3	9.8	8.1	8.1	5.7	8.9	0.0
30歳代	33.5	15.8	12.2	13.6	10.0	7.7	7.2	0.0
40歳代	37.5	10.3	15.5	12.5	7.3	8.6	8.2	0.0
50歳代	33.5	9.9	14.3	14.7	8.8	9.9	8.1	0.7

(単位：%)

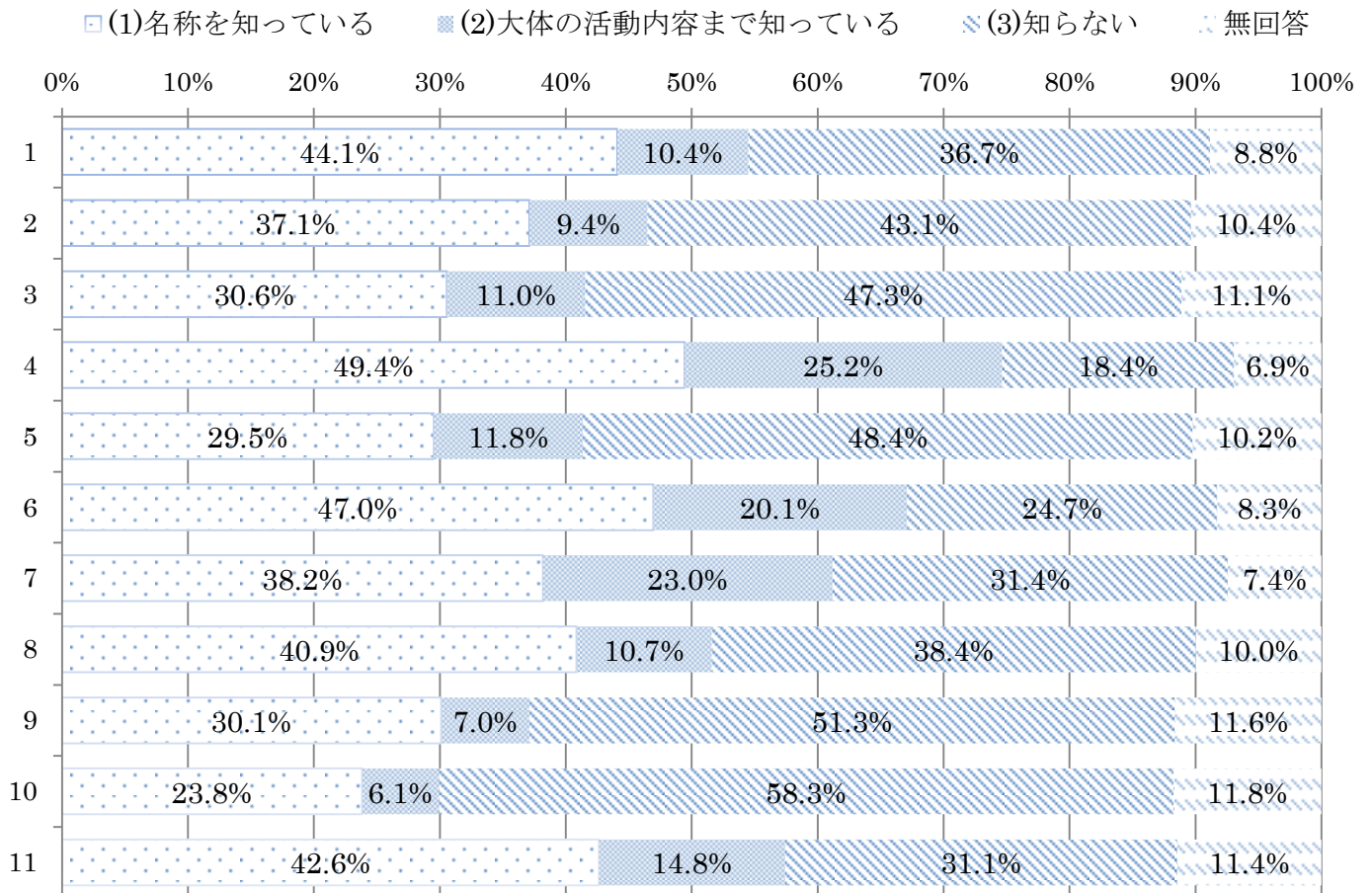
	1	2	3	4	5	6	7	無回答
60歳代	32.2	9.5	17.5	12.1	9.8	10.7	7.1	1.2
70歳代	34.2	10.8	14.6	14.3	10.8	9.6	5.0	0.6
80歳以上	31.8	6.1	14.0	13.4	9.5	11.7	10.1	3.4
一人暮らし	39.2	15.4	11.8	9.7	7.3	6.9	9.5	0.2
夫婦のみ	30.6	9.3	15.9	16.1	10.7	10.7	6.0	0.6
二世帯世帯 (親と同居)	34.8	7.6	15.8	11.4	10.8	11.4	7.0	1.3
二世帯世帯 (子と同居)	33.3	10.1	16.4	14.2	9.7	9.7	6.3	0.4
三世帯	27.0	7.9	12.7	19.0	11.1	14.3	6.3	1.6
その他	40.5	14.3	14.3	7.1	9.5	4.8	9.5	0.0
北区	28.8	6.8	15.1	15.8	8.2	11.0	12.3	2.1
上京区	31.9	12.1	17.6	13.2	7.7	9.9	7.7	0.0
左京区	32.1	11.3	13.6	14.0	9.0	9.5	10.0	0.5
中京区	35.1	12.2	16.0	7.6	10.7	7.6	10.7	0.0
東山区	22.2	13.3	15.6	17.8	13.3	8.9	6.7	2.2
山科区	32.6	13.5	14.2	12.8	8.5	11.3	5.7	1.4
下京区	30.5	14.7	10.5	11.6	10.5	11.6	7.4	3.2
南区	39.1	9.6	16.5	14.8	8.7	6.1	4.3	0.9
右京区	39.5	12.3	13.3	9.2	10.3	8.2	7.2	0.0
西京区	43.2	8.2	13.7	11.0	9.6	8.2	6.2	0.0
伏見区	33.3	11.4	15.2	15.2	9.1	9.8	5.3	0.8
1年未満	39.6	17.7	9.4	7.3	9.4	5.2	11.5	0.0
1～5年未満	36.9	15.9	12.0	12.3	7.1	6.1	9.1	0.6
5～10年未満	38.0	13.9	14.4	11.8	6.4	5.9	9.6	0.0
10年以上	32.4	8.9	15.9	13.8	10.5	11.1	6.4	1.0
持家（一戸建て）	32.0	7.4	16.2	15.2	9.8	11.5	7.1	0.8
持家（集合住宅）	31.4	11.8	15.9	14.2	11.1	8.1	6.8	0.7
借家（一戸建て）	33.3	8.3	14.6	6.3	10.4	10.4	12.5	4.2
借家（集合住宅）	39.2	17.8	11.5	9.4	7.5	6.7	7.5	0.2
社宅・寮など	47.8	13.0	4.3	8.7	8.7	8.7	4.3	4.3
その他	40.7	11.1	14.8	7.4	7.4	3.7	14.8	0.0
自営業・自由業	32.0	10.2	16.3	14.3	9.5	8.2	6.8	2.7
会社員・公務員 などの給与所得者	36.4	14.5	13.2	12.6	6.8	8.8	7.6	0.2
主婦・主夫	28.5	7.4	16.5	16.5	11.6	11.3	7.7	0.4
学生	40.0	11.4	11.4	5.7	14.3	5.7	11.4	0.0
無職	35.2	10.4	14.4	12.3	10.2	9.7	6.8	1.1
その他	37.5	8.6	15.1	11.2	11.8	8.6	6.6	0.7

問6 以下の相談機関や団体などを知っていますか。

[ (1) : 名称を知っている (2) : 大体の活動内容まで知っている (3) : 知らない ]

1	市社会福祉協議会	44.1%	10.4%	36.7%	8.8%
2	区社会福祉協議会	37.1%	9.4%	43.1%	10.4%
3	学区社会福祉協議会	30.6%	11.0%	47.3%	11.1%
4	民生委員・児童委員	49.4%	25.2%	18.4%	6.9%
5	老人福祉員	29.5%	11.8%	48.4%	10.2%
6	保健福祉センター（区役所）	47.0%	20.1%	24.7%	8.3%
7	高齢サポート（地域包括支援センター）	38.2%	23.0%	31.4%	7.4%
8	障害者地域生活支援センター	40.9%	10.7%	38.4%	10.0%
9	地域リハビリテーション推進センター	30.1%	7.0%	51.3%	11.6%
10	こころの健康増進センター	23.8%	6.1%	58.3%	11.8%
11	児童福祉センター	42.6%	14.8%	31.1%	11.4%

**「民生委員・児童委員」は7割以上、「保健福祉センター」「高齢サポート」はそれぞれ6割以上の方が「名称を知っている」「大体の活動内容まで知っている」と回答**



(単位：%)

認知度	1				2				3			
	(1)	(2)	(3)	無回答	(1)	(2)	(3)	無回答	(1)	(2)	(3)	無回答
全体	44.1	10.4	36.7	8.8	37.1	9.4	43.1	10.4	30.6	11.0	47.3	11.1
男	42.4	11.7	39.6	6.3	35.2	11.2	46.6	7.0	28.4	12.5	50.8	8.3
女	46.4	9.4	35.5	8.7	39.2	8.3	41.9	10.5	32.3	10.3	46.3	11.2
その他	0.0	0.0	0.0	0.0	0.0	0.0	0.0	0.0	0.0	0.0	0.0	0.0
10歳代	0.0	10.0	80.0	10.0	10.0	0.0	80.0	10.0	10.0	0.0	80.0	10.0
20歳代	35.2	1.1	61.4	2.3	21.6	1.1	75.0	2.3	14.8	2.3	79.5	3.4
30歳代	28.0	7.3	63.4	1.2	22.6	6.1	68.9	2.4	19.5	4.9	73.8	1.8
40歳代	43.6	5.2	49.6	1.6	34.8	4.4	58.0	2.8	30.8	4.0	61.2	4.0
50歳代	48.8	10.7	38.5	2.0	42.2	9.4	46.3	2.0	34.0	11.5	52.0	2.5
60歳代	52.8	12.4	27.1	7.7	42.1	10.4	36.1	11.4	35.8	13.7	38.8	11.7
70歳代	49.7	15.8	20.2	14.3	45.3	13.7	24.5	16.5	37.0	15.8	29.8	17.4
80歳以上	39.0	12.2	23.3	25.6	36.0	15.7	23.8	24.4	26.7	18.0	27.9	27.3
一人暮らし	36.8	9.3	40.5	13.4	29.3	7.3	46.9	16.5	24.4	7.9	50.2	17.4
夫婦のみ	51.9	12.7	28.0	7.4	43.4	12.2	35.4	9.0	33.6	16.4	41.0	9.0
二世帯世帯 (親と同居)	42.7	9.8	43.4	4.2	31.5	9.1	53.8	5.6	25.2	10.5	58.0	6.3
二世帯世帯 (子と同居)	45.9	9.8	38.2	6.1	41.5	9.8	42.6	6.1	36.1	10.4	45.9	7.5
三世帯	51.9	7.4	38.9	1.9	42.6	9.3	44.4	3.7	33.3	11.1	50.0	5.6
その他	46.5	18.6	32.6	2.3	44.2	9.3	44.2	2.3	34.9	9.3	53.5	2.3
北区	53.3	7.4	32.0	7.4	41.8	9.0	41.0	8.2	38.5	11.5	41.0	9.0
上京区	48.8	11.9	32.1	7.1	38.1	8.3	41.7	11.9	32.1	11.9	48.8	7.1
左京区	43.8	16.8	31.4	8.1	33.5	18.9	37.8	9.7	25.9	17.3	43.8	13.0
中京区	42.6	8.8	40.4	8.1	32.4	8.8	50.0	8.8	33.1	8.1	49.3	9.6
東山区	32.7	8.2	40.8	18.4	36.7	8.2	38.8	16.3	28.6	12.2	40.8	18.4
山科区	54.9	7.6	28.5	9.0	49.3	8.3	34.0	8.3	38.2	10.4	38.9	12.5
下京区	42.9	9.5	40.5	7.1	38.1	11.9	44.0	6.0	21.4	11.9	57.1	9.5
南区	46.4	4.5	44.5	4.5	40.9	2.7	49.1	7.3	35.5	4.5	52.7	7.3
右京区	42.8	11.3	36.6	9.3	39.7	8.2	41.2	10.8	32.0	12.9	43.8	11.3
西京区	34.8	9.8	42.7	12.8	27.4	9.1	48.8	14.6	24.4	11.6	51.8	12.2
伏見区	42.9	12.2	38.3	6.6	36.2	8.0	46.3	9.4	28.6	9.1	52.3	10.1
1年未満	40.0	2.9	51.4	5.7	31.4	1.4	62.9	4.3	18.6	1.4	74.3	5.7
1～5年未満	34.3	6.4	55.1	4.2	23.7	5.5	64.4	6.4	21.6	5.5	66.1	6.8
5～10年未満	43.9	5.2	46.8	4.0	33.5	3.5	53.8	9.2	26.6	6.4	57.8	9.2
10年以上	47.2	12.5	30.5	9.8	41.7	11.6	36.1	10.6	34.4	13.6	40.4	11.6
持家(一戸建て)	48.3	12.0	30.2	9.6	42.1	12.0	35.7	10.3	34.9	14.8	39.2	11.0
持家(集合住宅)	47.8	10.7	35.6	5.9	38.0	8.3	45.4	8.3	29.3	9.3	51.7	9.8
借家(一戸建て)	44.4	4.8	38.1	12.7	39.7	6.3	41.3	12.7	36.5	6.3	42.9	14.3
借家(集合住宅)	35.8	7.1	52.2	4.9	26.8	5.2	60.1	7.9	21.6	4.4	65.6	8.5
社宅・寮など	37.5	6.3	50.0	6.3	31.3	0.0	62.5	6.3	31.3	0.0	62.5	6.3
その他	13.6	22.7	40.9	22.7	22.7	9.1	40.9	27.3	13.6	13.6	45.5	27.3
自営業・自由業	49.7	12.6	30.5	7.3	46.4	11.3	34.4	7.9	41.7	15.2	36.4	6.6
会社員・公務員等 給与所得者	41.4	8.4	47.7	2.5	32.2	7.9	56.9	3.1	25.7	8.2	62.3	3.8
主婦・主夫	52.6	8.8	31.6	7.0	47.0	7.0	36.5	9.5	40.4	10.5	40.0	9.1
学生	26.9	0.0	69.2	3.8	15.4	0.0	80.8	3.8	11.5	3.8	80.8	3.8
無職	43.9	12.9	26.9	16.4	36.9	12.9	31.3	18.9	28.7	14.7	36.0	20.6
その他	42.1	12.8	38.3	6.8	36.8	9.0	46.6	7.5	30.1	9.0	51.1	9.8

(単位：%)

認知度	4				5				6			
	(1)	(2)	(3)	無回答	(1)	(2)	(3)	無回答	(1)	(2)	(3)	無回答
全体	49.4	25.2	18.4	6.9	29.5	11.8	48.4	10.2	47.0	20.1	24.7	8.3
男	46.6	26.7	21.9	4.8	26.7	10.2	55.3	7.8	47.1	18.4	29.5	5.0
女	51.9	24.8	16.6	6.7	31.2	13.0	45.5	10.3	47.9	21.7	21.9	8.6
その他	0.0	0.0	0.0	0.0	0.0	0.0	0.0	0.0	0.0	0.0	0.0	0.0
10歳代	10.0	10.0	70.0	10.0	0.0	0.0	80.0	20.0	20.0	10.0	60.0	10.0
20歳代	36.4	12.5	48.9	2.3	23.9	1.1	72.7	2.3	52.3	17.0	28.4	2.3
30歳代	48.2	18.9	31.7	1.2	21.3	7.3	68.9	2.4	44.5	29.3	25.0	1.2
40歳代	53.2	22.8	21.6	2.4	28.0	6.8	61.2	4.0	46.0	20.8	31.2	2.0
50歳代	56.1	28.7	13.9	1.2	34.8	11.9	50.8	2.5	48.8	23.4	26.2	1.6
60歳代	53.2	28.4	12.4	6.0	32.8	14.0	42.1	11.0	49.5	20.4	22.4	7.7
70歳代	49.7	28.3	12.4	9.6	32.0	16.5	34.5	17.1	51.6	17.4	18.6	12.4
80歳以上	42.4	28.5	9.9	19.2	28.5	17.4	32.6	21.5	39.5	14.5	23.8	22.1
一人暮らし	43.0	22.0	25.8	9.3	26.0	12.1	49.3	12.6	42.5	17.6	28.2	11.7
夫婦のみ	47.4	28.0	18.0	6.6	32.0	12.7	45.2	10.1	51.1	16.9	24.9	7.1
二世帯世帯 (親と同居)	51.0	25.2	21.7	2.1	28.0	9.8	57.3	4.9	54.5	16.8	26.6	2.1
二世帯世帯 (子と同居)	55.9	26.5	12.7	4.8	31.9	11.9	48.0	8.1	45.9	25.9	21.9	6.3
三世帯	61.1	31.5	3.7	3.7	31.5	13.0	44.4	11.1	46.3	33.3	14.8	5.6
その他	55.8	25.6	16.3	2.3	34.9	11.6	48.8	4.7	58.1	16.3	25.6	0.0
北区	55.7	26.2	13.1	4.9	30.3	16.4	45.9	7.4	47.5	23.8	22.1	6.6
上京区	51.2	22.6	21.4	4.8	33.3	10.7	48.8	7.1	47.6	22.6	23.8	6.0
左京区	42.7	31.9	19.5	5.9	23.2	18.4	48.6	9.7	42.7	22.7	26.5	8.1
中京区	45.6	27.2	19.9	7.4	25.7	11.0	52.2	11.0	42.6	19.9	28.7	8.8
東山区	46.9	14.3	22.4	16.3	32.7	8.2	42.9	16.3	51.0	12.2	18.4	18.4
山科区	60.4	22.2	11.1	6.3	45.1	12.5	35.4	6.9	51.4	19.4	19.4	9.7
下京区	47.6	21.4	20.2	10.7	21.4	8.3	56.0	14.3	39.3	19.0	32.1	9.5
南区	48.2	21.8	23.6	6.4	27.3	11.8	52.7	8.2	50.9	18.2	25.5	5.5
右京区	47.4	28.9	17.5	6.2	34.5	9.3	47.9	8.2	50.5	17.0	25.3	7.2
西京区	52.4	25.0	16.5	6.1	29.9	10.4	48.2	11.6	50.6	22.0	20.1	7.3
伏見区	49.5	24.0	20.6	5.9	25.8	10.1	52.6	11.5	46.0	20.9	26.5	6.6
1年未満	41.4	17.1	35.7	5.7	20.0	7.1	65.7	7.1	51.4	17.1	27.1	4.3
1～5年未満	44.9	19.5	30.1	5.5	22.5	5.1	66.5	5.9	45.8	19.1	30.9	4.2
5～10年未満	50.3	15.0	30.1	4.6	22.5	6.4	61.8	9.2	42.2	22.5	28.3	6.9
10年以上	51.5	29.2	12.8	6.5	33.4	14.6	41.6	10.4	48.8	20.4	22.5	8.3
持家(一戸建て)	53.3	28.0	12.0	6.8	33.0	14.5	41.4	11.0	47.9	21.6	21.4	9.0
持家(集合住宅)	51.2	26.8	17.6	4.4	29.3	9.8	53.7	7.3	48.8	17.1	29.8	4.4
借家(一戸建て)	46.0	15.9	22.2	15.9	30.2	14.3	42.9	12.7	44.4	12.7	28.6	14.3
借家(集合住宅)	42.9	20.5	32.2	4.4	23.0	6.6	63.9	6.6	47.3	19.7	28.1	4.9
社宅・寮など	25.0	31.3	37.5	6.3	25.0	12.5	56.3	6.3	25.0	37.5	31.3	6.3
その他	36.4	18.2	31.8	13.6	18.2	9.1	45.5	27.3	36.4	18.2	36.4	9.1
自営業・自由業	52.3	32.5	11.3	4.0	34.4	17.9	39.7	7.9	49.0	19.2	25.2	6.6
会社員・公務員等 給与所得者	49.6	24.3	24.1	1.9	27.0	7.9	62.1	3.1	46.7	22.0	29.1	2.1
主婦・主夫	57.9	25.6	10.9	5.6	37.9	13.3	39.3	9.5	52.6	21.1	18.2	8.1
学生	26.9	7.7	61.5	3.8	23.1	0.0	73.1	3.8	34.6	11.5	50.0	3.8
無職	46.0	26.2	15.0	12.9	26.6	14.7	40.0	18.7	44.4	19.2	21.7	14.7
その他	48.1	23.3	22.6	6.0	30.1	11.3	49.6	9.0	48.9	18.8	26.3	6.0

(単位：%)

認知度	7				8				9			
	(1)	(2)	(3)	無回答	(1)	(2)	(3)	無回答	(1)	(2)	(3)	無回答
全体	38.2	23.0	31.4	7.4	40.9	10.7	38.4	10.0	30.1	7.0	51.3	11.6
男	34.4	19.9	40.4	5.3	35.9	13.0	43.4	7.7	26.4	8.5	56.4	8.7
女	41.6	25.4	26.0	7.0	45.2	9.3	36.1	9.4	33.3	5.9	49.2	11.7
その他	0.0	0.0	0.0	0.0	0.0	0.0	0.0	0.0	0.0	0.0	0.0	0.0
10歳代	0.0	0.0	80.0	20.0	30.0	10.0	40.0	20.0	20.0	10.0	60.0	10.0
20歳代	30.7	9.1	58.0	2.3	42.0	6.8	48.9	2.3	31.8	4.5	60.2	3.4
30歳代	31.1	17.1	50.0	1.8	38.4	13.4	46.3	1.8	26.8	7.9	63.4	1.8
40歳代	44.8	15.6	37.2	2.4	49.6	6.4	42.0	2.0	38.0	4.0	54.4	3.6
50歳代	39.3	29.9	29.1	1.6	46.7	15.2	36.5	1.6	38.1	8.2	51.6	2.0
60歳代	41.1	24.7	27.8	6.4	46.2	10.7	35.1	8.0	32.4	7.7	49.8	10.0
70歳代	41.0	28.9	19.6	10.6	37.0	13.0	33.9	16.1	24.5	8.4	46.3	20.8
80歳以上	33.1	26.2	21.5	19.2	25.0	7.0	39.0	29.1	20.3	6.4	44.2	29.1
一人暮らし	37.0	22.5	31.5	9.0	34.4	10.1	41.6	13.9	22.9	5.5	54.2	17.4
夫婦のみ	39.4	20.9	31.7	7.9	40.2	10.8	39.7	9.3	28.6	9.0	52.4	10.1
二世帯世帯 (親と同居)	32.2	25.2	39.2	3.5	47.6	10.5	37.8	4.2	39.2	6.3	51.0	3.5
二世帯世帯 (子と同居)	40.9	23.8	30.1	5.2	46.1	10.2	36.1	7.5	35.5	6.9	48.4	9.2
三世帯	42.6	35.2	20.4	1.9	48.1	14.8	33.3	3.7	31.5	11.1	53.7	3.7
その他	37.2	25.6	32.6	4.7	39.5	20.9	37.2	2.3	39.5	4.7	53.5	2.3
北区	34.4	33.6	28.7	3.3	45.1	11.5	34.4	9.0	32.0	8.2	50.8	9.0
上京区	34.5	20.2	38.1	7.1	32.1	9.5	50.0	8.3	23.8	8.3	57.1	10.7
左京区	30.8	35.1	28.1	5.9	38.9	13.0	38.4	9.7	28.6	9.7	50.3	11.4
中京区	29.4	22.8	39.7	8.1	38.2	13.2	39.0	9.6	33.1	6.6	50.7	9.6
東山区	42.9	18.4	26.5	12.2	34.7	8.2	38.8	18.4	24.5	4.1	53.1	18.4
山科区	52.8	20.8	18.1	8.3	47.9	11.1	31.3	9.7	32.6	7.6	45.8	13.9
下京区	31.0	29.8	29.8	9.5	41.7	8.3	39.3	10.7	35.7	7.1	46.4	10.7
南区	36.4	22.7	36.4	4.5	46.4	11.8	38.2	3.6	32.7	8.2	54.5	4.5
右京区	51.0	16.5	26.8	5.7	45.9	8.2	37.1	8.8	36.1	5.2	47.9	10.8
西京区	34.8	16.5	39.0	9.8	36.0	6.1	44.5	13.4	21.3	5.5	57.9	15.2
伏見区	38.7	20.2	34.1	7.0	39.7	13.2	38.3	8.7	29.3	6.6	53.0	11.1
1年未満	37.1	18.6	40.0	4.3	41.4	12.9	40.0	5.7	30.0	10.0	51.4	8.6
1～5年未満	32.6	16.9	46.2	4.2	36.4	8.9	50.0	4.7	29.2	4.7	60.2	5.9
5～10年未満	40.5	18.5	37.0	4.0	47.4	8.1	38.2	6.4	32.4	4.0	54.3	9.2
10年以上	39.8	25.7	26.9	7.7	41.9	11.6	35.9	10.7	30.5	7.9	49.4	12.2
持家(一戸建て)	40.7	26.0	25.5	7.8	43.3	11.5	34.4	10.8	32.0	7.8	48.0	12.2
持家(集合住宅)	32.2	25.9	35.6	6.3	37.1	11.2	44.4	7.3	27.8	6.8	56.6	8.8
借家(一戸建て)	38.1	22.2	30.2	9.5	42.9	6.3	34.9	15.9	33.3	7.9	41.3	17.5
借家(集合住宅)	37.4	15.6	43.2	3.8	39.9	8.7	45.9	5.5	28.1	4.4	59.6	7.9
社宅・寮など	25.0	31.3	37.5	6.3	25.0	31.3	37.5	6.3	25.0	25.0	43.8	6.3
その他	36.4	4.5	40.9	18.2	27.3	9.1	45.5	18.2	22.7	4.5	50.0	22.7
自営業・自由業	37.1	25.2	31.1	6.6	40.4	11.9	39.7	7.9	31.8	11.3	47.0	9.9
会社員・公務員等 給与所得者	38.3	18.8	40.4	2.5	43.5	11.9	42.3	2.3	34.1	7.1	55.9	2.9
主婦・主夫	49.1	26.0	19.3	5.6	53.7	8.1	29.1	9.1	36.5	4.9	45.6	13.0
学生	11.5	7.7	76.9	3.8	38.5	3.8	50.0	7.7	26.9	0.0	69.2	3.8
無職	35.0	26.9	25.2	12.9	33.6	10.7	37.4	18.2	23.1	7.5	49.3	20.1
その他	36.8	23.3	33.8	6.0	33.8	12.0	45.1	9.0	26.3	6.0	57.9	9.8

(単位：%)

認知度	10				11			
	(1)	(2)	(3)	無回答	(1)	(2)	(3)	無回答
全体	23.8	6.1	58.3	11.8	42.6	14.8	31.1	11.4
男	20.7	6.0	64.3	9.0	40.9	15.7	35.1	8.3
女	26.5	6.3	55.5	11.7	44.9	14.8	28.9	11.4
その他	0.0	0.0	0.0	0.0	0.0	0.0	0.0	0.0
10歳代	20.0	10.0	60.0	10.0	40.0	10.0	40.0	10.0
20歳代	31.8	2.3	63.6	2.3	51.1	14.8	29.5	4.5
30歳代	20.1	10.4	68.3	1.2	43.9	27.4	28.0	0.6
40歳代	31.2	6.8	60.0	2.0	54.4	16.0	26.4	3.2
50歳代	33.2	6.6	58.2	2.0	49.2	17.6	30.7	2.5
60歳代	25.1	5.4	58.2	11.4	50.2	11.7	29.4	8.7
70歳代	16.5	6.2	56.2	21.1	31.7	11.2	36.6	20.5
80歳以上	14.0	3.5	51.7	30.8	23.8	11.0	34.9	30.2
一人暮らし	19.6	5.5	57.5	17.4	38.3	10.6	33.7	17.4
夫婦のみ	23.3	5.6	61.1	10.1	39.2	13.2	37.0	10.6
二世帯世帯 (親と同居)	26.6	6.3	62.9	4.2	49.7	11.9	34.3	4.2
二世帯世帯 (子と同居)	27.6	6.3	56.8	9.4	46.8	20.7	25.3	7.3
三世帯	25.9	9.3	61.1	3.7	55.6	22.2	16.7	5.6
その他	27.9	14.0	55.8	2.3	46.5	16.3	32.6	4.7
北区	31.1	3.3	54.9	10.7	46.7	17.2	26.2	9.8
上京区	22.6	8.3	58.3	10.7	42.9	11.9	36.9	8.3
左京区	21.6	8.6	58.9	10.8	41.6	15.7	29.7	13.0
中京区	24.3	9.6	57.4	8.8	39.7	16.2	33.8	10.3
東山区	18.4	12.2	46.9	22.4	30.6	18.4	34.7	16.3
山科区	32.6	5.6	47.2	14.6	48.6	10.4	29.9	11.1
下京区	21.4	6.0	59.5	13.1	38.1	10.7	35.7	15.5
南区	28.2	2.7	64.5	4.5	50.9	13.6	30.9	4.5
右京区	28.4	2.6	59.8	9.3	43.8	13.9	33.0	9.3
西京区	17.7	5.5	62.8	14.0	41.5	14.6	31.1	12.8
伏見区	19.5	6.6	62.0	11.8	41.5	17.8	29.3	11.5
1年未満	25.7	10.0	57.1	7.1	44.3	17.1	31.4	7.1
1～5年未満	25.8	4.7	63.6	5.9	42.8	16.9	34.3	5.9
5～10年未満	25.4	4.6	60.7	9.2	49.1	14.5	28.9	7.5
10年以上	23.7	6.5	57.5	12.3	42.5	14.6	30.9	12.0
持家(一戸建て)	23.7	6.8	56.9	12.6	42.8	15.1	29.9	12.2
持家(集合住宅)	25.4	3.9	62.0	8.8	45.9	15.6	30.7	7.8
借家(一戸建て)	28.6	6.3	47.6	17.5	38.1	11.1	30.2	20.6
借家(集合住宅)	24.6	4.9	62.8	7.7	44.5	14.5	34.4	6.6
社宅・寮など	12.5	18.8	62.5	6.3	25.0	25.0	43.8	6.3
その他	9.1	13.6	59.1	18.2	22.7	13.6	31.8	31.8
自営業・自由業	27.2	4.0	58.9	9.9	47.7	13.9	27.8	10.6
会社員・公務員等 給与所得者	26.4	7.9	62.1	3.6	49.4	19.2	29.1	2.3
主婦・主夫	27.0	5.3	55.8	11.9	47.0	16.8	25.6	10.5
学生	34.6	3.8	57.7	3.8	46.2	7.7	38.5	7.7
無職	16.6	6.3	56.8	20.3	31.1	11.2	36.4	21.3
その他	28.6	3.8	57.9	9.8	43.6	9.0	37.6	9.8

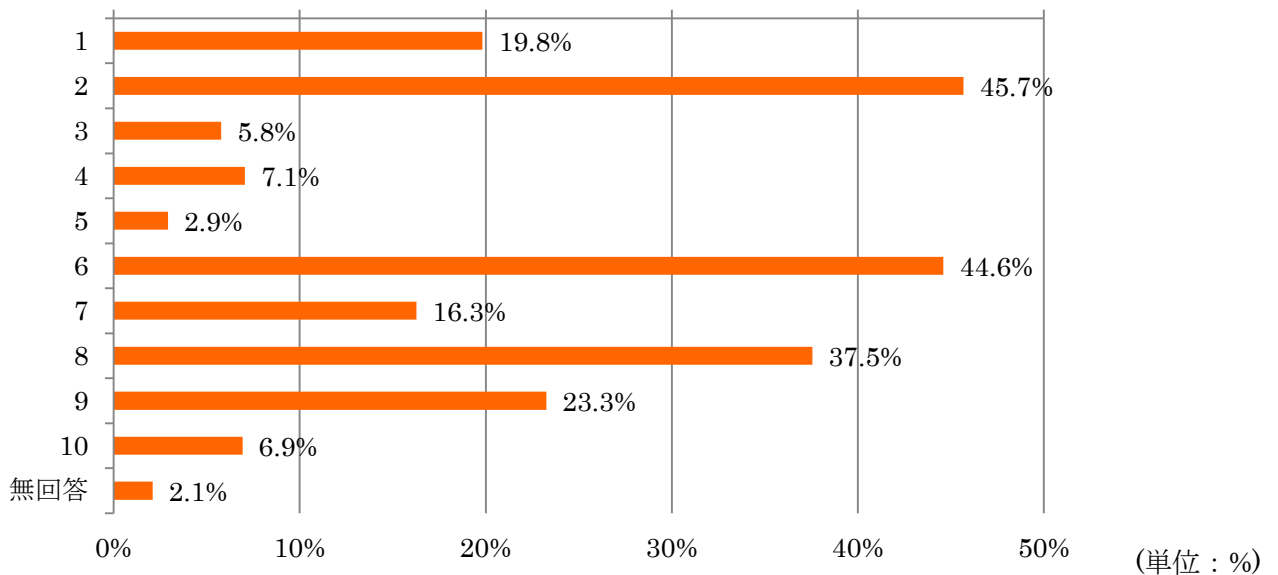




問7 日常生活で誰かの手助けを必要とした場合、家族や親族以外の誰（どこ）を頼りにされますか。（複数回答）

- 1 近隣住民・・・・・・・・・・・・・・・・・・・・・・・・・・ 19.8%
- 2 友人・・・・・・・・・・・・・・・・・・・・・・・・・・ 45.7%
- 3 自治会（町内会）の役員・・・・・・・・・・・・・・・・・・ 5.8%
- 4 民生委員・児童委員・・・・・・・・・・・・・・・・・・ 7.1%
- 5 ボランティア団体・・・・・・・・・・・・・・・・・・ 2.9%
- 6 病院などの医療機関・・・・・・・・・・・・・・・・・・ 44.6%
- 7 ケアマネジャー・・・・・・・・・・・・・・・・・・ 16.3%
- 8 市役所や区役所などの行政機関・・・・・・・・・・ 37.5%
- 9 高齢サポート（地域包括支援センター）などの相談支援機関・・・・・・・・ 23.3%
- 10 その他・・・・・・・・・・・・・・・・・・・・・・・・・・ 6.9%

「友人」「病院などの医療機関」（4割以上）、「行政機関」（4割近く）の順に多く回答



	1	2	3	4	5	6	7	8	9	10	無回答
全体	19.8	45.7	5.8	7.1	2.9	44.6	16.3	37.5	23.3	6.9	2.1
男	19.4	41.4	8.2	8.5	3.5	45.6	17.0	38.9	20.9	6.8	2.7
女	20.4	50.3	4.0	5.7	2.3	44.3	15.5	37.9	24.5	7.2	1.3
その他	0.0	0.0	0.0	0.0	0.0	0.0	0.0	0.0	0.0	0.0	0.0
10歳代	10.0	80.0	0.0	10.0	0.0	20.0	10.0	20.0	10.0	30.0	0.0
20歳代	4.5	81.8	1.1	1.1	1.1	35.2	3.4	30.7	0.0	8.0	0.0
30歳代	14.6	71.3	0.0	1.2	2.4	45.1	2.4	39.6	3.7	10.4	1.2
40歳代	17.2	62.8	2.4	1.6	2.0	43.6	7.6	44.0	8.8	9.6	0.4
50歳代	16.0	51.6	6.1	7.0	4.9	46.3	18.0	49.6	19.7	9.0	0.4

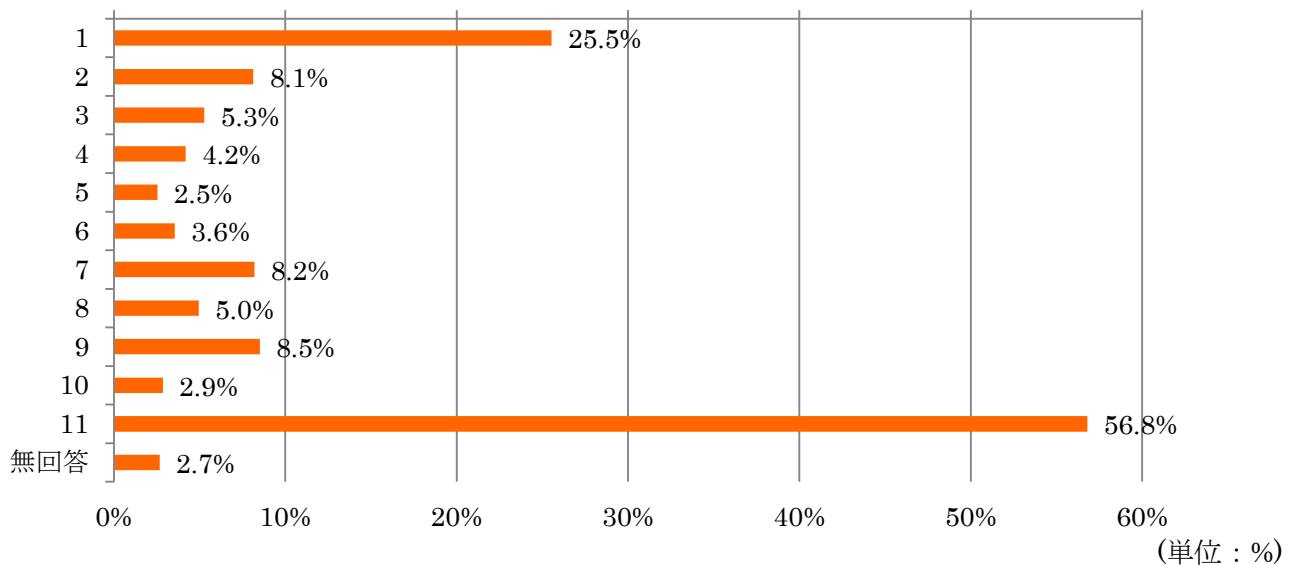
(単位：%)

	1	2	3	4	5	6	7	8	9	10	無回答
60歳代	21.1	39.1	6.7	6.4	2.7	40.5	19.4	38.5	29.4	3.7	3.0
70歳代	24.8	26.4	8.4	11.8	3.4	49.4	22.7	35.7	40.4	3.1	2.5
80歳以上	30.8	19.8	12.2	15.1	2.3	50.0	30.2	19.2	40.1	8.1	3.5
一人暮らし	18.9	48.9	4.6	7.5	2.0	38.8	14.5	32.6	23.8	8.8	2.0
夫婦のみ	20.6	34.7	7.4	7.9	3.2	53.2	19.0	41.5	29.6	4.0	0.8
二世帯世帯 (親と同居)	19.6	56.6	7.0	9.1	2.8	48.3	23.8	44.1	23.1	7.0	0.7
二世帯世帯 (子と同居)	21.7	49.7	5.6	6.1	3.1	42.2	12.9	37.6	18.0	6.5	3.1
三世帯	13.0	40.7	1.9	0.0	5.6	63.0	16.7	42.6	20.4	7.4	1.9
その他	14.0	48.8	7.0	9.3	4.7	41.9	23.3	34.9	34.9	14.0	0.0
北区	22.1	48.4	5.7	9.8	2.5	41.0	19.7	25.4	32.0	5.7	2.5
上京区	16.7	39.3	2.4	2.4	2.4	50.0	15.5	36.9	22.6	8.3	2.4
左京区	16.8	53.0	4.3	4.3	1.6	41.6	15.1	37.3	24.9	10.8	0.5
中京区	21.3	55.1	5.1	8.8	3.7	47.1	14.7	39.0	16.2	8.1	2.9
東山区	28.6	40.8	12.2	8.2	4.1	46.9	16.3	44.9	22.4	4.1	2.0
山科区	22.9	43.8	7.6	10.4	2.8	44.4	16.7	45.1	24.3	7.6	1.4
下京区	10.7	51.2	6.0	6.0	4.8	53.6	16.7	36.9	20.2	7.1	1.2
南区	21.8	49.1	7.3	4.5	3.6	46.4	15.5	30.0	16.4	5.5	3.6
右京区	18.0	42.8	6.7	7.7	3.6	41.2	13.4	40.7	28.4	5.2	2.6
西京区	24.4	42.7	4.3	7.9	1.8	46.3	18.9	41.5	18.3	4.9	1.8
伏見区	18.8	42.2	5.6	6.6	2.8	43.9	17.4	37.3	24.4	7.3	1.4
1年未満	11.4	65.7	1.4	2.9	1.4	41.4	2.9	37.1	2.9	12.9	1.4
1～5年未満	7.2	58.5	1.3	4.7	2.1	40.3	8.5	42.8	13.1	10.2	0.4
5～10年未満	11.0	57.8	1.2	3.5	2.3	43.9	9.2	35.3	16.2	6.4	1.2
10年以上	24.5	40.6	7.7	8.3	3.2	46.4	20.1	37.2	28.2	6.1	2.4
持家 (一戸建て)	25.1	42.7	7.8	7.8	3.0	47.5	19.1	36.8	26.7	5.0	2.3
持家 (集合住宅)	17.1	45.9	6.8	4.9	2.9	44.4	15.6	34.1	27.3	6.3	2.9
借家 (一戸建て)	27.0	42.9	4.8	4.8	3.2	39.7	14.3	38.1	22.2	7.9	1.6
借家 (集合住宅)	9.8	54.9	1.1	6.3	2.5	41.3	9.6	42.3	13.7	11.2	0.8
社宅・寮など	0.0	75.0	0.0	0.0	6.3	31.3	0.0	31.3	0.0	12.5	0.0
その他	0.0	22.7	0.0	18.2	4.5	31.8	40.9	40.9	31.8	18.2	0.0
自営業・自由業	23.8	53.0	5.3	6.6	3.3	41.7	19.2	39.1	21.9	0.7	2.0
会社員・公務員 等給与所得者	13.6	56.7	3.8	3.4	2.7	46.2	10.7	42.1	13.2	10.9	1.5
主婦・主夫	25.6	46.3	6.7	7.0	2.8	45.3	15.1	39.3	26.3	3.9	1.1
学生	3.8	96.2	0.0	0.0	0.0	23.1	7.7	11.5	3.8	15.4	0.0
無職	22.9	26.4	8.2	11.9	3.0	46.0	24.8	31.8	36.0	6.3	3.0
その他	22.6	51.1	5.3	6.0	4.5	42.9	9.0	40.6	21.1	6.0	2.3

問8 日常生活で地域の人に手助けしてほしいことは何ですか。(複数回答)

- 1 日常の見守り・声かけ・・・・・・・・・・・・・・・・・・ 25.5%
- 2 世間話などの話し相手・・・・・・・・・・・・・・・・・・ 8.1%
- 3 ごみ出しなどのちょっとした家事・・・・・・・・・・・・ 5.3%
- 4 買い物などの手伝い・・・・・・・・・・・・・・・・・・・・ 4.2%
- 5 通院などの外出時の付添い・・・・・・・・・・・・・・ 2.5%
- 6 家の中の掃除や洗濯・・・・・・・・・・・・・・・・・・・・ 3.6%
- 7 悩みや心配事の相談・・・・・・・・・・・・・・・・・・・・ 8.2%
- 8 子どもの預かり，世話・・・・・・・・・・・・・・・・・・・・ 5.0%
- 9 病気の時の看病や世話・・・・・・・・・・・・・・・・・・・・ 8.5%
- 10 その他・・・・・・・・・・・・・・・・・・・・・・・・・・・・ 2.9%
- 11 特にない・・・・・・・・・・・・・・・・・・・・・・・・・・・・ 56.8%

「日常の見守り・声かけ」と答えた方が3割近く、「特にない」と答えた方が6割近く



	1	2	3	4	5	6	7	8	9	10	11	無回答
全体	25.5	8.1	5.3	4.2	2.5	3.6	8.2	5.0	8.5	2.9	56.8	2.7
男	25.7	8.3	4.5	2.8	3.0	3.2	8.8	3.7	9.2	1.5	59.8	2.0
女	26.0	7.9	5.5	5.0	2.1	3.9	8.0	6.0	8.1	3.7	55.1	2.4
その他	0.0	0.0	0.0	0.0	0.0	0.0	0.0	0.0	0.0	0.0	0.0	0.0
10歳代	10.0	10.0	10.0	0.0	0.0	10.0	20.0	0.0	10.0	0.0	70.0	10.0
20歳代	21.6	11.4	2.3	0.0	1.1	2.3	6.8	4.5	3.4	1.1	67.0	0.0
30歳代	38.4	8.5	1.8	1.8	1.8	0.0	14.6	19.5	9.1	4.3	40.2	0.0
40歳代	28.0	5.2	3.2	2.4	1.2	3.6	9.6	11.2	5.2	2.4	54.4	2.0
50歳代	26.2	7.8	3.7	2.9	2.0	1.6	8.6	2.9	9.0	3.3	61.5	2.0

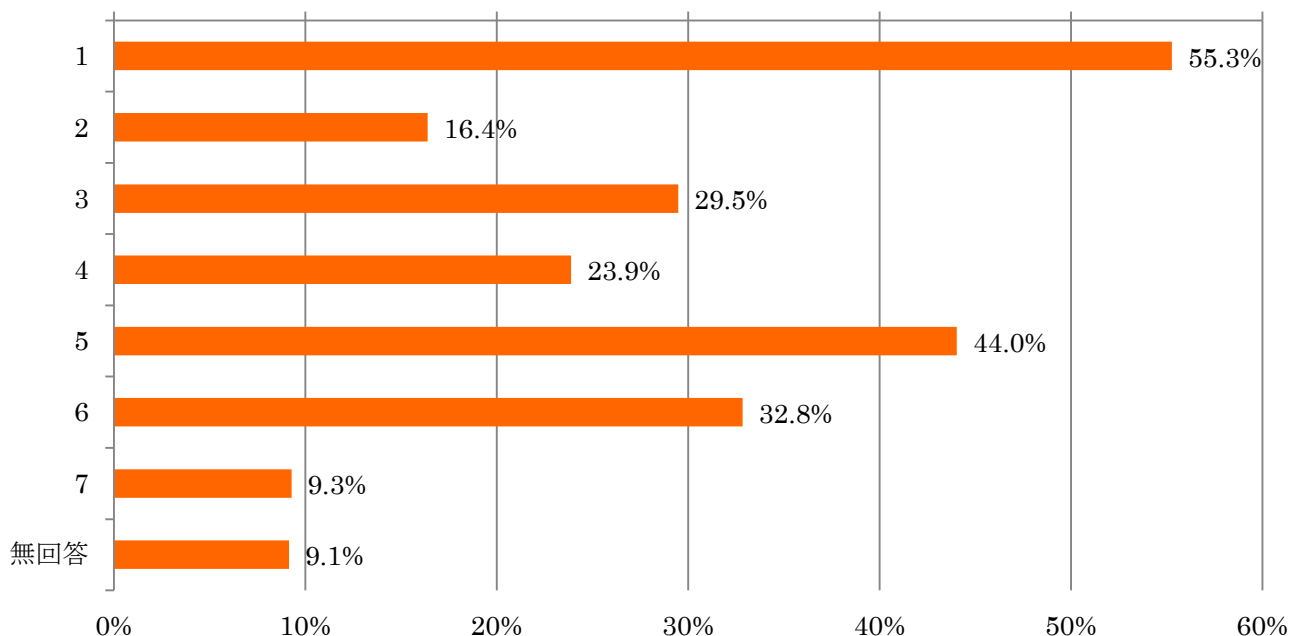
(単位：%)

	1	2	3	4	5	6	7	8	9	10	11	無回答
60歳代	18.7	7.7	6.4	4.7	2.7	3.3	5.0	1.0	6.4	2.7	65.2	2.0
70歳代	22.4	7.5	6.2	5.3	3.7	5.0	7.5	0.3	10.6	1.2	61.8	3.4
80歳以上	30.2	12.8	11.0	11.0	3.5	7.6	7.0	1.7	14.0	6.4	41.9	5.8
一人暮らし	23.6	9.0	5.9	4.2	2.4	5.7	7.5	1.1	11.2	3.3	56.2	2.9
夫婦のみ	20.1	7.1	5.0	5.8	2.4	3.7	5.8	1.6	9.8	2.6	63.2	3.4
二世世代帯 (親と同居)	30.1	6.3	7.0	5.6	4.9	3.5	14.0	4.9	9.8	2.8	53.8	3.5
二世世代帯 (子と同居)	29.4	7.1	4.2	3.3	2.5	1.7	8.6	11.5	5.4	1.7	54.5	1.0
三世帯	35.2	18.5	3.7	0.0	0.0	1.9	9.3	5.6	7.4	3.7	51.9	0.0
その他	30.2	16.3	4.7	0.0	0.0	4.7	14.0	2.3	4.7	9.3	58.1	0.0
北区	25.4	5.7	5.7	4.1	0.0	3.3	4.1	4.9	4.9	2.5	58.2	3.3
上京区	22.6	15.5	7.1	2.4	3.6	2.4	10.7	1.2	6.0	1.2	57.1	1.2
左京区	26.5	8.6	5.9	7.6	2.2	3.8	9.7	7.6	10.3	4.3	50.8	2.2
中京区	22.8	6.6	2.2	1.5	1.5	3.7	8.1	5.1	7.4	2.9	60.3	4.4
東山区	26.5	8.2	10.2	4.1	2.0	2.0	4.1	6.1	4.1	4.1	55.1	6.1
山科区	29.9	7.6	6.3	5.6	2.1	3.5	7.6	3.5	8.3	1.4	57.6	0.7
下京区	25.0	6.0	7.1	4.8	4.8	4.8	9.5	3.6	9.5	3.6	61.9	3.6
南区	23.6	10.9	3.6	5.5	1.8	2.7	6.4	4.5	11.8	3.6	60.0	0.9
右京区	26.3	5.2	4.1	3.1	3.6	4.6	8.8	2.6	9.3	2.1	59.8	2.1
西京区	28.0	9.1	2.4	2.4	4.9	3.7	8.5	6.1	10.4	3.7	53.7	2.4
伏見区	23.7	9.1	7.0	4.2	2.1	3.5	9.1	6.6	8.4	2.8	55.7	2.8
1年未満	21.4	11.4	2.9	0.0	1.4	1.4	14.3	12.9	8.6	4.3	51.4	2.9
1～5年未満	22.9	7.2	2.1	3.0	1.3	2.5	9.7	6.8	9.7	3.0	57.6	0.8
5～10年未満	26.6	10.4	1.7	0.6	0.6	1.2	10.4	9.8	8.7	2.9	54.3	0.6
10年以上	26.2	7.7	6.3	5.1	3.1	4.3	7.0	3.4	8.3	2.8	57.9	2.9
持家 (一戸建て)	28.4	8.3	6.7	4.4	2.5	3.4	7.9	4.3	7.8	2.7	57.2	2.1
持家 (集合住宅)	20.5	8.3	2.9	2.9	2.4	2.4	5.4	6.3	5.9	1.5	62.9	3.4
借家 (一戸建て)	30.2	7.9	11.1	6.3	4.8	3.2	14.3	3.2	11.1	4.8	42.9	7.9
借家 (集合住宅)	22.7	7.7	2.2	4.4	2.5	4.4	9.0	6.0	11.2	2.7	56.3	1.6
社宅・寮など	12.5	6.3	0.0	6.3	0.0	0.0	6.3	18.8	0.0	6.3	56.3	0.0
その他	9.1	9.1	9.1	0.0	4.5	13.6	13.6	0.0	22.7	13.6	54.5	4.5
自営業・ 自由業	21.9	5.3	3.3	0.7	1.3	1.3	5.3	5.3	7.3	2.6	62.9	4.0
会社員・公務員 等給与所得者	27.2	6.7	3.6	2.5	1.7	1.3	7.9	6.7	6.1	2.3	59.2	1.1
主婦・主夫	27.4	9.5	5.3	4.6	2.1	3.2	11.6	9.5	7.4	2.1	54.7	2.1
学生	19.2	7.7	3.8	0.0	3.8	3.8	3.8	0.0	3.8	0.0	69.2	3.8
無職	24.5	9.8	7.5	7.7	4.7	7.2	6.8	1.2	12.1	3.7	54.4	3.0
その他	25.6	8.3	5.3	3.0	0.8	3.0	9.0	2.3	9.8	4.5	56.4	2.3

問9 身近な地域では、どのような問題や課題があると感じていますか。(複数回答)

- 1 高齢者に関すること(介護, 認知症対策, 生きがいづくり, 見守りなど)・・・55.3%
- 2 障害児・者に関すること(地域での生活支援・活動支援, 障害への理解促進など)・・・16.4%
- 3 子どもに関すること(育児不安, 子育て支援, 教育, 遊び場づくりなど)・・・29.5%
- 4 健康づくりに関すること(健康の保持, 食育, 生活習慣病など)・・・23.9%
- 5 防災や防犯に関すること(交通安全, 子どもの見守り, 防災訓練など)・・・44.0%
- 6 地域のつながり(活動)に関すること(近所づきあい, 人と人との関係が希薄, 自治会の加入率など)・・・32.8%
- 7 その他・・・9.3%

「高齢者に関すること」(6割近く), 「防災や防犯に関すること」(4割以上)の順に多く回答



(単位: %)

	1	2	3	4	5	6	7	無回答
全体	55.3	16.4	29.5	23.9	44.0	32.8	9.3	9.1
男	54.3	18.2	29.0	24.7	46.4	34.1	9.2	7.2
女	56.8	15.7	30.8	23.6	43.6	32.3	9.1	9.1
その他	0.0	0.0	0.0	0.0	0.0	0.0	0.0	0.0
10歳代	20.0	20.0	30.0	20.0	30.0	10.0	20.0	20.0
20歳代	33.0	12.5	44.3	14.8	37.5	22.7	10.2	13.6
30歳代	35.4	14.0	59.1	17.1	51.2	33.5	10.4	6.7
40歳代	52.0	22.0	42.8	14.4	48.4	28.8	14.0	3.2
50歳代	65.6	17.2	31.1	23.8	46.7	30.7	9.8	3.7

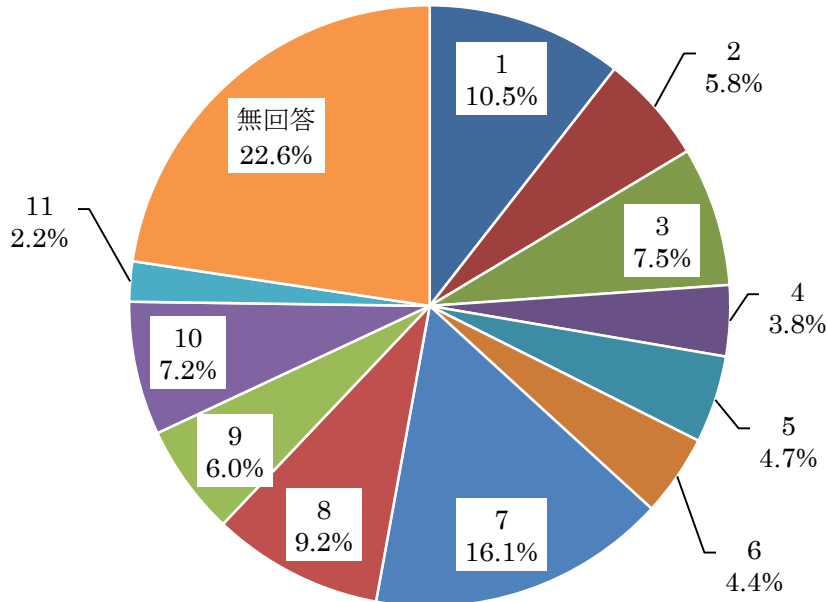
(単位：%)

	1	2	3	4	5	6	7	無回答
60歳代	60.9	17.4	26.1	30.4	51.5	39.5	9.0	7.0
70歳代	59.6	16.8	15.2	32.3	39.8	37.6	5.3	14.3
80歳以上	63.4	11.0	8.7	22.7	31.4	30.8	8.1	13.4
一人暮らし	50.2	14.8	18.7	25.3	36.3	27.8	11.9	12.8
夫婦のみ	61.4	15.6	24.6	27.8	47.4	39.4	7.7	8.2
二世帯世帯 (親と同居)	62.2	20.3	37.8	25.2	49.7	32.2	9.8	7.0
二世帯世帯 (子と同居)	53.7	18.0	40.7	19.6	48.4	33.8	7.3	5.8
三世帯	63.0	16.7	46.3	16.7	46.3	25.9	11.1	5.6
その他	58.1	18.6	25.6	34.9	44.2	34.9	14.0	9.3
北区	57.4	18.0	27.0	24.6	41.0	30.3	8.2	8.2
上京区	52.4	14.3	27.4	25.0	41.7	33.3	11.9	7.1
左京区	57.3	16.2	28.1	21.1	45.9	29.7	9.7	8.6
中京区	45.6	20.6	31.6	25.7	44.1	30.9	15.4	12.5
東山区	59.2	6.1	24.5	20.4	63.3	24.5	8.2	14.3
山科区	59.7	13.2	27.8	19.4	50.7	34.7	9.7	9.0
下京区	59.5	16.7	27.4	29.8	45.2	26.2	7.1	9.5
南区	53.6	17.3	30.0	27.3	44.5	37.3	8.2	3.6
右京区	59.8	17.5	30.9	23.7	37.6	30.4	7.2	10.8
西京区	53.7	14.6	36.0	22.6	43.3	31.1	6.7	11.6
伏見区	54.0	18.5	30.0	25.4	44.3	41.1	10.1	5.2
1年未満	35.7	15.7	41.4	18.6	47.1	22.9	11.4	14.3
1～5年未満	43.6	15.3	36.4	22.0	45.3	30.5	12.3	8.9
5～10年未満	42.2	13.9	33.5	13.3	37.0	24.3	12.7	11.0
10年以上	61.6	17.7	27.4	26.7	45.6	36.0	8.2	7.8
持家(一戸建て)	60.1	15.9	29.1	25.0	46.4	34.2	8.0	8.6
持家(集合住宅)	61.0	18.5	31.7	21.5	43.4	35.1	10.2	5.9
借家(一戸建て)	52.4	17.5	28.6	19.0	42.9	33.3	6.3	11.1
借家(集合住宅)	44.8	16.9	30.3	23.8	42.3	30.3	11.5	10.4
社宅・寮など	18.8	12.5	43.8	18.8	25.0	12.5	18.8	6.3
その他	36.4	18.2	18.2	31.8	27.3	31.8	18.2	9.1
自営業・自由業 会社員・公務員 などの給与所得者	60.9	17.2	31.1	18.5	47.7	37.1	6.0	7.9
主婦・主夫	52.3	14.7	36.5	23.5	44.6	36.8	8.8	10.5
学生	19.2	0.0	23.1	19.2	30.8	30.8	23.1	15.4
無職	58.9	15.9	15.2	29.4	37.6	34.3	6.8	13.1
その他	63.2	21.8	30.1	29.3	40.6	30.1	7.5	6.0

問 10 住みよい地域を実現していくうえで必要となることは何だと思えますか。

- 1 地域のつながりを強めること（近所づきあい，自治会の加入促進など）・ 10.5%
- 2 地域でどのような活動が行われているかの情報・・・・・・・・・・・・・・・・・・ 5.8%
- 3 地域で住民が気軽に交流できる機会（場所など）を増やすこと・・・・・・・・・・ 7.5%
- 4 地域で活動の中心となる人（担い手）を増やすこと・・・・・・・・・・・・・・・・・・ 3.8%
- 5 若い世代と高齢者といった多世代の交流を増やすこと・・・・・・・・・・・・・・・・ 4.7%
- 6 若い世代が地域の活動に参加すること・・・・・・・・・・・・・・・・・・・・・・・・・・ 4.4%
- 7 気軽に相談できる場所や窓口があること・・・・・・・・・・・・・・・・・・・・・・・・・・ 16.1%
- 8 いざという時に相談できる人（場所）の確保・・・・・・・・・・・・・・・・・・・・・ 9.2%
- 9 配慮を必要とする方への見守りや手助け・・・・・・・・・・・・・・・・・・・・・・・・・・ 6.0%
- 10 特にない・・・・・・・・・・・・・・・・・・・・・・・・・・・・・・・・・・・・・・・・・・・・・・ 7.2%
- 11 その他・・・・・・・・・・・・・・・・・・・・・・・・・・・・・・・・・・・・・・・・・・・・・・ 2.2%

「気軽に相談できる場所や窓口があること」（2割近く）、「地域のつながりを強めること」（1割以上）の順に多く回答



(単位：%)

	1	2	3	4	5	6	7	8	9	10	11	無回答
全体	10.5	5.8	7.5	3.8	4.7	4.4	16.1	9.2	6.0	7.2	2.2	22.6
男	12.4	7.3	6.8	4.5	4.7	4.0	14.7	7.7	6.7	8.2	1.8	21.2
女	9.5	5.0	7.9	3.5	4.9	4.8	17.3	10.5	5.7	6.1	2.4	22.4
その他	0.0	0.0	0.0	0.0	0.0	0.0	0.0	0.0	0.0	0.0	0.0	0.0
10歳代	10.0	10.0	0.0	0.0	0.0	0.0	20.0	0.0	20.0	10.0	10.0	20.0
20歳代	9.1	4.5	6.8	2.3	4.5	6.8	11.4	12.5	8.0	12.5	0.0	21.6
30歳代	6.7	8.5	5.5	3.0	5.5	4.9	19.5	8.5	4.3	4.9	2.4	26.2
40歳代	8.8	6.4	6.8	3.2	4.8	4.0	22.8	8.4	4.8	4.8	3.2	22.0
50歳代	12.3	7.8	7.0	2.0	4.1	5.7	12.3	7.8	10.7	7.4	2.5	20.5



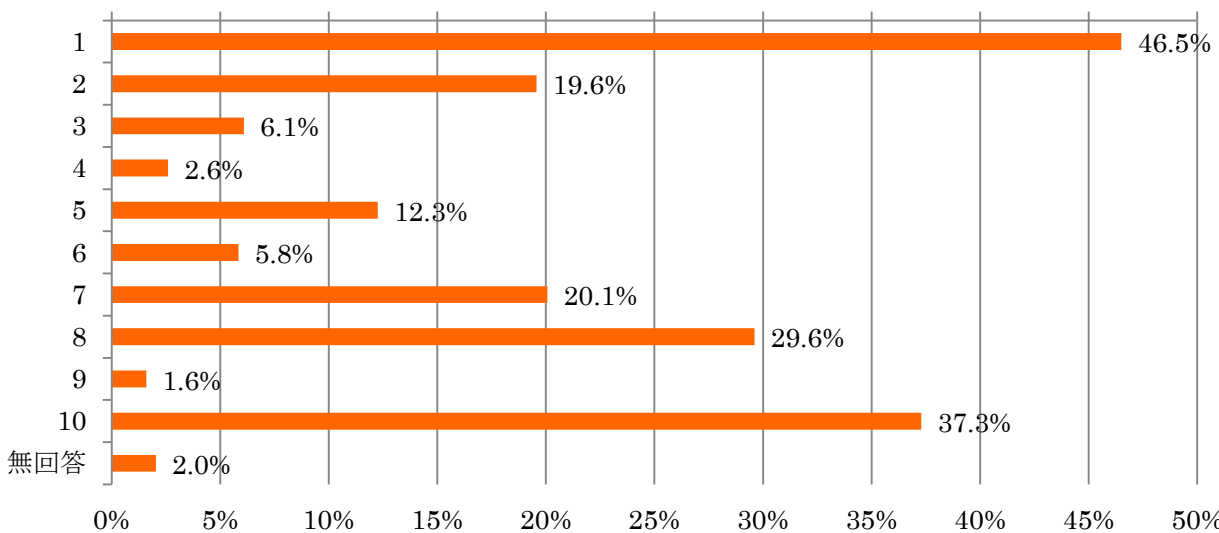
(単位：%)

	1	2	3	4	5	6	7	8	9	10	11	無回答
60歳代	10.7	5.7	10.4	6.7	4.3	3.3	14.4	8.4	5.0	7.7	3.0	20.4
70歳代	11.8	4.7	7.5	4.3	5.9	5.3	16.5	11.5	5.3	6.8	0.6	19.9
80歳以上	12.8	2.3	7.6	3.5	4.1	2.3	14.0	8.7	4.7	9.3	1.7	29.1
一人暮らし	9.0	6.6	6.8	2.6	3.7	4.4	17.2	10.6	7.0	8.8	0.9	22.2
夫婦のみ	11.1	6.6	8.7	5.0	3.7	3.7	15.9	7.4	6.1	5.3	2.6	23.8
二世帯世帯 (親と同居)	12.6	2.1	4.2	5.6	7.0	6.3	18.9	11.2	1.4	6.3	1.4	23.1
二世帯世帯 (子と同居)	11.1	6.7	8.1	4.0	5.6	4.4	13.8	8.6	6.5	7.7	2.3	21.3
三世帯	9.3	3.7	11.1	3.7	5.6	5.6	16.7	14.8	3.7	5.6	5.6	14.8
その他	16.3	0.0	7.0	0.0	4.7	4.7	20.9	4.7	9.3	2.3	4.7	25.6
北区	13.1	3.3	8.2	4.1	6.6	1.6	12.3	9.0	6.6	8.2	2.5	24.6
上京区	6.0	8.3	6.0	6.0	8.3	1.2	19.0	6.0	2.4	10.7	0.0	26.2
左京区	8.6	10.8	8.1	4.3	3.8	1.6	10.8	9.2	6.5	9.7	4.3	22.2
中京区	8.8	4.4	8.8	3.7	3.7	5.1	15.4	11.8	5.9	5.9	3.7	22.8
東山区	14.3	6.1	6.1	2.0	12.2	12.2	14.3	16.3	0.0	4.1	0.0	12.2
山科区	14.6	4.9	8.3	6.9	6.3	3.5	15.3	9.7	4.2	2.8	3.5	20.1
下京区	10.7	8.3	6.0	4.8	1.2	7.1	16.7	10.7	4.8	1.2	3.6	25.0
南区	11.8	2.7	9.1	2.7	2.7	8.2	14.5	9.1	6.4	9.1	3.6	20.0
右京区	11.9	4.1	5.2	2.1	5.2	4.6	20.1	10.3	5.7	7.2	0.0	23.7
西京区	11.6	7.9	5.5	2.4	3.7	3.0	23.8	6.1	7.3	6.1	1.2	21.3
伏見区	8.7	4.9	9.1	3.8	4.2	5.6	15.0	8.0	8.4	8.4	1.0	23.0
1年未満	5.7	7.1	1.4	0.0	2.9	8.6	24.3	7.1	5.7	10.0	0.0	27.1
1～5年未満	8.9	10.6	6.8	2.5	5.5	3.0	15.3	11.9	5.5	7.6	1.3	21.2
5～10年未満	5.8	7.5	6.4	2.3	6.4	4.6	23.1	9.2	3.5	6.4	4.0	20.8
10年以上	12.1	4.5	8.4	4.6	4.5	4.5	14.7	8.6	6.4	6.9	2.2	22.5
持家 (一戸建て)	13.0	4.3	8.0	5.0	5.5	4.1	14.1	9.5	5.2	6.3	2.1	23.0
持家 (集合住宅)	10.2	9.8	9.3	3.4	2.9	2.9	21.0	9.3	5.4	5.9	2.0	18.0
借家 (一戸建て)	6.3	1.6	6.3	4.8	9.5	3.2	14.3	11.1	6.3	9.5	1.6	25.4
借家 (集合住宅)	5.5	8.5	6.6	1.4	3.3	6.6	18.9	8.5	8.2	8.5	1.4	23.0
社宅・寮など	12.5	12.5	0.0	0.0	6.3	6.3	18.8	6.3	6.3	12.5	12.5	6.3
その他	9.1	0.0	0.0	4.5	0.0	0.0	13.6	4.5	9.1	18.2	9.1	31.8
自営業・ 自由業	15.9	6.6	8.6	4.6	3.3	4.0	13.9	7.3	6.0	7.9	0.7	21.2
会社員・公務員 等給与所得者	9.6	7.3	5.9	3.1	6.1	3.6	17.2	9.2	6.9	6.5	2.9	21.6
主婦・主夫	10.5	5.6	9.8	4.9	5.6	6.7	13.7	10.9	5.6	3.9	2.5	20.4
学生	3.8	7.7	3.8	7.7	0.0	7.7	15.4	7.7	11.5	15.4	0.0	19.2
無職	10.5	5.6	8.4	4.4	3.5	3.7	17.3	9.8	5.4	7.9	2.1	21.3
その他	9.8	1.5	6.8	1.5	3.8	4.5	18.0	7.5	5.3	11.3	0.0	30.1

問 1 1 地域の活動やボランティア活動に参加したことはありますか。(複数回答)

- 1 自治会・町内会の活動・・・・・・・・・・・・・・・・・・ 46.5%
- 2 環境美化活動（公園の清掃活動など）・・・・・・・・ 19.6%
- 3 高齢者を対象とした見守り活動や交流活動・・・・ 6.1%
- 4 障害者を対象とした見守り活動や交流活動・・・・ 2.6%
- 5 子どもを対象とした見守り活動や交流活動・・・・ 12.3%
- 6 健康づくりの活動・・・・・・・・・・・・・・・・・・・・ 5.8%
- 7 防災や防犯に関する活動・・・・・・・・・・・・・・・・ 20.1%
- 8 お祭りやイベントに関する活動・・・・・・・・・・・・ 29.6%
- 9 その他・・・・・・・・・・・・・・・・・・・・・・・・・・・・ 1.6%
- 10 参加したことがない・・・・・・・・・・・・・・・・・・・・ 37.3%

「自治会・町内会の活動」と答えた方が5割近く、「参加したことがない」と答えた方が4割近く



(単位：%)

	1	2	3	4	5	6	7	8	9	10	無回答
全体	46.5	19.6	6.1	2.6	12.3	5.8	20.1	29.6	1.6	37.3	2.0
男	46.2	18.7	4.0	2.5	7.3	3.7	21.0	30.1	1.2	40.4	1.0
女	47.3	20.4	7.2	2.5	15.6	6.8	19.4	29.8	1.7	36.0	2.0
その他	0.0	0.0	0.0	0.0	0.0	0.0	0.0	0.0	0.0	0.0	0.0
10歳代	20.0	10.0	10.0	10.0	10.0	10.0	20.0	10.0	0.0	80.0	0.0
20歳代	8.0	4.5	3.4	3.4	6.8	1.1	2.3	21.6	0.0	72.7	1.1
30歳代	27.4	9.1	3.7	1.8	15.9	3.0	6.7	26.8	3.0	53.7	0.0
40歳代	44.0	22.4	2.0	1.6	23.2	3.6	15.6	32.8	1.2	41.6	0.0
50歳代	52.9	22.1	3.7	2.5	15.6	3.3	21.7	37.7	1.6	36.5	0.4

(単位：%)

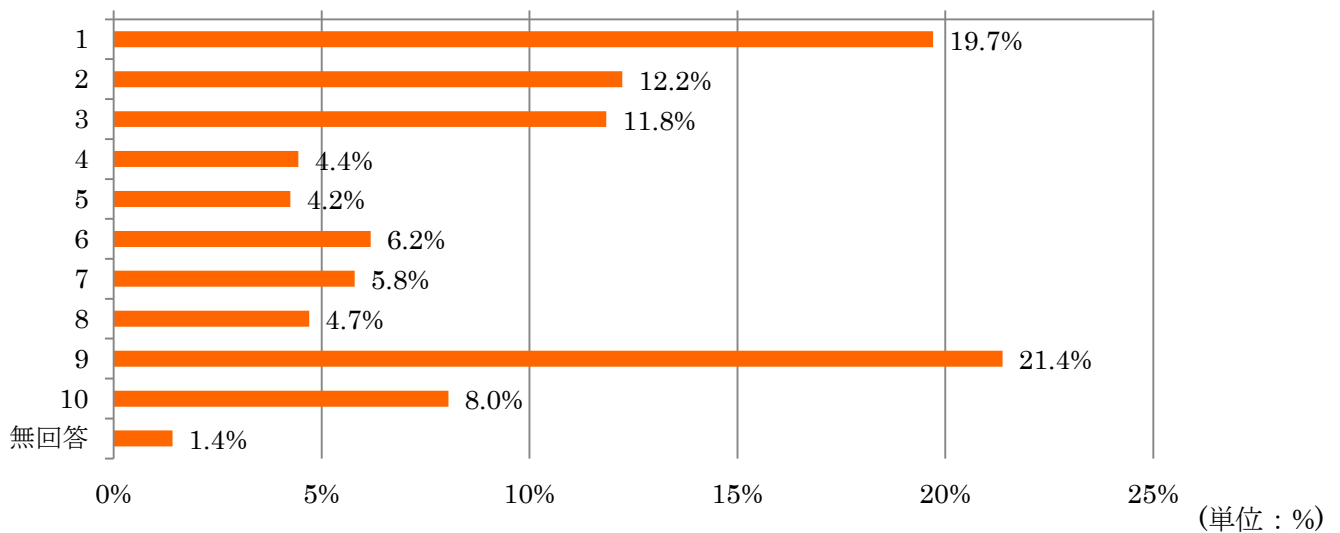
	1	2	3	4	5	6	7	8	9	10	無回答
60歳代	61.2	22.7	8.0	1.7	8.4	5.0	27.8	33.4	2.0	25.4	1.7
70歳代	55.6	23.3	9.6	3.7	8.7	10.6	27.3	27.3	1.2	27.6	3.1
80歳以上	40.7	19.8	8.7	2.9	5.2	9.9	20.9	20.9	1.7	37.2	4.1
一人暮らし	30.2	11.0	7.0	2.6	5.3	5.5	12.1	17.0	0.9	53.1	2.6
夫婦のみ	56.6	22.8	6.3	3.2	7.7	6.9	24.3	31.0	1.1	29.9	1.1
二世帯世帯 (親と同居)	37.1	11.9	4.2	2.1	9.1	2.1	16.1	27.3	1.4	44.8	0.7
二世帯世帯 (子と同居)	58.0	27.6	6.1	2.1	22.1	6.1	25.1	40.1	2.3	27.1	1.0
三世帯	55.6	31.5	5.6	3.7	29.6	9.3	29.6	46.3	1.9	25.9	0.0
その他	39.5	11.6	2.3	2.3	7.0	4.7	18.6	32.6	4.7	41.9	4.7
北区	50.8	18.0	8.2	4.9	14.8	4.1	20.5	29.5	1.6	24.6	0.8
上京区	44.0	6.0	4.8	0.0	6.0	3.6	17.9	19.0	2.4	36.9	4.8
左京区	40.5	16.2	6.5	2.7	10.3	7.6	16.8	29.7	2.7	44.3	0.5
中京区	46.3	9.6	2.2	0.0	9.6	2.2	15.4	31.6	2.2	39.0	0.7
東山区	42.9	10.2	12.2	0.0	14.3	10.2	14.3	30.6	2.0	38.8	6.1
山科区	56.9	31.9	4.2	4.9	11.8	9.7	30.6	41.7	0.0	25.7	2.1
下京区	35.7	10.7	8.3	3.6	16.7	3.6	22.6	28.6	0.0	46.4	2.4
南区	44.5	32.7	5.5	0.0	11.8	5.5	20.9	25.5	0.9	38.2	0.9
右京区	54.6	17.0	7.2	4.6	16.5	5.2	21.1	34.5	1.5	35.6	1.0
西京区	51.8	30.5	5.5	1.8	17.7	5.5	22.0	31.7	0.6	31.7	3.0
伏見区	41.8	19.9	6.6	2.8	9.1	5.9	17.4	23.3	2.4	45.3	1.4
1年未満	8.6	4.3	2.9	1.4	4.3	1.4	4.3	17.1	0.0	72.9	2.9
1～5年未満	24.6	11.0	3.4	1.3	8.9	3.4	8.1	21.6	2.5	60.2	0.0
5～10年未満	32.9	15.0	4.0	2.9	13.3	2.3	9.8	23.7	0.6	52.6	0.0
10年以上	56.9	23.8	7.0	2.9	13.6	7.3	25.8	33.5	1.6	27.4	2.2
持家 (一戸建て)	60.3	26.4	7.3	3.0	15.2	7.4	26.5	36.9	1.5	24.7	1.8
持家 (集合住宅)	47.8	10.2	3.9	1.5	10.2	3.9	17.6	24.4	2.0	38.5	1.5
借家 (一戸建て)	36.5	17.5	4.8	1.6	9.5	4.8	12.7	30.2	1.6	42.9	1.6
借家 (集合住宅)	17.8	10.4	4.6	2.5	7.7	3.0	9.3	17.8	1.4	64.5	0.8
社宅・寮など	6.3	0.0	0.0	0.0	0.0	6.3	0.0	0.0	6.3	81.3	0.0
その他	31.8	13.6	9.1	4.5	9.1	4.5	4.5	13.6	4.5	54.5	9.1
自営業・ 自由業	59.6	23.2	4.6	2.6	11.3	4.0	26.5	40.4	2.0	24.5	1.3
会社員・公務員 等給与所得者	38.5	15.1	3.3	1.5	11.3	2.3	15.1	27.2	1.3	47.7	0.6
主婦・主夫	64.2	28.4	8.4	2.5	24.9	9.8	27.4	41.4	2.1	20.7	1.1
学生	15.4	3.8	0.0	0.0	7.7	3.8	7.7	15.4	0.0	69.2	3.8
無職	43.2	18.5	8.2	3.0	5.6	7.5	18.5	23.4	1.6	37.9	3.3
その他	46.6	23.3	8.3	6.0	14.3	7.5	25.6	28.6	1.5	39.1	1.5

問12 (問11で「1」～「9」を選択された方)

あなたが活動に参加したきっかけはどのような理由ですか。(複数回答)

- 1 地域をより住みやすいものにしたかったから・・・19.7%
- 2 社会や他人のためになる活動がしたかったから・・・12.2%
- 3 家族・友人・知人に誘われたから・・・11.8%
- 4 新たな友人・知人を得たかったから・・・4.4%
- 5 趣味や特技を活かしたかったから・・・4.2%
- 6 余暇を有効に活用したかったから・・・6.2%
- 7 楽しそうだから・・・5.8%
- 8 学校の授業などで機会があったから・・・4.7%
- 9 つきあい等のため、やむを得ず・・・21.4%
- 10 その他・・・8.0%

「地域をより住みやすいものにしたかったから」「つきあい等のため、やむを得ず」と答えた方がそれぞれ2割前後



	1	2	3	4	5	6	7	8	9	10	無回答
全体	19.7	12.2	11.8	4.4	4.2	6.2	5.8	4.7	21.4	8.0	1.4
男	23.9	11.6	11.4	4.5	5.2	5.0	5.7	1.8	23.0	7.1	0.7
女	17.1	12.7	12.3	4.5	3.5	6.5	6.0	6.7	20.6	8.7	1.4
その他	0.0	0.0	0.0	0.0	0.0	0.0	0.0	0.0	0.0	0.0	0.0
10歳代	0.0	11.1	22.2	11.1	11.1	11.1	11.1	11.1	11.1	0.0	0.0
20歳代	6.8	15.9	15.9	2.3	9.1	11.4	13.6	13.6	4.5	6.8	0.0
30歳代	14.4	10.6	10.6	6.1	3.0	7.6	17.4	7.6	17.4	5.3	0.0
40歳代	11.8	9.2	17.5	3.5	1.8	1.8	6.1	10.1	29.4	8.8	0.0
50歳代	19.1	14.2	12.2	2.4	2.8	2.0	2.4	8.5	26.0	10.2	0.0

(単位：%)

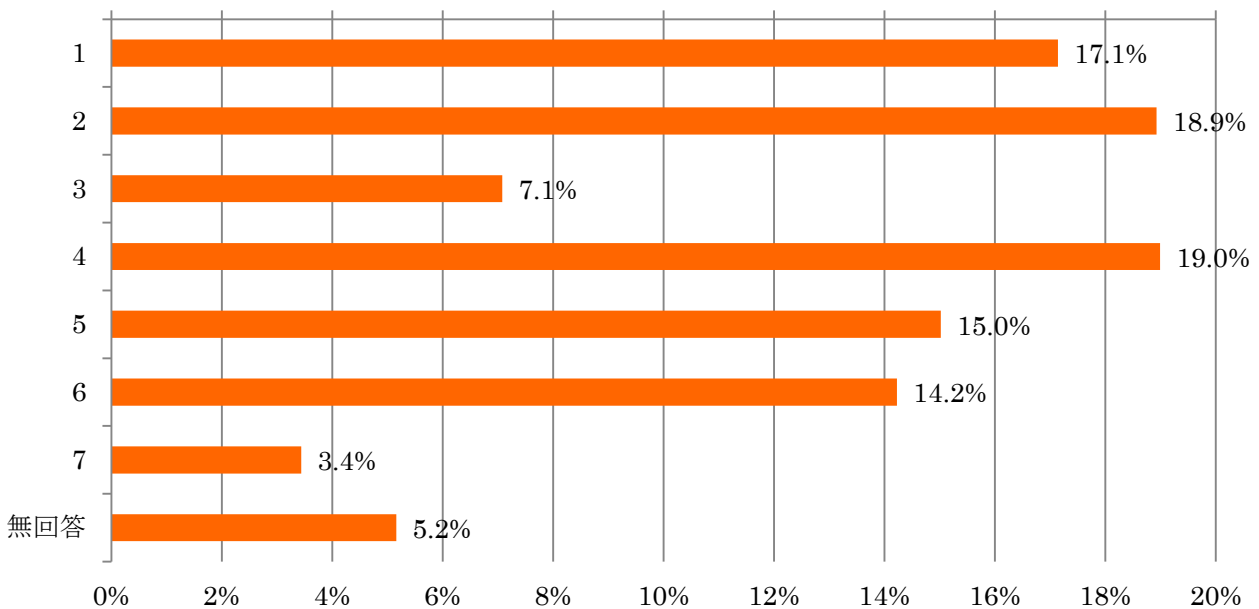
	1	2	3	4	5	6	7	8	9	10	無回答
60歳代	22.8	10.7	12.2	2.7	3.6	5.6	4.7	1.5	24.9	9.8	1.5
70歳代	25.6	14.7	7.6	6.3	5.4	8.4	3.5	1.4	18.5	6.8	1.6
80歳以上	20.9	12.2	11.6	7.0	7.6	11.0	5.2	1.2	12.2	6.4	4.7
一人暮らし	19.5	15.5	10.5	7.9	5.9	9.6	6.8	0.8	15.3	5.9	2.3
夫婦のみ	21.8	11.9	12.1	3.5	5.2	4.0	4.7	3.0	25.5	6.9	1.5
二世代世帯 (親と同居)	20.6	11.1	12.7	2.4	4.0	6.3	4.0	7.1	21.4	10.3	0.0
二世代世帯 (子と同居)	19.0	10.9	13.4	3.4	2.4	6.0	6.2	6.7	22.6	8.7	0.7
三世帯	13.1	13.1	9.8	3.3	3.3	3.3	4.9	16.4	18.0	13.1	1.6
その他	21.4	9.5	2.4	4.8	7.1	4.8	7.1	4.8	21.4	14.3	2.4
北区	18.9	9.8	9.8	4.5	3.8	6.1	3.0	6.1	31.8	5.3	0.8
上京区	19.4	13.9	9.7	2.8	6.9	6.9	4.2	2.8	19.4	8.3	5.6
左京区	21.7	15.9	10.2	4.5	5.1	5.1	6.4	5.7	17.2	8.3	0.0
中京区	17.2	8.2	10.7	5.7	0.8	8.2	11.5	4.1	21.3	10.7	1.6
東山区	15.6	22.2	15.6	4.4	0.0	11.1	2.2	4.4	17.8	6.7	0.0
山科区	22.0	11.0	12.2	3.0	3.7	4.3	6.1	4.3	25.0	6.1	2.4
下京区	16.9	11.7	18.2	2.6	3.9	10.4	5.2	6.5	15.6	7.8	1.3
南区	15.9	11.2	17.8	6.5	0.9	6.5	5.6	3.7	24.3	7.5	0.0
右京区	19.1	12.4	15.6	4.4	6.2	4.4	6.2	3.1	20.9	7.1	0.4
西京区	24.1	12.0	10.2	3.6	3.6	4.8	3.6	3.6	23.5	10.2	0.6
伏見区	19.8	12.5	8.1	5.1	5.9	7.0	6.2	6.6	17.6	9.2	2.2
1年未満	8.8	17.6	20.6	5.9	5.9	8.8	14.7	5.9	8.8	2.9	0.0
1～5年未満	16.6	9.8	8.0	9.8	1.8	10.4	10.4	4.3	17.8	9.2	1.8
5～10年未満	14.1	14.8	13.3	5.2	3.7	3.0	9.6	6.7	22.2	6.7	0.7
10年以上	21.1	12.1	11.9	3.6	4.3	6.0	4.5	4.6	22.5	8.2	1.2
持家 (一戸建て)	21.8	11.6	11.6	3.5	3.8	5.8	4.9	4.6	22.4	9.0	1.2
持家 (集合住宅)	14.7	9.4	11.5	6.3	6.3	5.2	6.3	4.7	27.2	7.3	1.0
借家 (一戸建て)	21.0	16.1	14.5	4.8	3.2	11.3	4.8	3.2	16.1	4.8	0.0
借家 (集合住宅)	16.2	17.1	13.2	6.8	4.3	7.3	9.0	5.6	12.8	5.6	2.1
社宅・寮など	0.0	0.0	20.0	0.0	0.0	20.0	40.0	0.0	20.0	0.0	0.0
その他	0.0	11.8	5.9	11.8	11.8	5.9	5.9	5.9	29.4	5.9	5.9
自営業・自由業	23.3	11.6	11.6	4.1	5.2	2.9	5.8	1.7	25.6	7.6	0.6
会社員・公務員 等給与所得者	17.4	11.6	13.3	2.7	3.1	4.1	7.7	4.8	25.9	9.0	0.2
主婦・主夫	19.0	12.5	12.2	3.9	2.9	5.7	5.2	8.3	21.1	8.3	0.8
学 生	6.7	6.7	20.0	6.7	6.7	20.0	13.3	13.3	0.0	6.7	0.0
無 職	21.0	12.3	10.2	6.9	5.9	9.2	5.0	1.7	18.2	6.1	3.5
その他	22.0	15.2	12.1	3.0	4.5	6.8	3.8	6.8	15.2	10.6	0.0

問13 (問11で「1」～「9」を選択された方)

あなたが、活動に参加して感じたことは何ですか。(複数回答)

- 1 自分の生活に役立っていると感じる・・・17.1%
- 2 社会の役に立っていると感じる・・・18.9%
- 3 やりがいを感じており、続けていきたい・・・7.1%
- 4 やりがいは感じるが、継続して続けていくことは難しい・・・19.0%
- 5 体力的に負担に感じることもある・・・15.0%
- 6 精神的に負担に感じることもある・・・14.2%
- 7 その他・・・3.4%

「自分の生活に役立っていると感じる」「社会の役に立っていると感じる」「やりがいは感じるが、継続して続けていくことは難しい」と答えた方がそれぞれ2割近く



(単位：%)

	1	2	3	4	5	6	7	無回答
全体	17.1	18.9	7.1	19.0	15.0	14.2	3.4	5.2
男	16.8	22.8	7.4	19.3	13.2	13.2	3.3	4.0
女	17.0	17.0	6.5	19.5	16.0	15.2	3.4	5.4
その他	0.0	0.0	0.0	0.0	0.0	0.0	0.0	0.0
10歳代	16.7	16.7	16.7	16.7	16.7	16.7	0.0	0.0
20歳代	18.2	33.3	6.1	24.2	3.0	3.0	6.1	6.1
30歳代	23.3	20.4	10.7	10.7	7.8	12.6	8.7	5.8
40歳代	12.4	17.1	5.1	24.4	10.1	21.7	6.5	2.8
50歳代	12.1	20.8	5.8	20.0	14.6	20.4	4.2	2.1

(単位：%)

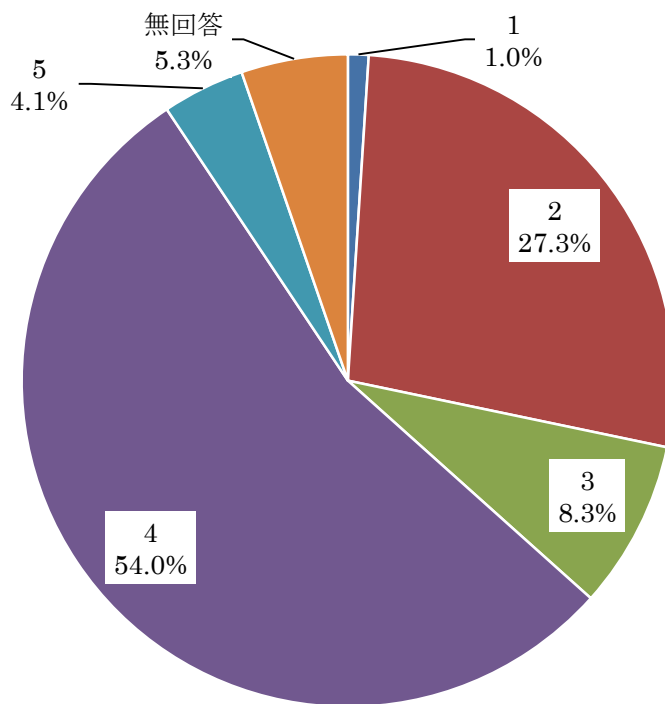
	1	2	3	4	5	6	7	無回答
60歳代	15.3	21.2	6.1	19.8	15.6	13.9	2.2	5.8
70歳代	21.3	18.1	7.0	18.1	17.5	11.3	0.8	5.9
80歳以上	20.4	13.8	11.4	16.2	21.6	6.6	2.4	7.8
一人暮らし	21.0	18.2	10.3	17.2	14.1	11.0	1.9	6.3
夫婦のみ	15.3	18.4	5.7	22.6	17.9	12.3	2.4	5.4
二世帯世帯 (親と同居)	15.4	24.8	4.3	18.8	9.4	14.5	6.8	6.0
二世帯世帯 (子と同居)	17.1	19.6	6.6	18.3	13.6	17.1	3.4	4.3
三世帯	13.3	15.0	10.0	15.0	16.7	18.3	6.7	5.0
その他	14.0	16.0	6.0	16.0	22.0	18.0	8.0	0.0
北区	18.2	14.6	5.8	21.2	16.1	16.1	3.6	4.4
上京区	14.1	20.3	7.8	14.1	15.6	12.5	6.3	9.4
左京区	18.1	24.4	10.0	15.6	11.3	10.0	4.4	6.3
中京区	18.0	13.9	5.7	25.4	11.5	13.9	4.1	7.4
東山区	21.1	26.3	13.2	13.2	7.9	5.3	7.9	5.3
山科区	17.8	18.3	7.7	14.2	18.3	17.2	2.4	4.1
下京区	17.9	16.4	10.4	16.4	11.9	11.9	7.5	7.5
南区	16.2	19.2	4.0	26.3	14.1	12.1	5.1	3.0
右京区	13.3	18.5	10.0	20.4	16.6	16.6	2.4	2.4
西京区	15.6	20.8	5.8	19.7	16.8	14.5	2.3	4.6
伏見区	19.6	19.2	3.8	18.5	15.8	15.8	1.5	5.8
1年未満	24.0	20.0	12.0	12.0	8.0	16.0	4.0	4.0
1～5年未満	21.3	22.8	8.1	15.4	11.0	10.3	6.6	4.4
5～10年未満	20.7	22.4	6.9	13.8	8.6	15.5	5.2	6.9
10年以上	15.9	18.4	6.8	20.1	16.4	14.7	2.9	4.9
持家(一戸建て)	16.0	19.1	6.8	19.1	15.8	14.9	3.6	4.7
持家(集合住宅)	19.7	17.7	5.9	20.7	14.3	13.8	3.9	3.9
借家(一戸建て)	16.7	16.7	7.4	16.7	16.7	20.4	1.9	3.7
借家(集合住宅)	20.5	22.1	9.5	18.4	11.6	8.9	1.1	7.9
社宅・寮など	50.0	0.0	0.0	0.0	25.0	0.0	25.0	0.0
その他	6.7	6.7	6.7	20.0	13.3	26.7	6.7	13.3
自営業・自由業 会社員・公務員 などの給与所得者	17.4	20.5	7.5	21.7	13.0	12.4	2.5	5.0
主婦・主夫	17.8	19.1	6.6	19.4	15.3	15.6	2.7	3.6
学生	9.1	36.4	9.1	27.3	9.1	0.0	0.0	9.1
無職	19.1	15.6	8.3	18.0	18.0	11.8	1.9	7.3
その他	19.7	25.0	6.8	16.7	13.6	8.3	3.8	6.1

問 1 4 (問 11 で「10」を選択された方)

あなたは、地域の活動やボランティア活動に参加してみたいですか。

- 1 ぜひやってみたいと思う . . . . . 1 . 0 %
- 2 条件が許せばやってみたいと思う . . . . . 2 7 . 3 %
- 3 やりたいと思うが、活動についての相談先がわからない . . . . . 8 . 3 %
- 4 特にやってみたいと思わない . . . . . 5 4 . 0 %
- 5 その他 . . . . . 4 . 1 %

「特にやってみたいと思わない」と答えた方が5割以上、「条件が許せばやってみたいと思う」と答えた方が3割近く



(単位：%)

	1	2	3	4	5	無回答
全体	1.0	27.3	8.3	54.0	4.1	5.3
男	0.8	25.2	10.3	55.4	3.7	4.5
女	1.2	28.6	7.2	53.3	4.5	5.1
その他	0.0	0.0	0.0	0.0	0.0	0.0
10 歳代	0.0	37.5	0.0	62.5	0.0	0.0
20 歳代	1.6	35.9	9.4	48.4	1.6	3.1
30 歳代	1.1	36.4	11.4	48.9	2.3	0.0
40 歳代	1.0	33.7	9.6	51.0	3.8	1.0
50 歳代	1.1	34.8	6.7	48.3	4.5	4.5



(単位：%)

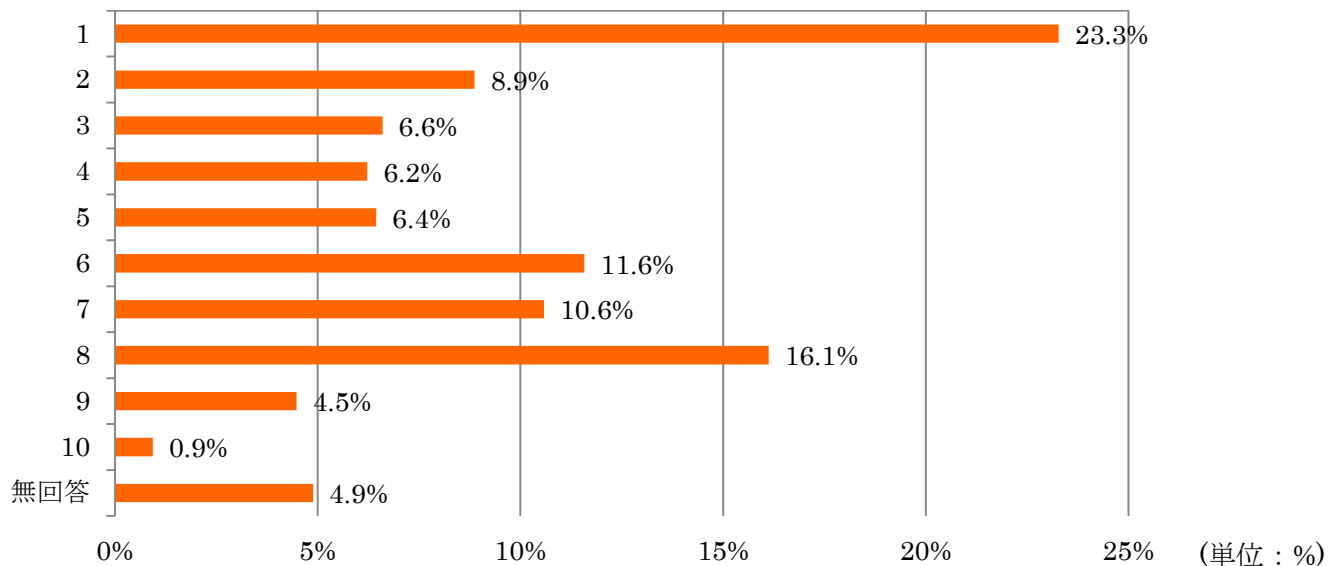
	1	2	3	4	5	無回答
60歳代	2.6	23.7	10.5	56.6	2.6	3.9
70歳代	0.0	14.6	5.6	64.0	5.6	10.1
80歳以上	0.0	6.3	6.3	64.1	7.8	15.6
一人暮らし	1.7	24.5	6.2	58.1	3.3	6.2
夫婦のみ	0.9	26.5	9.7	48.7	6.2	8.0
二世帯世帯 (親と同居)	1.6	31.3	14.1	48.4	1.6	3.1
二世帯世帯 (子と同居)	0.0	30.0	8.5	53.8	5.4	2.3
三世帯	0.0	57.1	7.1	35.7	0.0	0.0
その他	0.0	22.2	11.1	61.1	0.0	5.6
北区	3.3	26.7	6.7	53.3	6.7	3.3
上京区	0.0	35.5	12.9	41.9	0.0	9.7
左京区	3.7	32.9	2.4	53.7	3.7	3.7
中京区	1.9	24.5	5.7	54.7	7.5	5.7
東山区	0.0	21.1	5.3	57.9	5.3	10.5
山科区	2.7	27.0	13.5	54.1	0.0	2.7
下京区	0.0	30.8	15.4	48.7	5.1	0.0
南区	0.0	26.2	7.1	54.8	11.9	0.0
右京区	0.0	26.1	14.5	53.6	1.4	4.3
西京区	0.0	23.1	7.7	59.6	9.6	0.0
伏見区	0.0	25.4	6.9	56.9	0.8	10.0
1年未満	0.0	39.2	11.8	45.1	2.0	2.0
1～5年未満	0.0	31.7	11.3	49.3	4.2	3.5
5～10年未満	1.1	33.0	9.9	49.5	3.3	3.3
10年以上	1.7	22.1	5.9	59.5	4.8	5.9
持家(一戸建て)	1.4	21.9	6.8	58.0	5.5	6.4
持家(集合住宅)	0.0	35.4	10.1	43.0	5.1	6.3
借家(一戸建て)	0.0	25.9	11.1	48.1	7.4	7.4
借家(集合住宅)	1.3	29.7	8.5	55.1	2.5	3.0
社宅・寮など	0.0	30.8	15.4	53.8	0.0	0.0
その他	0.0	25.0	8.3	50.0	0.0	16.7
自営業・自由業 会社員・公務員 などの給与所得者	0.0	40.5	5.4	45.9	5.4	2.7
主婦・主夫	1.7	28.8	3.4	59.3	3.4	3.4
学生	5.6	50.0	11.1	33.3	0.0	0.0
無職	0.0	10.5	11.7	61.7	6.2	9.9
その他	3.8	32.7	5.8	51.9	3.8	1.9

問 1 5 (問 11 で「1」～「9」を選択された方及び問 14 で「1」～「3」を選択された方)

地域の活動に参加するにあたって必要だと感じるものは何ですか。(複数回答)

- 1 時間的に参加可能な内容であること . . . . . 23.3%
- 2 身近な仲間と一緒に参加できること . . . . . 8.9%
- 3 家族や職場の理解が得られること . . . . . 6.6%
- 4 自分の知識・技能が活かせること . . . . . 6.2%
- 5 自分の生活に役立てられること . . . . . 6.4%
- 6 気軽に活動を体験できる機会があること . . . . . 11.6%
- 7 活動の場所や内容についての情報が示されていること . . . . . 10.6%
- 8 精神的・体力的にも負担が少ないこと . . . . . 16.1%
- 9 交通費等の実費を負担してもらえること . . . . . 4.5%
- 10 その他 . . . . . 0.9%

**「時間的に参加可能な内容であること」(2割以上), 「精神的・体力的にも負担が少ないこと」(2割近く)の順に多く回答**



	1	2	3	4	5	6	7	8	9	10	無回答
全体	23.3	8.9	6.6	6.2	6.4	11.6	10.6	16.1	4.5	0.9	4.9
男	24.9	7.6	7.2	7.4	6.6	10.9	11.6	14.7	4.4	0.4	4.2
女	22.5	9.6	6.2	5.6	6.4	12.0	10.1	16.9	4.5	1.1	4.9
その他	0.0	0.0	0.0	0.0	0.0	0.0	0.0	0.0	0.0	0.0	0.0
10歳代	20.0	13.3	6.7	6.7	6.7	13.3	20.0	6.7	6.7	0.0	0.0
20歳代	24.4	11.4	4.7	4.1	8.3	14.5	14.0	9.8	6.7	1.0	1.0
30歳代	23.0	8.2	7.7	6.8	6.8	14.8	12.0	12.6	3.8	0.8	3.6
40歳代	26.2	6.1	9.7	5.7	5.3	9.5	9.9	16.9	5.7	0.9	4.0
50歳代	23.8	7.6	8.8	6.6	4.7	11.5	11.2	17.0	5.8	1.0	1.9

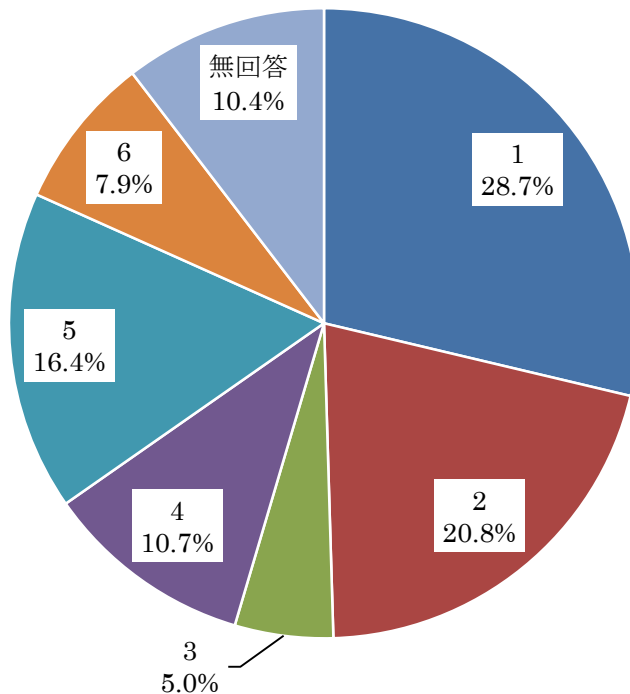
(単位：%)

	1	2	3	4	5	6	7	8	9	10	無回答
60歳代	23.2	8.7	5.9	6.0	5.4	11.5	10.9	18.4	4.6	0.9	4.6
70歳代	22.1	9.8	3.6	6.4	9.3	11.4	9.1	16.6	2.3	0.4	8.9
80歳以上	17.1	16.7	3.2	7.7	7.7	10.4	8.1	15.8	1.8	1.8	9.9
一人暮らし	22.4	10.8	3.1	7.4	7.5	12.0	11.8	15.2	4.5	1.4	3.9
夫婦のみ	23.2	8.3	5.6	7.3	6.8	11.8	9.0	16.6	3.4	0.8	7.2
二世帯世帯 (親と同居)	23.6	6.9	9.6	5.4	7.5	11.6	8.7	16.1	6.9	1.2	2.7
二世帯世帯 (子と同居)	24.2	8.6	8.8	4.8	5.1	11.5	11.4	16.3	4.5	0.3	4.5
三世帯世帯	22.5	7.7	7.0	5.6	6.3	9.9	12.7	16.9	4.2	1.4	5.6
その他	22.8	7.6	7.6	8.7	7.6	9.8	8.7	18.5	3.3	3.3	2.2
北区	28.1	7.5	3.1	4.4	6.6	10.1	10.5	19.7	2.6	2.2	5.3
上京区	21.3	8.6	3.4	7.5	7.5	13.8	13.8	16.1	2.3	1.1	4.6
左京区	24.2	6.8	4.9	8.8	5.7	10.4	12.7	14.8	5.5	1.3	4.9
中京区	22.3	9.1	7.7	4.4	5.8	12.4	10.2	12.8	7.7	1.8	5.8
東山区	25.0	8.7	5.4	6.5	9.8	15.2	9.8	14.1	2.2	1.1	2.2
山科区	22.9	9.2	6.5	4.2	5.9	11.4	10.8	17.6	4.6	1.0	5.9
下京区	21.2	7.8	7.3	7.8	7.8	13.5	13.0	13.5	4.7	0.5	3.1
南区	20.5	11.6	9.8	7.1	4.9	12.1	8.9	14.7	4.9	0.9	4.5
右京区	23.6	10.4	7.0	6.2	5.0	11.2	9.5	16.9	5.0	0.5	4.7
西京区	23.6	8.1	8.7	6.0	6.9	11.3	9.9	17.3	3.6	0.3	4.5
伏見区	23.5	9.2	6.8	5.8	7.5	11.0	9.8	17.1	4.1	0.3	4.8
1年未満	22.2	8.6	6.2	10.5	8.0	11.1	14.2	11.7	6.2	0.6	0.6
1～5年未満	23.7	7.2	5.5	6.0	6.4	14.5	13.2	13.6	6.6	1.1	2.1
5～10年未満	23.9	8.8	7.1	6.2	5.9	11.8	11.5	13.9	5.3	0.9	4.7
10年以上	23.3	9.2	6.8	6.0	6.5	10.9	9.6	17.4	3.8	0.9	5.4
持家 (一戸建て)	23.8	9.1	7.3	5.6	6.1	10.7	9.5	17.5	3.8	1.1	5.6
持家 (集合住宅)	21.3	7.7	6.0	7.0	7.7	13.2	11.5	16.0	4.9	0.4	4.5
借家 (一戸建て)	24.8	9.2	3.7	6.4	4.6	9.2	11.9	18.3	6.4	0.9	4.6
借家 (集合住宅)	23.4	9.0	6.0	7.5	6.6	13.2	12.9	12.2	5.6	0.8	2.9
社宅・寮など	16.1	9.7	0.0	6.5	6.5	19.4	12.9	16.1	6.5	0.0	6.5
その他	20.0	10.0	3.3	6.7	13.3	10.0	10.0	13.3	6.7	3.3	3.3
自営業・ 自由業	25.5	8.1	6.9	7.8	4.7	11.8	10.3	15.0	3.1	1.6	5.3
会社員・公務員 等給与所得者	25.0	7.1	8.9	6.4	5.7	11.1	11.4	15.3	5.8	0.7	2.5
主婦・主夫	22.6	9.5	6.0	5.0	7.4	12.1	10.2	17.4	3.4	0.9	5.5
学生	22.5	12.7	1.4	8.5	8.5	15.5	12.7	12.7	5.6	0.0	0.0
無職	20.1	10.3	3.1	6.4	7.4	11.9	10.8	17.9	3.5	1.3	7.3
その他	23.1	10.6	8.3	6.1	6.8	10.2	7.6	14.8	5.3	0.4	6.8

問 1 6 地域の活動やボランティア活動に参加したいと思わない理由は何ですか。

- 1 仕事や育児などのため時間がない・・・ 28.7%
- 2 健康や体力に自信がない・・・ 20.8%
- 3 活動をするための知識や技術がない・・・ 5.0%
- 4 身近に仲間がない・・・ 10.7%
- 5 活動について興味がない・・・ 16.4%
- 6 その他・・・ 7.9%

「仕事や育児などのため時間がない」（3割近く）、「健康や体力に自信がない」（2割以上）の順に多く回答



(単位：%)

	1	2	3	4	5	6	無回答
全体	28.7	20.8	5.0	10.7	16.4	7.9	10.4
男	21.6	17.2	4.5	10.4	23.1	9.7	13.4
女	35.0	24.3	5.6	10.2	11.9	6.2	6.8
その他	0.0	0.0	0.0	0.0	0.0	0.0	0.0
10歳代	40.0	0.0	20.0	20.0	20.0	0.0	0.0
20歳代	29.0	0.0	6.5	19.4	29.0	6.5	9.7
30歳代	44.2	2.3	7.0	16.3	23.3	0.0	7.0
40歳代	58.5	5.7	0.0	3.8	13.2	9.4	9.4
50歳代	41.9	18.6	0.0	4.7	11.6	9.3	14.0

(単位：%)

	1	2	3	4	5	6	無回答
60歳代	18.6	20.9	9.3	20.9	16.3	4.7	9.3
70歳代	5.3	47.4	8.8	8.8	15.8	8.8	5.3
80歳以上	2.4	41.5	2.4	4.9	9.8	17.1	22.0
一人暮らし	20.0	21.4	5.7	15.0	17.1	12.1	8.6
夫婦のみ	21.8	21.8	3.6	10.9	18.2	9.1	14.5
二世帯世帯 (親と同居)	38.7	9.7	9.7	9.7	9.7	3.2	19.4
二世帯世帯 (子と同居)	44.3	25.7	2.9	1.4	14.3	2.9	8.6
三世帯	20.0	20.0	0.0	20.0	40.0	0.0	0.0
その他	63.6	18.2	9.1	9.1	0.0	0.0	0.0
北区	37.5	37.5	6.3	0.0	6.3	6.3	6.3
上京区	15.4	15.4	0.0	15.4	23.1	15.4	15.4
左京区	25.0	18.2	6.8	11.4	15.9	6.8	15.9
中京区	37.9	17.2	3.4	10.3	17.2	3.4	10.3
東山区	27.3	18.2	9.1	18.2	18.2	9.1	0.0
山科区	25.0	45.0	5.0	10.0	5.0	10.0	0.0
下京区	26.3	31.6	10.5	10.5	15.8	5.3	0.0
南区	26.1	17.4	13.0	0.0	17.4	13.0	13.0
右京区	35.1	18.9	5.4	5.4	18.9	5.4	10.8
西京区	35.5	16.1	0.0	9.7	19.4	9.7	9.7
伏見区	24.3	16.2	2.7	17.6	17.6	8.1	13.5
1年未満	34.8	13.0	0.0	13.0	21.7	4.3	13.0
1～5年未満	35.7	14.3	5.7	12.9	17.1	10.0	4.3
5～10年未満	35.6	20.0	4.4	15.6	13.3	4.4	6.7
10年以上	23.8	25.0	5.8	8.1	16.3	8.7	12.2
持家(一戸建て)	29.1	25.2	3.9	5.5	16.5	7.1	12.6
持家(集合住宅)	26.5	20.6	11.8	8.8	14.7	5.9	11.8
借家(一戸建て)	38.5	30.8	0.0	0.0	0.0	15.4	15.4
借家(集合住宅)	28.5	16.9	5.4	17.7	19.2	7.7	4.6
社宅・寮など	14.3	0.0	0.0	14.3	14.3	0.0	57.1
その他	33.3	16.7	0.0	0.0	0.0	33.3	16.7
自営業・自由業 会社員・公務員 などの給与所得者	47.1	17.6	5.9	5.9	0.0	17.6	5.9
主婦・主夫	22.9	22.9	2.9	14.3	20.0	8.6	8.6
学生	0.0	0.0	0.0	16.7	50.0	16.7	16.7
無職	4.0	45.0	8.0	9.0	17.0	11.0	6.0
その他	25.9	22.2	7.4	18.5	11.1	0.0	14.8



アンケート内容





問1 あなたが、親しみや愛情を感じ「自分のまち」と最も強く意識する地域を次の中から1つ選び、○をつけてください。

- 1 京都市
- 2 住まいの行政区
- 3 中学校の校区
- 4 小学校の校区
- 5 自治会（町内会）の地域
- 6 その他（ ）
- 7 特にない

問2 あなたは、ご近所の方とどの程度付き合いがありますか。  
次の中から当てはまるものを1つ選び、○をつけてください。

- 1 あいさつをする程度
- 2 立ち話をする程度
- 3 互いの家を行き来する程度
- 4 困ったときに相談したり、助け合える程度
- 5 ほとんど付き合いはない
- 6 その他（ ）

問3 あなたがお住まいの地域は、住民同士のつながりの強い地域だと思いますか。次の中から当てはまるものを1つ選び、○をつけてください。

- 1 強い
- 2 どちらかといえば強い
- 3 あまり強くない

問4 （問3で「1 強い」「2 どちらかといえば強い」と答えられた方）  
それはどのような理由からですか。  
次の中から当てはまるものを全て選び、○をつけてください。

- 1 近所づきあいが盛ん
- 2 挨拶などの顔が見える関係がある
- 3 運動会や盆踊りなどの地域行事に多くの住民が参加している
- 4 自治会（町内会）活動が活発
- 5 地域のサークル活動が充実
- 6 地域活動の中心となる人がいる
- 7 その他（ ）

問5 (問3で「3 あまり強くない」と答えられた方)

それはどのような理由からですか。

次の中から当てはまるものを全て選び、○をつけてください。

- 1 近所づきあいがあまりない
- 2 挨拶などの顔が見える関係がない
- 3 運動会や盆踊りなどの地域行事に住民があまり参加していない
- 4 自治会(町内会)が活発でない
- 5 地域のサークル活動が少ない
- 6 地域活動の中心となる人がいない
- 7 その他( )

問6 あなたは、以下の相談機関や団体などを知っていますか。

[ ]内の当てはまる番号に、○をつけてください。

[1:名称を知っている 2:大体の活動内容まで知っている 3:知らない]

- ・市社会福祉協議会 [1・2・3]
- ・区社会福祉協議会 [1・2・3]
- ・学区社会福祉協議会 [1・2・3]
- ・民生委員・児童委員 [1・2・3]
- ・老人福祉員 [1・2・3]
- ・保健福祉センター(区役所) [1・2・3]
- ・高齢サポート(地域包括支援センター) [1・2・3]
- ・障害者地域生活支援センター [1・2・3]
- ・地域リハビリテーション推進センター [1・2・3]
- ・こころの健康増進センター [1・2・3]
- ・児童福祉センター [1・2・3]

問7 あなたは、日常生活で誰かの手助けを必要とした場合、家族や親族以外の誰(どこ)を頼りにされますか。

次の中から当てはまるものを全て選び、○をつけてください。

- 1 近隣住民
- 2 友人
- 3 自治会(町内会)の役員
- 4 民生委員・児童委員
- 5 ボランティア団体
- 6 病院などの医療機関
- 7 ケアマネジャー

- 8 市役所や区役所などの行政機関
- 9 高齢サポート（地域包括支援センター）などの相談支援機関
- 10 その他（ ）

問8 あなたが、日常生活で地域の人に手助けしてほしいことは何ですか。  
次の中から当てはまるものを全て選び、○をつけてください。

- 1 日常の見守り・声かけ
- 2 世間話などの話し相手
- 3 ごみ出しなどのちょっとした家事
- 4 買い物などの手伝い
- 5 通院などの外出時の付添い
- 6 家の中の掃除や洗濯
- 7 悩みや心配事の相談
- 8 子どもの預かり，世話
- 9 病気の時の看病や世話
- 10 その他（ ）
- 11 特にない

問9 あなたの身近な地域では、どのような問題や課題があると感じていますか。次の中から当てはまるものを全て選び、○をつけてください。

- 1 高齢者に関すること（介護，認知症対策，生きがいづくり，見守り など）
- 2 障害児・者に関すること（地域での生活支援・活動支援，障害への理解促進 など）
- 3 子どもに関すること（育児不安，子育て支援，教育，遊び場づくり など）
- 4 健康づくりに関すること（健康の保持，食育，生活習慣病 など）
- 5 防災や防犯に関すること（交通安全，子どもの見守り，防災訓練 など）
- 6 地域のつながり（活動）に関すること（近所づきあい，人と人との関係が希薄，自治会の加入率 など）
- 7 その他（ ）

問10 住みよい地域を実現していくうえで必要となることは何だと思いませんか。  
次の中から当てはまるものを1つ選び、○をつけてください。

- 1 地域のつながりを強めること（近所づきあい，自治会の加入促進 など）
- 2 地域でどのような活動が行われているかの情報
- 3 地域で住民が気軽に交流できる機会（場所など）を増やすこと
- 4 地域で活動の中心となる人（担い手）を増やすこと
- 5 若い世代と高齢者といった多世代の交流を増やすこと
- 6 若い世代が地域の活動に参加すること
- 7 気軽に相談できる場所や窓口があること

- 8 いざという時に相談できる人（場所）の確保
- 9 配慮を必要とする方への見守りや手助け
- 10 特にない
- 11 その他（ ）

問 11 あなたは、地域の活動やボランティア活動に参加したことはありますか。次の中から当てはまるものを全て選び、○をつけてください。

- 1 自治会・町内会の活動
- 2 環境美化活動（公園の清掃活動など）
- 3 高齢者を対象とした見守り活動や交流活動
- 4 障害者を対象とした見守り活動や交流活動
- 5 子どもを対象とした見守り活動や交流活動
- 6 健康づくりの活動
- 7 防災や防犯に関する活動
- 8 お祭りやイベントに関する活動
- 9 その他（ ）
- 10 参加したことがない

問 12 （問 11 で「1」～「9」を選択された方）

あなたが活動に参加したきっかけはどのような理由ですか。  
次の中から当てはまるものを全て選び、○をつけてください。

- 1 地域をより住みやすいものにしたかったから
- 2 社会や他人のためになる活動がしたかったから
- 3 家族・友人・知人に誘われたから
- 4 新たな友人・知人を得たかったから
- 5 趣味や特技を活かしたかったから
- 6 余暇を有効に活用したかったから
- 7 楽しそうだから
- 8 学校の授業などで機会があったから
- 9 つきあい等のため、やむを得ず
- 10 その他（ ）

問 13 （問 11 で「1」～「9」を選択された方）

あなたが、活動に参加して感じたことは何ですか。次の中から、当てはまるものを全て選び、○をつけてください。

- 1 自分の生活に役立っていると感じる
- 2 社会の役に立っていると感じる
- 3 やりがいを感じており、続けていきたい

- 4 やりがいは感じるが、継続して続けていくことは難しい
- 5 体力的に負担に感じることもある
- 6 精神的に負担に感じることもある
- 7 その他 ( )

問 14 (問 11 で「10」を選択された方)

あなたは、地域の活動やボランティア活動に参加してみたいですか。  
次の中から当てはまるものを1つ選び、○をつけてください。

- 1 ぜひやってみたいと思う
- 2 条件が許せばやってみたいと思う
- 3 やりたいと思うが、活動についての相談先がわからない
- 4 特にやってみたいと思わない
- 5 その他 ( )

問 15 (問 11 で「1」～「9」を選択された方及び問 14 で「1」～「3」を選択された方)

地域の活動に参加するにあたって必要だと感じるものは何ですか。  
次の中から当てはまるものを全て選び、○をつけてください。

- 1 時間的に参加可能な内容であること
- 2 身近な仲間と一緒に参加できること
- 3 家族や職場の理解が得られること
- 4 自分の知識・技能が活かせること
- 5 自分の生活に役立てられること
- 6 気軽に活動を体験できる機会があること
- 7 活動の場所や内容についての情報が示されていること
- 8 精神的・体力的にも負担が少ないこと
- 9 交通費等の実費を負担してもらえること
- 10 その他 ( )

問 16 (問 14 で「4」を選択された方)

地域の活動やボランティア活動に参加したいと思わない理由は何ですか。次の中から当てはまるものを1つ選び、○をつけてください。

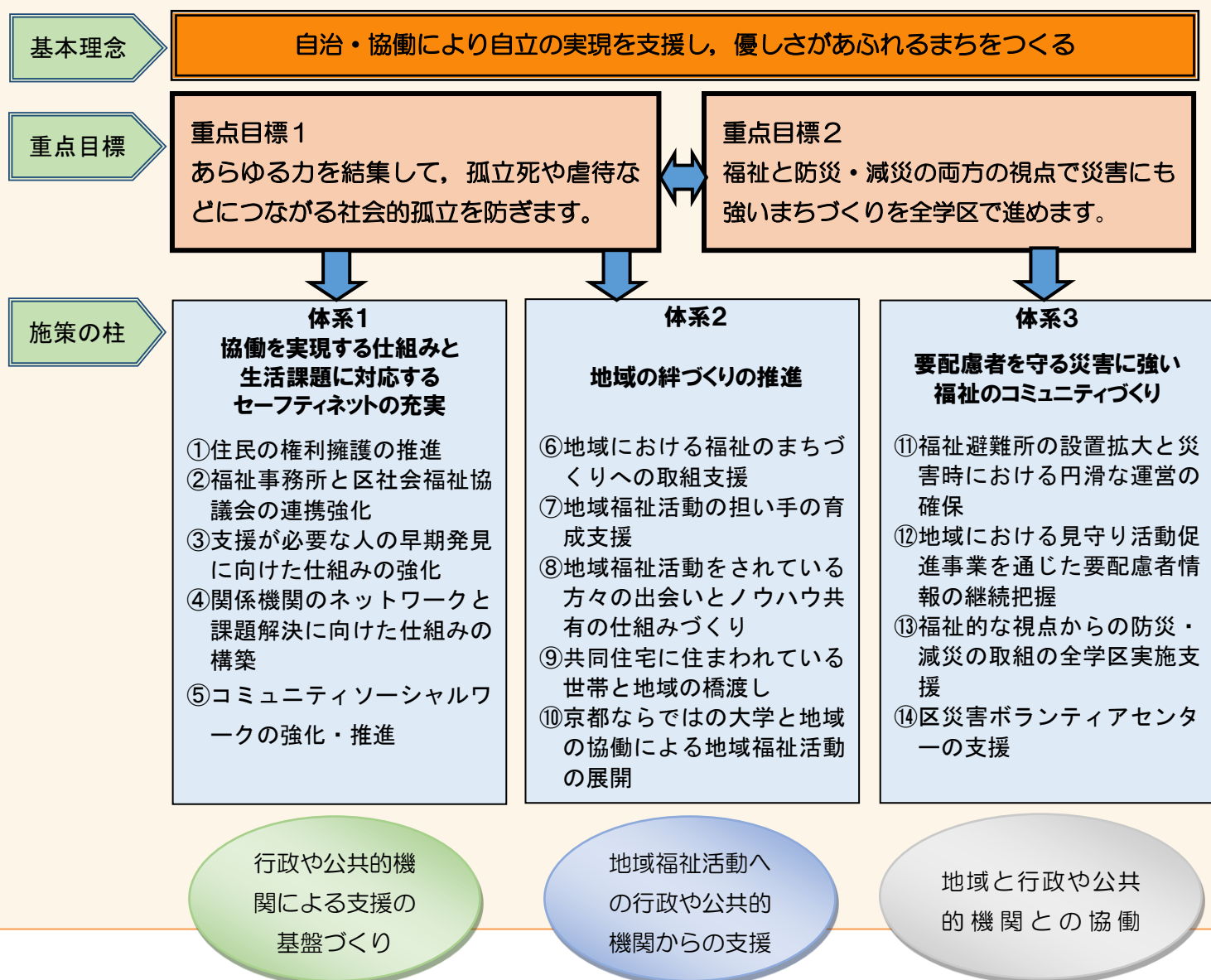
- 1 仕事や育児などのため時間がない
- 2 健康や体力に自信がない
- 3 活動をするための知識や技術がない
- 4 身近に仲間がない
- 5 活動について興味がない
- 6 その他 ( )

(参 考) 本アンケート実施の際に、対象者にお送りした説明資料は以下のとおりです。

## 本市の地域福祉の推進について

京都市では、「自治・協働により自立の実現を支援し、優しさのあふれるまちをつくる」を基本理念に掲げる「京・地域福祉推進指針2014」を平成26年に策定しました。この指針では、「あらゆる力を結集して、孤立死や虐待などにつながる社会的孤立を防ぐ」、「福祉と防災・減災の両方の視点で災害にも強いまちづくりを全学区で進める」の2つを、特に積極的に取り組むべき「重点目標」とし、その目標の実現に向けた14項目の「施策の柱」に基づき、地域福祉の推進に取り組んでいます。

### 京・地域福祉推進指針2014



今後、国においては、子ども、高齢者、障害者などのすべての人々が地域、暮らし、生きがいを共に創り、高め合うことができる「地域共生社会」の実現に向けた改革を進めていくこととしています。

本市においても、このアンケート調査を通じて把握した市民の皆様が感じておられる状況や、「京・地域福祉推進指針2014」における施策の進捗管理や評価等を踏まえ、今後の本市における地域福祉の一層の推進に向け、検討を進めてまいります。



発行：京都市総合企画局市長公室広報担当  
平成 30 年 3 月 発行 京都市印刷物 第 293200 号