

施策番号	2705		
施策名	上下水道事業の経営基盤の強化・安定		
概要	将来にわたり安定した経営を行っていくため、維持管理や建設再投資に係るコスト管理の徹底、上下水道の一体体制による技術、資金等管理の一元化の推進など、一層効率的・効果的な事業運営を実施し、財政の健全化・経営基盤の強化に努める。		
担当局・部室	上下水道局・総務部	共管局・部室	
上位政策	27 暮らしの水		
施策に関する 主な分野別計画等	京（みやこ）の水ビジョン 京都市上下水道事業中期経営プラン（2008－2012）		

施策の評価

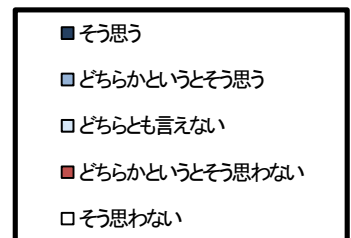
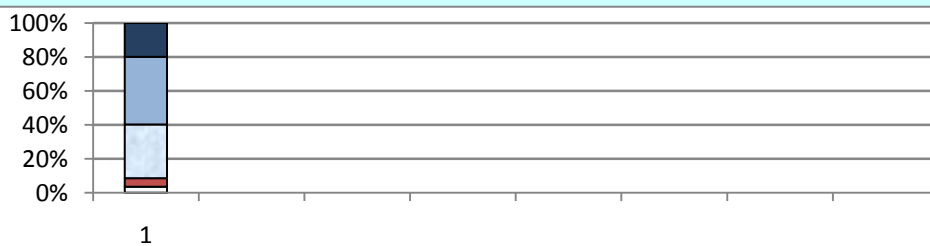
1 客観指標評価

指標名	年度	23年度	24年度評価					
			前回値	最新値	目標値	達成度	評価	指標の ウェイト
1 1㎡当たりの上下水道サービスをお届けするのに必要な費用(給水原価と汚水処理原価)(円)	-	a	264	258.7	281.9	108.2%	a	1.00
2 自己資本構成比率(%)	-	b	52.8	53.9	52.8	102.1%	a	1.00
3 上下水道事業の企業債残高の削減率(%)	-	b	7.14	9	11.31	79.6%	c	0.50
4 -	-	-	-	-	-	-	-	-
5 -	-	-	-	-	-	-	-	-
6 -	-	-	-	-	-	-	-	-
		a	客観指標総合評価				a	

2 市民生活実感評価

*この評価は、毎年5月頃に実施している京都市市民生活実感調査のアンケート結果を基にしています。

設問	24年度回答					有効回答 者数	評価
	そう思う	どちらかと言 うとそう思う	どちらとも 言えない	どちらかと言 うとそう思わ ない	そう思わ ない		
1 京都の上下水道は、経営が安定しており、将来も安心して使い続けることができる。	107	214	170	27	19	537	b
	19.9%	39.9%	31.7%	5.0%	3.5%		
2 -							-
3 -							-
4 -							-
5 -							-
						市民生活実感調査総合評価	b



3 総合評価(客観指標総合評価+市民生活実感調査総合評価)

A	施策の目的が十分に達成されている					23 年度	A
	重み付け	<input checked="" type="checkbox"/> 客観指標	a	<input type="checkbox"/> 市民の実感	b		
(重み付けの理由) 本施策は、上下水道事業の財政の健全化・経営基盤の強化を目指すものであり、経営指標の数値の動向が重要となるため。						年度	-
(原因分析) ・1㎡当たりの上下水道サービスを提供するのに必要な経費については、水道メーター点検業務の民間委託の拡大等による職員定数の削減や、企業債の繰上償還等による支払利息の縮減等の結果、前年度から5.3円下がり、継続して効率的な事業運営ができています。 ・自己資本構成比率については、利益剰余金を自己資本金に充当のうえ、建設財源として活用し、企業債発行の抑制に努めたことなどにより、前年度から1.1ポイント上がり、継続して財務体質の改善が図れている。 ・市民生活実感評価においても、肯定的評価が約6割と、否定的評価を大きく上回った。							

今後の方向性の検討

＜この施策を構成する事務事業＞

	事業名	事業費の状況(千円)		24年度事務事業評価結果 における目標達成度評価	担当局
		23年度 決算額	24年度 予算額		
1	水道事業	29,235,122	29,676,000	—	上下水道局
2	公共下水道事業	43,674,126	43,834,000	—	上下水道局
3					
4					
5					
6					
7					
8					
9					
10					
11					
12					
13					
14					
15					
16					
17					
18					
19					
20					

*上記の決算額、予算額は、収益的支出の額を記載しています。

＜今後の方向性＞

節水型社会の到来に伴い、水需要が減少し、料金収入が減収するなど財政状況が厳しさを増す中で、将来にわたって安定した経営が行えるよう、水道メーター点検業務の完全民間委託化の推進や企業債残高の縮減等に努めるとともに、平成25年度から5年間を計画期間とする次期経営計画を策定し、より一層効率的・効果的な事業運営を行うことで、財政基盤の強化に努める。

施策名	2705	上下水道事業の経営基盤の強化・安定
-----	------	-------------------

指標名	1㎡当たりの上下水道サービスをお届けするのに必要な費用（給水原価と汚水処理原価）（円）
-----	---

担当課	総務課	連絡先	672-7709
-----	-----	-----	----------

1 指標の説明
1㎡の水道水をお客さまにお配りするために必要な費用と1㎡の下水を処理して放流するために必要な費用の合計

2 指標の意味
市民の暮らしを支える上下水道サービスのコスト抑制状況を示す指標

3 算出方法・出典等
算出方法：給水原価＋汚水処理原価
出典：水道事業ガイドライン及び下水道維持管理サービスのためのガイドライン

4 数値

	前回数値	最新数値	推移	目標値		
	22年度	23年度		数値	根拠	達成度
数値	264.0	258.7	5.3円減	281.9	【基準値】平成19年度末の値	108.2%

	全国順位	中長期目標				備考
		数値	目標年次	達成度	根拠	
数値						

5 評価基準
平成19年度末の値と比較して最新数値が
a：94%未満
b：94%超97%以下
c：97%超100%以下
d：100%超103%以下
e：103%超

6 基準説明
上下水道事業中期経営プラン（2008－2012）の開始時点に当たる平成19年度末の値と比較し、97%超100%以下をcとし、上下に3%刻みに基準を設定した。
平成19年度末 281.9円

7 評価結果

	23	24
-	a	a

指標名	自己資本構成比率（%）
-----	-------------

担当課	経理課	連絡先	672-7722
-----	-----	-----	----------

1 指標の説明
水道事業と公共下水道事業の連結決算における総資本に占める自己資本の割合。事業の安定化のため、高い方がよい。

2 指標の意味
市民の暮らしを支える上下水道事業の財務の健全性を示す指標

3 算出方法・出典等
算出方法：〔（自己資本金＋剰余金）／負債・資本合計〕
出典：水道事業ガイドライン及び下水道維持管理向上のためのガイドライン

4 数値

	前回数値	最新数値	推移	目標値		
	22年度	23年度		数値	根拠	達成度
数値	52.8	53.9	1.1ポイント増	52.8	前回数値からの改善	102.1%

	全国順位	中長期目標				備考
		数値	目標年次	達成度	根拠	
数値						

5 評価基準
最新数値と前年度数値の差が
a：1.0以上
b：0.5以上1.0未満
c：0以上0.5未満
d：-0.5以上0未満
e：-0.5未満

6 基準説明
最新数値が前年度数値より下がることも考えられるため、前年度数値との差（最新数値－前年度数値）が0以上0.5未満をcとし、上下0.5ポイント刻みに基準を設定した。

7 評価結果

	23	24
-	b	a

施策名	2705	上下水道事業の経営基盤の強化・安定				
指標名	上下水道事業の企業債残高の削減率（％）					
担当課	経理課	連絡先	672-7722			
1 指標の説明						
上下水道事業における企業債残高の平成19年度からの削減割合						
2 指標の意味			3 算出方法・出典等			
市民のくらしを支える上下水道事業の財務の改善状況を示す指標			算出方法：（19年度末の企業債残高－23年度末の企業債残高）／19年度末の企業債残高×100			
4 数値						
	前回数値	最新数値	推移	目標値		
	22年度	23年度		数値	根拠	達成度
数値	7.14	9.00	1.86ポイント増	11.31	京都市上下水道事業 中期経営プラン (2008-2012)	79.6%
	全国順位	中長期目標			備考	
		数値	目標年次	達成度		根拠
数値						
5 評価基準		6 基準説明		7 評価結果		
最新数値の目標値に対する達成度が a：100%以上 b：80%以上100%未満 c：50%以上80%未満 d：30%以上50%未満 e：30%未満		目標値を上回る可能性もあるため、単年度目標に対する達成度が100%以上をとし、以下5段階に基準を設定した。			23	24
				-	b	c