

施策番号	2401		
施策名	京都らしいすまい方の継承		
概要	伝統的な京町家をはじめとする既存住宅の保全・活用の促進や、京都らしいすまい方を引き継ぐ新たな住宅の普及促進を図ることにより、未来に京都らしいすまい方を継承する仕組みを構築する。		
担当局・部室	都市計画局・住宅室	共管局・部室	
上位政策	24 住宅		
施策に関する 主な分野別計画等	京都市住宅マスタープラン		

施策の評価

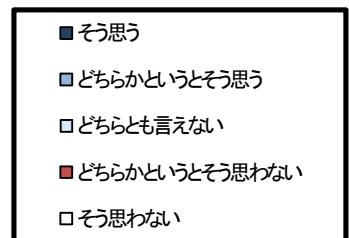
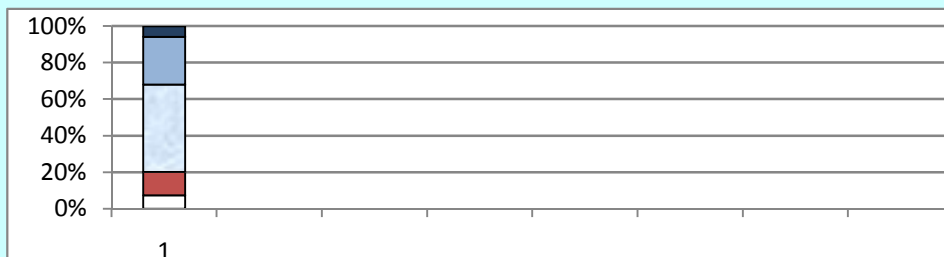
1 客観指標評価

指標名	年度	年度	23年度評価					
			前回値	最新値	目標値	達成度	評価	指標のウェイト
1 平成の京町家累積認定戸数(京都らしい住宅ストックの普及)(戸)	-	-	-	2	100	2.0%	e	1.00
2 -	-	-	-	-	-	-	-	-
3 -	-	-	-	-	-	-	-	-
4 -	-	-	-	-	-	-	-	-
5 -	-	-	-	-	-	-	-	-
6 -	-	-	-	-	-	-	-	-
客観指標総合評価							e	

2 市民生活実感評価

*この評価は、毎年5月頃に実施している京都市市民生活実感調査のアンケート結果を基にしています。

設問	23年度回答						有効回答者数	評価
	そう思う	どちらかと言うとそう思う	どちらとも言えない	どちらかと言うとそう思わない	そう思わない			
1 長く大切に使える住宅が増えている。	31	141	258	69	40	539	c	
	5.8%	26.2%	47.9%	12.8%	7.4%			
2 -							-	
3 -							-	
4 -							-	
5 -							-	
市民生活実感調査総合評価								C



3 総合評価(客観指標総合評価+市民生活実感調査総合評価)

D	施策の目的があまり達成されていない					年度	-
	重み付け	<input checked="" type="checkbox"/> 客観指標	e	<input type="checkbox"/> 市民の実感	c		
(重み付けの理由) 客観指標のほうが、未来に京都らしい住まい方を継承する仕組みを構築するための代表的な取組を、より指標化したものであるため。						年度	-
(原因分析) ・「平成の京町家(伝統的な京町家の知恵と現代の環境技術を融合した京都型の環境配慮住宅)」は平成22年度に認定・補助の取組を開始したばかりであり、今後市民への浸透が見込まれる。						年度	-

今後の方向性の検討

<この施策を構成する事務事業>

	事業名	事業費の状況(千円)		23年度事務事業評価結果 における目標達成度評価	担当局
		22年度 決算額	23年度 予算額		
1	「平成の京町家」の普及促進	31,446	51,516	かなり悪い	都市計画局
2					
3					
4					
5					
6					
7					
8					
9					
10					
11					
12					
13					
14					
15					
16					
17					
18					
19					
20					

*予算額には人件費及び施設管理に係る経費を含みます。

<今後の方向性>

・今年度作成予定の「平成の京町家」のパンフレットや設計ガイドラインを活用し、平成の京町家コンソーシアムと連携したセミナーやシンポジウム等により、市民や事業者等に対して広く「平成の京町家」の普及啓発を行う。

施策名	2401	京都らしいすまい方の継承
-----	------	--------------

指標名	平成の京町家累積認定戸数(京都らしい住宅ストックの普及)(戸)
-----	---------------------------------

担当課	住宅政策課	連絡先	222-3666
-----	-------	-----	----------

1 指標の説明

「平成の京町家」の認定を受けた住宅の累積戸数
「平成の京町家」…伝統的な京町家の知恵と現代の環境技術を融合した京都型の環境配慮住宅。認定・補助の制度を実施。

2 指標の意味

京都らしい環境配慮住宅の普及状況を端的に示す指標

3 算出方法・出典等

出典：事業担当課調べ

4 数値

	前回数値	最新数値	推移	目標値		達成度
	年度	22年度(H22.9月認定制度創設)		数値	根拠	
数値	-	2		100	京都市住宅マスタープラン及び「木の文化を大切にすまち・京都」市民会議「平成の京町家」検討プロジェクトチーム検討報告書による。(事業開始から当初5年間は、毎年100戸増加すると想定し、当初5年間で累積1500戸、平成31年度には累積戸数5200戸を想定)	2.0%

	全国順位	中長期目標			備考
		数値	目標年次	達成度	
数値		5,200戸	31年度		京都市住宅マスタープラン及び「木の文化を大切にすまち・京都」市民会議「平成の京町家」検討プロジェクトチーム検討報告書による。

5 評価基準

達成度(最新数値/目標値)が
a: 80%以上
b: 60以上80%未満
c: 40以上60%未満
d: 20以上40%未満
e: 20%未満

6 基準説明

達成度80%以上をa, 20%以下をeとして、20%ごとに区分

7 評価結果

		23
-	-	e