

| | | | |
|--------------------|-------------------------------------------------------------------------------------------|--------|--|
| 施策番号 | 1602 | | |
| 施策名 | 活力ある長寿社会の実現 | | |
| 概要 | 高齢者の知恵や経験，技能を，就労や社会参加に生かす取組を推進するとともに，日常生活における自主的な介護予防の取組を広めることにより，高齢者が主体的に取り組む健康づくりを支援する。 | | |
| 担当局・部室 | 保健福祉局・長寿社会部 | 共管局・部室 | |
| 上位政策 | 16 高齢者福祉 | | |
| 施策に関する 主な分野別計画等 | 京都市民長寿すこやかプラン | | |

施策の評価

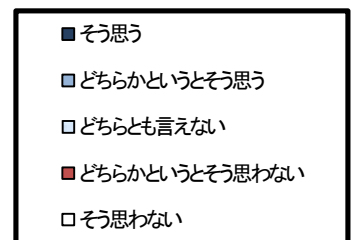
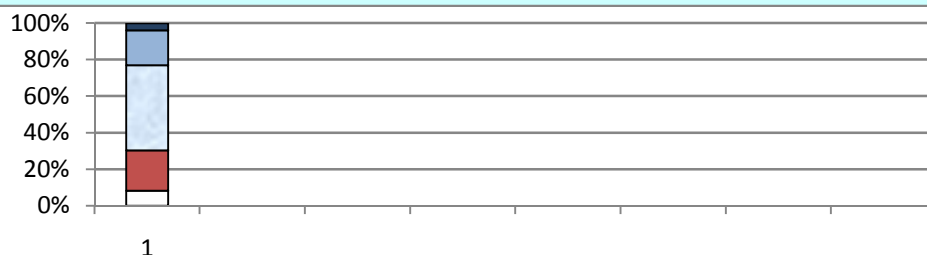
1 客観指標評価

| 指標名 | 年度 | 年度 | 23年度評価 | | | | | |
|--------------------|----|----|---------|---------|---------|--------|----------|---------|
| | | | 前回値 | 最新値 | 目標値 | 達成度 | 評価 | 指標のウェイト |
| 1 シルバー人材センター会員数(人) | - | - | 5,515 | 5,438 | 5,791 | 93.9% | c | 1.00 |
| 2 老人福祉センター利用者数(人) | - | - | 558,736 | 566,947 | 558,736 | 101.5% | a | 1.00 |
| 3 介護予防事業参加者数(人) | - | - | 747 | 735 | 2,330 | 31.6% | d | 1.00 |
| 4 - | - | - | - | - | - | - | - | - |
| 5 - | - | - | - | - | - | - | - | - |
| 6 - | - | - | - | - | - | - | - | - |
| 客観指標総合評価 | | | | | | | C | |

2 市民生活実感評価

*この評価は，毎年5月頃に実施している京都市市民生活実感調査のアンケート結果を基にしています。

| 設問 | 23年度回答 | | | | | | 有効回答者数 | 評価 |
|----------------------------|------------|--------------|--------------|----------------|------------|-----|----------|----|
| | そう思う | どちらかと言うとそう思う | どちらとも言えない | どちらかと言うとそう思わない | そう思わない | | | |
| 1 高齢者の知恵や経験，技能が社会に生かされている。 | 20 3.9% | 99 19.1% | 242 46.7% | 114 22.0% | 43 8.3% | 518 | c | |
| 2 - | | | | | | | | - |
| 3 - | | | | | | | - | |
| 4 - | | | | | | | - | |
| 5 - | | | | | | | - | |
| 市民生活実感調査総合評価 | | | | | | | C | |



3 総合評価(客観指標総合評価+市民生活実感調査総合評価)

| | | | | | | | |
|----------------------------------------------------------------------------------------------------------------------------------------------------------------------------------------------------------------------------------------------|-------------------|------------------------------------------|---|--------------------------------|---|----|---|
| C | 施策の目的がそれぞれ達成されている | | | | | 年度 | - |
| | 重み付け | <input checked="" type="checkbox"/> 客観指標 | c | <input type="checkbox"/> 市民の実感 | c | | |
| (重み付けの理由) この施策は、対象となる市民が高齢者に限定されているため、効果が市民の生活実感に反映されにくいことから、客観指標総合評価を重視する。 | | | | | | 年度 | - |
| (原因分析) ・各老人福祉センターにおいて、重点的に取り組む事業を明確にし、メリハリをつけた運営を行った結果、利用者数は目標値を上回り、a評価となっている。 ・一方、シルバー人材センター会員数は、厳しい経済状況を反映し、受注件数が減少したことから会員数の減少に結びついたものと考えられる。また、介護予防事業参加者数は対象者の把握が十分にできていないことから目標値を下回り、これらの結果、客観指標総合評価は、市民生活実感調査総合評価と同様に、c評価となっている。 | | | | | | 年度 | - |

今後の方向性の検討

<この施策を構成する事務事業>

| | 事業名 | 事業費の状況(千円) | | 23年度事務事業評価結果 における目標達成度評価 | 担当局 |
|----|-------------------------------|-------------|-------------|-----------------------------|-------|
| | | 22年度 決算額 | 23年度 予算額 | | |
| 1 | 老人医療費支給事業 | 1,621,445 | 1,627,268 | かなり良い | 保健福祉局 |
| 2 | 山科・醍醐等地域及び岩倉・大原等洛北地域敬老乗車証交付事業 | 657,263 | 682,714 | かなり良い | 保健福祉局 |
| 3 | 市バス・地下鉄敬老乗車証交付事業 | 3,806,001 | 3,851,001 | 良い | 保健福祉局 |
| 4 | すこやか生活支援介護予防事業(60~64歳) | 20,380 | 7,225 | 普通 | 保健福祉局 |
| 5 | 健康すこやか学級 | 80,788 | 94,204 | かなり良い | 保健福祉局 |
| 6 | 老人スポーツ普及事業 | 1,398 | 1,398 | 良い | 保健福祉局 |
| 7 | 老人園芸ひろば | 5,743 | 5,691 | かなり良い | 保健福祉局 |
| 8 | 老人クラブ補助等事業 | 85,896 | 88,023 | 良い | 保健福祉局 |
| 9 | 老人クラブハウス助成 | 8,644 | 9,059 | 良い | 保健福祉局 |
| 10 | シルバー人材センター運営補助 | 38,563 | 37,881 | 良い | 保健福祉局 |
| 11 | シルバー人材センター運営助成 | 6,774 | 6,902 | かなり良い | 保健福祉局 |
| 12 | シルバー福祉・家事援助サービス事業補助 | 5,576 | 7,076 | 良い | 保健福祉局 |
| 13 | 民営バス敬老乗車証交付 | 148,689 | 151,784 | 良い | 保健福祉局 |
| 14 | 敬老記念品贈呈事業 | 11,278 | 11,927 | 良い | 保健福祉局 |
| 15 | 高齢者就労援助事業 | 26,723 | 26,926 | かなり良い | 保健福祉局 |
| 16 | 全国健康福祉祭参加者派遣 | 13,659 | 13,747 | かなり良い | 保健福祉局 |
| 17 | 「市民すこやかフェア」開催助成 | 7,276 | 7,277 | かなり良い | 保健福祉局 |
| 18 | 敬老乗車証交付・証更新事業 | 67,509 | 74,337 | 良い | 保健福祉局 |
| 19 | 京北地域敬老乗車証交付事業 | 1,686 | 1,666 | かなり良い | 保健福祉局 |
| 20 | 地域介護予防推進事業 | 320,686 | 427,918 | 良い | 保健福祉局 |
| 21 | 介護予防評価事業 | 1,445 | 1,740 | 良い | 保健福祉局 |
| 22 | すこやか生活支援介護予防事業 | 177,760 | 186,321 | 普通 | 保健福祉局 |
| 23 | 生活機能評価 | 275,159 | 233,341 | 普通 | 保健福祉局 |
| 24 | 知恵シルバーセンター運営事業 | 19,863 | 12,395 | 普通 | 保健福祉局 |
| 25 | 介護予防安心住まい推進事業 | 1,740 | 3,240 | 悪い | 保健福祉局 |
| 26 | 京都市長寿すこやかセンター | 116,921 | 116,668 | かなり良い | 保健福祉局 |
| 27 | 老人福祉センター運営 | 277,836 | 280,100 | かなり良い | 保健福祉局 |
| 28 | 京都市老人いこいの家 | 12,228 | 14,061 | かなり良い | 保健福祉局 |
| 29 | 老人保養センター | 23,986 | 23,800 | 良い | 保健福祉局 |

*予算額には人件費及び施設管理に係る経費を含みます。

<今後の方向性>

- ・シルバー人材センターについては、入会説明会を開催し、事業内容や会員の役割等を説明し、入会していただくよう取り組むことで、会員数の増加に努める。
- ・老人福祉センターについては、既存の事業に加え、近隣の幼稚園、小学校等との多世代交流事業を積極的に進め、更なる利用者数の増加と交流機会の拡大を図る。
- ・介護予防事業については、対象者把握方法の変更により、より多くの対象者を把握し、事業の参加者数の増加につなげていく。

| | | | | | | |
|-----------------------------------------------------------------------------------------|------------------|--------------|----------------------------------------------------------------------------------------------------------------------------------------|-------|---------------|-------|
| 施策名 | 1602 | 活力ある長寿社会の実現 | | | | |
| 指標名 | シルバー人材センター会員数（人） | | | | | |
| 担当課 | 長寿福祉課 | 連絡先 | 251-1106 | | | |
| 1 指標の説明 | | | | | | |
| シルバー人材センターに登録している会員の総数 | | | | | | |
| 2 指標の意味 | | | 3 算出方法・出典等 | | | |
| 高齢者の就業等を通じた社会参加や生きがいの推進状況を示す指標 | | | 算出方法：シルバー人材センターに登録している高齢者数 出典：シルバー人材センター事業統計年報 | | | |
| 4 数値 | | | | | | |
| | 前回数値 21年度 | 最新数値 22年度 | 推移 | 目標値 | | |
| | 5,515 | 5,438 | | 数値 | 根拠 | 達成度 |
| 数値 | 5,515 | 5,438 | 77人減 | 5,791 | 前年度会員数の5%増 | 93.9% |
| | 全国順位 | 中長期目標 | | | 備考 | |
| | | 数値 | 目標年次 | 達成度 | | 根拠 |
| 数値 | | | | | | |
| 5 評価基準 | | | 6 基準説明 | | 7 評価結果 | |
| 単年度目標に対する達成度が、 a：100%以上 b：95%以上100%未満 c：90%以上95%未満 d：85%以上90%未満 e：85%未満～ | | | 前年度会員数の5%増を目標値として設定し、目標値の100%以上をa、以下5%刻みで基準を設定した。 平成17年度：4,403人 平成18年度：4,464人 平成19年度：4,699人 平成20年度：5,115人 平成21年度：5,515人 | | 23 C | |

| | | | | | | |
|------------------------------------------------------------------------------------------------------------------------------------------|-----------------|--------------|------------------------------------------------------------------------------------------------------------------------------------------------|---------|---------------|--------|
| 指標名 | 老人福祉センター利用者数（人） | | | | | |
| 担当課 | 長寿福祉課 | 連絡先 | 251-1106 | | | |
| 1 指標の説明 | | | | | | |
| 市内17箇所ある老人福祉センターを利用した方の延べ人数 | | | | | | |
| 2 指標の意味 | | | 3 算出方法・出典等 | | | |
| 各種相談、健康増進事業、教養講座など、高齢者のニーズに応じたサービスの利用状況を示す指標 | | | 算出方法：各施設から毎月提出される報告書から集計 出典：事業担当課調べ | | | |
| 4 数値 | | | | | | |
| | 前回数値 21年度 | 最新数値 22年度 | 推移 | 目標値 | | |
| | 558,736 | 566,947 | | 数値 | 根拠 | 達成度 |
| 数値 | 558,736 | 566,947 | 8,211人増 | 558,736 | 過去5年間の最高値 | 101.5% |
| | 全国順位 | 中長期目標 | | | 備考 | |
| | | 数値 | 目標年次 | 達成度 | | 根拠 |
| 数値 | | | | | | |
| 5 評価基準 | | | 6 基準説明 | | 7 評価結果 | |
| 最新の数値を過去の数値と比較して、 a：過去5年間の最高値以上 b：過去5年間の最高値と上中間（最高値と平均値の間）の間 c：過去5年間の上中間と平均値の間 d：過去5年間の平均値と下中間（平均値と最低値の間）の間 e：過去5年間の下中間以下 | | | 利用者数は毎年変動するものであり、一定安定的な数字と比較するため、過去5年間の数値を基に、最高値以上をa、平均値以上をcとし、最低値も含めた按分で基準を設定した。 最高値：558,736（平成21年度） 平均値：531,825 最低値：504,552（平成18年度） | | 23 a | |

| 施策名 | 1602 | 活力ある長寿社会の実現 | | | | |
|-------------------------------------------------------------------------------------------|---------------|---------------------------------------------------------------------------|-------------------------|---------------|------------------------------------------------------------------------------|-------------|
| 指標名 | 介護予防事業参加者数（人） | | | | | |
| 担当課 | 長寿福祉課 | 連絡先 | 251-1106 | | | |
| 1 指標の説明 | | | | | | |
| 要支援・要介護となるおそれの高い高齢者を対象とした介護予防事業への参加者数 | | | | | | |
| 2 指標の意味 | | | 3 算出方法・出典等 | | | |
| 介護予防の取組状況を表す指標 | | | 算出方法：全数調査 出典：事業担当課調べ | | | |
| 4 数値 | | | | | | |
| | 前回数値 | 最新数値 | 推移 | 目標値 | | 達成度 |
| | 21年度 | 22年度 | | 数値 | 根拠 | |
| 数値 | 747 | 735 | 12人減 | 2,330 | 「第4期京都市民長寿すこやかプラン」に掲げる当該年度の目標値 | 31.6% |
| | 全国順位 | 中長期目標 | | | 備考 | |
| | | 数値 | 目標年次 | 達成度 | | |
| 数値 | | | | | 「第4期京都市民長寿すこやかプラン」に掲げる目標値 平成21年度：1,627人 平成22年度：2,330人 平成23年度：3,065人 | |
| 5 評価基準 | | 6 基準説明 | | 7 評価結果 | | |
| 最新数値の目標値に対する達成度が a:80%以上 b:60%以上～80%未満 c:40%以上～60%未満 d:20%以上～40%未満 e:20%未満 | | 当該指標については、対象となる高齢者が自らの意思に基づき介護予防事業に参加する必要があることから、80%以上をa、以下20%刻みで基準を設定した。 | | - | - | 23 d |