

施策番号	0807		
施策名	市民に安心していただける流通体制の強化		
概要	市民に安全で安心な生鮮食料品を供給するため、中央卸売市場の施設機能の維持・充実や京都の食文化の継承等に取り組むとともに、商取引等で行われる計量について、検査や指導等に努める。		
担当局・部室	産業観光局・中央卸売市場第一市場、第二市場、計量検査所	共管局・部室	
上位政策	8 産業・商業		
施策に関する主な分野別計画等	京都市中央卸売市場第一市場マスタープラン、 京都市中央卸売市場第二市場「京(みやこ)ミートマーケット」マスタープラン		

施策の評価

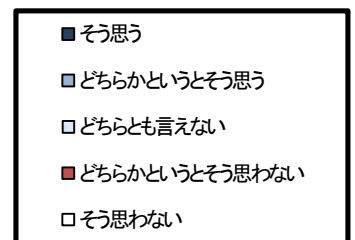
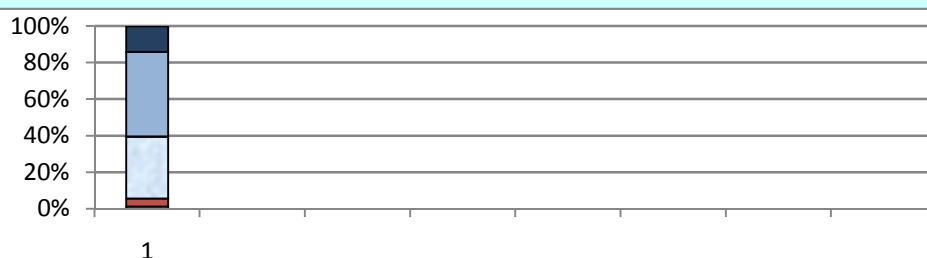
1 客観指標評価

指標名	年度	年度	23年度評価					
			前回値	最新値	目標値	達成度	評価	指標のウェイト
1 取扱数量(青果)(t)	-	-	282,898	271,119	282,898	95.8%	b	1.00
2 取扱数量(水産物)(t)	-	-	55,122	51,165	55,935	91.5%	a	1.00
3 取扱頭数(頭)	-	-	25,511	26,456	25,700	102.9%	a	1.00
4 取扱金額(億円)	-	-	72.88	73.03	78.32	93.2%	a	1.00
5 立入検査戸数(件)	-	-	240	268	251	107%	a	1.00
6 -	-	-	-	-	-	-	-	-
客観指標総合評価							a	

2 市民生活実感評価

*この評価は、毎年5月頃に実施している京都市市民生活実感調査のアンケート結果を基にしています。

設問	23年度回答						有効回答者数	評価
	そう思う	どちらかと言うとそう思う	どちらとも言えない	どちらかと言うとそう思わない	そう思わない			
1 京都の卸売市場は、安全・安心な生鮮食品の提供に役立っている。	77	253	185	24	7	546	b	
	14.1%	46.3%	33.9%	4.4%	1.3%			
2 -							-	
3 -							-	
4 -							-	
5 -							-	
市民生活実感調査総合評価							b	



3 総合評価(客観指標総合評価+市民生活実感調査総合評価)

A	施策の目的が十分に達成されている						
	重み付け	<input checked="" type="checkbox"/> 客観指標	a	<input type="checkbox"/> 市民の実感	b		
(重み付けの理由) 流通体制の現状については、中央卸売市場の取扱数量をはじめとする指標により客観的に捉えることが重要であり、客観指標評価を重視して評価することが妥当であると考えため						年度	-
(原因分析) ・客観指標評価は、積極的に事業に取り組んだ結果、すべての指標で目標値の90%以上を達成したことにより、a評価となった。また、市民生活実感評価は、肯定的な回答が6割を超えb評価となり、食の安全・安心に対する関心が高まる中で、卸売市場に対する市民の認知度・期待度が高くなっていることがうかがわれる。 ・このため、総合評価はA評価となった。						年度	-

今後の方向性の検討

<この施策を構成する事務事業>

	事業名	事業費の状況(千円)		23年度事務事業評価結果 における目標達成度評価	担当局
		22年度 決算額	23年度 予算額		
1	第一市場繰出金	170,342	163,342	良い	産業観光局
2	第二市場繰出金	674,647	702,342	良い	産業観光局
3	計量指導啓発	21,099	17,639	かなり良い	産業観光局
4	中央卸売市場第一市場運営	2,505,254	2,474,000	良い	産業観光局
5	中央卸売市場第二市場運営	776,545	805,000	良い	産業観光局
6					
7					
8					
9					
10					
11					
12					
13					
14					
15					
16					
17					
18					
19					
20					

* 予算額には人件費及び施設管理に係る経費を含みます。

<今後の方向性>

・今後も、市場の活性化や正しい計量の確保等に向けた取組を引き続き実施し、市民に安心していただける流通体制の強化に努める。

施策名	0807	市民に安心していただける流通体制の強化
-----	------	---------------------

指標名	取扱数量（青果）（t）
-----	-------------

担当課	中央卸売市場第一市場	連絡先	311-6251
-----	------------	-----	----------

1 指標の説明
第一市場青果部の1年間の取扱数量

2 指標の意味
京都の産業・商業を支える流通体制の強化に向けて、第一市場の骨格を成す青果部の取引状況ないしは市場の経営状況を示す指標

3 算出方法・出典等
出典：事業担当課調べ

4 数値

	前回数値	最新数値	推移	目標値		
	21年度	22年度		数値	根拠	達成度
数値	282,898	271,119	11,779t減	282,898	前年度数値	95.8%

	全国順位	中長期目標				備考
		数値	目標年次	達成度	根拠	
数値						

5 評価基準
最新数値の目標値に対する達成度が
a：100%以上
b：90%以上～100%未満
c：80%以上～90%未満
d：70%以上～80%未満
e：70%未満

6 基準説明
当該指標については、目標達成をaとし、以下10%刻みで評価基準を設定した。

7 評価結果

		23
-	-	b

指標名	取扱数量（水産物）（t）
-----	--------------

担当課	中央卸売市場第一市場	連絡先	311-6251
-----	------------	-----	----------

1 指標の説明
第一市場水産部の1年間の取扱数量

2 指標の意味
京都の産業・商業を支える流通体制の強化に向けて、第一市場の骨格を成す水産物の取引状況ないしは市場の経営状況を示す指標

3 算出方法・出典等
出典：事業担当課調べ

4 数値

	前回数値	最新数値	推移	目標値		
	21年度	22年度		数値	根拠	達成度
数値	55,122	51,165	3,957t減	55,935	中長期目標達成のために当年度達成すべき数値＝平成21年度現況値（55,122t）と目標数値（平成27年度60,000t）から各年度の目標数値を等差的に算出	91.5%

	全国順位	中長期目標				備考
		数値	目標年次	達成度	根拠	
数値		60,000	27年度		施設・設備の整備に対して、国からの重点的な支援が受けられる中央拠点市場の指定に必要な取扱数量	

5 評価基準
最新数値の目標値に対する達成度が
a：90%以上
b：70%以上～90%未満
c：50%以上～70%未満
d：30%以上～50%未満
e：30%未満

6 基準説明
人口減少や市場外流通の増加、食生活の変化等といった社会的背景のもと、取扱数量を増加させることは相当な困難を伴うため、90%以上をaとし、以下20%刻みで評価基準を設定した。

7 評価結果

		23
-	-	a

施策名	0807	市民に安心していただける流通体制の強化
-----	------	---------------------

指標名	取扱頭数（頭）
-----	---------

担当課	中央卸売市場第二市場	連絡先	681-5791
-----	------------	-----	----------

1 指標の説明

第二市場における1年間の取扱頭数

2 指標の意味

京都の産業・商業を支える流通体制の強化に向けて、第二市場の骨格を成す取扱頭数ないしは市場の経営状況を示す指標

3 算出方法・出典等

算出方法：第二市場における1年間の取扱頭数
出典：「京都市中央卸売市場第二市場「京（みやこ）ミートマーケット」マスタープラン」

4 数値

	前回数値	最新数値	推移	目標値		
	21年度	22年度		数値	根拠	達成度
数値	25,511	26,456	945頭増	25,700	京（みやこ）ミートマーケットマスタープラン	102.9%

	全国順位	中長期目標				備考
		数値	目標年次	達成度	根拠	
数値		36,000	32年度		京（みやこ）ミートマーケットマスタープラン	

5 評価基準

最新数値の目標値に対する達成度が
a：90%以上
b：80%以上～90%未満
c：70%以上～80%未満
d：60%以上～70%未満
e：60%未満

6 基準説明

当該指標については、卸売会社の経営努力によるところが大きいことから、90%以上をa、以下10%刻みで基準を設定した。

7 評価結果

		23
-	-	a

指標名	取扱金額（億円）
-----	----------

担当課	中央卸売市場第二市場	連絡先	681-5791
-----	------------	-----	----------

1 指標の説明

第二市場における1年間の取扱金額

2 指標の意味

京都の産業・商業を支える流通体制の強化に向けて、第二市場の経営状況を示す指標

3 算出方法・出典等

算出方法：第二市場における1年間の取扱金額
出典：「京都市中央卸売市場第二市場「京（みやこ）ミートマーケット」マスタープラン」

4 数値

	前回数値	最新数値	推移	目標値		
	21年度	22年度		数値	根拠	達成度
数値	72.88	73.03	0.15億円増	78.32	京（みやこ）ミートマーケットマスタープラン	93.2%

	全国順位	中長期目標				備考
		数値	目標年次	達成度	根拠	
数値		113.87	32年度		京（みやこ）ミートマーケットマスタープラン	

5 評価基準

最新数値の目標値に対する達成度が
a：90%以上
b：80%以上～90%未満
c：70%以上～80%未満
d：60%以上～70%未満
e：60%未満

6 基準説明

当該指標については、卸売会社の経営努力によるところが大きいことから、90%以上をa、以下10%刻みで基準を設定した。

7 評価結果

		23
-	-	a

施策名	0807	市民に安心していただける流通体制の強化				
指標名	立入検査戸数（件）					
担当課	計量検査所	連絡先	861-1731			
1 指標の説明						
計量法で2年に1回義務付けられた定期検査における立入検査戸数						
2 指標の意味			3 算出方法・出典等			
市民生活の安心と安定を図るための検査指導充実に向けた取組状況を示す指標			出典：事業担当課調べ			
4 数値						
	前回数値	最新数値	推移	目標値		達成度
	21年度	22年度		数値	根拠	
数値	240	268	28件増	251	平成21年度現況値（240件）と目標数値（平成32年度360件）から各年度の目標数値を等差的に算出	106.8%
	全国順位	中長期目標			備考	
		数値	目標年次	達成度		
数値		360	32年度		平成21年度立入検査戸数の1.5倍	
5 評価基準		6 基準説明		7 評価結果		
最新数値の目標値に対する達成度が a：100%以上 b：80%以上～100%未満 c：60%以上～80%未満 d：40%以上～60%未満 e：40%未満		当該指標については、目標達成をa、以下20%刻みで基準を設定した。			23	
				-	a	