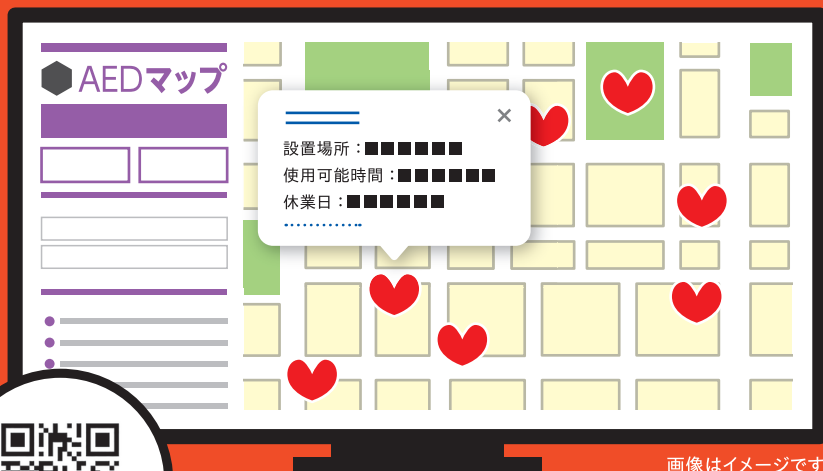


いざというときのために、AEDマップ登録で助け合える京都を。

京都市

# AEDマップに 登録をお願いします!

登録は任意です。使用条件をマップに表示できます。



画像はイメージです



京都市 AED マップは  
こちら

登録方法は  
裏面へ

## 登録の要件

- ・京都市内にAEDを設置している
- ・市民等が、AEDを使用しようとする場合に、速やかにAEDを提供できる

近隣で心肺停止を疑う事案が発生した場合、消防指令センター員が通報者等に対して当該AEDを案内する場合があります。

## 登録方法

### ● 電子申請はこちら

所在地の行政区を管轄する消防署（分署）を選んで  
京都市AEDマップ登録（変更）申請

<https://www.city.kyoto.lg.jp/shobo/page/0000336472.html>



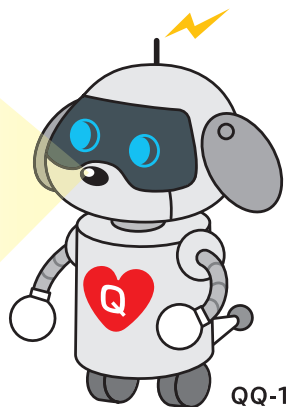
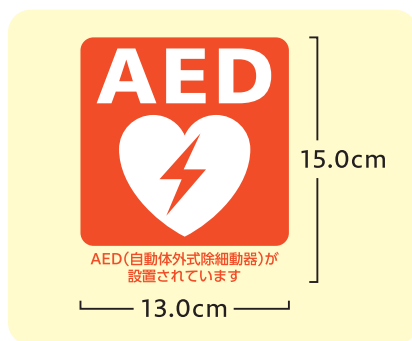
### ● 申請書をダウンロードして提出

京都市消防局ホームページ

<https://www.city.kyoto.lg.jp/shobo/page/0000190905.html>



登録していただいた場合、こちらのAEDマークをお渡します。



たすけるぞう



いきかえる



ツーホー