

# 安心救急ネット京都通信

第52号

令和8年3月

安心救急ネット京都は、AEDの設置促進と応急手当の普及啓発を推進する京都市内の事業所ネットワークです。

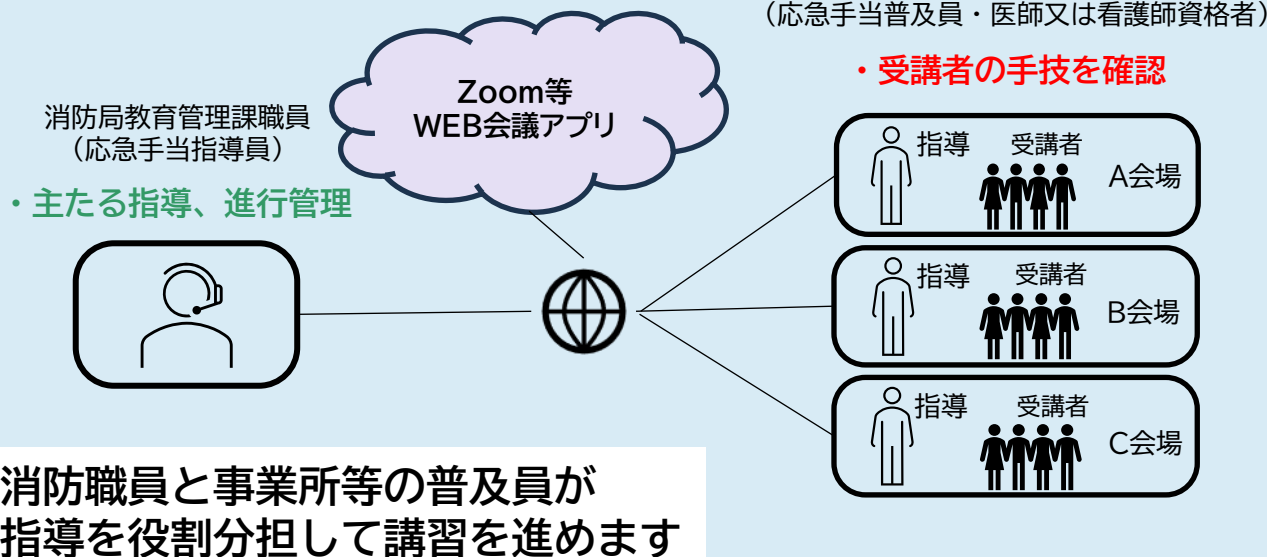
## オンライン普通救命講習を開始します

京都市消防局では、毎年多くの救命講習の依頼を受けています。特に年度初めの4月から7月の依頼が多く、依頼があっても日程変更をお願いしたり、お断りせざるを得ない状況もあります。

当局としては、可能な限り多くの依頼にお応えしたいと考えており、そのための方策として、令和8年4月からオンライン普通救命講習を開始します。



### オンライン普通救命講習のしくみ



※心肺蘇生訓練人形、AEDトレーナー等は消防署から貸出しが可能です。

### 必要条件

- 1 応急手当普及員が在籍していること。(医師又は看護師資格者も可)
- 2 オンライン環境が整備されていること。  
(インターネット環境とPC、モニター、スピーカー等の機器及びWEB会議システム (Zoom) )

### オンライン救命講習の利点

- 1 開催日程から希望日を選んで申し込めるので、**消防署との日程調整に困らない!**  
(別途、貸出器材の調整等の手続は必要です)
- 2 LINE公式アカウント「救命講習のご案内@京都市消防局」を活用すれば、各会場の普及員が、**その場で「デジタル修了証」を発行**できます! (発行用のQRコードを事前にお渡しします。)
- 3 普及員が指導することで、応急手当普及推進事業所 (FA+) の認定要件を満たすため、申請により認定期間中の**普及員再講習の受講料は無料!** (在籍する普及員全員が無料です!)

## 開催日程（上半期は、教職員及び幼稚園保育園等の職員が対象となります）

教職員対象 普通救命講習Ⅰe（12回）		
4月	4月16日（木）	15時～17時
	4月17日（金）	15時～17時
	4月23日（木）	15時～17時
5月	5月8日（金）	15時～17時
	5月11日（月）	15時～17時
	5月18日（月）	15時～17時
	5月21日（木）	15時～17時
	5月26日（火）	15時～17時
	5月28日（木）	15時～17時
6月	6月2日（火）	15時～17時
	6月11日（木）	15時～17時
	6月18日（木）	15時～17時

幼保職員対象 普通救命講習Ⅲe（13回）		
4月	4月20日（月）	13時～15時
	4月27日（月）	13時～15時
6月	6月1日（月）	9時～11時
	6月1日（月）	13時～15時
	6月12日（金）	13時～15時
	6月19日（金）	13時～15時
	6月22日（月）	9時～11時
	6月22日（月）	13時～15時
7月	6月26日（金）	13時～15時
	7月7日（火）	13時～15時
	7月9日（木）	13時～15時
	7月13日（月）	17時～19時
	7月14日（火）	17時～19時

※ 下半期は随時開催予定

### 依頼先（各消防署・分署 市民指導担当）

北消防署	075-491-4148	上京消防署	075-431-1371	左京消防署	075-723-0119
中京消防署	075-841-6333	東山消防署	075-541-0191	山科消防署	075-592-9755
下京消防署	075-361-4411	南消防署	075-681-0711	右京消防署	075-871-0119
西京消防署	075-392-6071	伏見消防署	075-641-5355	醍醐消防分署	075-571-0474

### 春の救急事故予防

### 歓送迎会の安全対策

歓送迎会で急性アルコール中毒を防ぐため、無理な飲酒や一気に飲みをせず、体調の悪い人がいれば一人にしないでください

#### 注意点

- ・自分の適量を知り、無理な飲酒は避ける。
- ・空腹時の飲酒を避け、食べ物と一緒に適量を楽しむ。
- ・一気に飲みは絶対にしない、させない。
- ・飲酒運転は絶対にしない、させない。
- ・飲めない人に勧めない。



#### 対処法

- ・泥酔している場合は、嘔吐物による窒息に注意し、一人にしない。
- ・呼びかけに応じない、呼吸が浅い、皮膚が冷たいなどの症状がある場合は、すぐに119番通報する。

## 京都市消防局 応急手当の普及啓発キャラクター



たすけるぞう

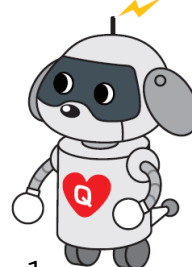


いきかえる



ツーホー

NEW FACE



QQ-1  
(キュウキュウワン)

## 令和8年度 応急手当普及員講習の開催日程について

京都市市民防災センターでは、一般の方向けに応急手当普及員講習を開催しています。講習に関すること、申込み、予約受付期間等については、一般財団法人 京都市防災協会 電話075-662-1849までお問合せください。

京都市市民防災センターホームページ <https://kyotobousai-c.com/>

	4月	5月	6月	7月	8月	9月	10月	11月	12月	1月	2月	3月	
本講習 (3日間) ※有料	7. 8. 9日	13. 14. 15日	23. 24. 25日	15. 16. 17日	5. 6. 7日	19. 20. 21日	15. 16. 17日	6. 7. 8日	4. 5. 6日	9. 10. 11日	20. 21. 22日	24. 25. 26日	10. 11. 12日
再講習 (3時間) ※有料	22日	22日	30日	31日	25日	30日	23日	25日	18日	19日	18日	19日	

応急手当普及推進事業所（FA+）に在籍する応急手当普及員の方向けの再講習日程

開催日 6月17日（水）、9月18日（金）、12月17日（木）、3月5日（金） **受講料無料**

時間 13時30分～16時30分

場所 京都市市民防災センター

お問合せ 京都市消防局 教育管理課 電話075-682-0131



申込みは、  
LINEが便利

## AEDの設置促進及び京都市AEDマップへの掲載に御協力をお願いします

京都市では、いざというときにAEDを使用した心肺蘇生法が実施できるよう、グーグルマップを活用したAEDマップを独自に運営しています。このAEDマップは、平常時に身の回りにあるAEDを確認することや、緊急時にバイスタンダーが付近のAEDを確認して借りに行く際などに活用していただくものです。

京都市  
AEDマップ  
はこちら



AEDを設置されている事業所等で、緊急時にバイスタンダーへAEDを提供していただける場合は、京都市AEDマップへの掲載をお願いします。また、すでに掲載されており、掲載情報に変更がある場合は、速やかに京都市消防局教育管理課（TEL 075-682-0131） 又はお近くの消防署（分署）まで御連絡ください。消防局ホームページから電子申請も可能です。



電子申請は  
こちら

AEDは点検が必要です！

- インジケーターの確認
  - 消耗品の使用期限の確認と交換
- をお願いします。



救急車を呼ぶかどうか迷ったら？

救急の電話相談窓口「救急安心センターきょうと（#7119）」に24時間365日相談できます。

- 固定・携帯電話から **#7119**
- ダイヤル回線、IP電話などからは

**0570-00-7119**

# 応急手当普及推進事業所【FA+】認定一覧（96事業所）

※ 掲載を希望しない事業所等は表示していません。

番号	行政区	事業所等名称	登録番号	有効期限	表彰
1	北	大宮保育園	12	R9.3.31	
2	北	梶野保育園	14	R9.3.31	
3	北	北区役所	73	R9.3.31	
4	北	かみふさこども園	74	R9.3.31	
5	上京	学校法人 平安女学院	17	R9.3.31	
6	上京	京都・祇園祭ボランティア21	85	R9.3.31	
7	左京	ライブピア八瀬大原1番館	23	R8.3.31	
8	左京	おおはら雅の郷	25	R9.3.31	
9	左京	博寿苑	26	R9.3.31	
10	左京	大原ホーム	27	R9.3.31	
11	左京	学校法人菊の花幼稚園	28	R9.3.31	
12	左京	百萬遍保育園	29	R9.3.31	
13	左京	京都市立明德幼稚園	30	R9.3.31	
14	左京	ノートルダム女学院 ノートルダム女学院中学校・高等学校	31	R8.3.31	
15	左京	社会福祉法人 岩屋福祉会 修学院保育園	32	R9.3.31	
16	左京	学校法人 瓜生山学園 京都芸術大学	33	R9.3.31	
17	左京	認可保育園こども芸術大学	34	R9.3.31	令和7年度 局長表彰
18	左京	京都市立岩倉北小学校	51	R9.3.31	
19	左京	京都市立修学院中学校	52	R8.3.31	
20	左京	京都市立修学院第二小学校	54	R9.3.31	
21	左京	京都市立岩倉南小学校	93	R9.3.31	
22	左京	つるの家	94	R10.3.31	
23	左京	京都市立修学院小学校	97	R9.3.31	
24	中京	株式会社エリツツホールディングス	4	R9.3.31	
25	中京	協栄ビル管理株式会社	8	R9.3.31	
26	中京	社会福祉法人 六満学園	40	R9.3.31	令和7年度 局長表彰
27	中京	hotel MONday 京都烏丸二条	43	R9.3.31	
28	中京	株式会社ブレースメントグループ 福祉のキャリアカレッジ京都烏丸校	44	R9.3.31	
29	中京	学校法人滋慶コミュニケーションアート 京都医健専門学校	46	R9.3.31	令和7年度 局長表彰
30	中京	京都市立西ノ京中学校	63	R8.3.31	
31	中京	京都市立西京高等学校・附属中学校	68	R8.3.31	
32	中京	朱八地域自主防災会	81	R9.3.31	
33	中京	中京区役所	87	R9.3.31	
34	山科	福田金属箔粉工業株式会社	2	R9.3.31	令和6年度 局長表彰
35	山科	医療法人社団洛和会 洛和会音羽病院	7	R9.3.31	令和6年度 局長表彰
36	山科	社会福祉法人 柳辻こども園	18	R8.3.31	
37	下京	京都駅ビル開発株式会社	1	R9.3.31	
38	下京	西日本旅客鉄道株式会社 京都統括駅	3	R9.3.31	令和6年度 局長表彰
39	下京	特定非営利活動法人 冒険キャンプ実行委員会	6	R9.3.31	
40	下京	京都産業大学附属中学校高等学校	9	R9.3.31	
41	下京	株式会社 大丸松坂屋百貨店 大丸京都店	10	R9.3.31	令和7年度 局長表彰
42	下京	株式会社 高島屋京都店	48	R9.3.31	
43	下京	龍谷大学付属平安高等学校・中学校	49	R9.3.31	
44	下京	ホテル日航プリンセス京都	61	R9.3.31	
45	下京	京都リサーチパーク株式会社	67	R9.3.31	
46	下京	下京区役所	80	R9.3.31	
47	南	株式会社 ニッセンホールディングス	5	R8.3.31	
48	南	西日本旅客鉄道株式会社 みやこ列車区	11	R9.3.31	令和6年度 局長表彰
49	南	京阪バス株式会社	15	R9.3.31	令和7年度 局長表彰
50	南	株式会社 バイオニアガード	41	R9.3.31	
51	南	エムケイ観光バス株式会社	92	R9.3.31	
52	右京	嵯峨野こども園	16	R9.3.31	
53	右京	谷史季保育園	24	R9.3.31	
54	右京	京都市立嵐山小学校	53	R9.3.31	
55	右京	エニタイムフィットネス京都葛野大路四条店	56	R9.3.31	
56	右京	エニタイムフィットネス京都太秦店	57	R9.3.31	
57	右京	日新電機株式会社	64	R8.3.31	
58	右京	三菱自動車工業株式会社 京都製作所	65	R8.3.31	
59	右京	京都市立梅津北小学校	70	R9.3.31	
60	右京	京都市立嵯峨小学校	72	R9.3.31	
61	右京	京都市立四条中学校	75	R9.3.31	
62	右京	京都市立太秦小学校	83	R9.3.31	
63	右京	京都市立梅津小学校	84	R9.3.31	
64	右京	京都市右京区役所	88	R9.3.31	
65	西京	洛西愛育園	19	R9.3.31	
66	西京	月見ヶ丘こどもの家	20	R9.3.31	
67	西京	社会福祉法人 京都基督教福祉会 桂保育園	21	R9.3.31	
68	西京	株式会社 MY doctors 病児保育のサニー	22	R9.3.31	
69	西京	社会福祉法人京都基督教福祉会 介護老人福祉施設シオンの里	45	R9.3.31	
70	西京	桂駅西口子ども園	55	R9.3.31	
71	西京	京都市立大枝中学校	60	R8.3.31	
72	西京	西京区役所洛西支所	66	R9.3.31	
73	西京	株式会社 SSF	79	R9.3.31	
74	伏見	NPO法人 フロンティアフィールド就労継続支援B型ソラスタ(とうふう苑)	35	R9.3.31	
75	伏見	西田保育室	36	R10.3.31	
76	伏見	京都市青少年科学センター	37	R9.3.31	
77	伏見	第二あけぼの保育園	38	R9.3.31	
78	伏見	特別養護老人ホーム あじさい苑	47	R9.3.31	
79	伏見	西日本高速道路/トロール関西株式会社 名神京都基地	50	R9.3.31	
80	伏見	エニタイムフィットネス京都下鳥羽店	58	R9.3.31	
81	伏見	エニタイムフィットネス京都藤の森店	59	R9.3.31	
82	伏見	京都第一交通株式会社	62	R9.3.31	
83	伏見	スポーツクラブNAS伏見桃山	77	R9.3.31	
84	伏見	京都府立洛水高等学校	78	R9.3.31	
85	伏見	株式会社モリタ製作所	86	R9.3.31	
86	伏見	京都市立 呉竹総合支援学校	89	R9.3.31	
87	伏見	コトーハイツ伏見稲荷	96	R9.3.31	
88	醍醐	医療法人 桜花会 醍醐病院	39	R9.3.31	
89	醍醐	あけぼのこども園	71	R9.3.31	
90	醍醐	石田学区自主防災会	76	R10.3.31	
91	醍醐	スポーツクラブ コス・パ 桃山六地藏 24	90	R9.3.31	
92	醍醐	京都市伏見区醍醐支所	91	R9.3.31	