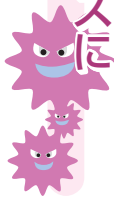


ノロウイルスに  
ご注意ください！

2年前に全国的に大流行したノロウイルスによる食中毒及び感染症は、隔年で発生すると言われており、この冬は注意が必要です。

ノロウイルスの性質

- 人の腸管内でのみ増殖します。
- 通常1～2日の潜伏期間を経て、嘔吐や下痢などの胃腸炎症状を引き起こします。その後2～3日で症状は治まります。

ですが、便中では1週間ぐらいたノロウイルスが排泄されます。感染者が手洗い・不十分なま料理をすると、ウイルスが食品に付着し、さらに食中毒を引き起こします。また、感染者の嘔吐物や糞便の処理が不十分だと、乾燥後舞い上がり、感染を広げることもあります。

予防方法

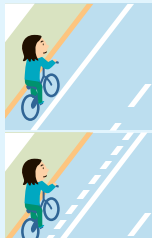
- 食品はしっかりと加熱し、中心温度が85℃以上です。
- 衛生課食品衛生担当(☎371・7299)

1分以上)

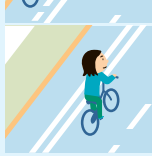
- 料理をする人は、トイレの後や調理前に十分手を洗いましょう。
- 調理器具などを塩素系の漂白剤や熱湯で消毒してください。(アルコール消毒は、あまり効果がありません)
- 嘔吐物などを処理する時は、マスク、手袋などをして、約50～200倍に薄めた塩素系の漂白剤や熱湯で消毒してください。(塩素系の漂白剤は金属を腐食させるので、消毒後水拭きしてください)

安心安全の  
まちかど路側帯の  
通行方法

歩行者の通行する路側帯は、種類によって自転車も通行することがあります。通るときは、左側の路側帯を通りましょう。



路側帯  
自転車も通ることがあります



駐停車禁止路側帯  
自転車も通ることがあります

歩行者用路側帯  
自転車は通ることができません

下京区交通対策協議会  
(☎371-7170)

## 謎とき！

## 下京

師走と言えば忠臣蔵を思い浮かべますが、寺町通仏光寺上にある聖光寺は、赤穂浪士の討ち入りを陰ながら支えた商人の石碑があります。この商人は、大坂町奉行所に捕らえられますが、討ち入りが終わるまで拷問に耐え、討ち入りのことは一言も喋ら



聖光寺にある石碑

郵便番号・住所・氏名・年齢

③近松門左衛門

②井原西鶴

①天野屋利兵衛

なかつたといわれています。

さて、この商人は次の誰でしょう。

のほか紙面への感想を書いて、

12月26日(金)必着で、〒600-8

588(住所記載不要) 下京

区役所総務課謎ときノ下京

の係までお送りください。

正解者の中から抽選で2人

の方に記念品を差し上げます。

当選の発表は、記念品の発送

をもつてかえさせていただきます。

また、なお、回答は2月15日

号に掲載します。

## 10月15日号の解答

「鶏臈館」があったといわれる場所は③中央卸売市場第一市場の辺りでした。

## 年末年始の業務案内



## 申込み・証明などはお早めに

区役所などの市の施設の多くは、年末年始の間(12月27日～1月4日)を含めた12月27日～1月4日休業させていただきます。窓口や作業の日程を変更したり、休業などともありますので、詳しくはそれぞれの施設へご確認ください。

## 区役所

犬・猫などの死体(要電話申込み)

1月1日、2日休み

12月31日正午～1月4日正午まで

※申込みは生活環境美化センター(☎0120・100・921、携帯からは0570・000・614)へ

## 生活関連施設

中央斎場(☎561・4251)

1月1日、2日休み

深草墓園(☎641・3559)

納骨などの事務取扱については、1月1日～3日休み

## 市バス・地下鉄

市バス運行

12月29日、1月4日は休日ダイヤ

※12月31日は初詣終夜バスを運行

地下鉄運行

12月29日、1月4日は土曜・休日ダイヤ

※12月31日は終夜運行定期券発売所

12月31日、1月3日休み

行き先・運行などの問合せは、無休

## その他の施設

下京青少年活動センター(☎314・5636)

12月29日、1月3日休み

下京図書館(☎351・8196)

12月28日、1月4日休み

下京老人福祉センター(☎341・1730)

12月28日、1月4日休み

学校歴史博物館(☎344・1305)

12月28日、1月4日休み

柳原銀行記念資料館(☎371・8220)

12月27日、1月4日休み

動物園(☎71・0210)

12月28日、1月1日休み(2日・3日は臨時開園)

美術館(☎71・4107)

12月28日、1月2日休み(3日・4日は臨時開館)

二条城(☎841・0096)

12月26日、1月4日休み(2日・4日は庭園及び展示・収蔵館のみ公開)

京都アクアリナ(☎315・4800)

12月27日、1月4日休み(12月27日・28日、1月2日・4日はスケートリンクのみ営業)

## 急病診療所

年末年始(12月29日～1月4日)は、次のとおり診療しています。受診の際は、保険証を忘れなく。

小児科眼科・耳鼻いんこう科

▼中・七本松通丸太町上る西側(☎811・5072)

午前10時～午後5時、午後6時～10時

(小児科は午前0時まで)

詳しくは、各家庭に配布する「お知らせ」をご覧ください。

家庭ごみ

1月1日～4日休み

缶・びん・ペットボトル

1月1日～4日休み

プラスチック製容器包装

1月1日～6日休み(12月31日は日程を変更)

小型金属類・スプレー缶

1月1日～4日休み

下京まち美化事務所(☎311・4445)

持込みごみ(有料)

12月27日、12月31日、1月4日休み

※粗大ごみ・燃えるごみは南部クリーンセンター(☎611・5362、東北クリーンセンター(要予約)☎741・9073)へ

※燃えないごみ(ガレキなど)は、埋立事業管理事務所(☎572・8465)へ

12月28日、1月4日休み

下京消防署(☎361・4411)

防火・防災の相談や火災などの届出は、消防署または消防の相談電話(☎231・5000)で平常どおり受付

上下水道局九条営業所(☎682・3910)

水道料金などのお支払いや修繕の申込み、道路上の水漏れ、下水道の詰まりの相談は平常どおり受付

上下水道局お客さま窓口サービスコーナー(☎672・7770)

12月29日、1月3日休み

南部土木事務所(☎691・3158)

12月27日、1月4日休み

撤去自転車等保管所

12月28日、1月4日休み

市営駐車場 無休

市営自転車等駐車場 無休

京都市立病院

12月27日、1月4日休み

※救急外来を除く

家庭動物相談所(☎671・0336)

12月27日、1月4日休み